

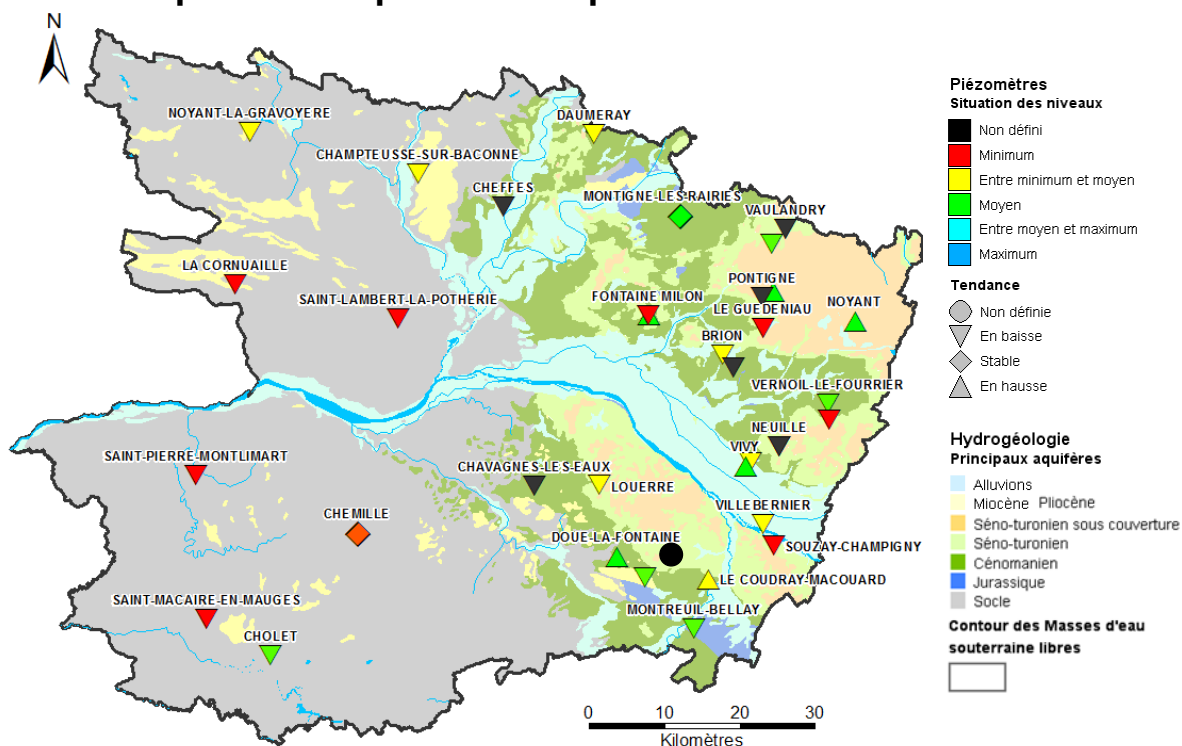
**Département : Maine-et-Loire (49)**
**Date : 1<sup>er</sup> septembre 2017**

Le BRGM – Service Géologique Régional des Pays de la Loire – gère depuis 2003 le réseau de suivi piézométrique patrimonial du département du Maine-et-Loire.

Depuis fin octobre 2014, ce réseau comporte 33 ouvrages répartis de manière à suivre les aquifères majeurs à l'échelle départementale et ceux, plus localisés, qui présentent un enjeu particulier (faluns du Miocène, calcaires du Bathonien-Jurassique). 2 ouvrages supplémentaires sont depuis peu intégrés au réseau pour le suivi de l'aquifère Cénomaniens (partie captive).

Les données issues de ce réseau sont par ailleurs mises à disposition et téléchargeables sur le site internet public [www.ades.eaufrance.fr](http://www.ades.eaufrance.fr). ADES est la banque nationale d'Accès aux Données sur les Eaux Souterraines.

## Situation piézométrique au 1<sup>er</sup> septembre 2017



En août 2017, la vidange saisonnière s'est poursuivie pour l'ensemble des aquifères. Là où l'effet des pompages destinés à l'irrigation est ressenti, les chroniques témoignent d'une stabilisation voire d'une hausse des niveaux piézométriques due à l'arrêt de pompage et non à une réalimentation (nappe du Séno-Turonien à Pontigné et à Noyant ; nappe du Cénomaniens à Vivy, la Fontaine-Milon, Neuillé, Coudray-Macouard, Doué la Fontaine).

A début septembre, les niveaux enregistrés restent partout inférieurs aux moyennes saisonnières. Dans les aquifères du socle de l'ouest du département qui sont peu inertiels, les niveaux piézométriques sont équivalents ou inférieurs aux minima connus pour un mois d'août. Les nappes sédimentaires qui constituent de grands réservoirs résistent mieux mais les niveaux s'approchent néanmoins des minima enregistrés en 2005 à cette période de l'année.



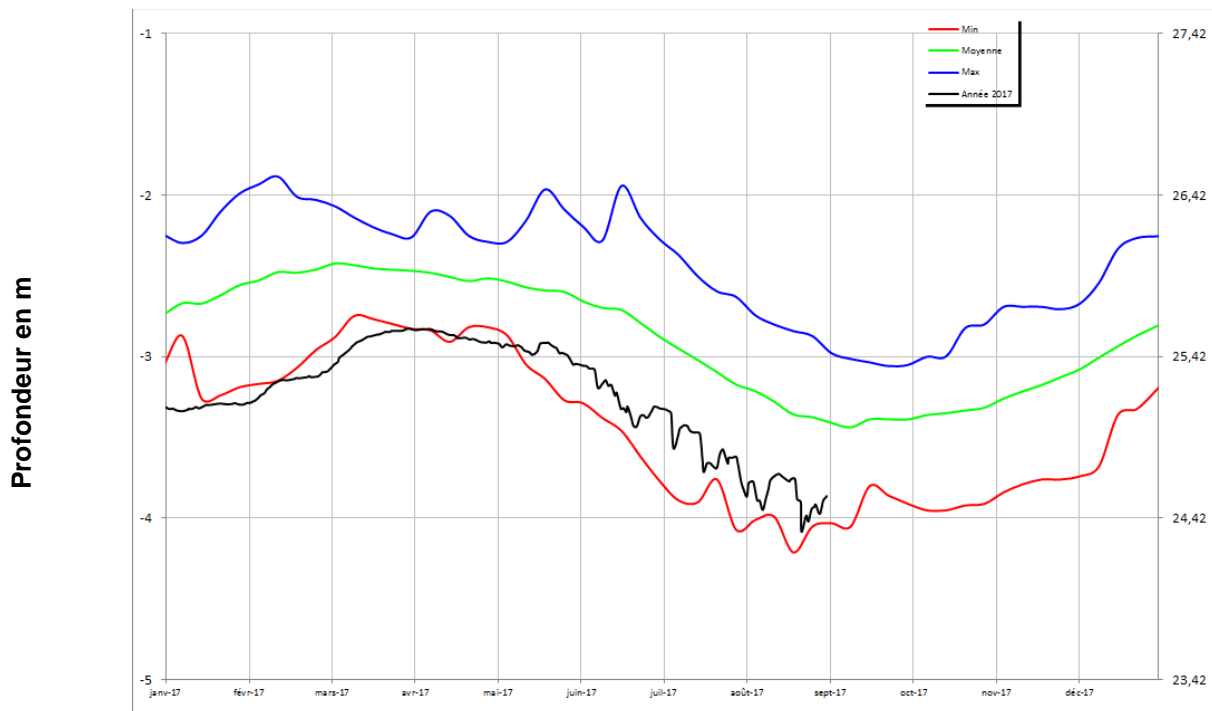
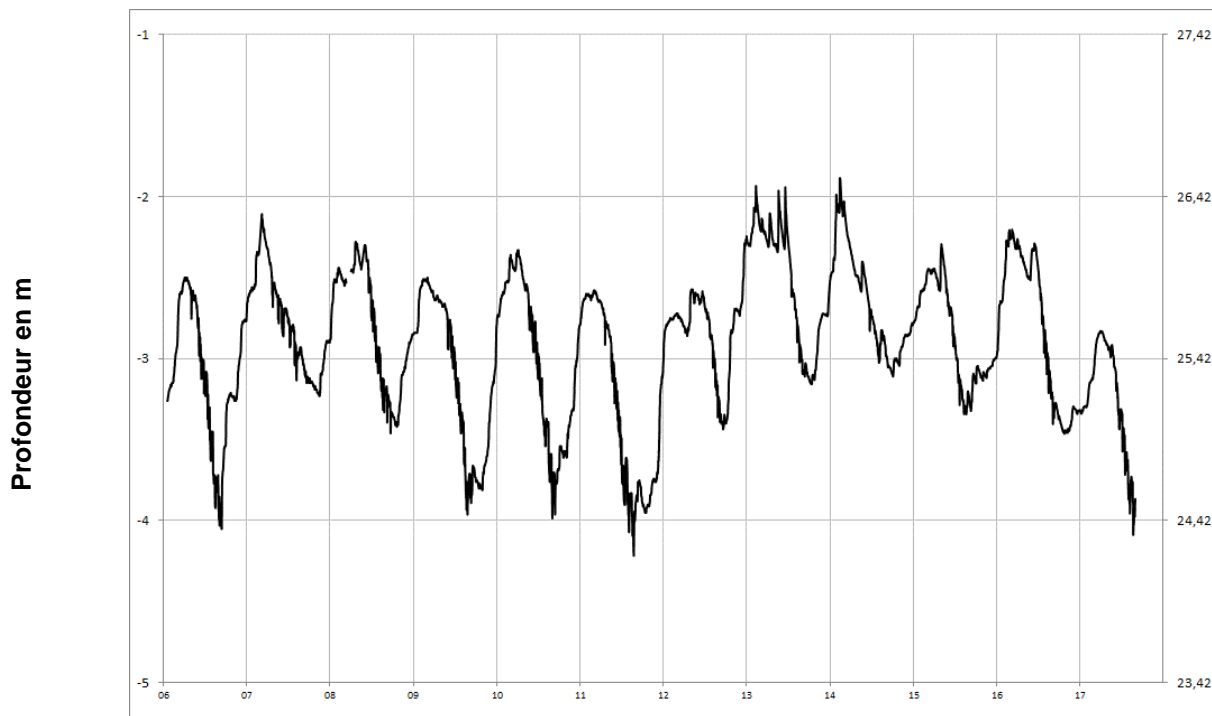
## Chroniques piézométriques au 1<sup>er</sup> septembre 2017

Seules les chroniques permettant d'illustrer la situation sont reportées.

L'ensemble des données de suivi de ce réseau est consultable et téléchargeable sur : [www.ades.eaufrance.fr](http://www.ades.eaufrance.fr).

Alluvions de la Loire

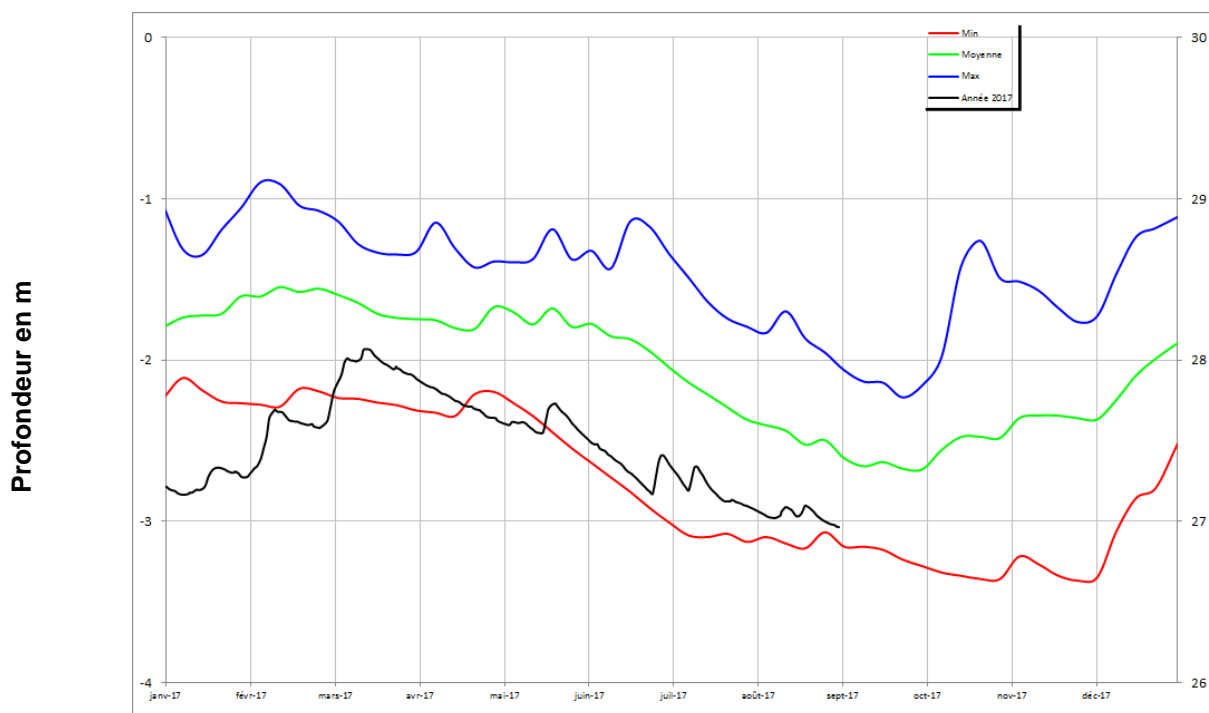
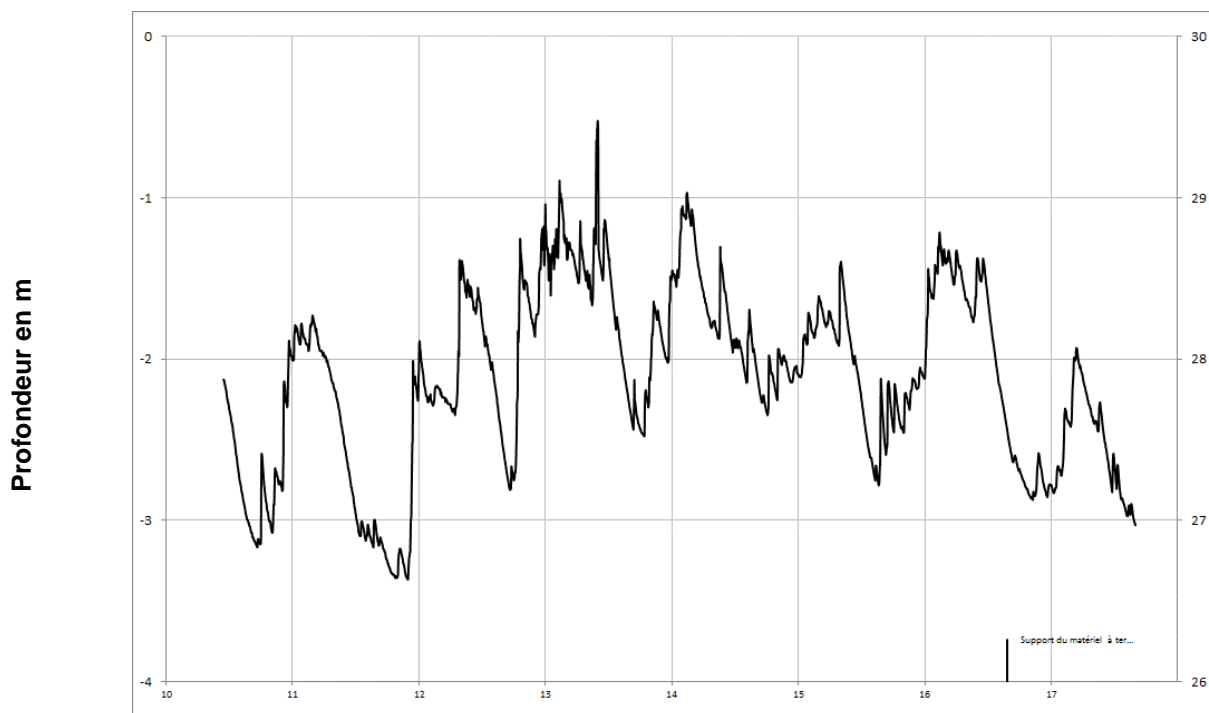
### VILLEBERNIER 04854X0257/PZ





Alluvions de la Loire

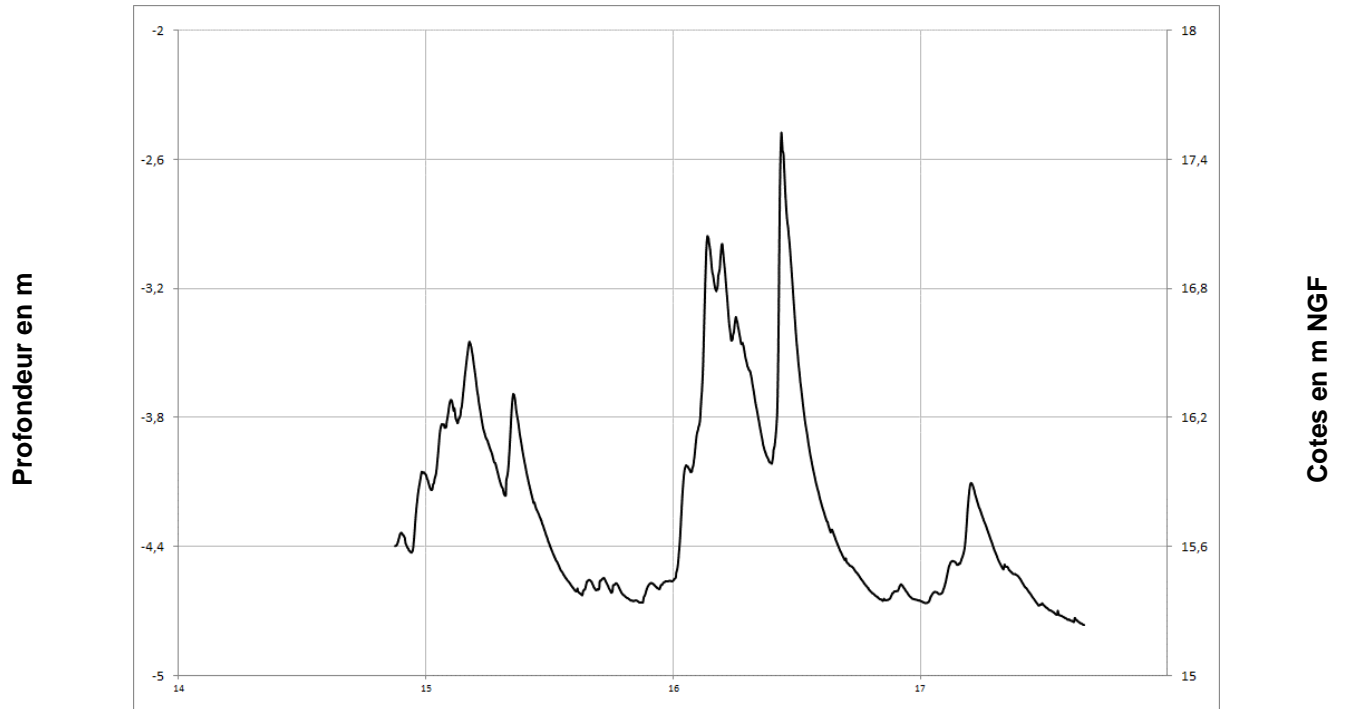
**VIVY**  
**04854X0296/P**





Alluvions de la Sarthe

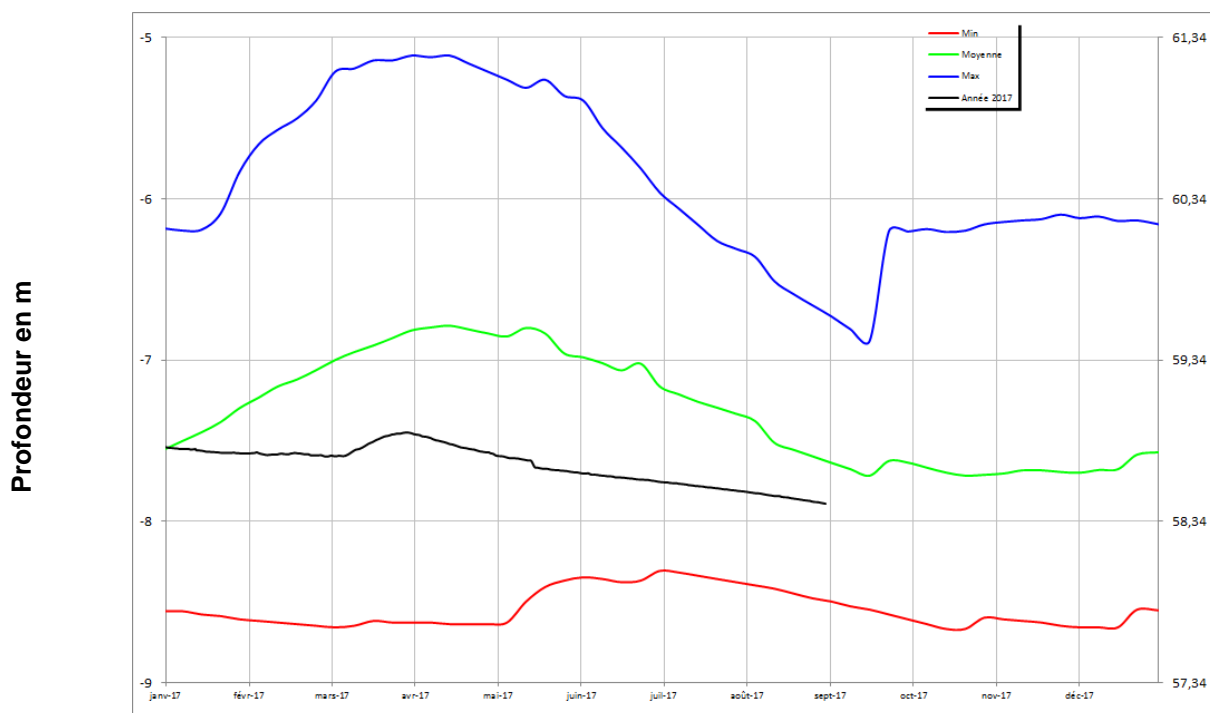
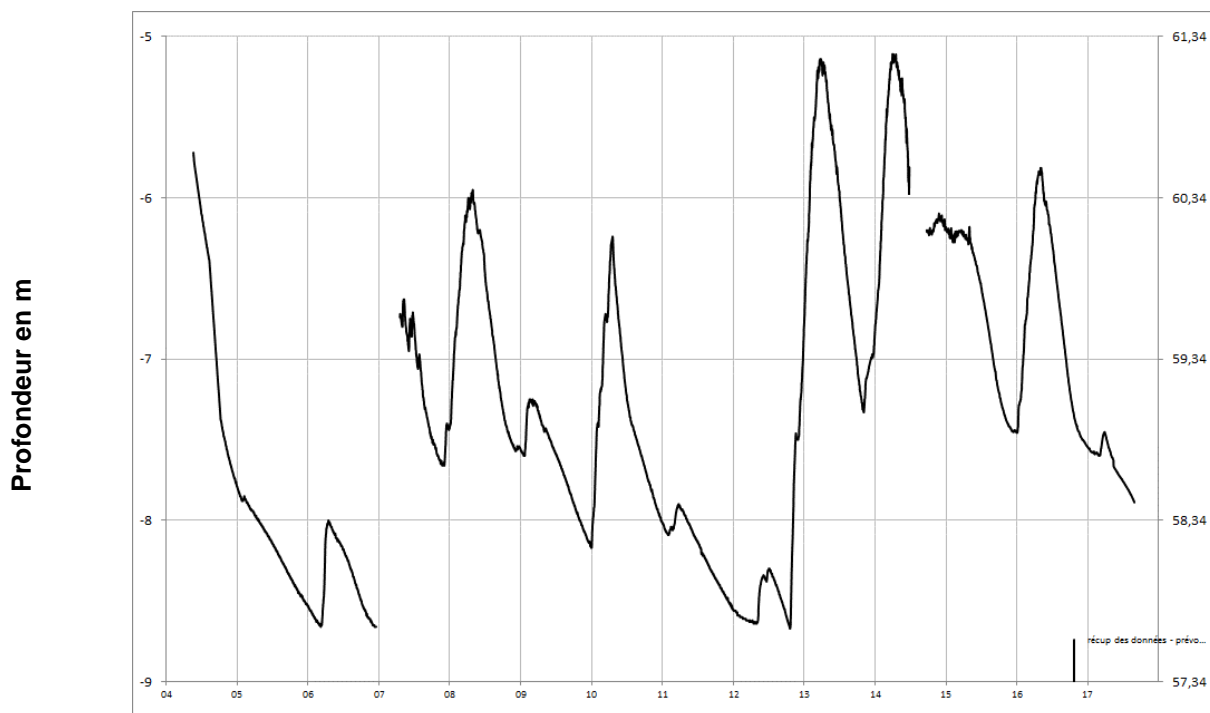
### CHEFFES 04233X0066/P





Miocène (Faluns)

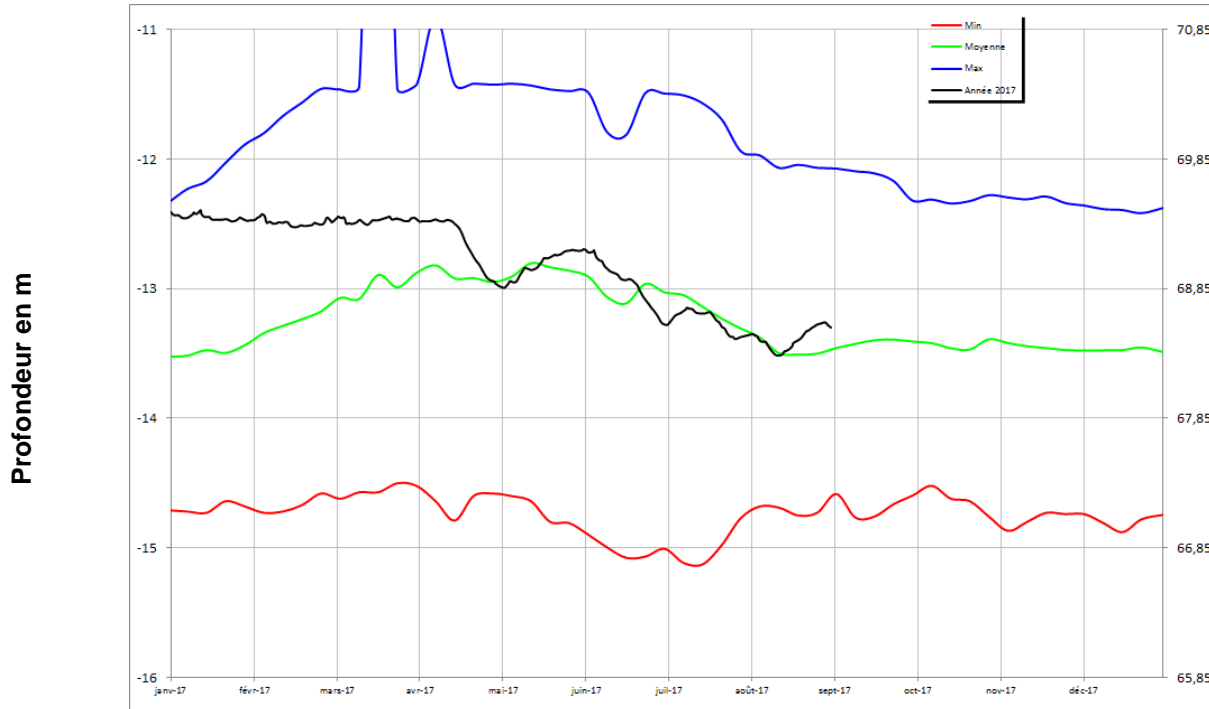
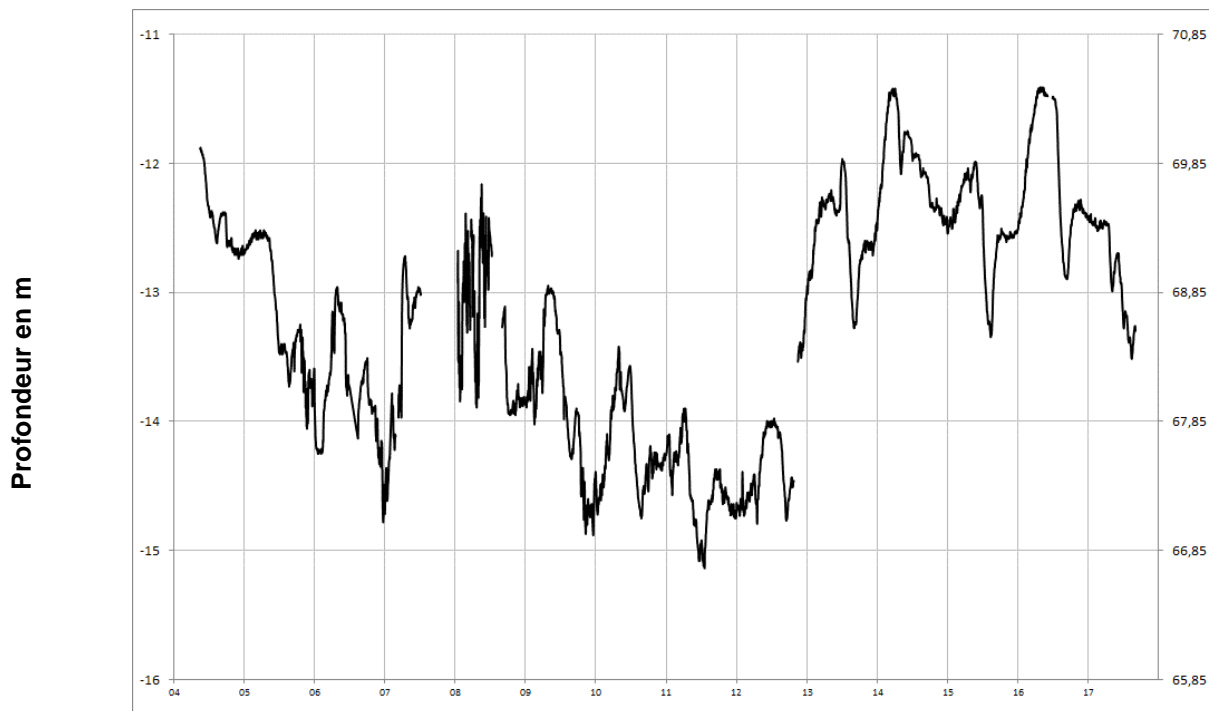
**DOUE LA FONTAINE**  
**04856X0084/F**





Turonien

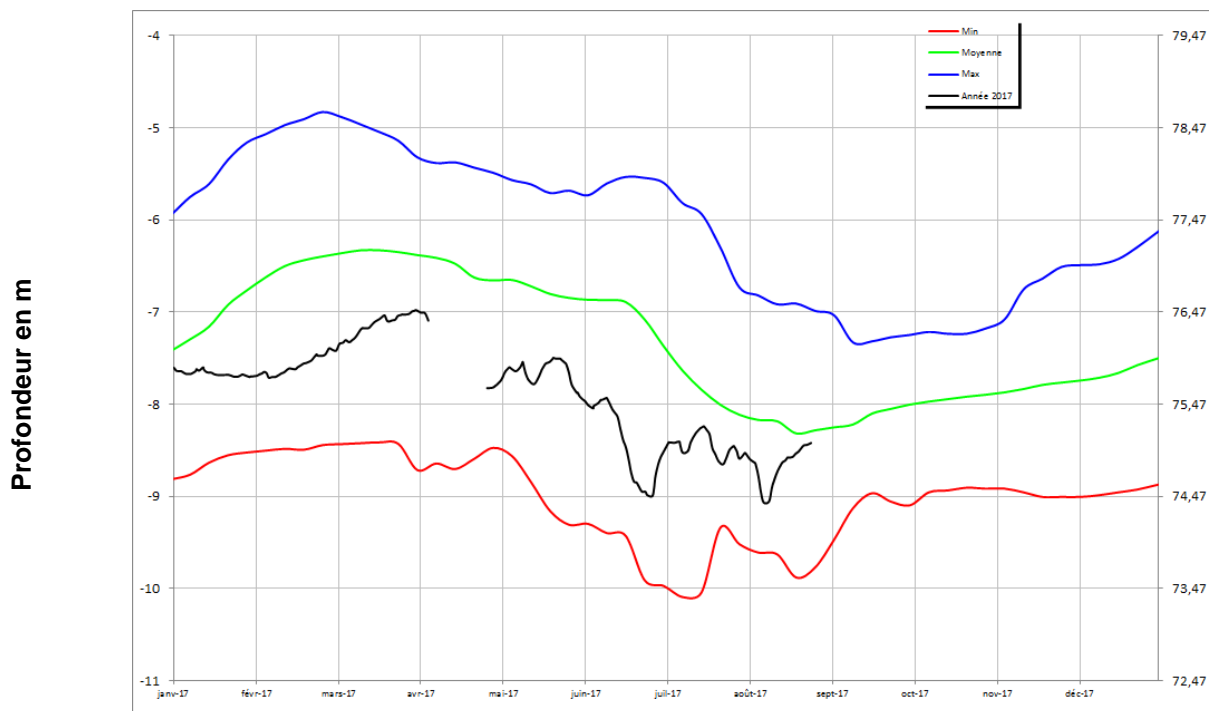
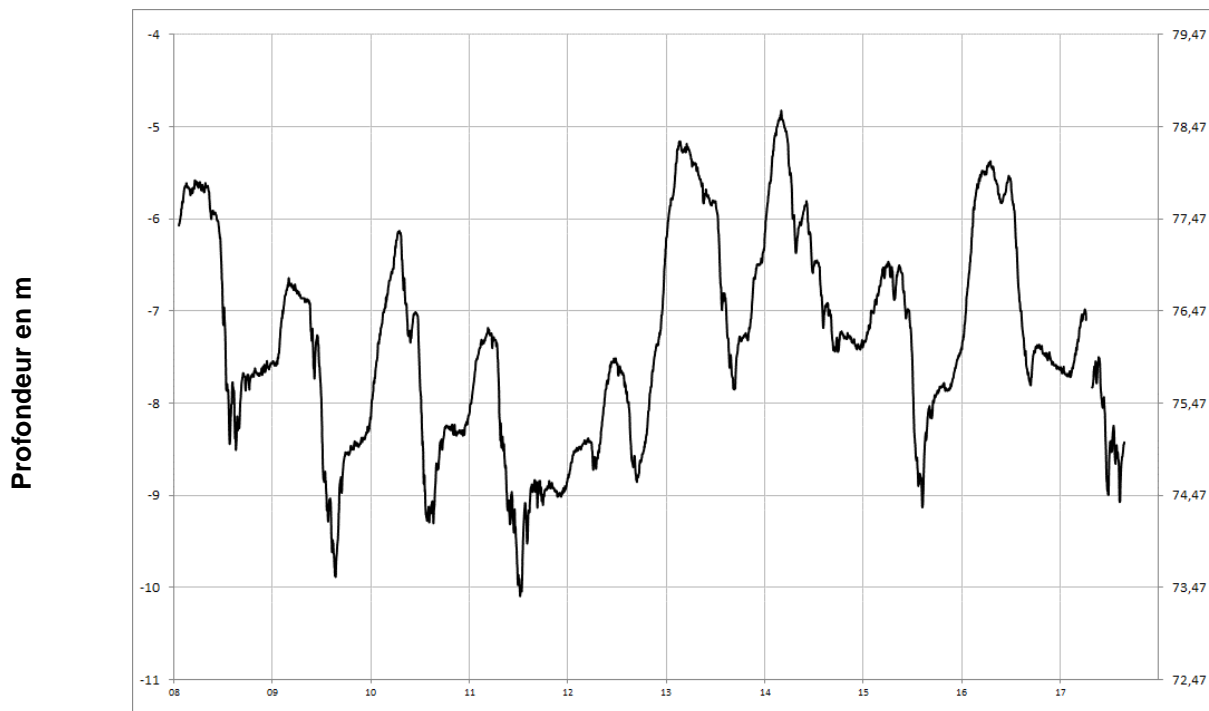
**PONTIGNE**  
**04248X0022/F**





Turonien

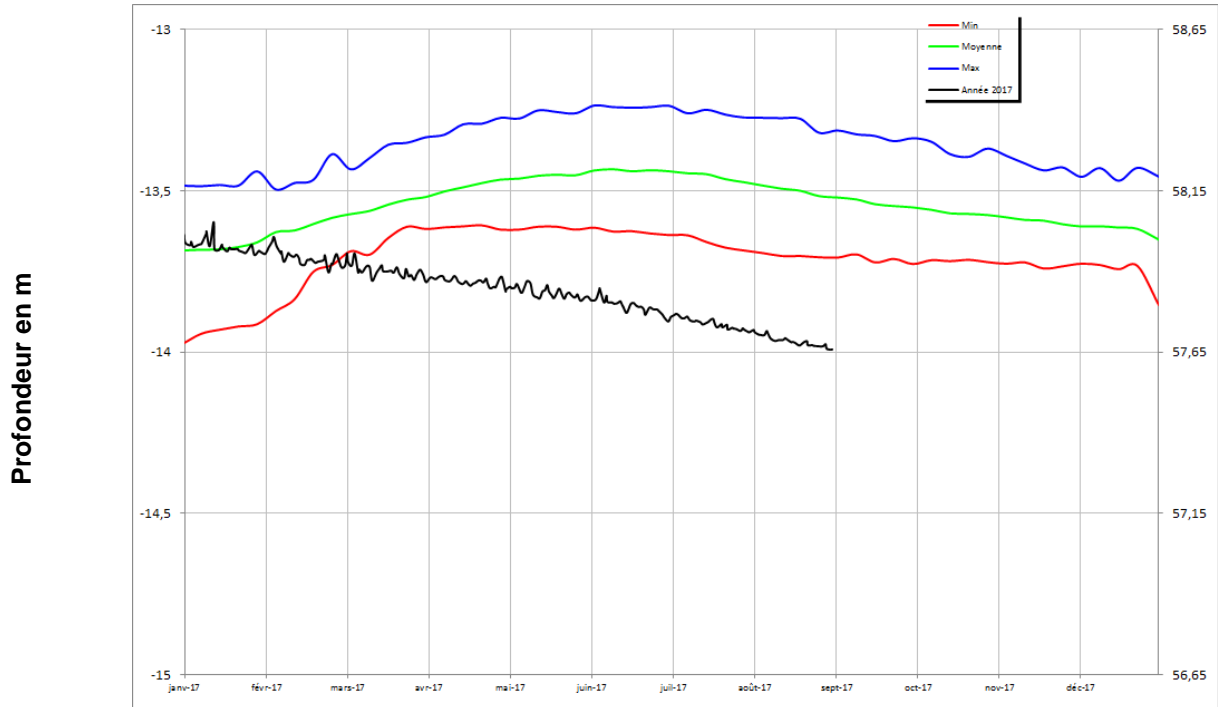
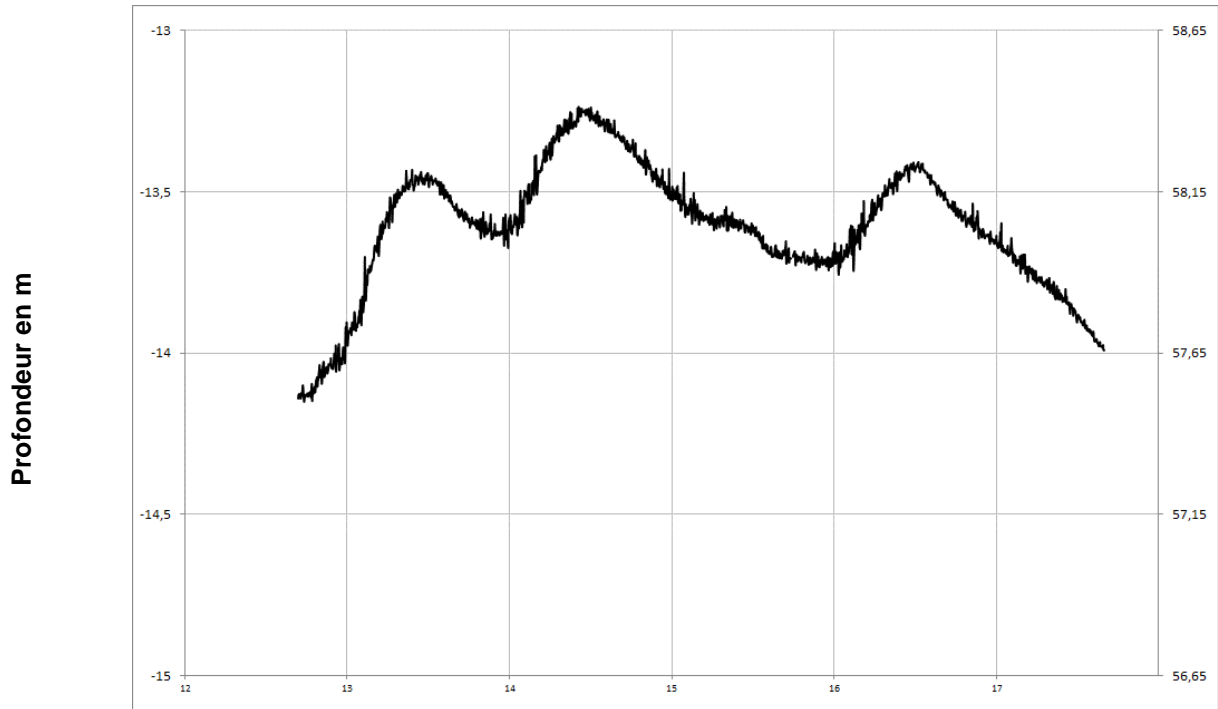
**NOYANT**  
**04562X0074/PZ**





Turonien

**LE GUEDENIAU**  
**04554X0026/PZ**

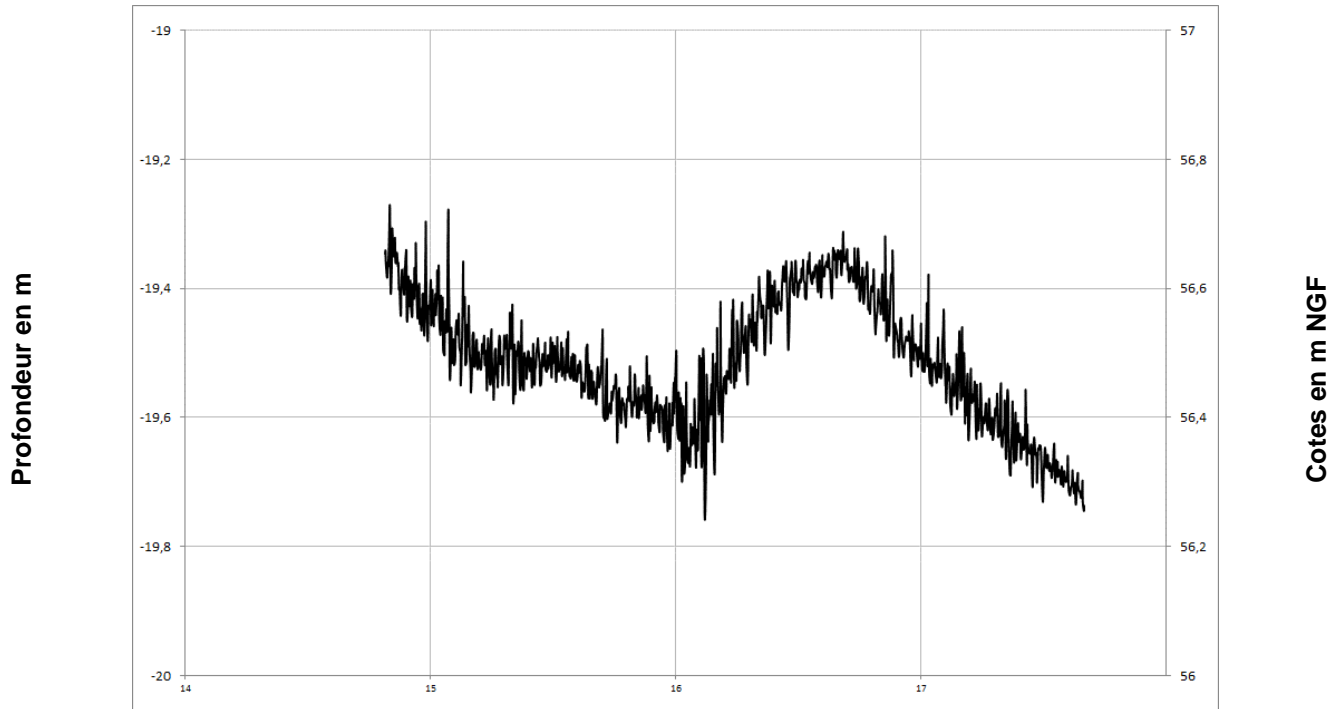






Turonien

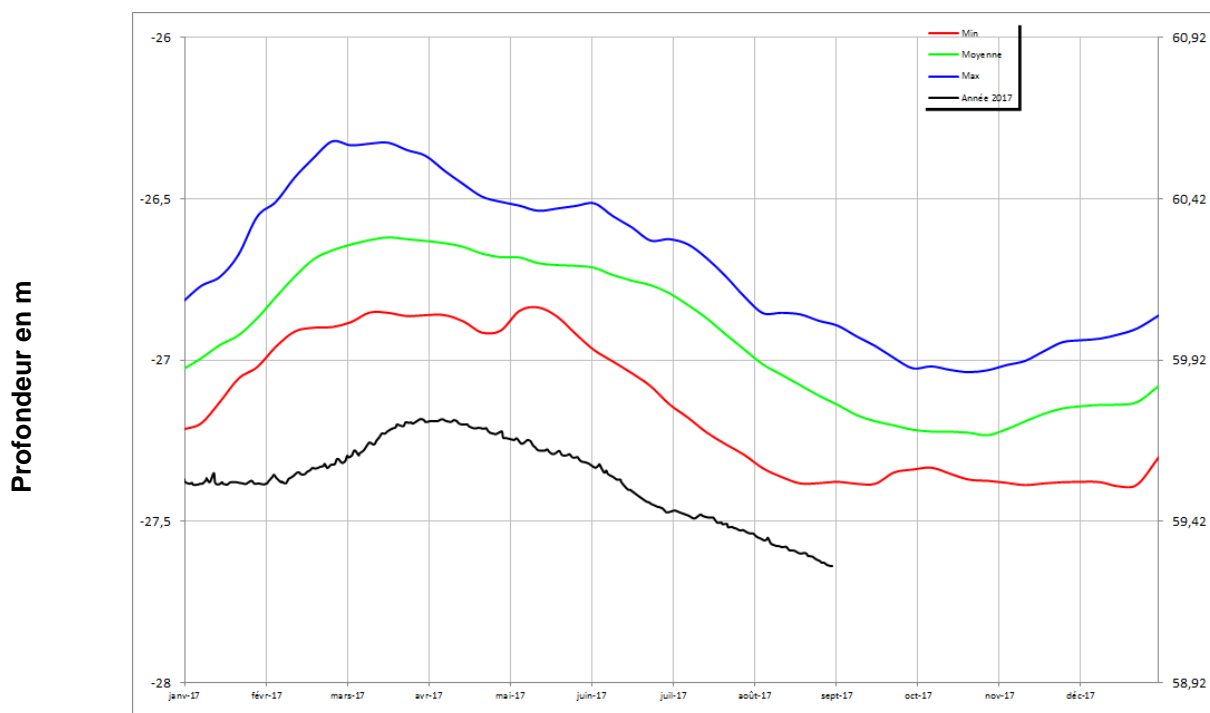
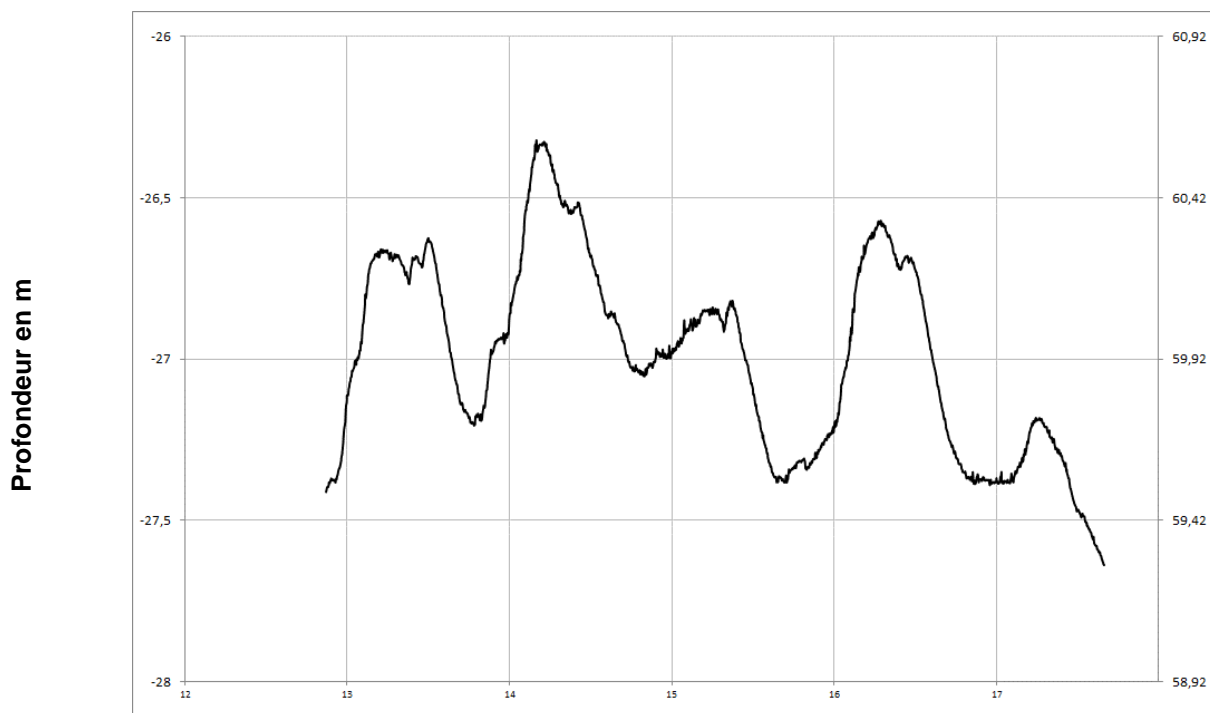
**VAULANDRY**  
**04248X0053/PZ**





Turonien

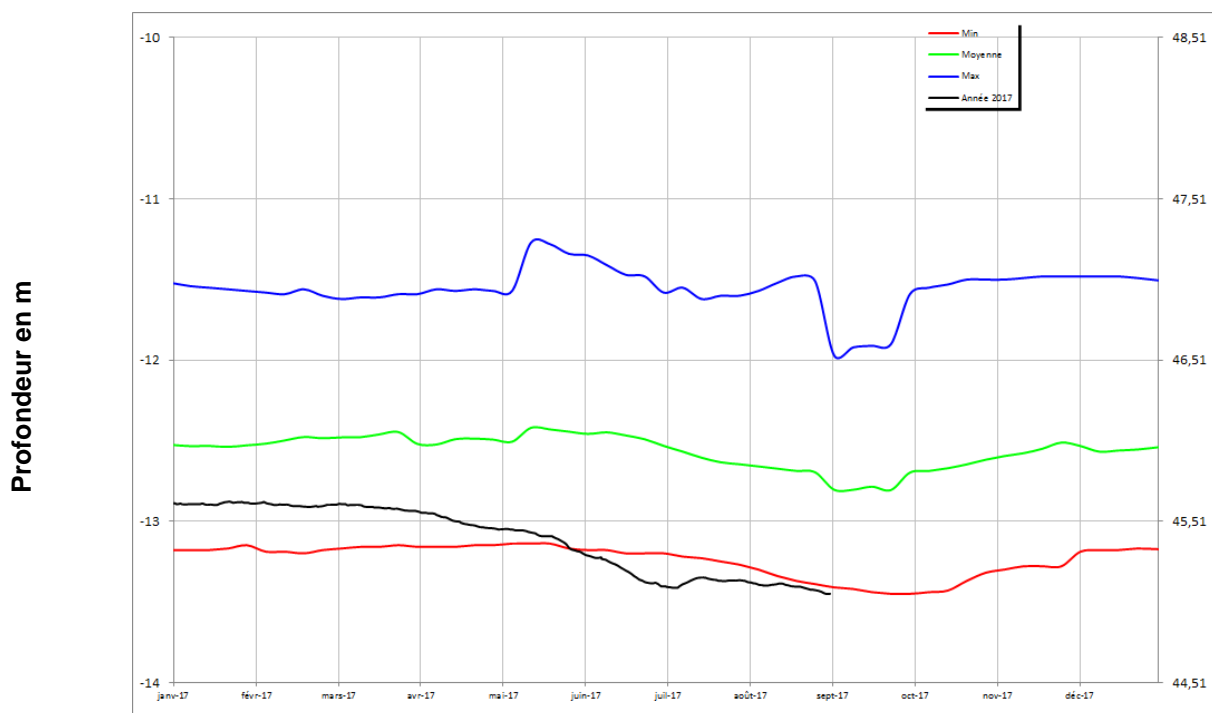
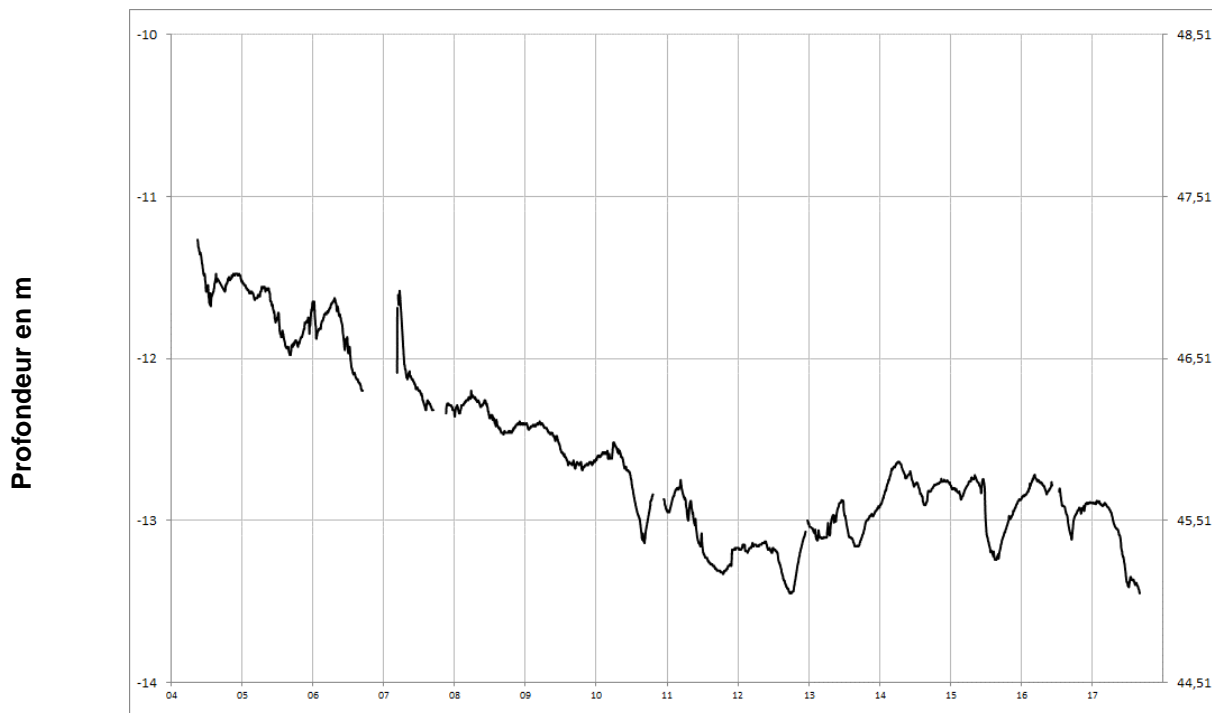
**VERNOIL-LE-FOURRIER**  
**04565X0076/PZ**





Turonien

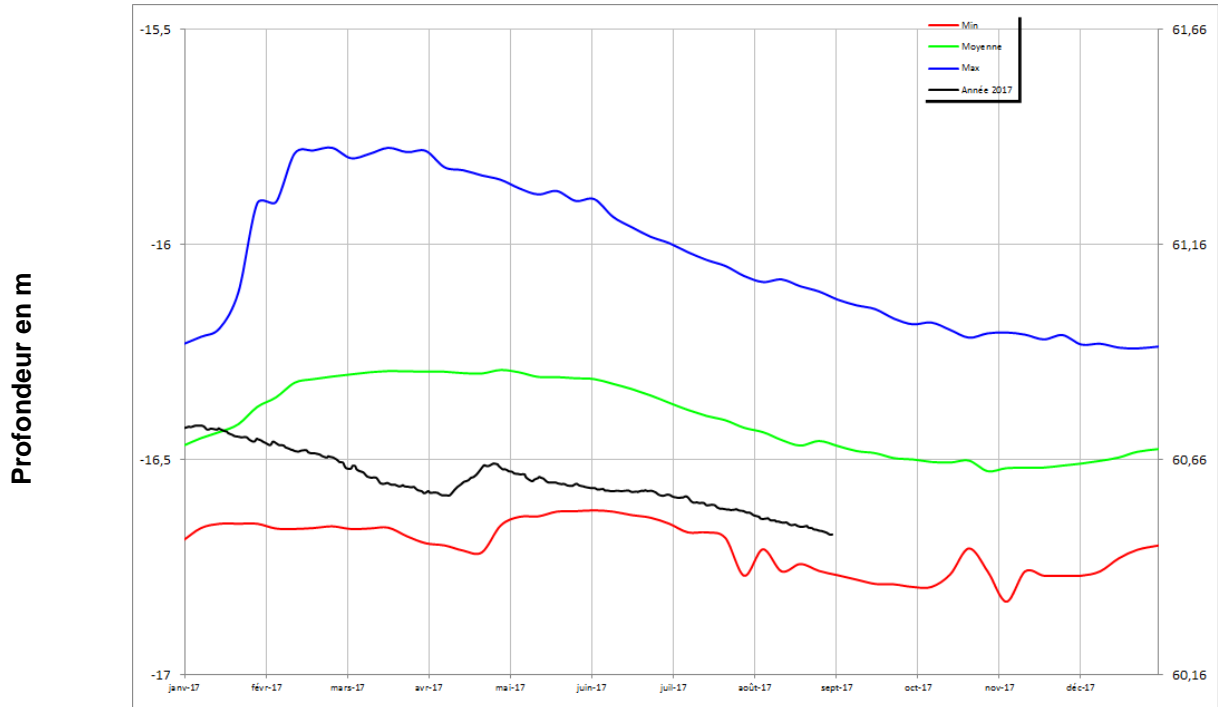
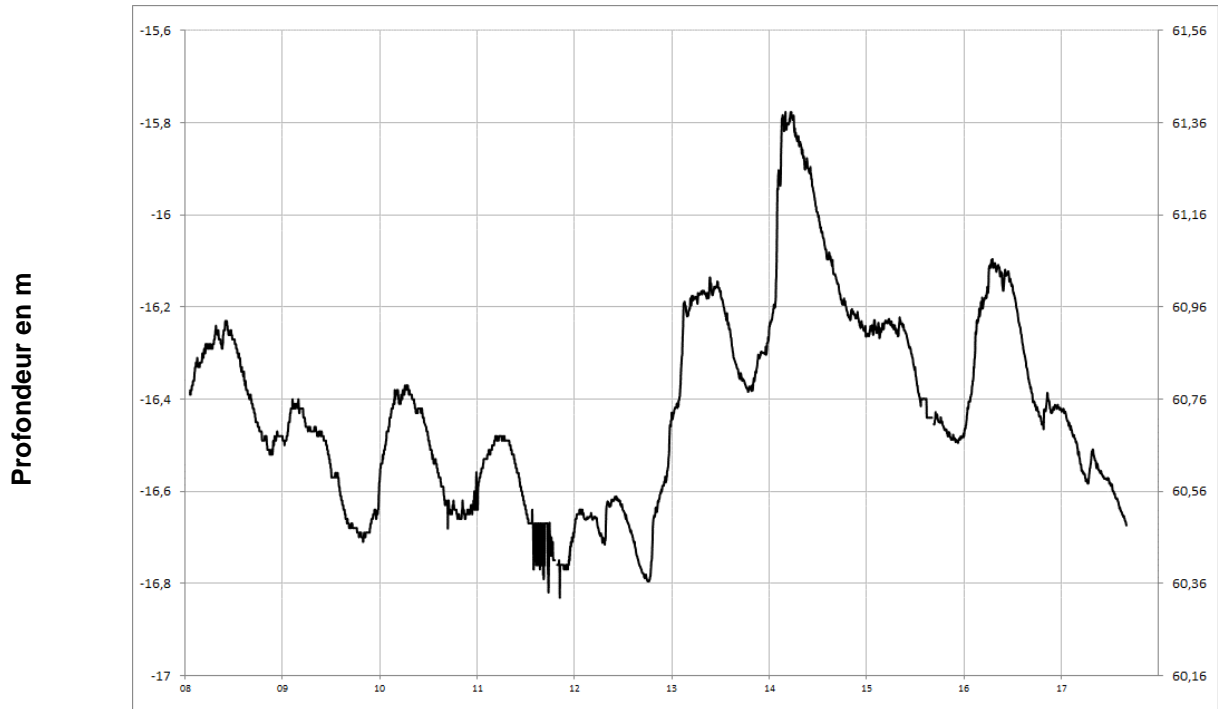
**NEUILLE**  
**04558X0072/AEP**





Turonien

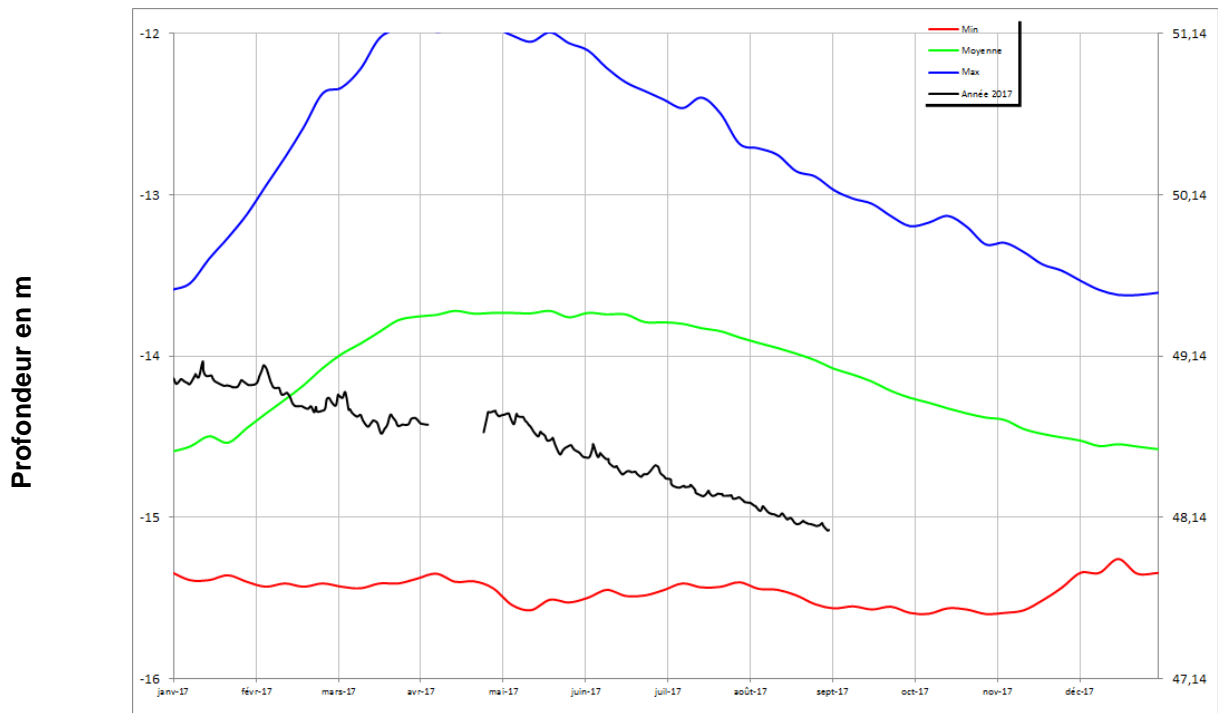
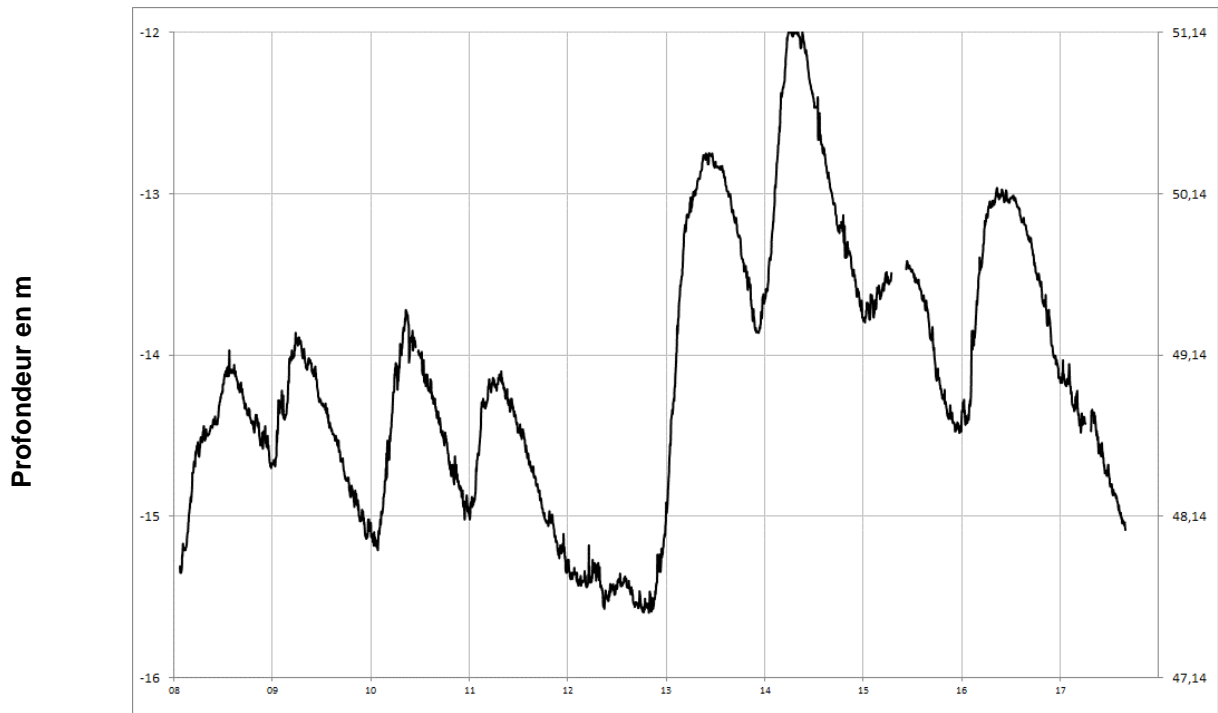
**LOUERRE**  
**04851X0091/PZ**





Cénomaniens (sables)

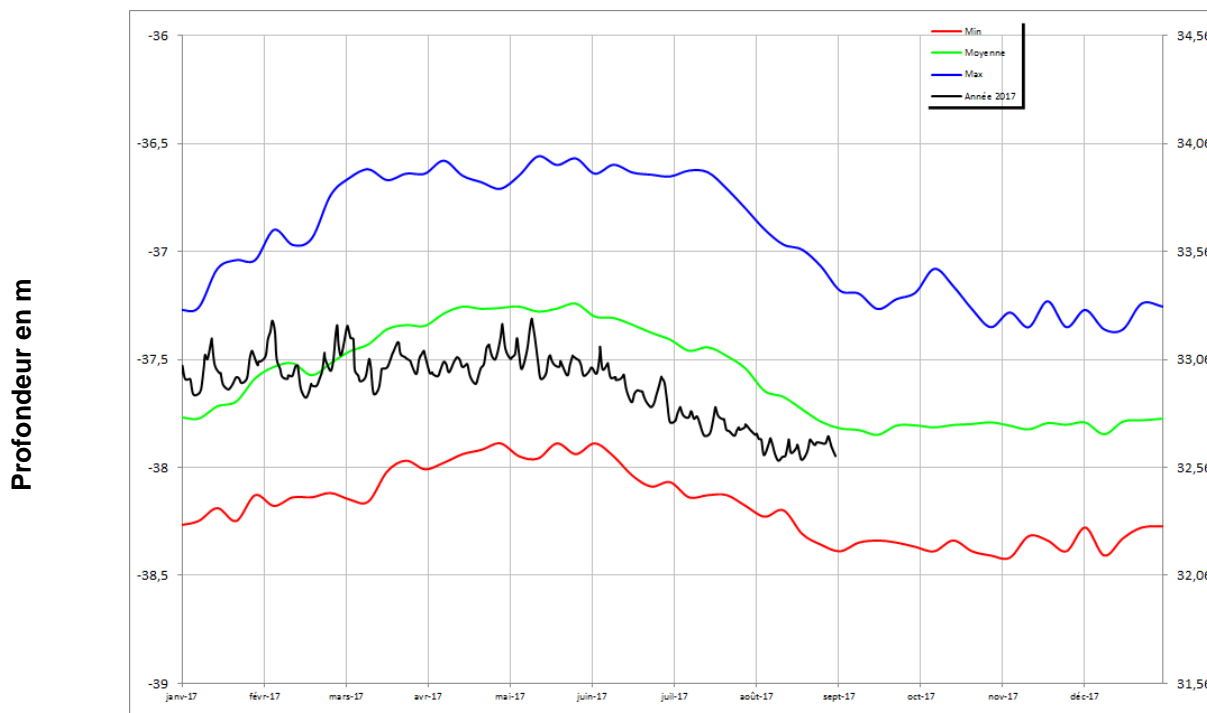
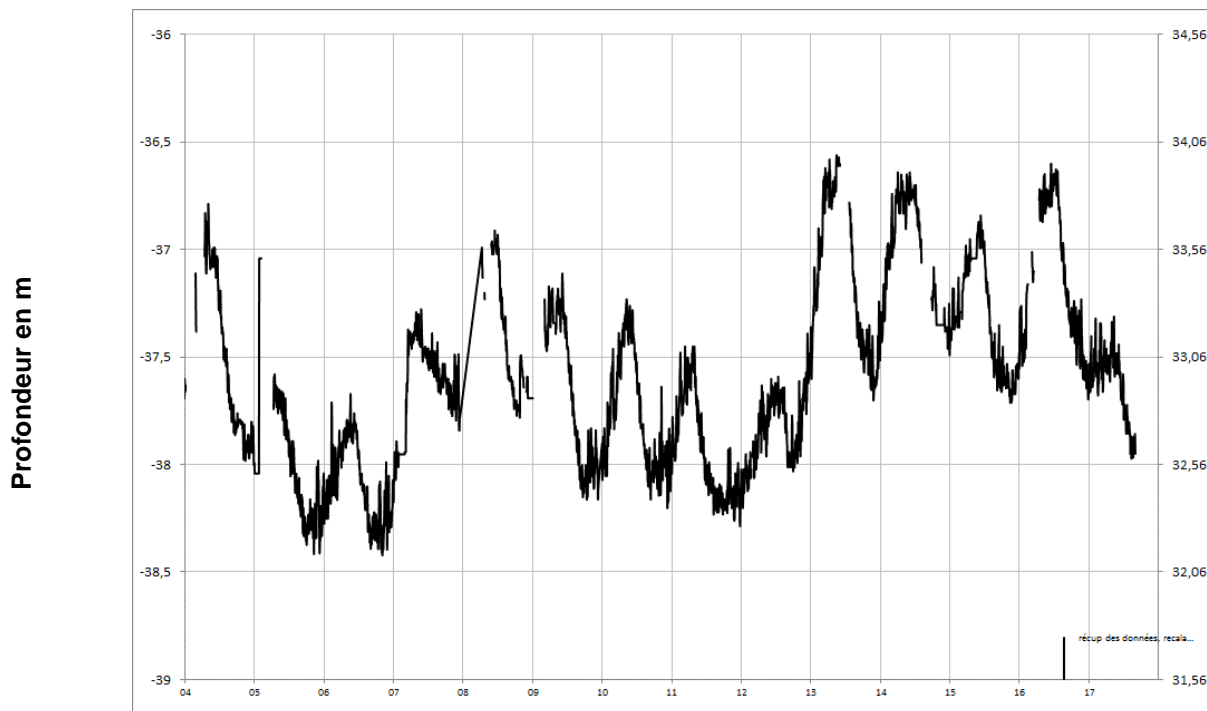
**DAUMERAY**  
**03925X0017/PZ**





Cénomaniens (sables)

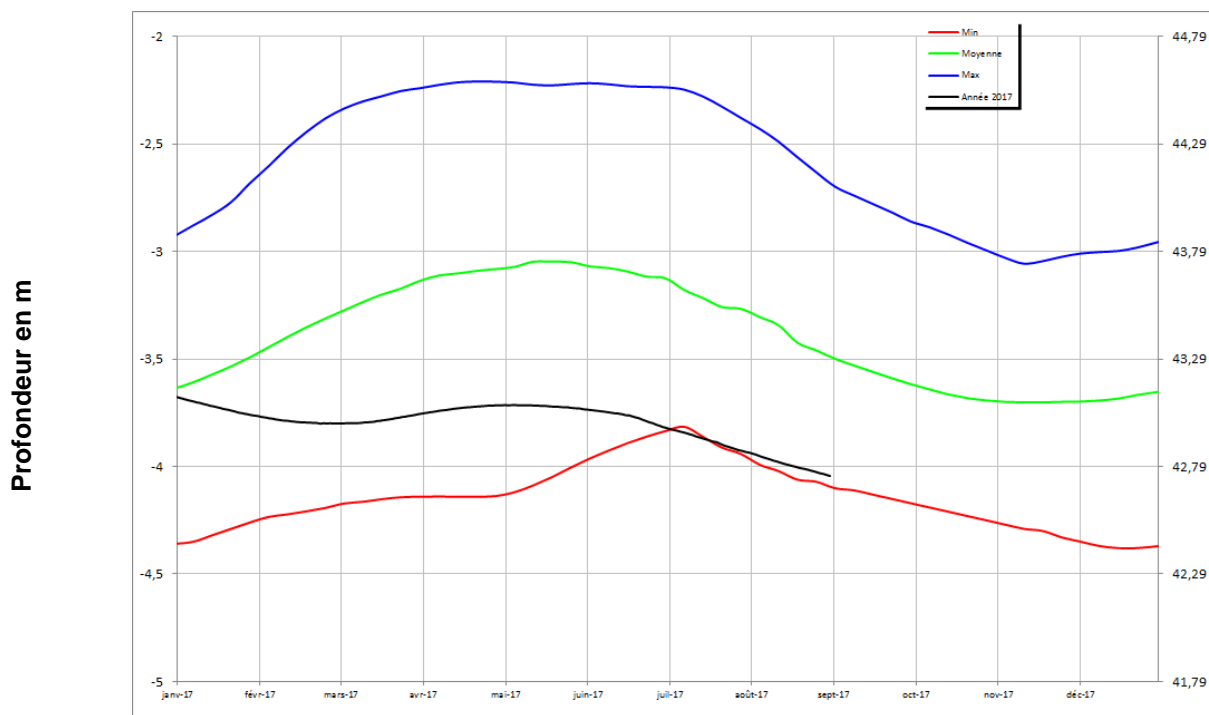
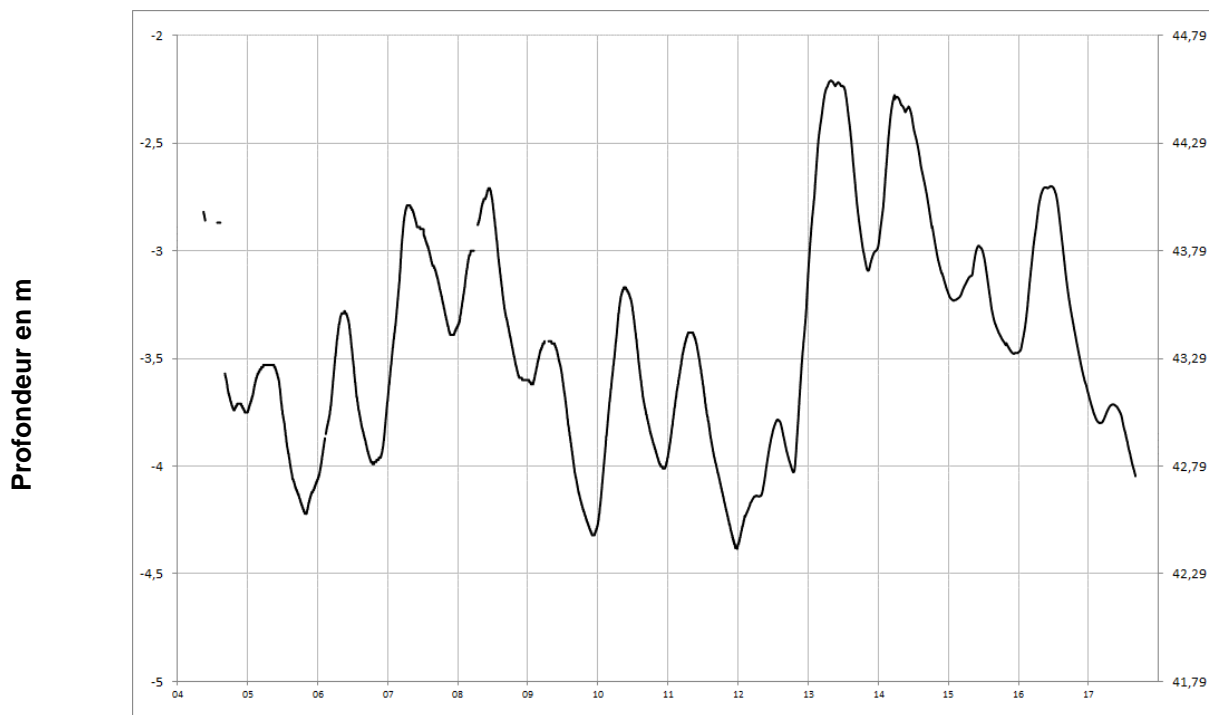
## MONTIGNE LES RAIRIES 04242X0053/F





Cénomaniens (sables)

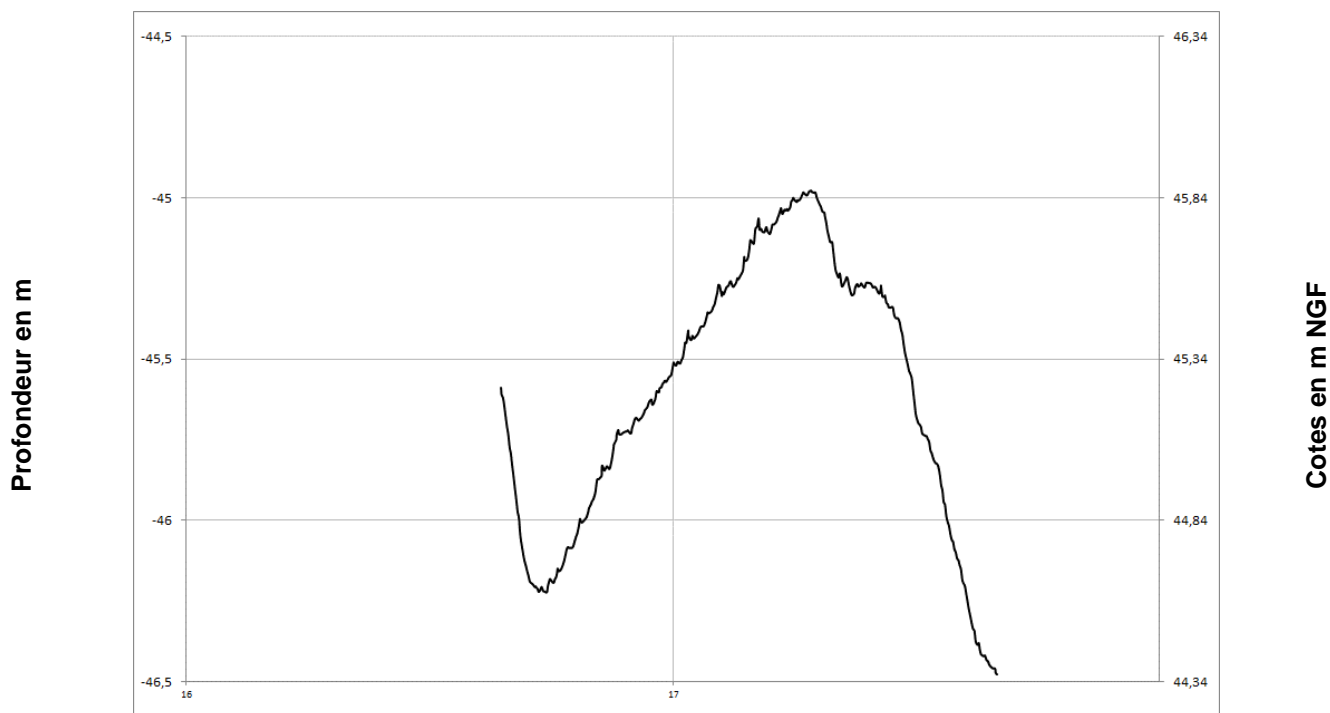
**BRION**  
**04553X0023/F**





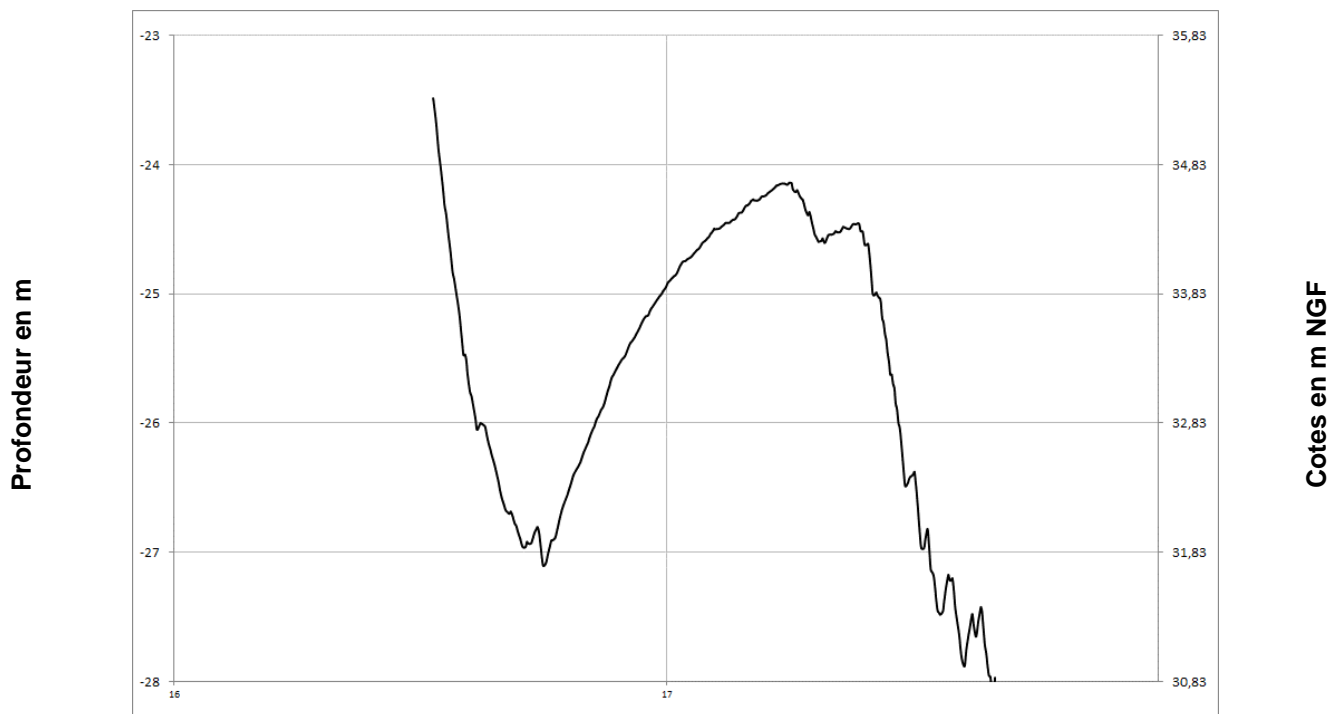
Cénomaniens (sables)

**PONTIGNE**  
**04248X0058/PZ**



Cénomaniens (sables)

**NEUILLE**  
**04558X0125/PZ**

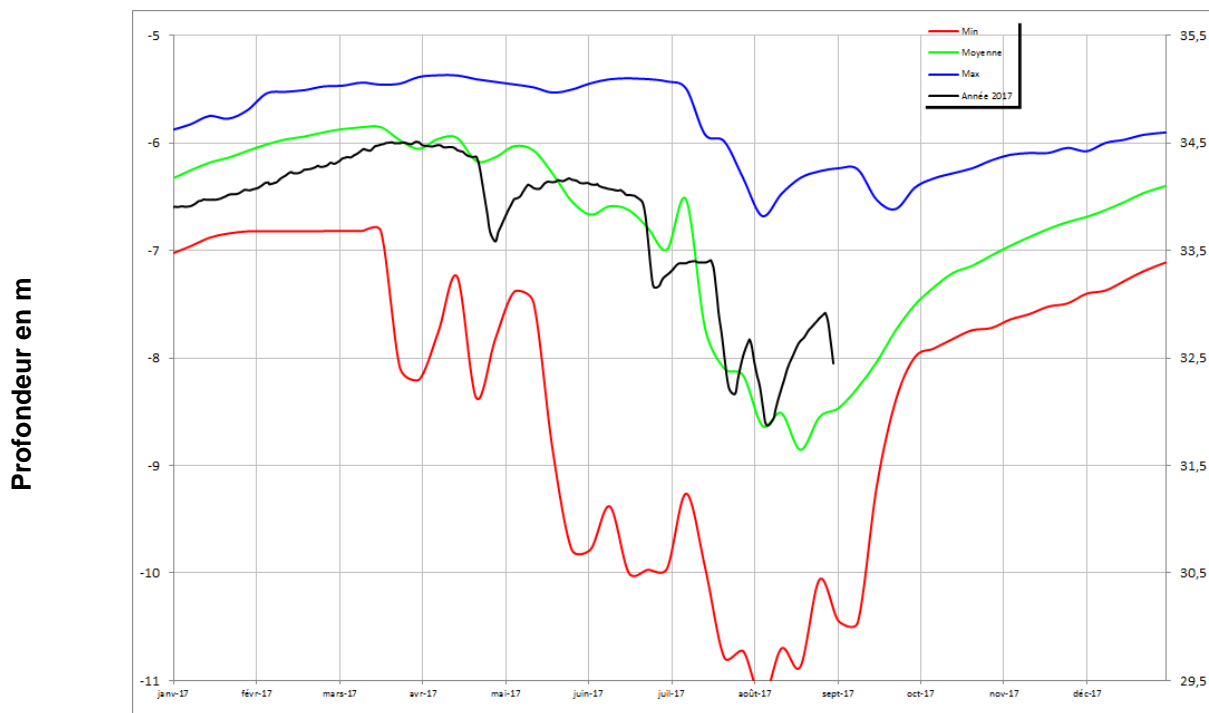
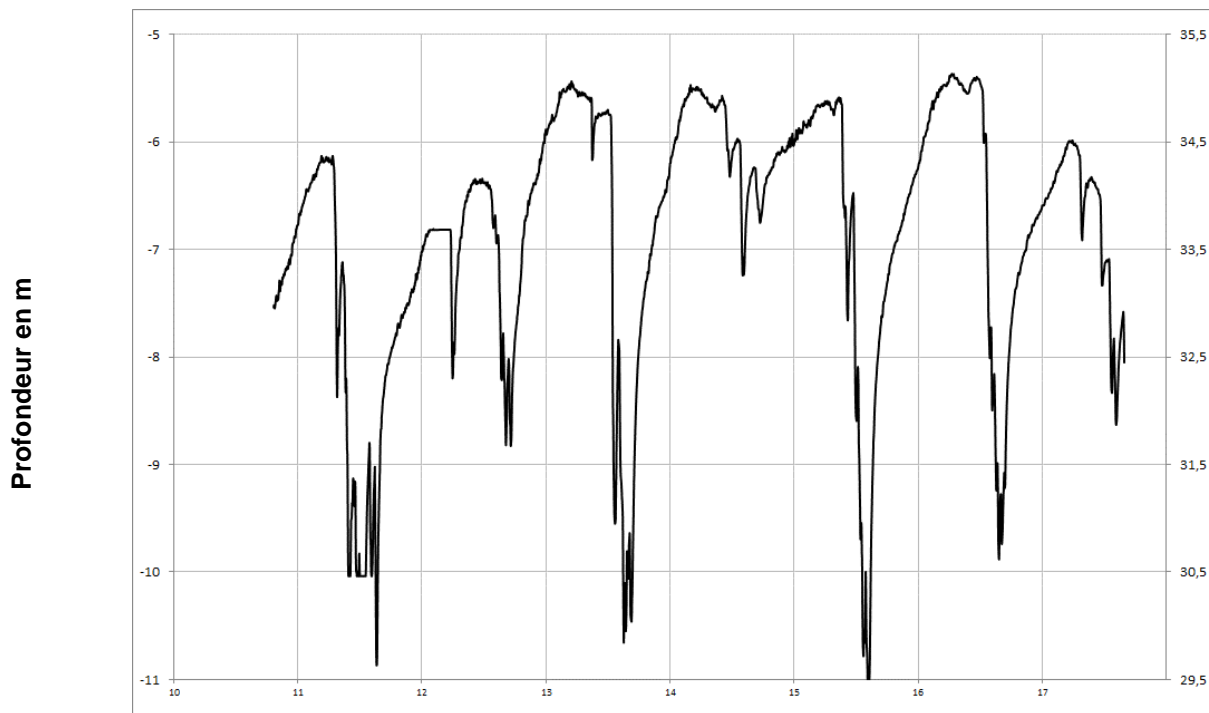






Cénomaniens (sables)

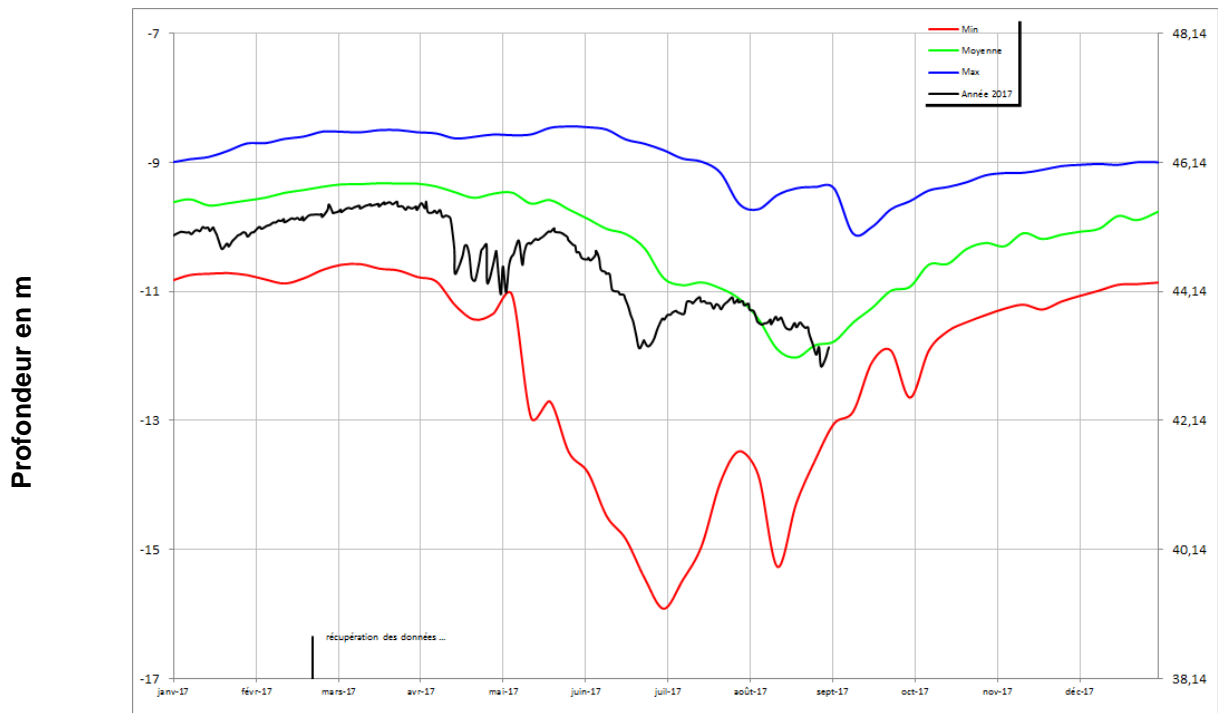
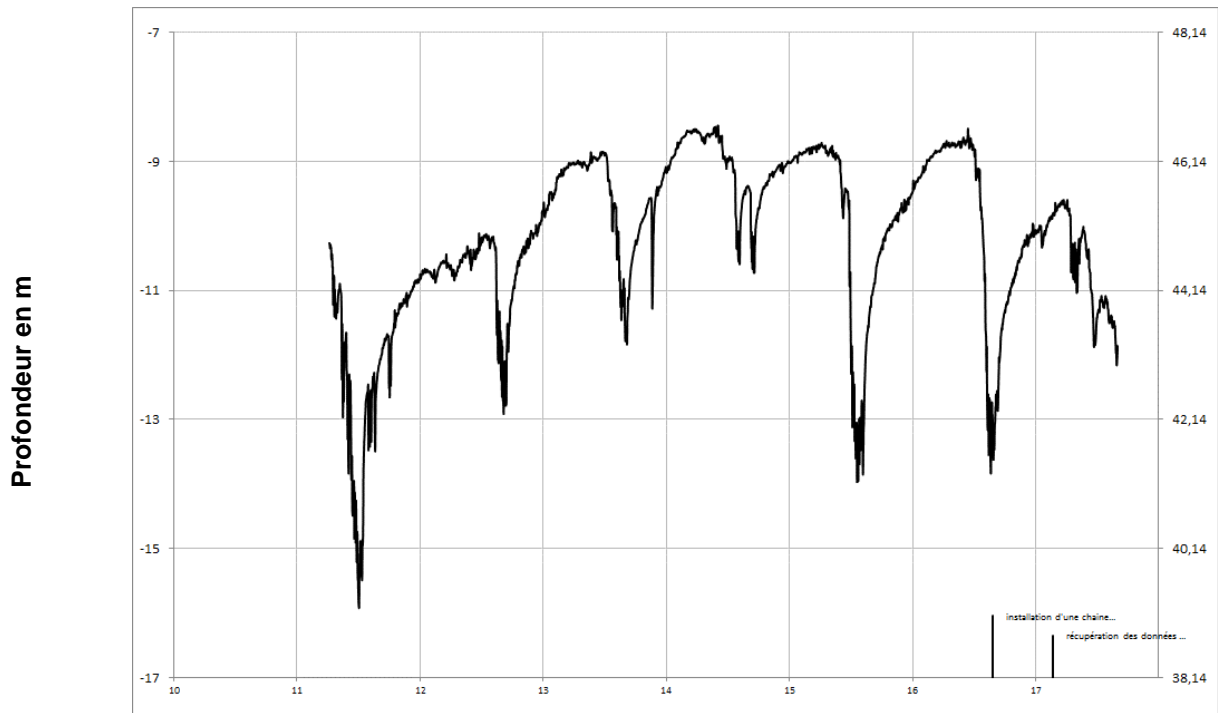
**FONTAINE MILON**  
**04552X01110/PZ**





Cénomaniens (sables)

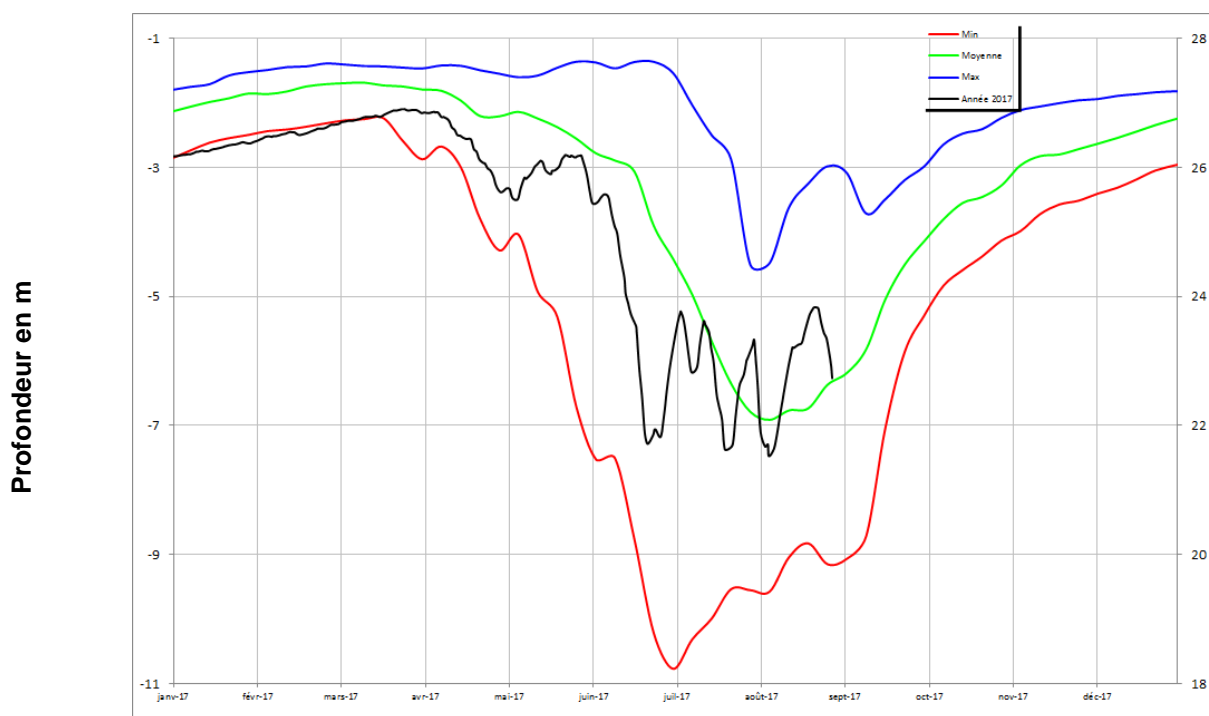
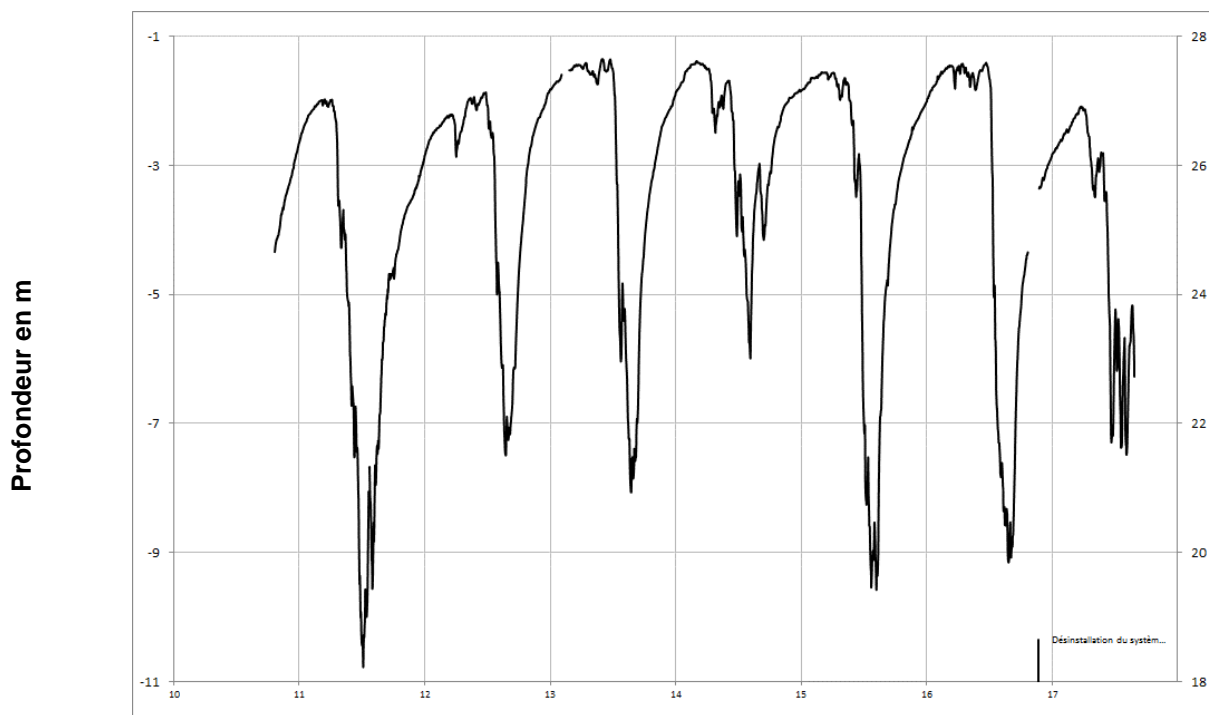
**VERNOIL-LE-FOURRIER**  
**04565X0077/PZ1**





Cénomaniens (sables)

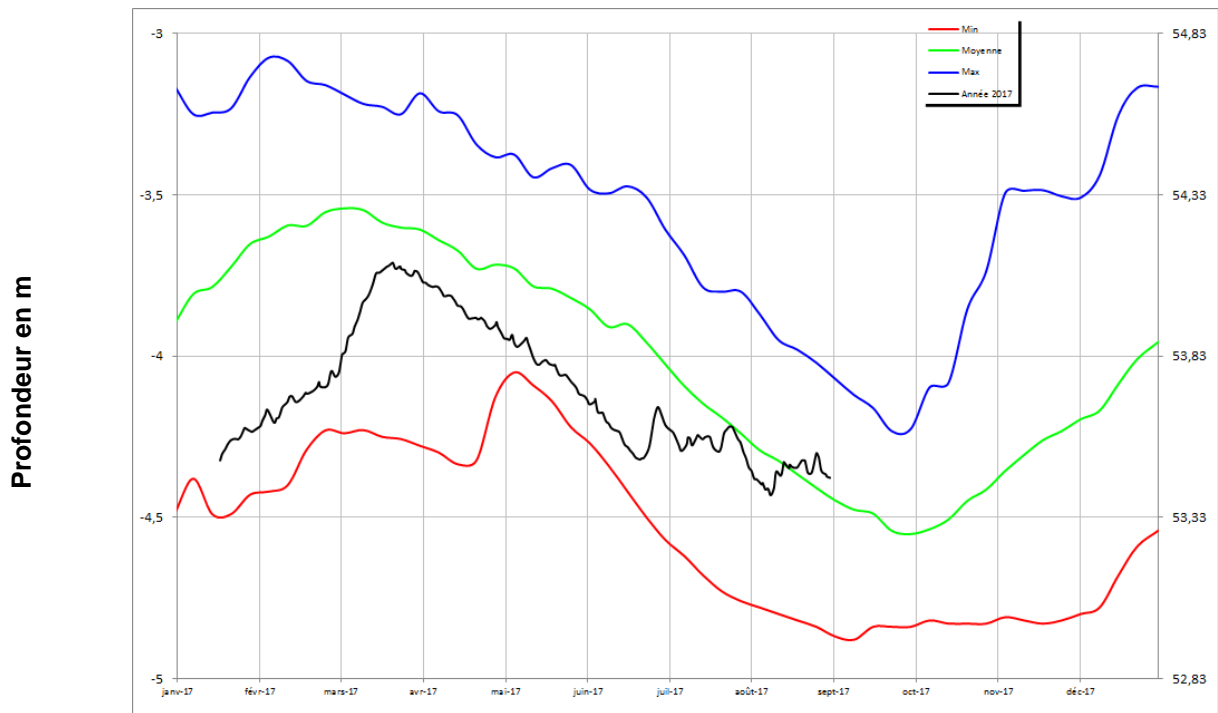
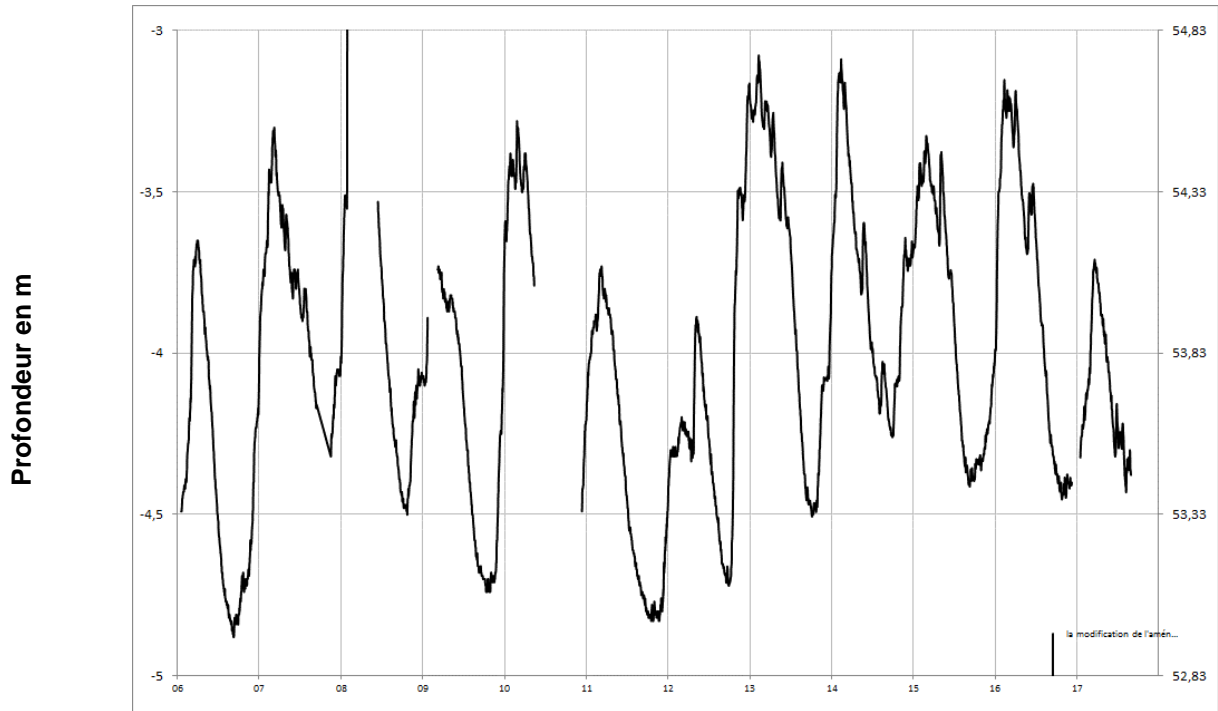
**VIVY**  
**04854X0282/PZ**





Cénomaniens (sables)

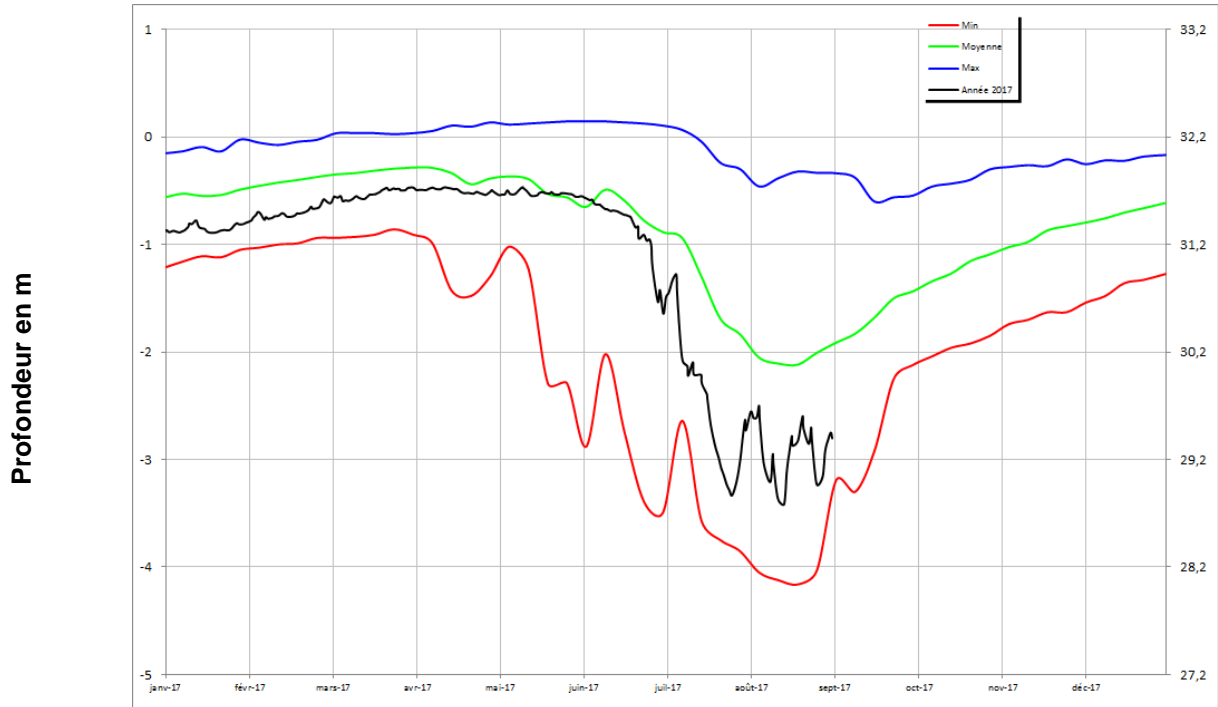
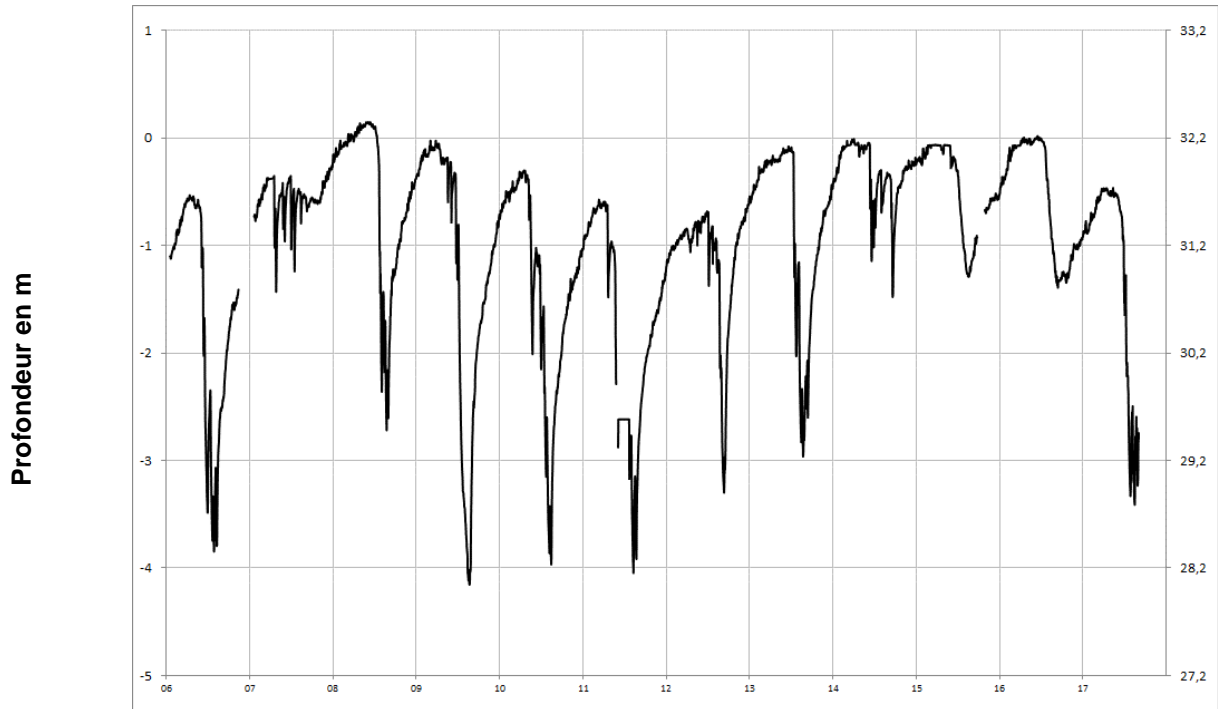
**DOUE LA FONTAINE**  
**04855X0077/PZ**





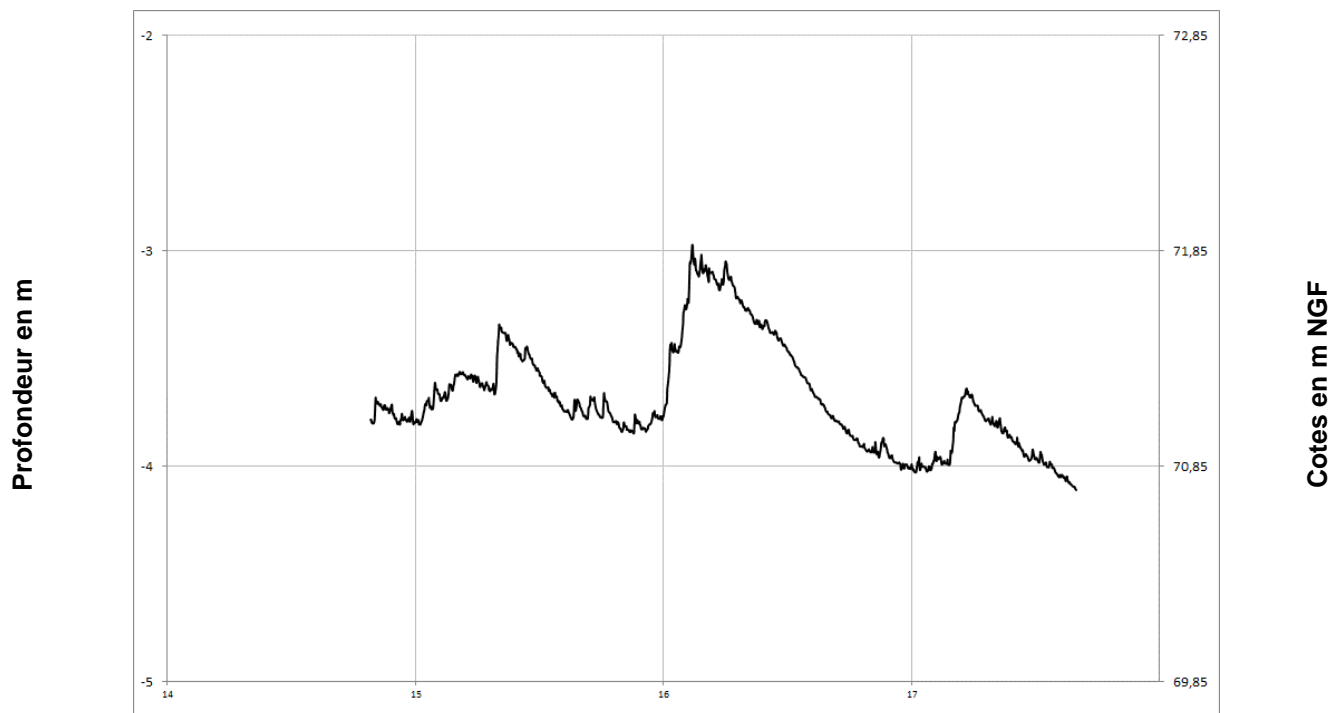
Cénomaniens (sables)

**COUDRAY MACOUARD**  
**04857X0024/F1993**



Cénomaniens (sables)

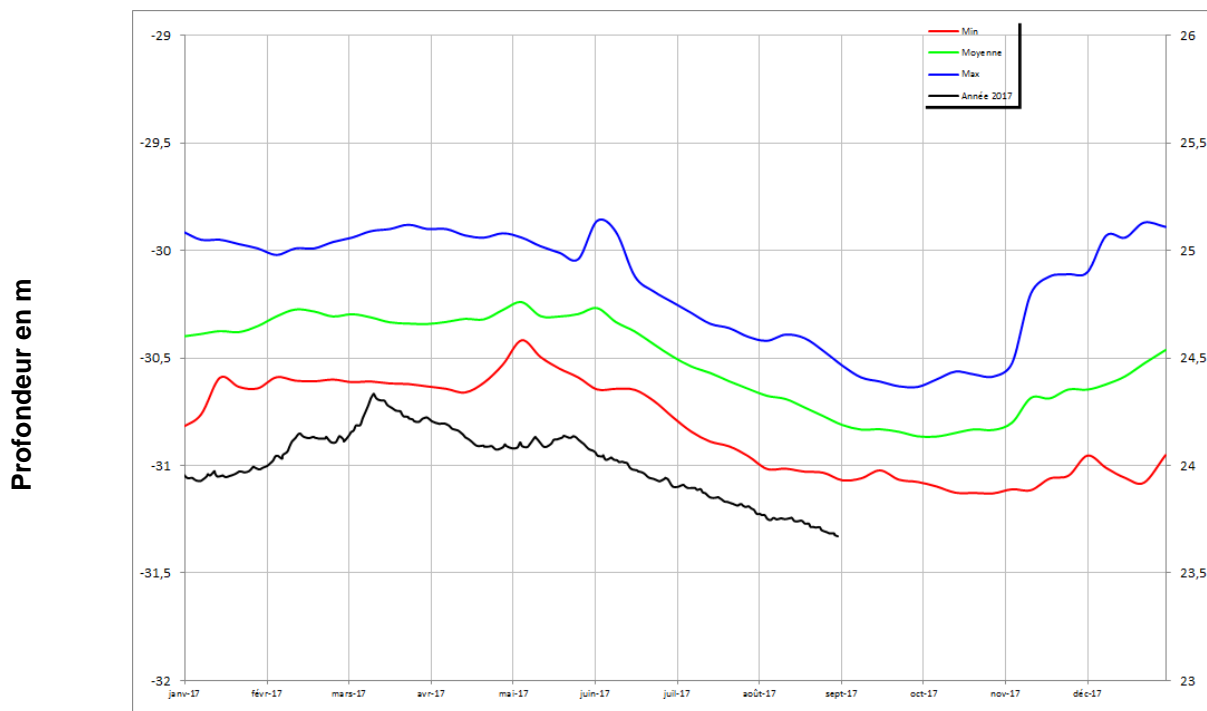
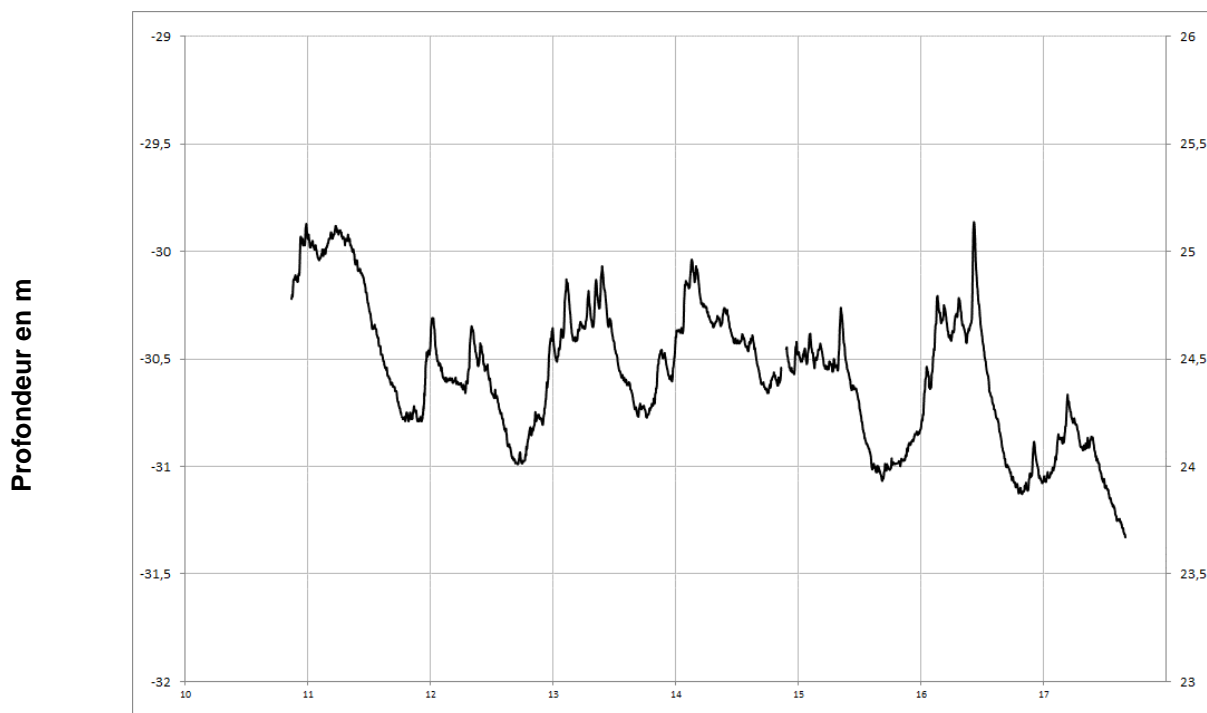
## CHAVAGNES 04844X0081/PZ





Cénomaniens (sables)

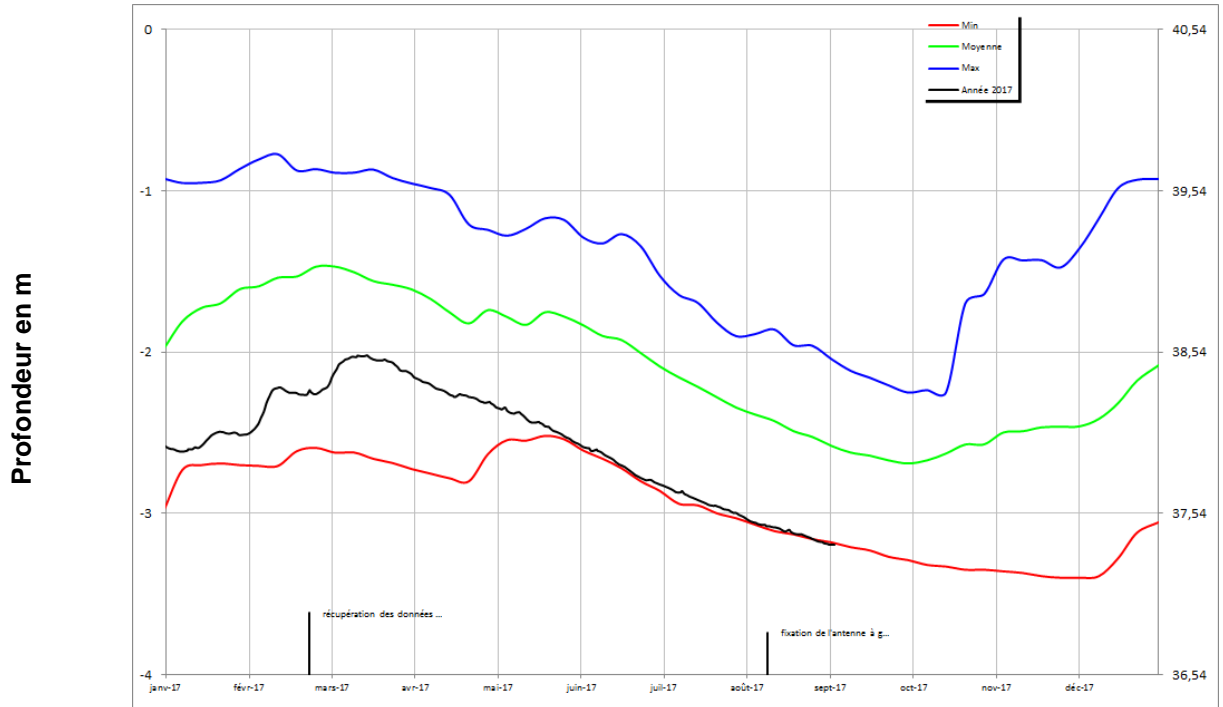
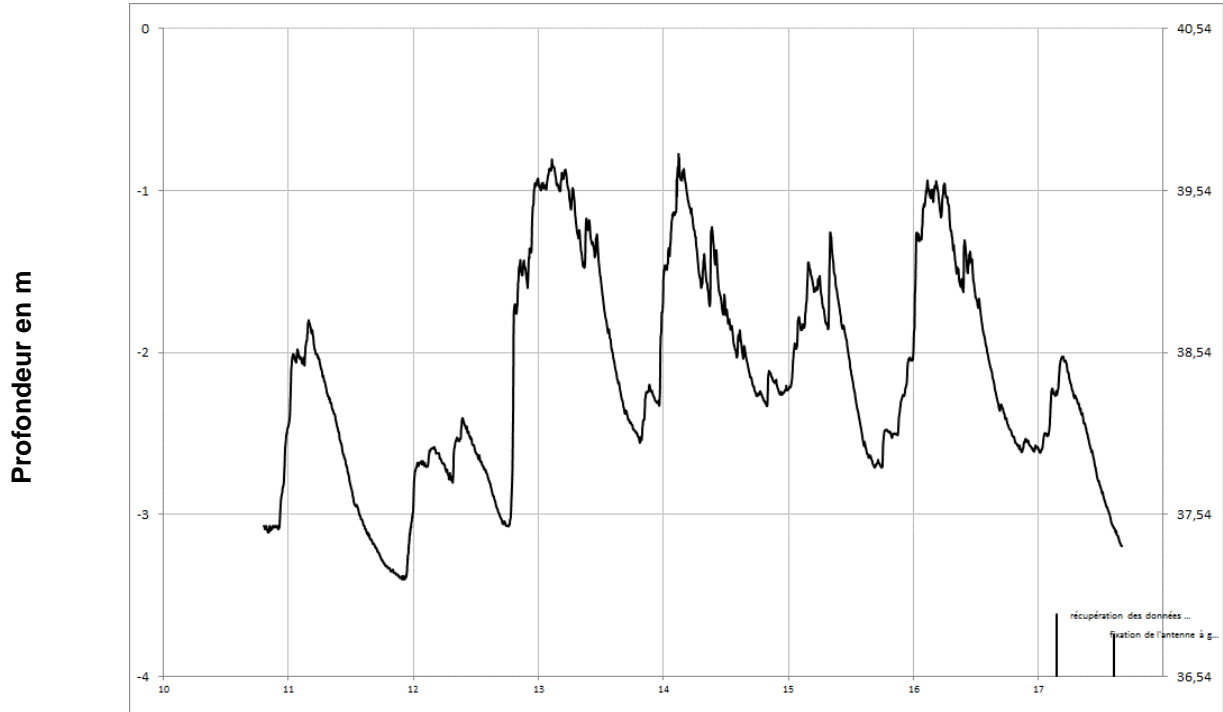
**SOUZAY**  
**04858X0135/PZ**





Jurassique (calcaires)

**FONTAINE MILON**  
**04552X0111/PZ**

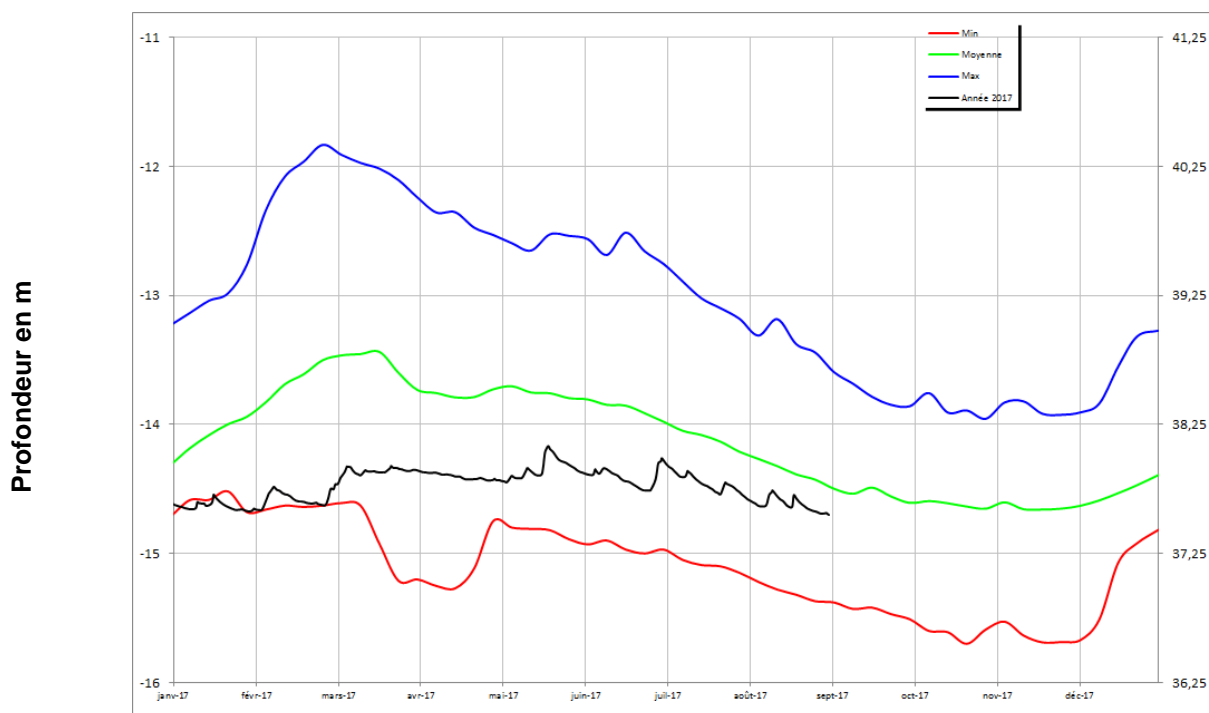
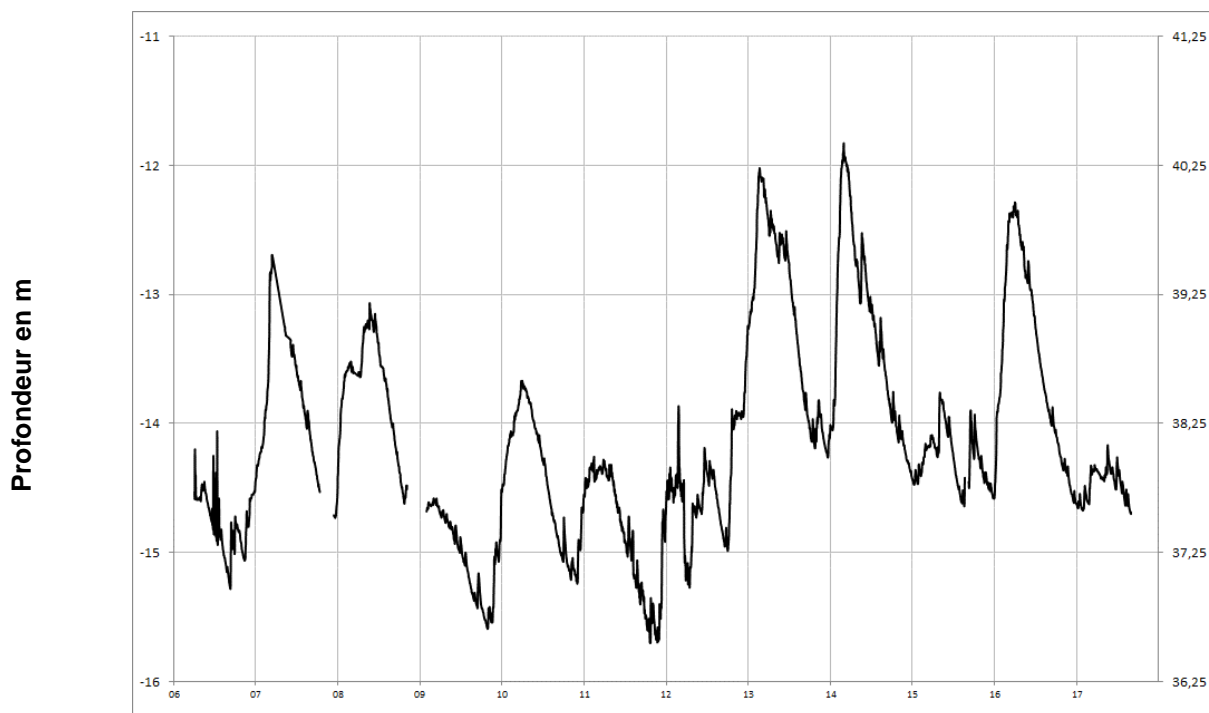






Jurassique (calcaires)

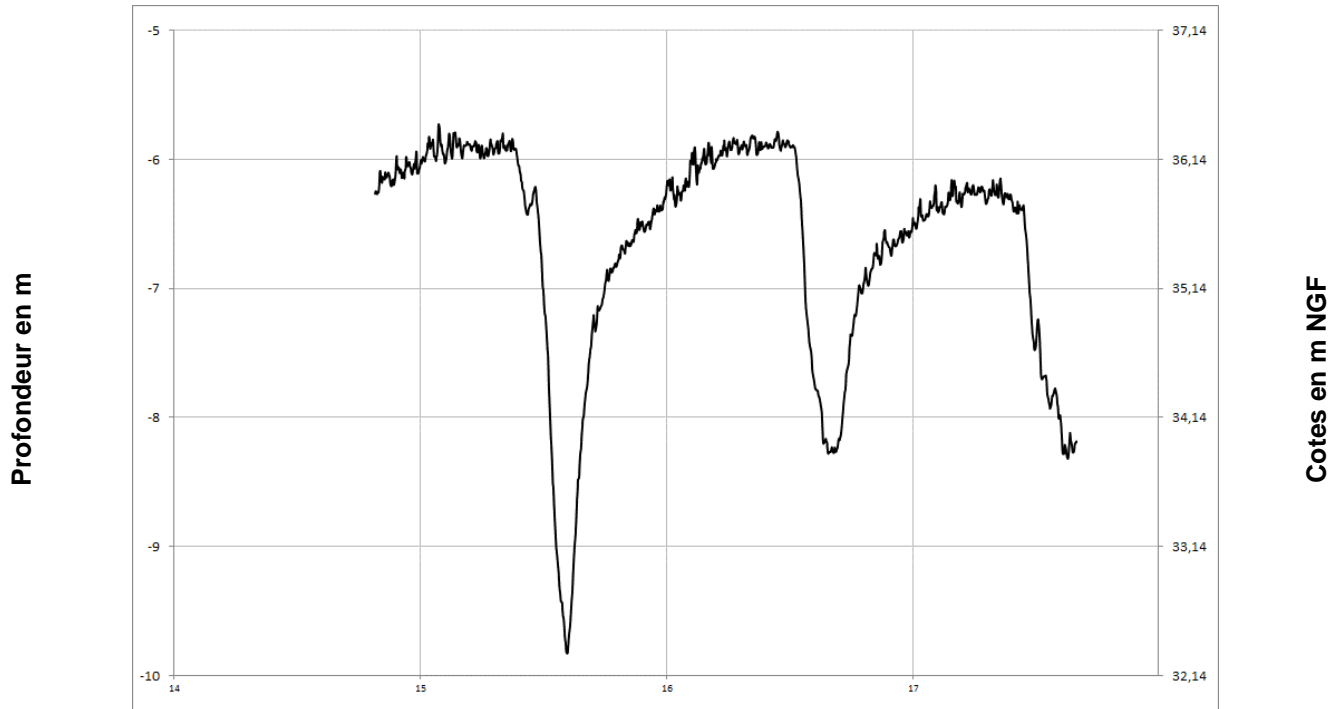
**MONTREUIL-BELLAY**  
**05123X0545/PZ**





Jurassique (calcaires)

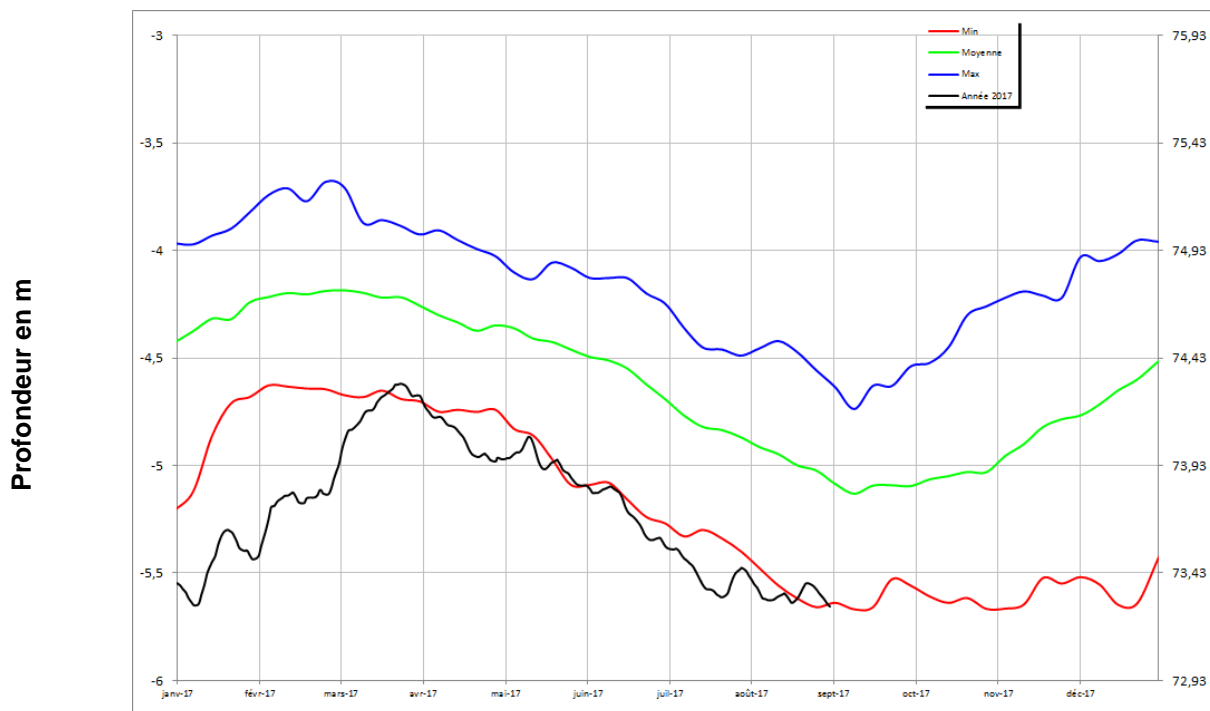
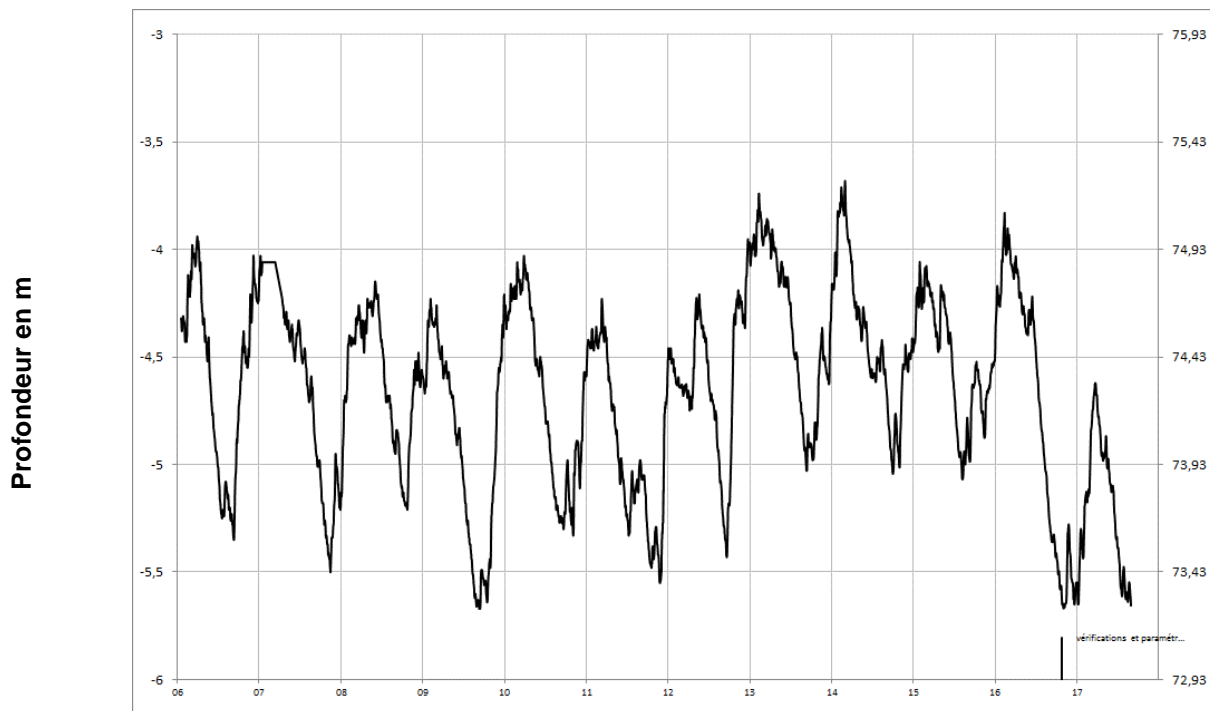
## LONGUE-JUMELLES 04554X0030/PZ





Socle

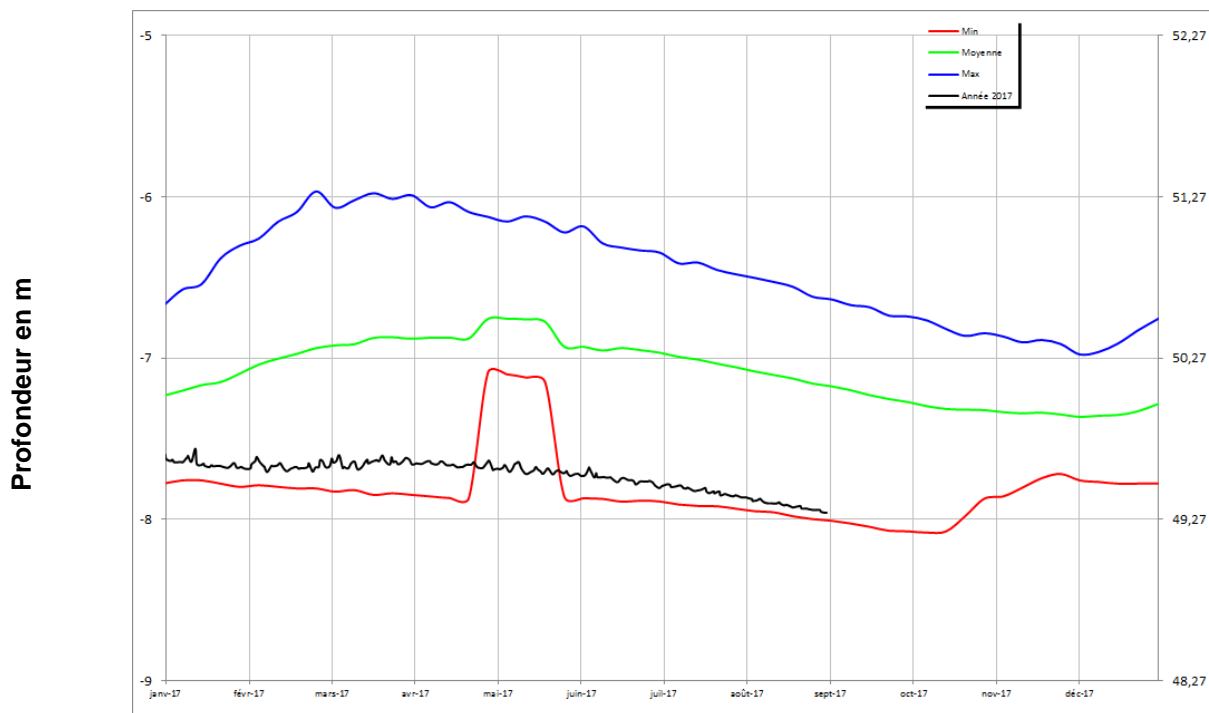
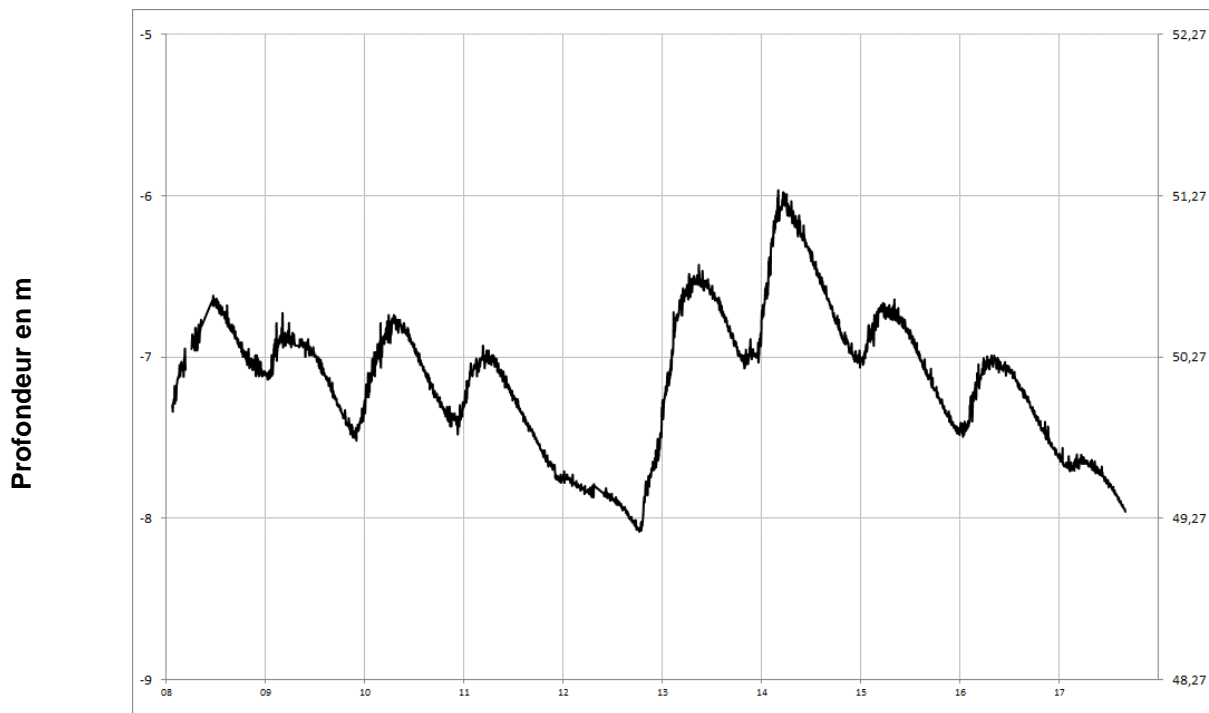
## CHEMILLE 04838X0175/PZ





Socle

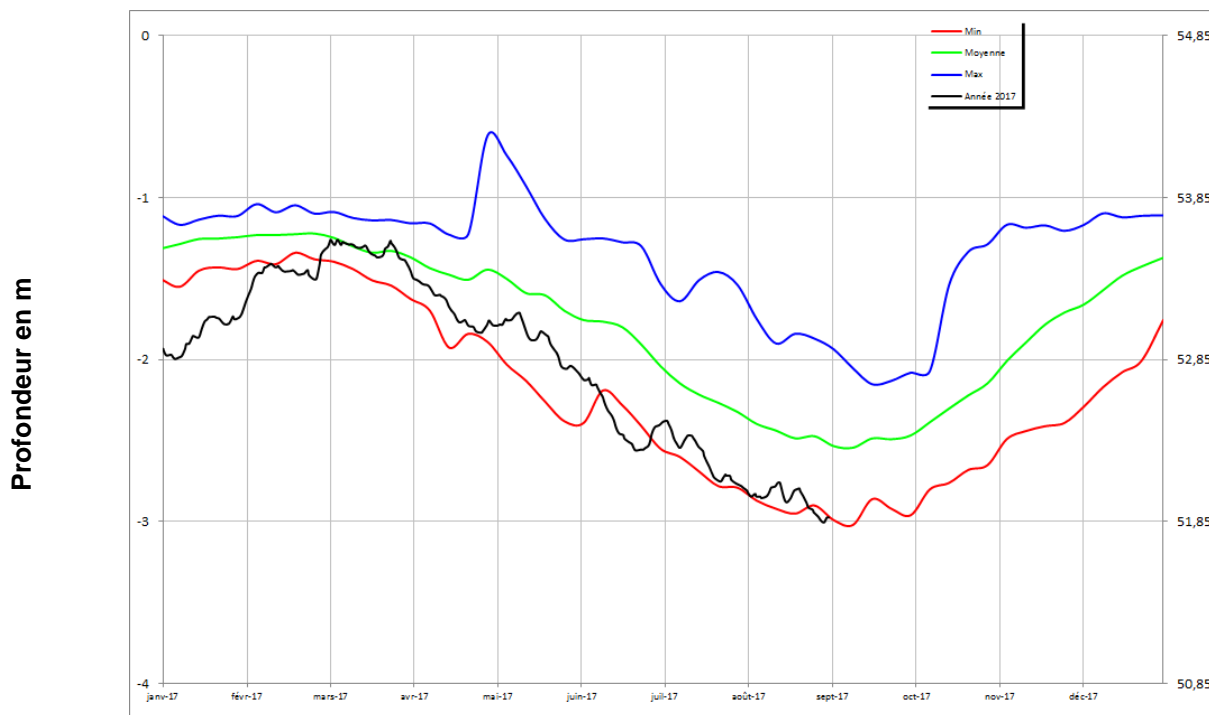
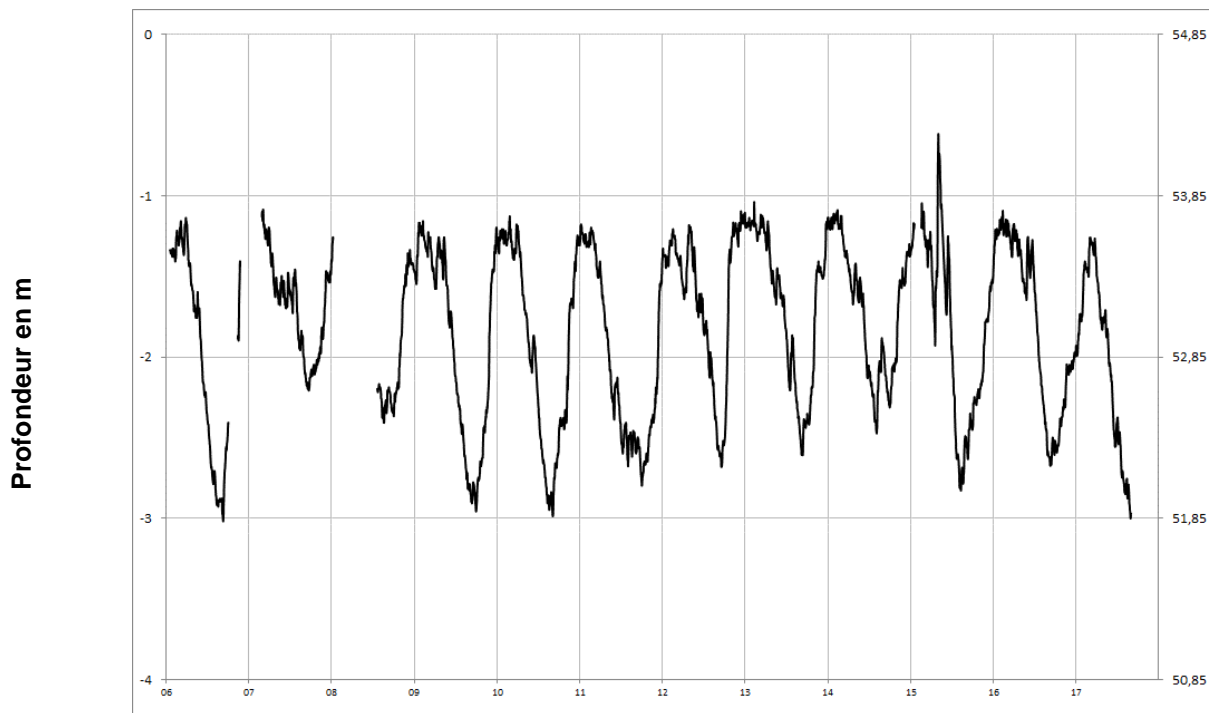
### NOYANT LA GRAVOYERE 04222X0108/PZ





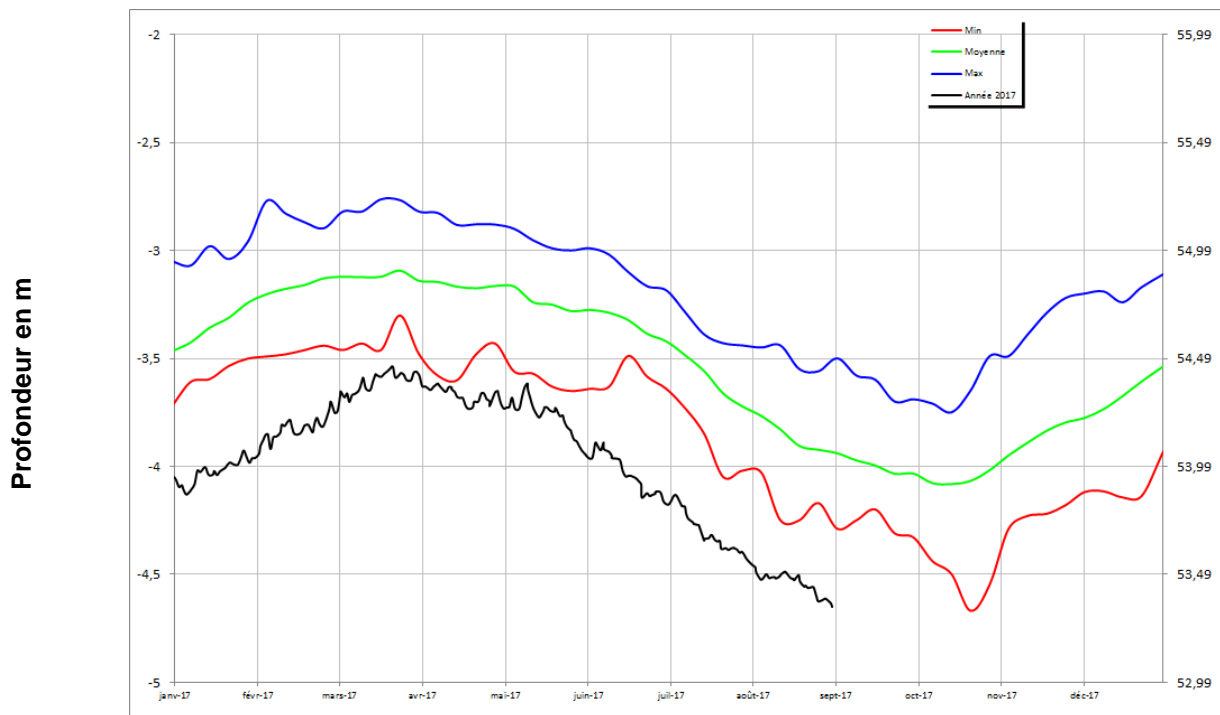
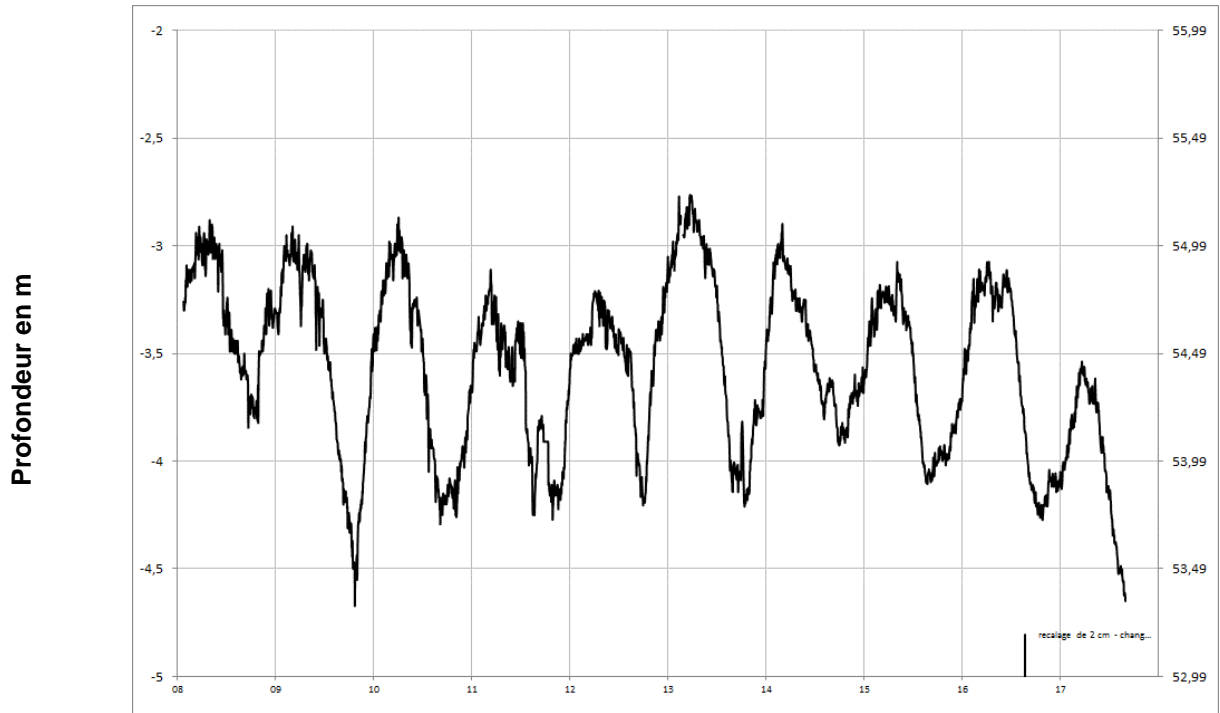
Socle

## LA CORNUAILLE 04532X0051/PZ



Socle

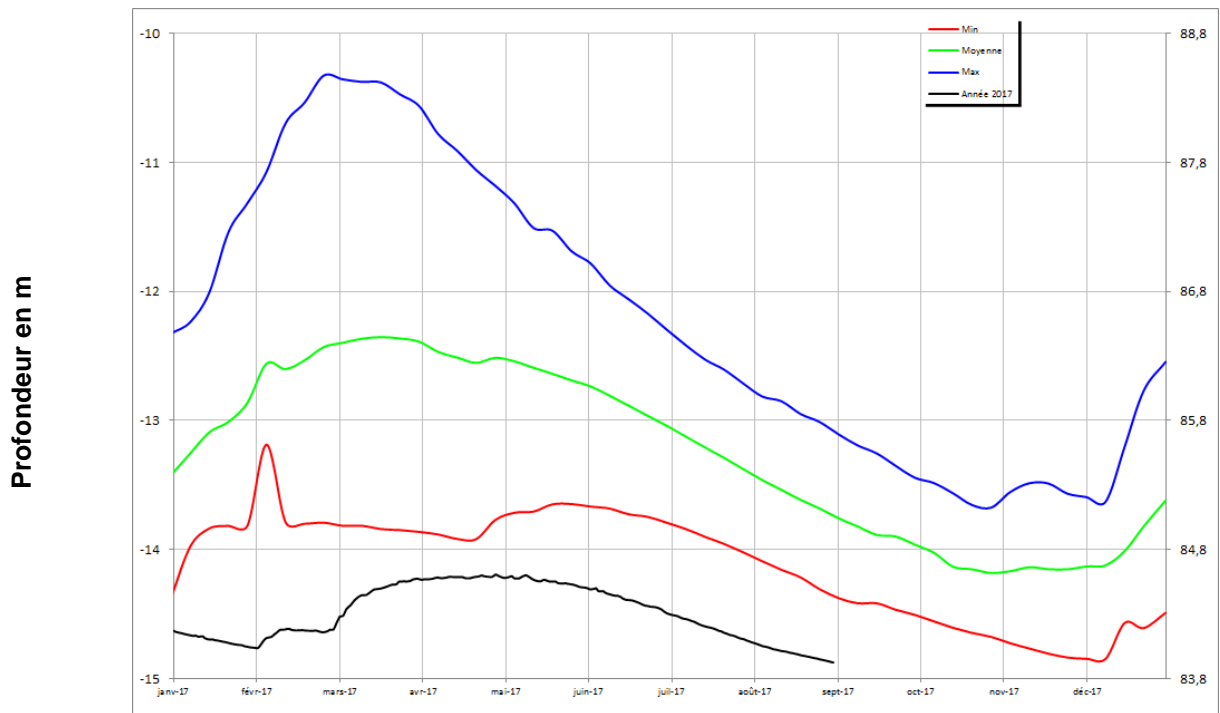
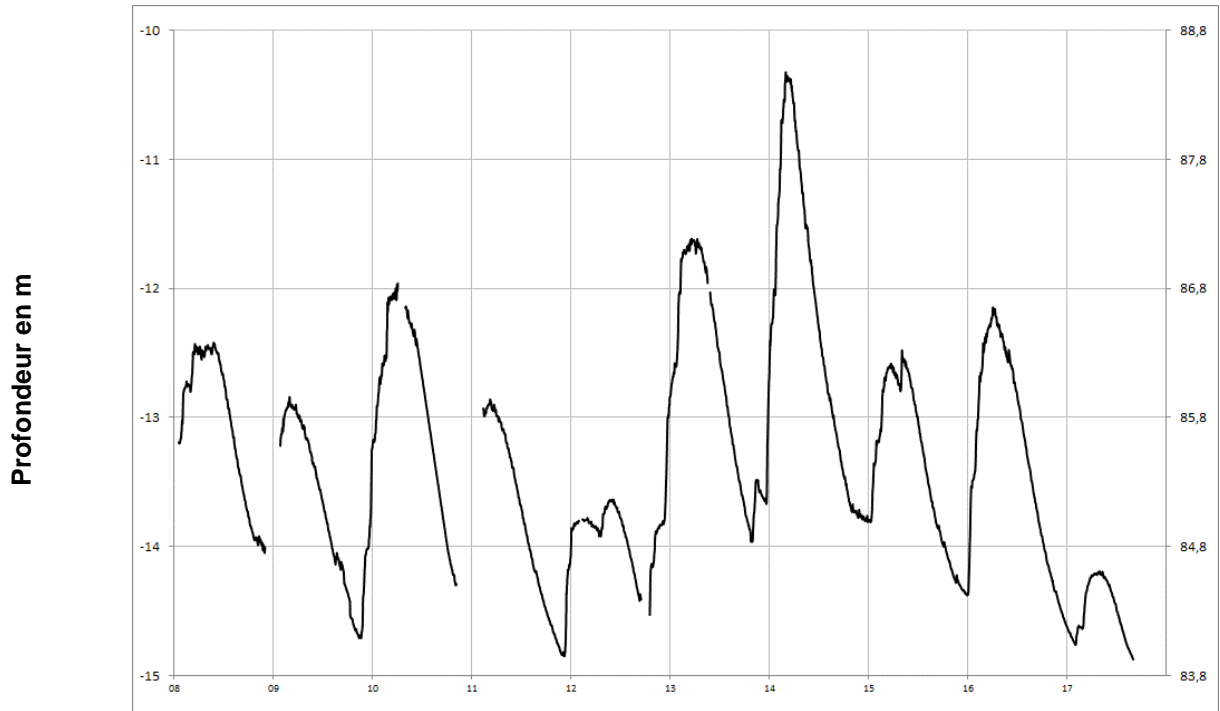
**SAINT LAMBERT LA POTHERIE**  
**04541X0016/PZ**





Socle

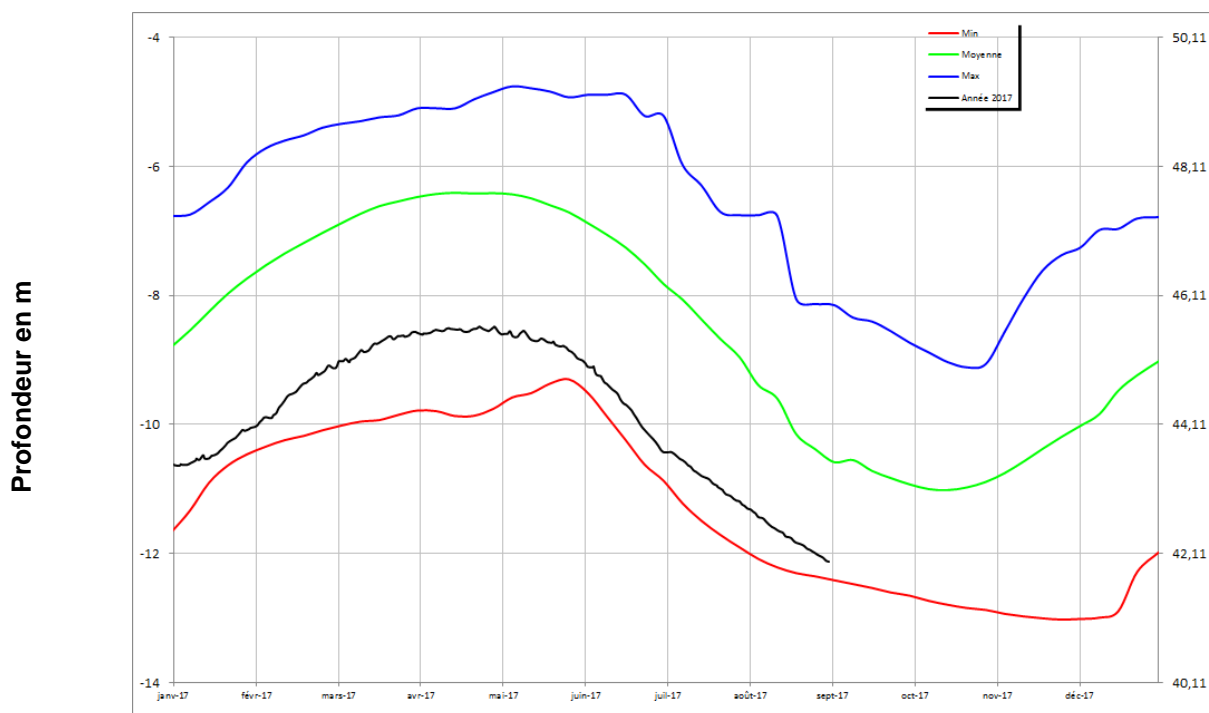
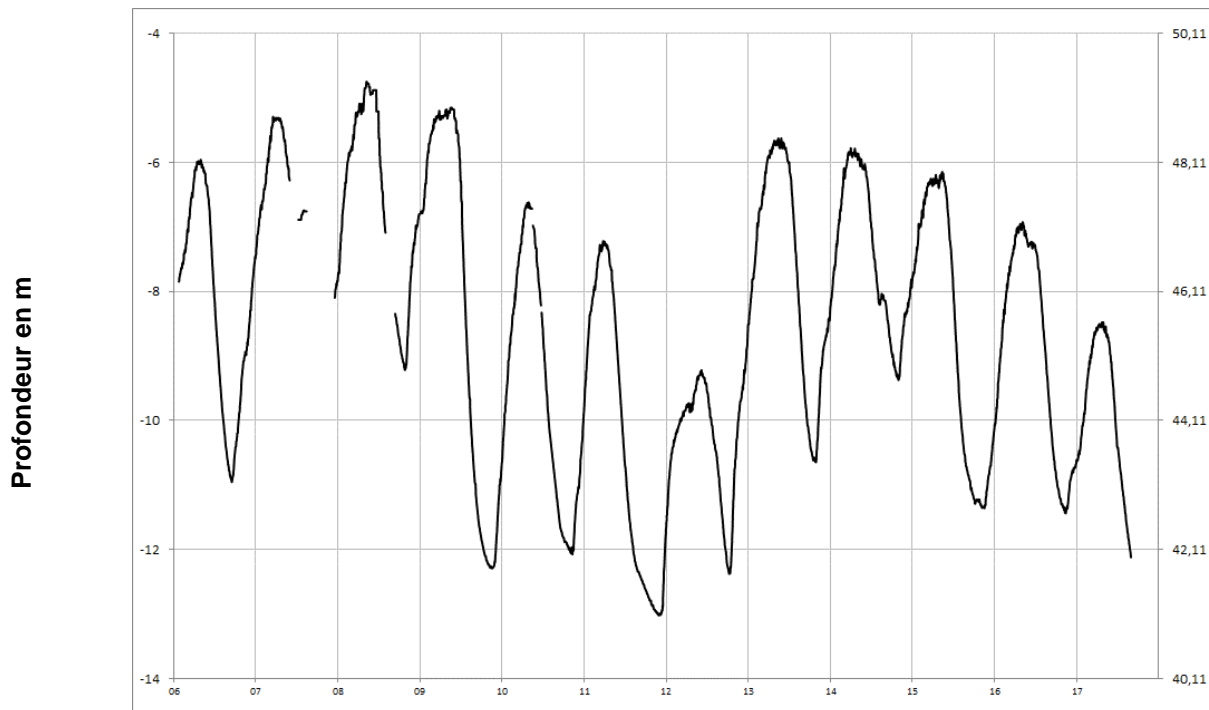
**SAINT PIERRE MONTLIMART**  
**04831X0035/PZ**





Socle

## CHAMPTÉUSSE-SUR-BACONNE 04231X0089/PZ







Socle

## SAINT MACAIRE EN MAUGES 05101X0129/PZ

