

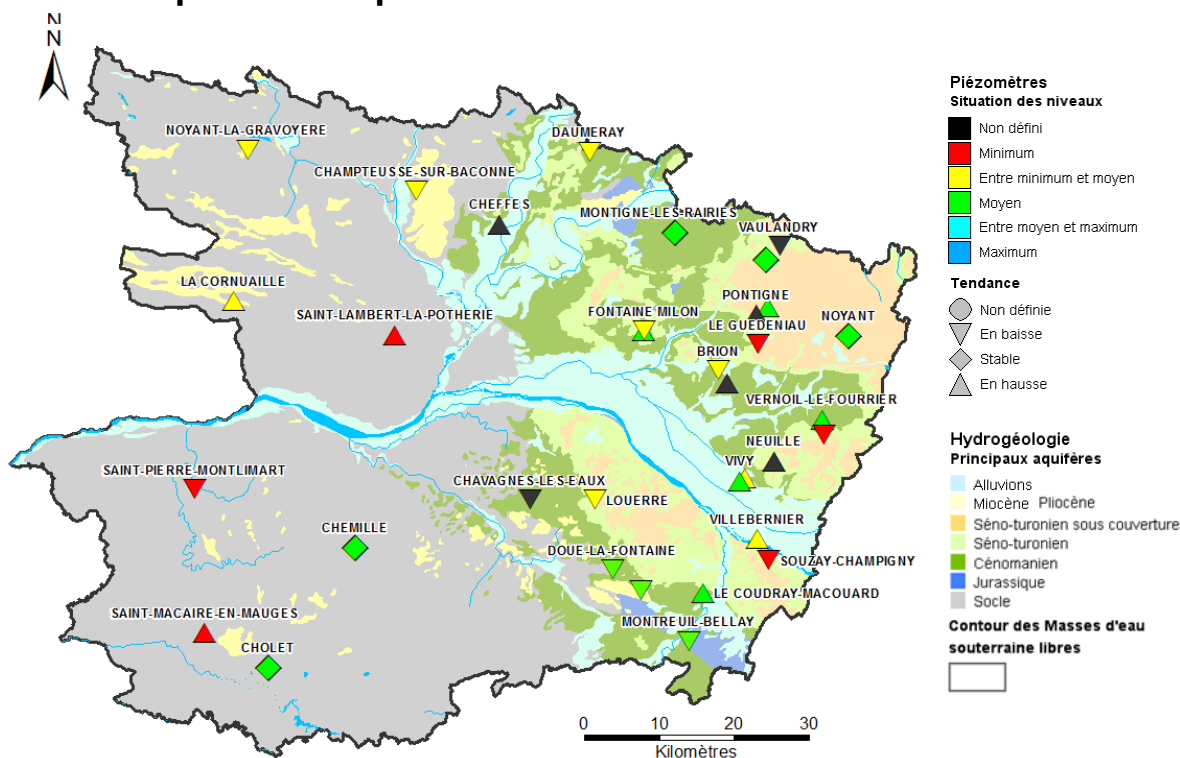
**Département : Maine-et-Loire (49)**
**Date : 1<sup>er</sup> octobre 2017**

Le BRGM – Service Géologique Régional des Pays de la Loire – gère depuis 2003 le réseau de suivi piézométrique patrimonial du département du Maine-et-Loire.

Depuis fin octobre 2014, ce réseau comporte 33 ouvrages répartis de manière à suivre les aquifères majeurs à l'échelle départementale et ceux, plus localisés, qui présentent un enjeu particulier (faluns du Miocène, calcaires du Bathonien-Jurassique). 2 ouvrages supplémentaires sont depuis peu intégrés au réseau pour le suivi de l'aquifère Cénomaniens (partie captive).

Les données issues de ce réseau sont par ailleurs mises à disposition et téléchargeables sur le site internet public [www.ades.eaufrance.fr](http://www.ades.eaufrance.fr). ADES est la banque nationale d'Accès aux Données sur les Eaux Souterraines.

## Situation piézométrique au 1<sup>er</sup> octobre 2017



En septembre, la vidange saisonnière s'est poursuivie pour la majorité des aquifères. Seuls les niveaux des nappes les plus réactives (nappe des alluvions de la Loire, nappes de socle) ont connu une hausse notable sous l'effet des épisodes pluvieux.

Dans les grands réservoirs sédimentaires, certains suivis piézométriques sont en hausse depuis août (nappe du SENO-Turonien à Pontigné et à Noyant ; nappe du Cénomaniens à Vivy, la Fontaine-Milon, Neullé, Coudray-Macouard, Doué la Fontaine). Ceci résulte de l'effet de l'arrêt de pompages saisonniers environnants plutôt que d'une réalimentation de la nappe.

A début octobre, les niveaux enregistrés restent partout inférieurs aux moyennes saisonnières. Plusieurs nappes suivies présentent des niveaux piézométriques équivalents ou inférieurs aux minima connus.



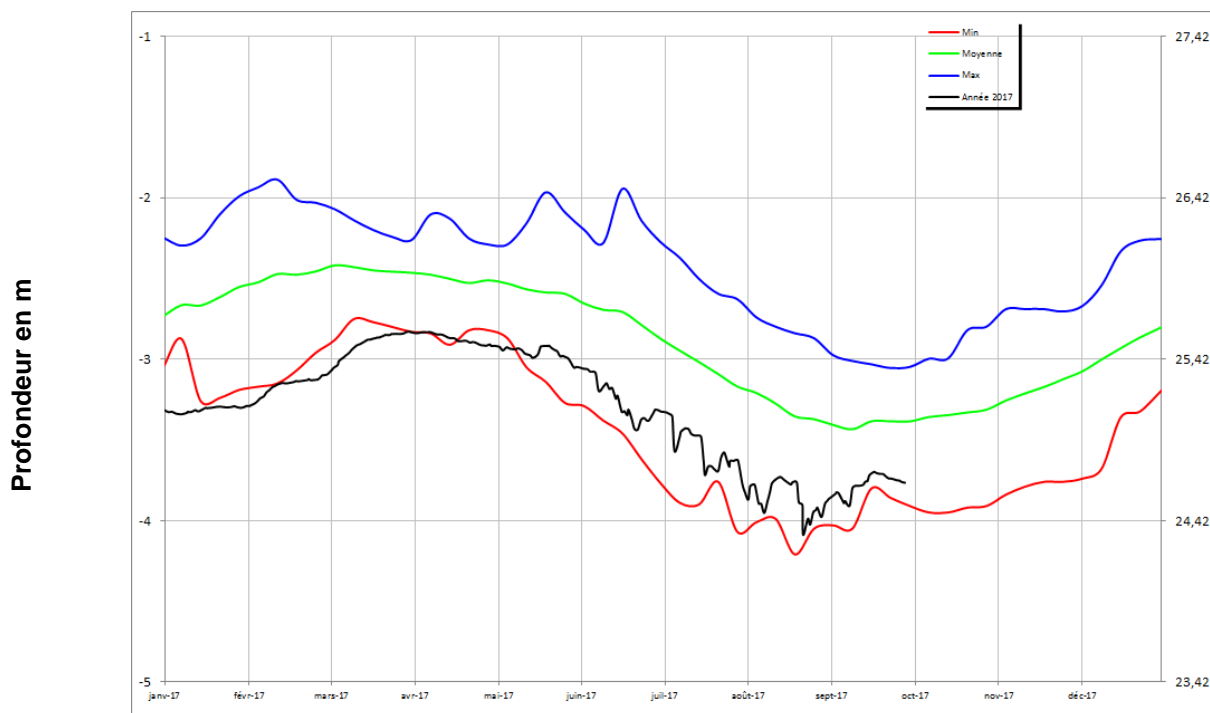
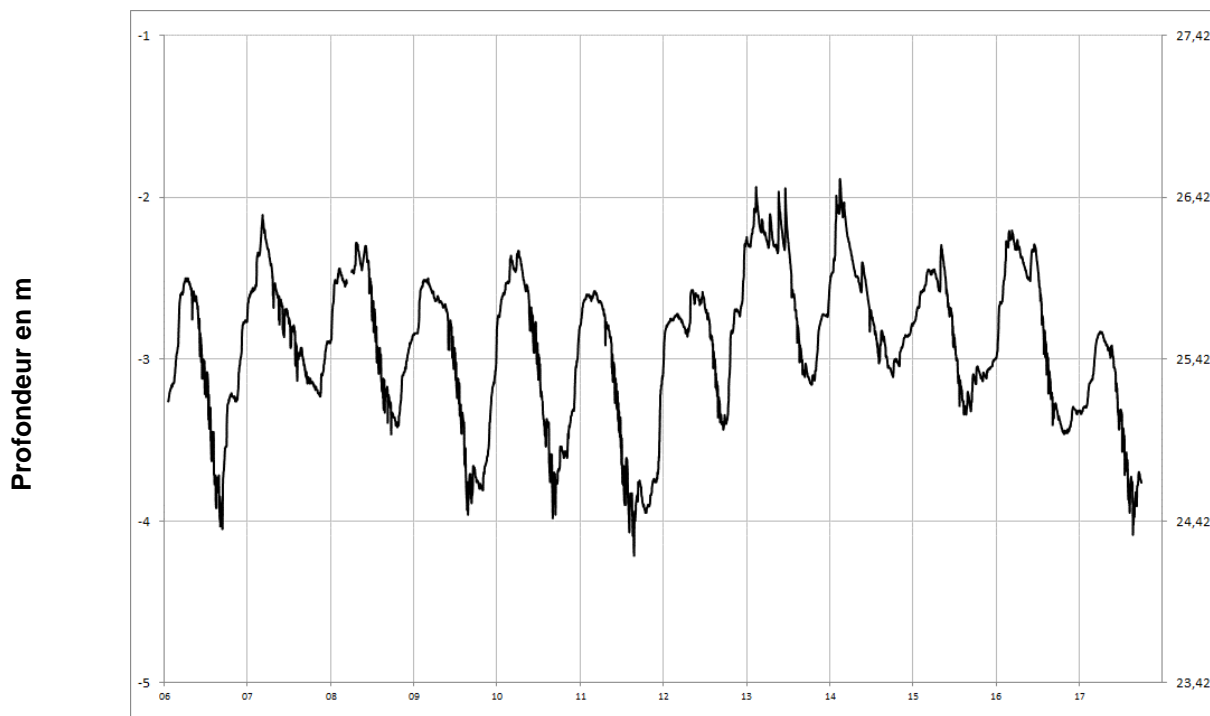
## Chroniques piézométriques au 1<sup>er</sup> octobre 2017

Seules les chroniques permettant d'illustrer la situation sont reportées.

L'ensemble des données de suivi de ce réseau est consultable et téléchargeable sur : [www.ades.eaufrance.fr](http://www.ades.eaufrance.fr).

Alluvions de la Loire

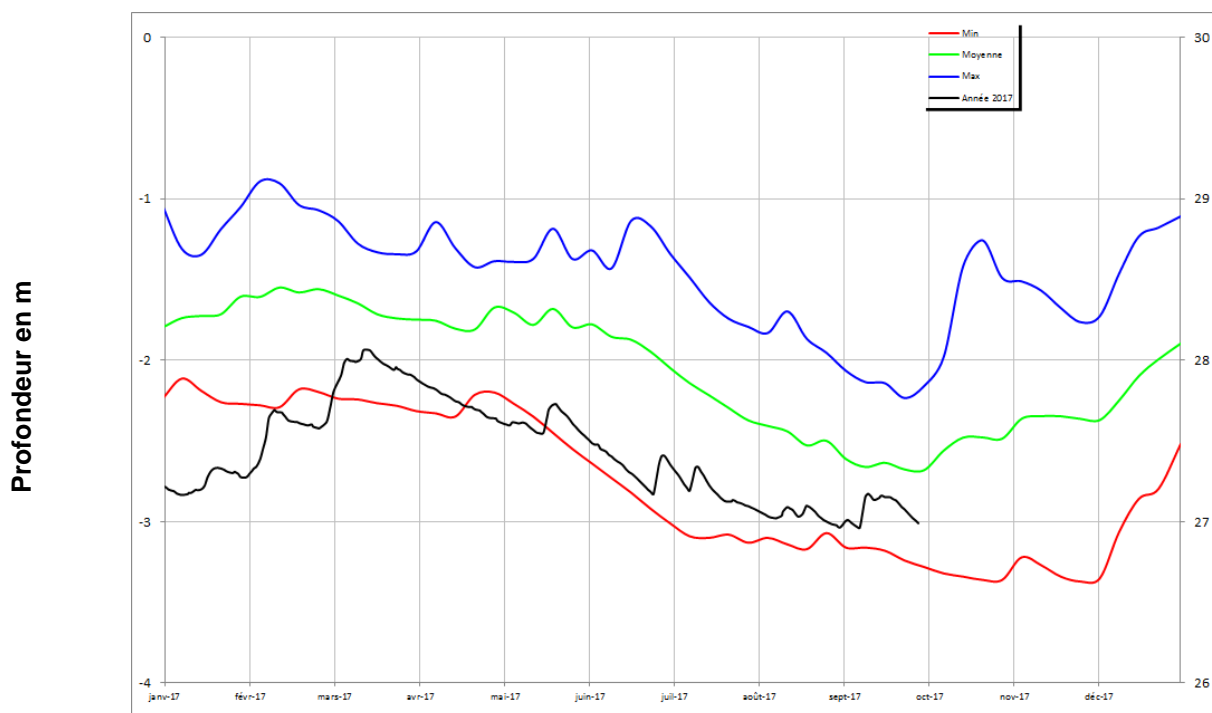
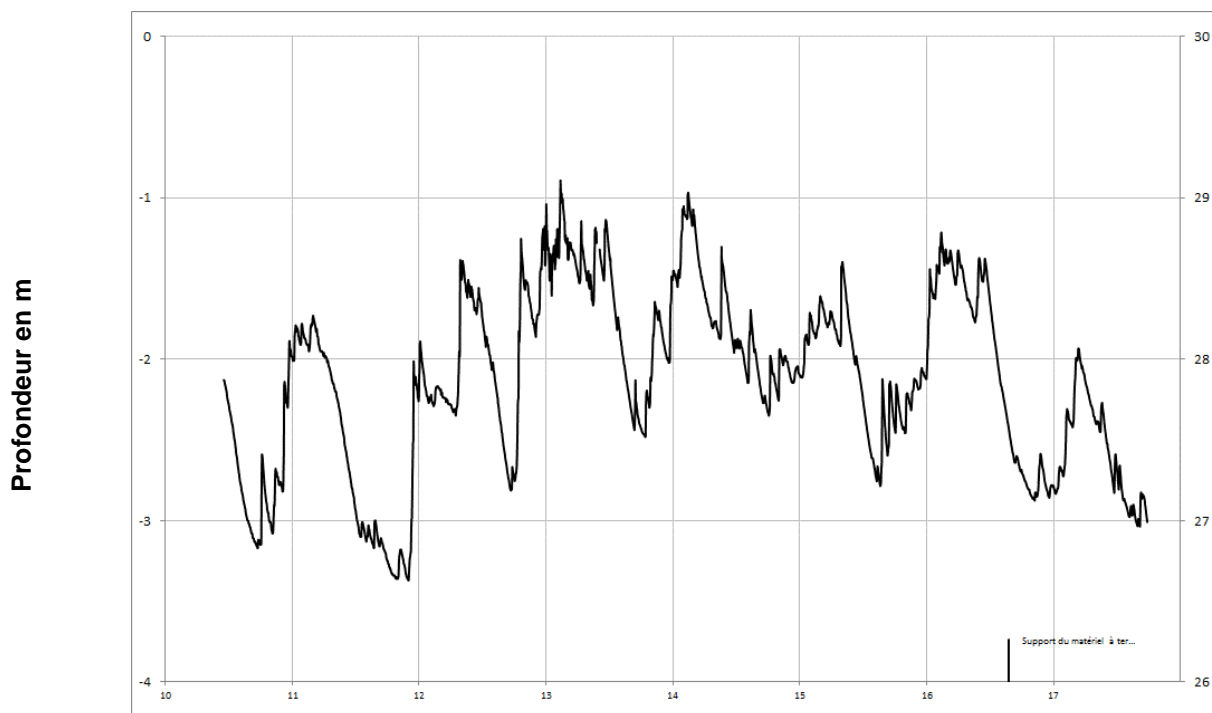
### VILLEBERNIER 04854X0257/PZ





Alluvions de la Loire

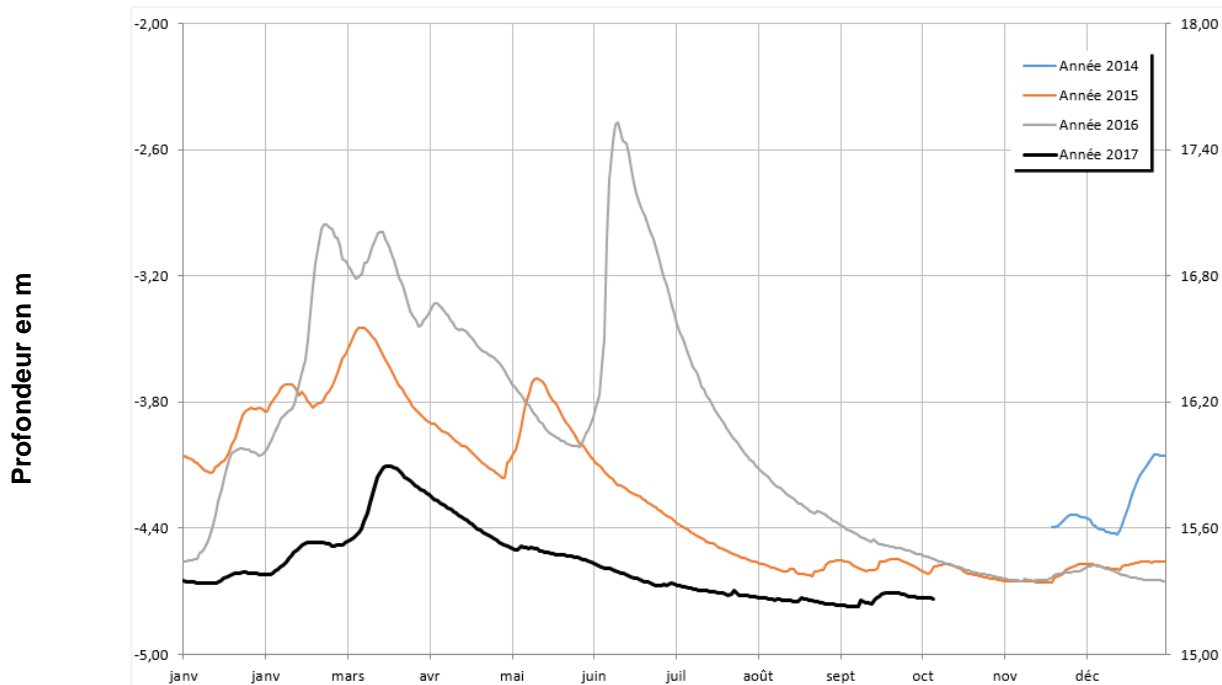
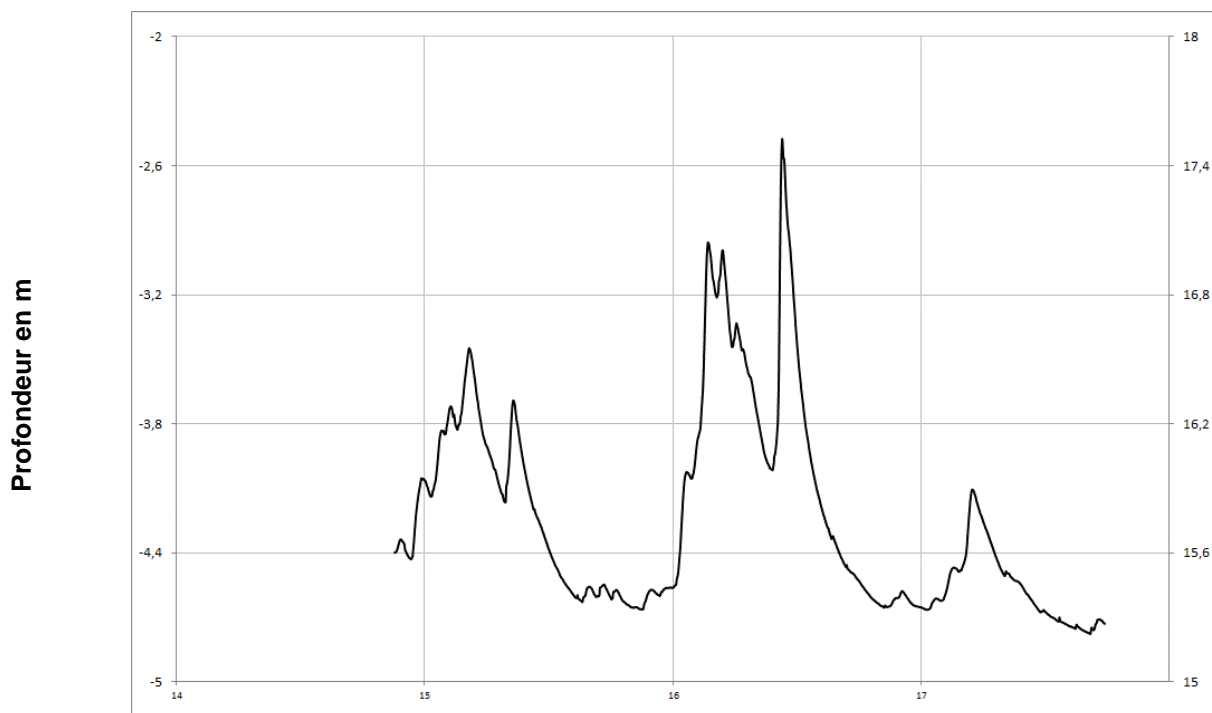
**VIVY**  
**04854X0296/P**





Alluvions de la Sarthe

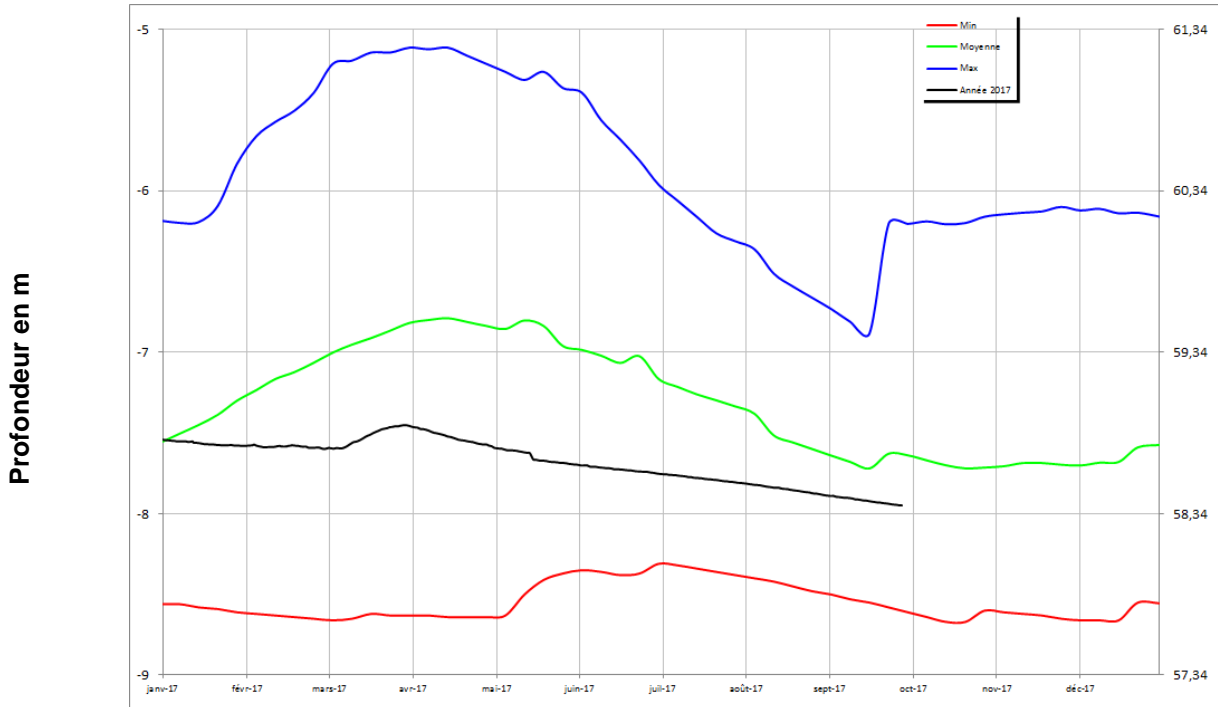
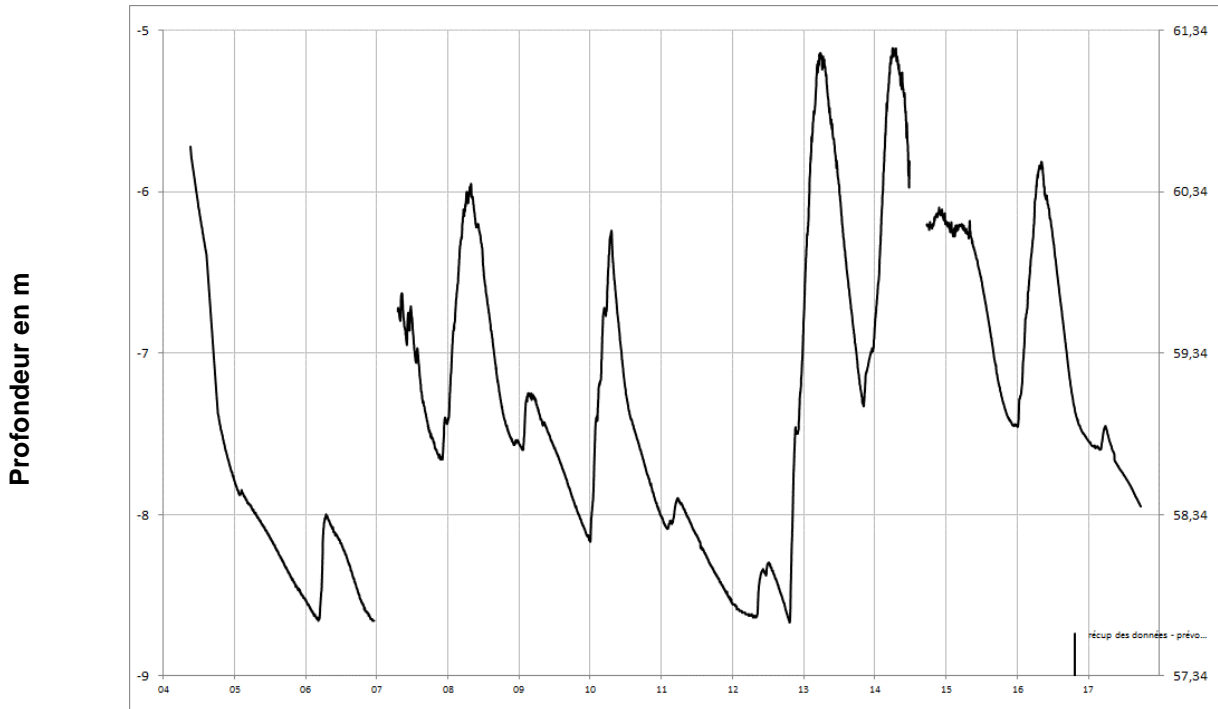
**CHEFFES**  
**04233X0066/P**





Miocène (Faluns)

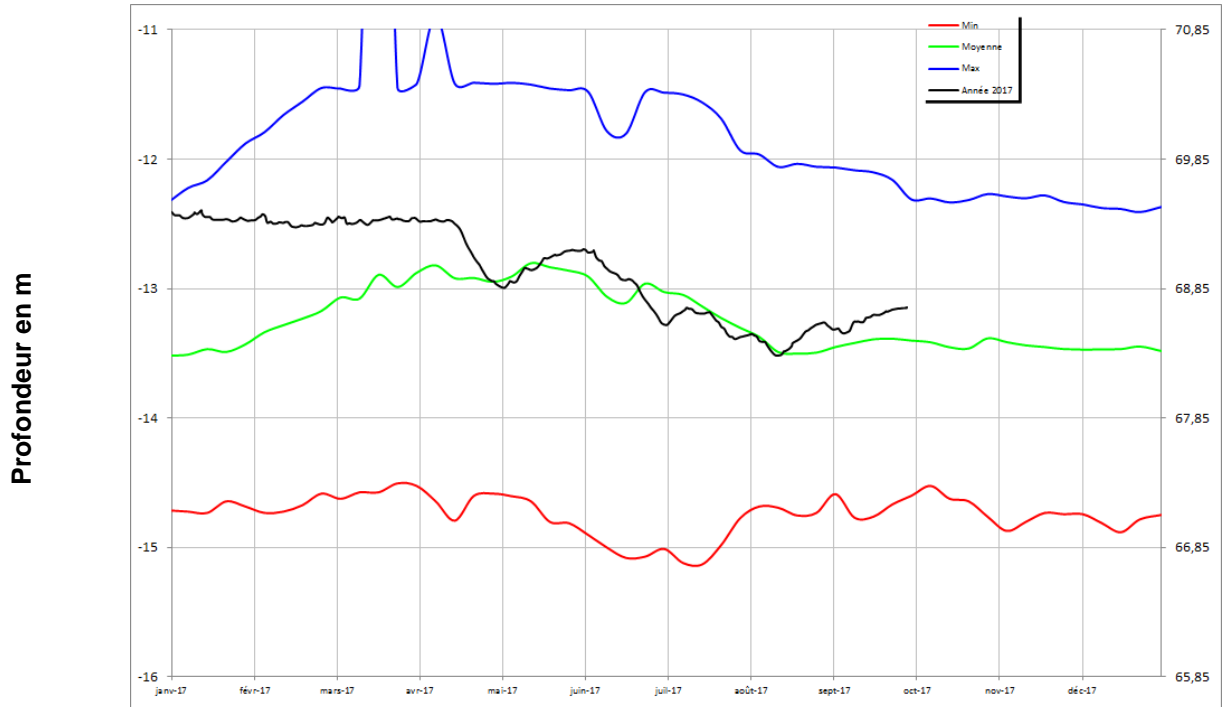
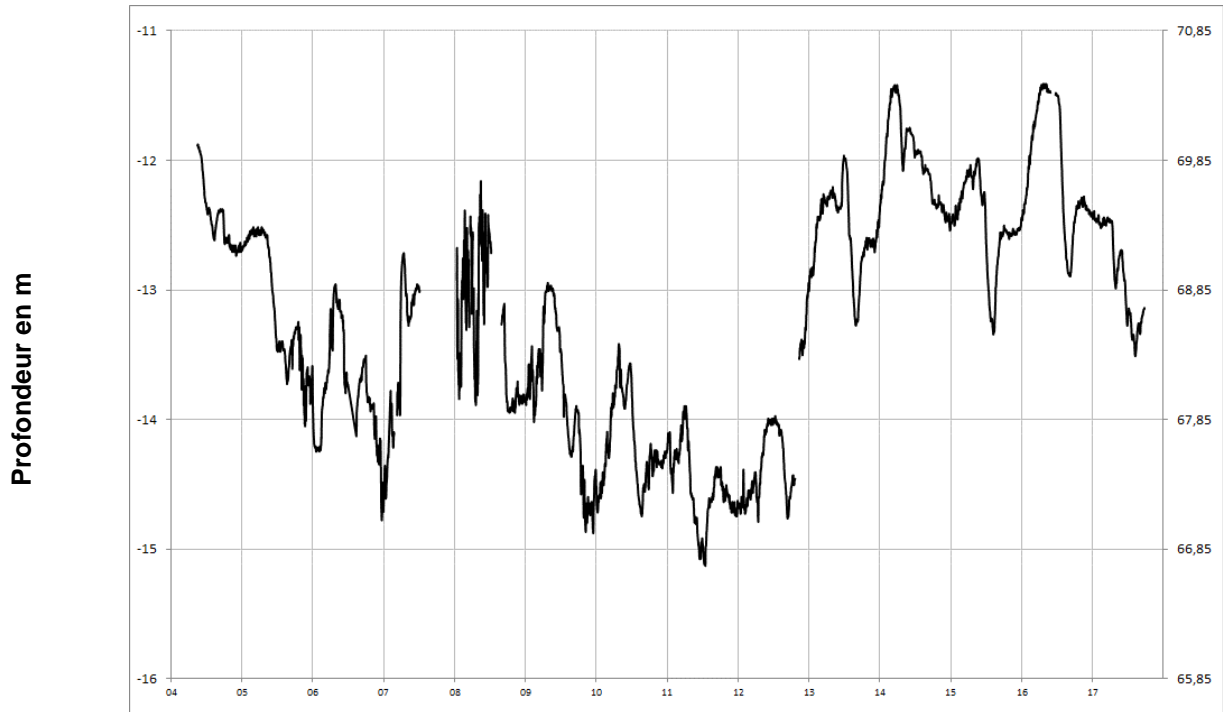
**DOUE LA FONTAINE**  
**04856X0084/F**





Turonien

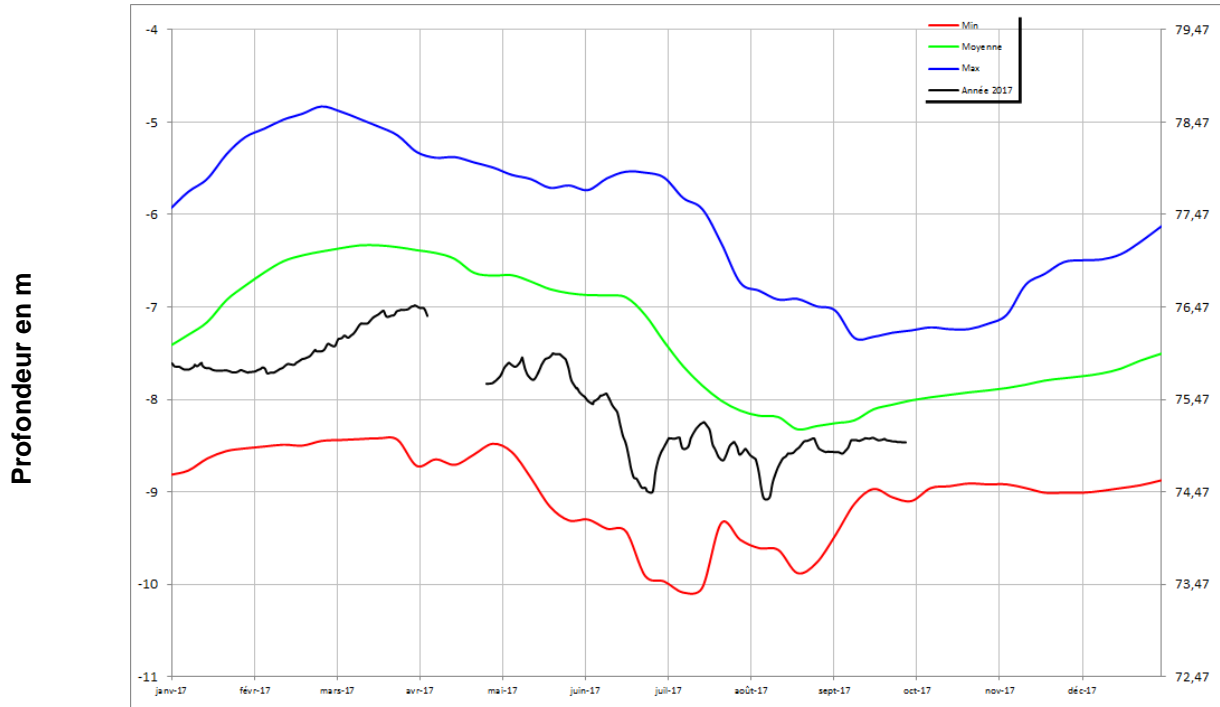
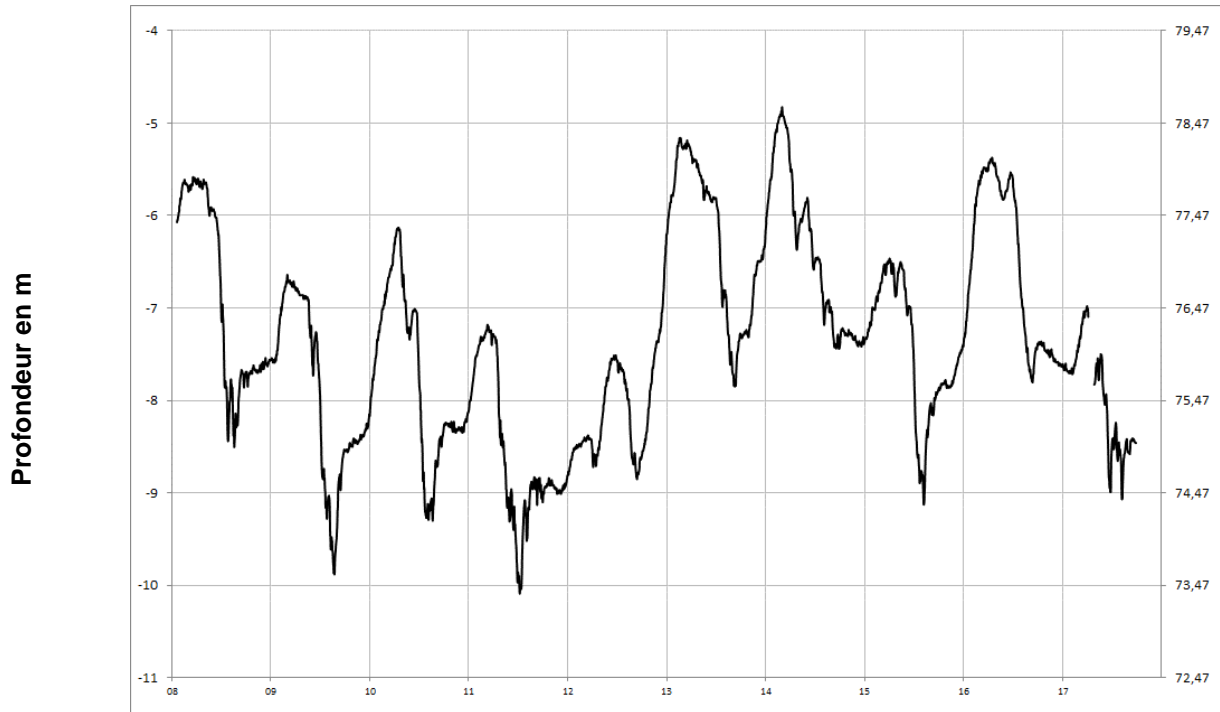
**PONTIGNE**  
**04248X0022/F**





Turonien

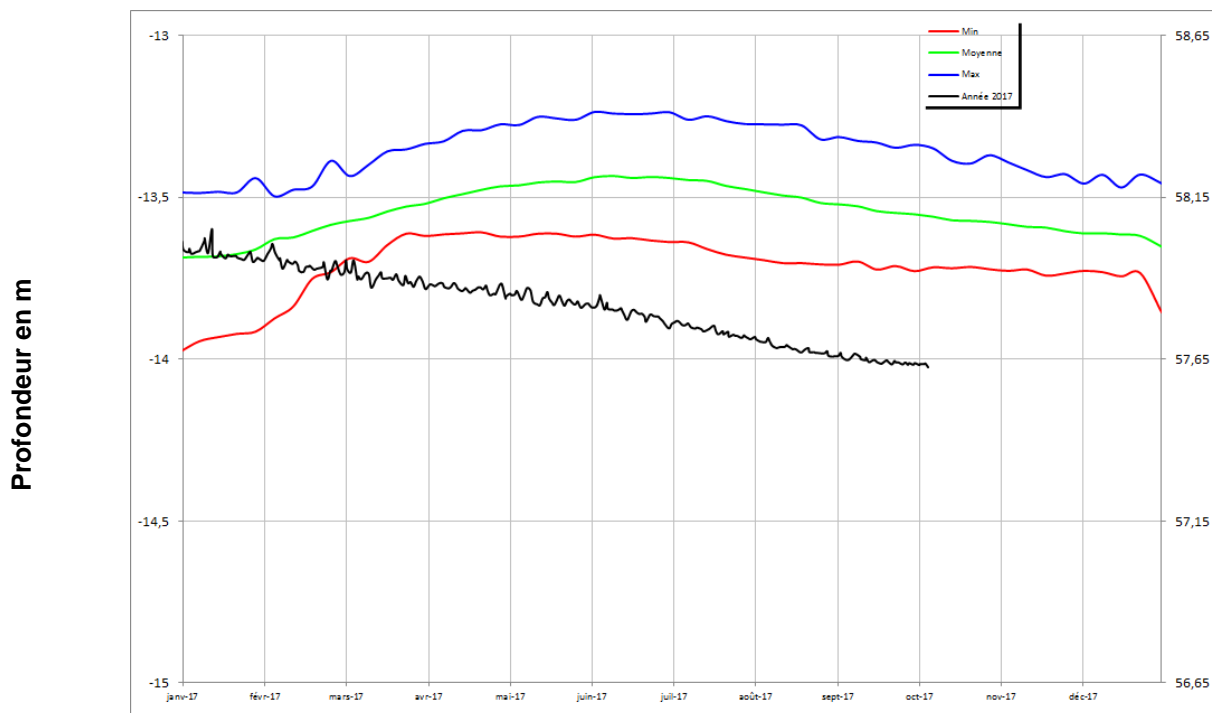
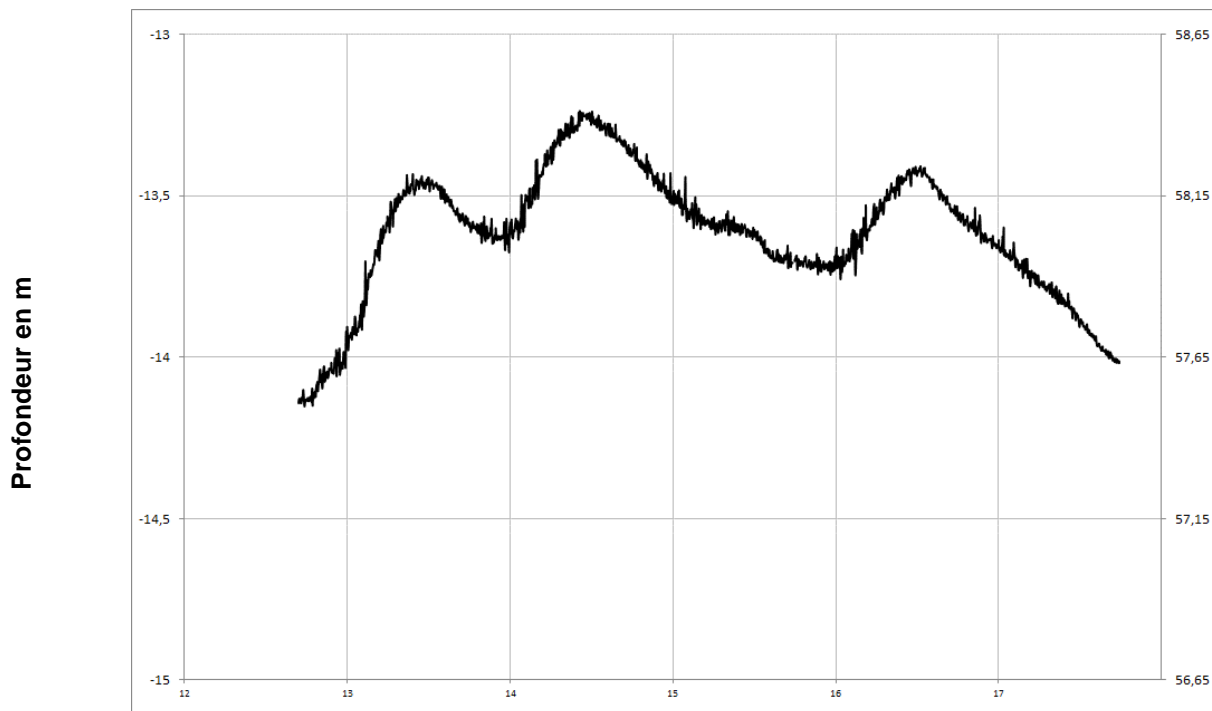
**NOYANT**  
**04562X0074/PZ**





Turonien

**LE GUEDENIAU**  
**04554X0026/PZ**

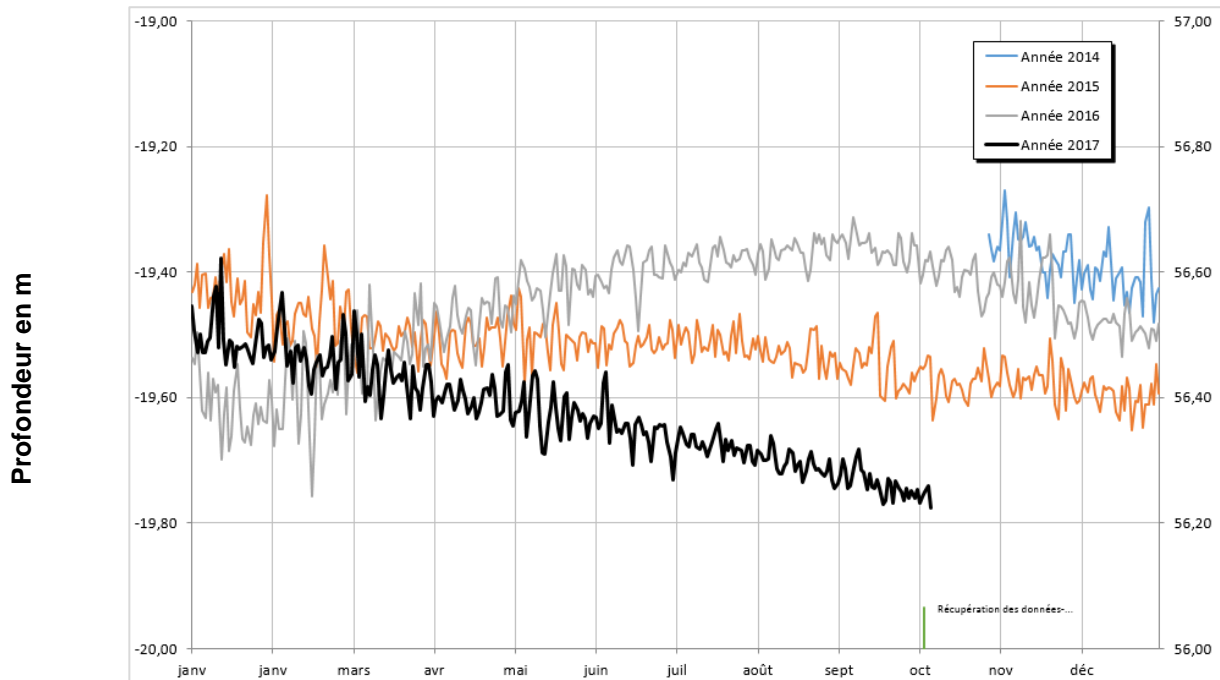
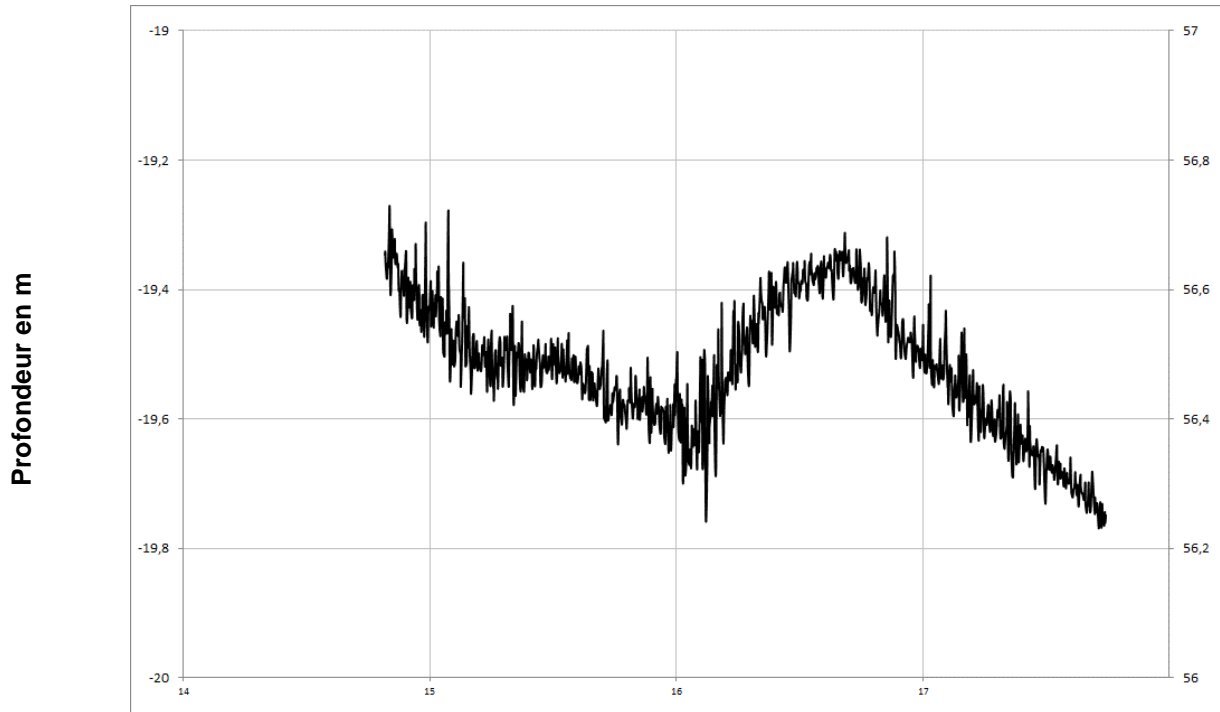






Turonien

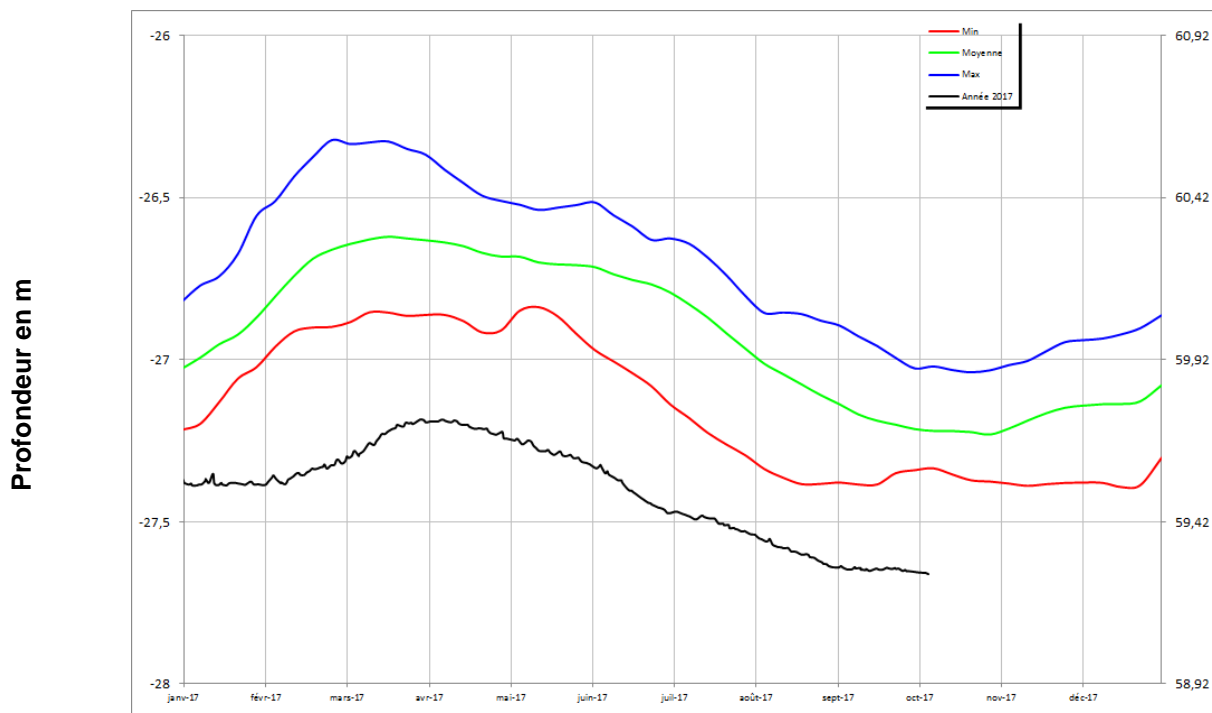
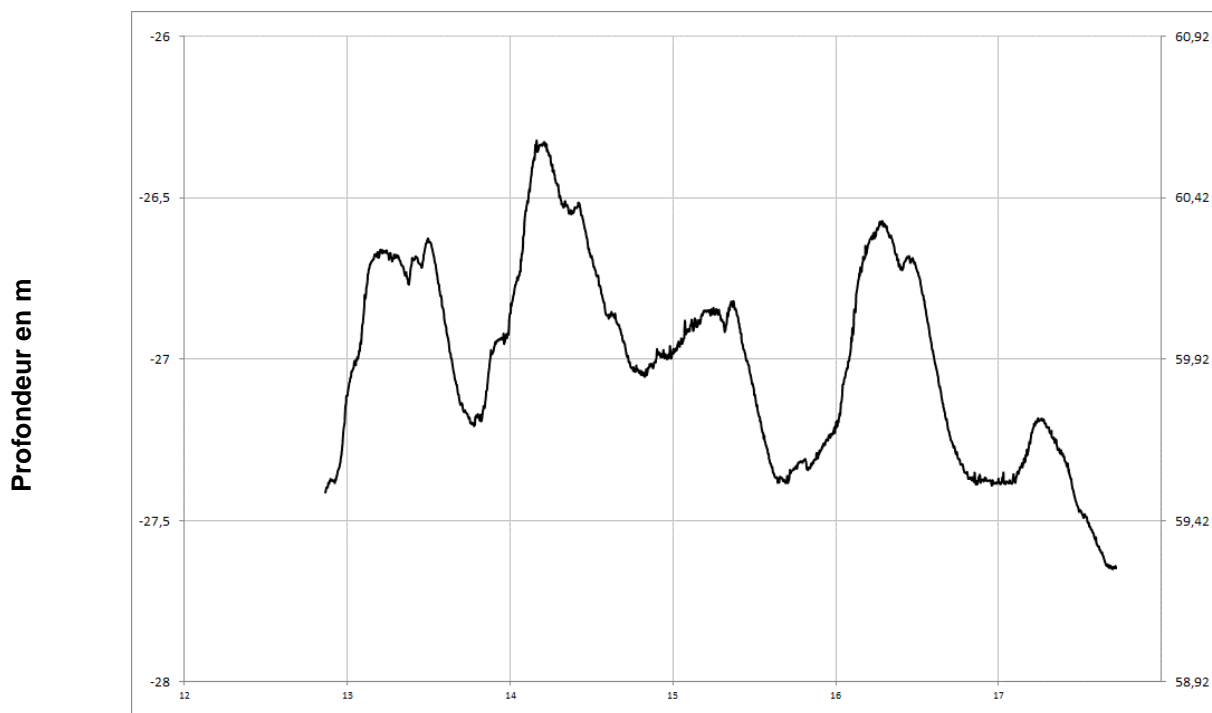
**VAULANDRY**  
**04248X0053/PZ**





Turonien

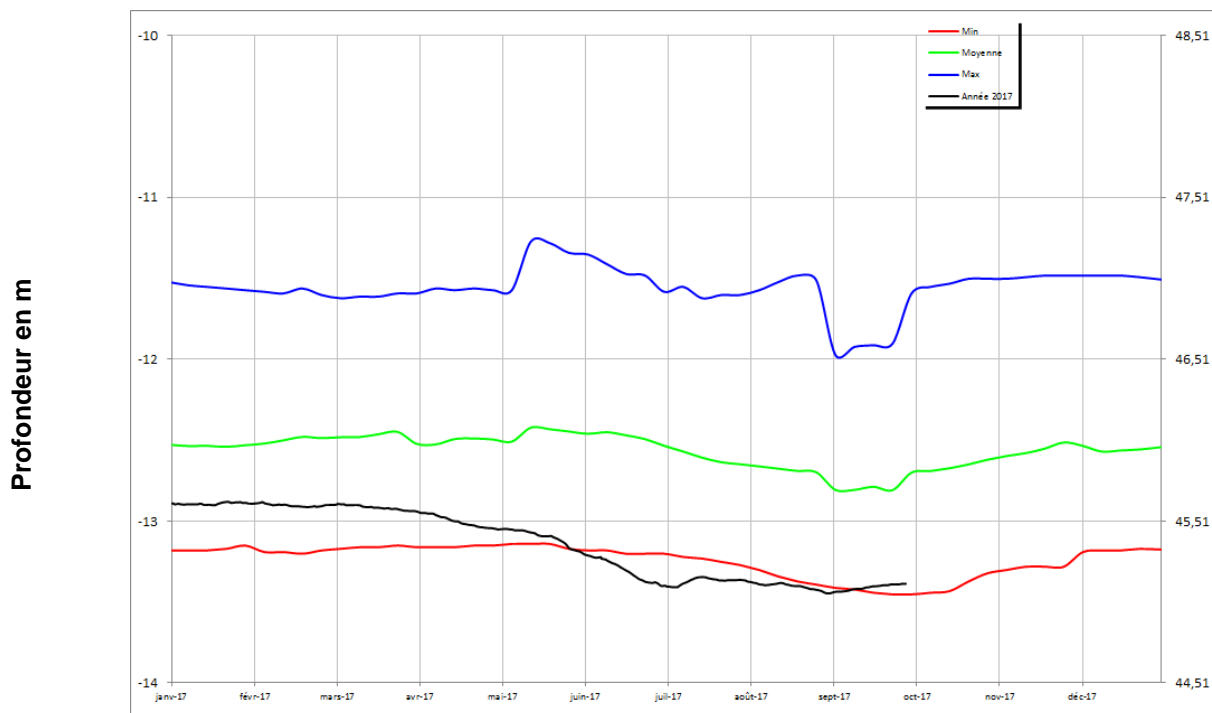
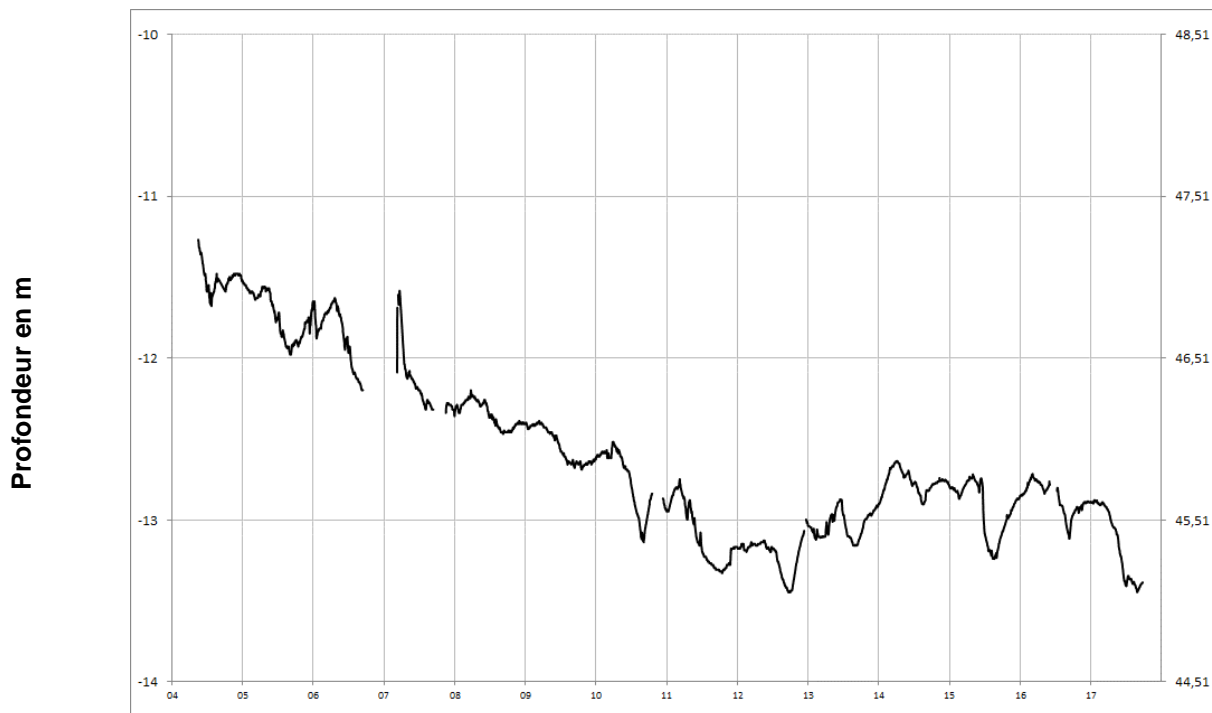
**VERNOIL-LE-FOURRIER**  
**04565X0076/PZ**





Turonien

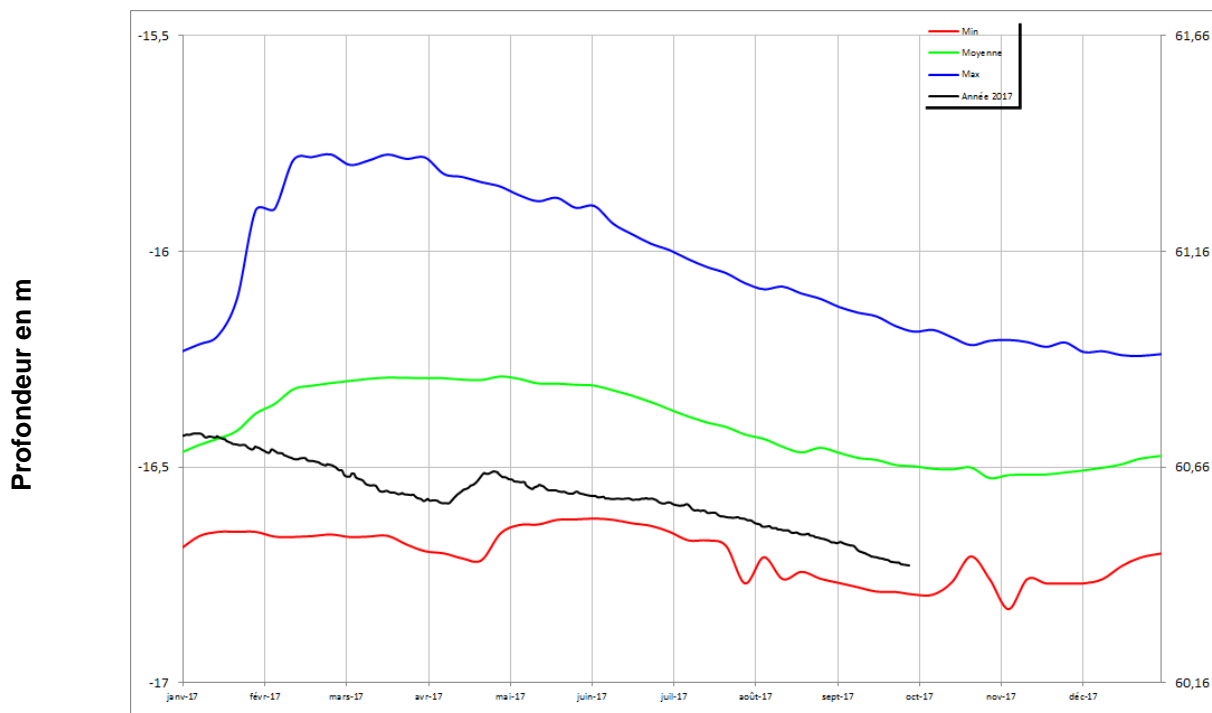
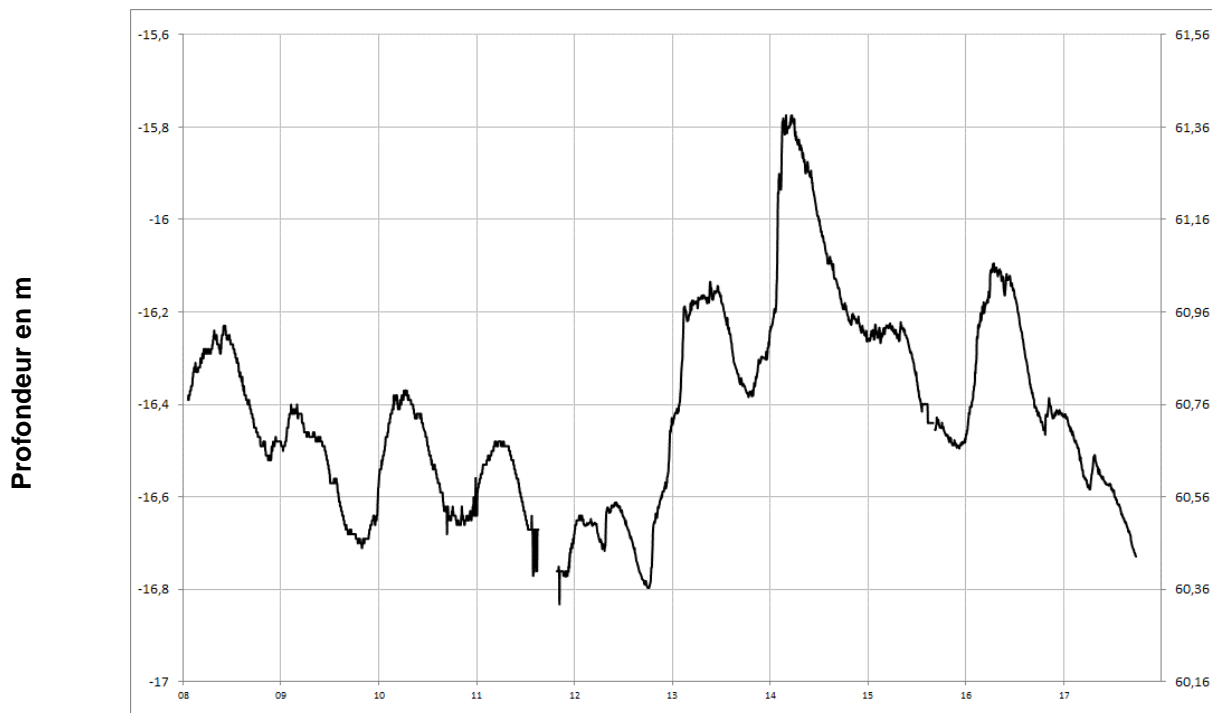
**NEUILLE**  
**04558X0072/AEP**





Turonien

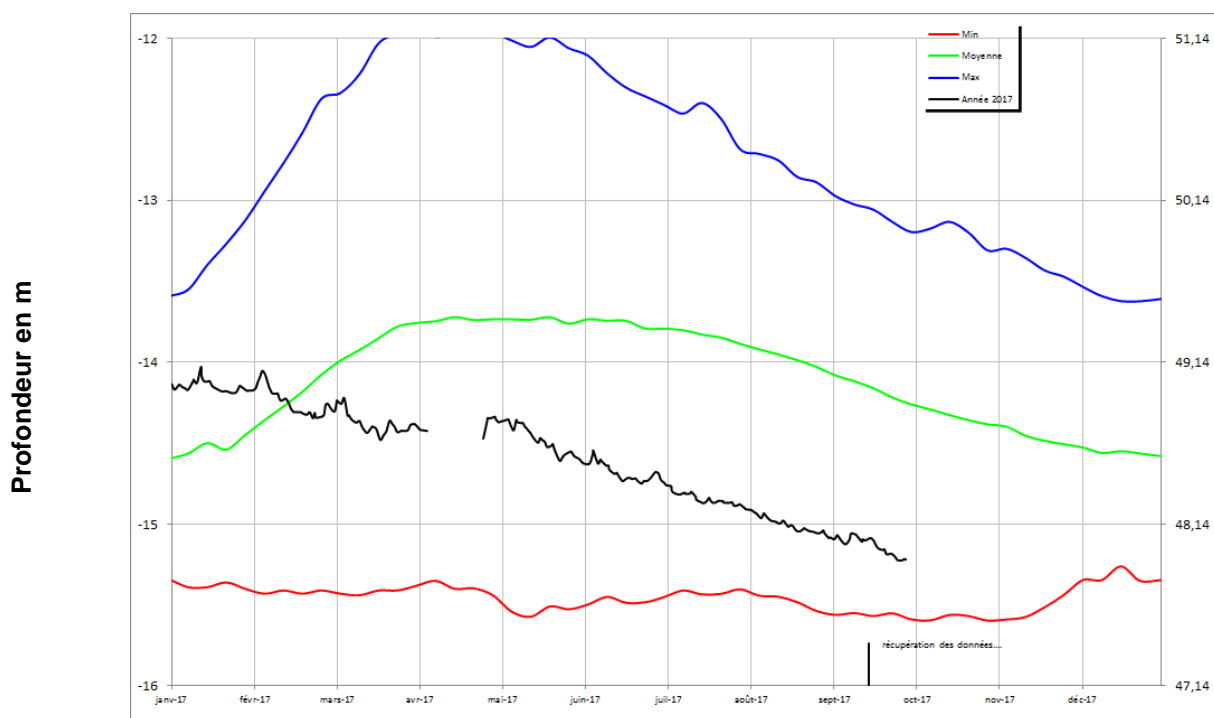
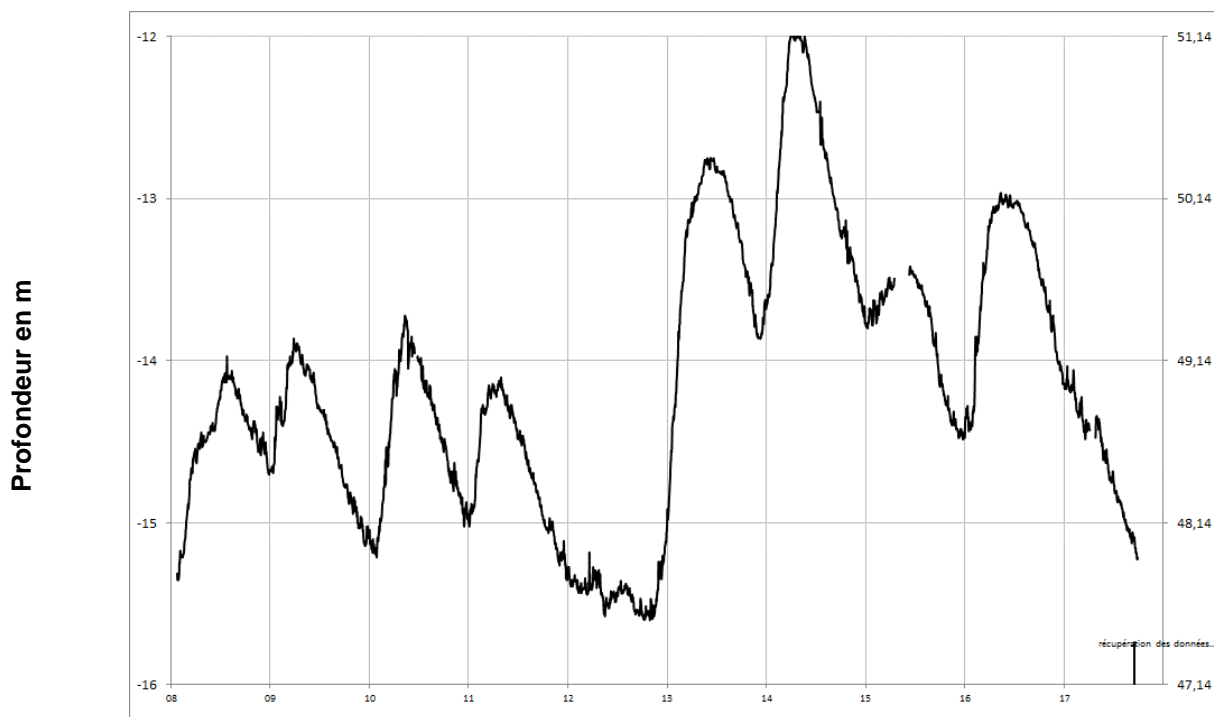
**LOUERRE**  
**04851X0091/PZ**





Cénomaniens (sables)

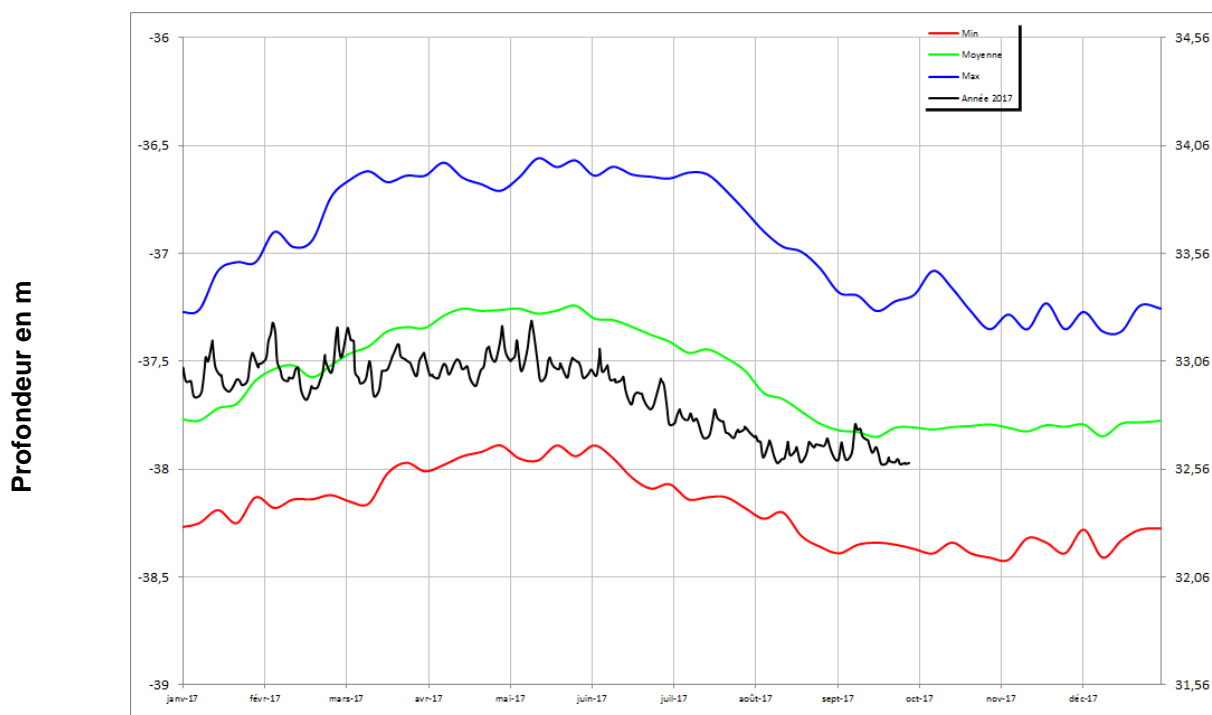
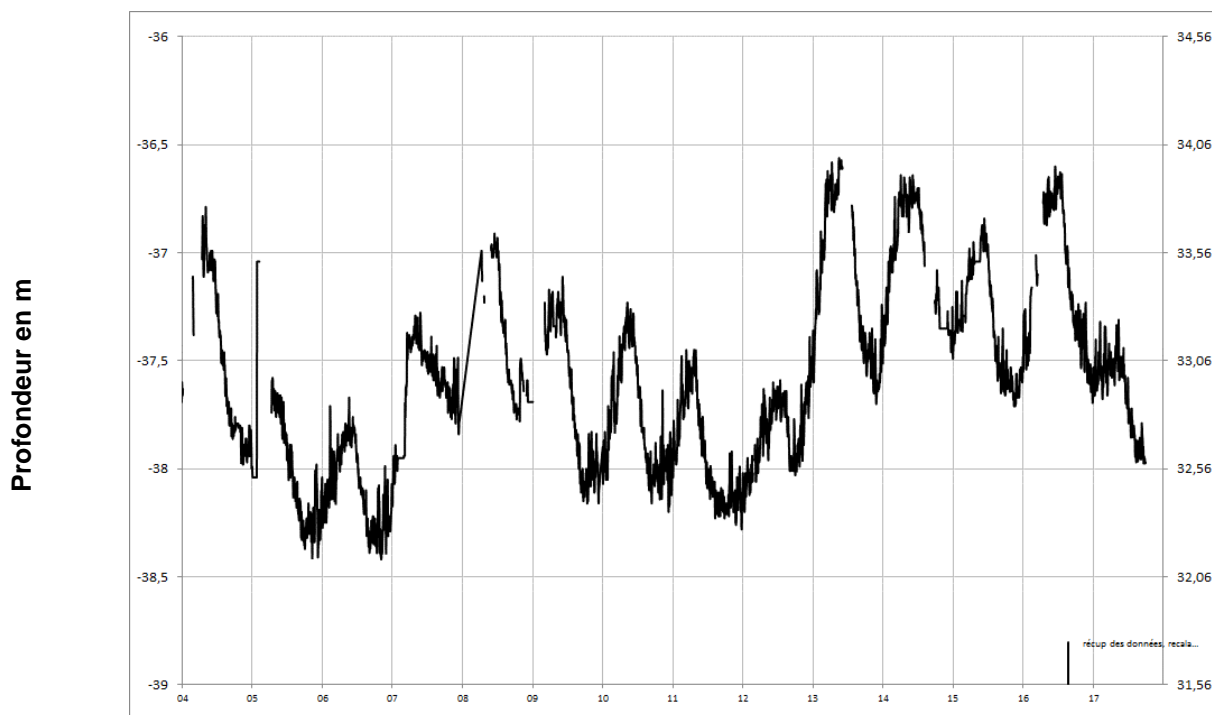
**DAUMERAY**  
**03925X0017/PZ**





Cénomaniens (sables)

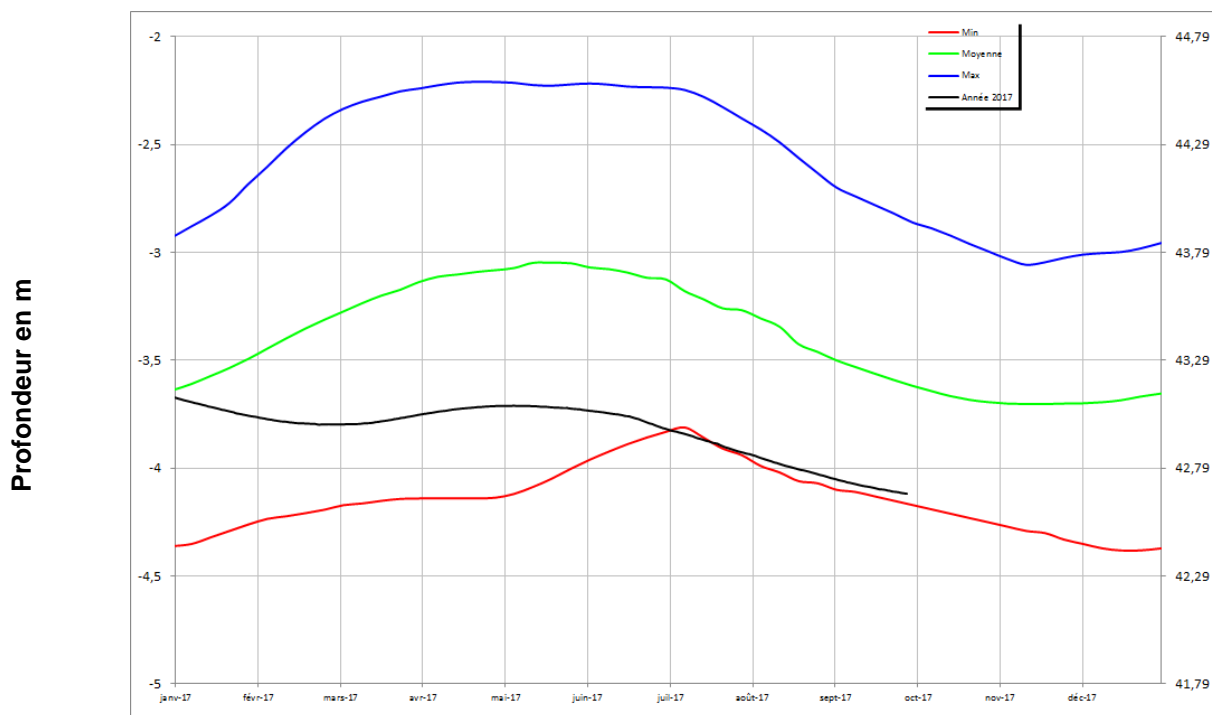
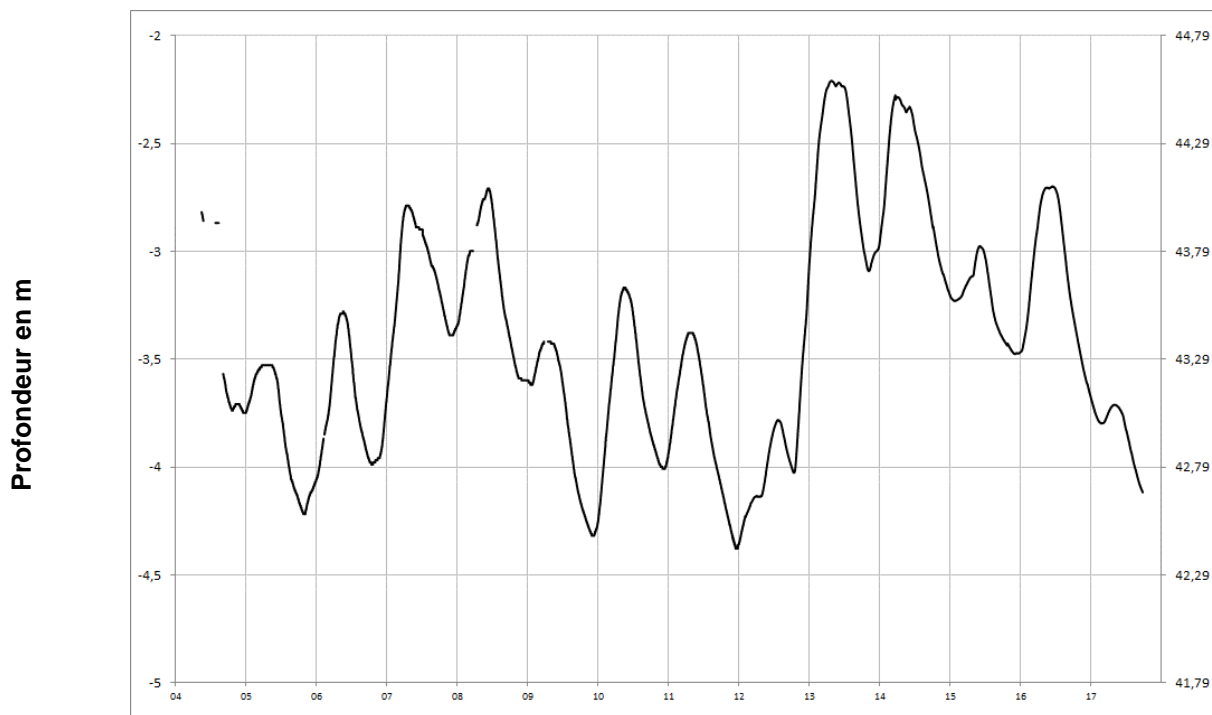
**MONTIGNE LES RAIRIES**  
**04242X0053/F**





Cénomaniens (sables)

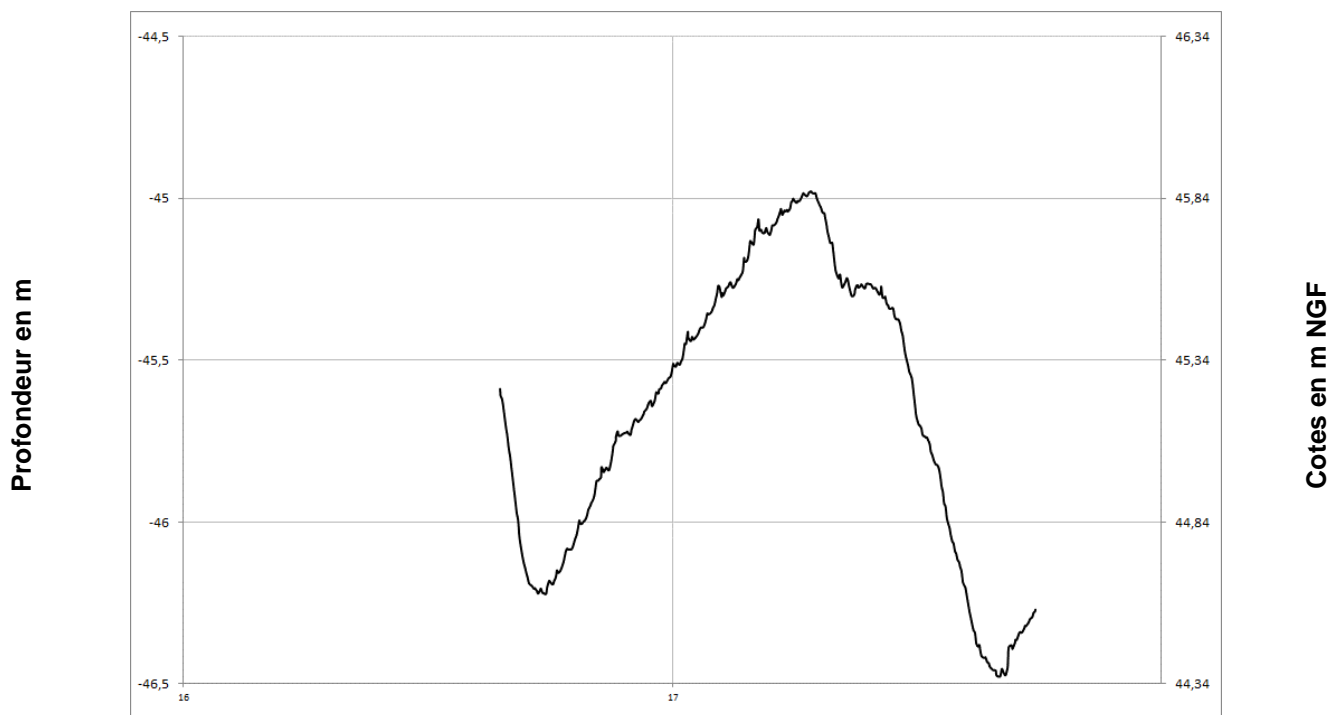
**BRION**  
**04553X0023/F**





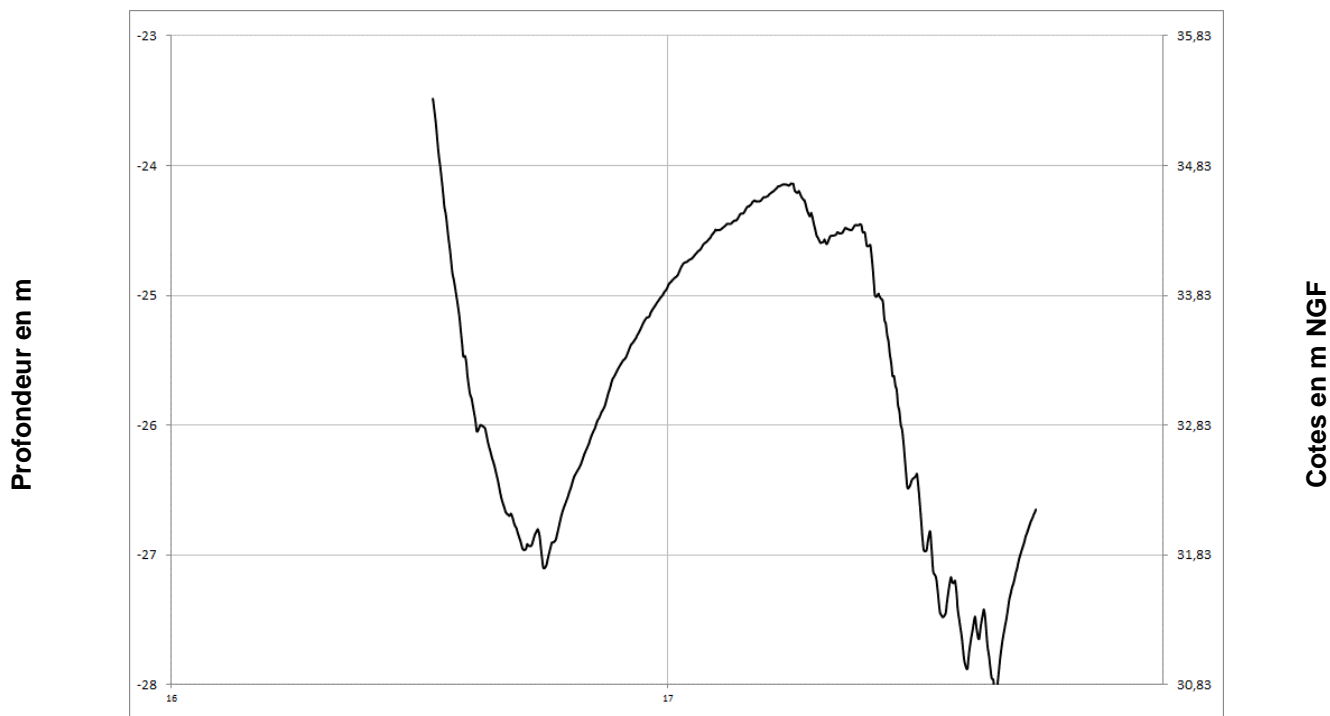
Cénomaniens (sables)

**PONTIGNE**  
**04248X0058/PZ**



Cénomaniens (sables)

**NEUILLE**  
**04558X0125/PZ**

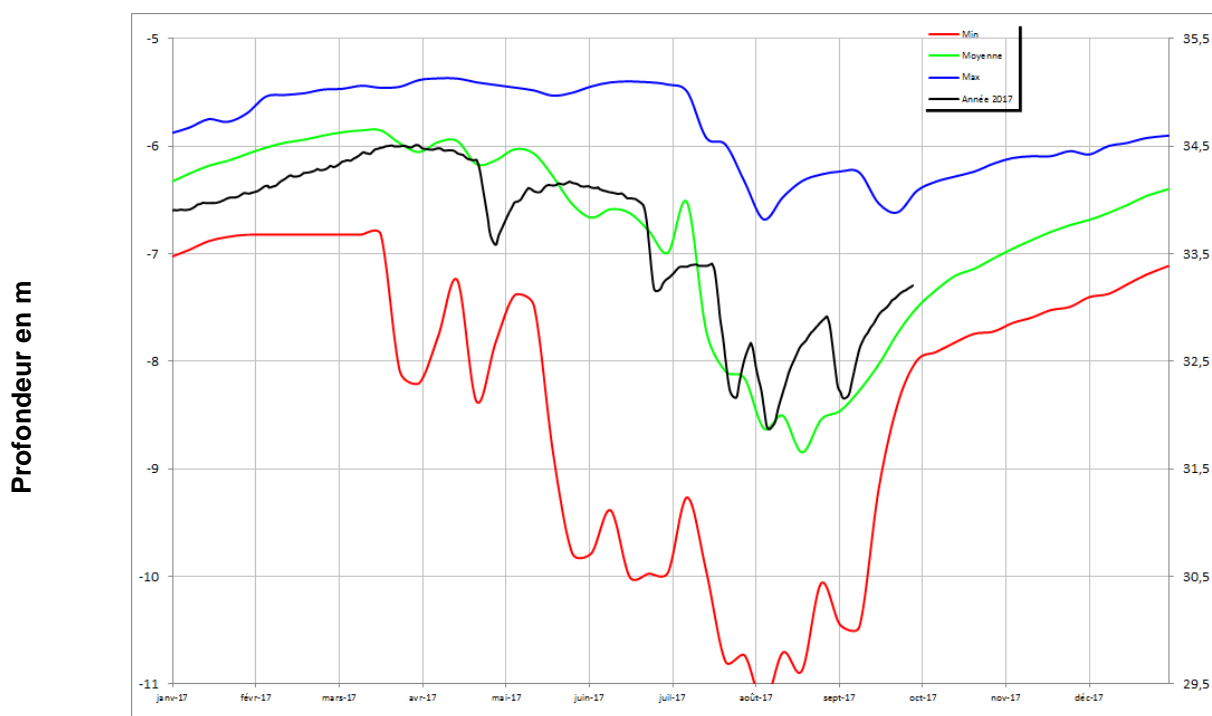
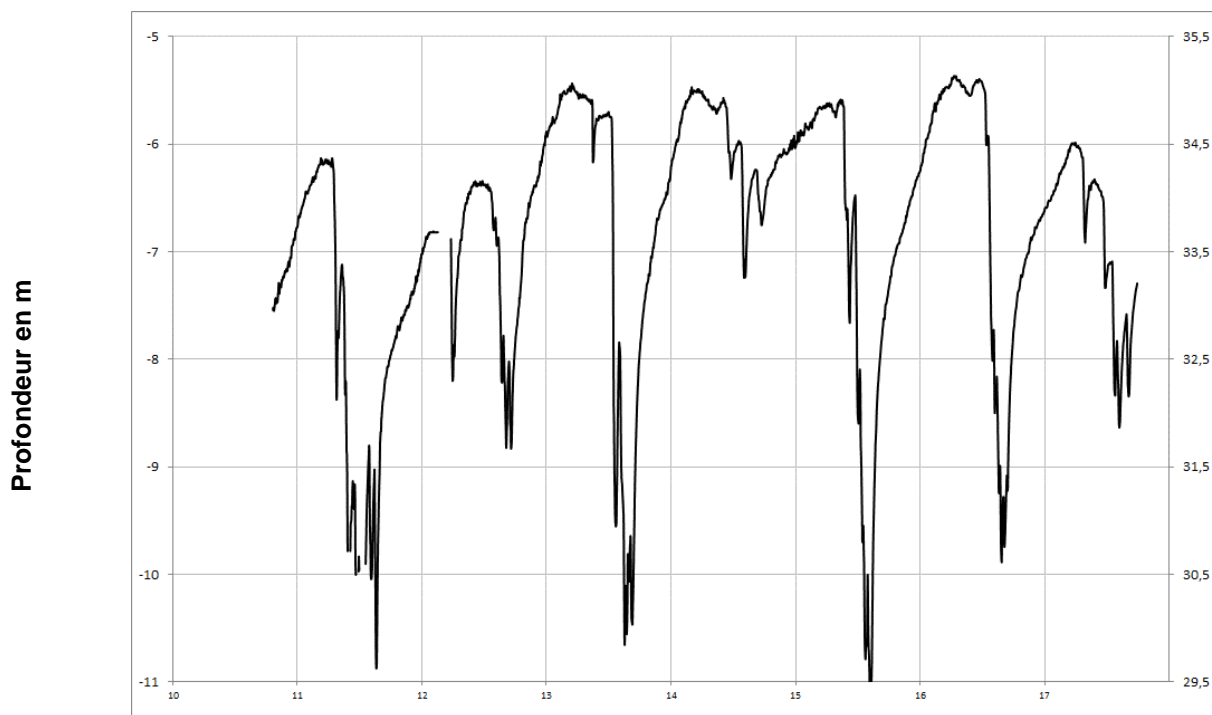






Cénomaniens (sables)

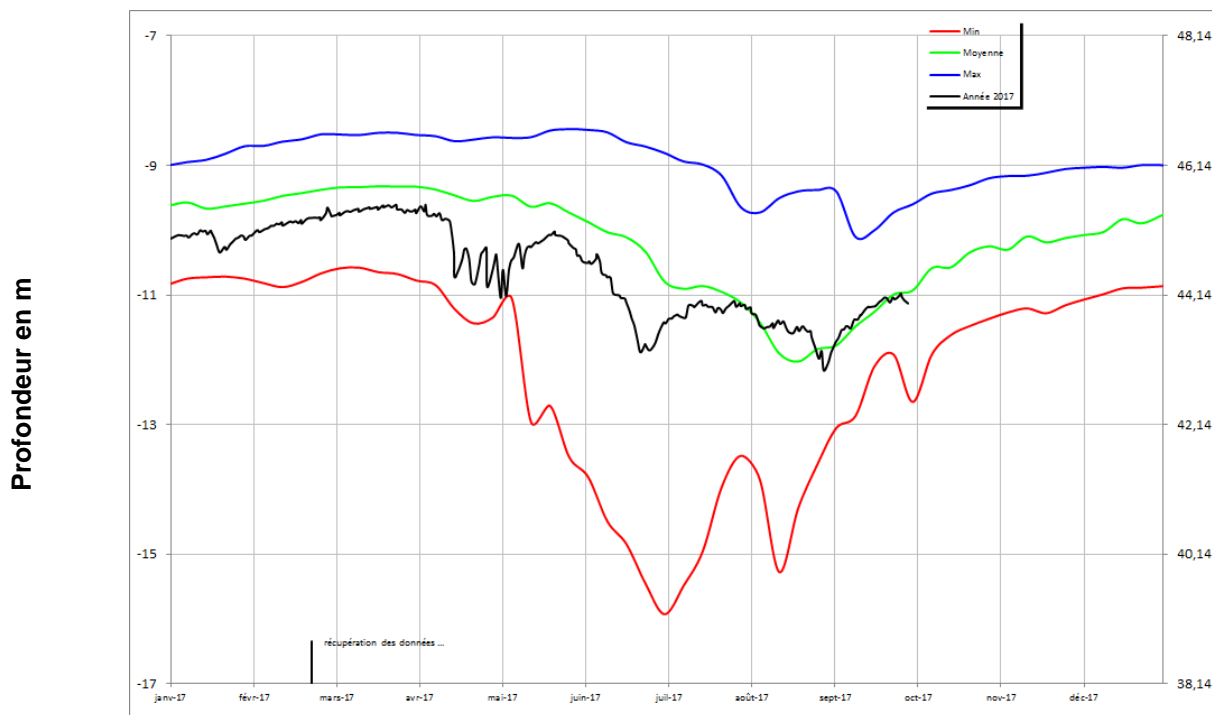
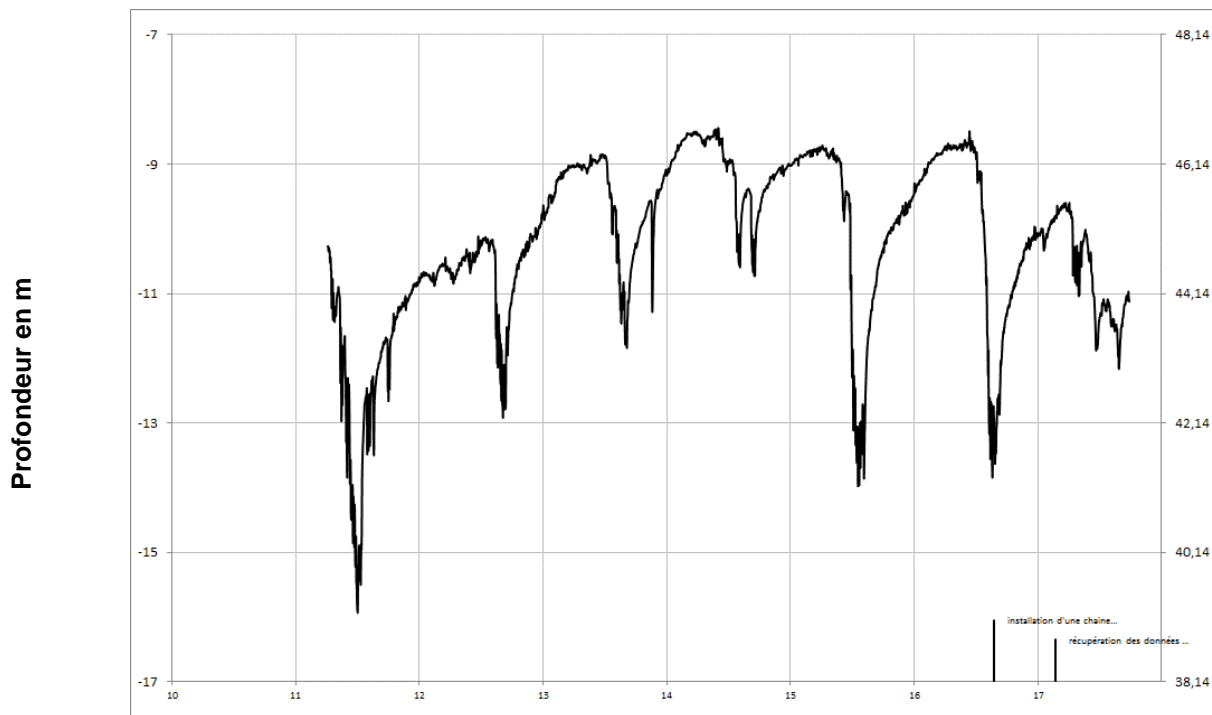
**FONTAINE MILON**  
**04552X01110/PZ**





Cénomaniens (sables)

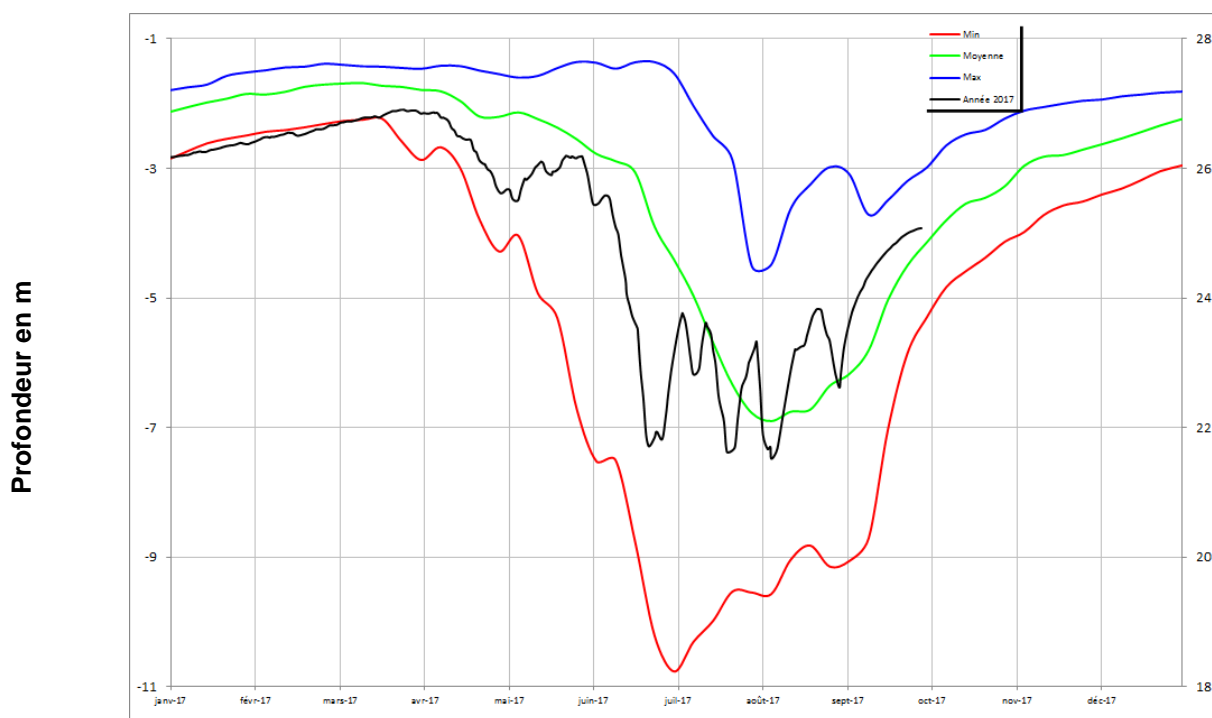
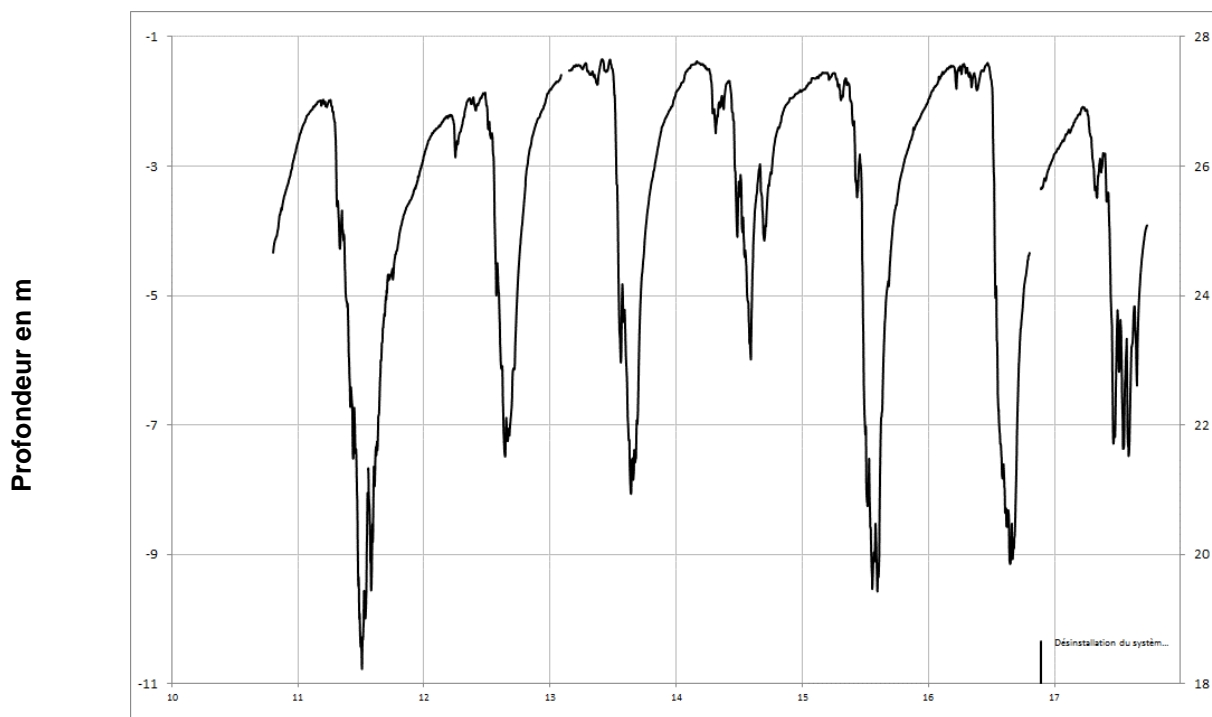
**VERNOIL-LE-FOURRIER**  
**04565X0077/PZ1**





Cénomaniens (sables)

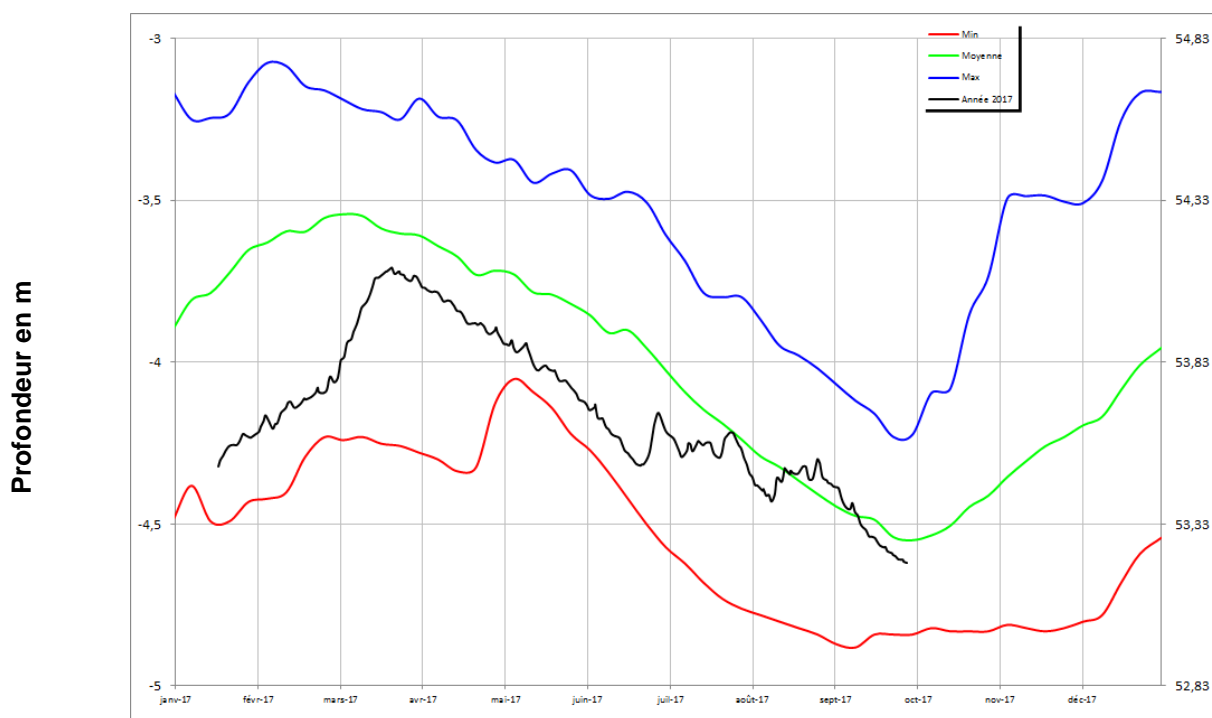
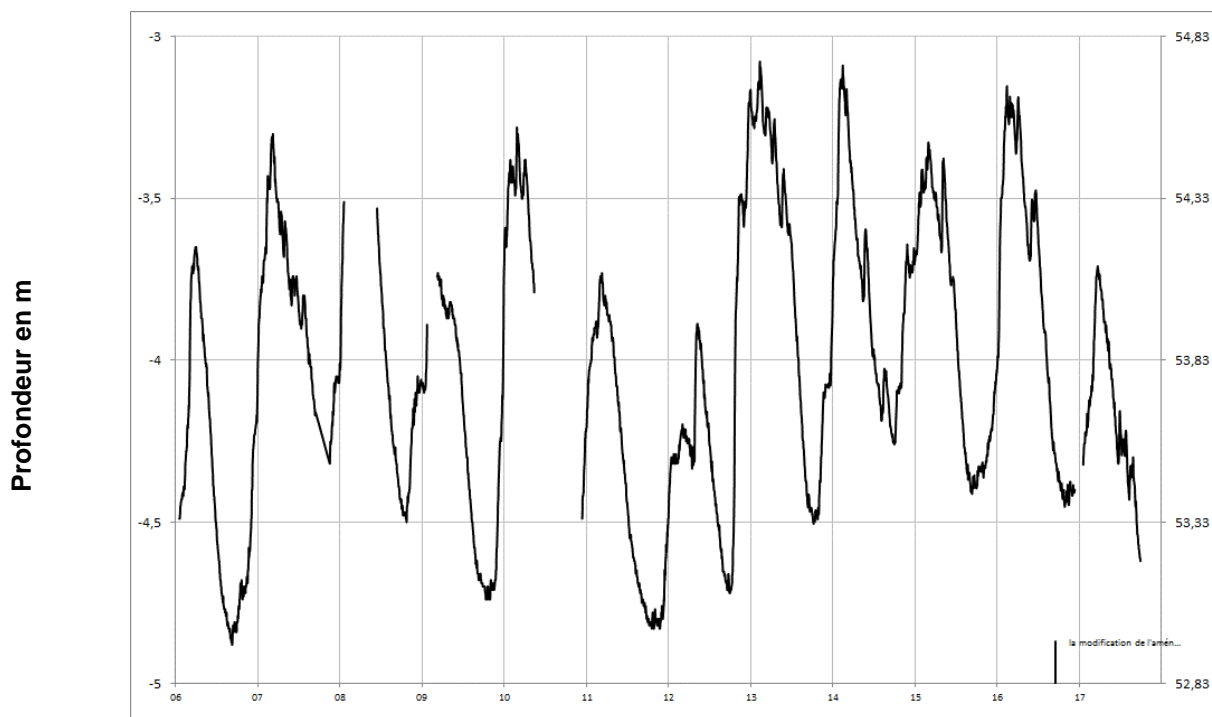
**VIVY**  
**04854X0282/PZ**





Cénomaniens (sables)

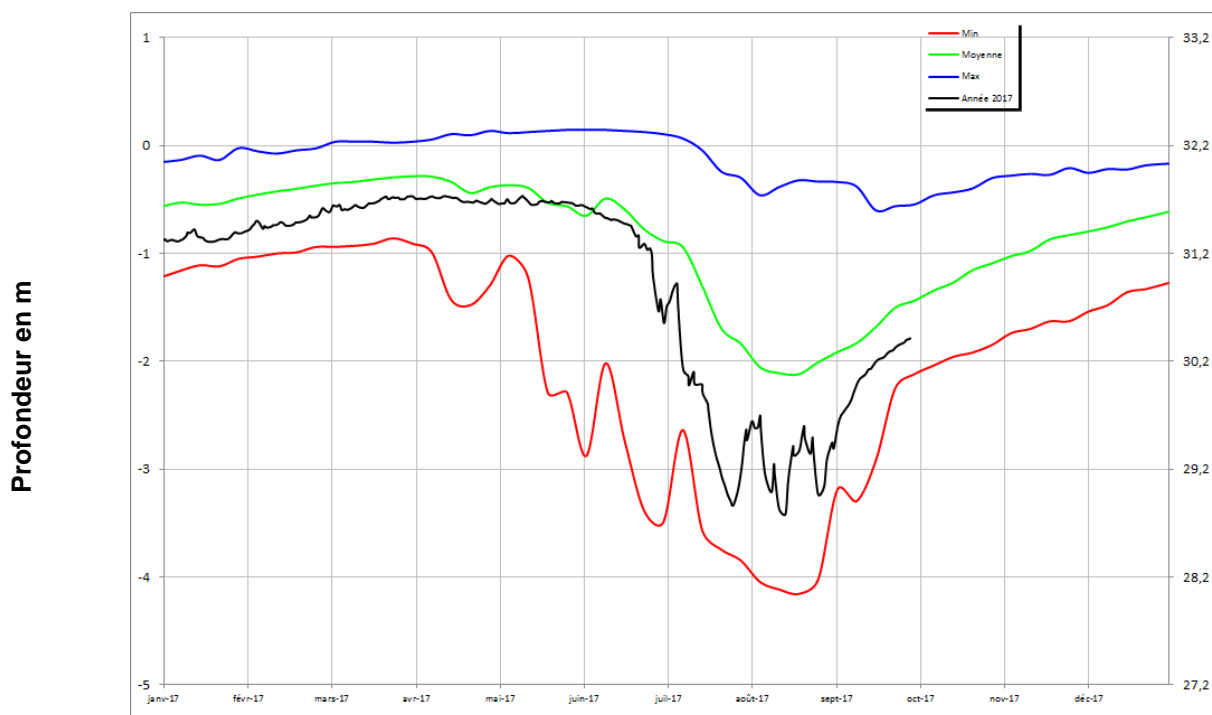
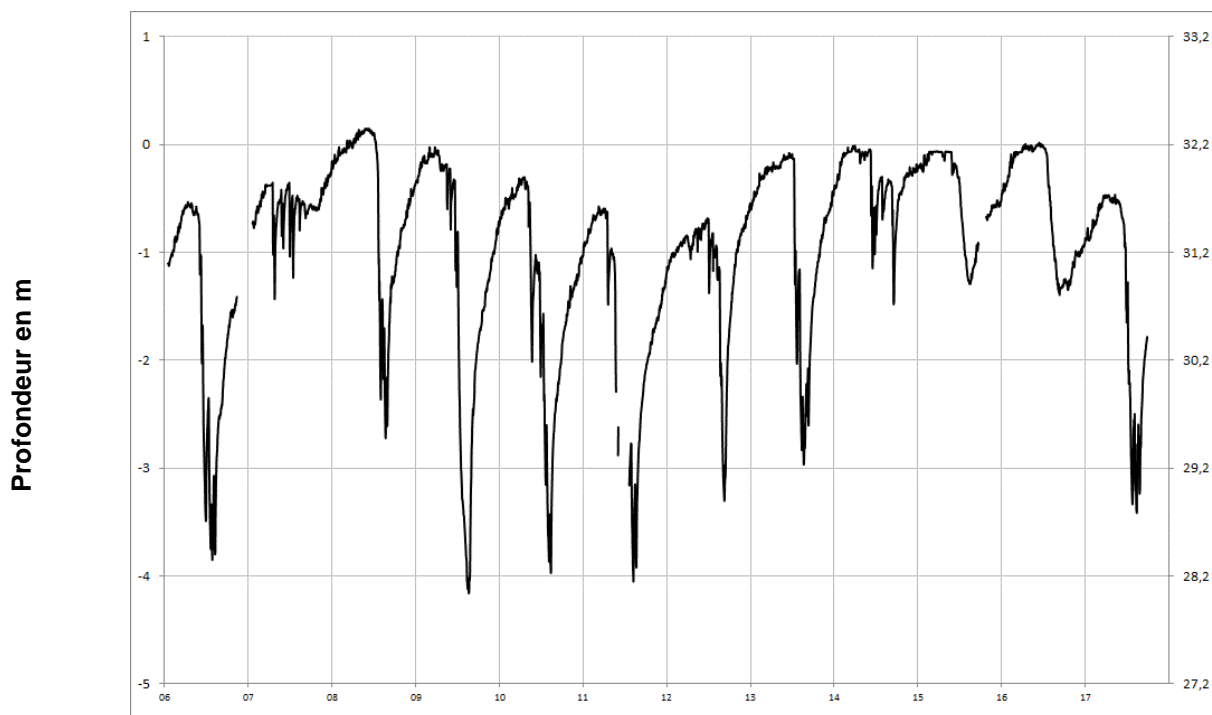
## DOUE LA FONTAINE 04855X0077/PZ





Cénomaniens (sables)

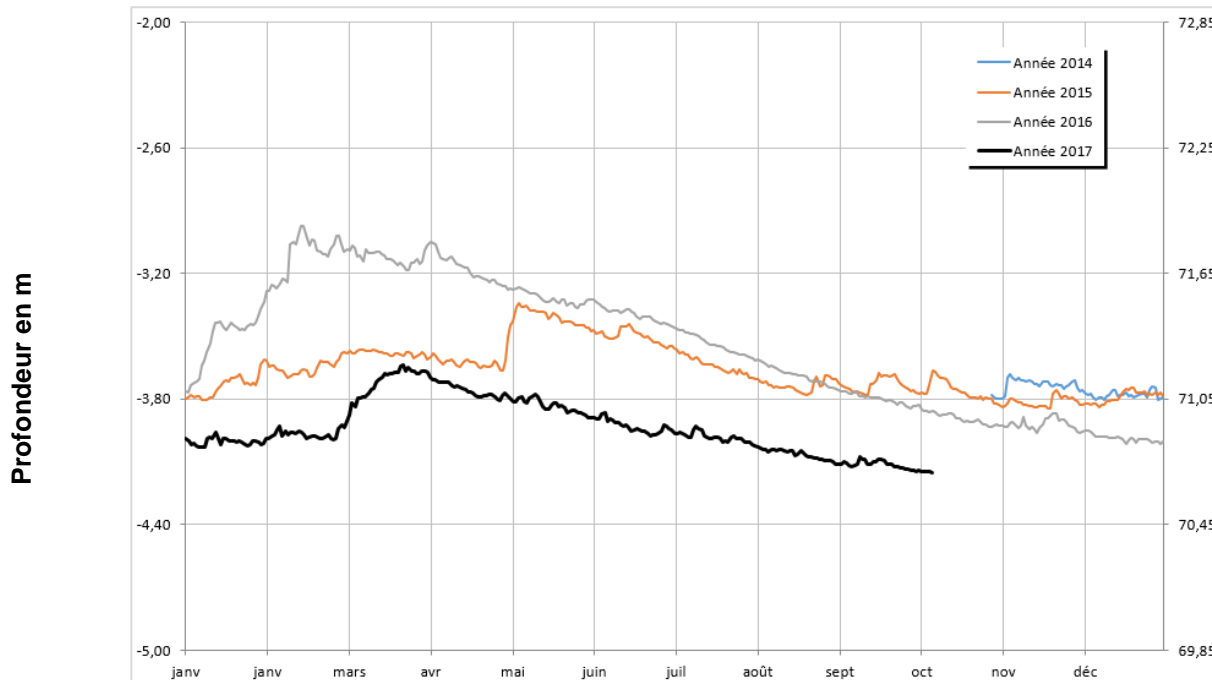
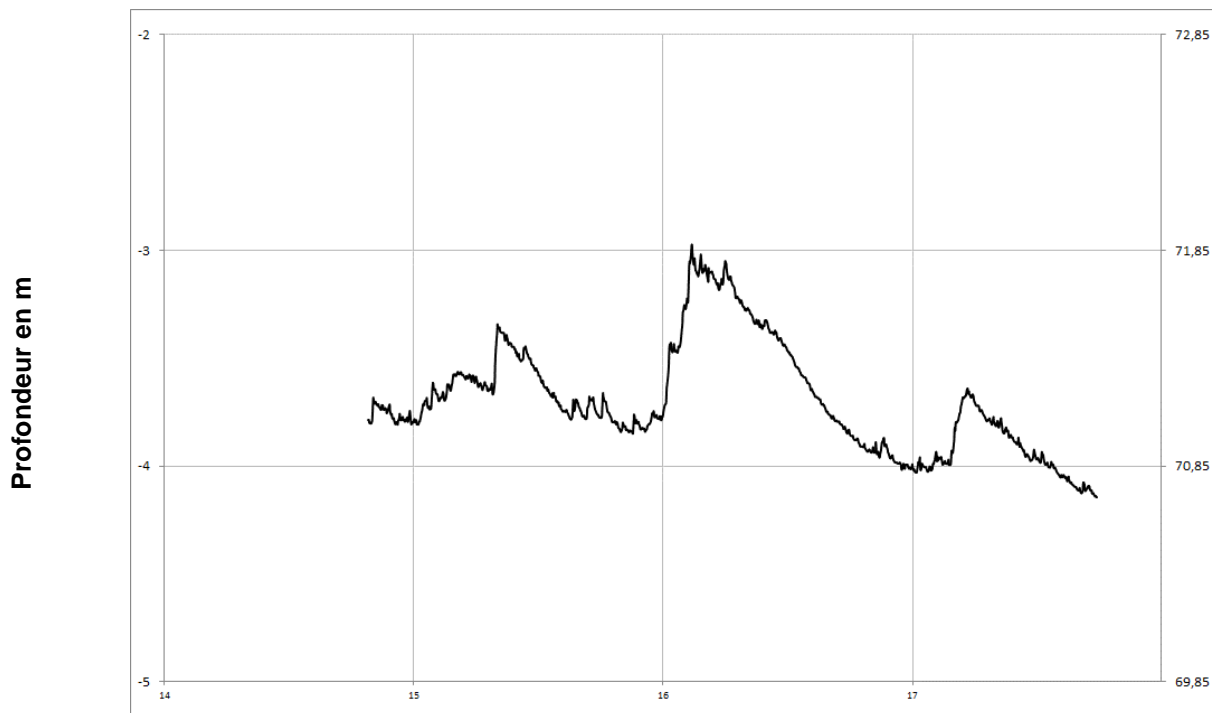
**COUDRAY MACOUARD**  
**04857X0024/F1993**





Cénomaniens (sables)

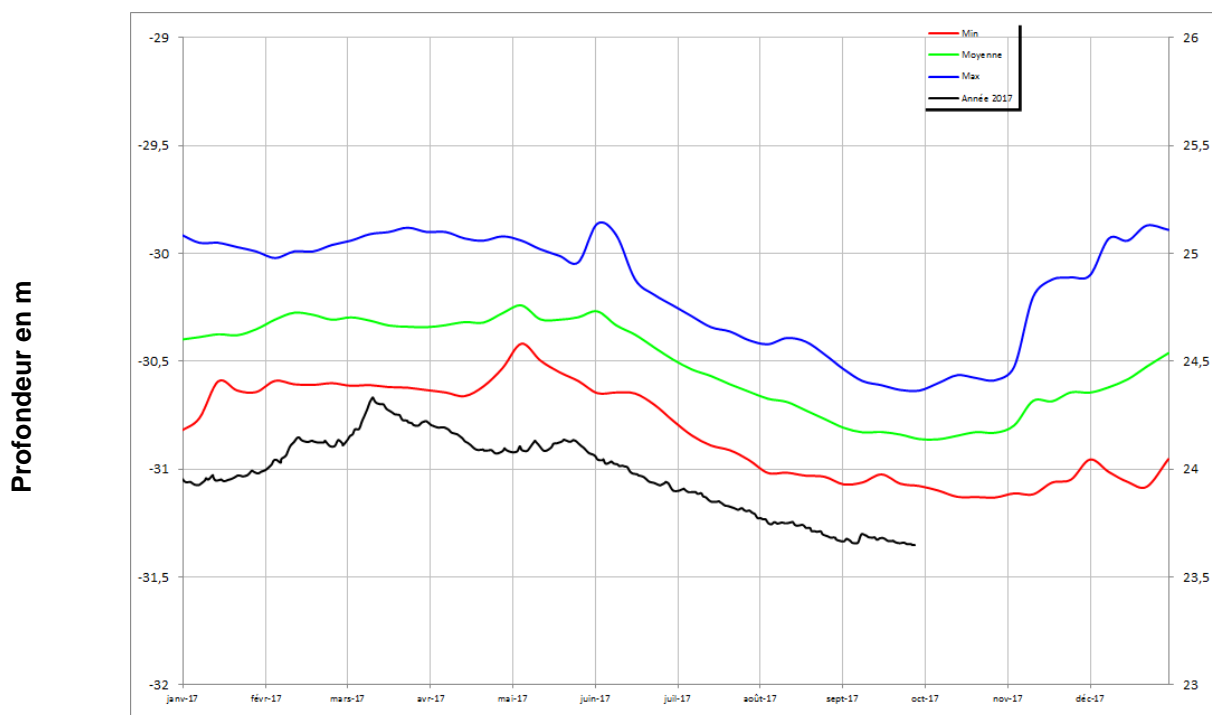
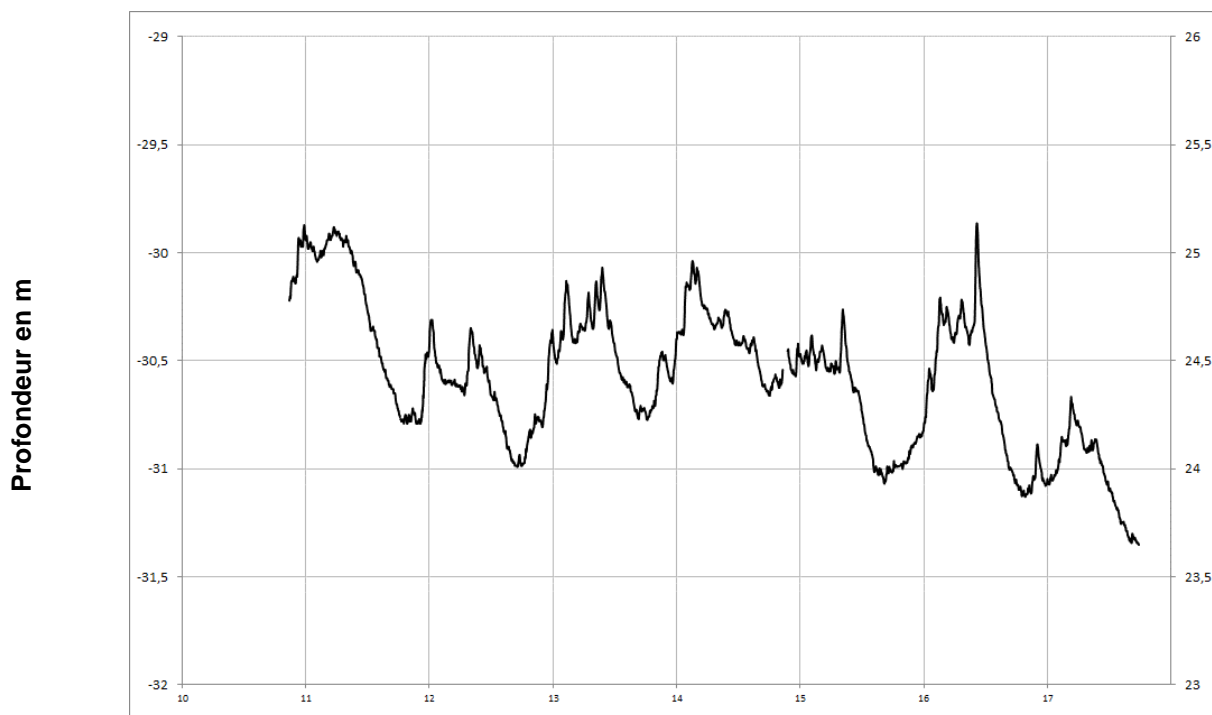
## CHAVAGNES 04844X0081/PZ





Cénomaniens (sables)

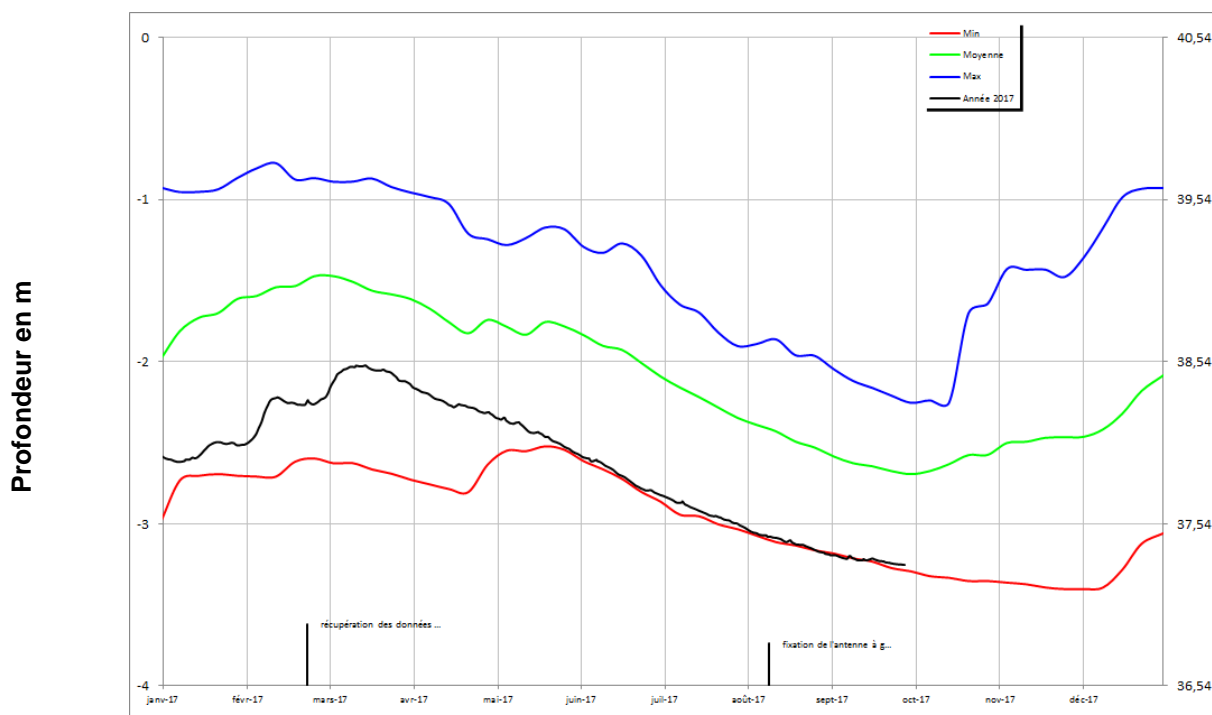
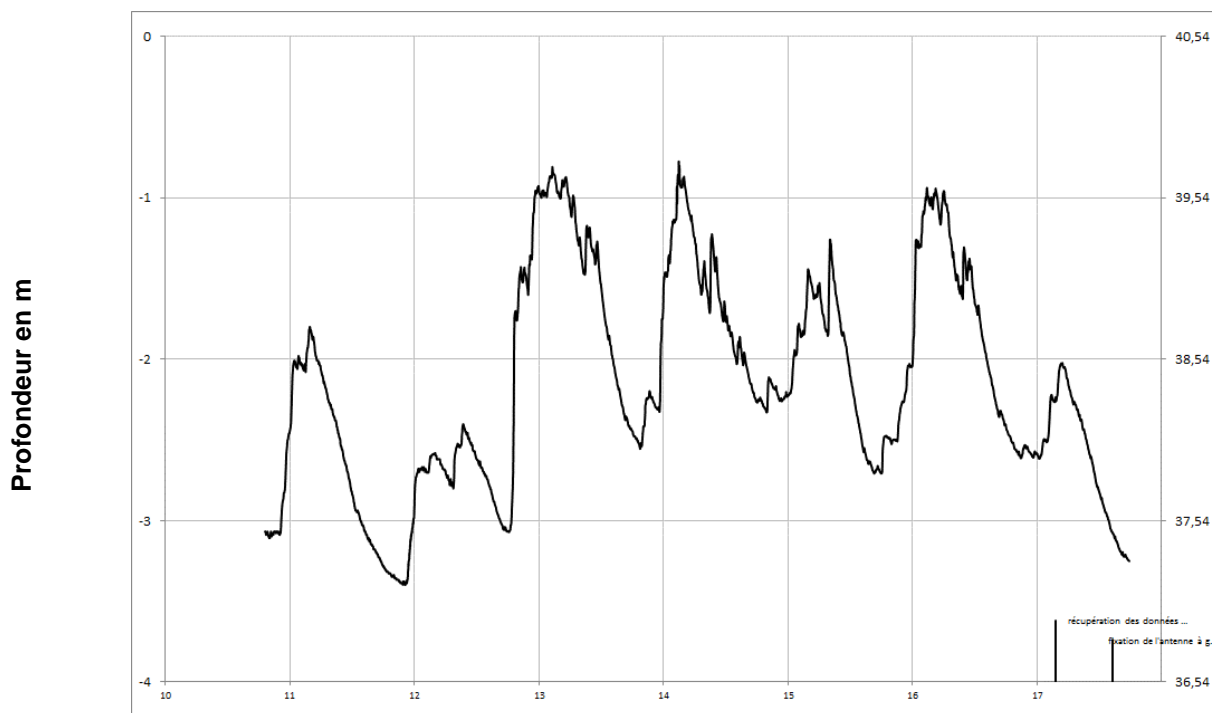
**SOUZAY**  
**04858X0135/PZ**





Jurassique (calcaires)

## FONTAINE MILON 04552X0111/PZ

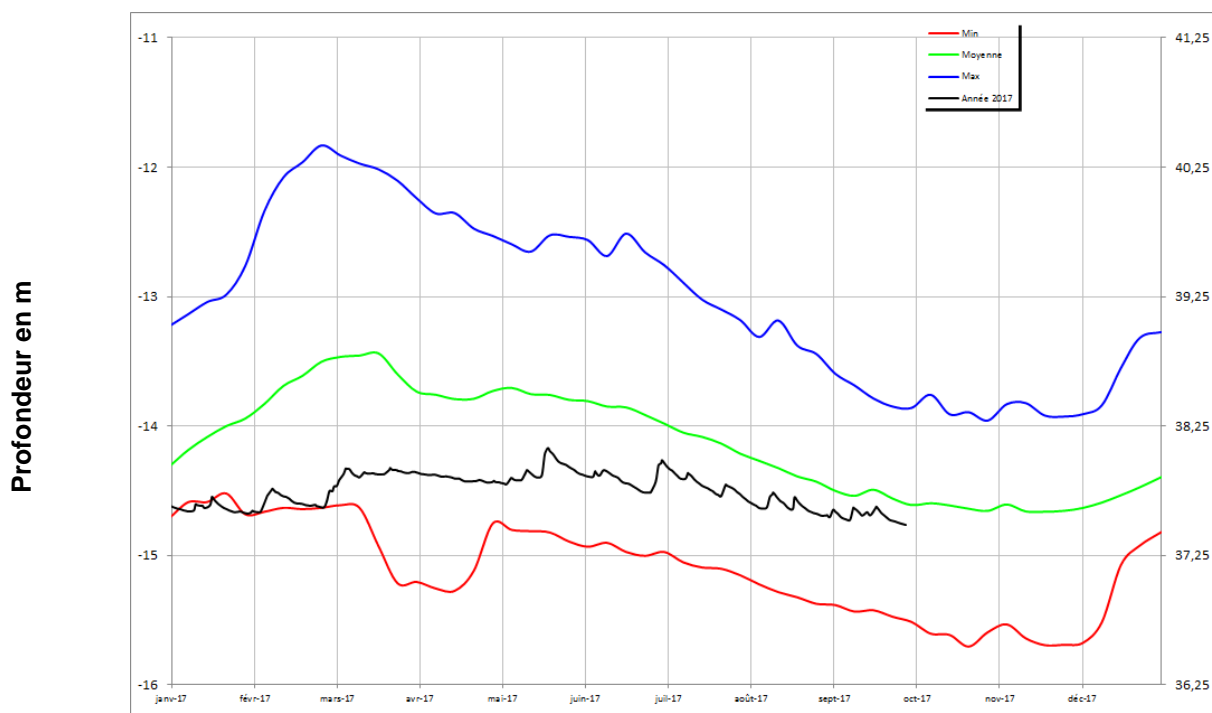
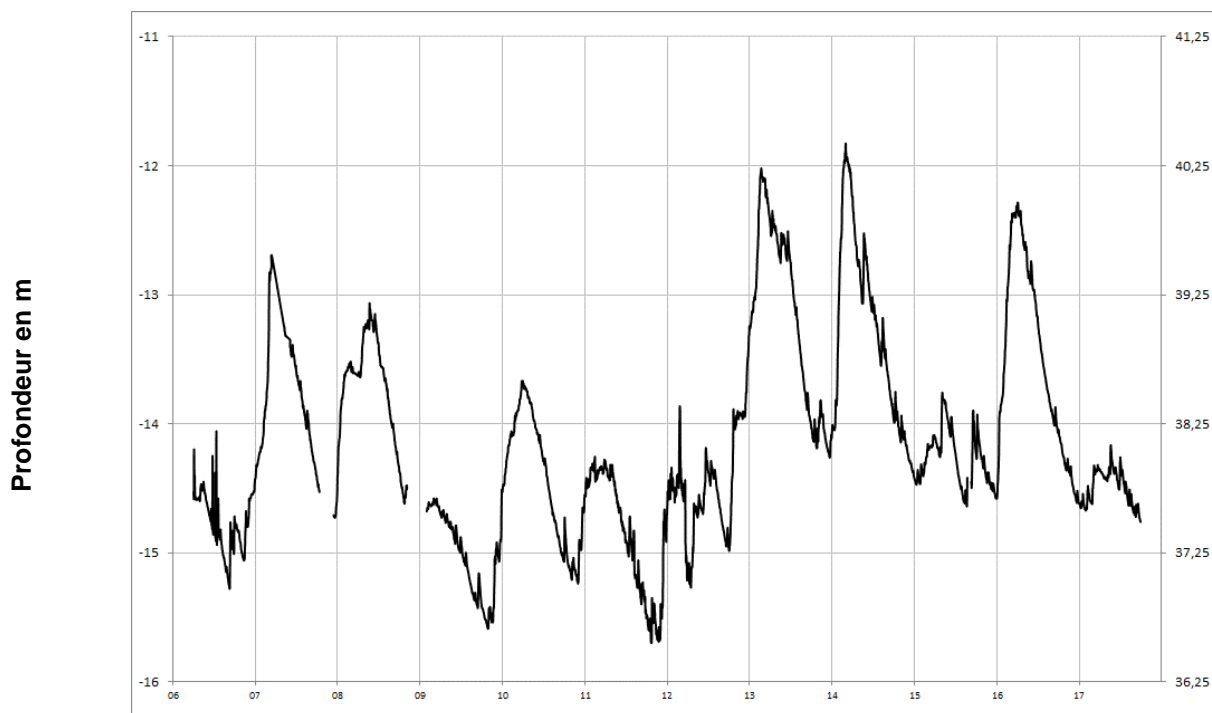






Jurassique (calcaires)

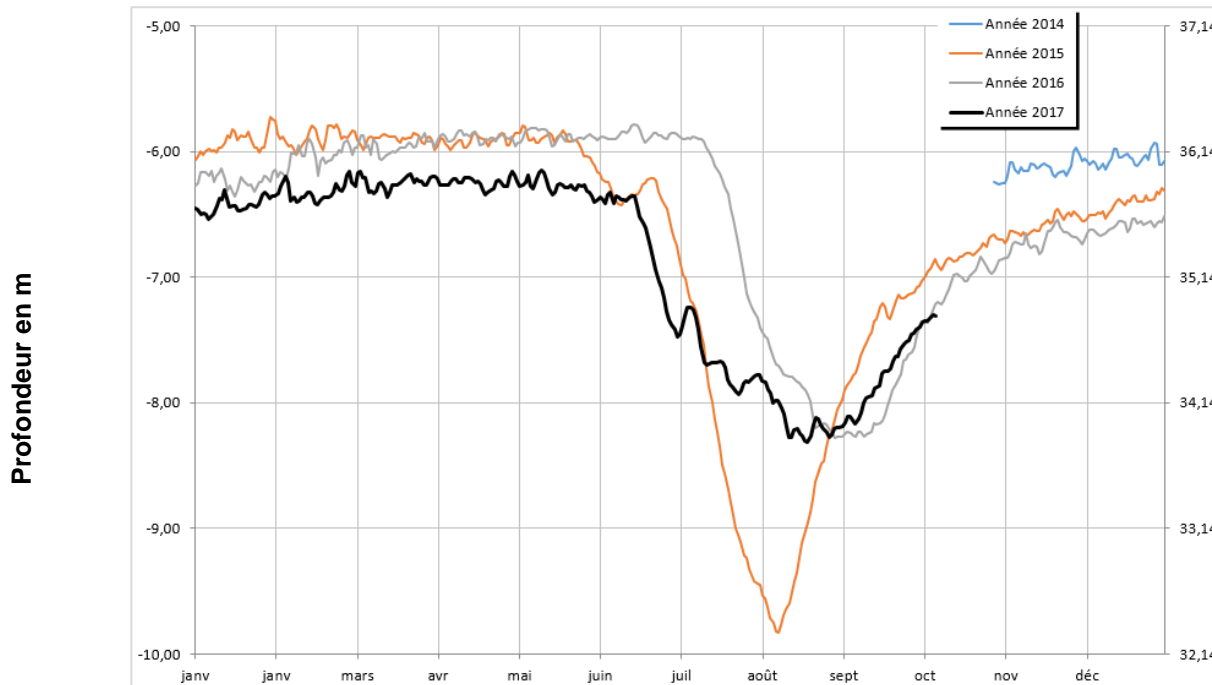
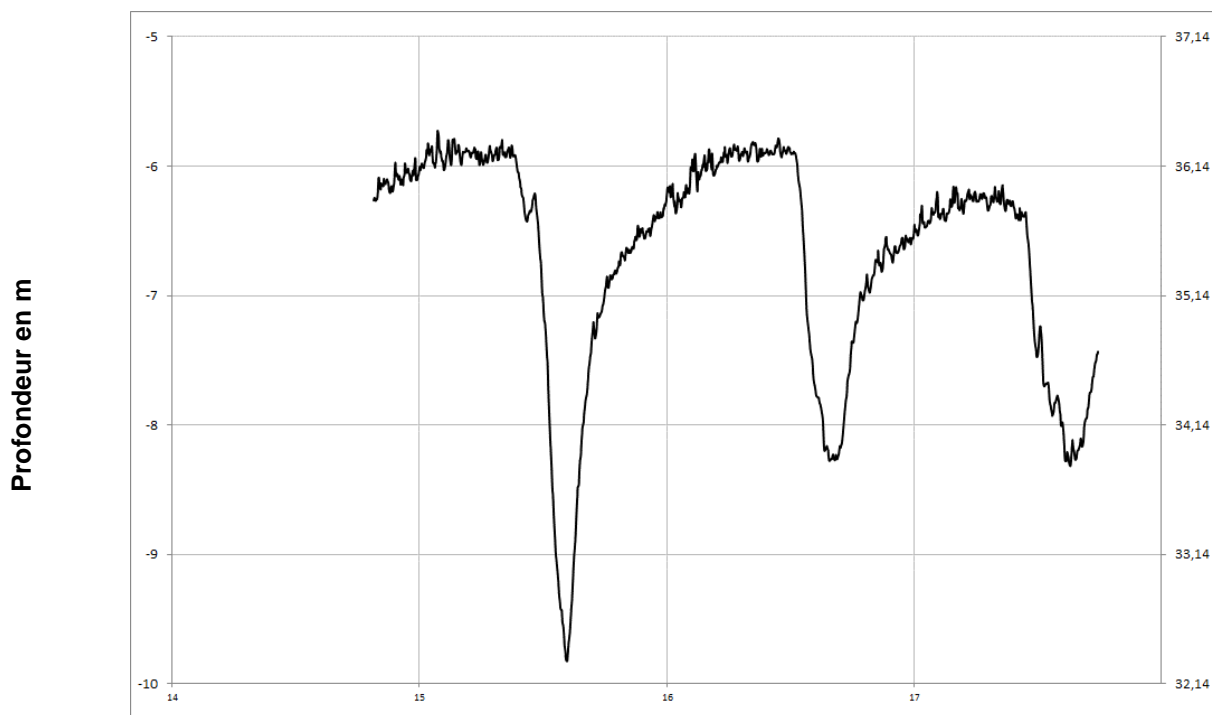
**MONTREUIL-BELLAY**  
**05123X0545/PZ**





Jurassique (calcaires)

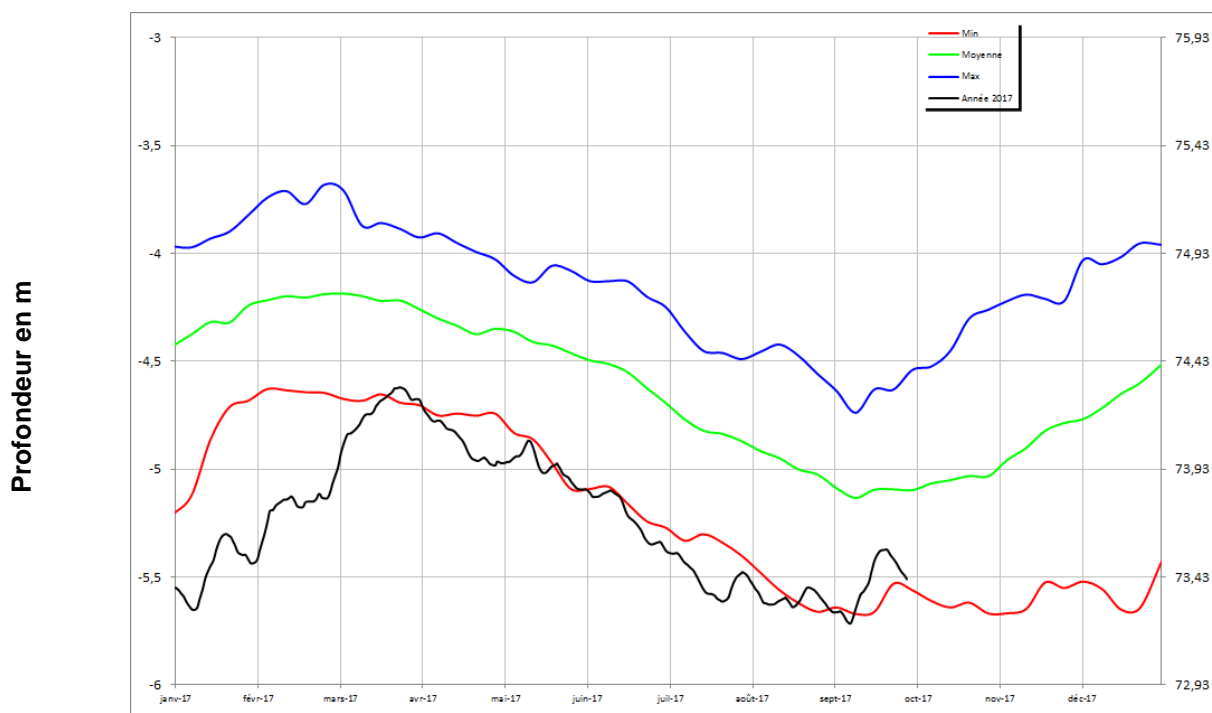
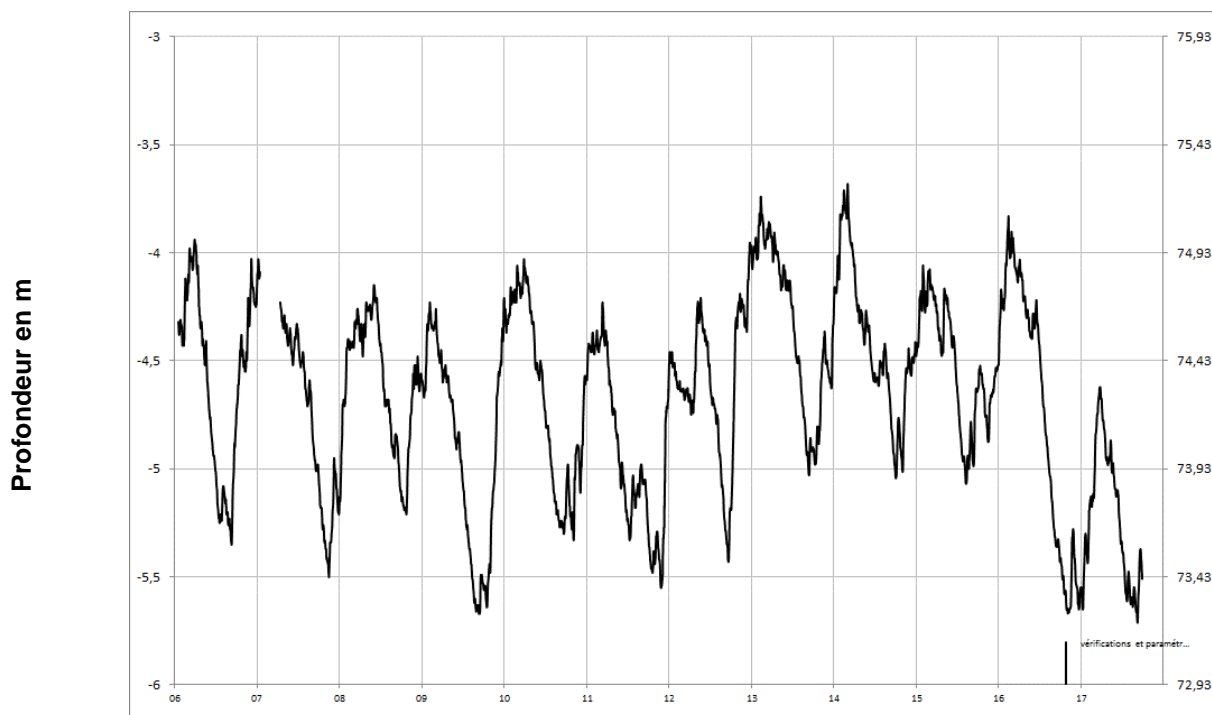
## LONGUE-JUMELLES 04554X0030/PZ





Socle

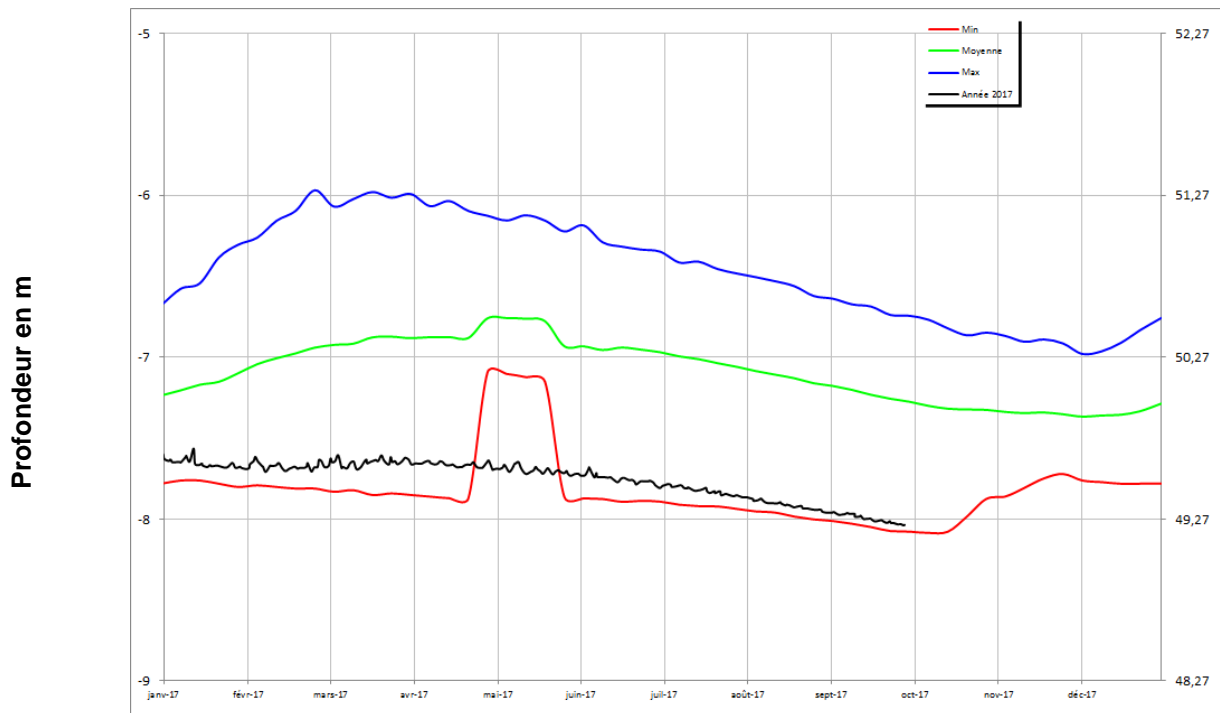
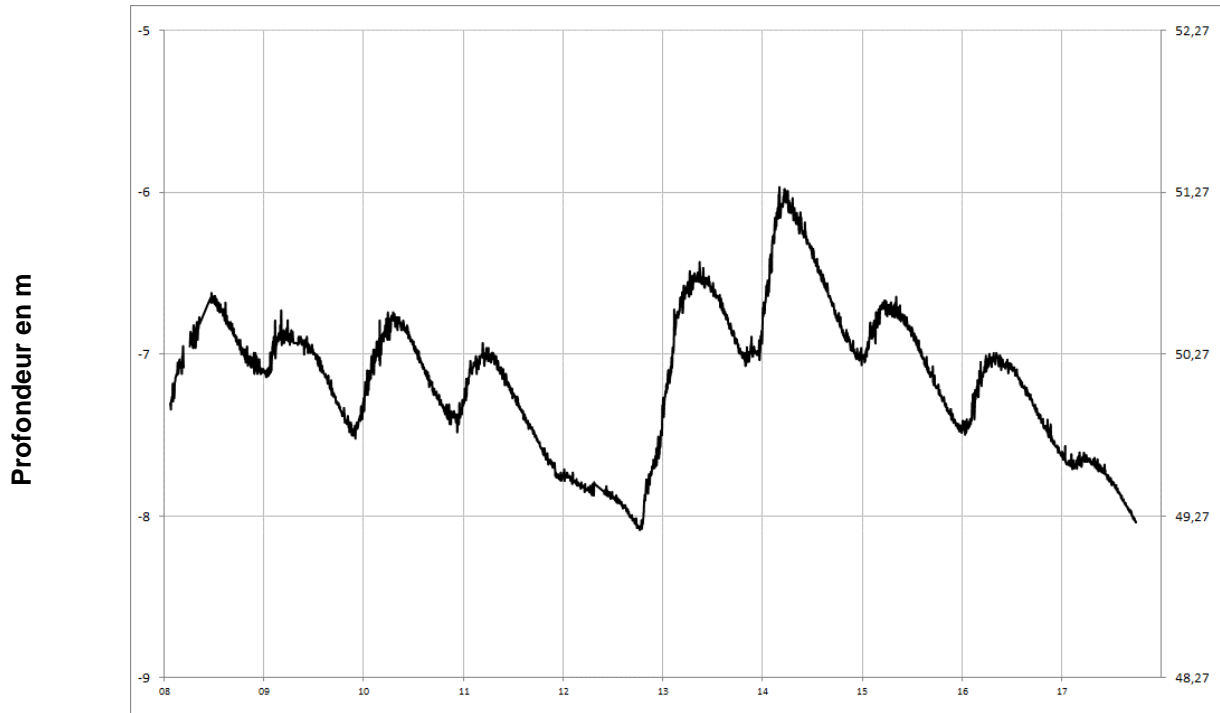
## CHEMILLE 04838X0175/PZ





Socle

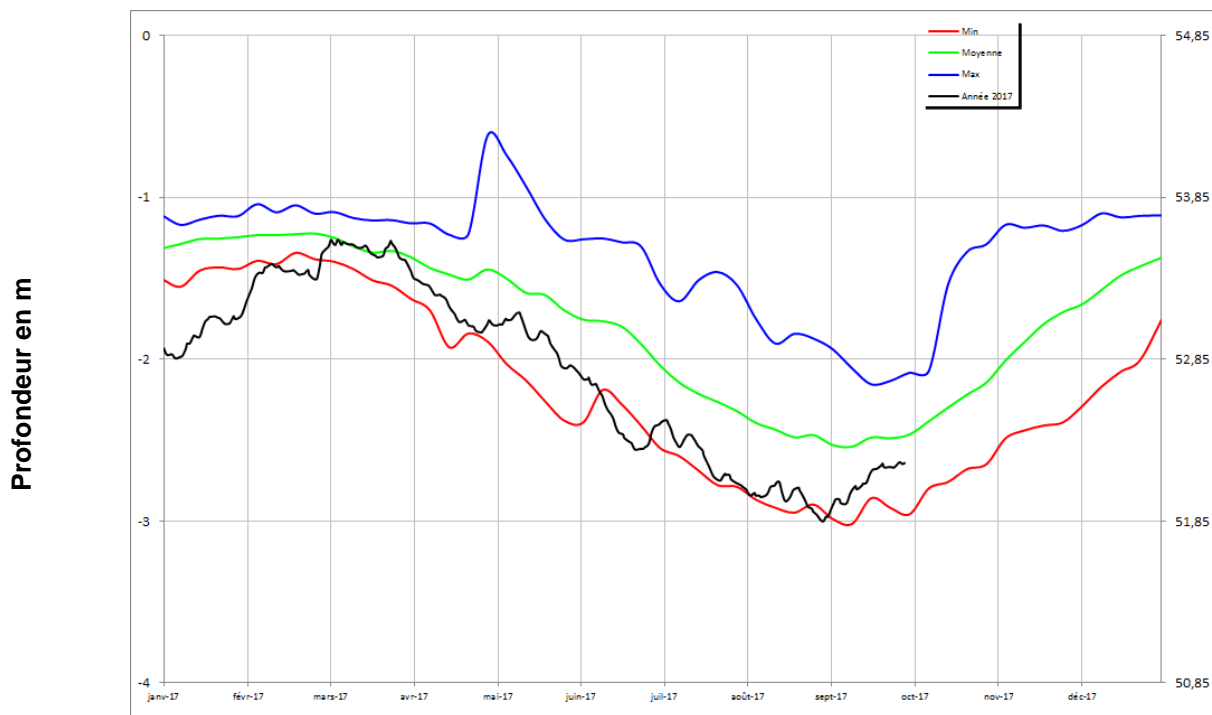
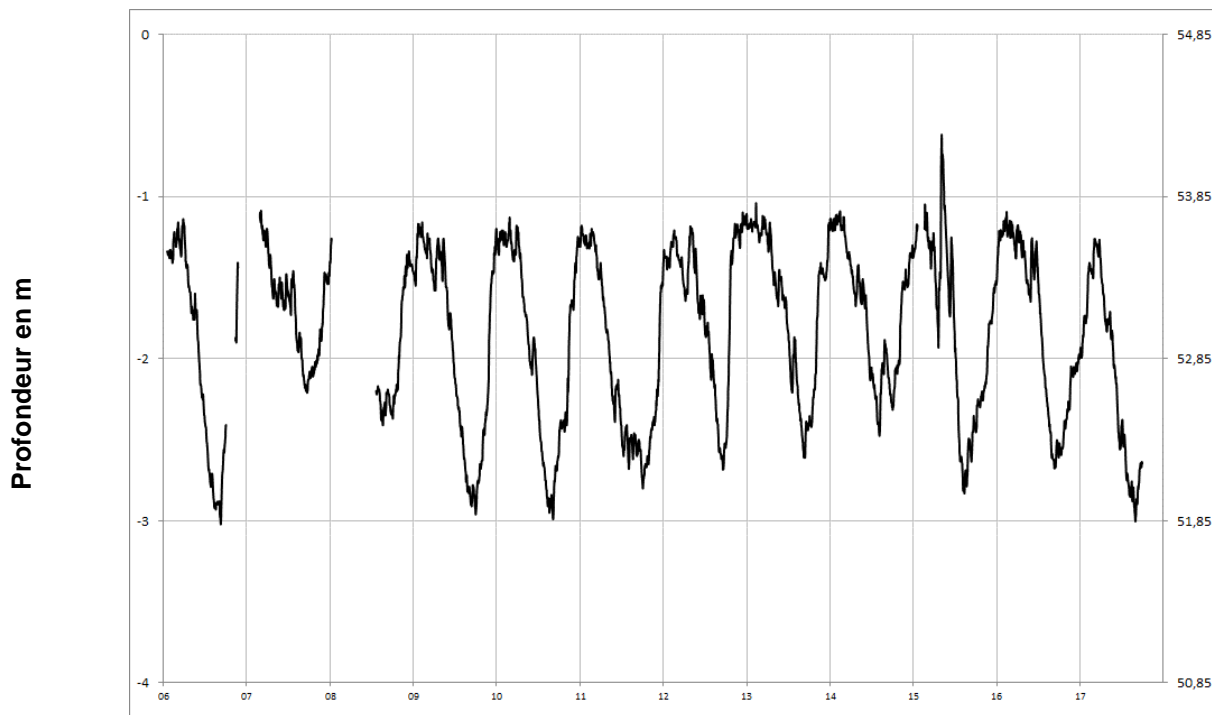
**NOYANT LA GRAVOYERE**  
**04222X0108/PZ**





Socle

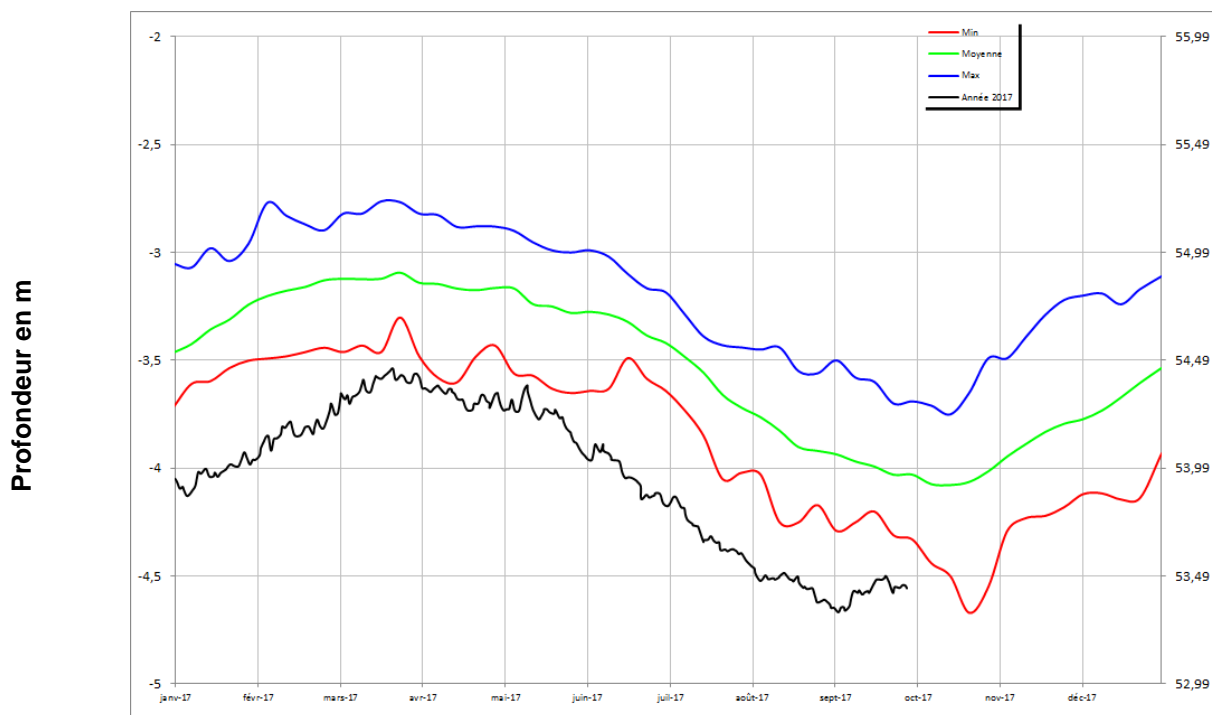
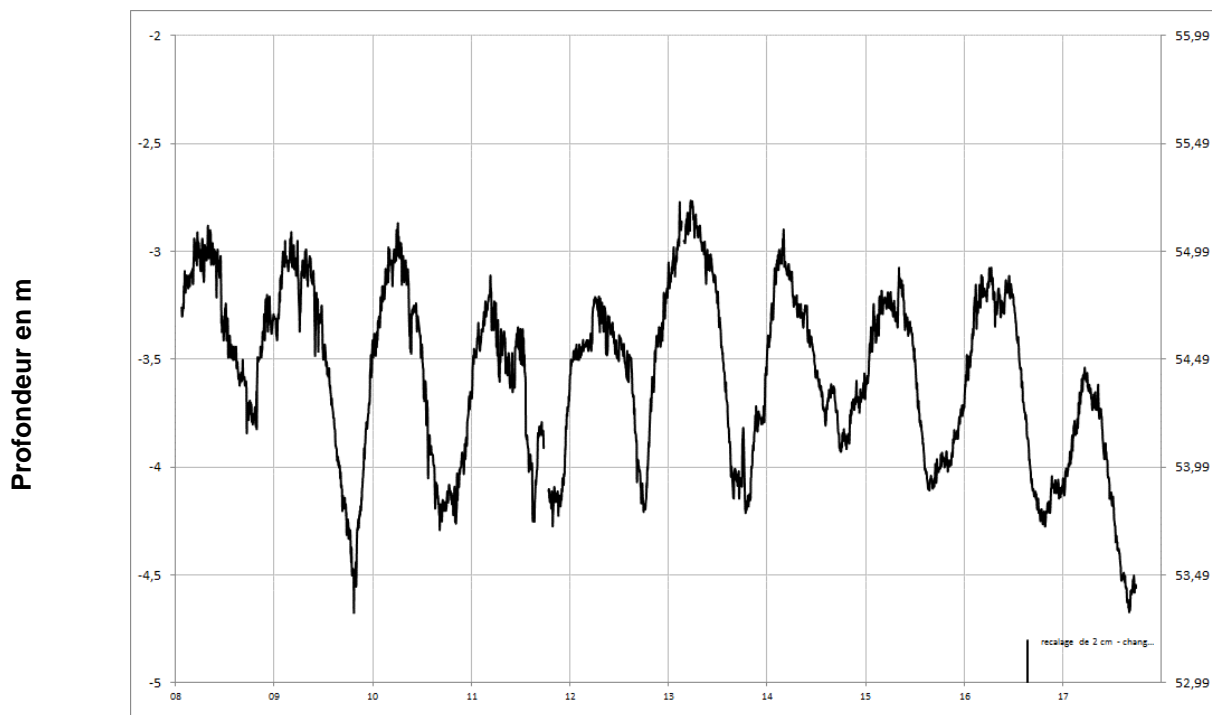
## LA CORNUAILLE 04532X0051/PZ





Socle

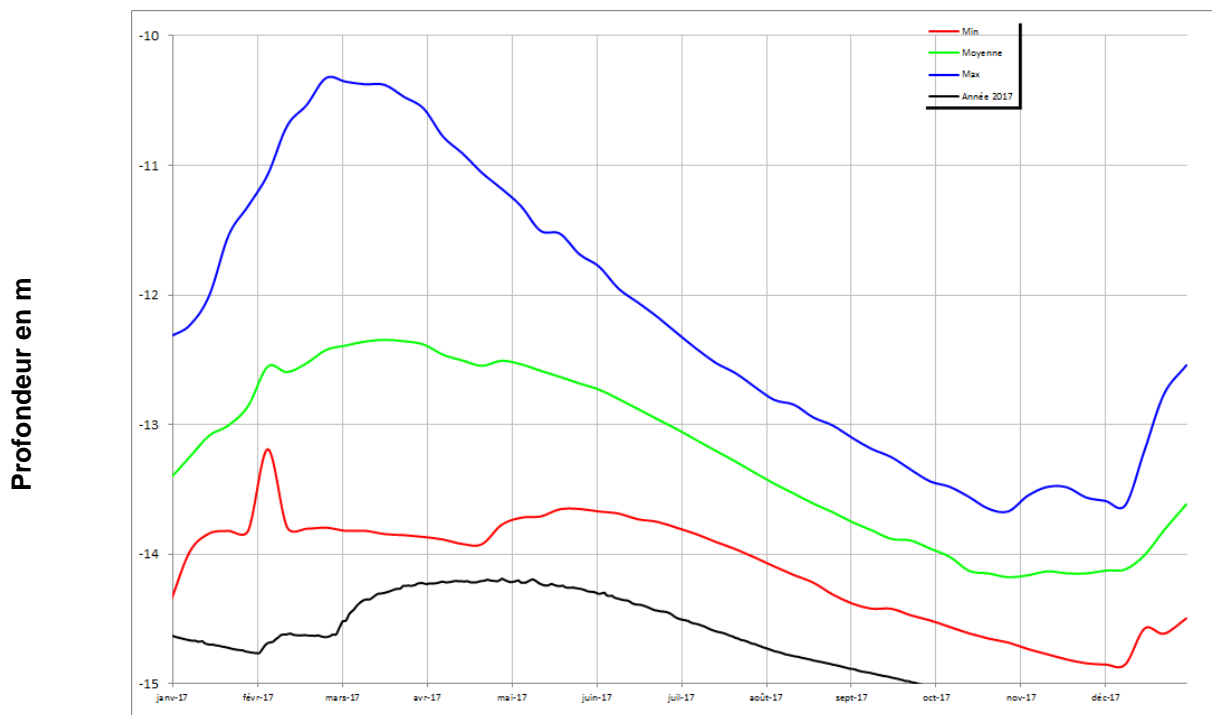
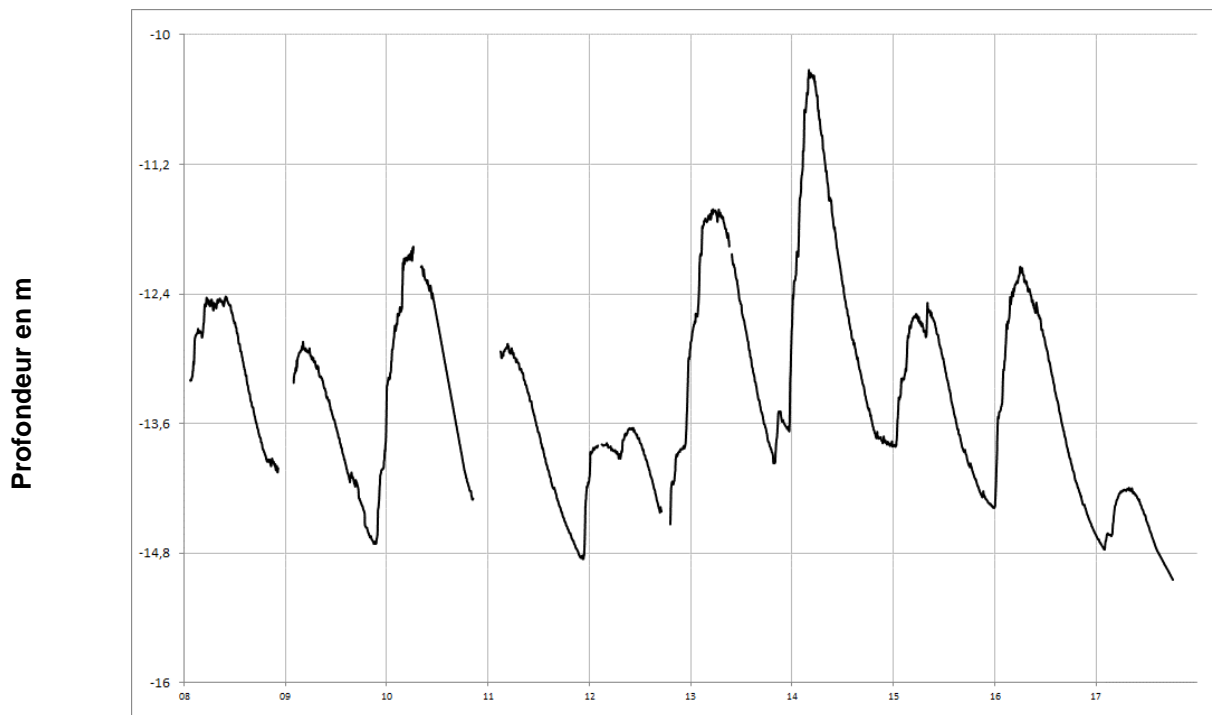
## SAINT LAMBERT LA POTHERIE 04541X0016/PZ





Socle

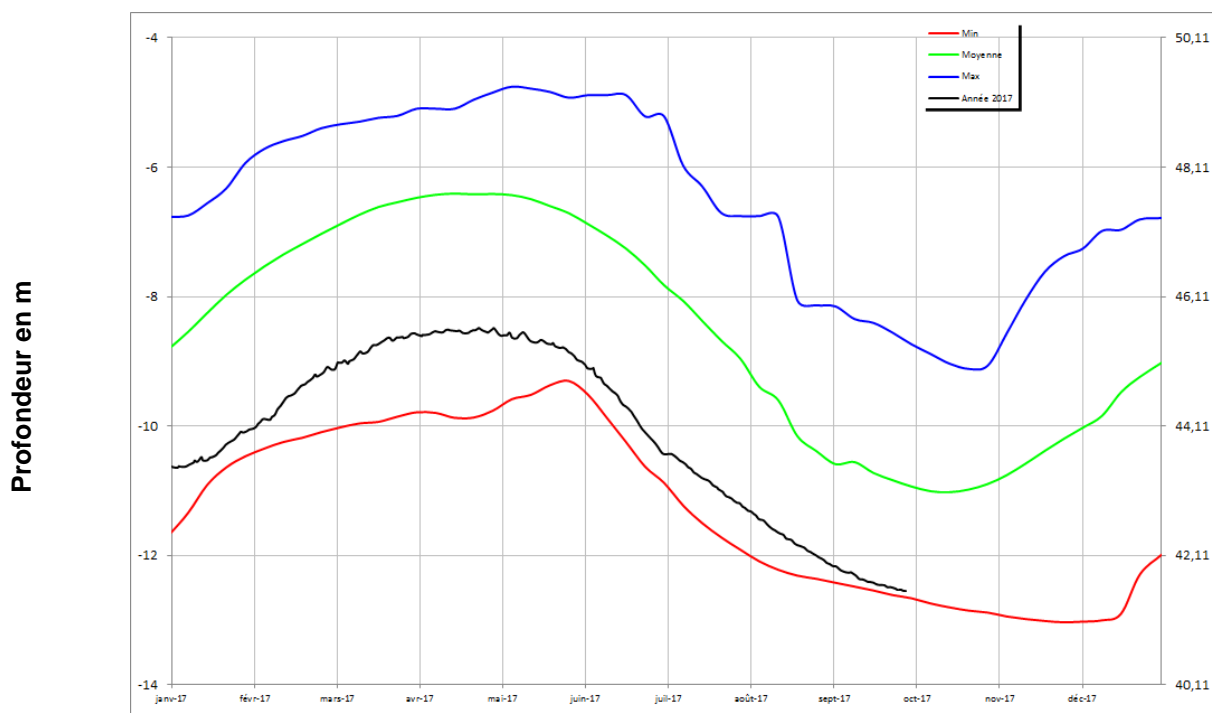
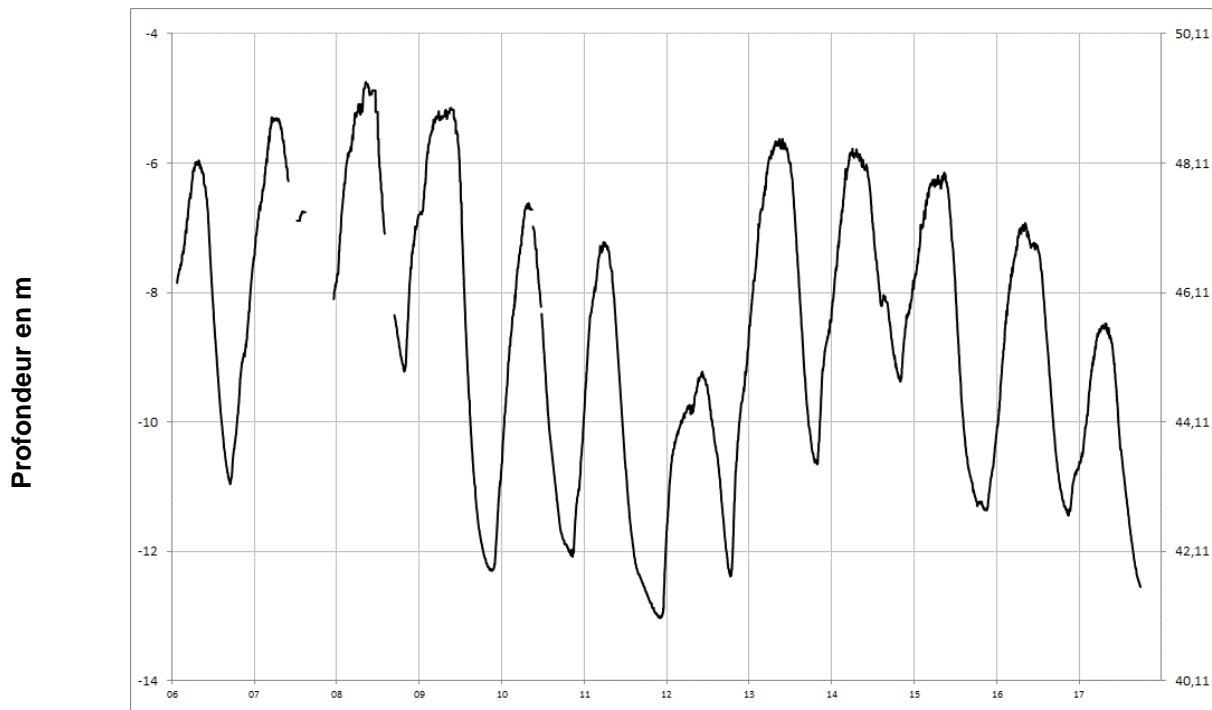
**SAINT PIERRE MONTLIMART**  
**04831X0035/PZ**





Socle

## CHAMPTÉUSSE-SUR-BACONNE 04231X0089/PZ







Socle

## SAINT MACAIRE EN MAUGES 05101X0129/PZ

