

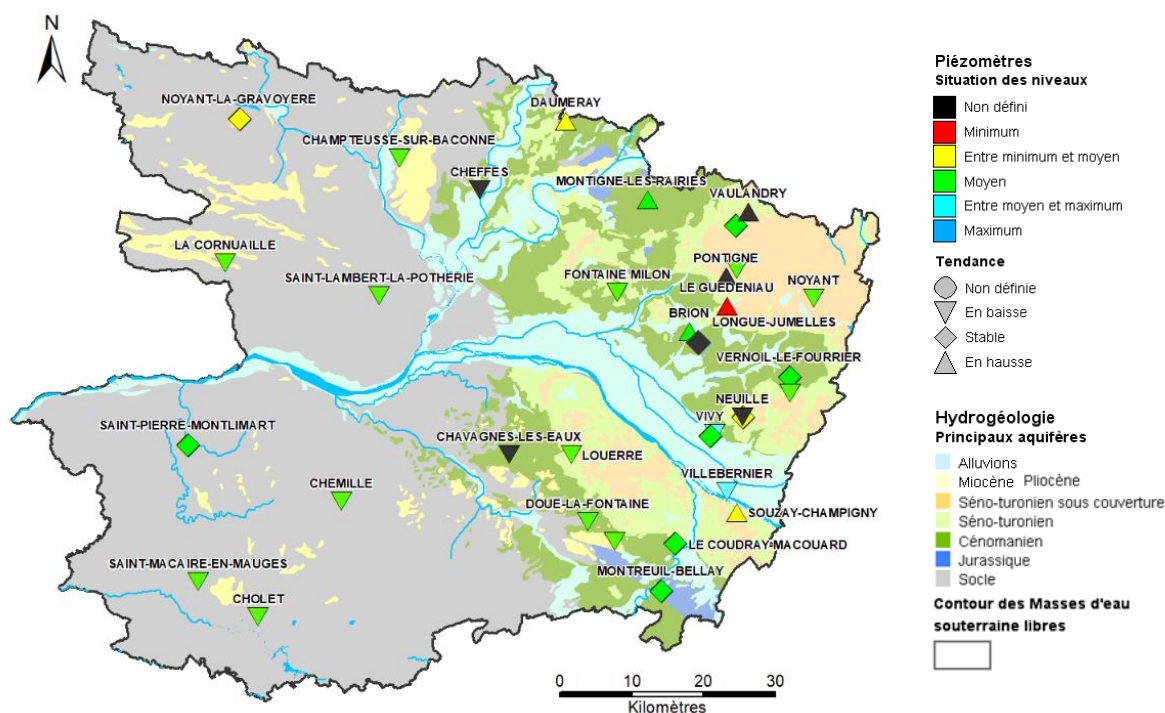
Département : Maine-et-Loire (49)
Date : 1^{er} juin 2018

Le BRGM – Service Géologique Régional des Pays de la Loire – gère depuis 2003 le réseau de suivi piézométrique patrimonial du département du Maine-et-Loire.

Depuis fin 2016, ce réseau comporte 35 ouvrages répartis de manière à suivre les aquifères majeurs à l'échelle départementale et ceux, plus localisés, qui présentent un enjeu particulier (faluns du Miocène, calcaires du Bathonien-Jurassique).

Les données issues de ce réseau sont par ailleurs mises à disposition et téléchargeables sur le site internet public www.ades.eaufrance.fr. ADES est la banque nationale d'Accès aux Données sur les Eaux Souterraines.

Situation piézométrique au 1^{er} juin 2018



La période de vidange des nappes s'installe. En mai, les niveaux piézométriques observés pour les nappes assez réactives (nappes alluviales, nappes de socle) ont évolué à la baisse. Dans les grands réservoirs sédimentaires (nappe du Cénomaniens, nappe du Séno-Turonien), les niveaux sont plus lents à réagir. Dans ces grands réservoirs, les niveaux sont restés majoritairement en légère hausse ou stables. Dans le secteur du Val d'Authion, des rabattements nets liés à des prélèvements saisonniers apparaissent.

A début juin, l'évolution des nappes diffère donc selon leur réactivité et la vidange saisonnière devrait s'affirmer. A l'amorce de la période de baisse des niveaux, l'état des ressources en eau souterraine est relativement favorable. En effet, en dehors des nappes de socle dont les niveaux piézométriques sont inférieurs ou équivalents aux niveaux moyens calculés, les autres ressources présentent majoritairement des niveaux piézométriques équivalents ou supérieurs aux niveaux moyens calculés (période 2004-2017).



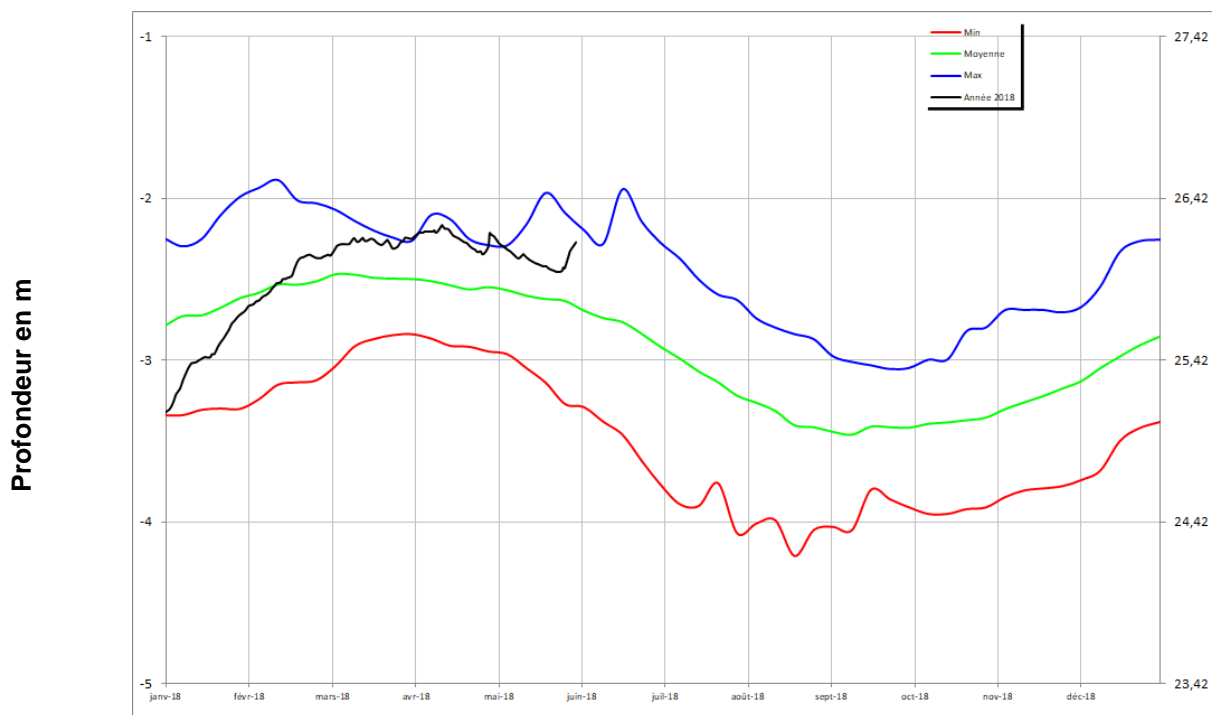
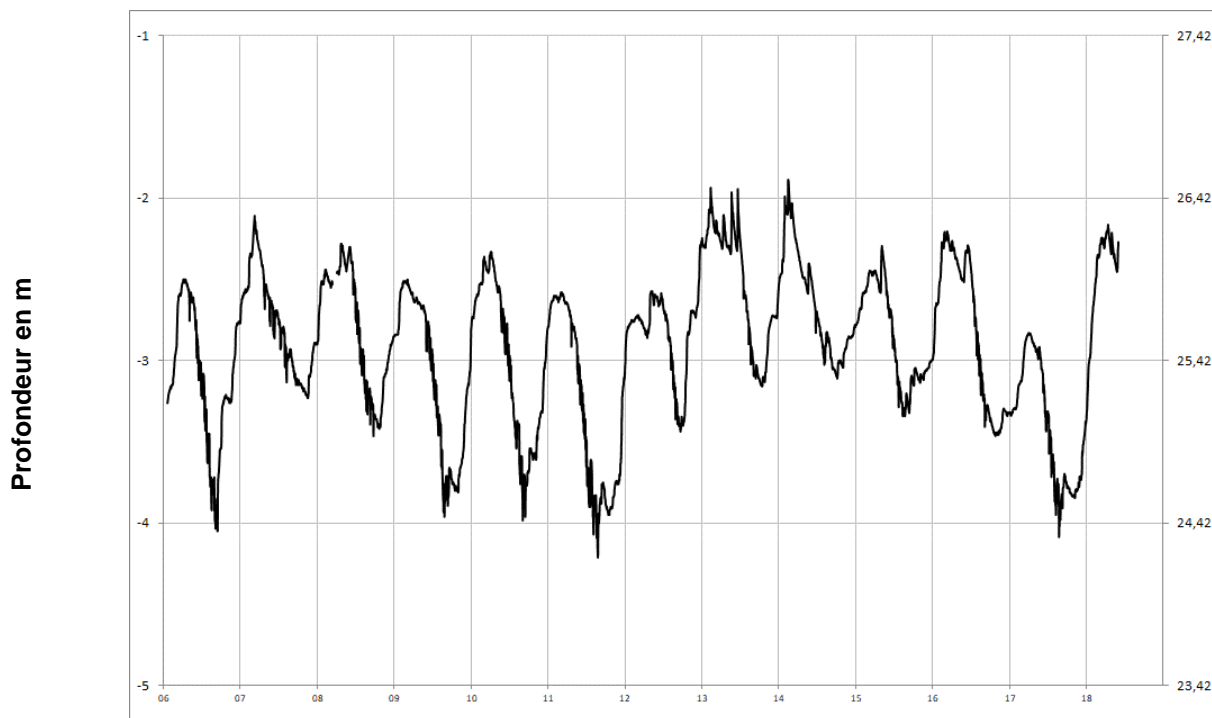
Chroniques piézométriques au 1^{er} juin 2018

Seules les chroniques permettant d'illustrer la situation sont reportées.

L'ensemble des données de suivi de ce réseau est consultable et téléchargeable sur : www.adès.eaufrance.fr.

Alluvions de la Loire

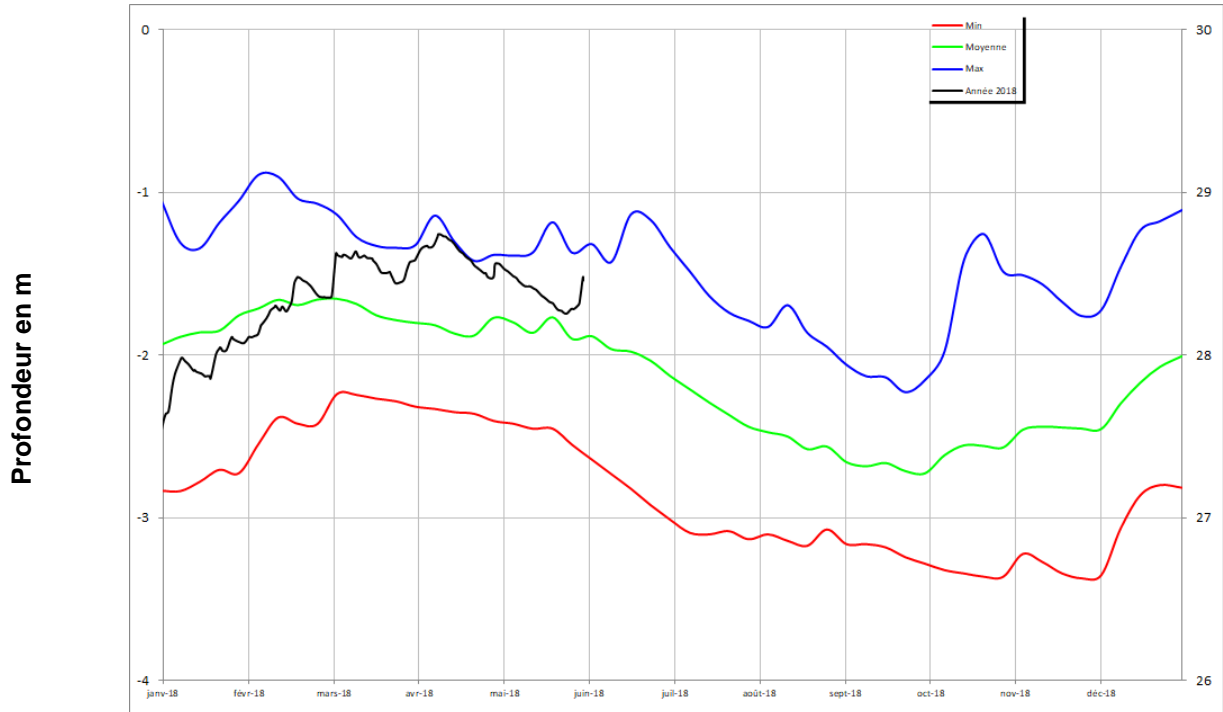
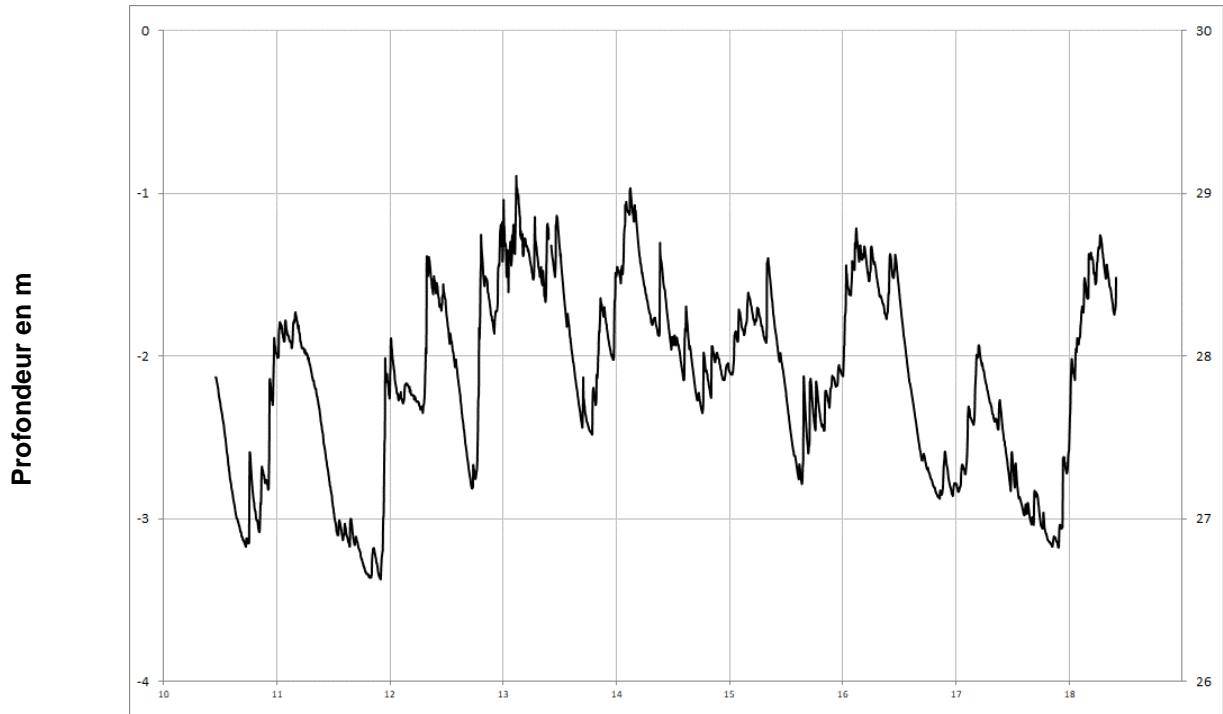
VILLEBERNIER 04854X0257/PZ





Alluvions de la Loire

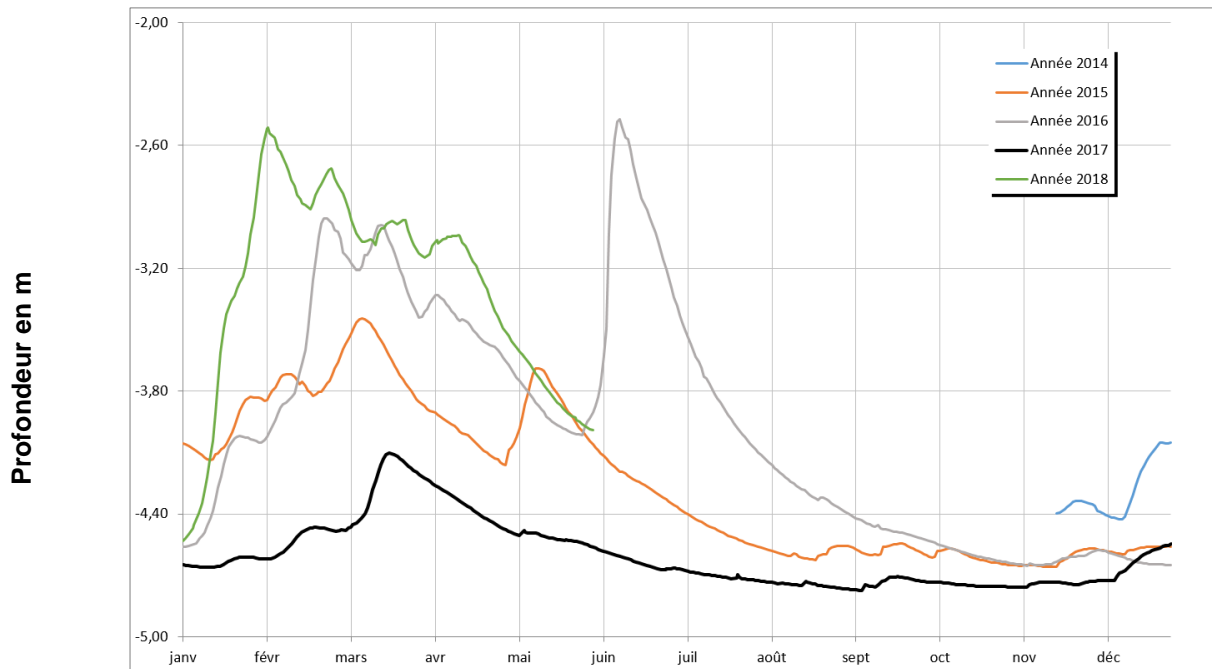
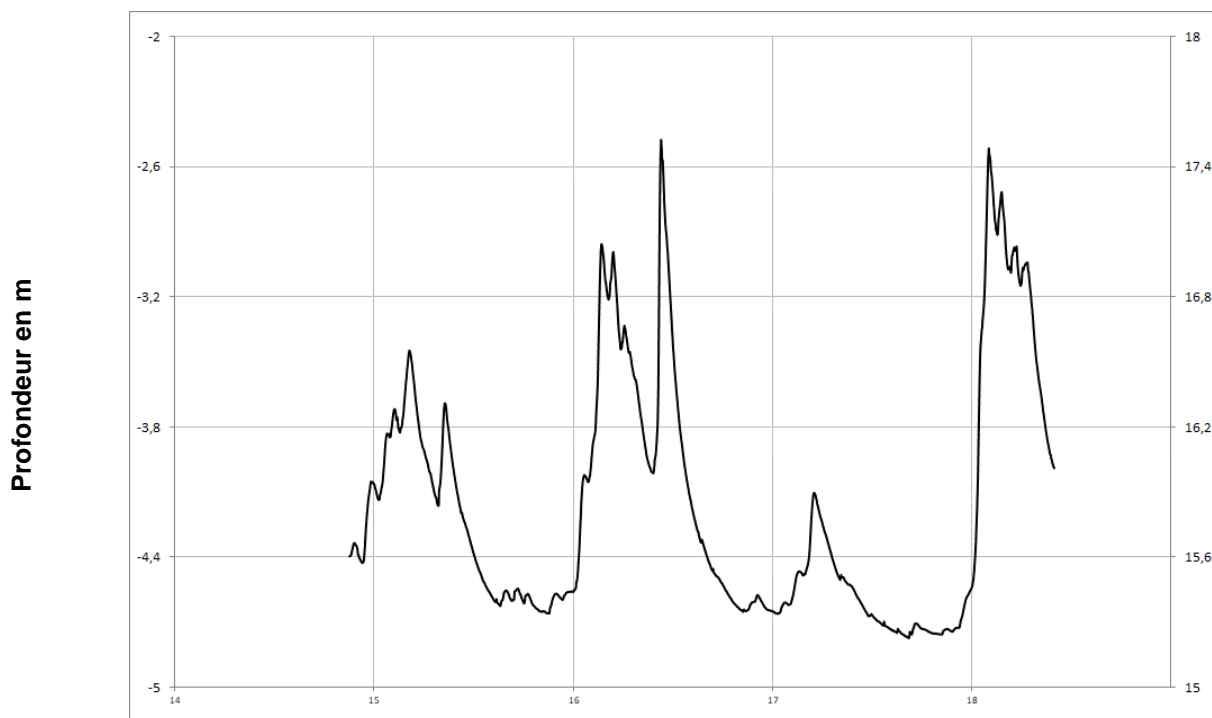
VIVY
04854X0296/P





Alluvions de la Sarthe

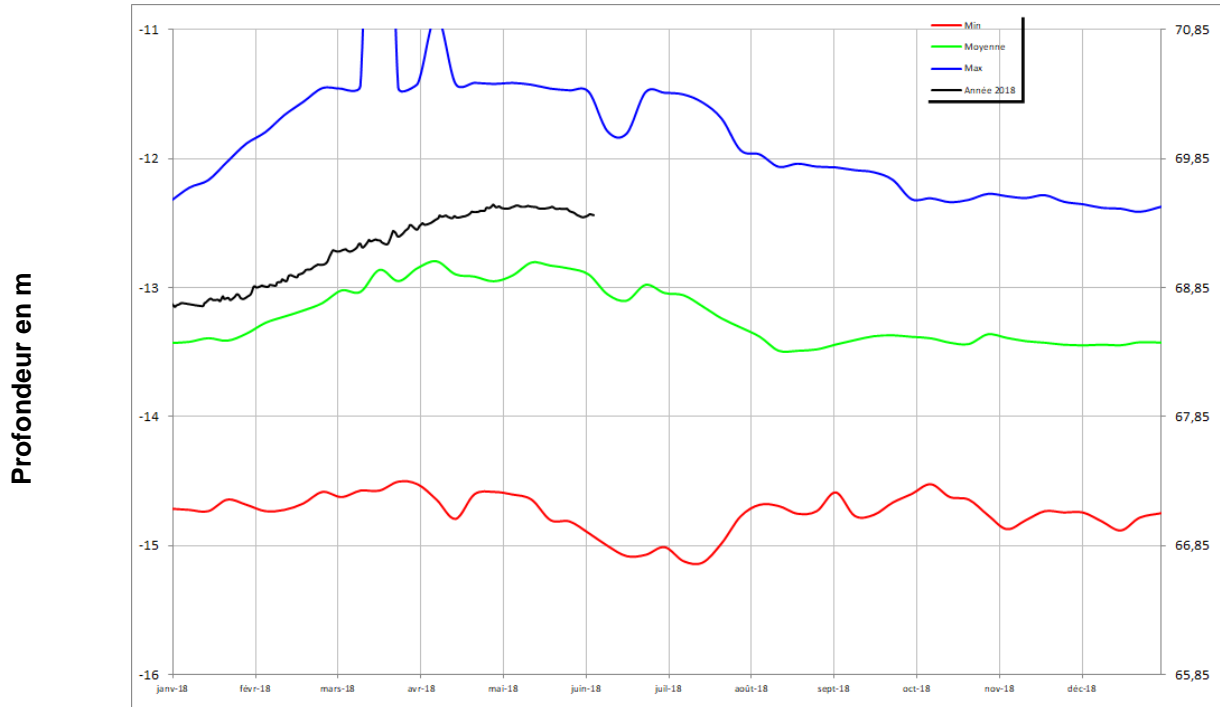
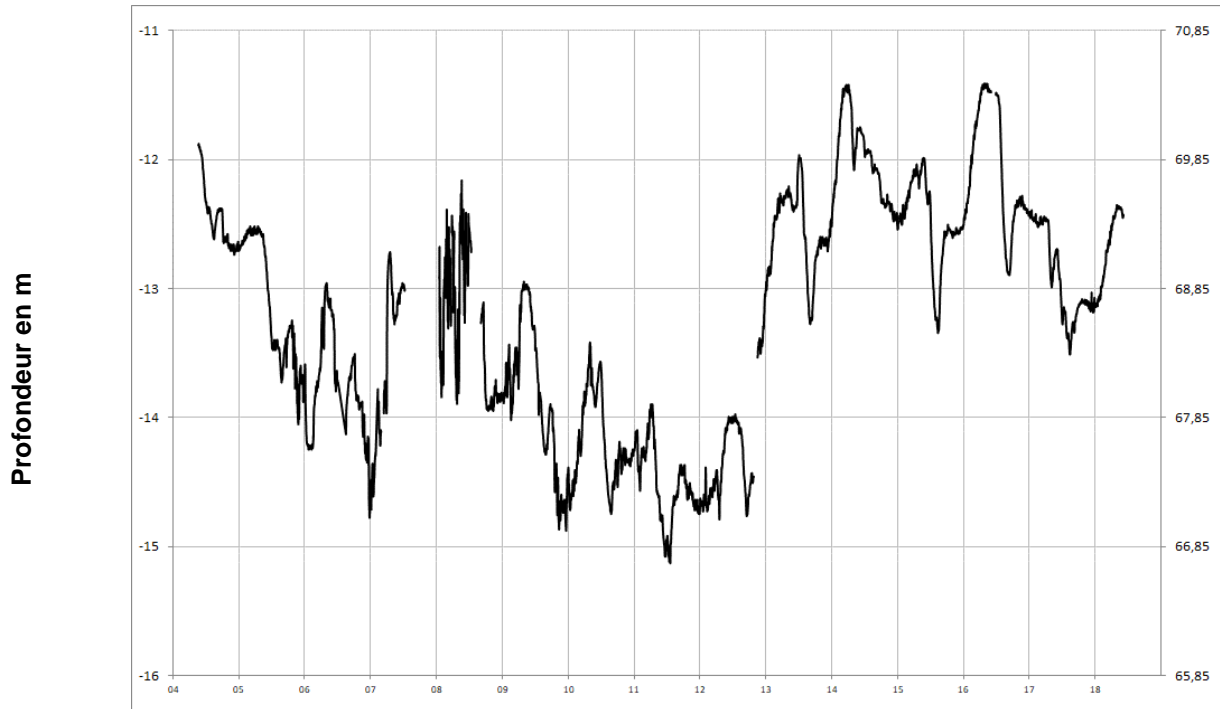
CHEFFES
04233X0066/P





Turonien

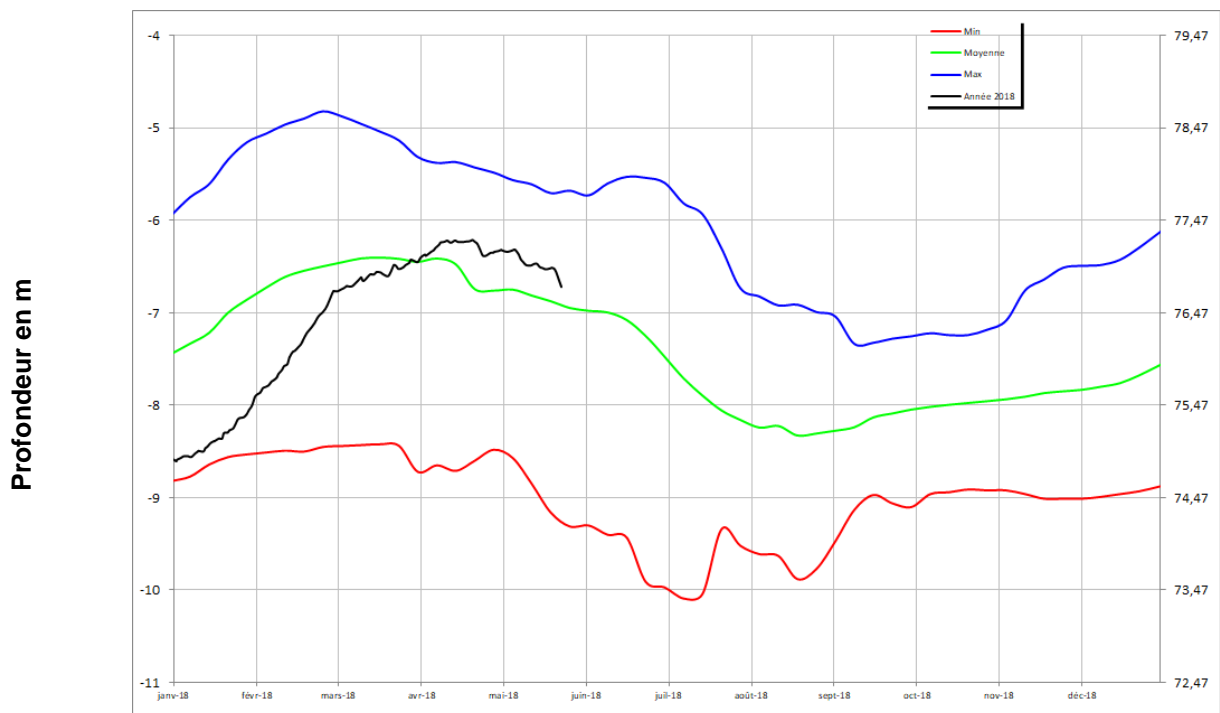
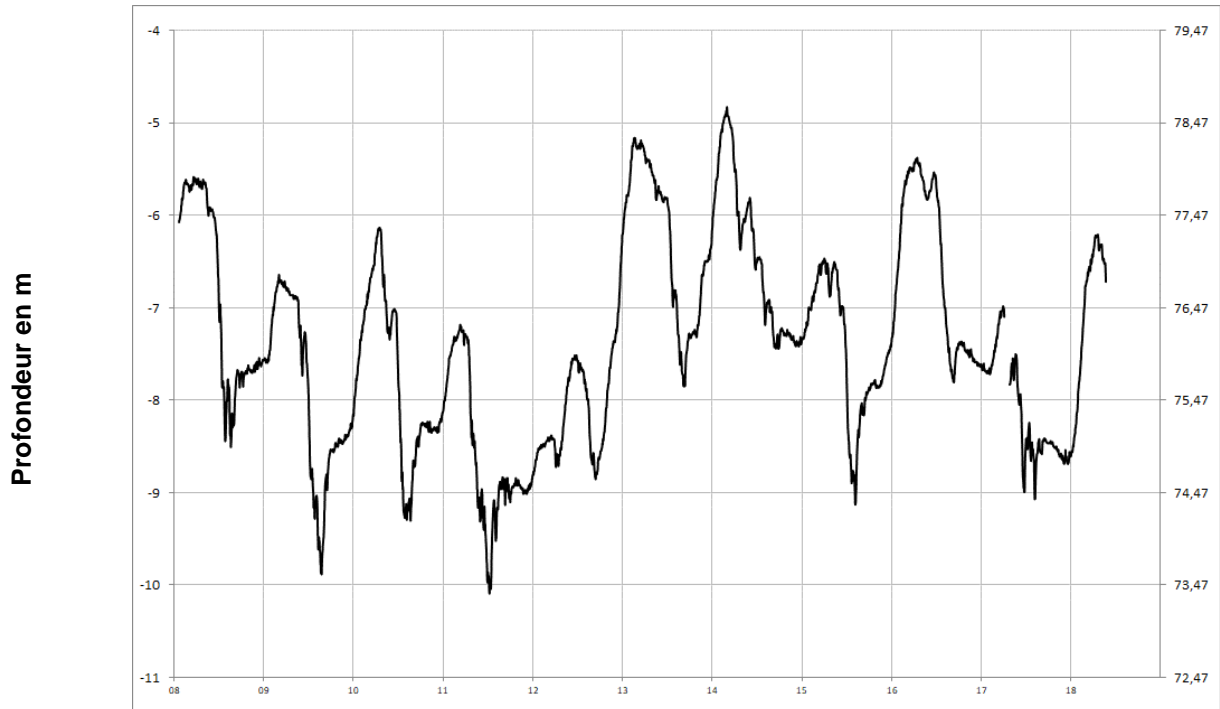
PONTIGNE
04248X0022/F





Turonien

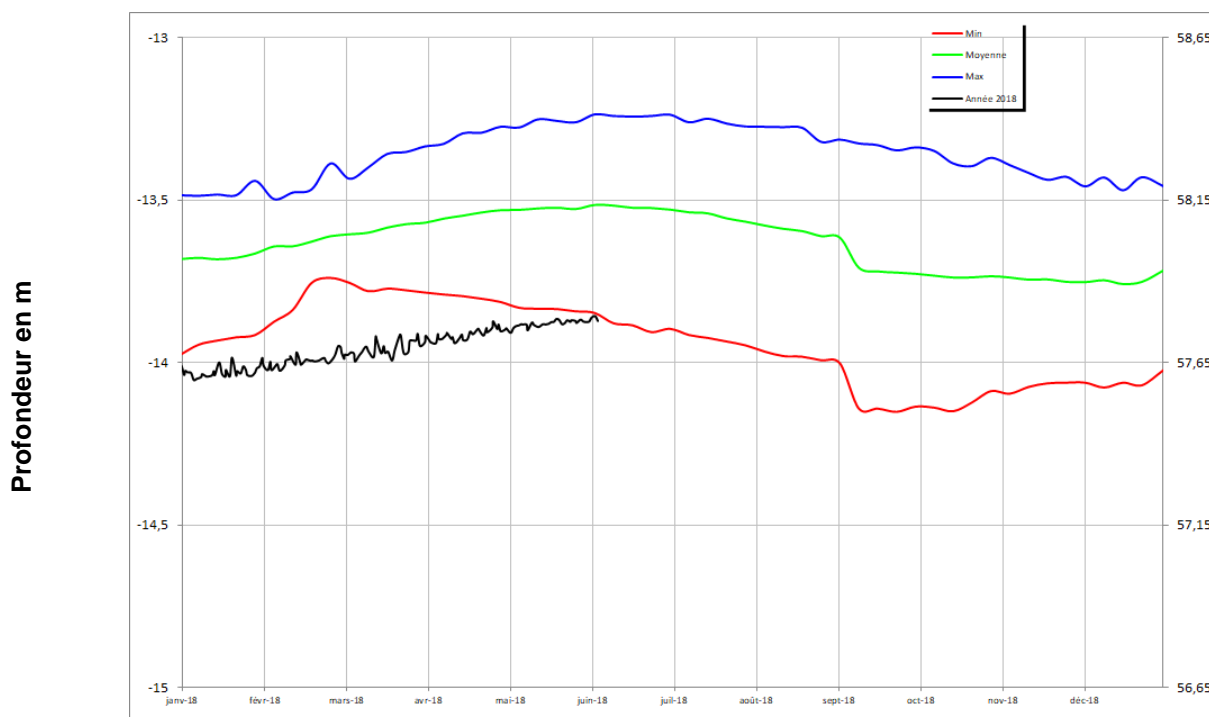
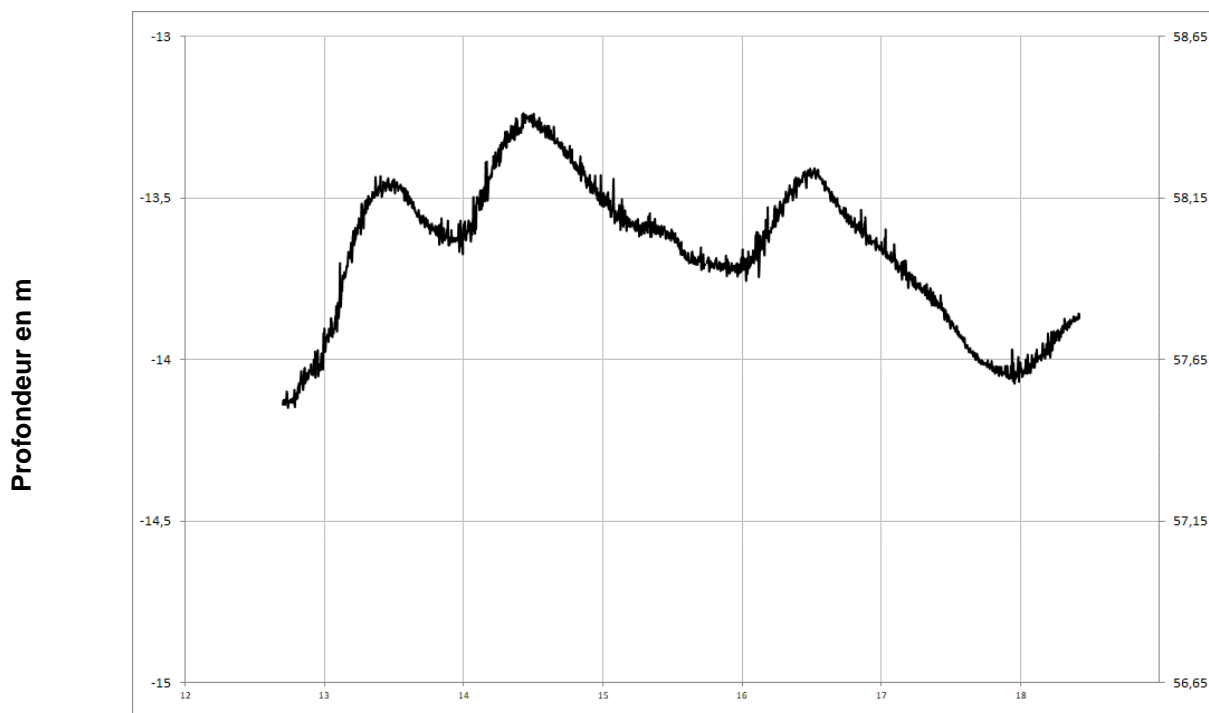
NOYANT
04562X0074/PZ





Turonien

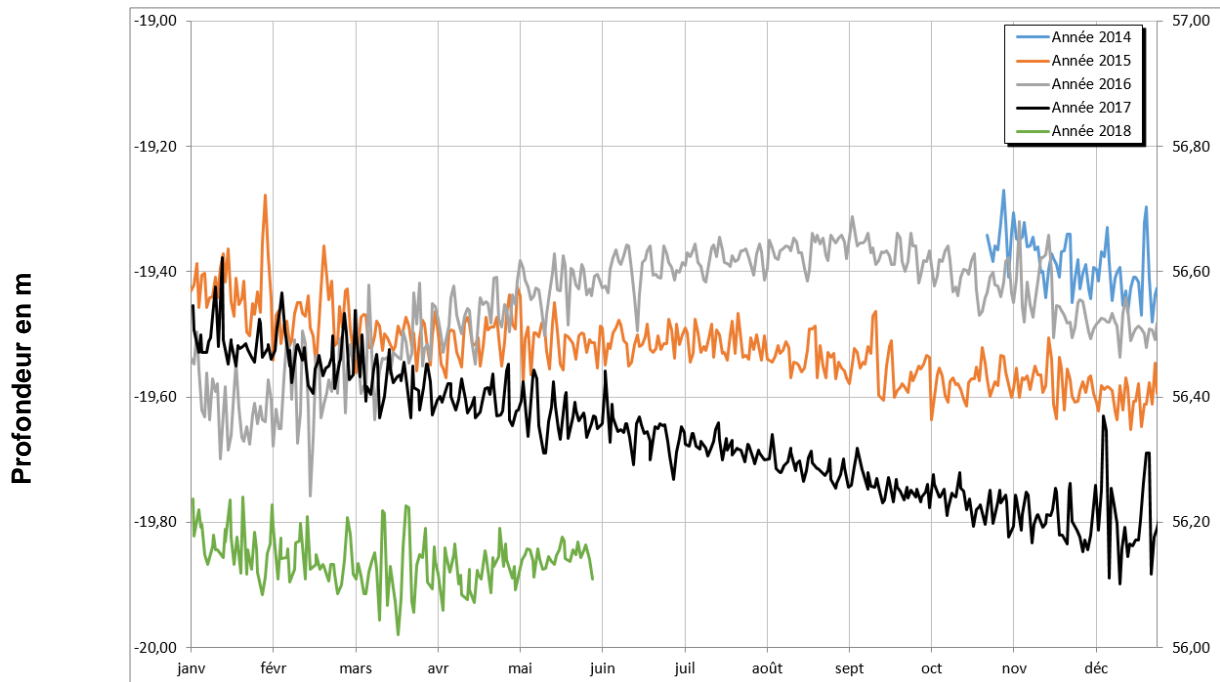
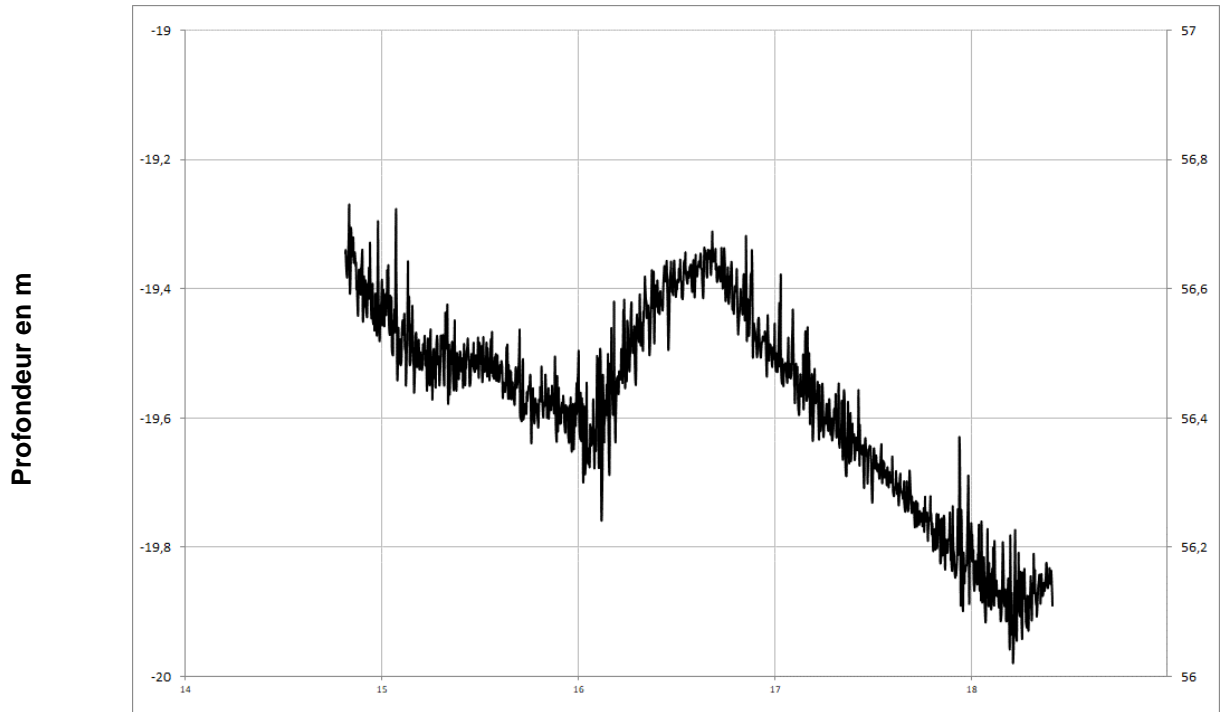
LE GUEDENIAU
04554X0026/PZ





Turonien

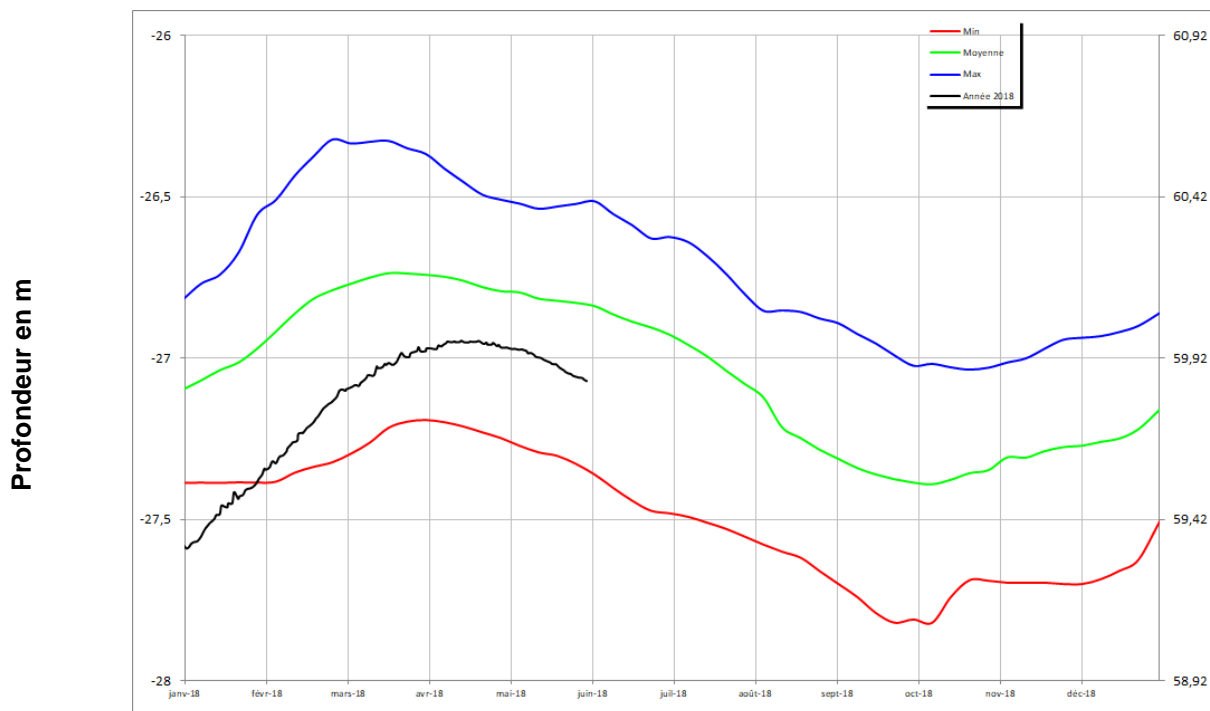
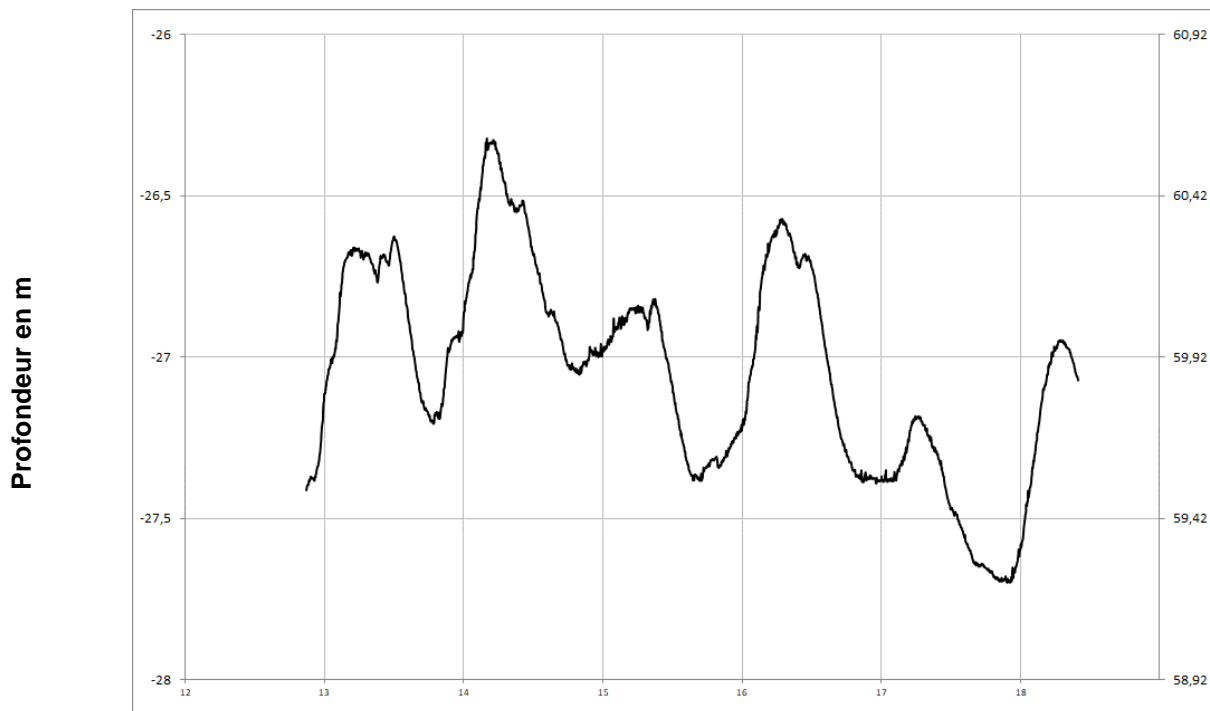
VAULANDRY
04248X0053/PZ





Turonien

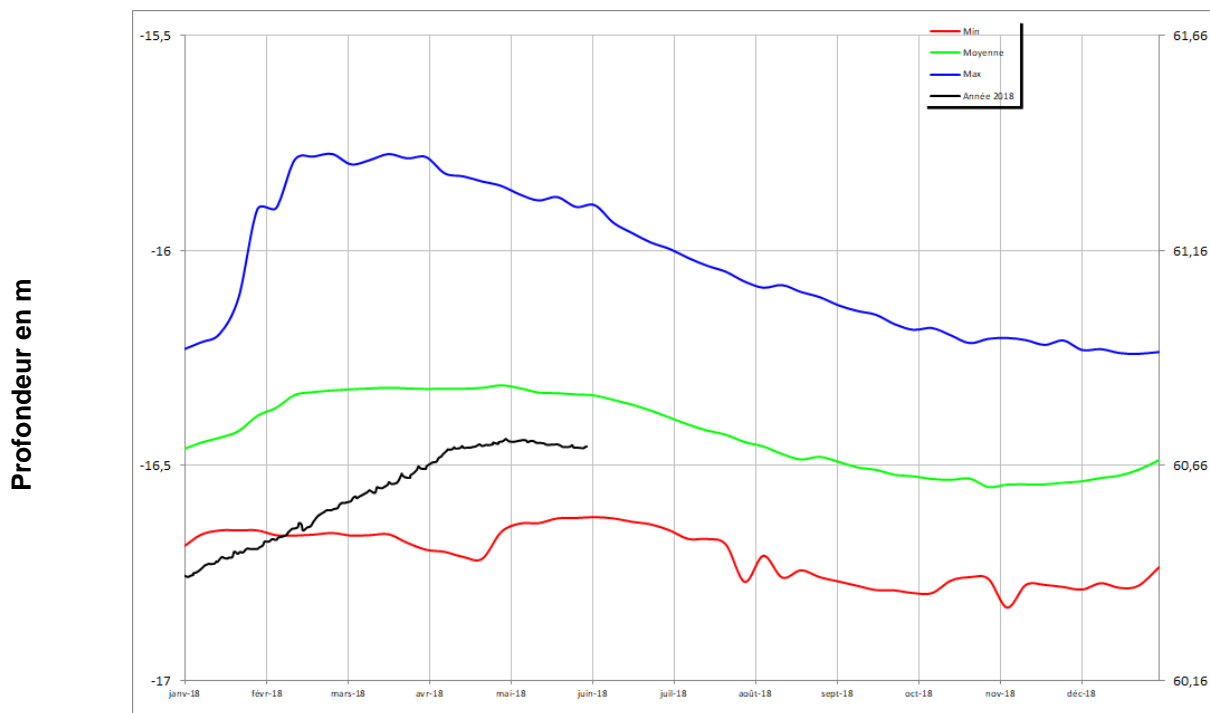
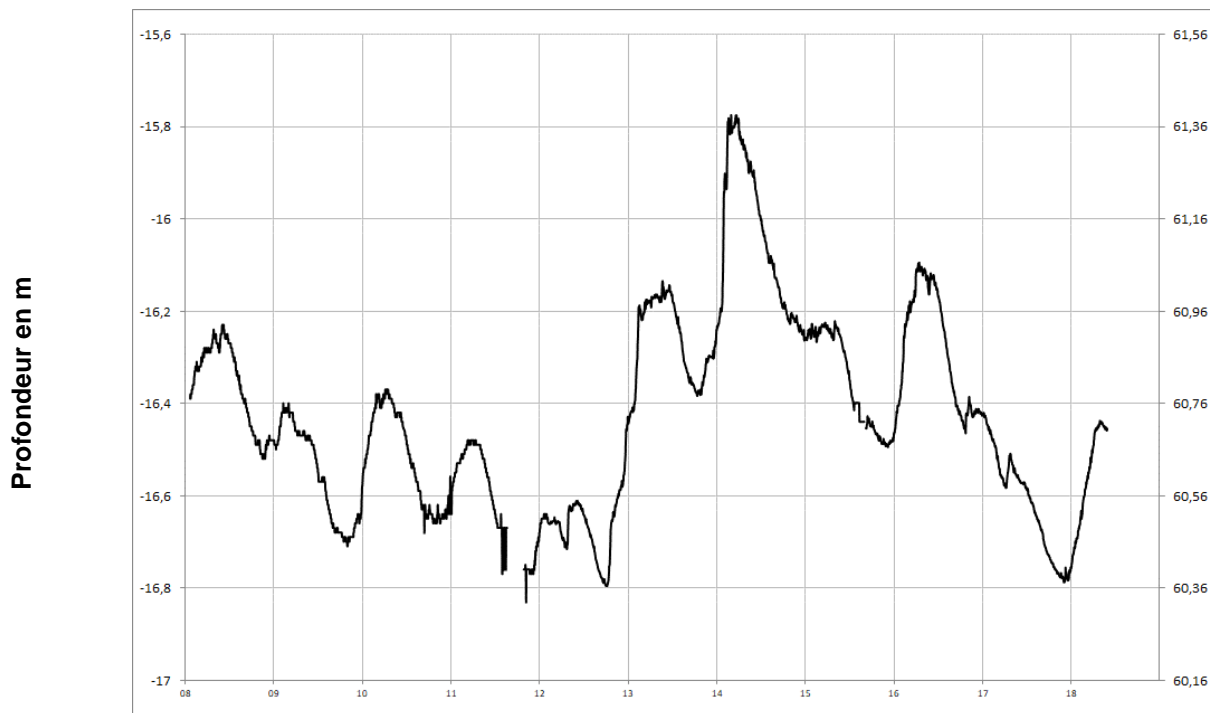
VERNOIL-LE-FOURRIER
04565X0076/PZ





Turonien

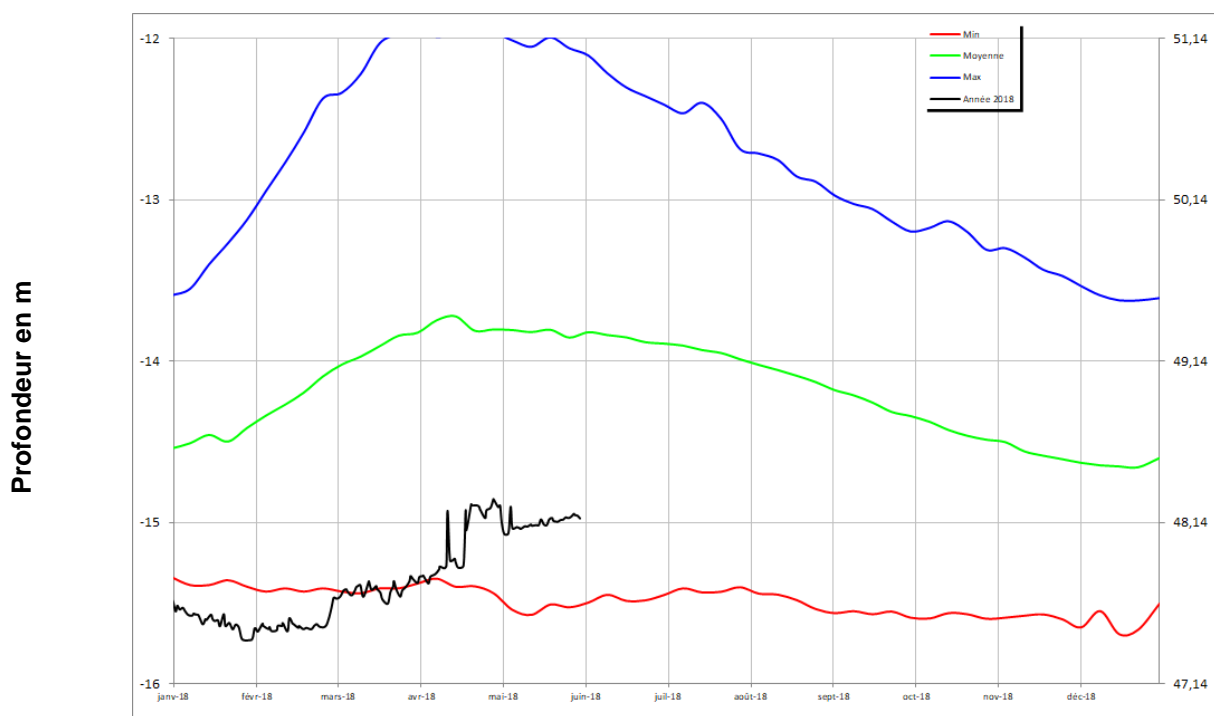
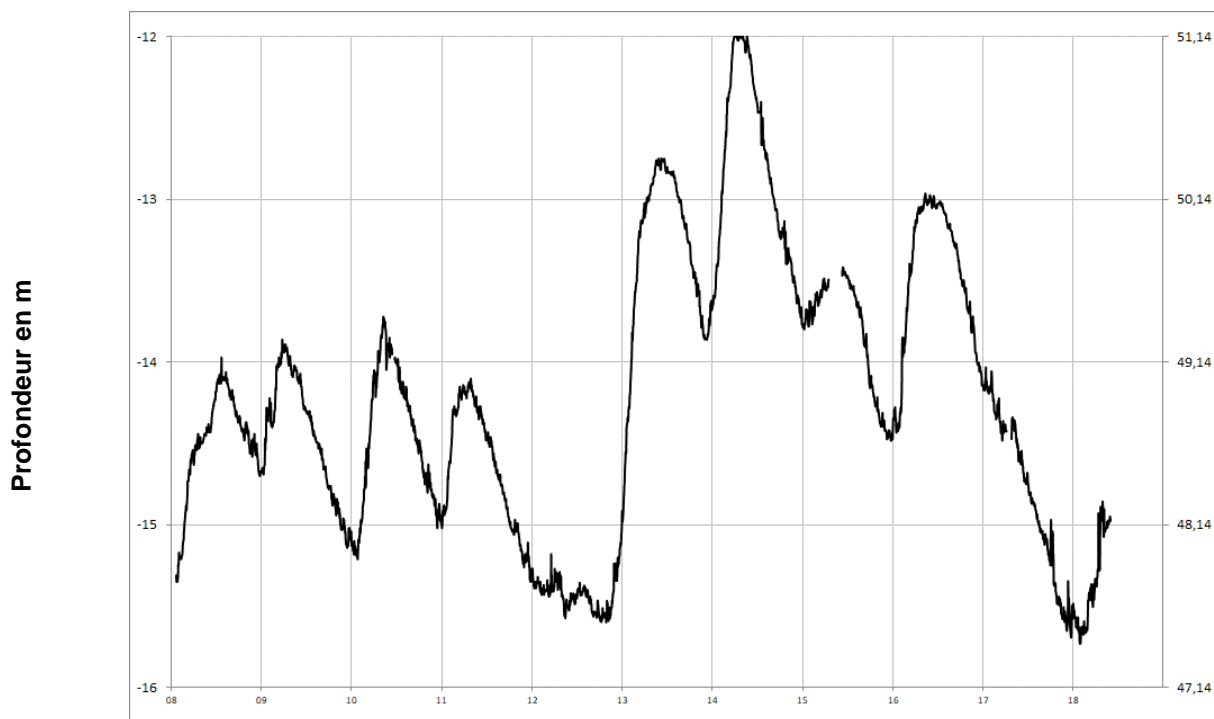
LOUERRE
04851X0091/PZ





Cénomaniens (sables)

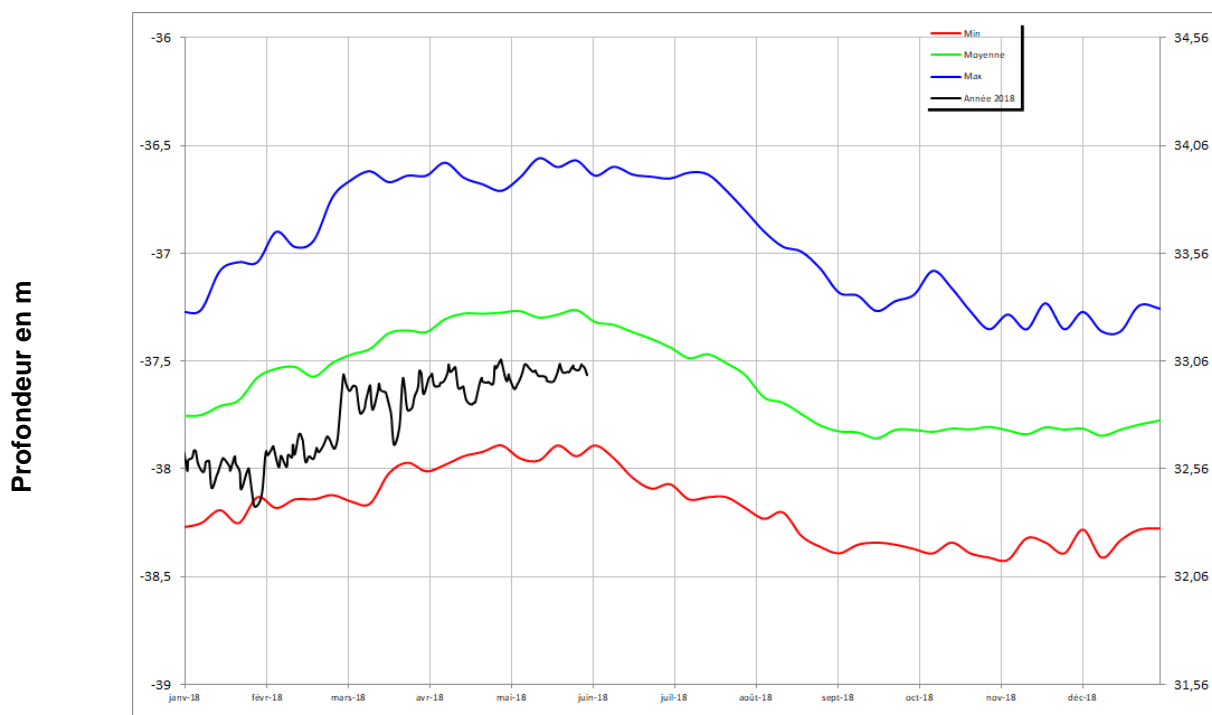
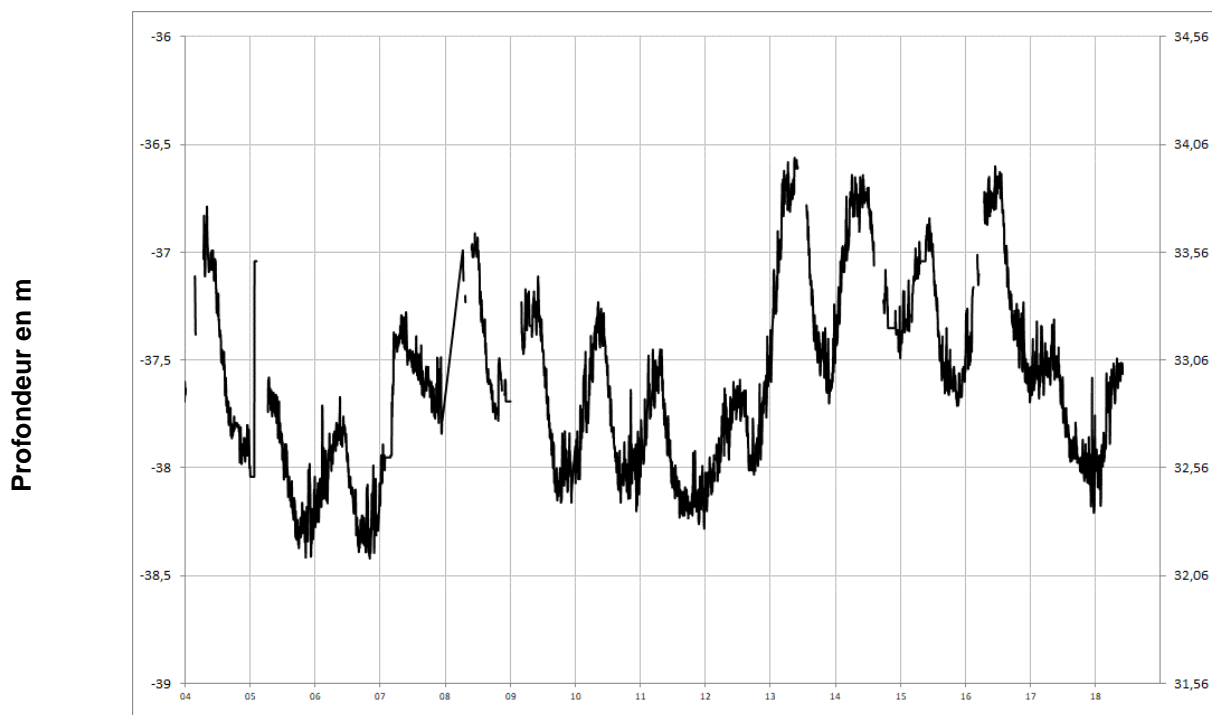
DAUMERAY
03925X0017/PZ





Cénomaniens (sables)

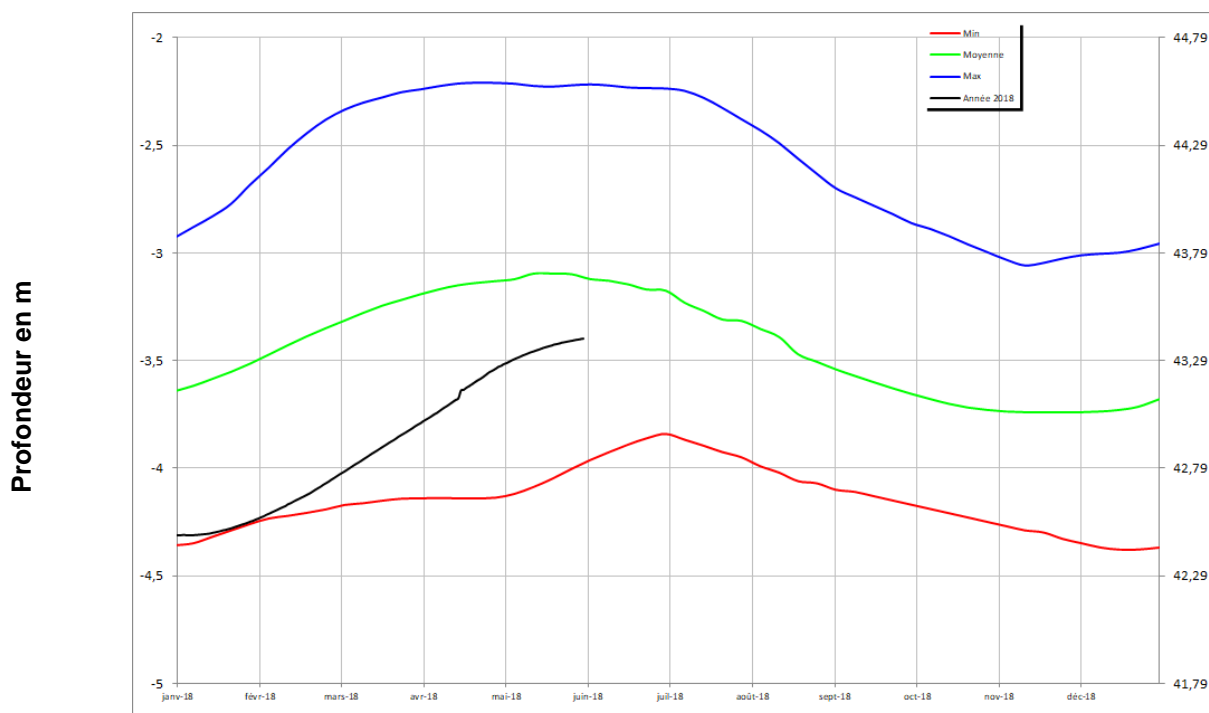
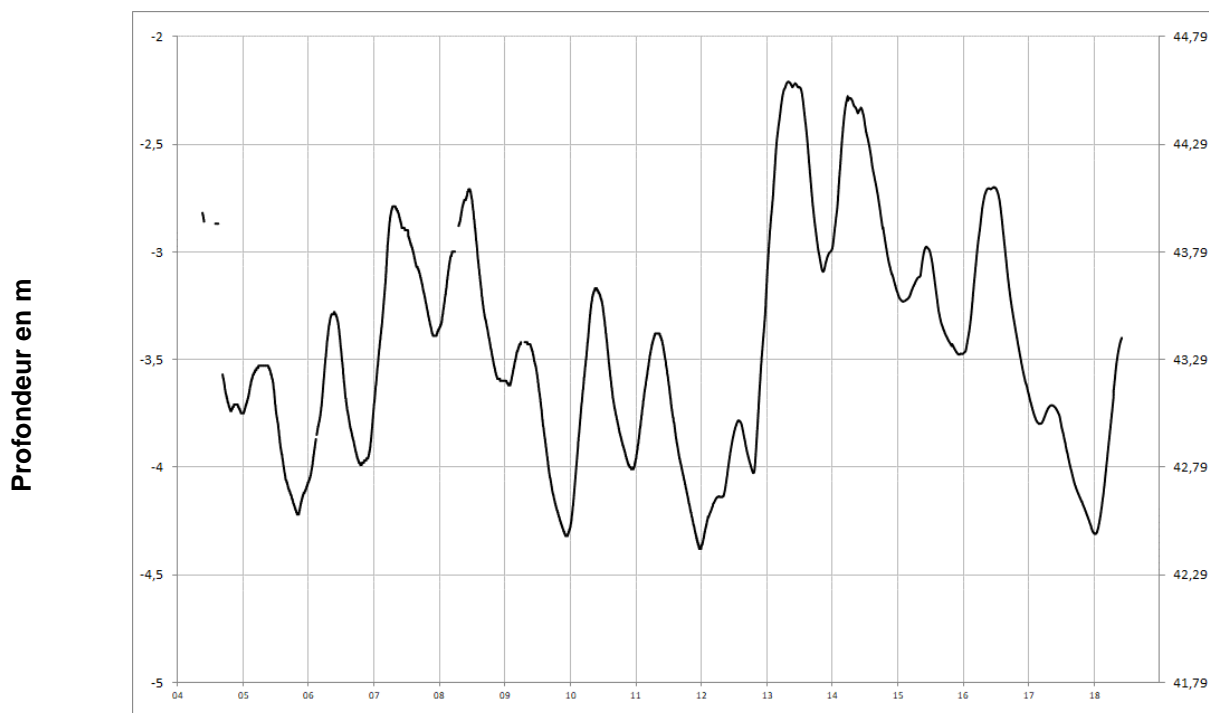
MONTIGNE LES RAIRIES
04242X0053/F





Cénomaniens (sables)

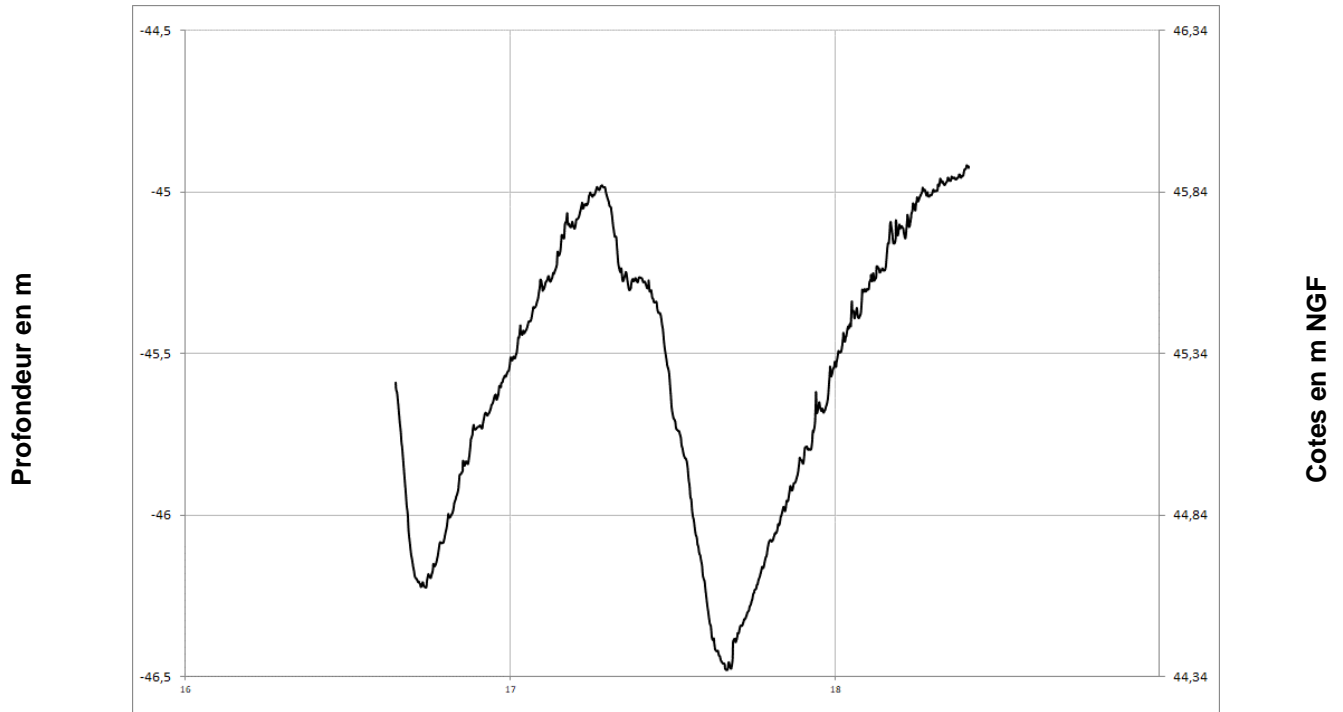
BRION
04553X0023/F





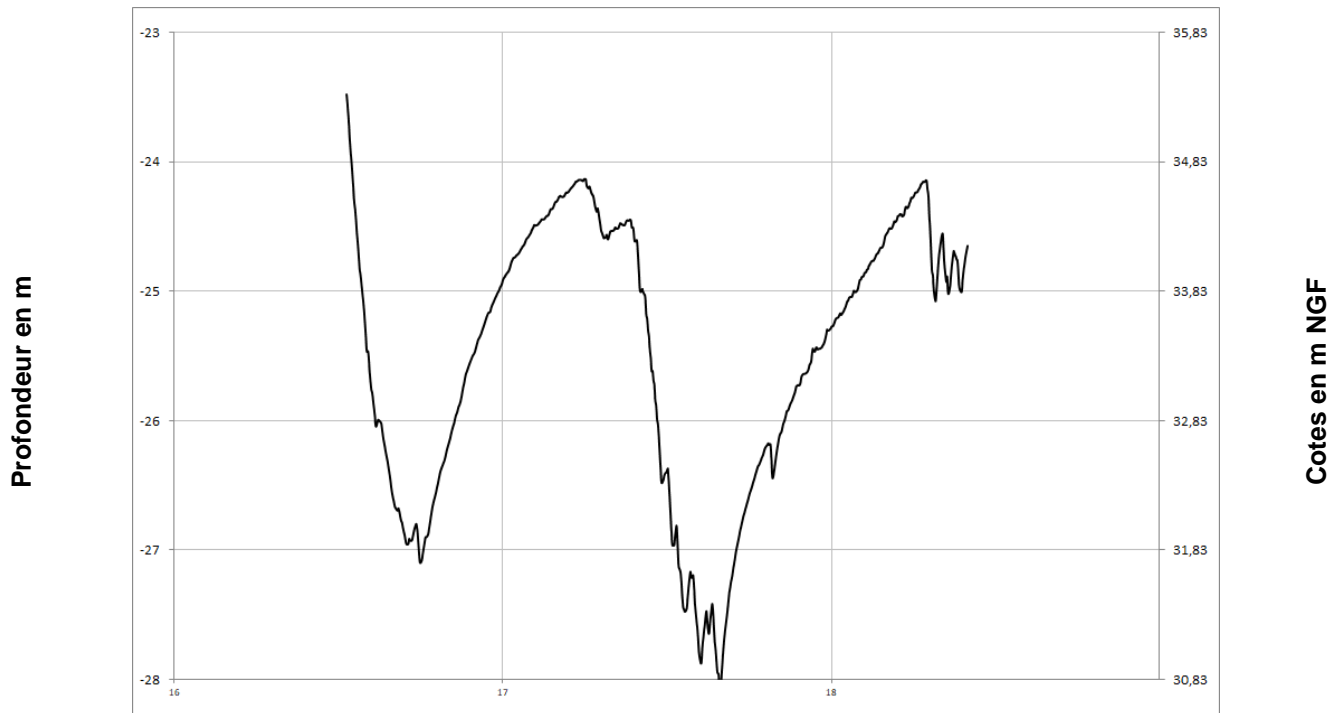
Cénomaniens (sables)

PONTIGNE
04248X0058/PZ



Cénomaniens (sables)

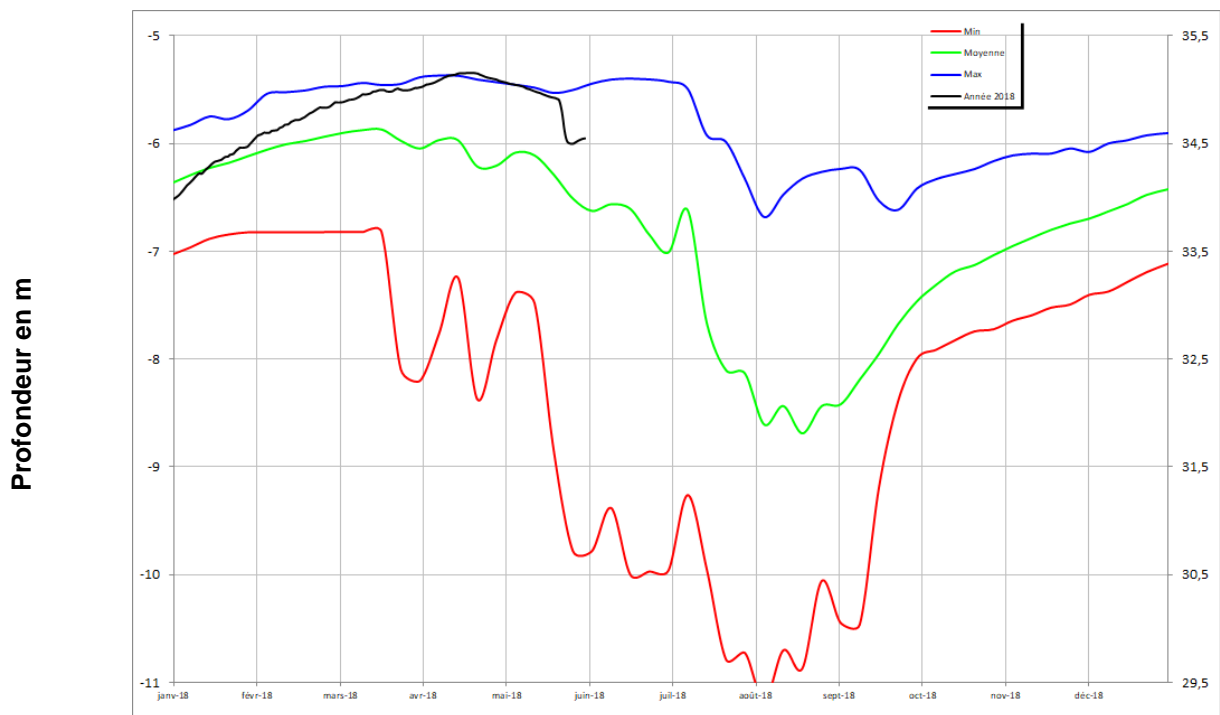
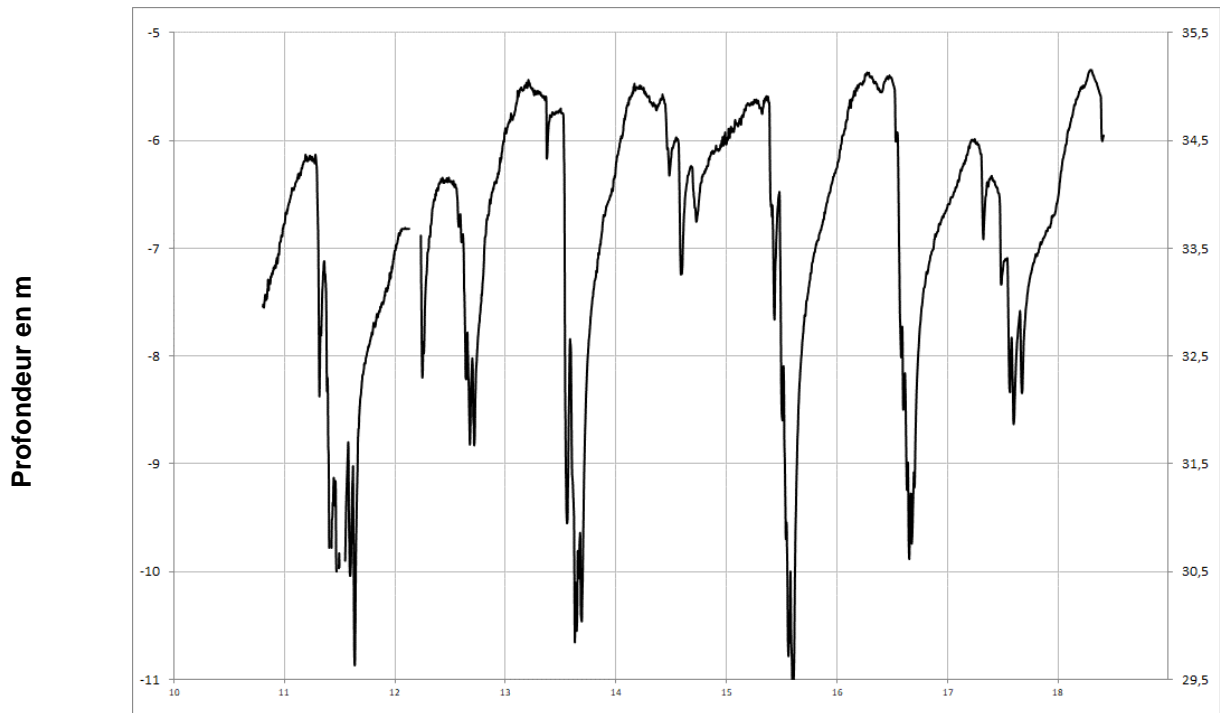
NEUILLE
04558X0125/PZ





Cénomaniens (sables)

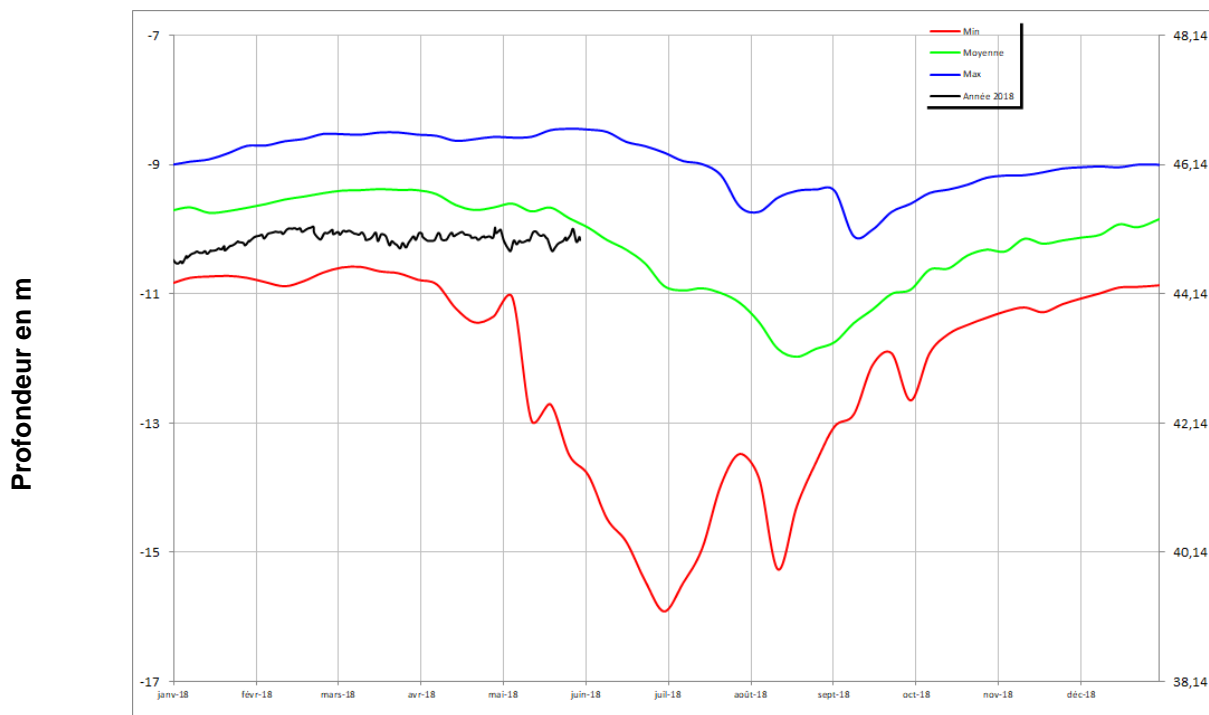
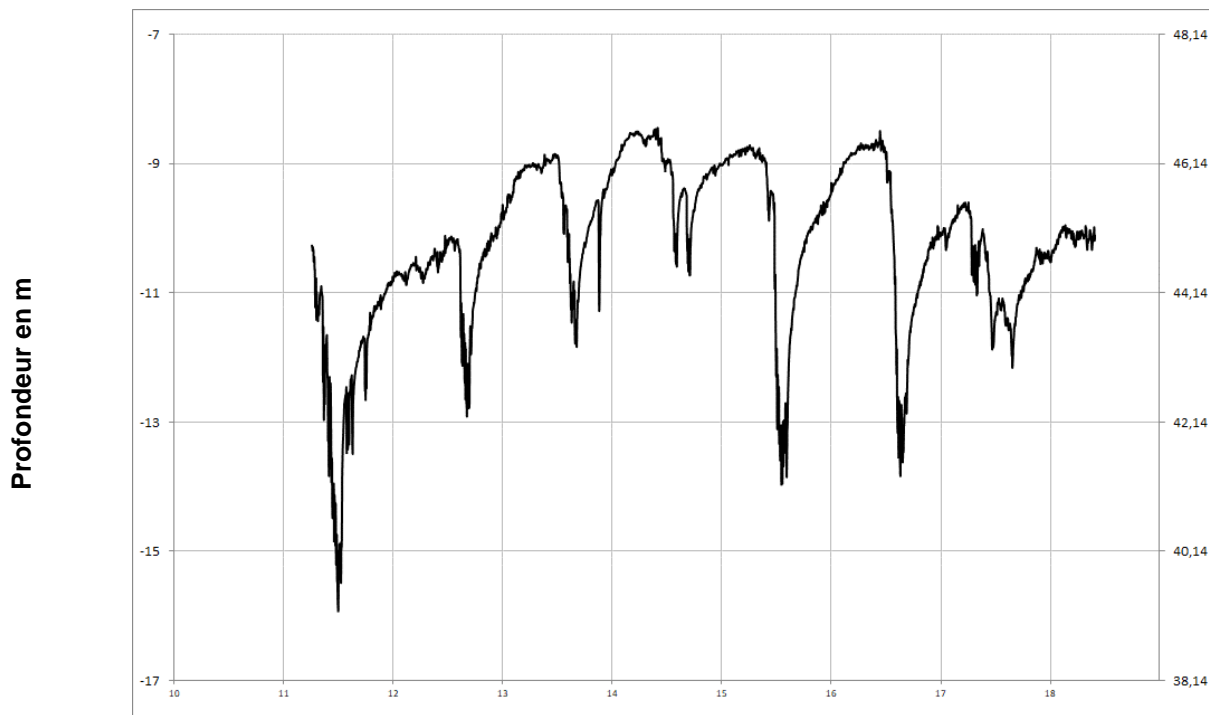
FONTAINE MILON
04552X0110/PZ





Cénomaniens (sables)

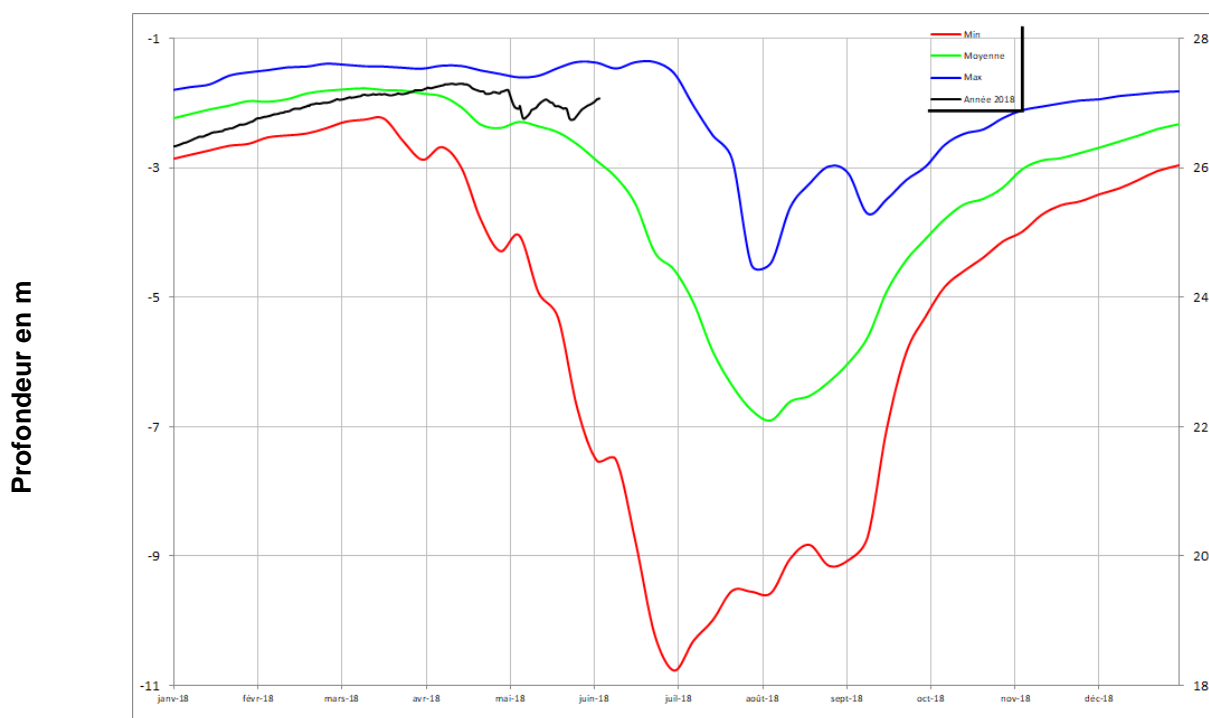
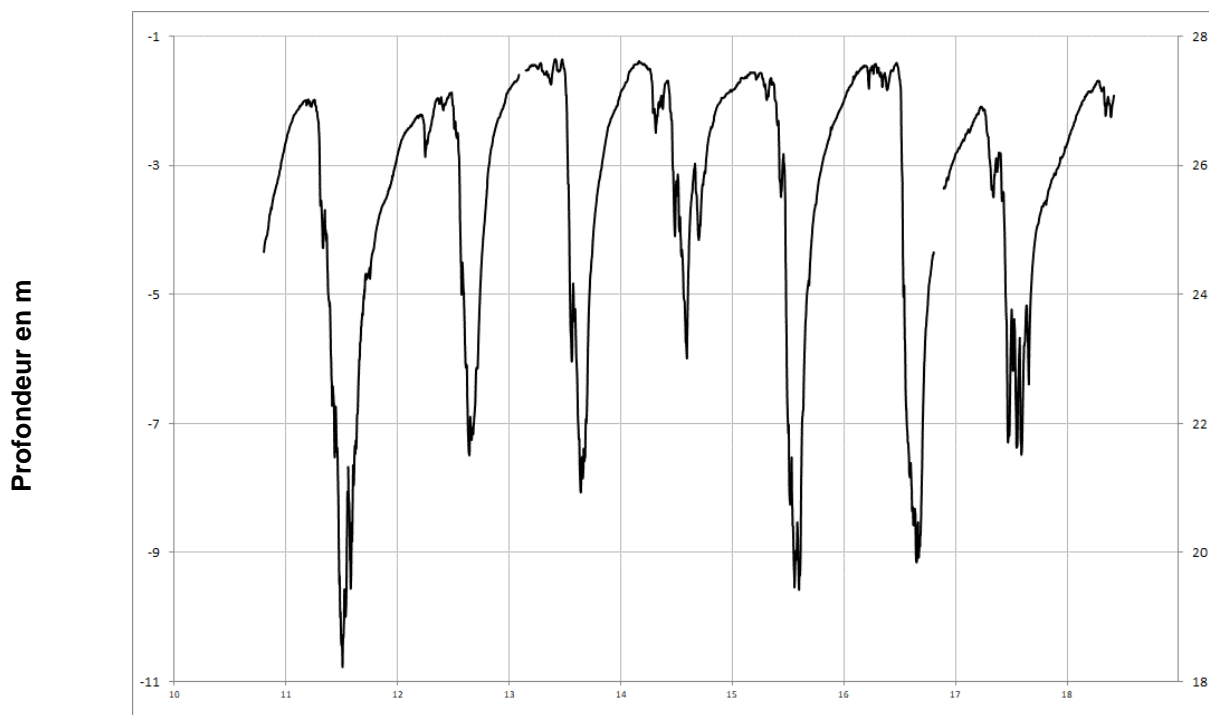
VERNOIL-LE-FOURRIER
04565X0077/PZ1





Cénomaniens (sables)

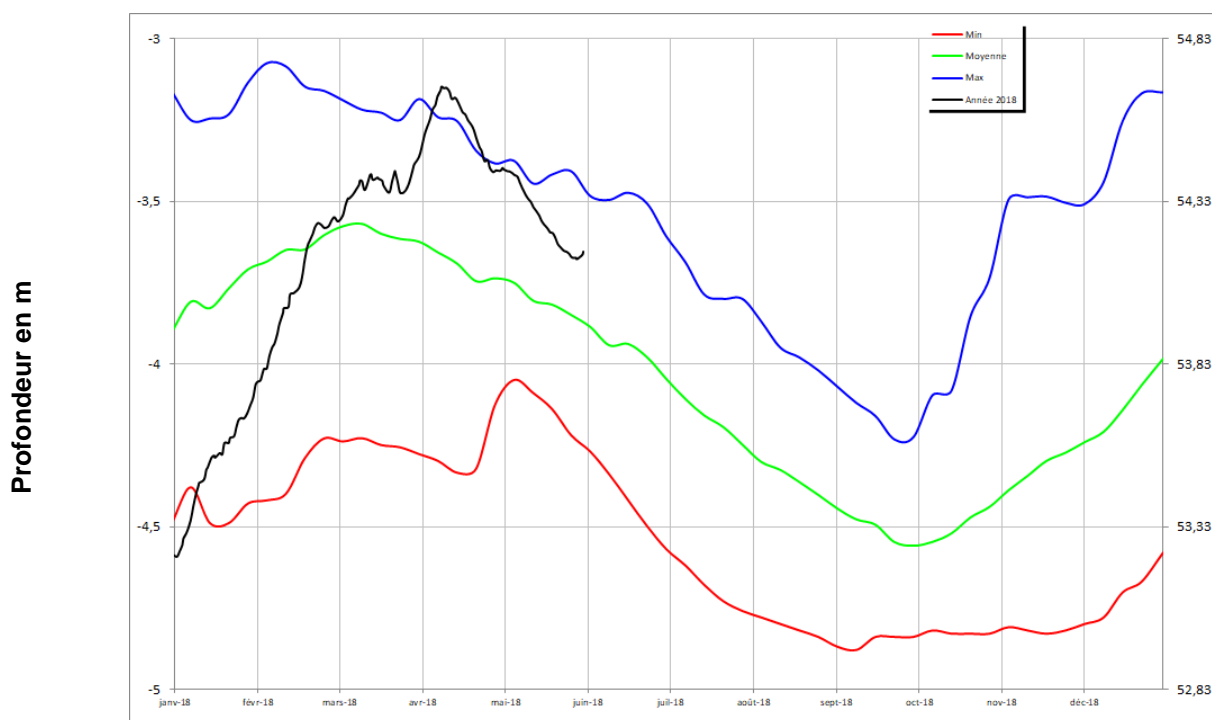
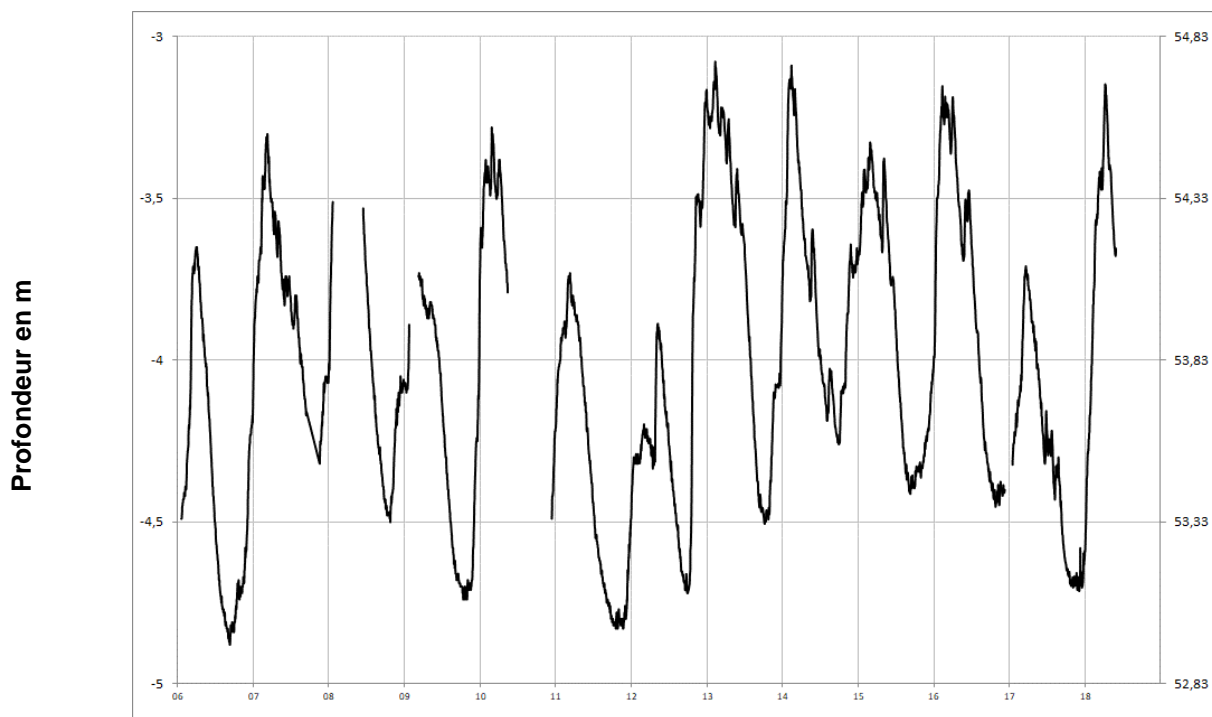
VIVY
04854X0282/PZ





Cénomaniens (sables)

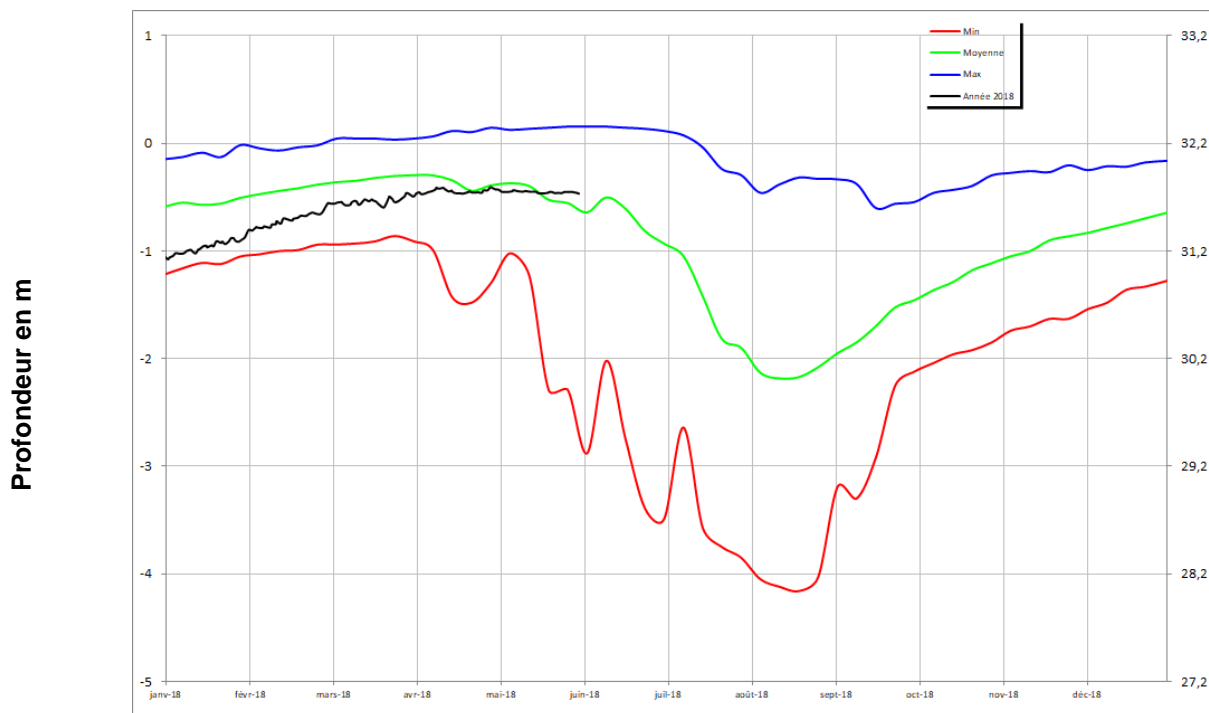
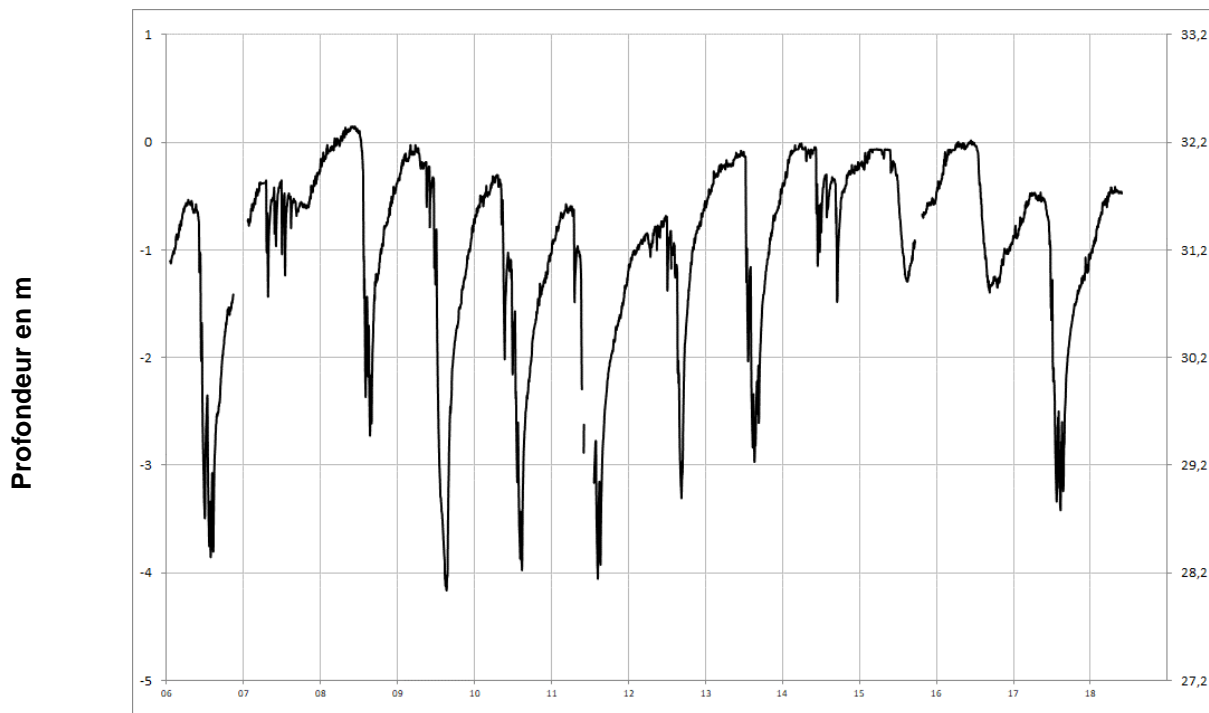
DOUE LA FONTAINE 04855X0077/PZ





Cénomaniens (sables)

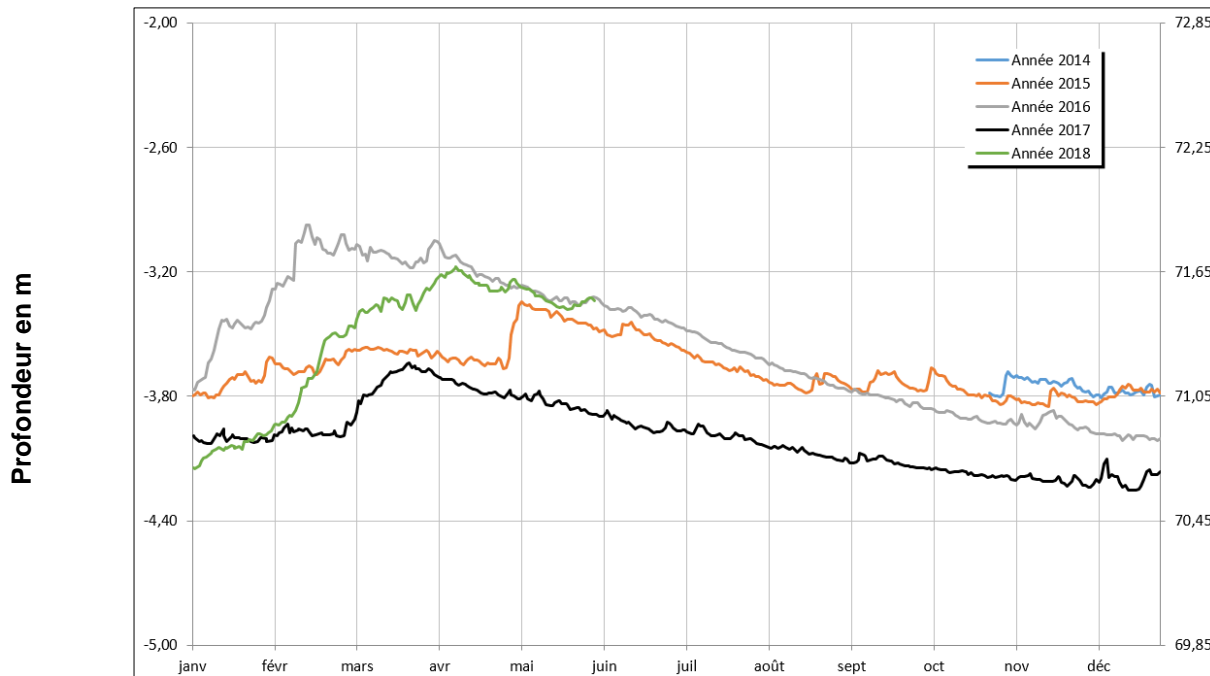
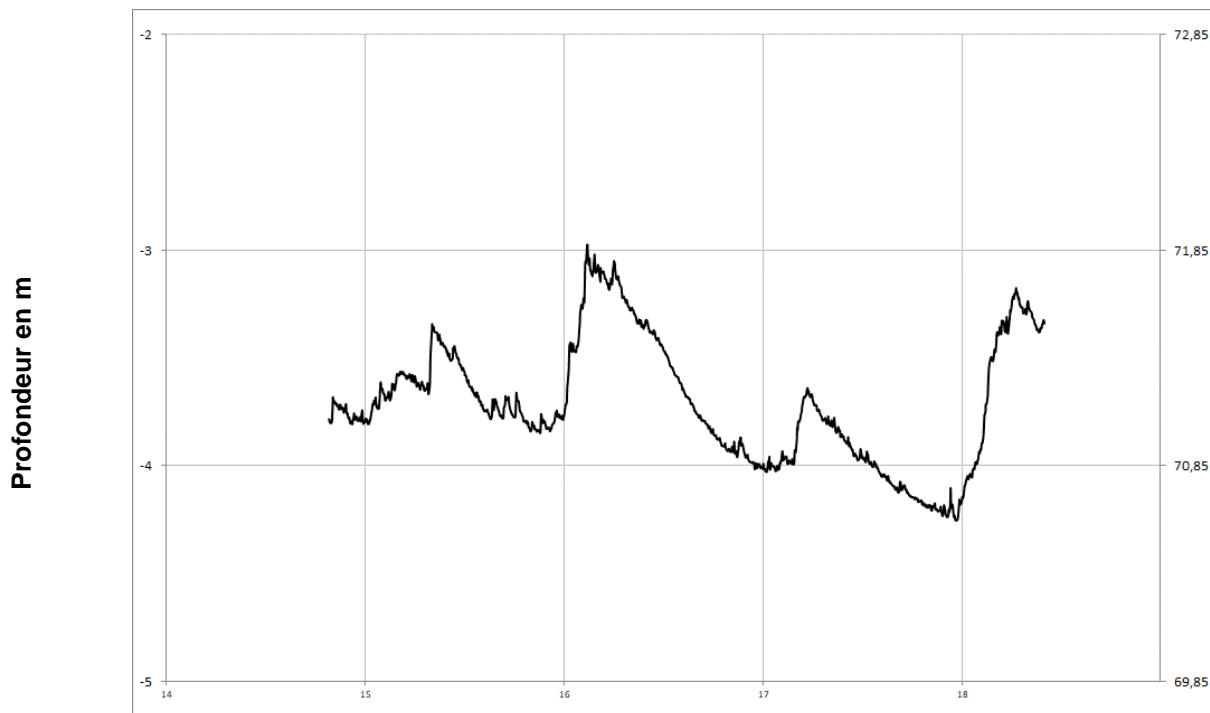
COUDRAY MACOUARD
04857X0024/F1993





Cénomaniens (sables)

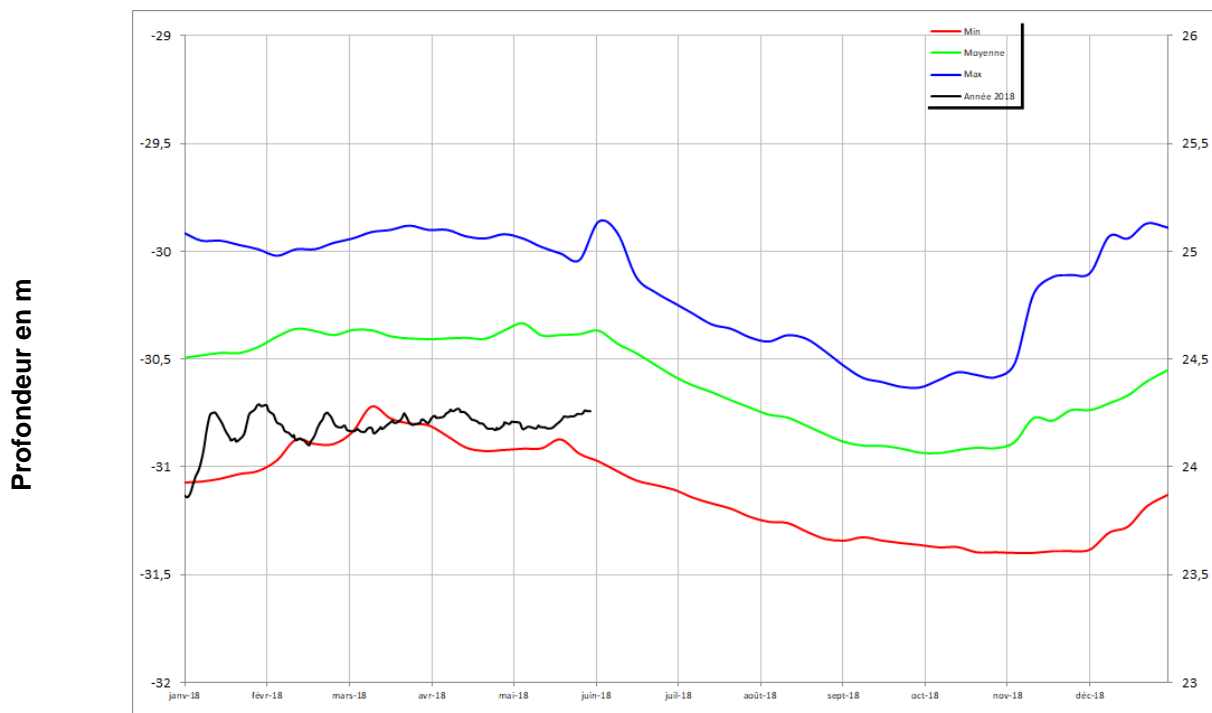
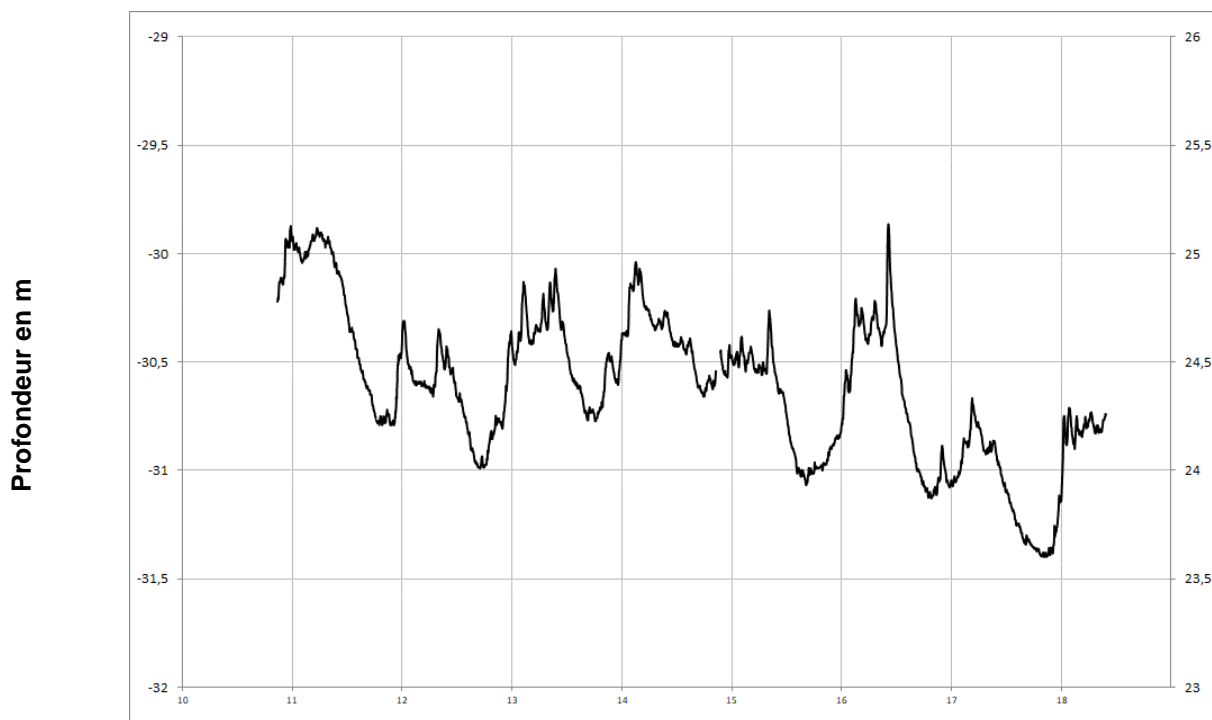
CHAVAGNES 04844X0081/PZ





Cénomaniens (sables)

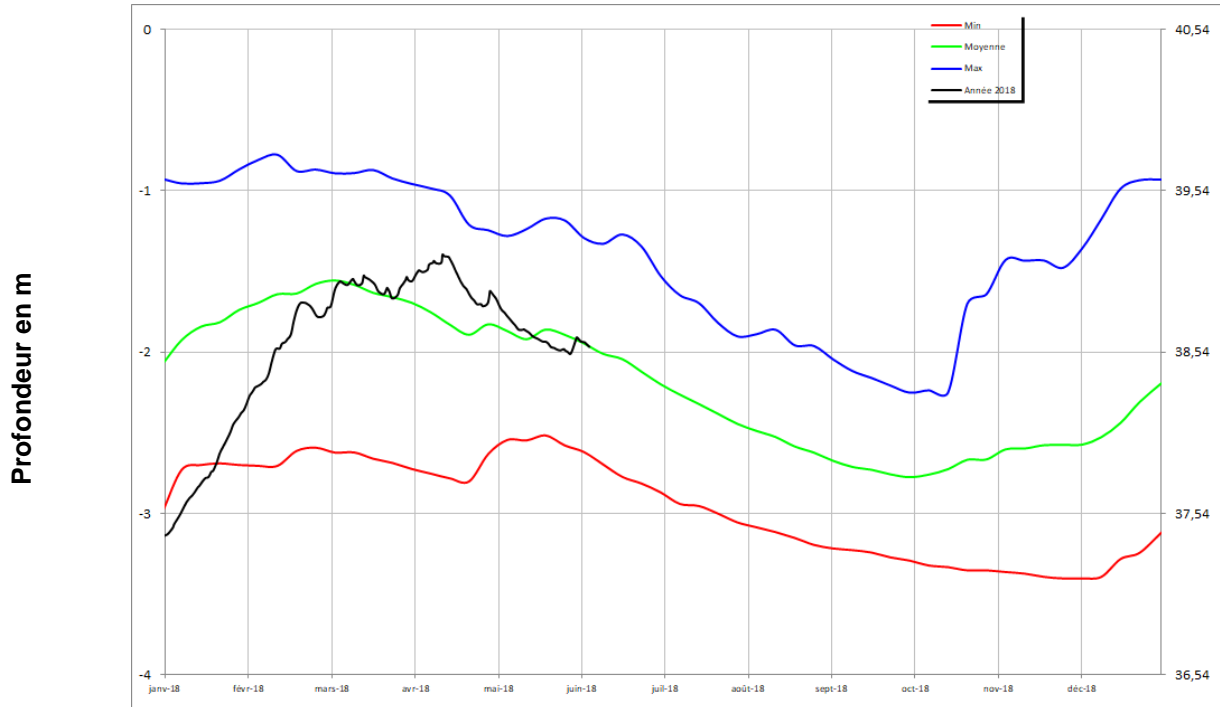
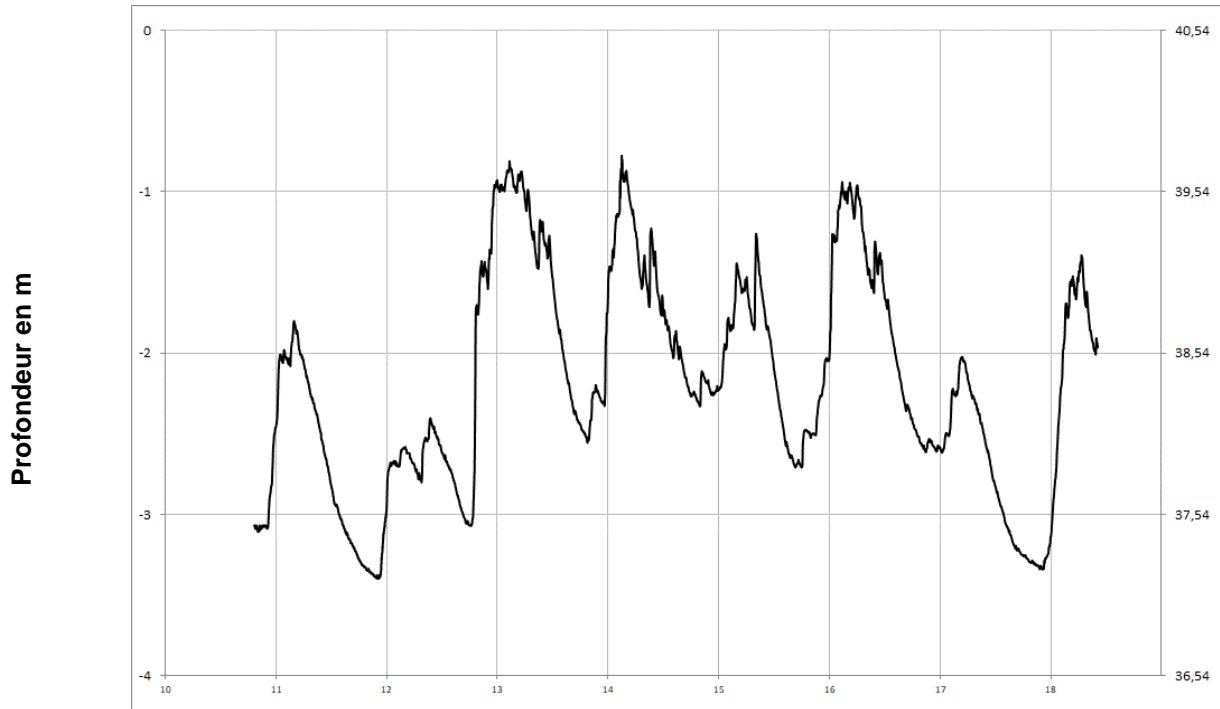
SOUZAY
04858X0135/PZ





Jurassique (calcaires)

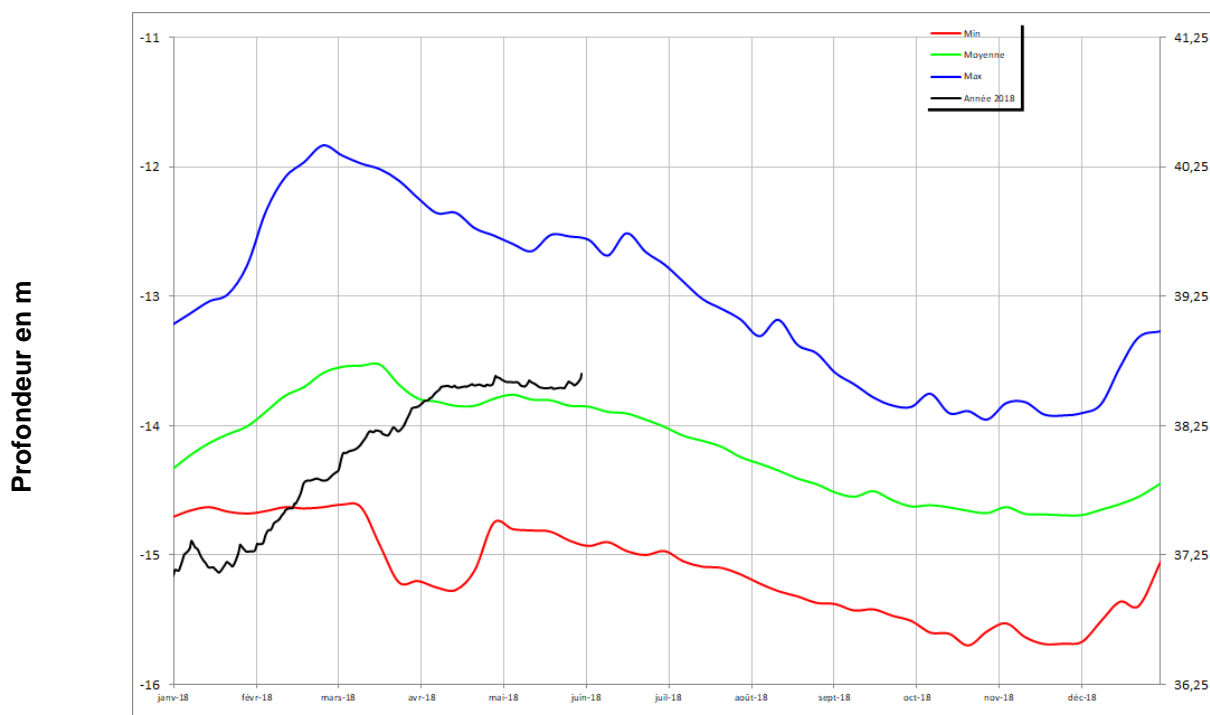
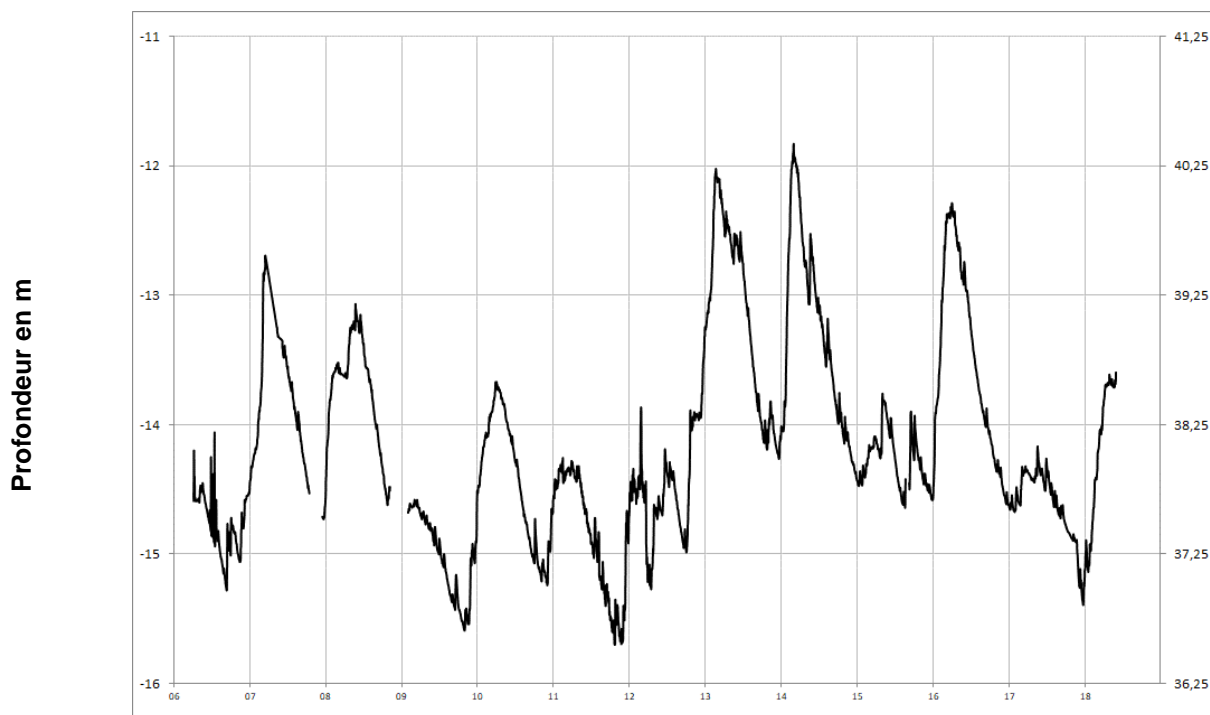
FONTAINE MILON
04552X0111/PZ





Jurassique (calcaires)

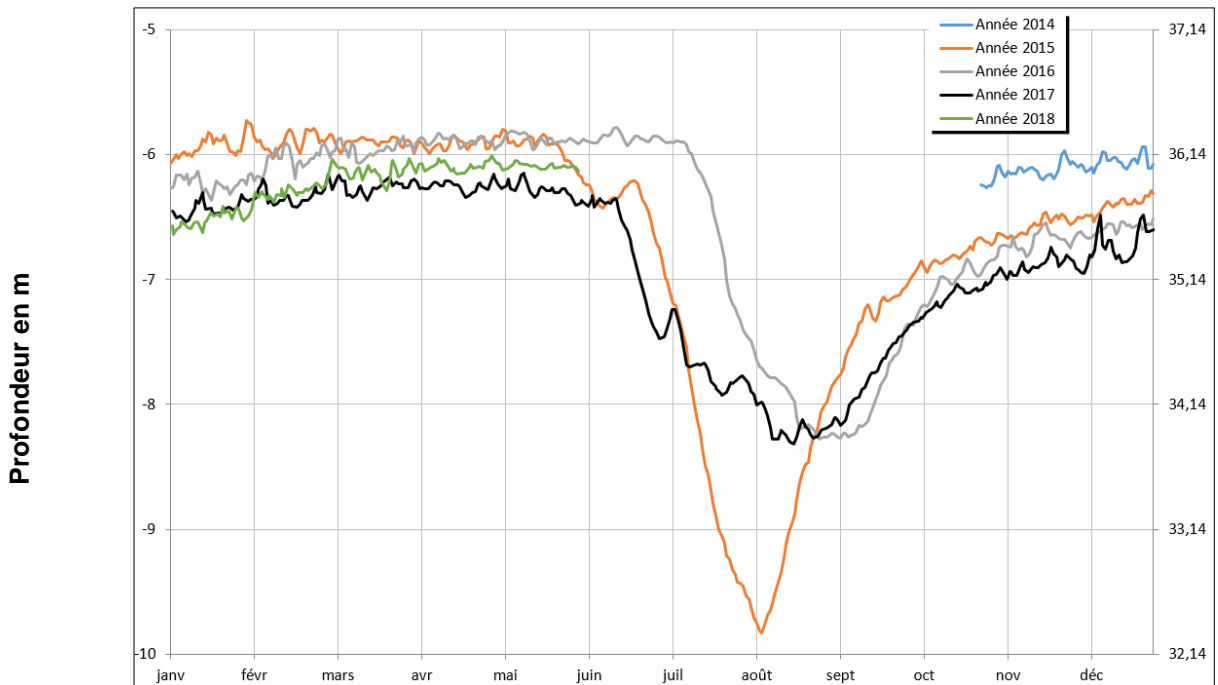
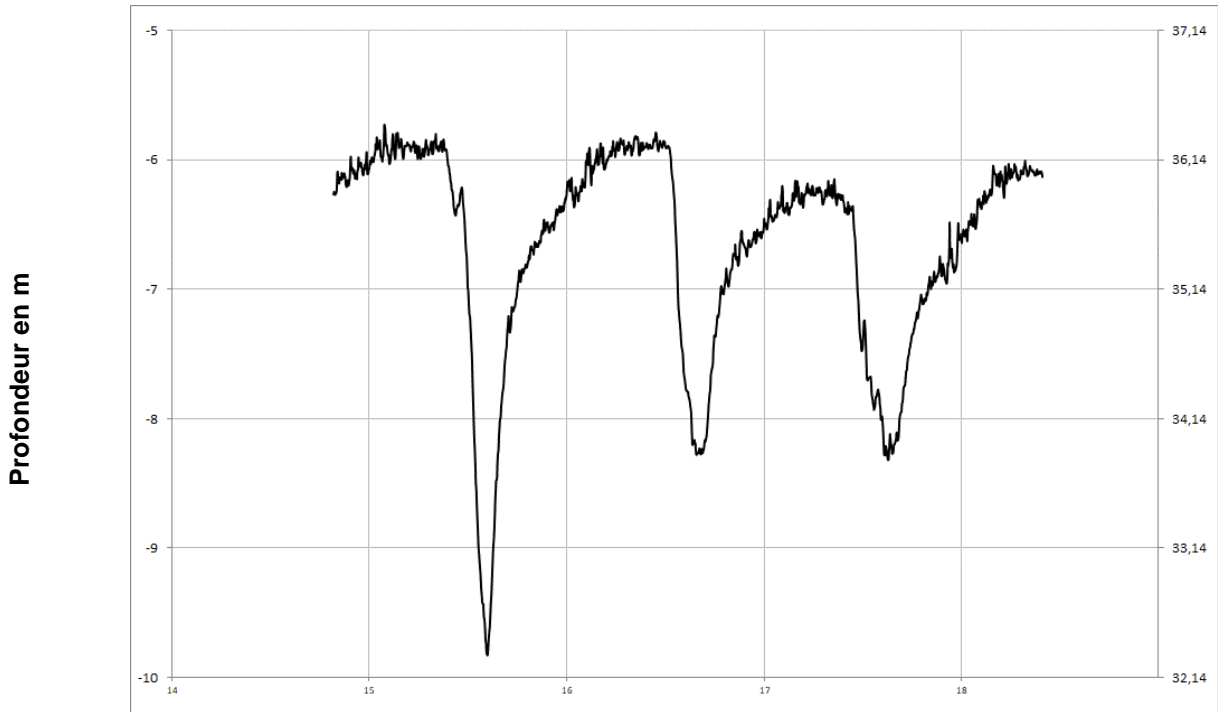
MONTREUIL-BELLAY 05123X0545/PZ





Jurassique (calcaires)

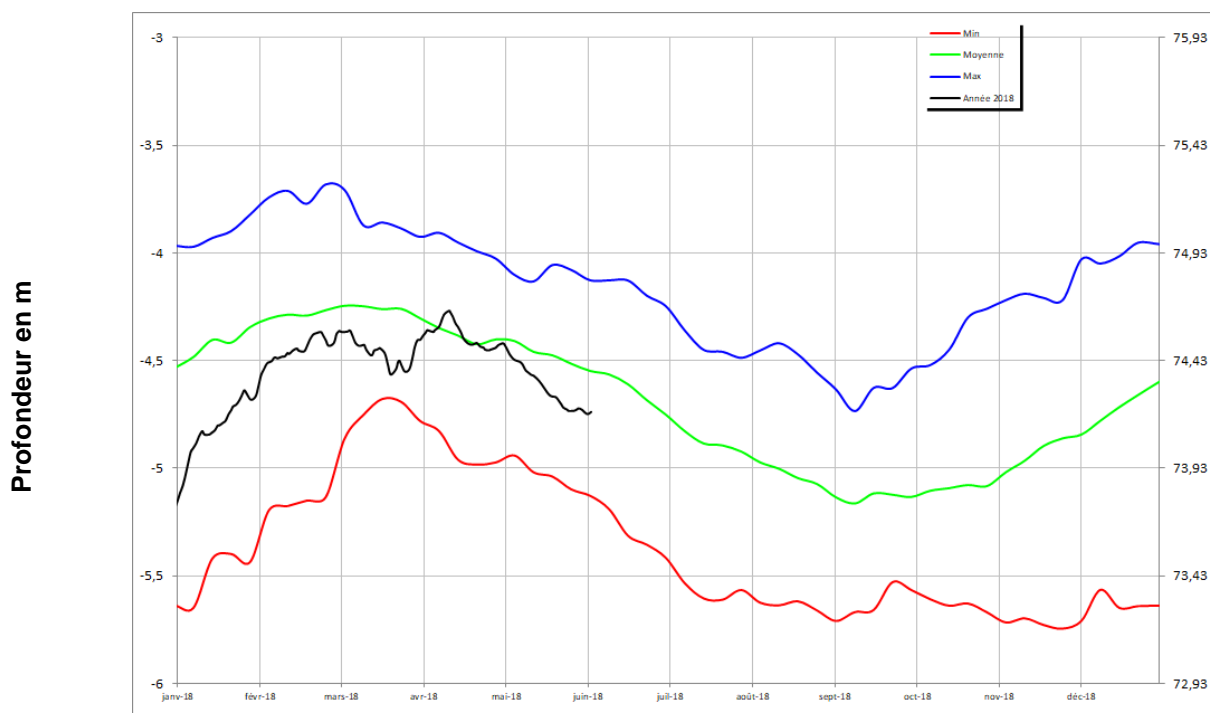
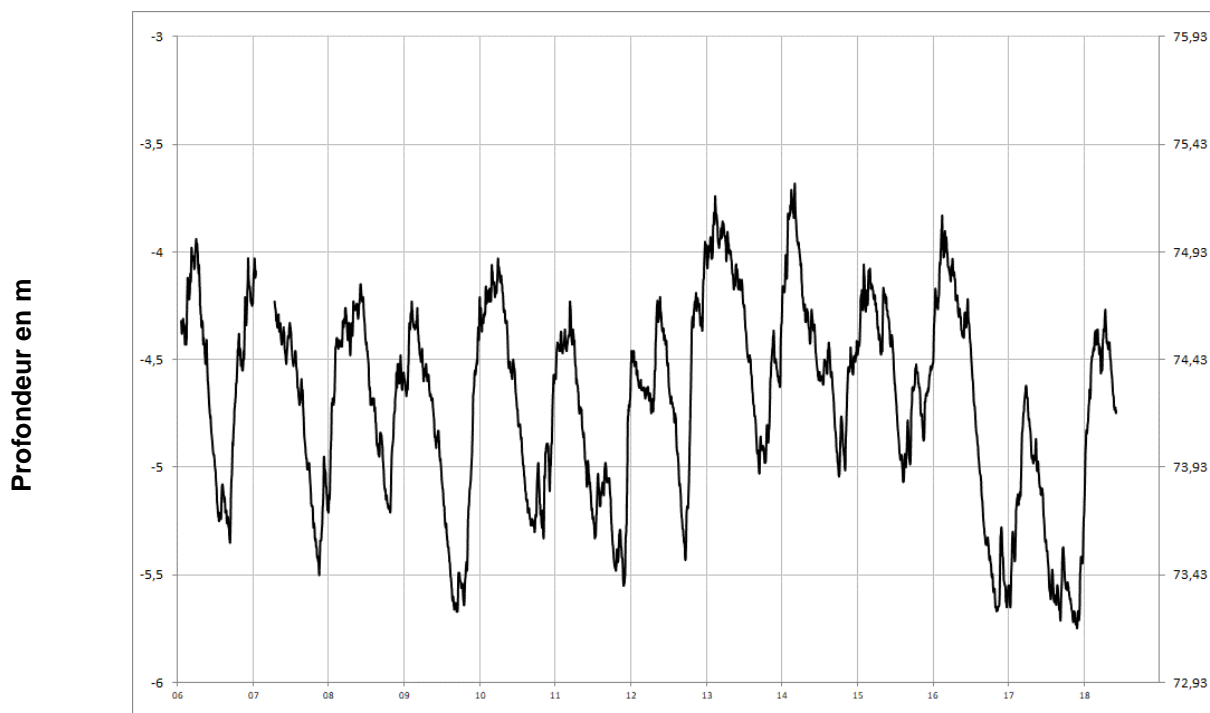
LONGUE-JUMELLES 04554X0030/PZ





Socle

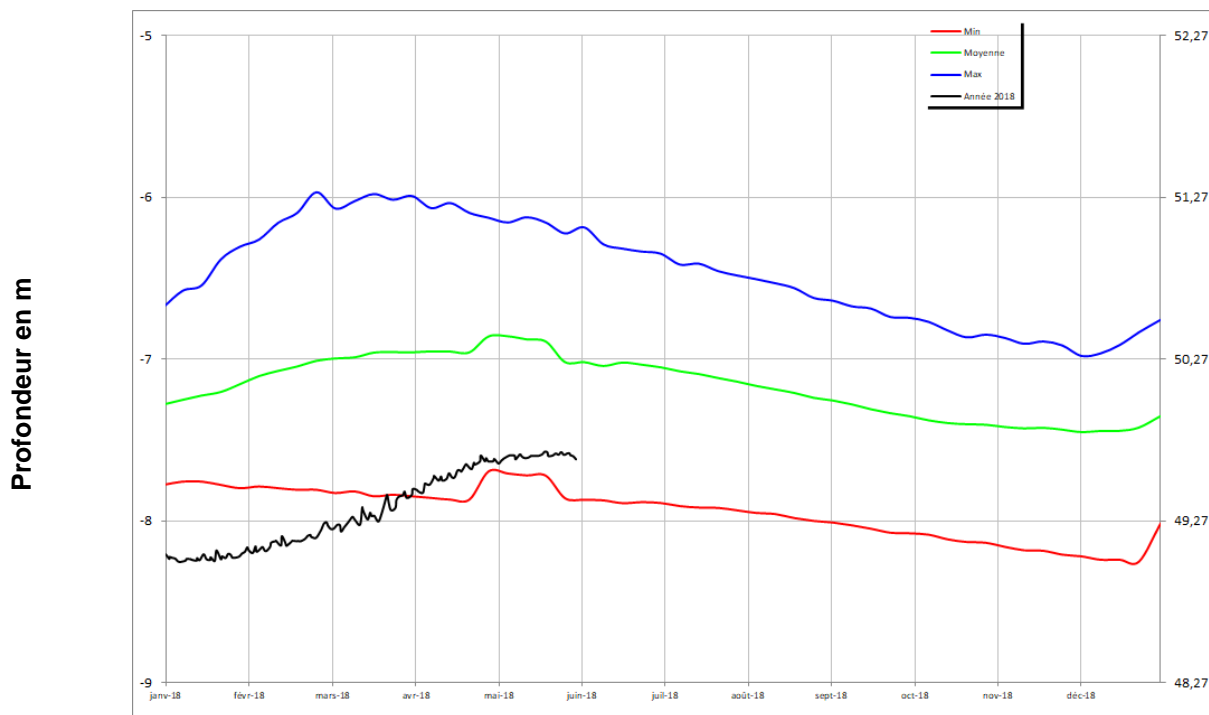
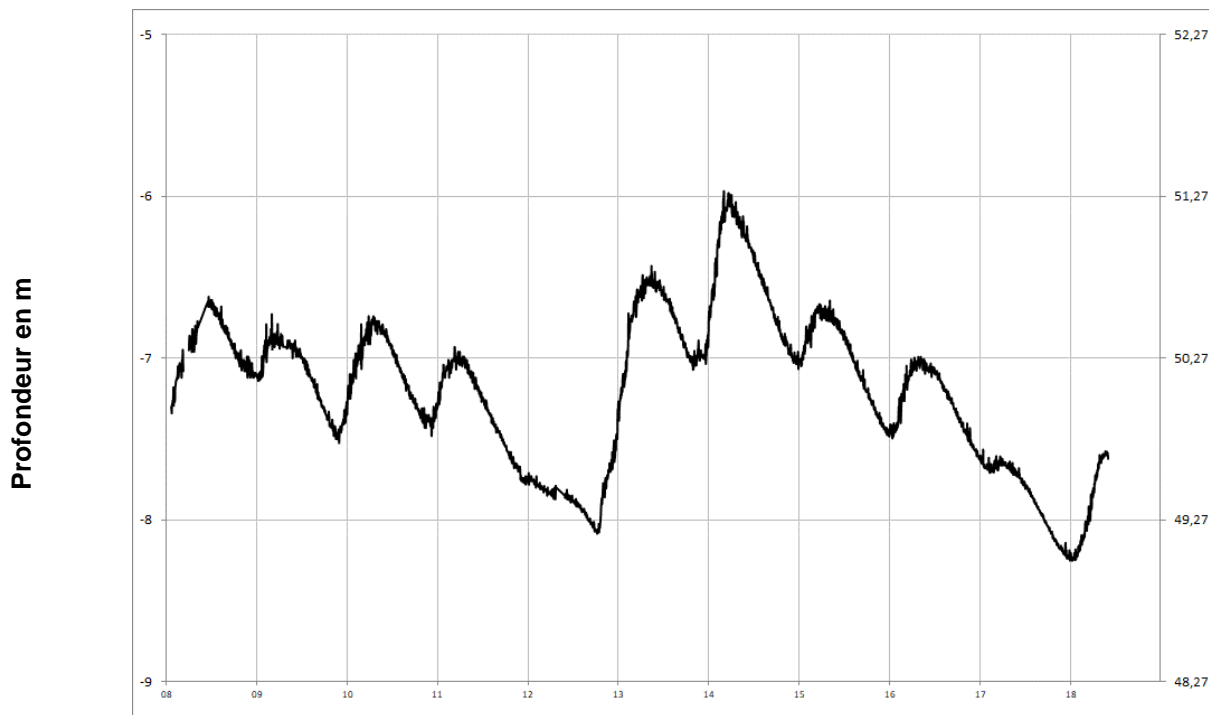
CHEMILLE 04838X0175/PZ





Socle

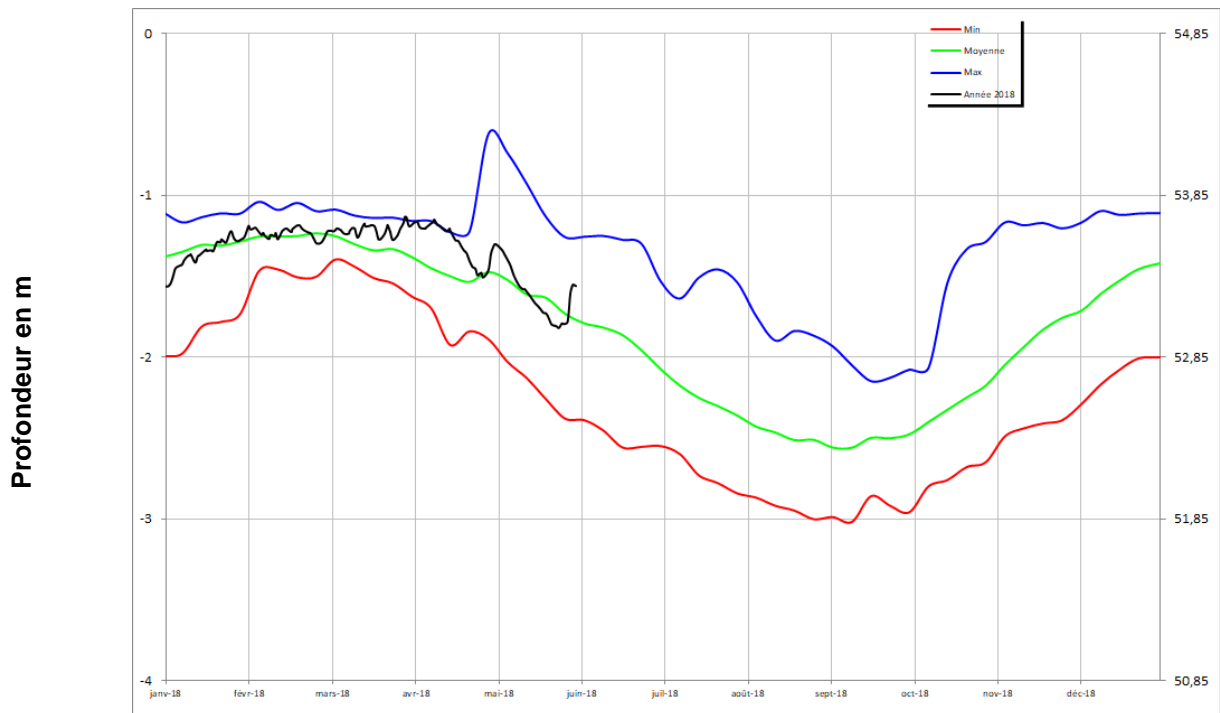
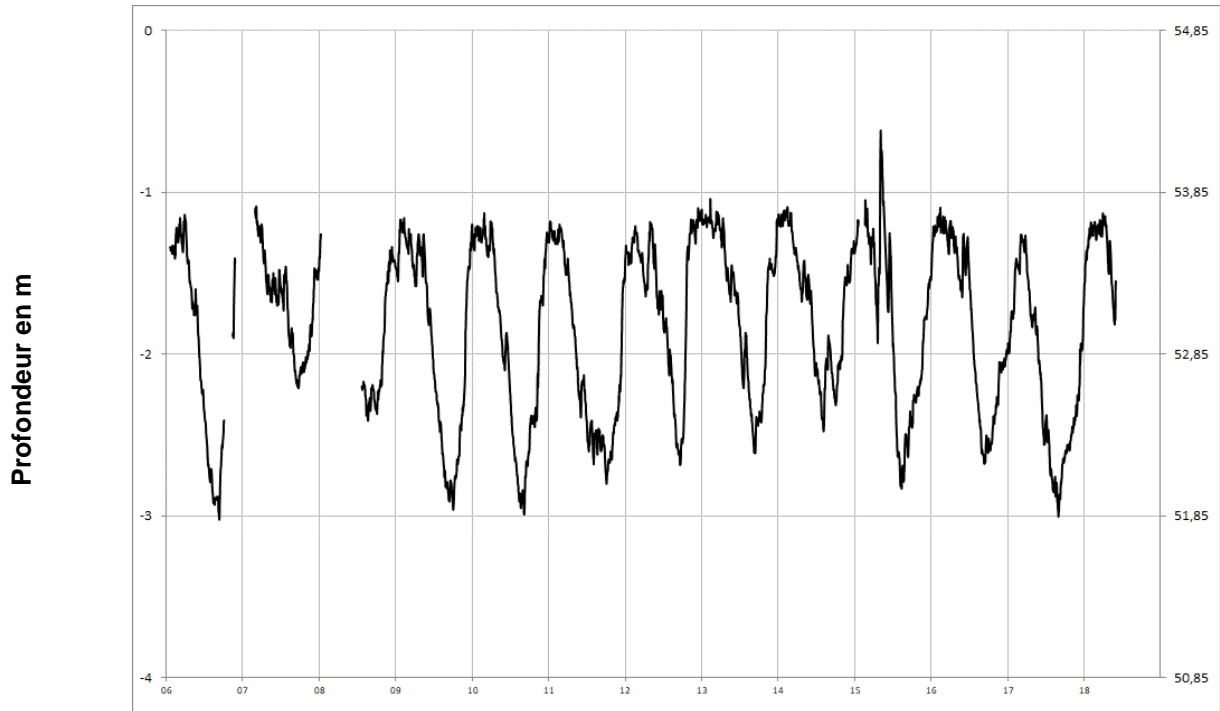
NOYANT LA GRAVOYERE 04222X0108/PZ





Socle

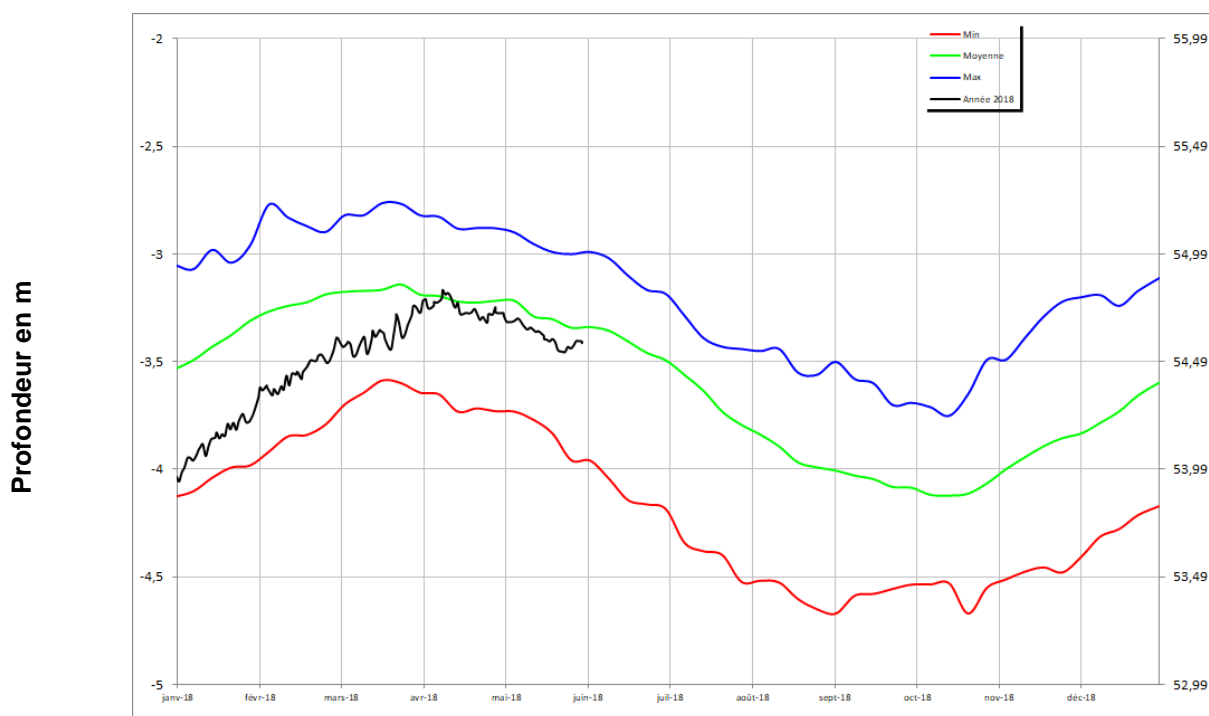
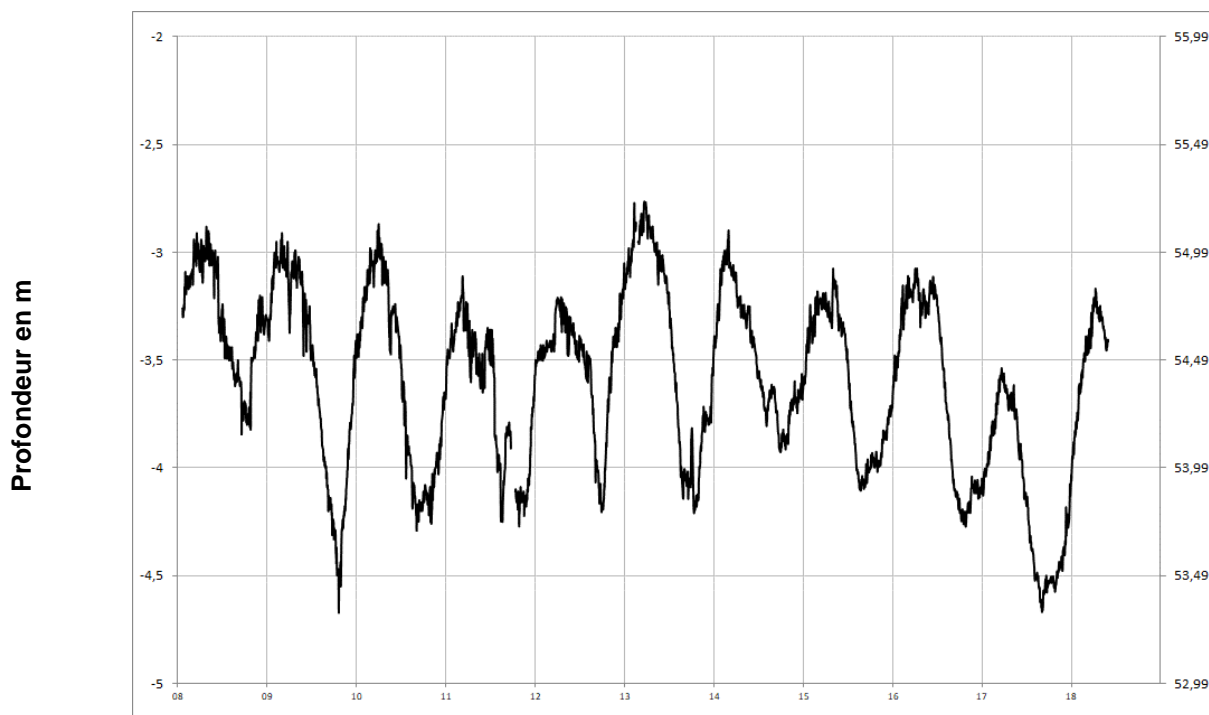
LA CORNUAILLE 04532X0051/PZ





Socle

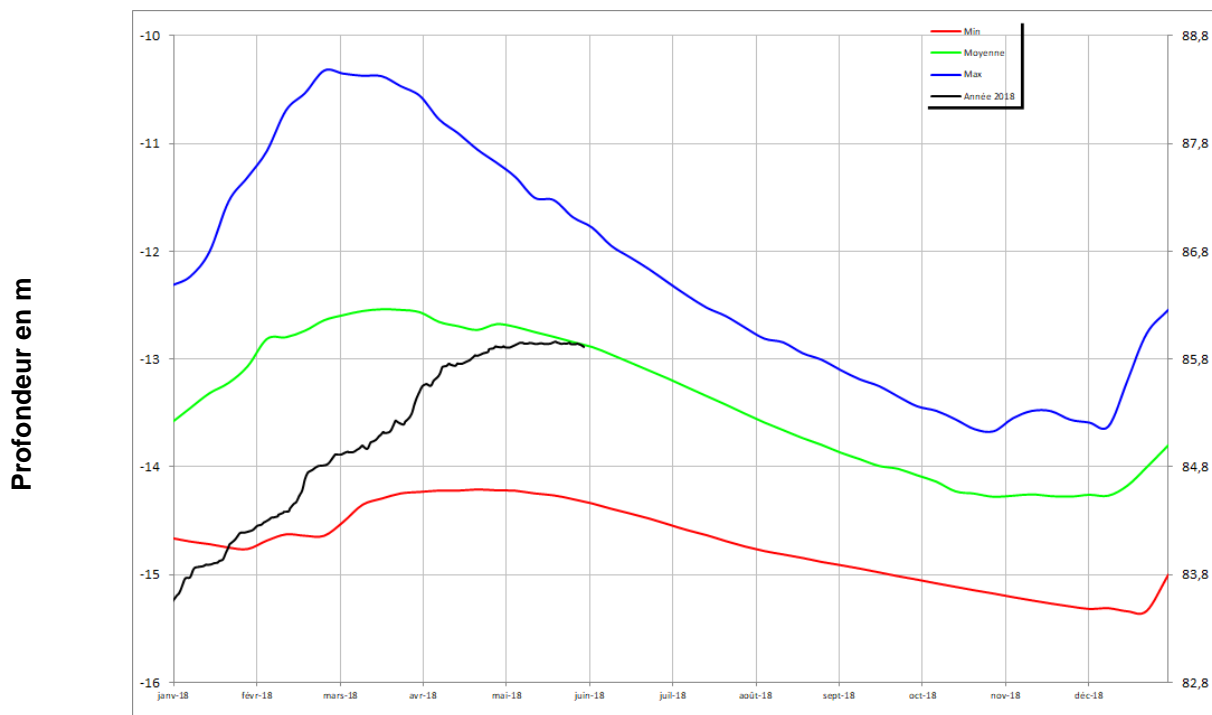
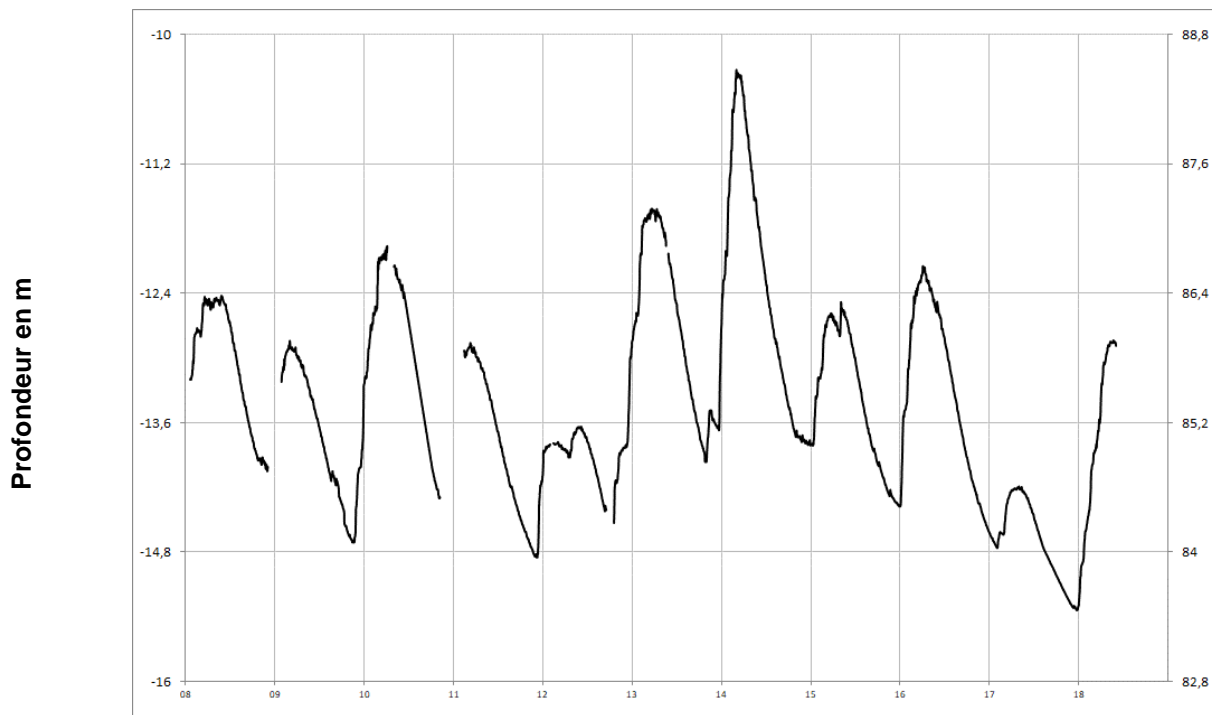
SAINT LAMBERT LA POTHERIE 04541X0016/PZ





Socle

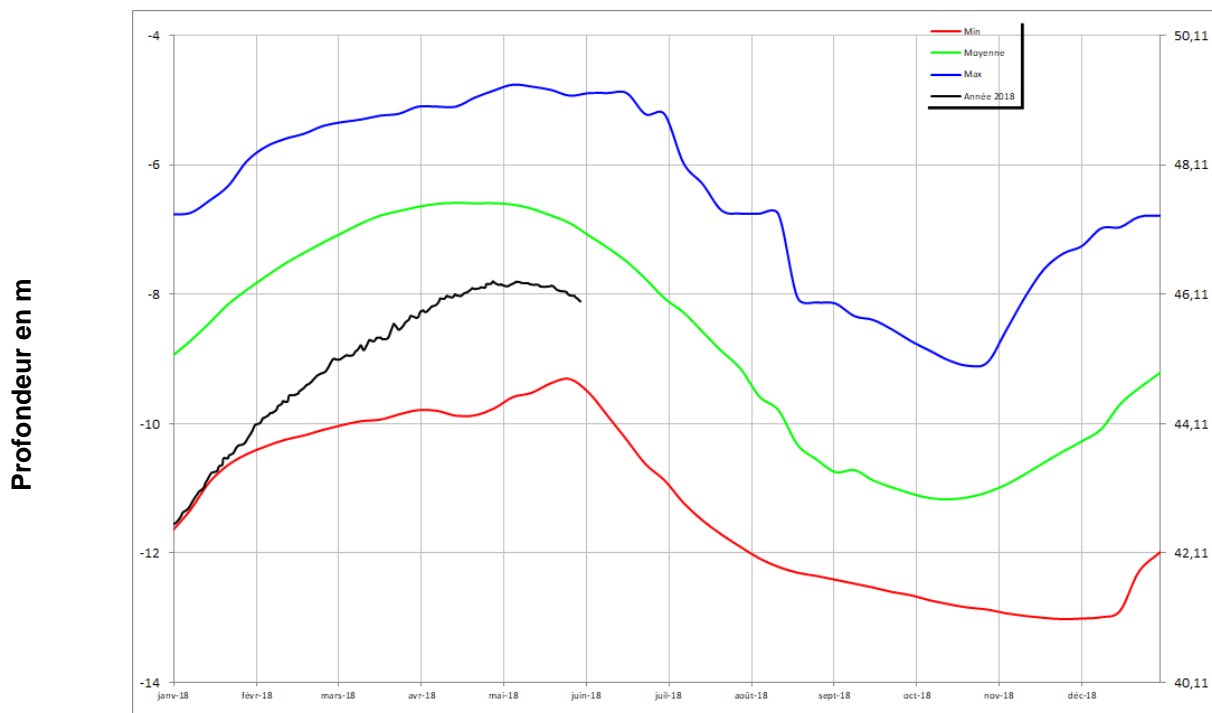
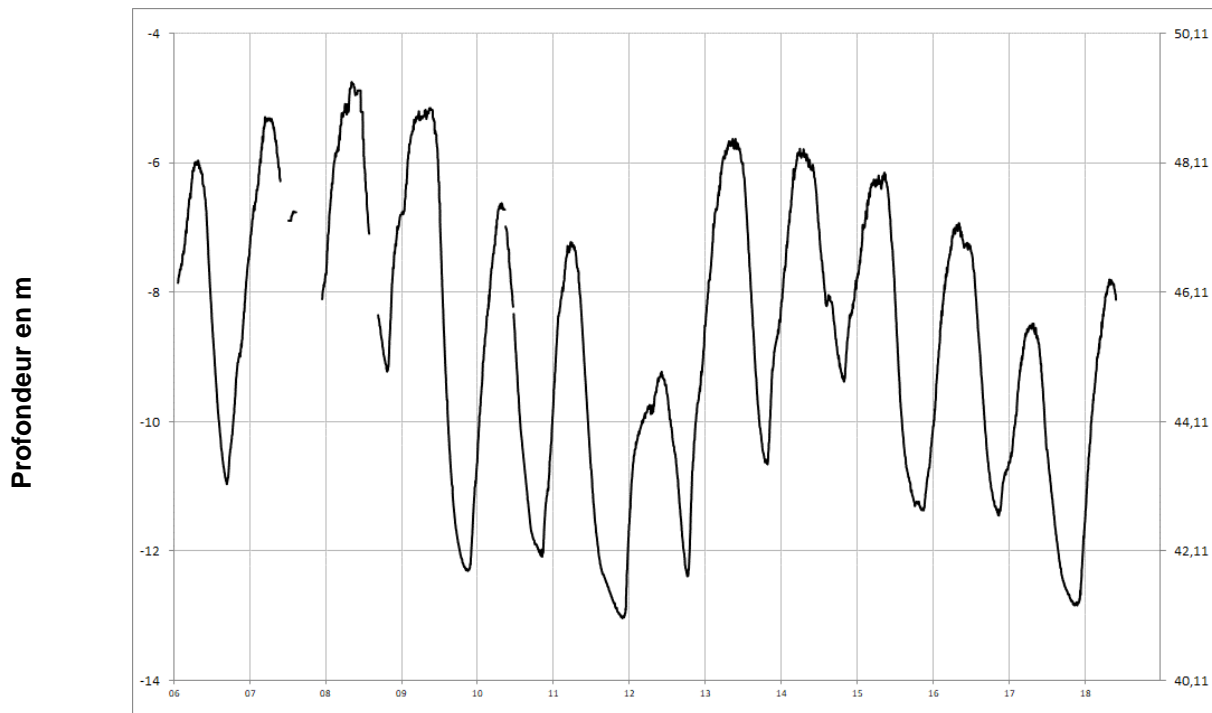
SAINT PIERRE MONTLIMART 04831X0035/PZ





Socle

CHAMPTÉUSSE-SUR-BACONNE 04231X0089/PZ





Socle

SAINT MACAIRE EN MAUGES 05101X0129/PZ

