

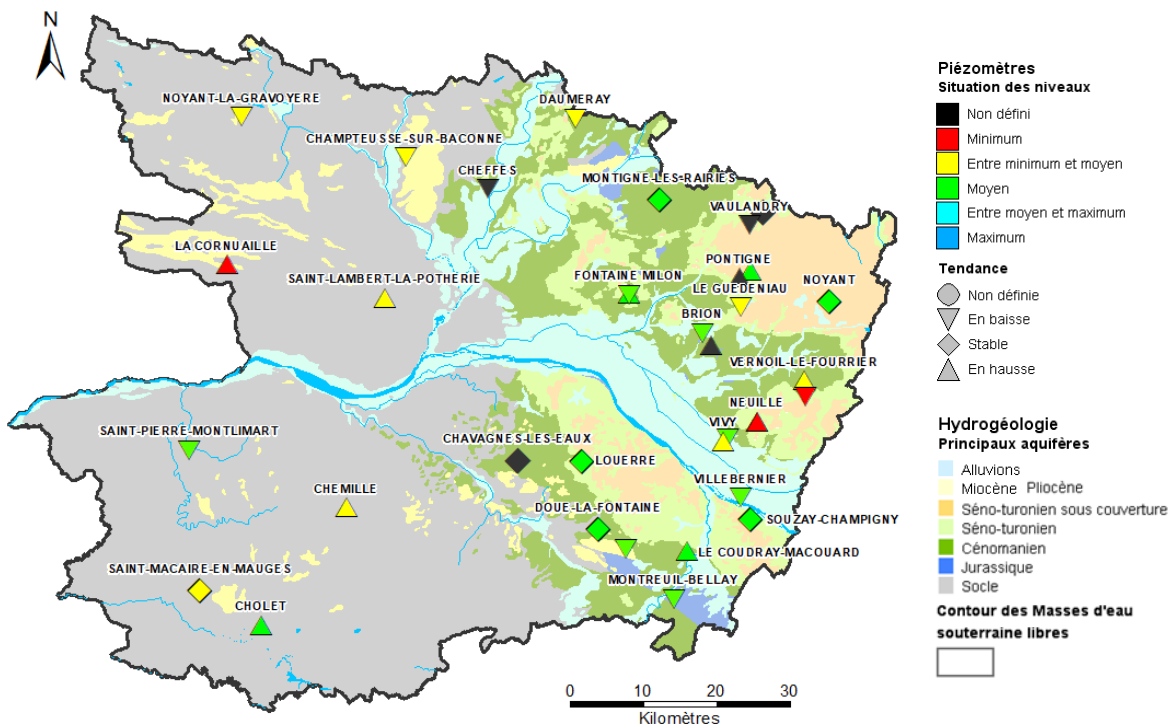
Département : Maine-et-Loire (49)
Date : 1^{er} novembre 2018

Le BRGM – Service Géologique Régional des Pays de la Loire – gère depuis 2003 le réseau de suivi piézométrique patrimonial du département du Maine-et-Loire.

Depuis fin 2016, ce réseau comporte 35 ouvrages répartis de manière à suivre les aquifères majeurs à l'échelle départementale et ceux, plus localisés, qui présentent un enjeu particulier (faluns du Miocène, calcaires du Bathonien-Jurassique).

Les données issues de ce réseau sont par ailleurs mises à disposition et téléchargeables sur le site internet public www.ades.eaufrance.fr. ADES est la banque nationale d'Accès aux Données sur les Eaux Souterraines.

Situation piézométrique au 1^{er} novembre 2018



En octobre, la période de vidange des ressources en eau souterraine s'est poursuivie. Les niveaux piézométriques suivis connaissent une baisse naturelle depuis fin juin. Sous l'effet des précipitations et du rafraîchissement des températures, le niveau des nappes les plus réactives tend déjà à se stabiliser.

Dans les grands réservoirs sédimentaires (nappe du Cénomaniens et du Séno-Turonien), la hausse des niveaux piézométriques enregistrée est principalement liée au retour à l'équilibre naturel des niveaux piézométriques après l'arrêt des prélèvements). Ces hausses concernent les chroniques enregistrées à Pontigné et Noyant pour la nappe du Séno-Turonien, à Neuillé, la Fontaine-Milon, Vernoiil, Vivy, le Coudray-Macouard pour la nappe du Cénomaniens et à Longué-Jumelles pour celle du Jurassique.

A début novembre, la période de vidange des nappes est en cours. Les niveaux piézométriques restent majoritairement équivalents aux moyennes calculées (2004-2017).



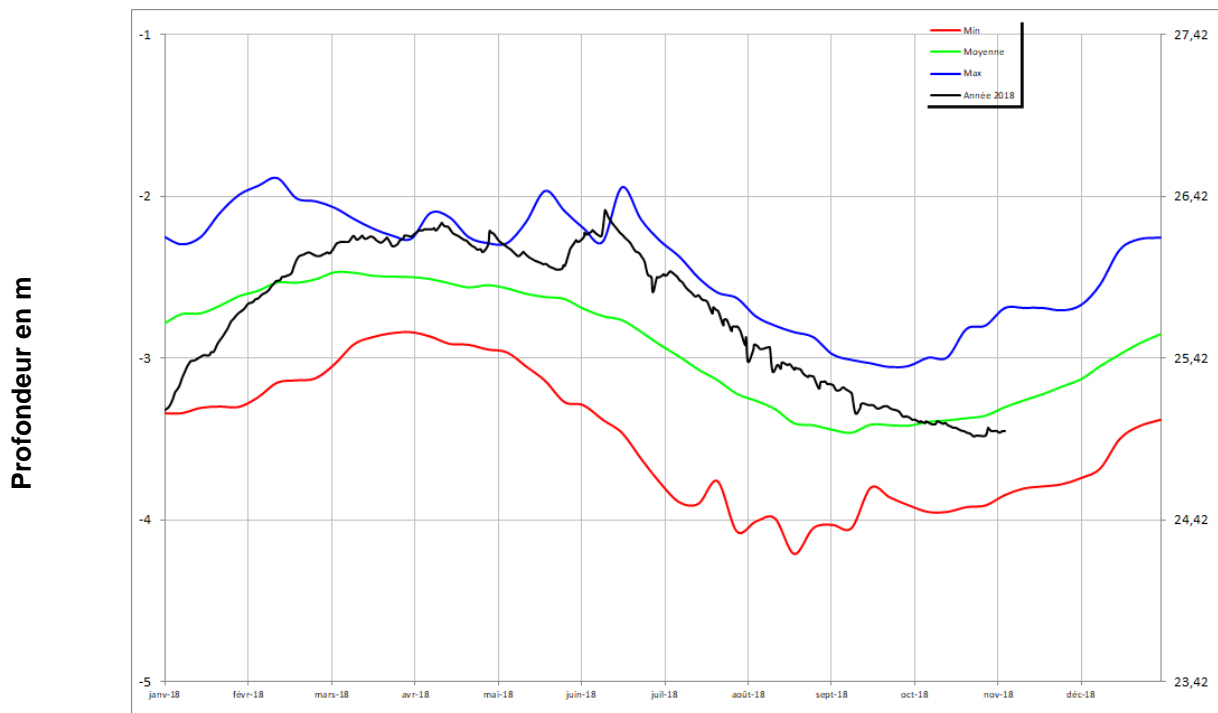
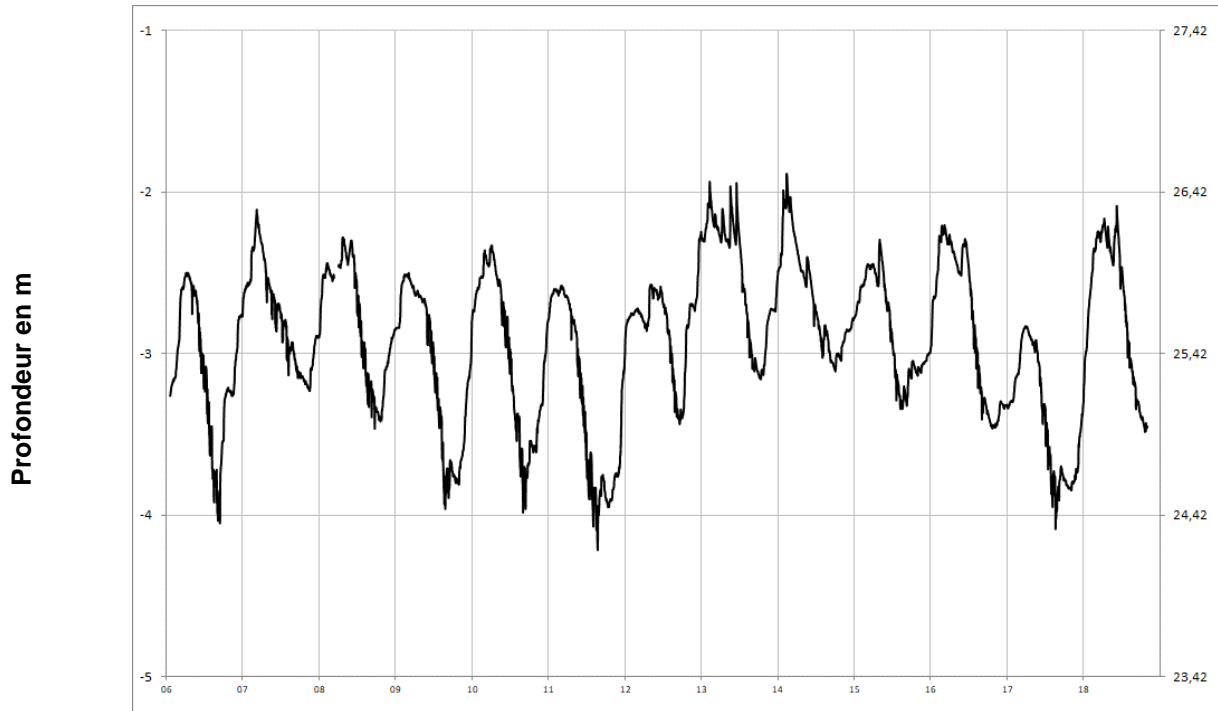
Chroniques piézométriques au 1^{er} novembre 2018

Seules les chroniques permettant d'illustrer la situation sont reportées.

L'ensemble des données de suivi de ce réseau est consultable et téléchargeable sur : www.ades.eaufrance.fr.

Alluvions de la Loire

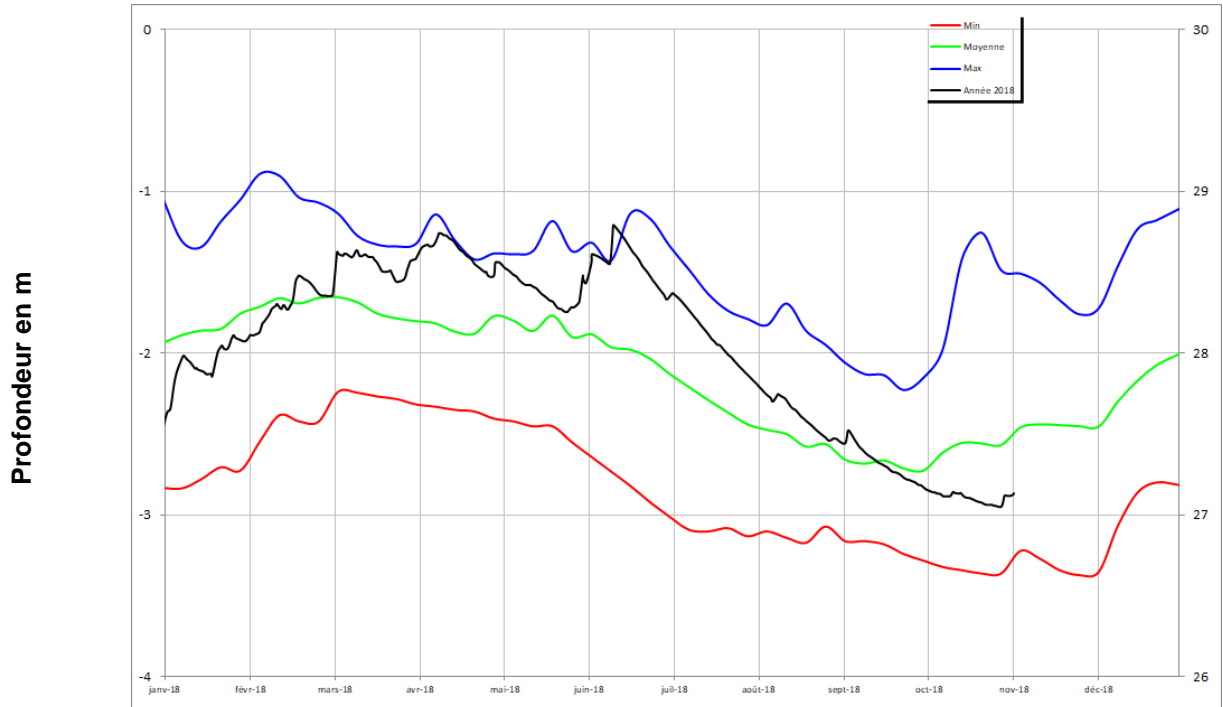
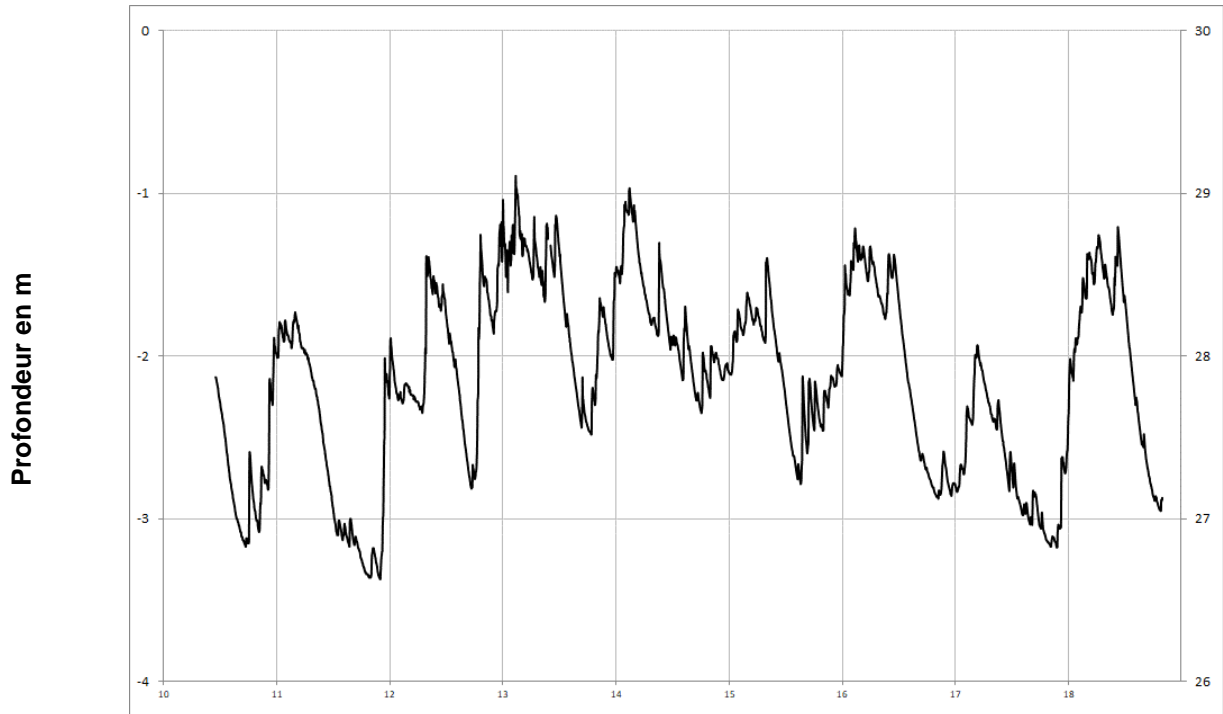
VILLEBERNIER 04854X0257/PZ





Alluvions de la Loire

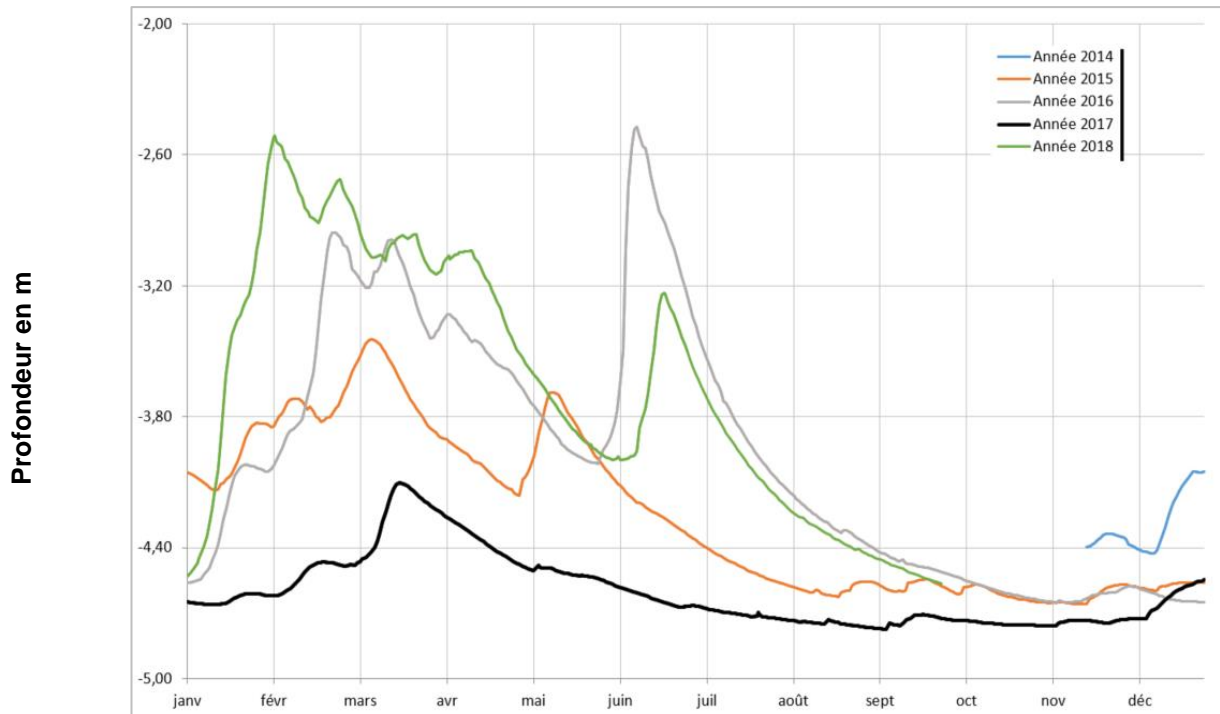
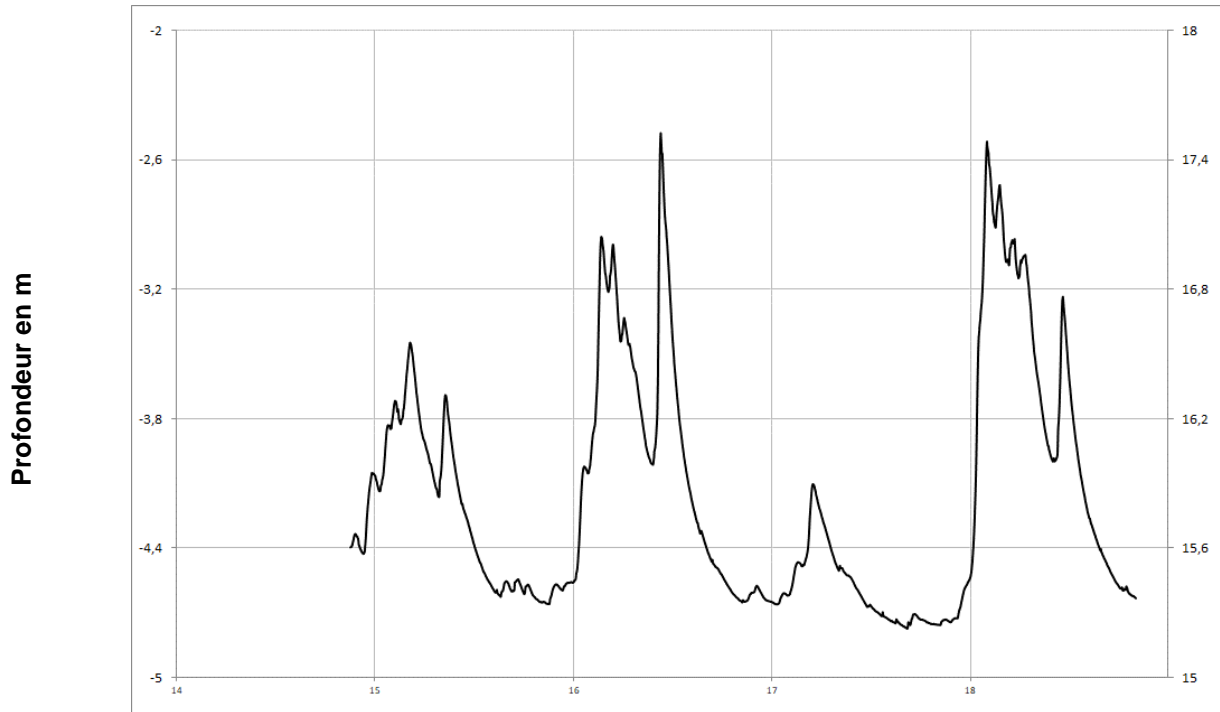
VIVY
04854X0296/P





Alluvions de la Sarthe

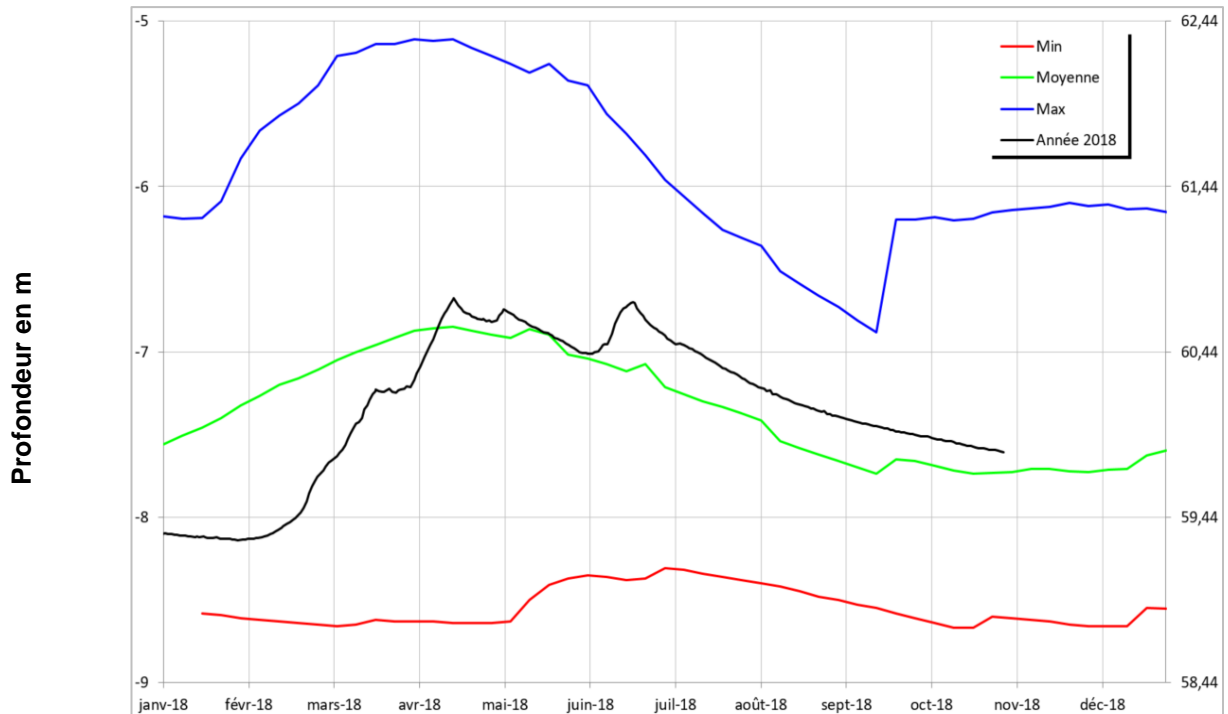
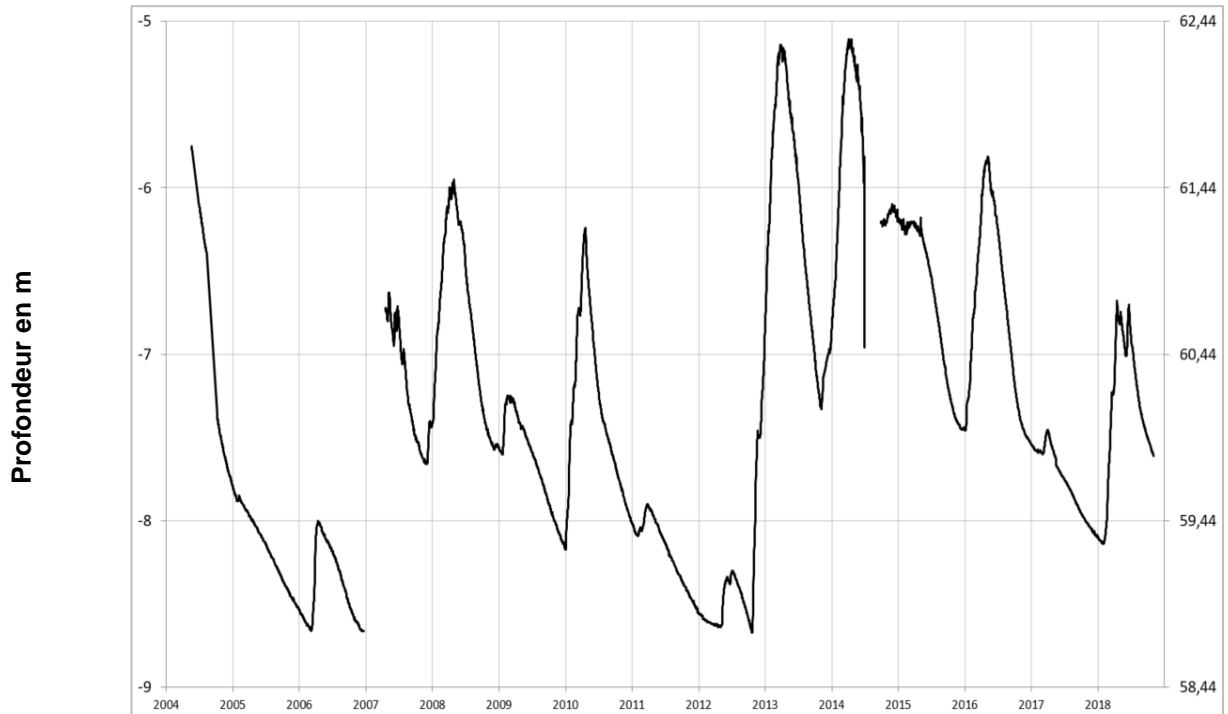
CHEFFES
04233X0066/P





Miocène (faluns)

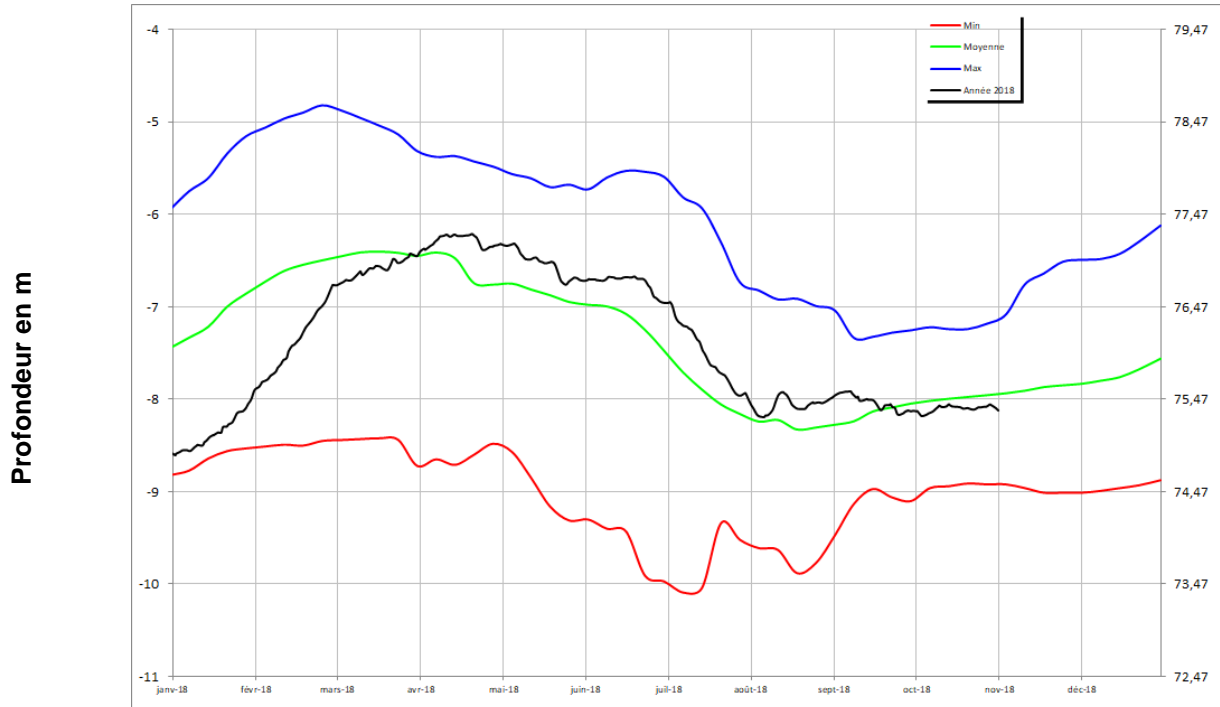
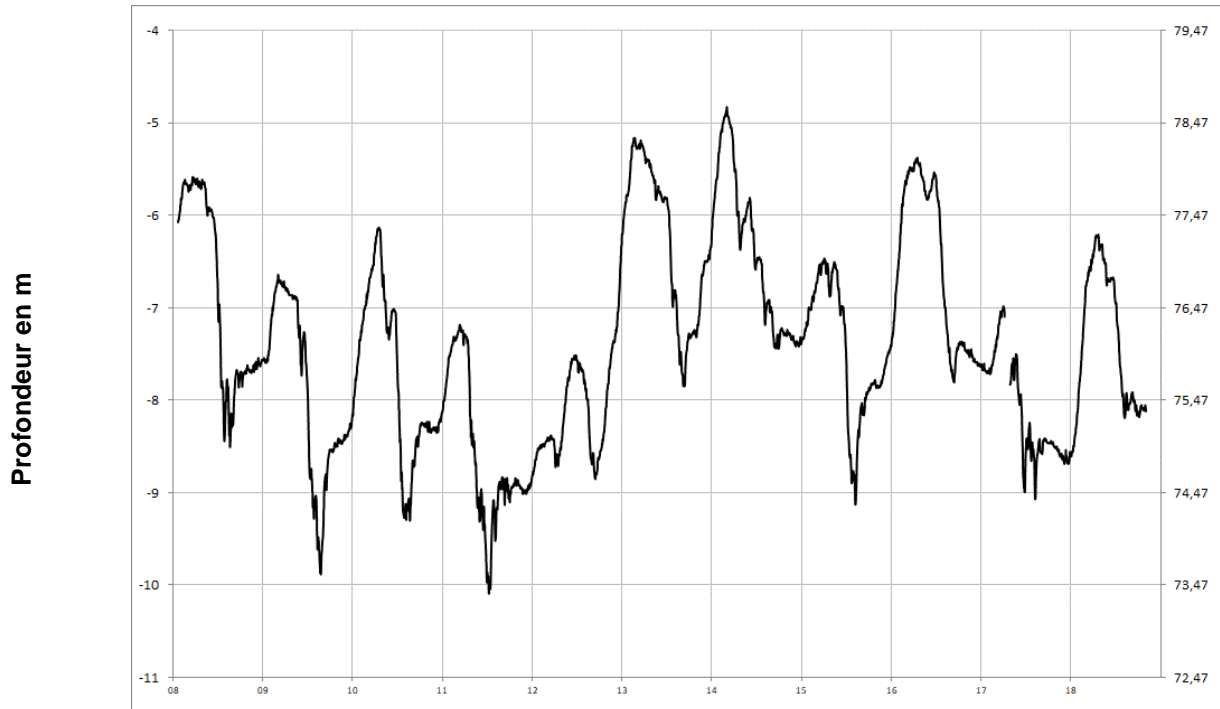
DOUE LA FONTAINE
04856X0084/F





Turonien

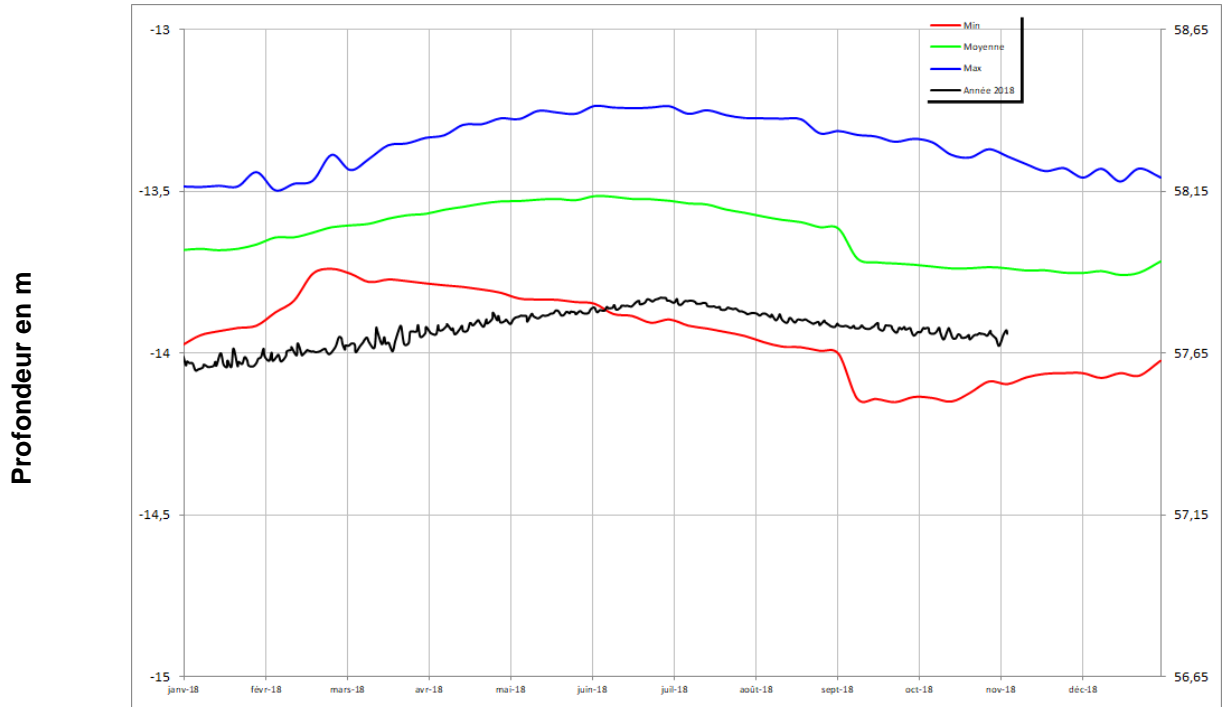
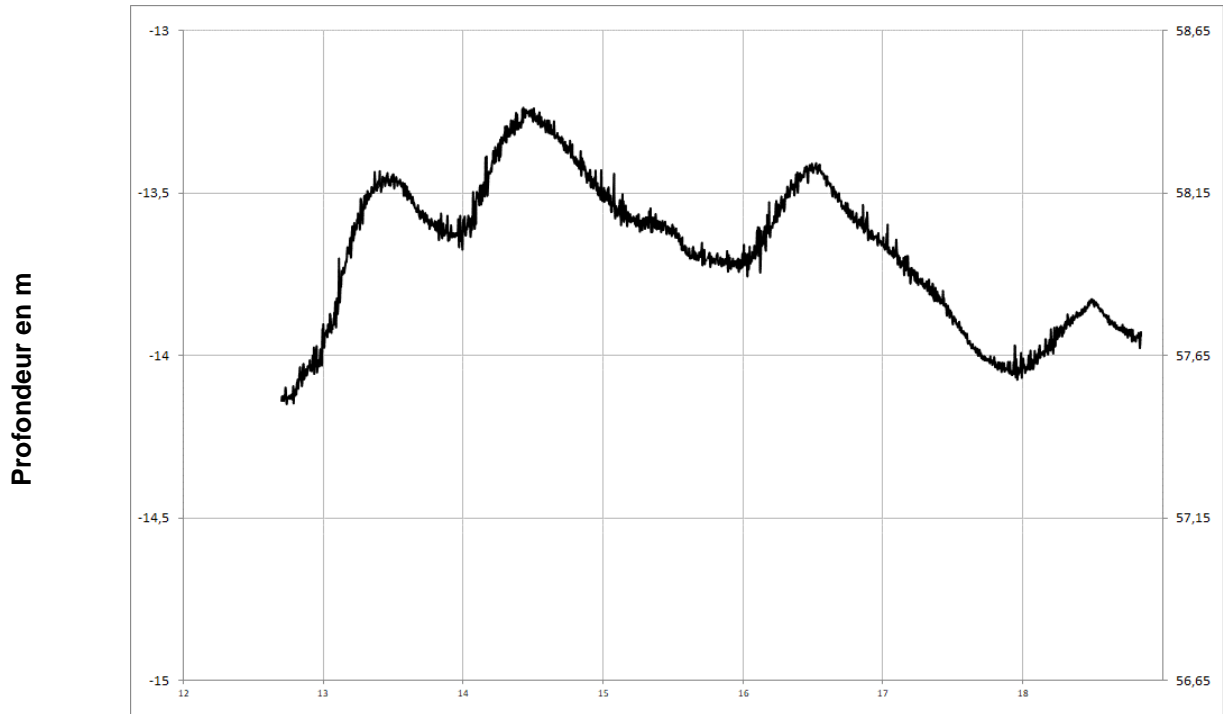
NOYANT
04562X0074/PZ





Turonien

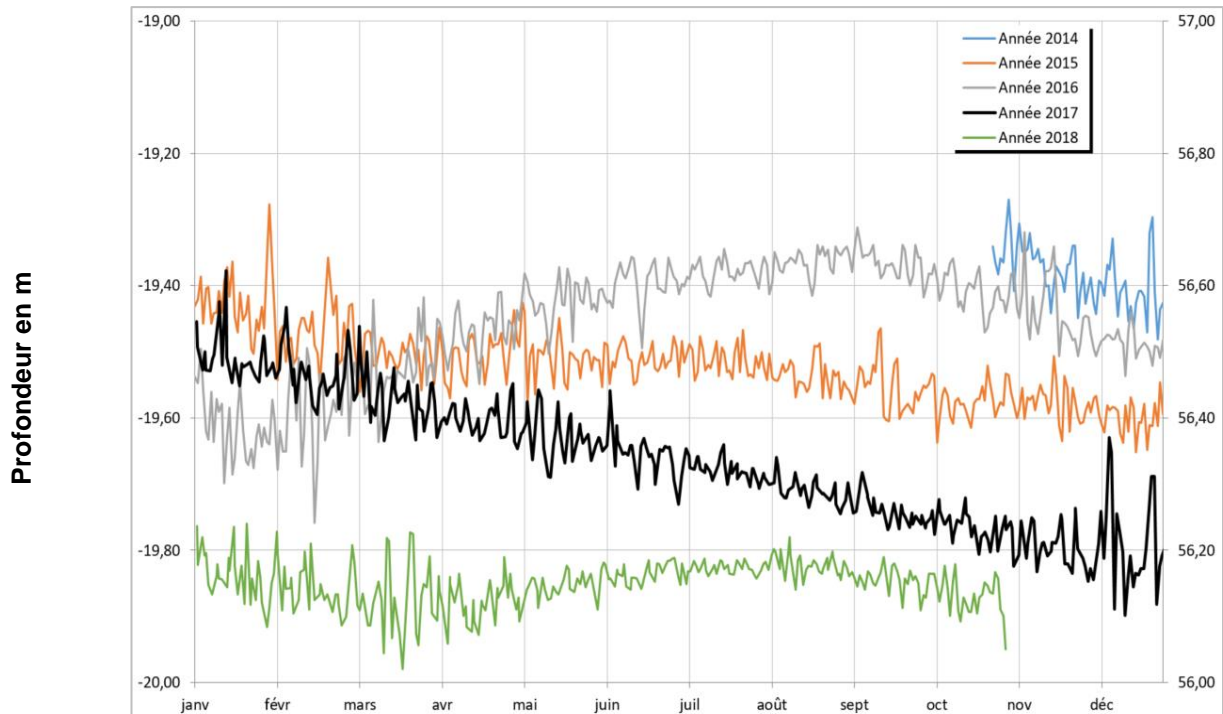
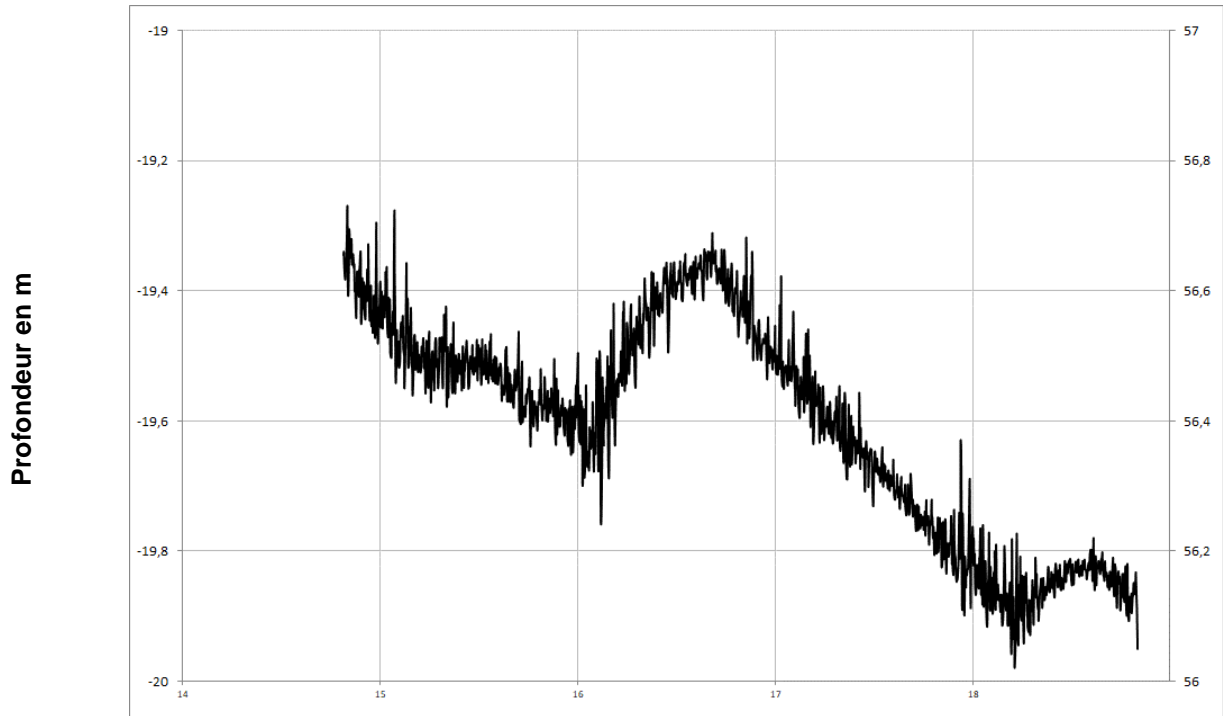
LE GUEDENIAU
04554X0026/PZ





Turonien

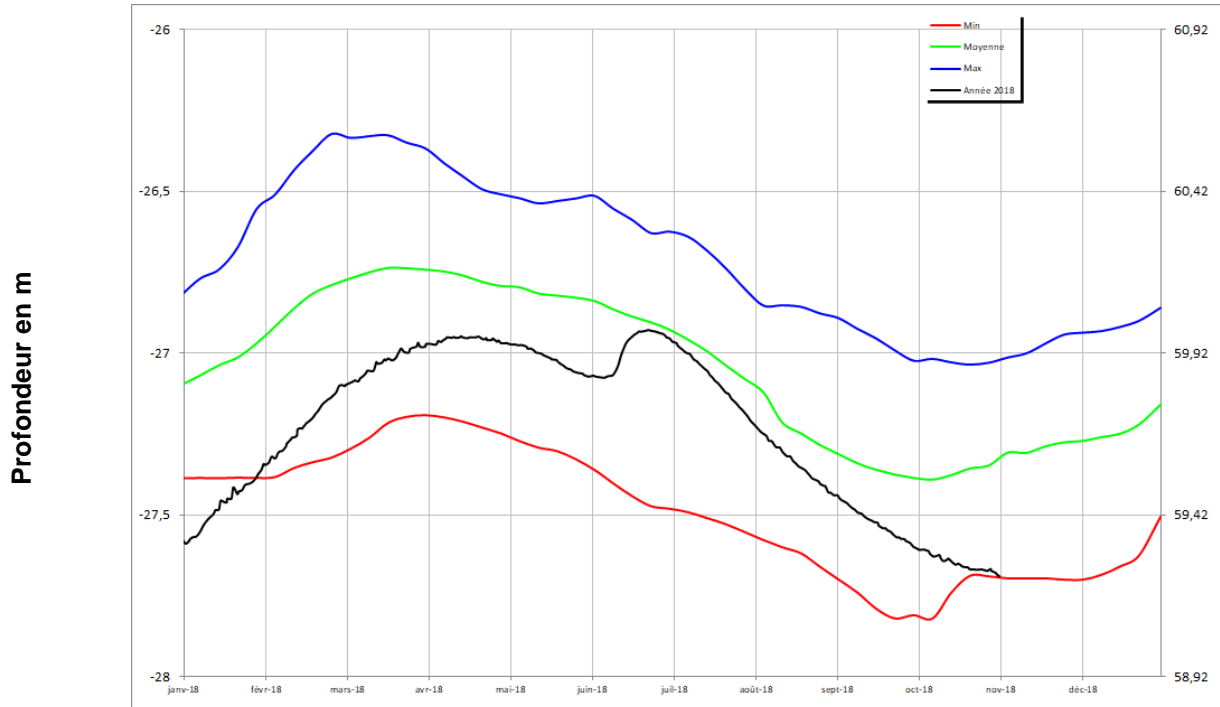
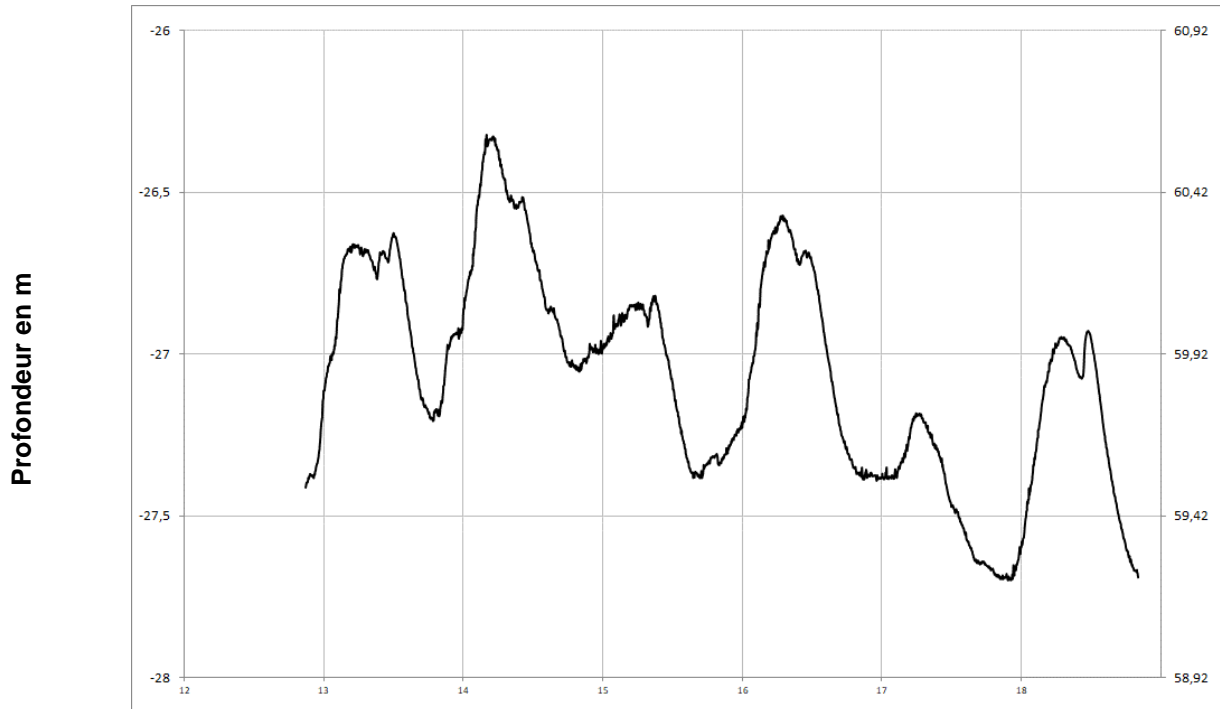
VAULANDRY
04248X0053/PZ





Turonien

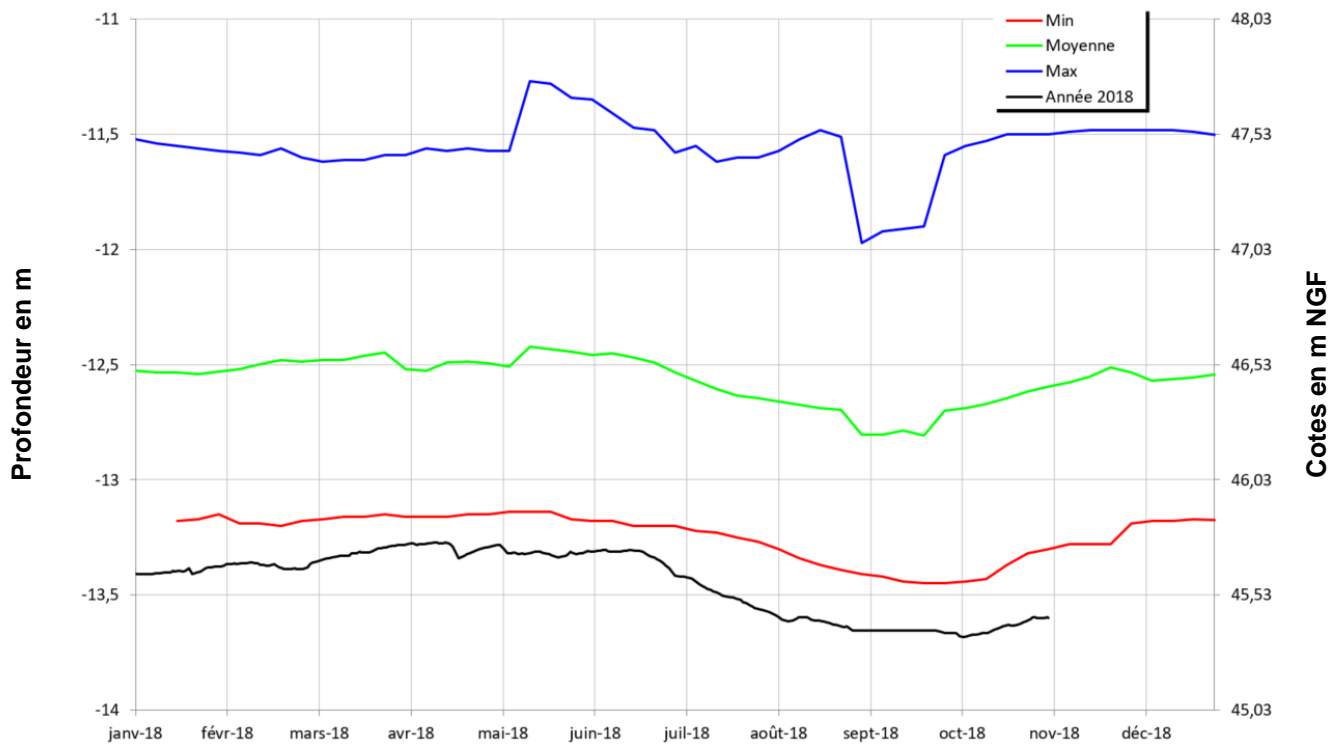
VERNOIL-LE-FOURRIER
04565X0076/PZ





Turonien

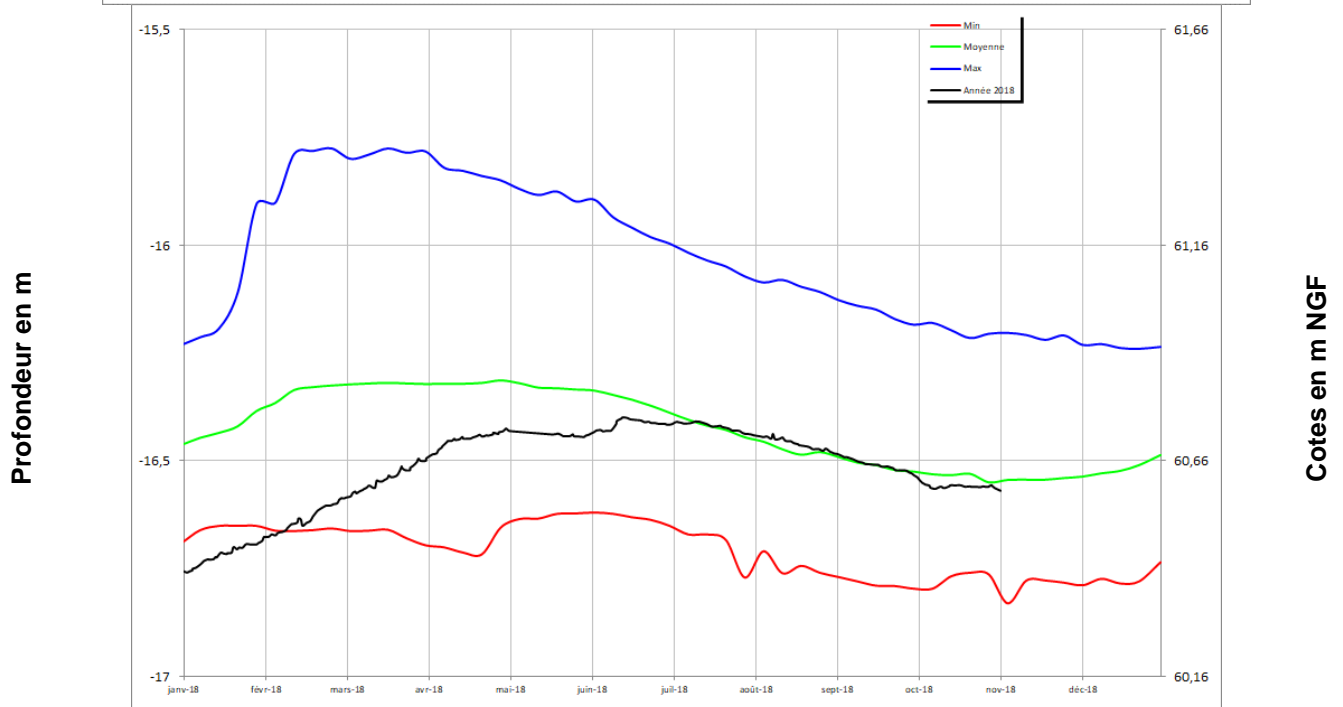
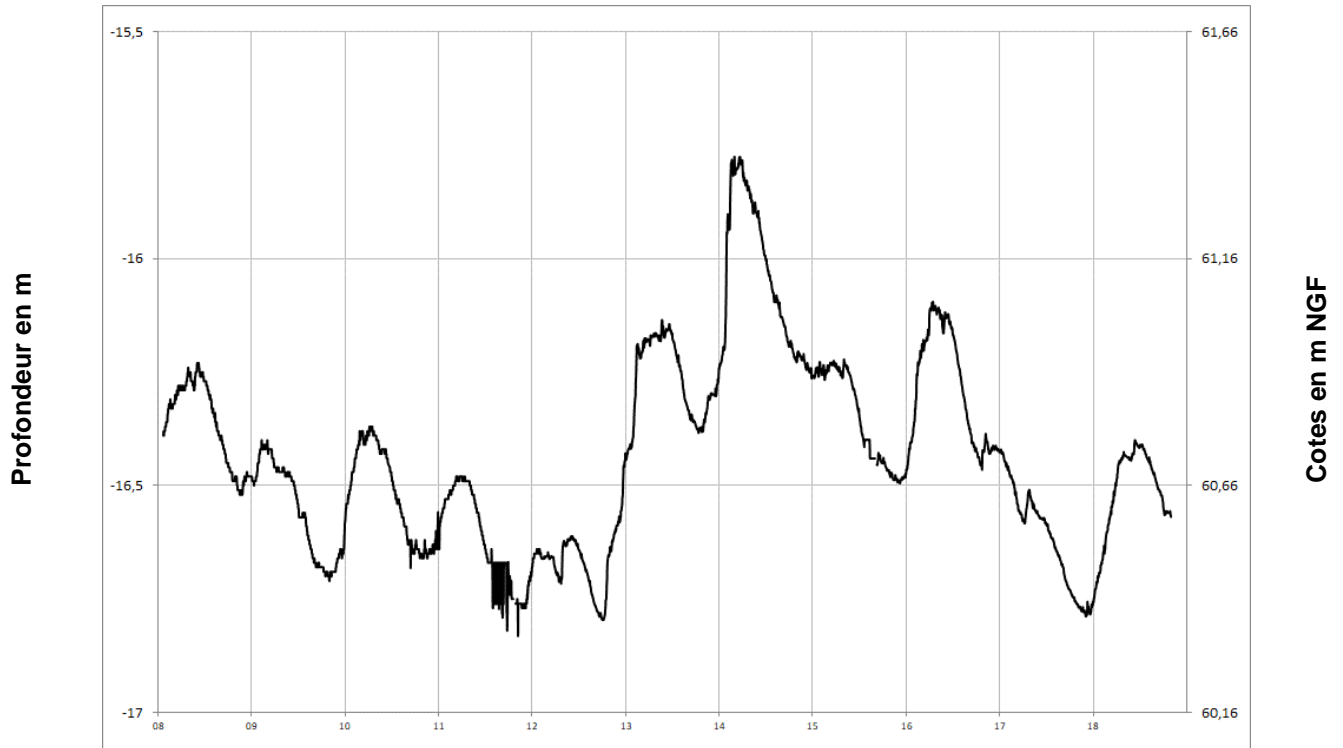
NEUILLE
04558X0072/AEP





Turonien

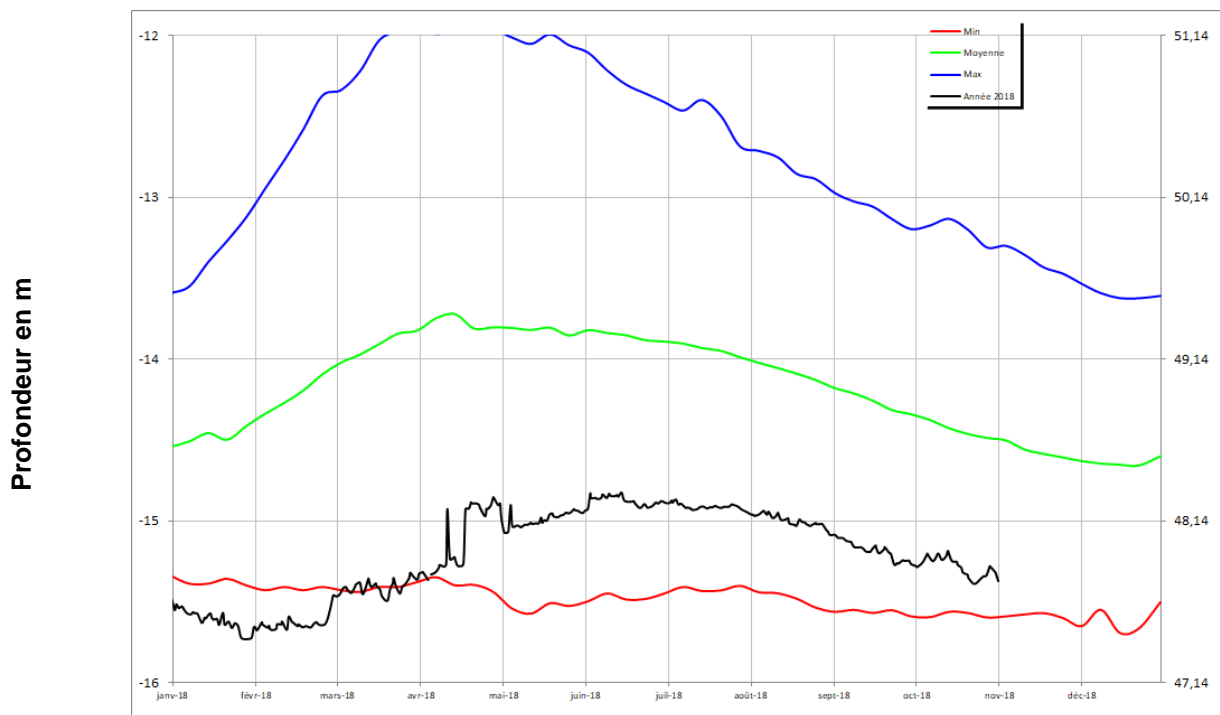
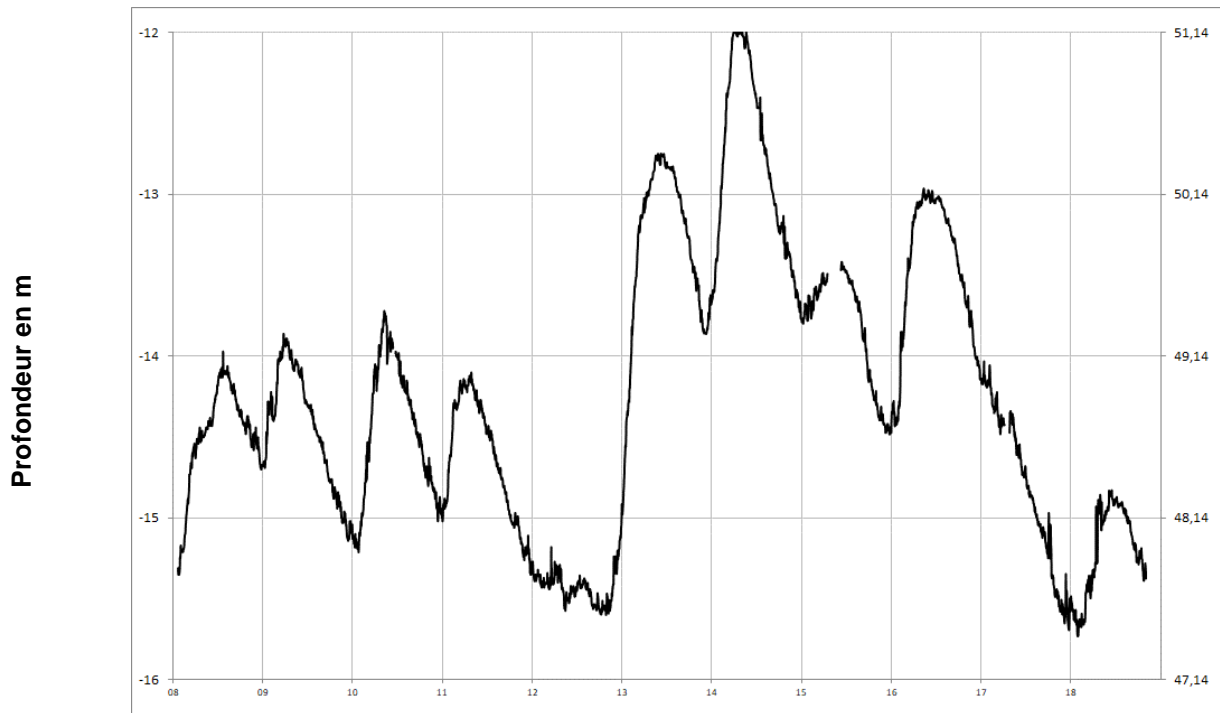
LOUERRE
04851X0091/PZ





Cénomaniens (sables)

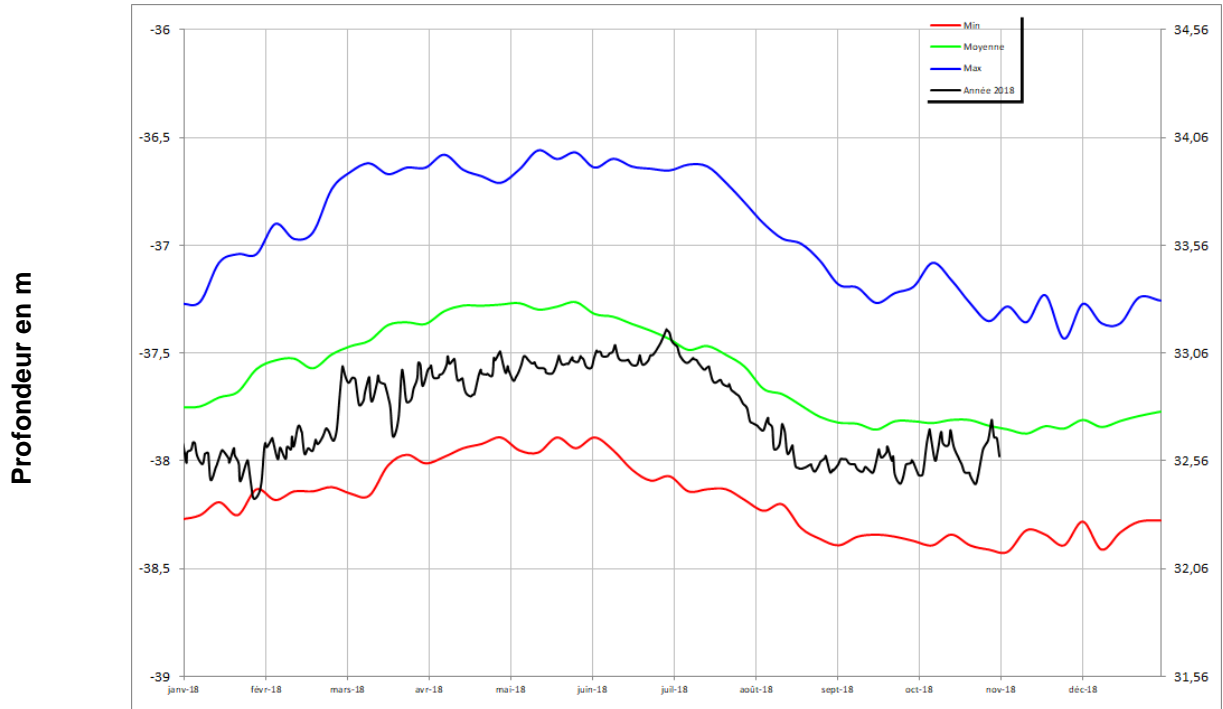
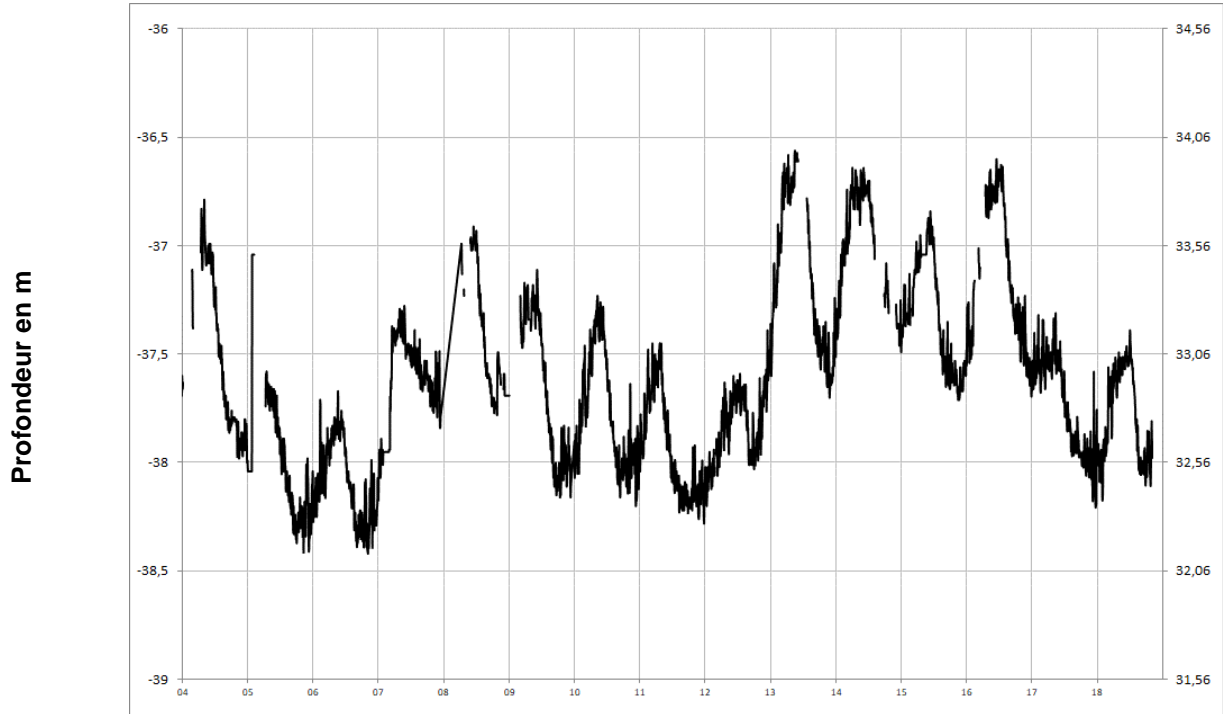
DAUMERAY
03925X0017/PZ





Cénomaniens (sables)

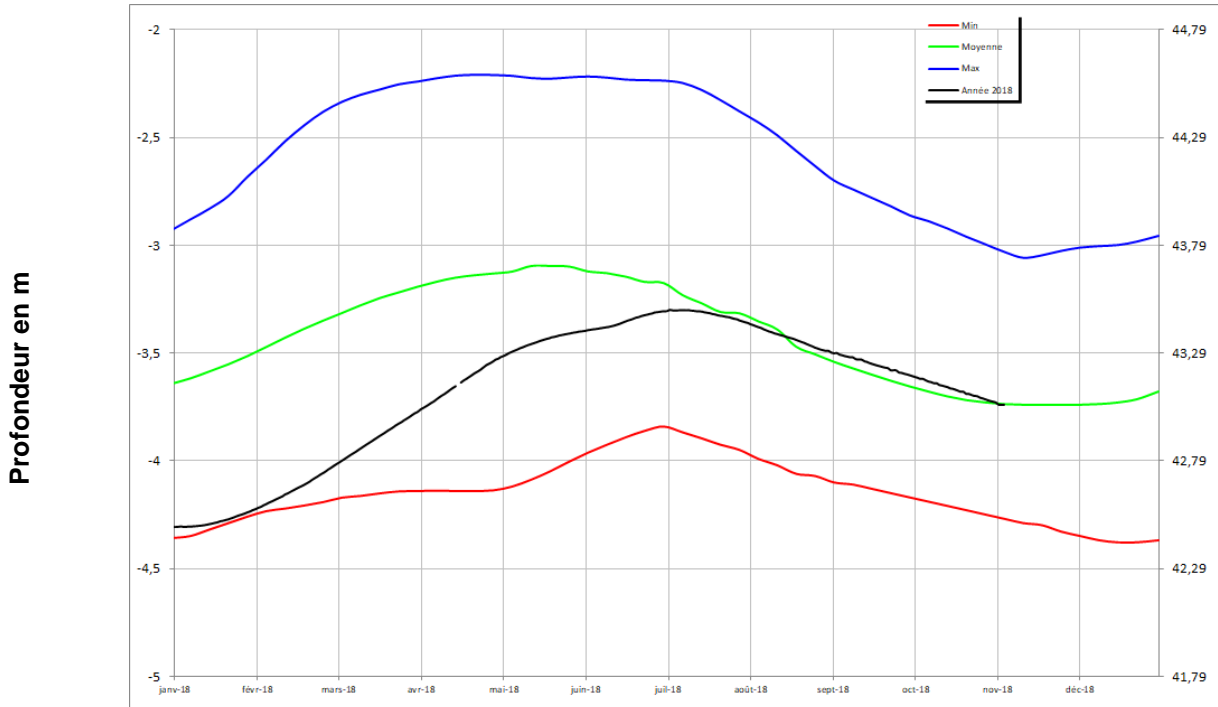
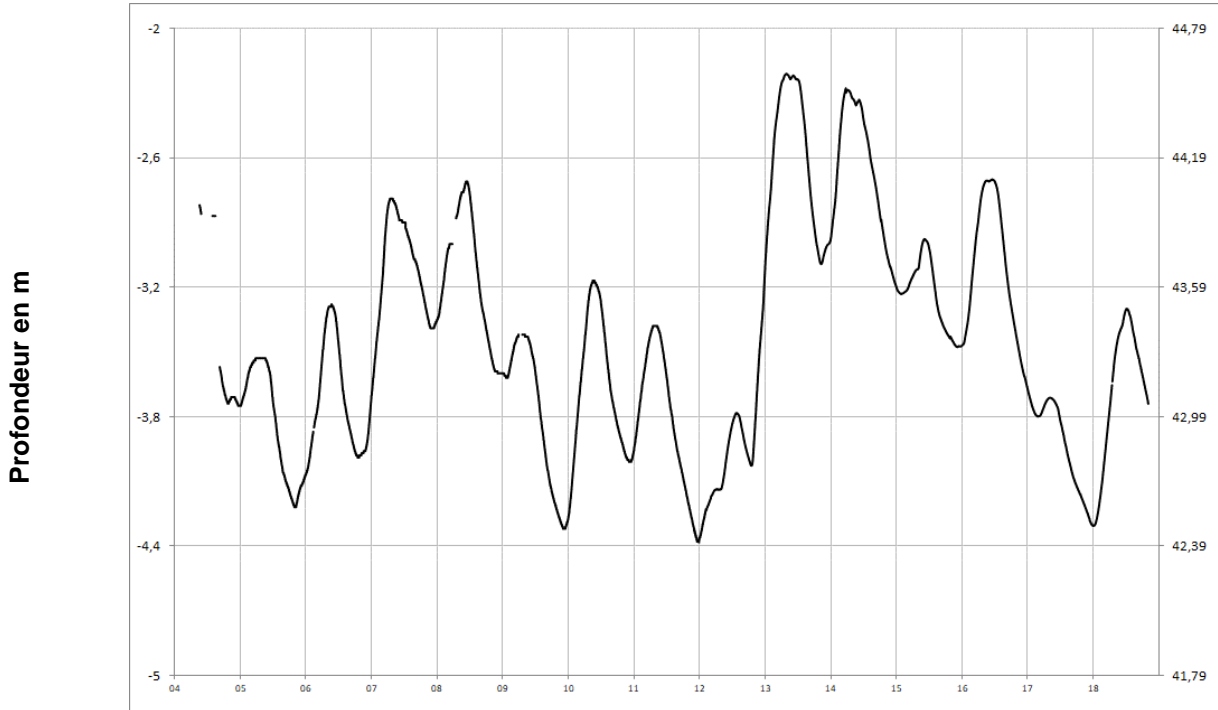
MONTIGNE LES RAIRIES
04242X0053/F





Cénomaniens (sables)

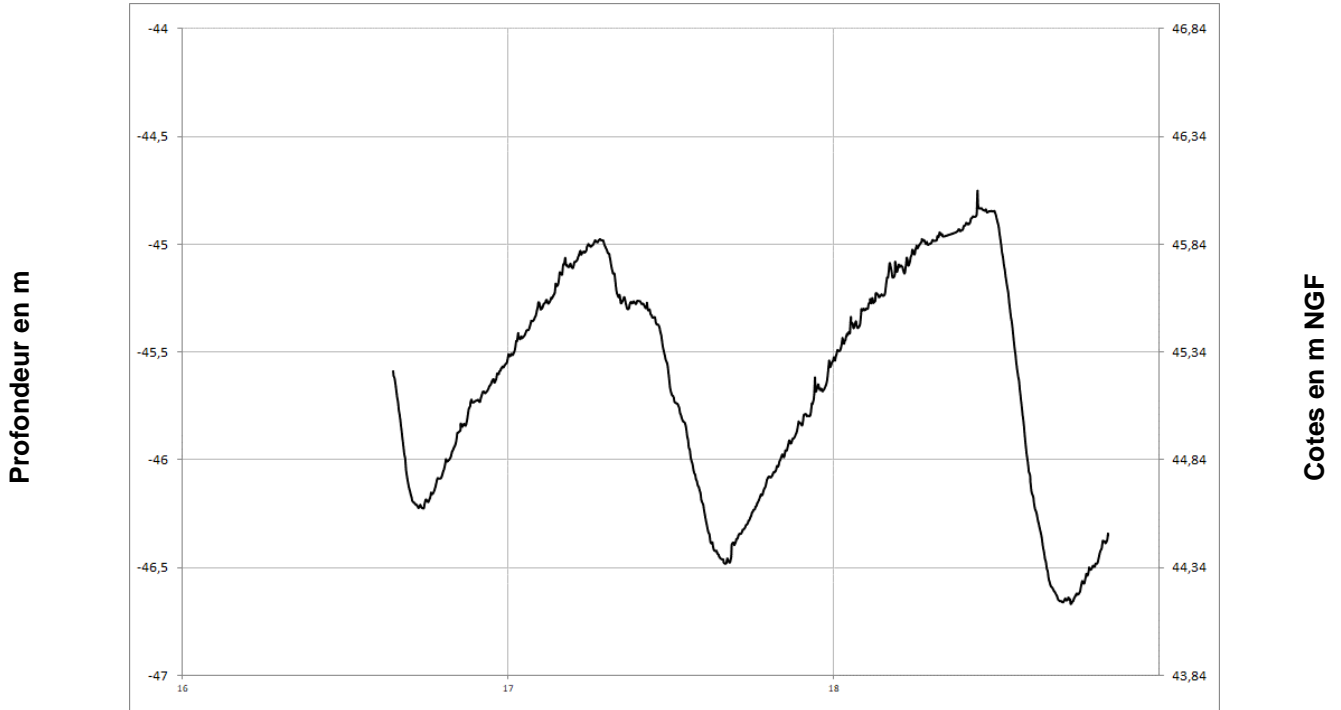
BRION
04553X0023/F





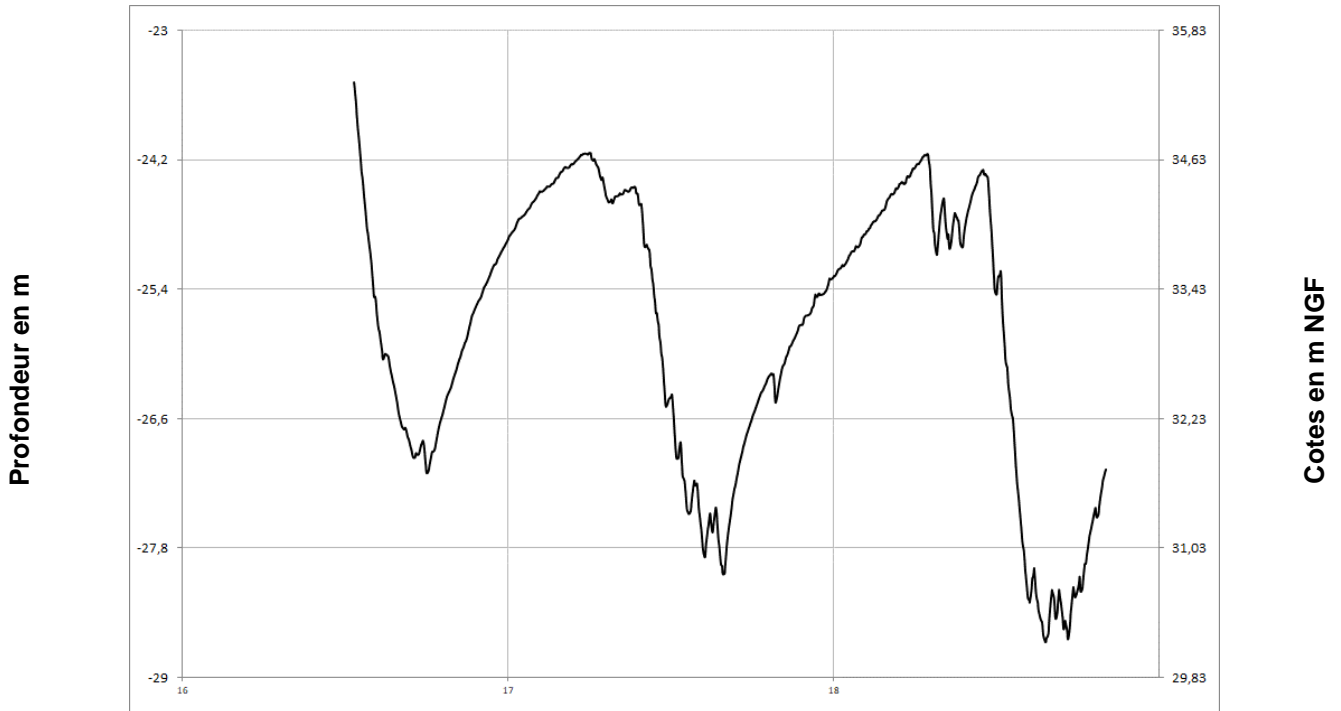
Cénomaniens (sables)

PONTIGNE
04248X0058/PZ



Cénomaniens (sables)

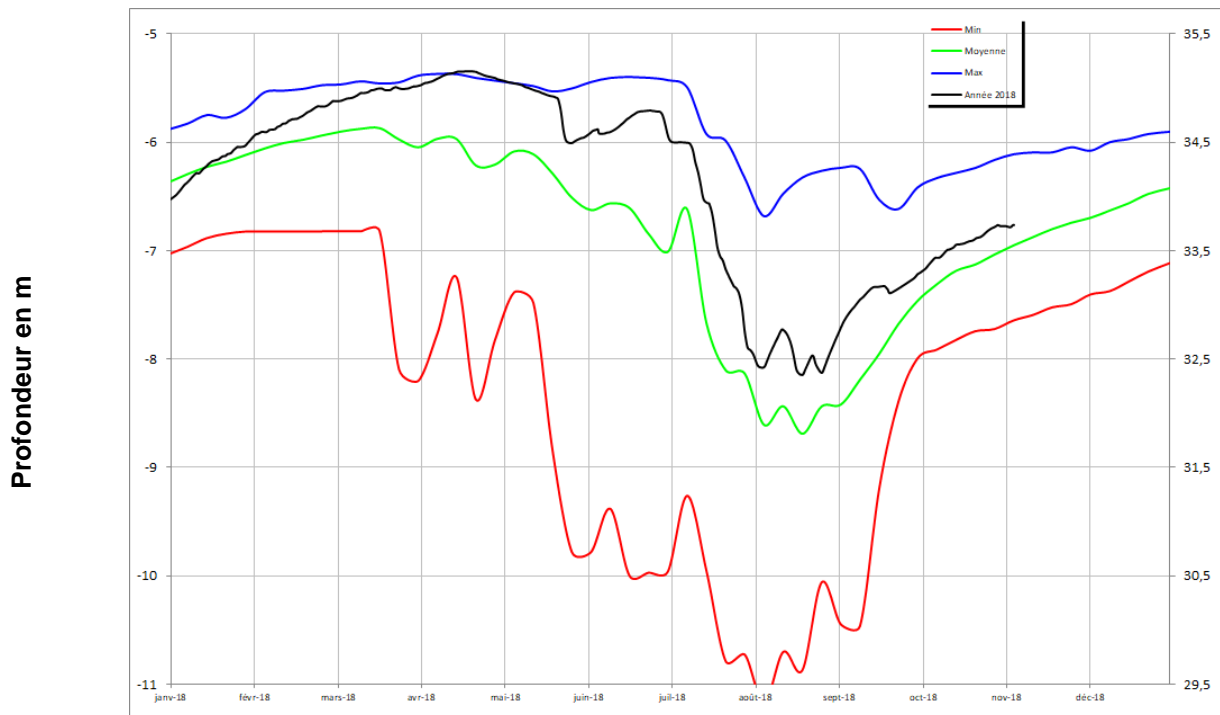
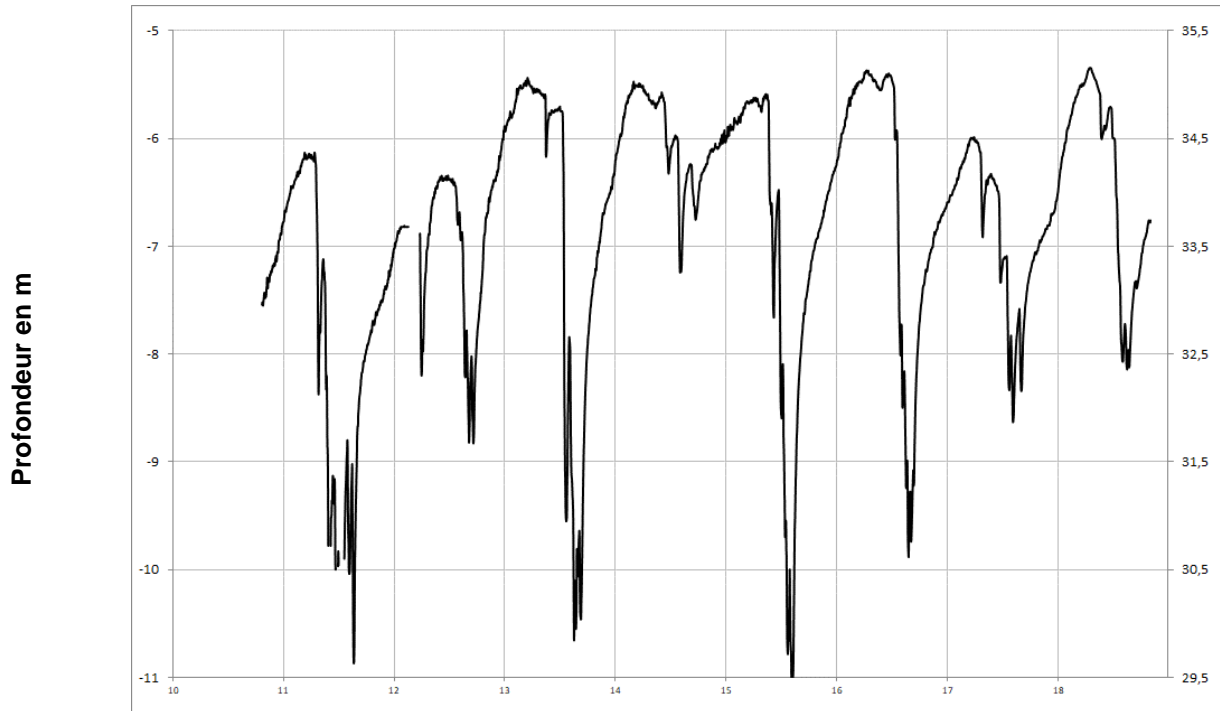
NEUILLE
04558X0125/PZ





Cénomaniens (sables)

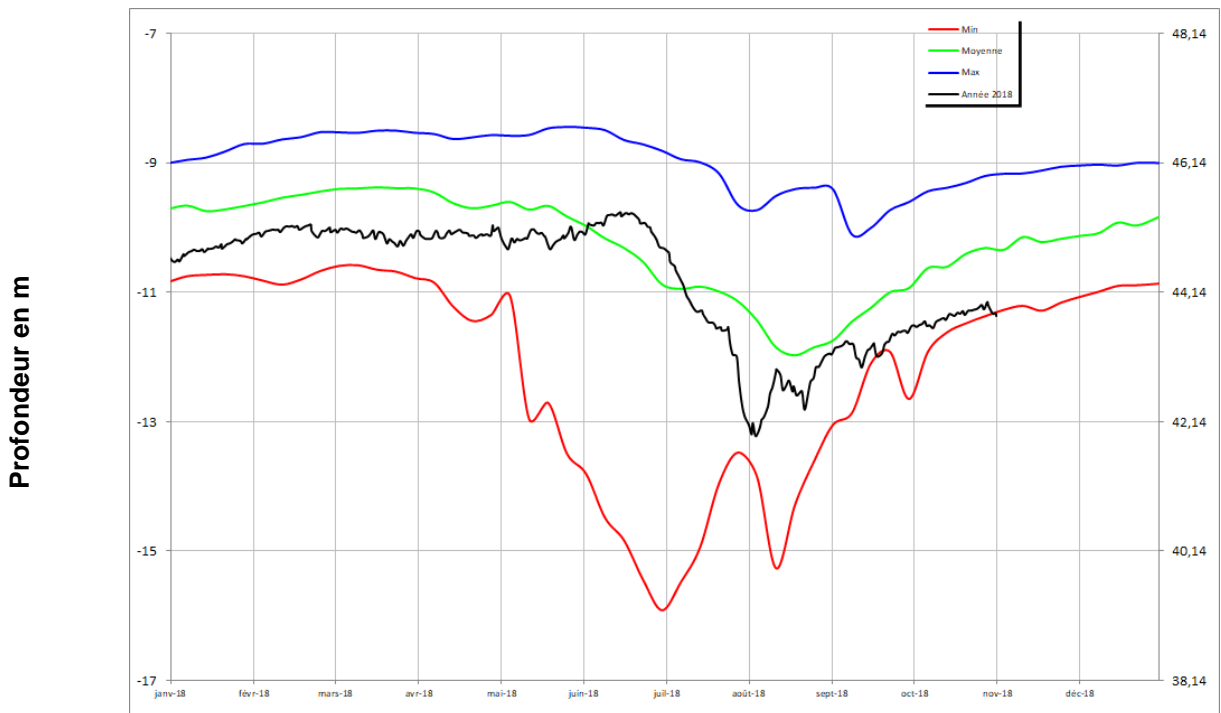
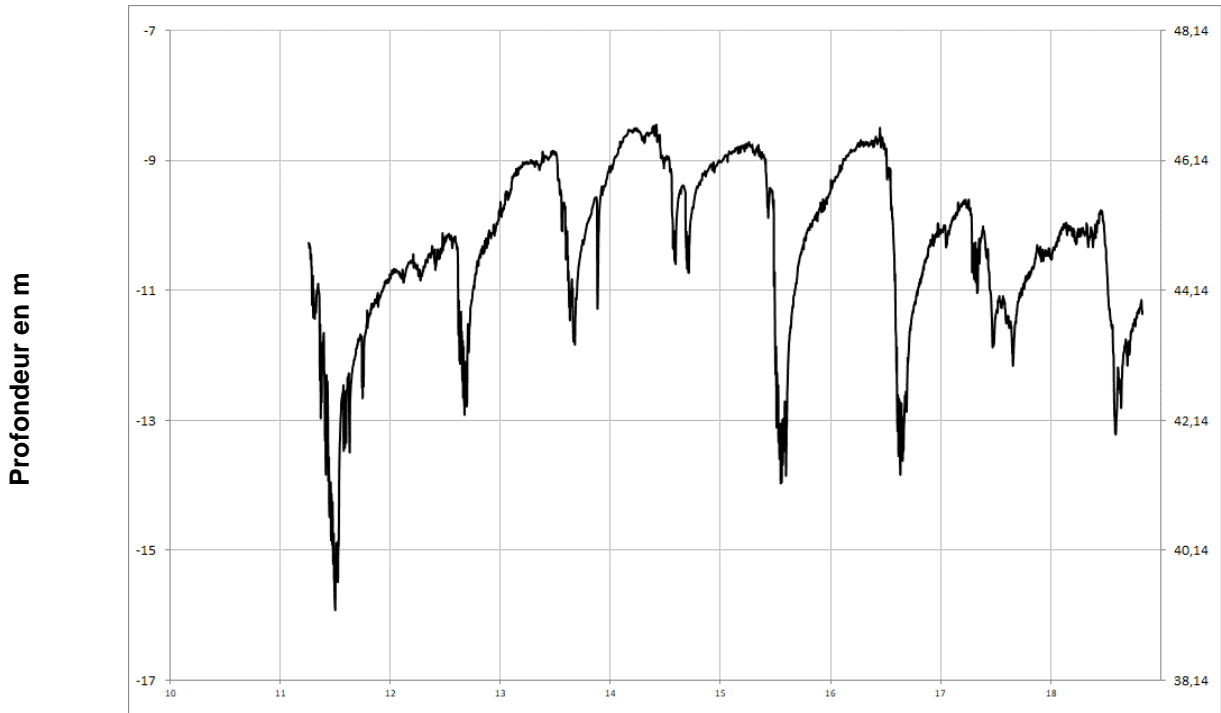
FONTAINE MILON
04552X0110/PZ





Cénomaniens (sables)

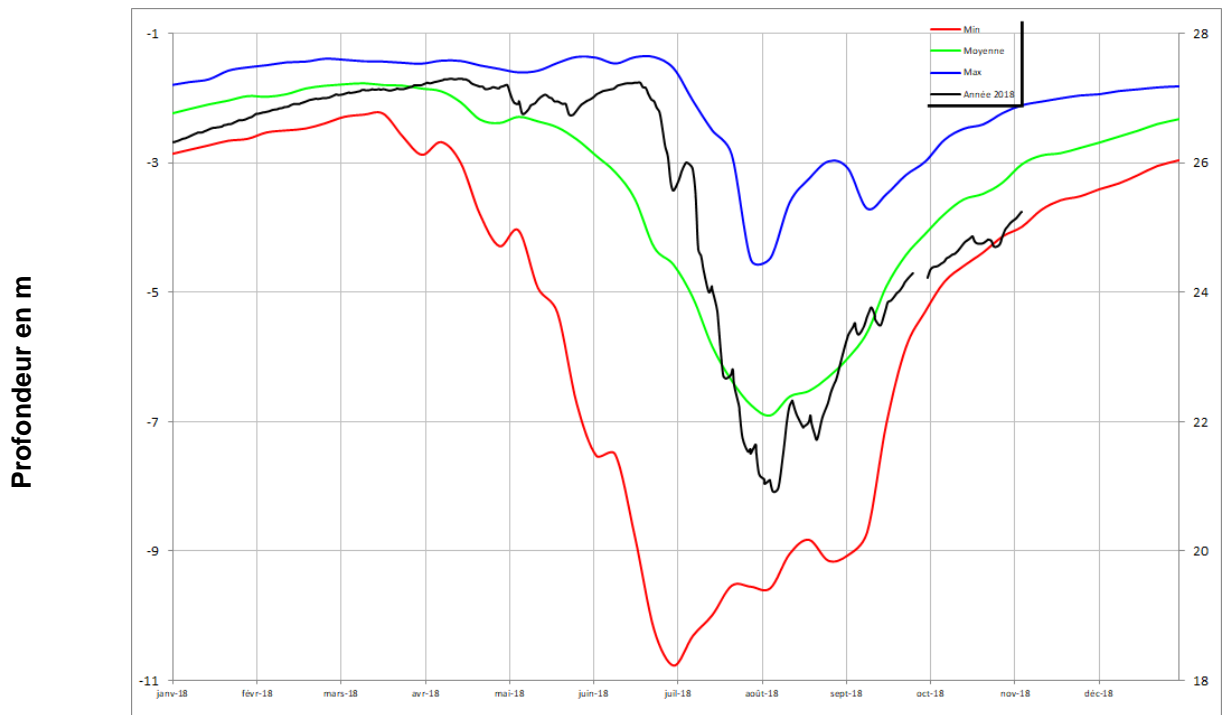
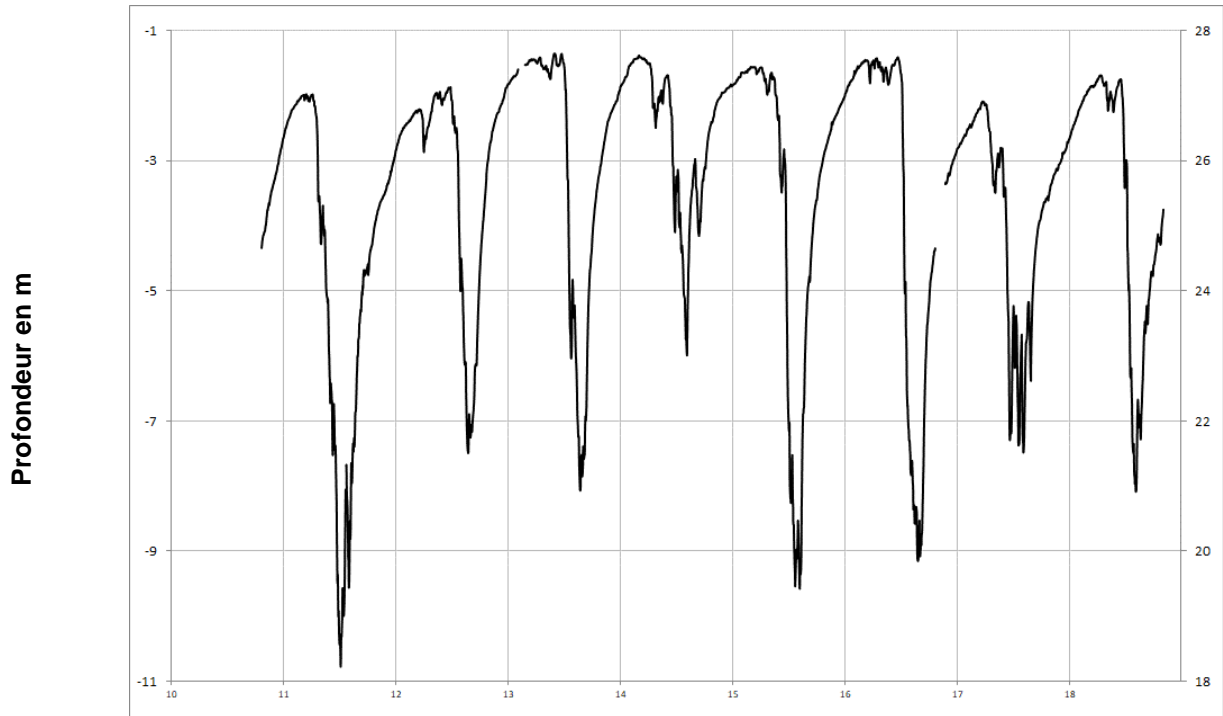
VERNOIL-LE-FOURRIER
04565X0077/PZ1





Cénomaniens (sables)

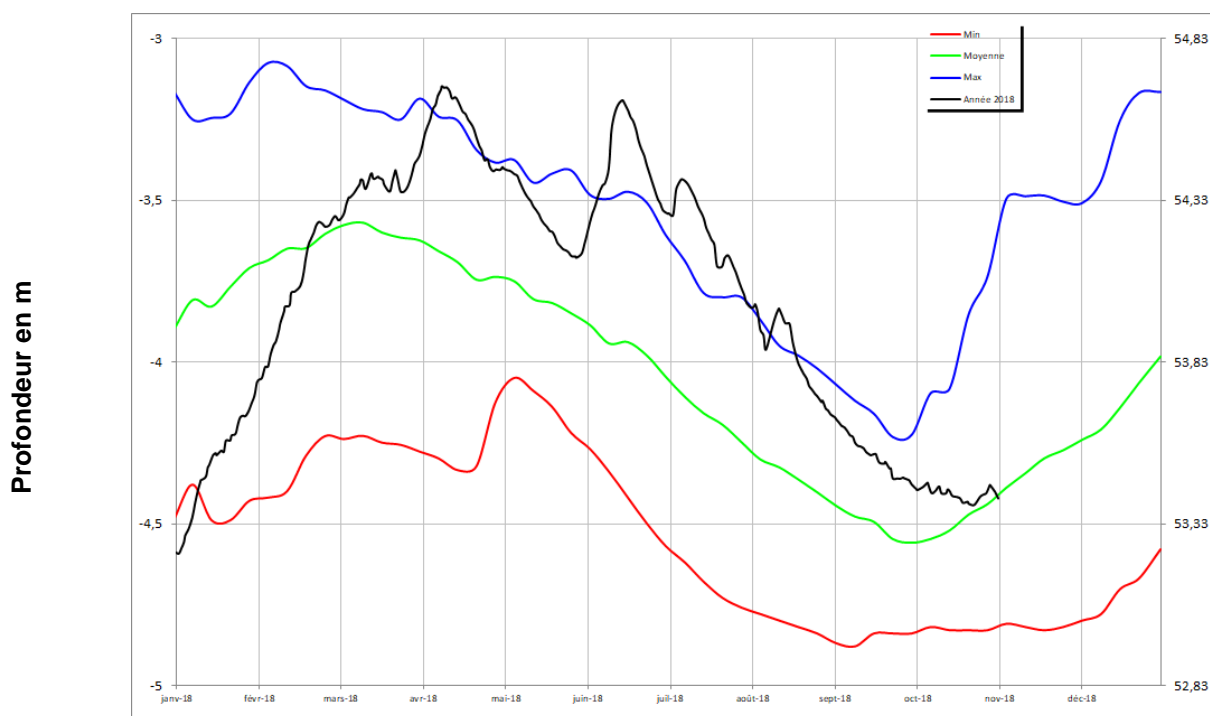
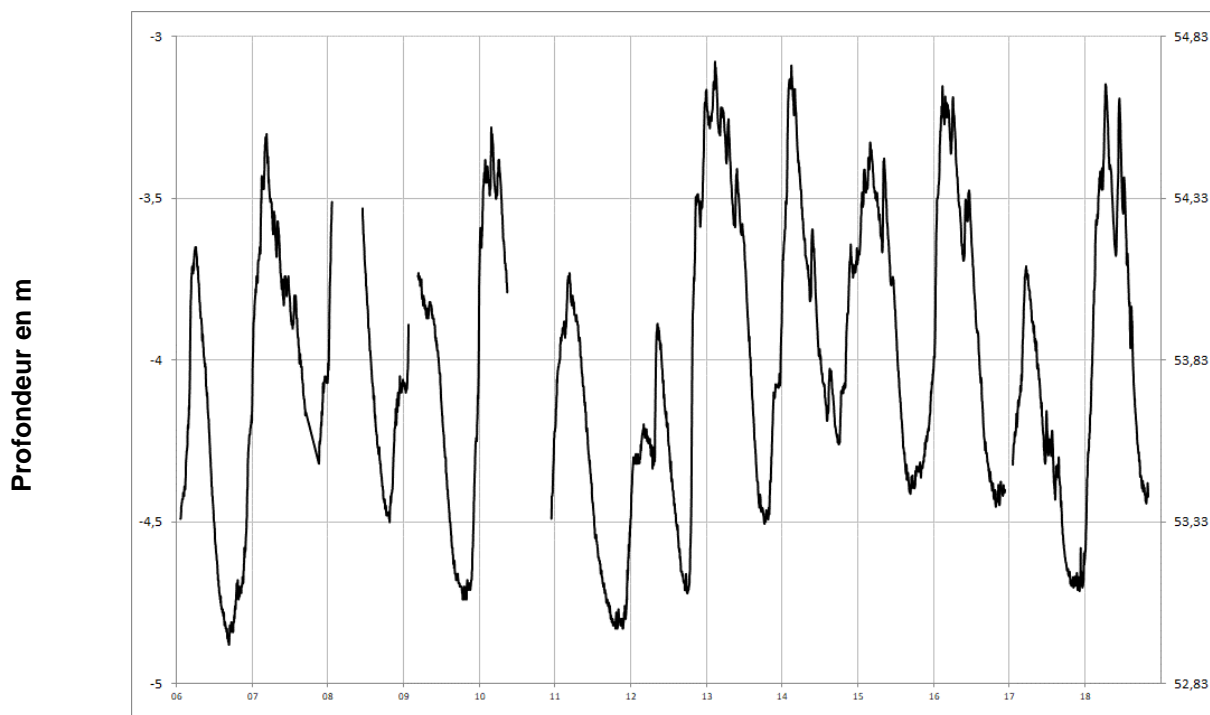
VIVY
04854X0282/PZ





Cénomaniens (sables)

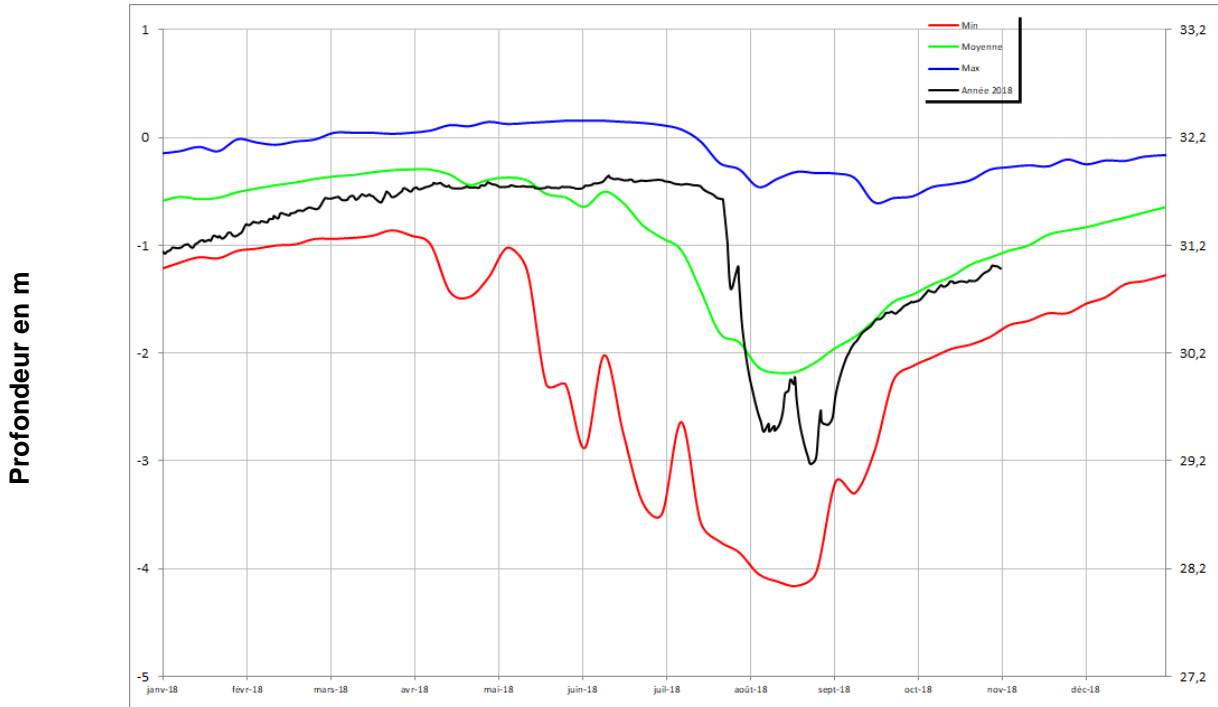
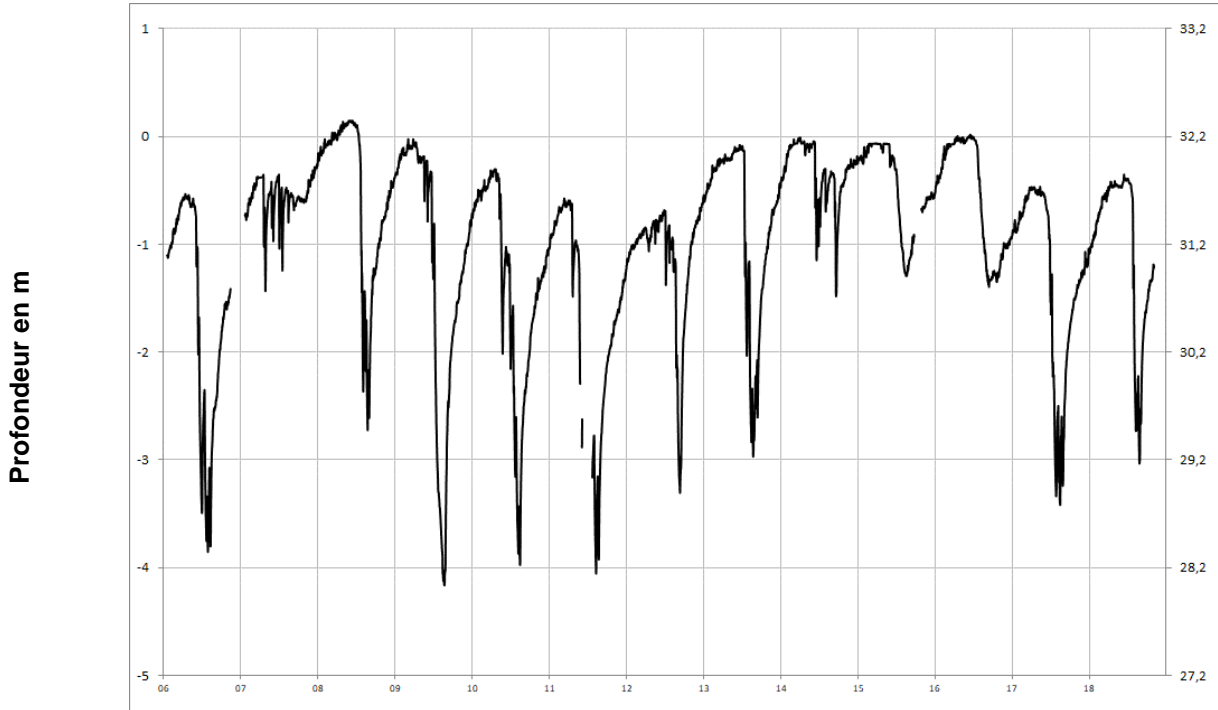
DOUE LA FONTAINE 04855X0077/PZ





Cénomaniens (sables)

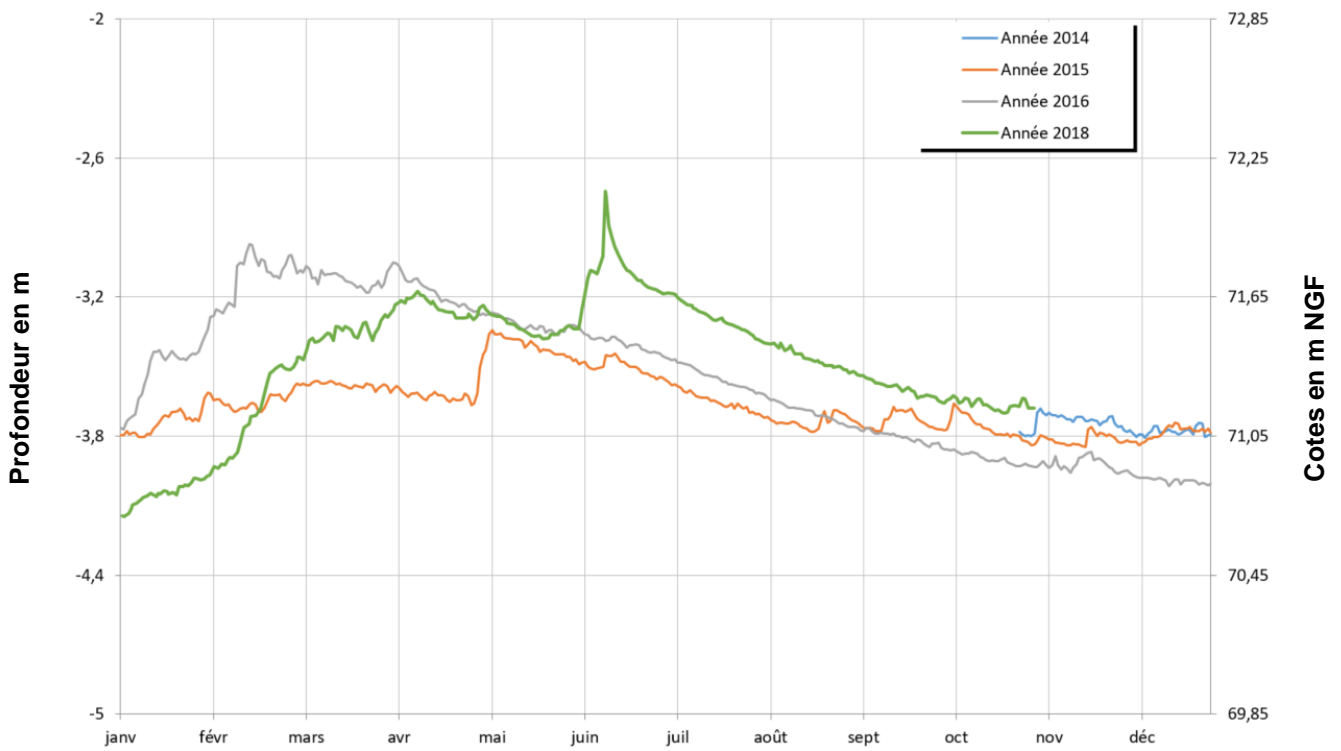
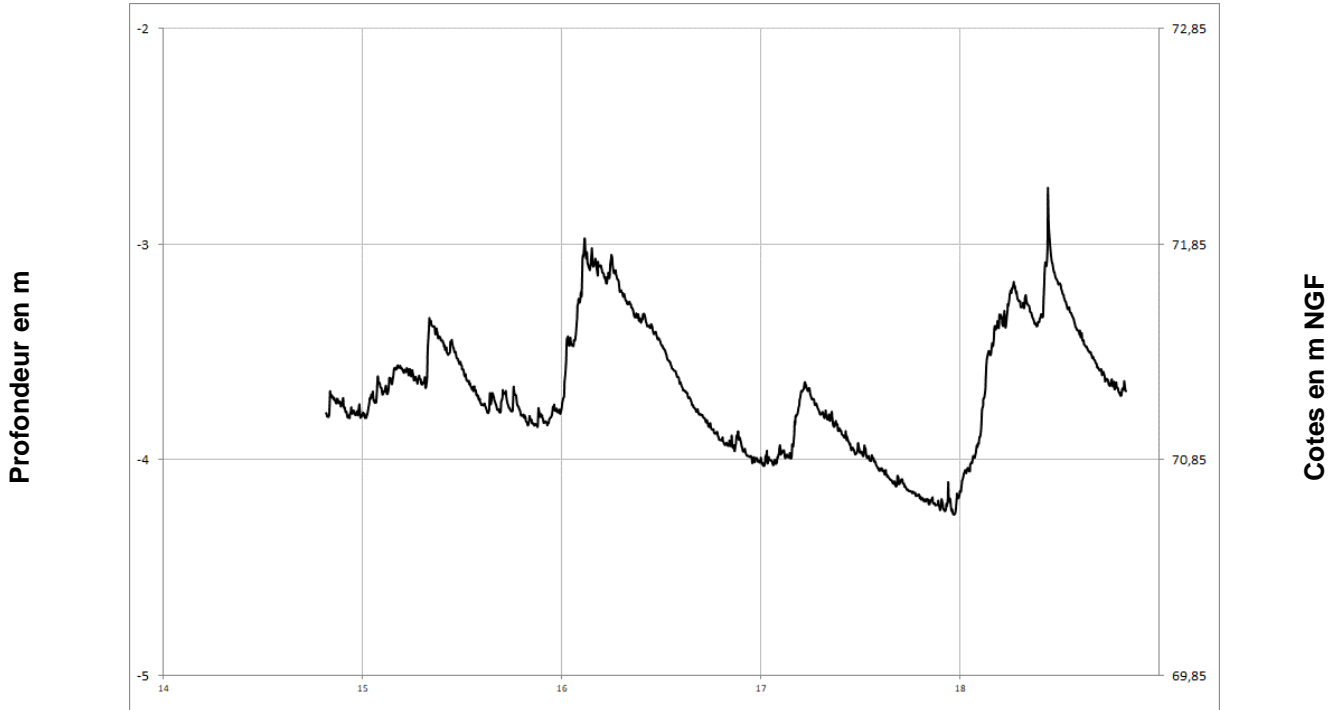
COUDRAY MACOUARD
04857X0024/F1993





Cénomaniens (sables)

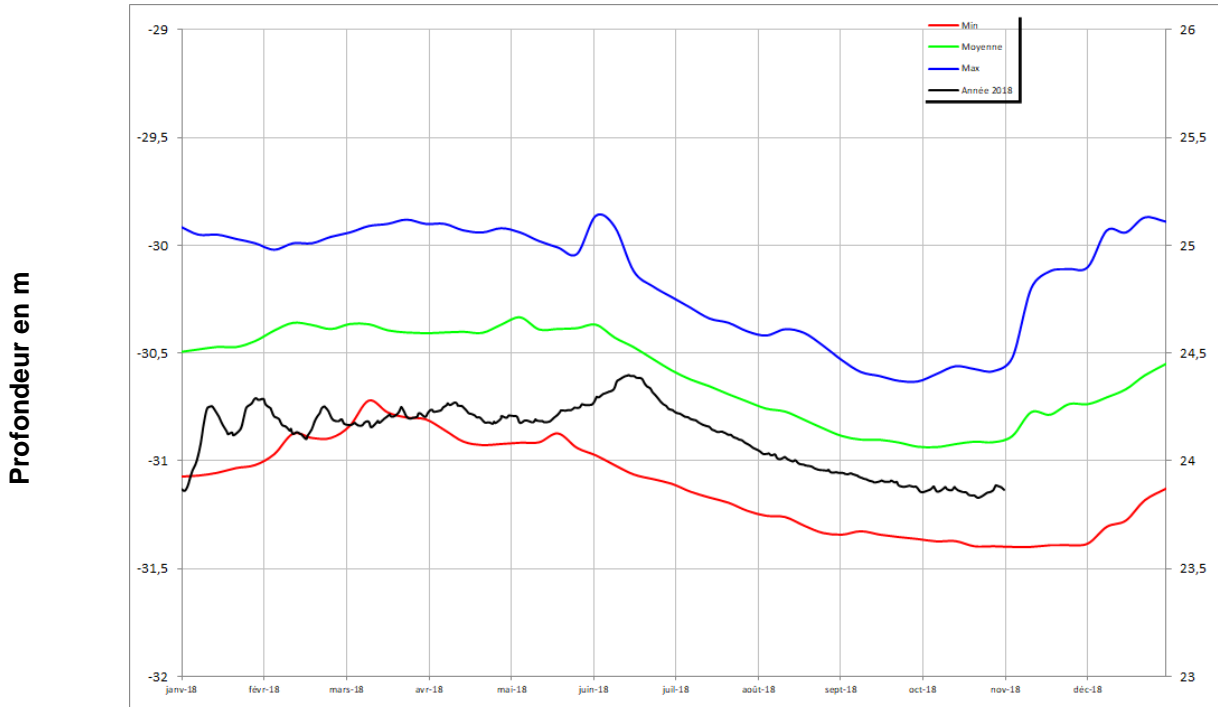
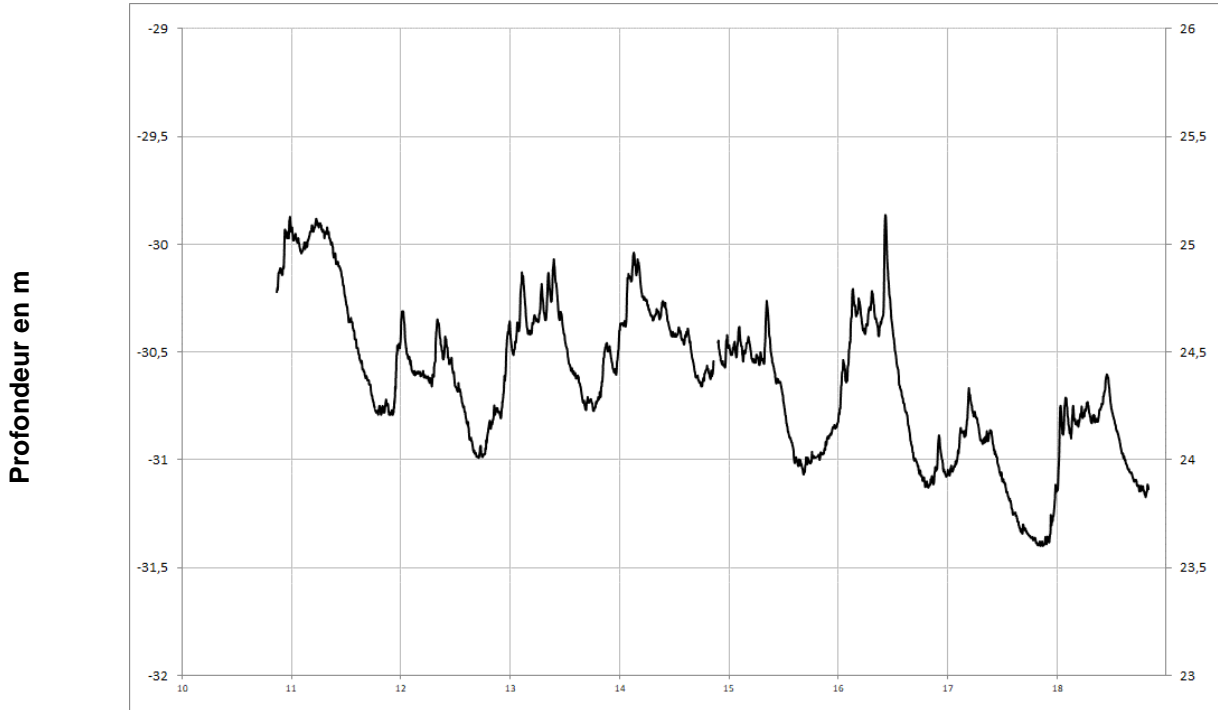
CHAVAGNES 04844X0081/PZ





Cénomaniens (sables)

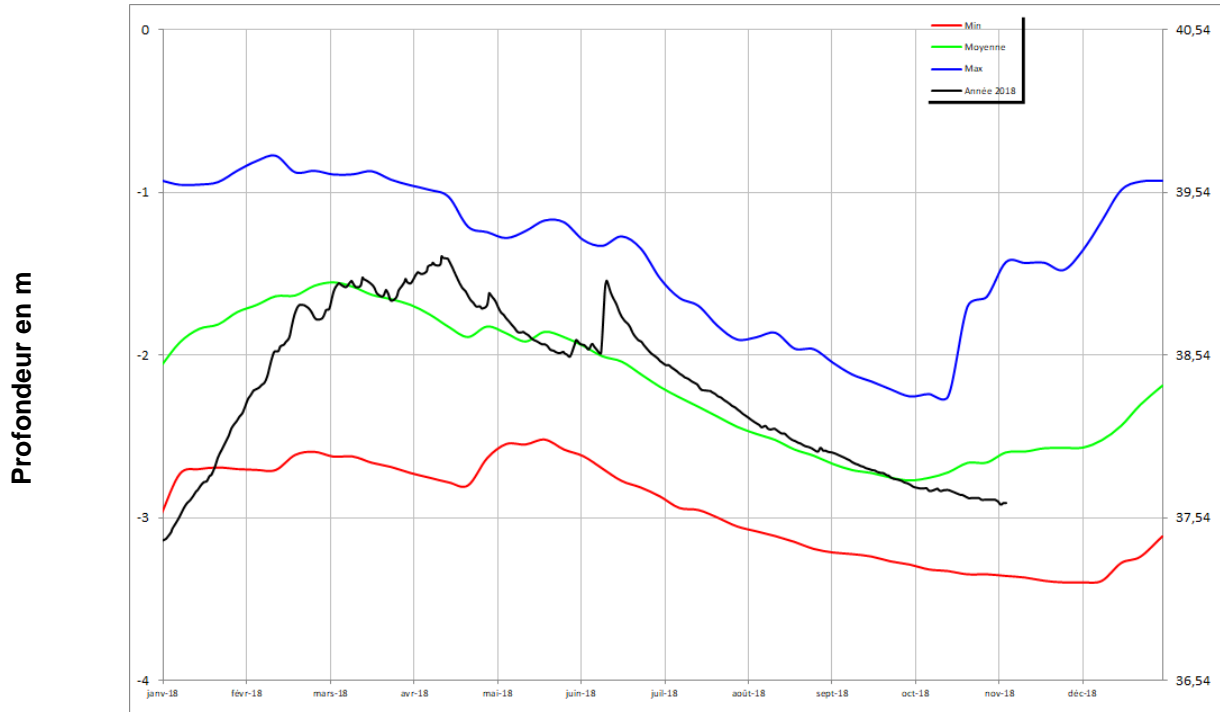
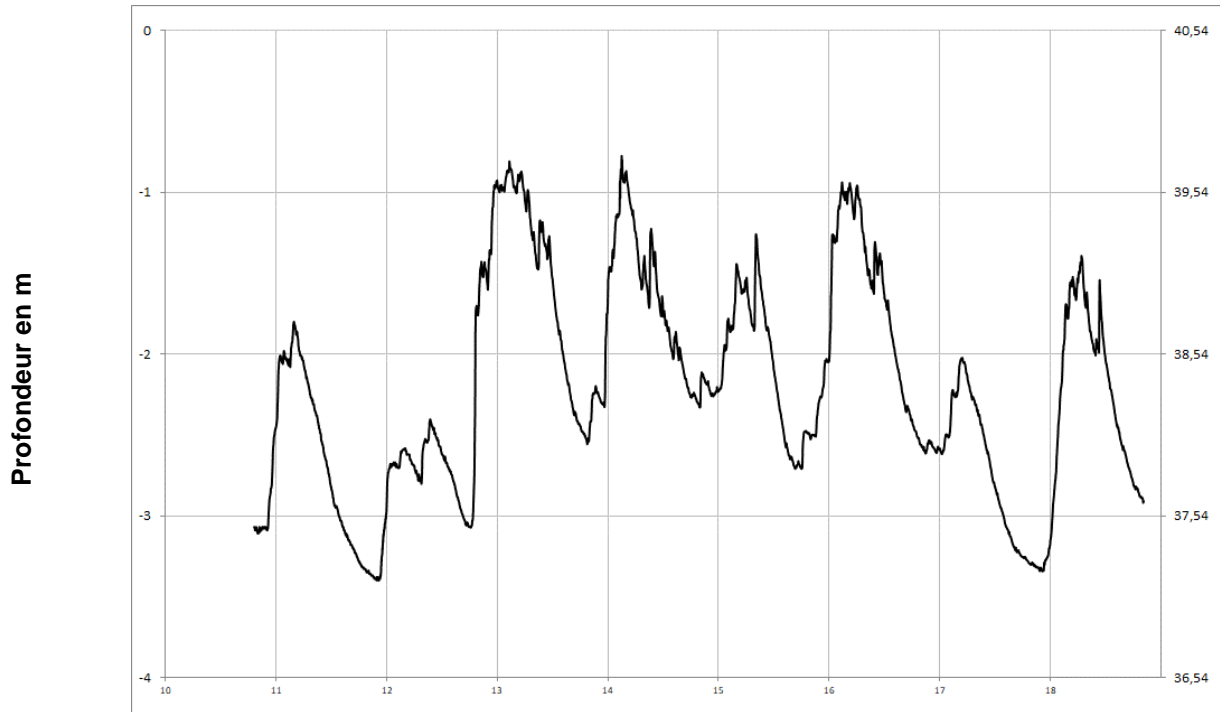
SOUZAY
04858X0135/PZ





Jurassique (calcaires)

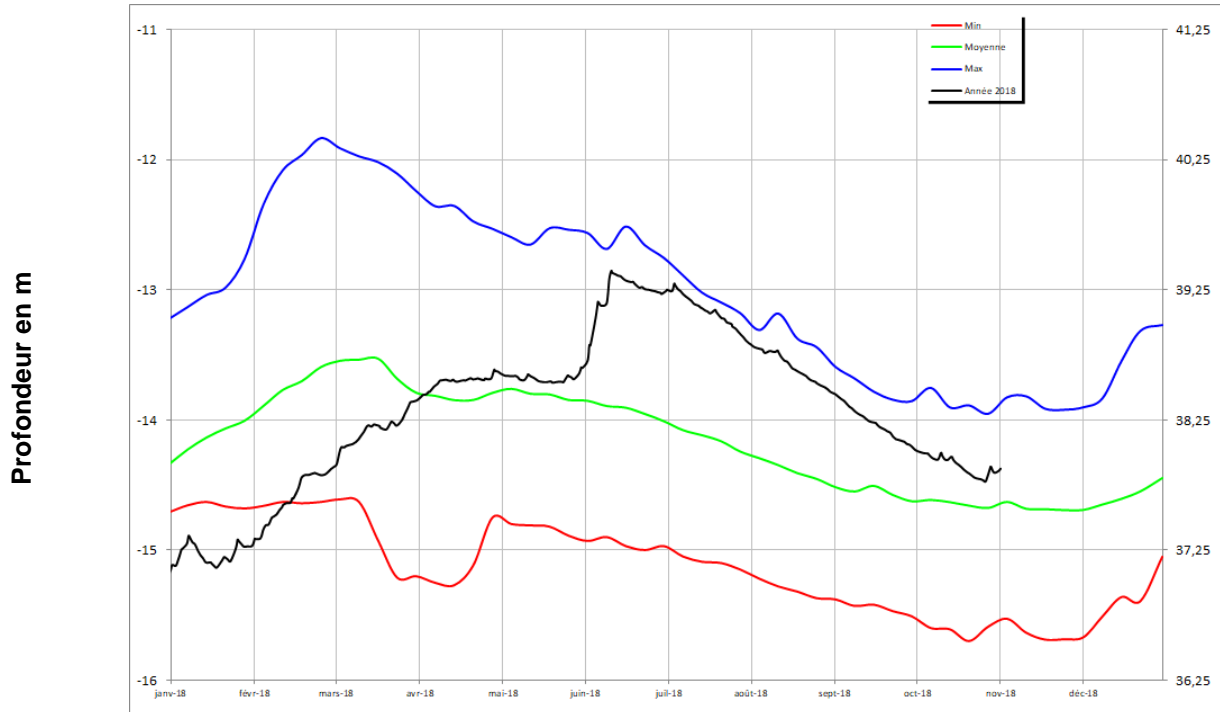
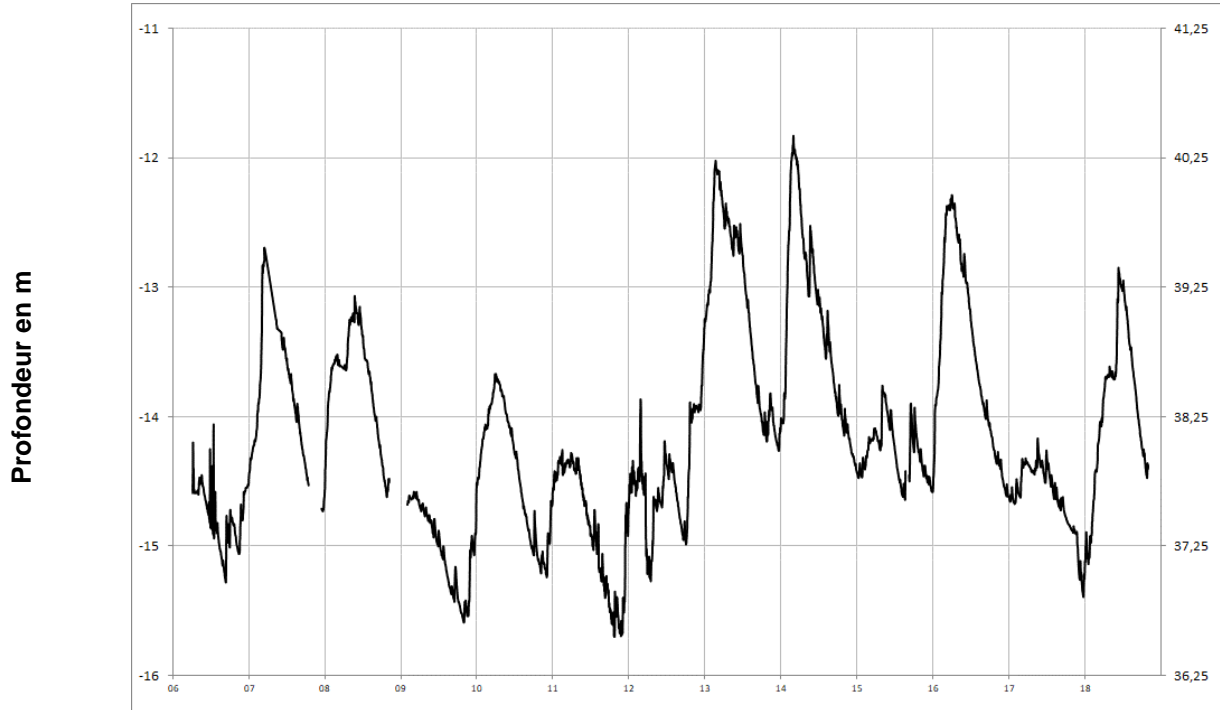
FONTAINE MILON 04552X0111/PZ





Jurassique (calcaires)

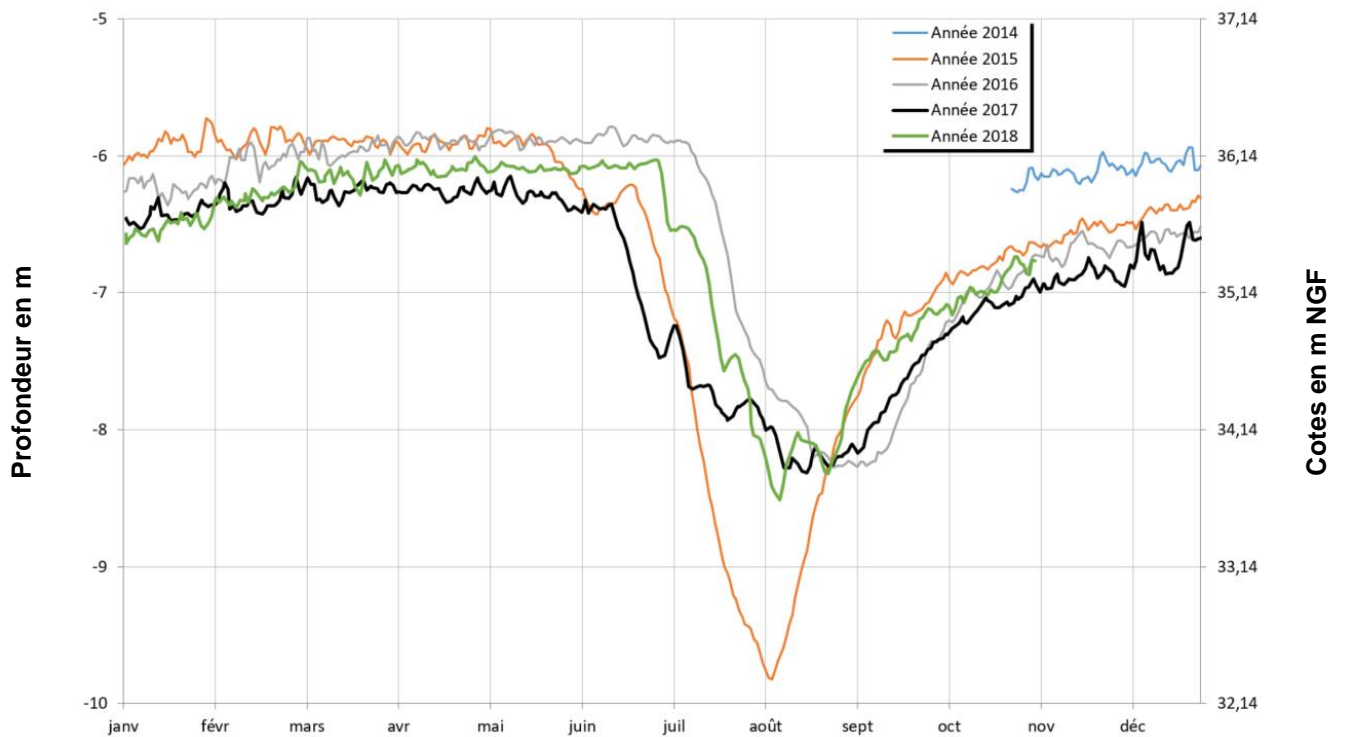
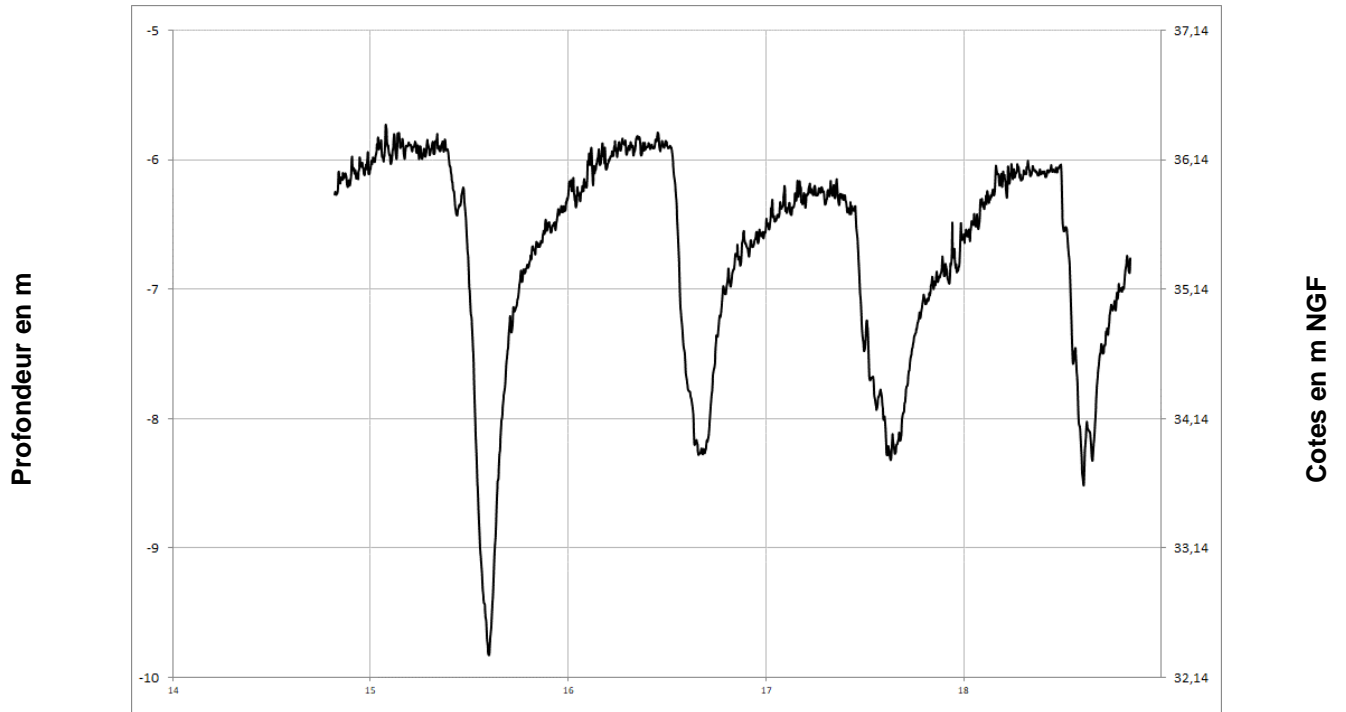
MONTREUIL-BELLAY 05123X0545/PZ





Jurassique (calcaires)

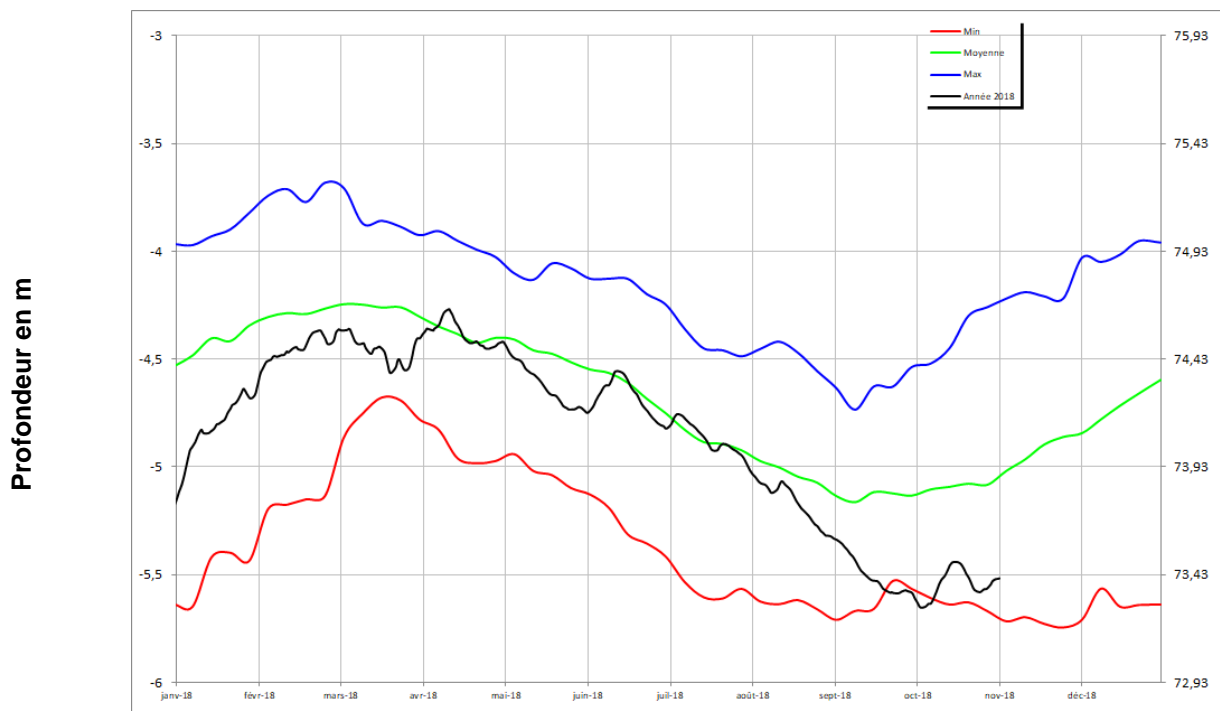
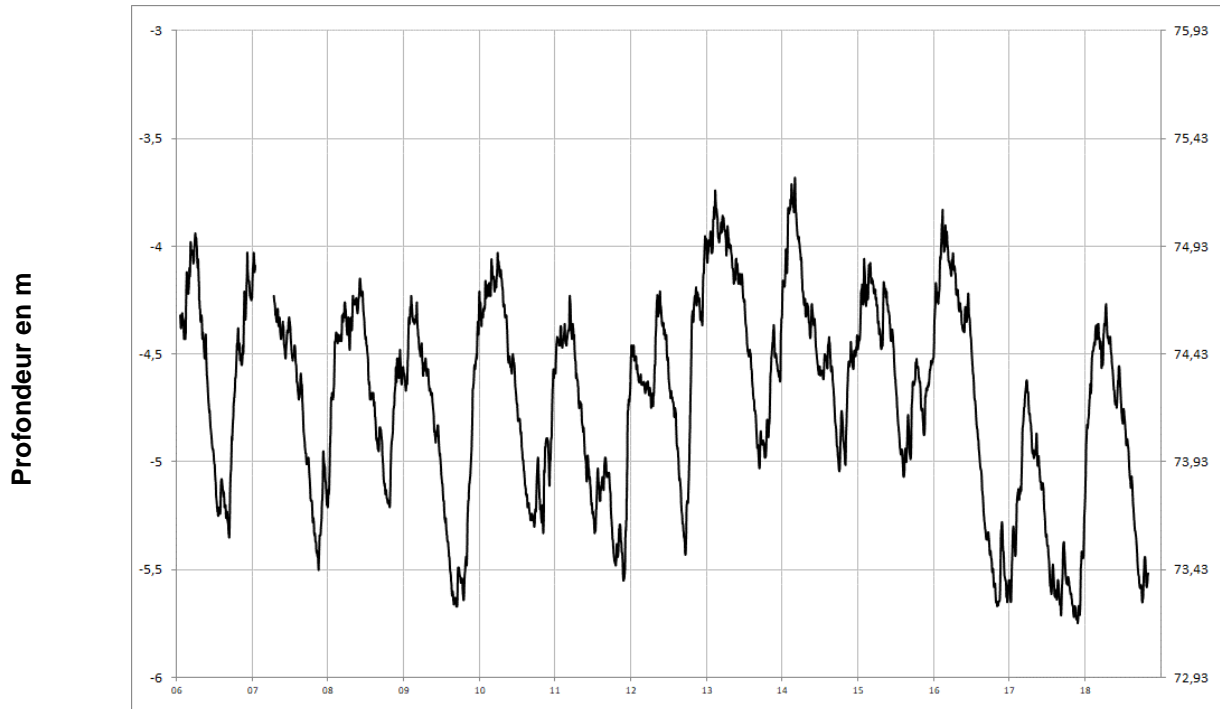
LONGUE-JUMELLES 04554X0030/PZ





Socle

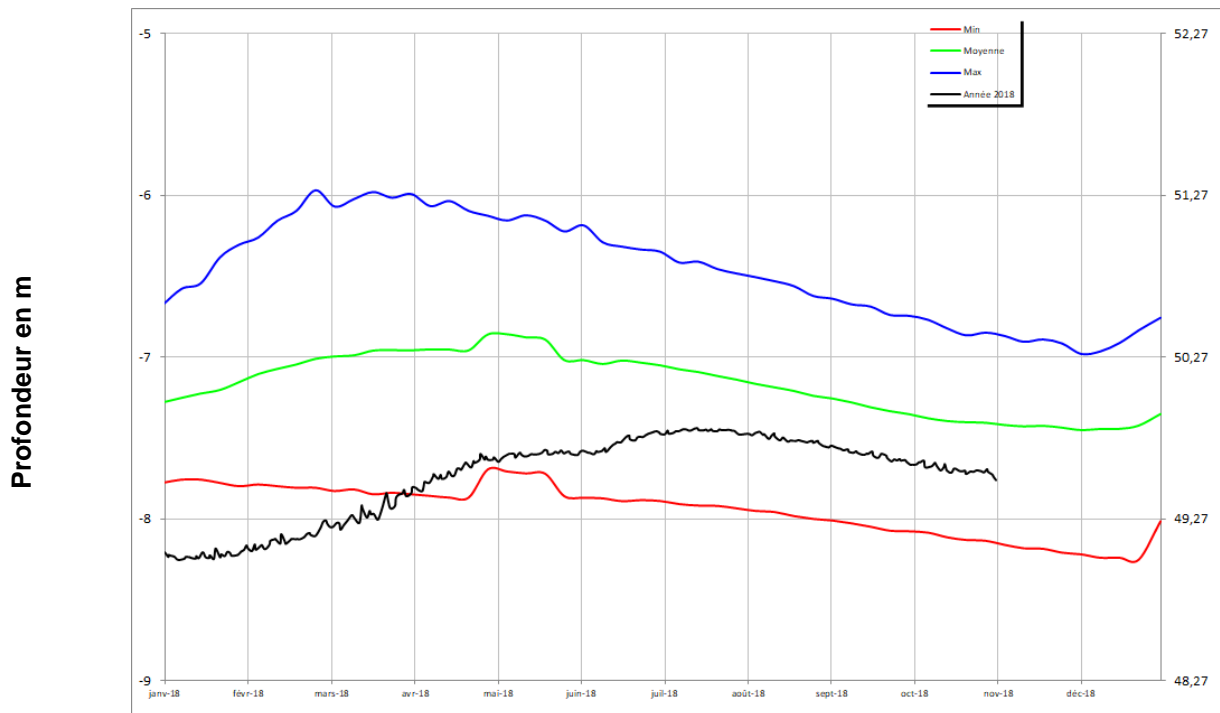
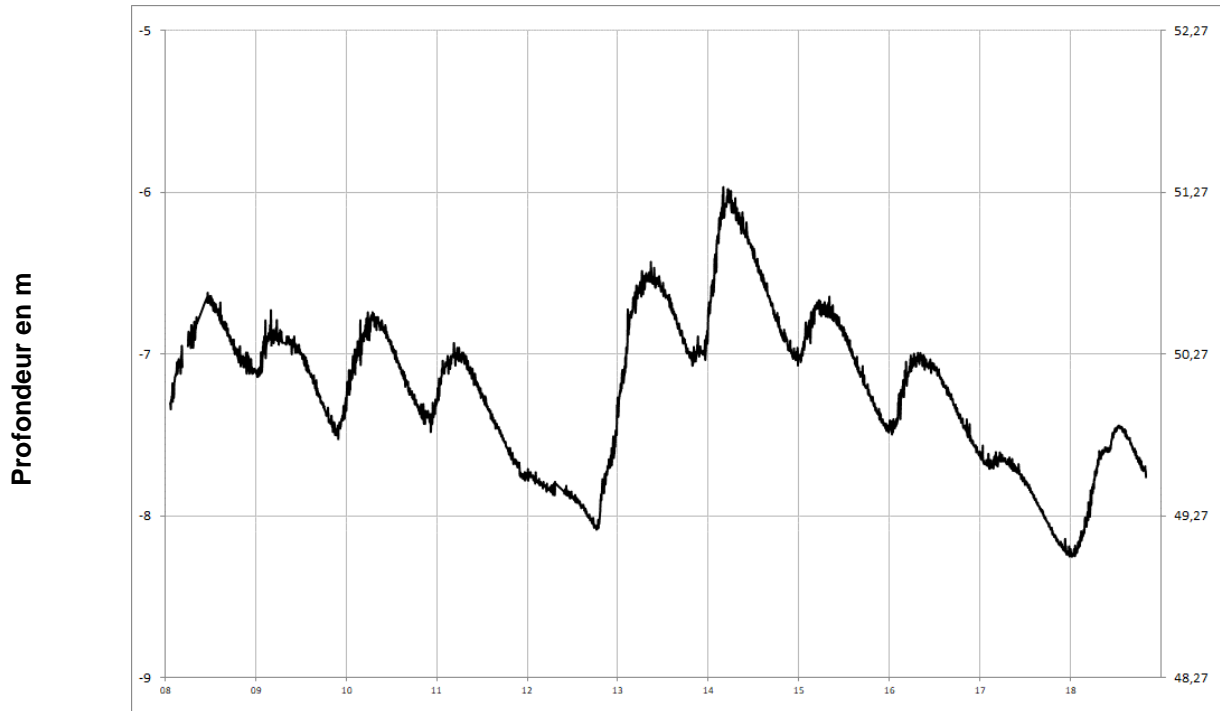
CHEMILLE
04838X0175/PZ





Socle

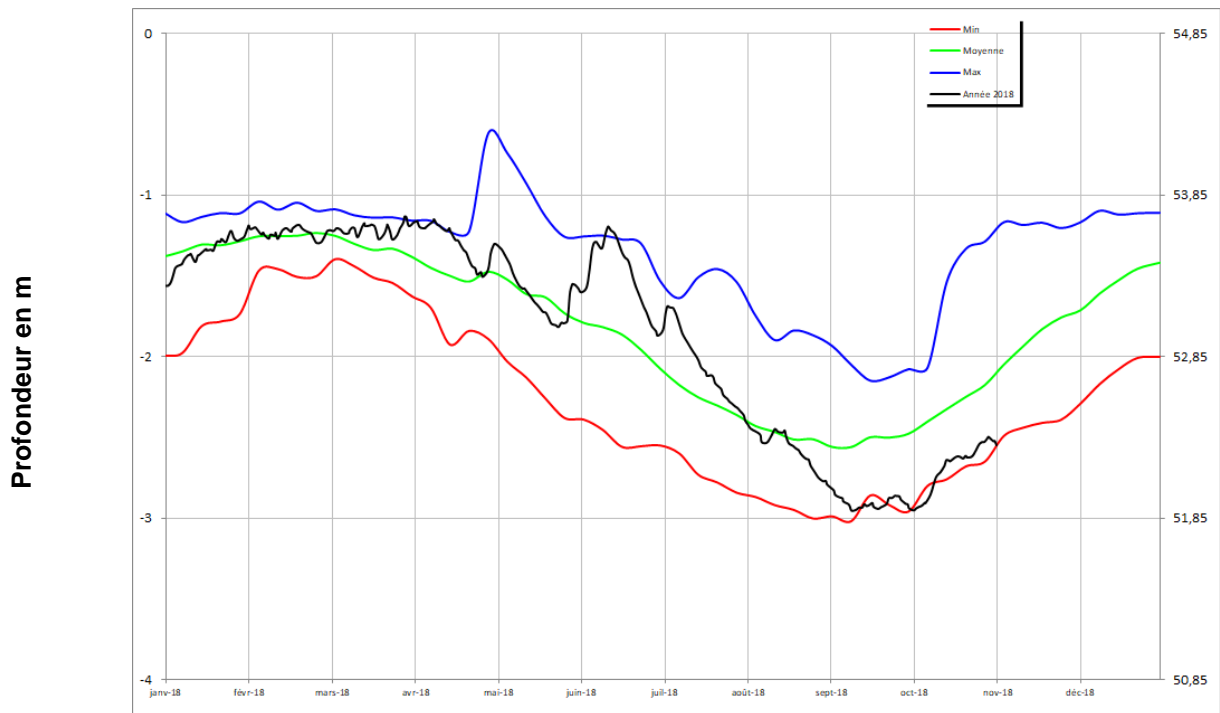
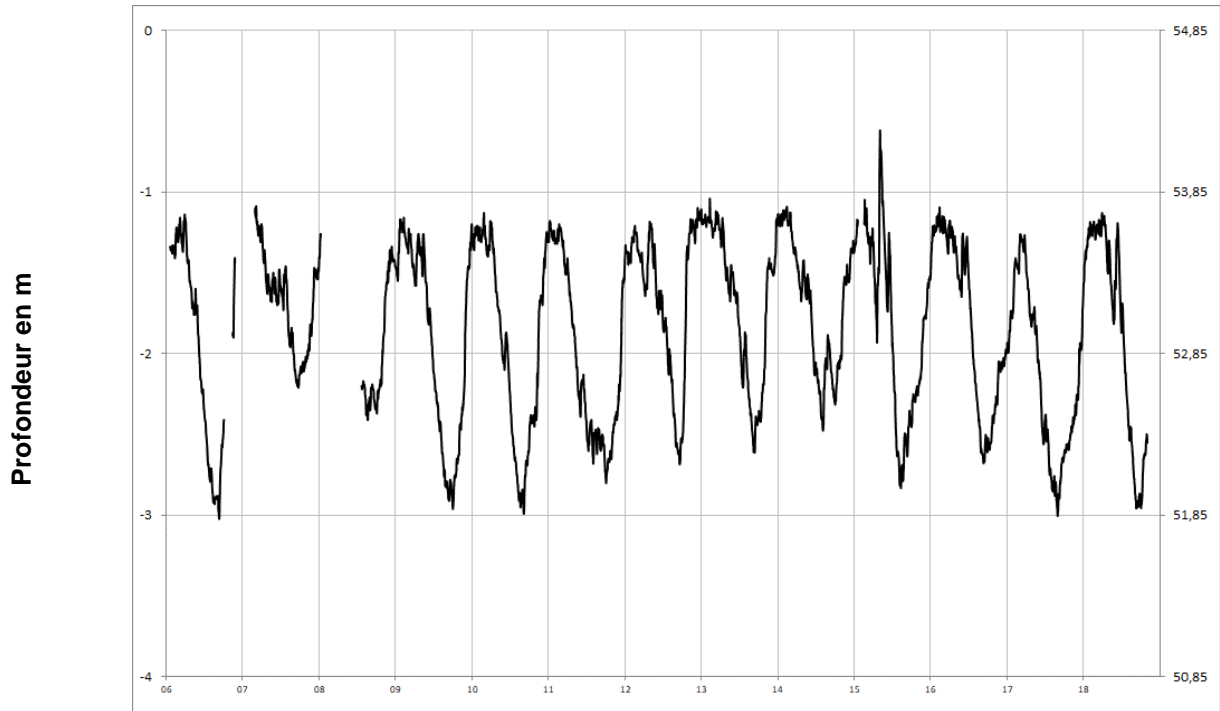
NOYANT-LA-GRAVOYERE
04222X0108/PZ





Socle

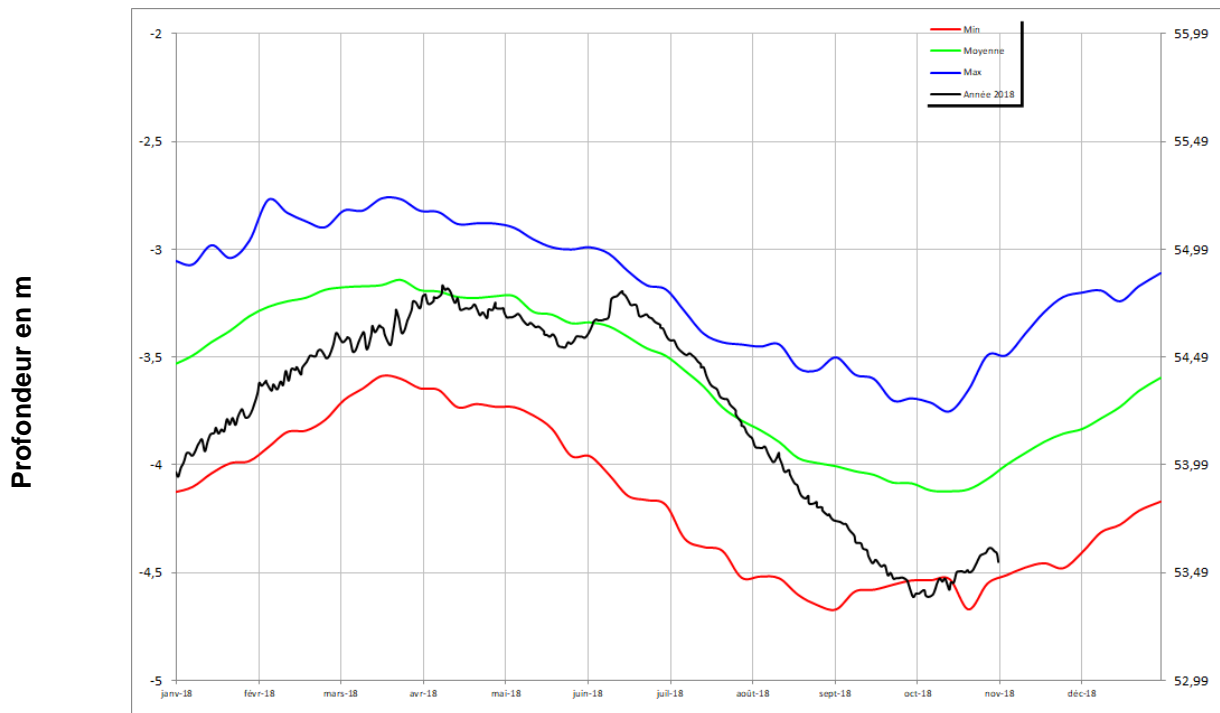
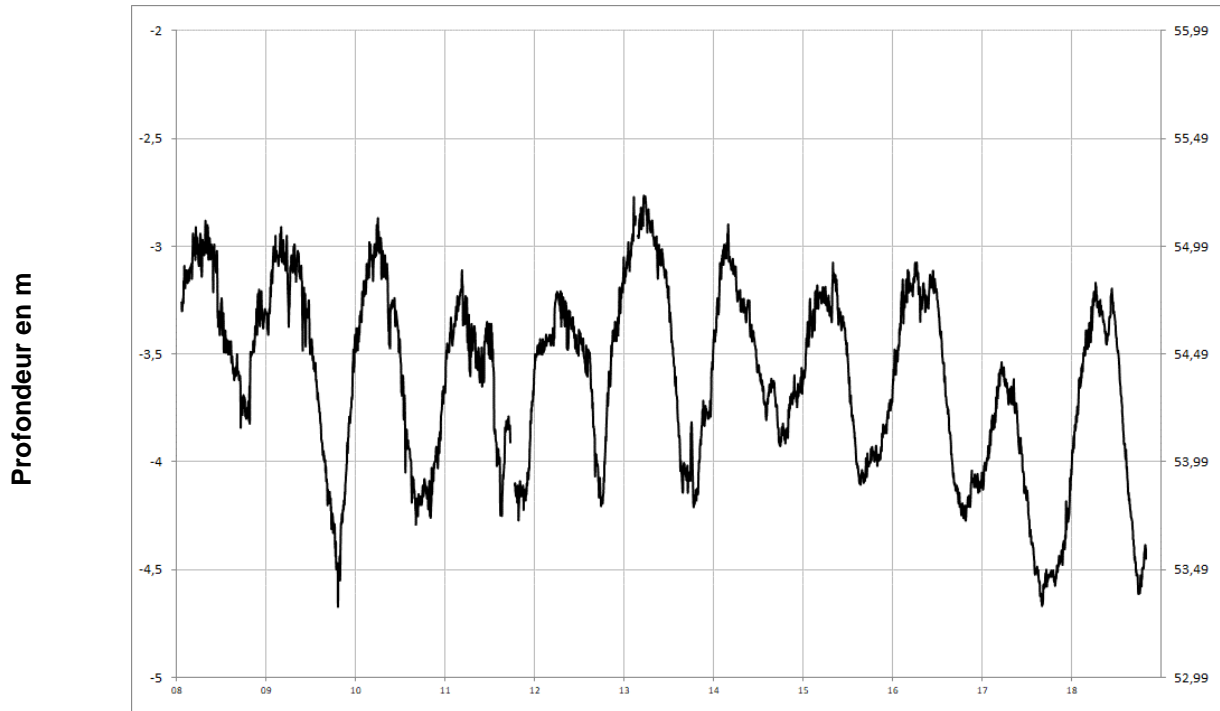
LA CORNUAILLE 04532X0051/PZ





Socle

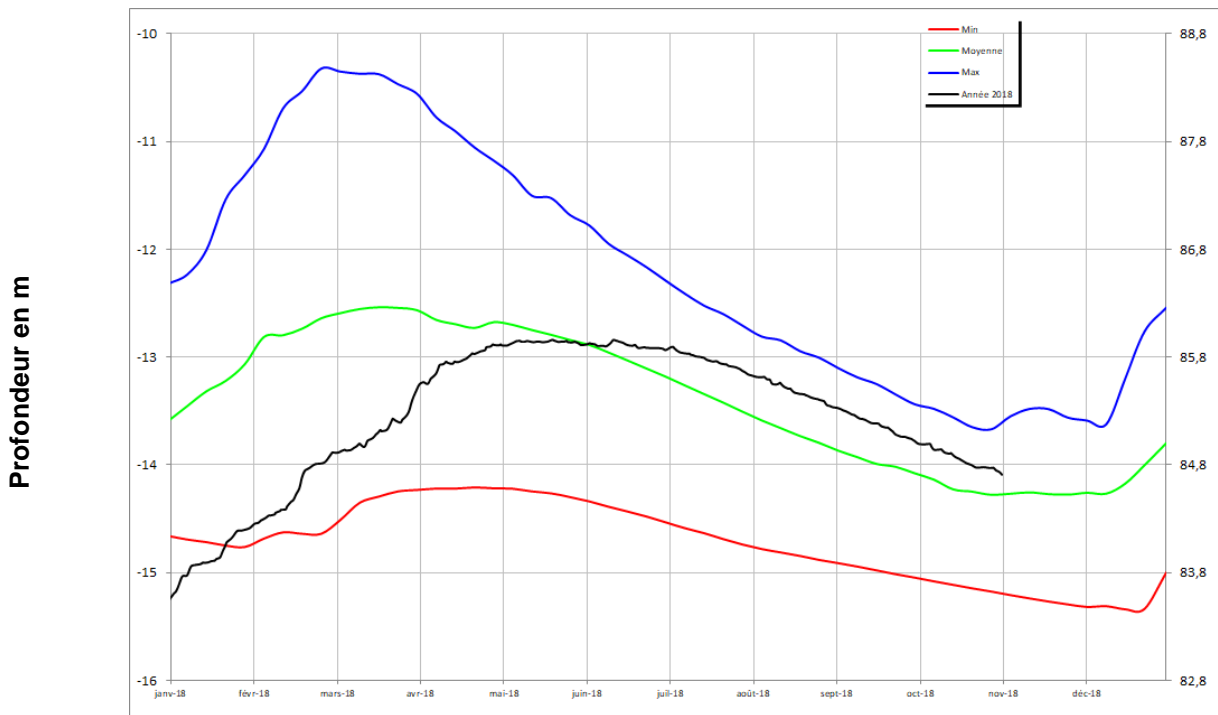
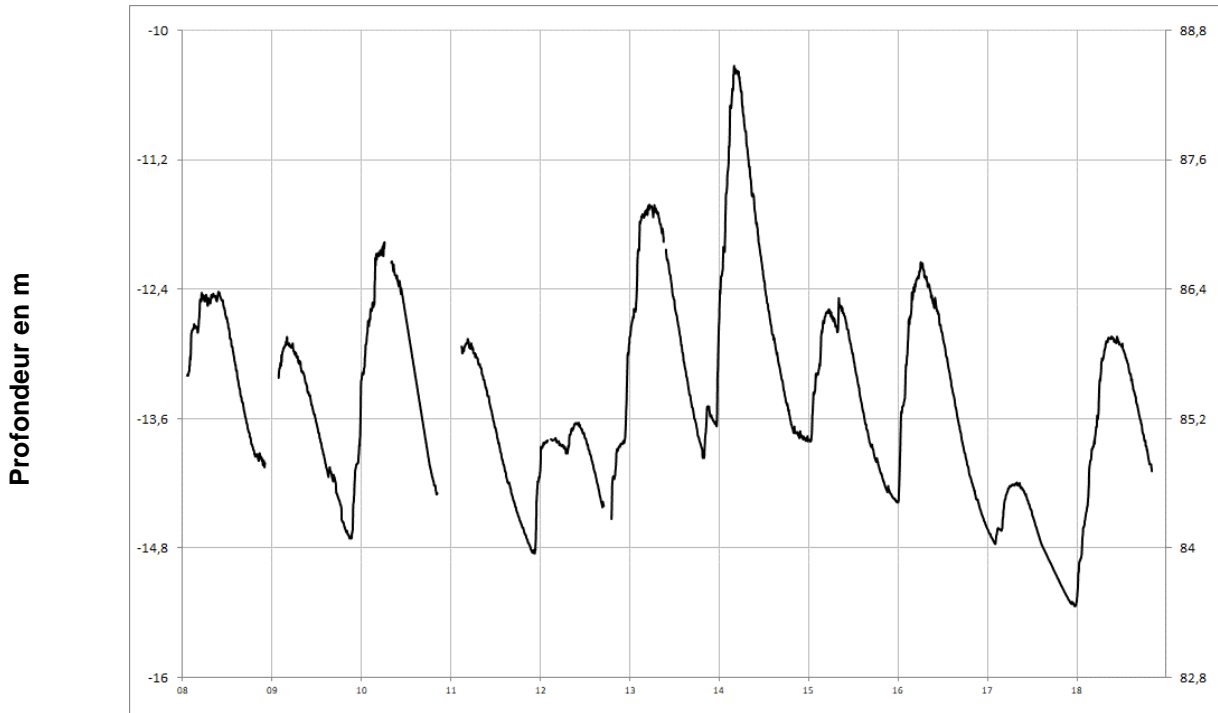
SAINT LAMBERT LA POTHERIE
04541X0016/PZ





Socle

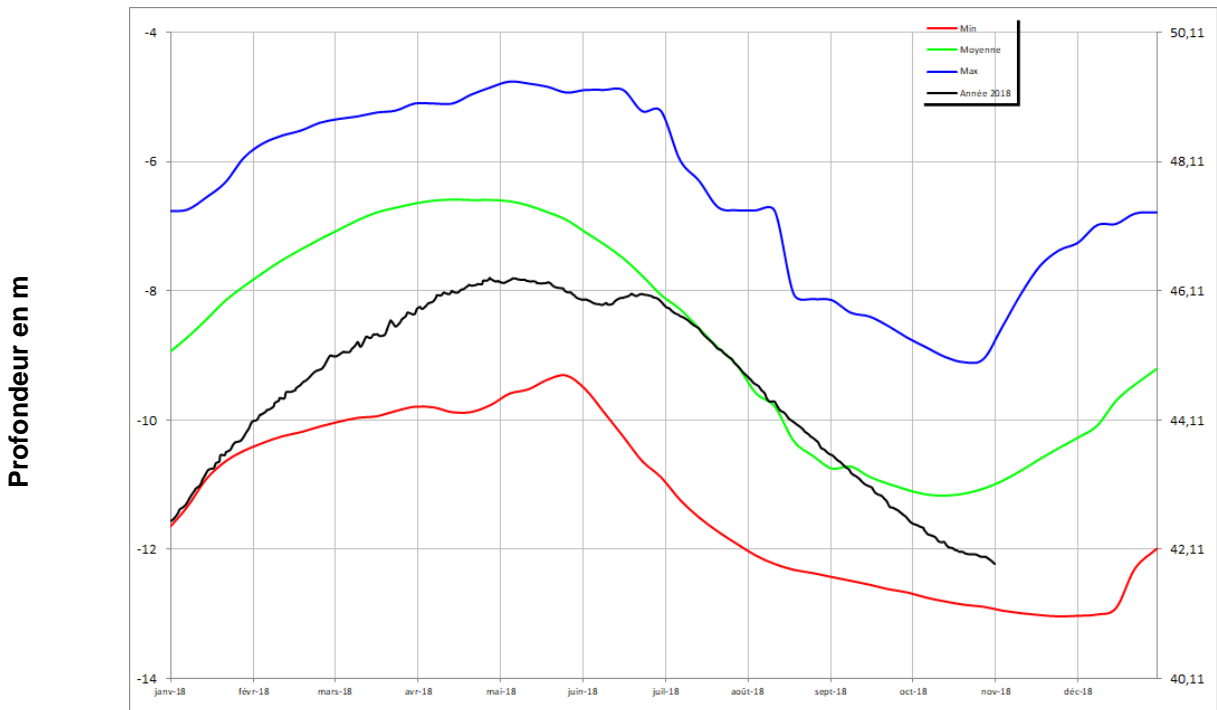
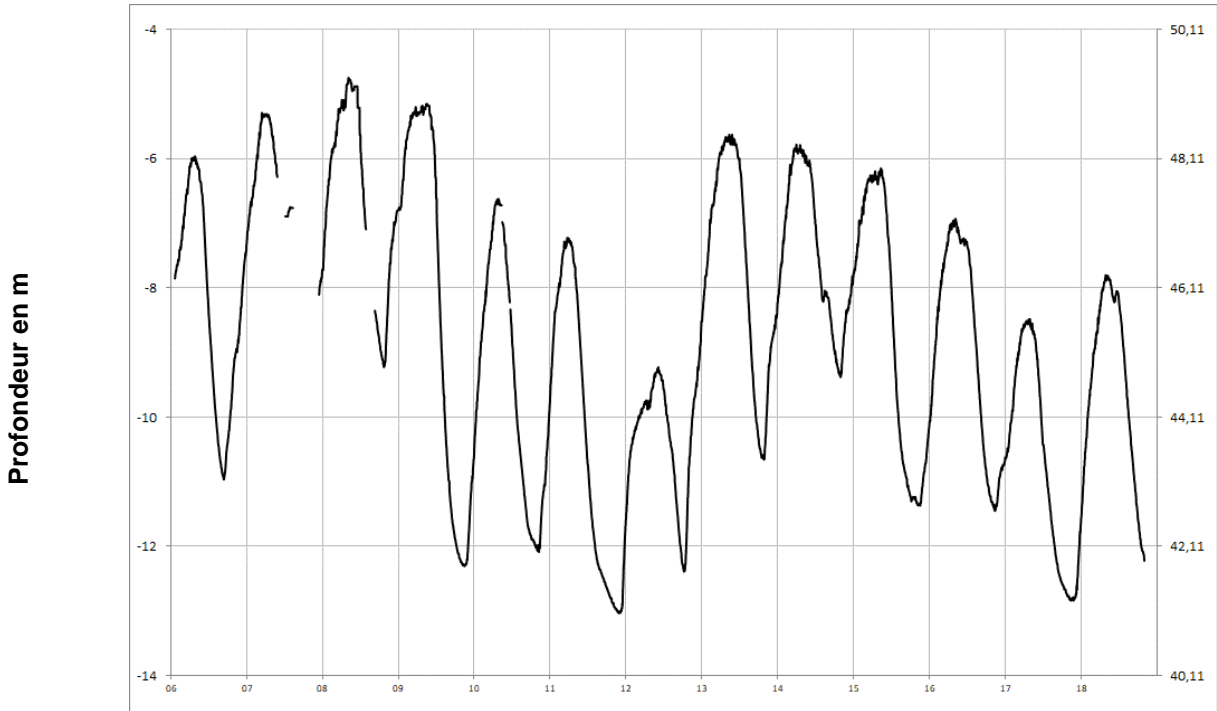
SAINT PIERRE MONTLIMART
04831X0035/PZ





Socle

CHAMPTÉUSSE-SUR-BACONNE 04231X0089/PZ





Socle

SAINT MACAIRE EN MAUGES
05101X0129/PZ

