

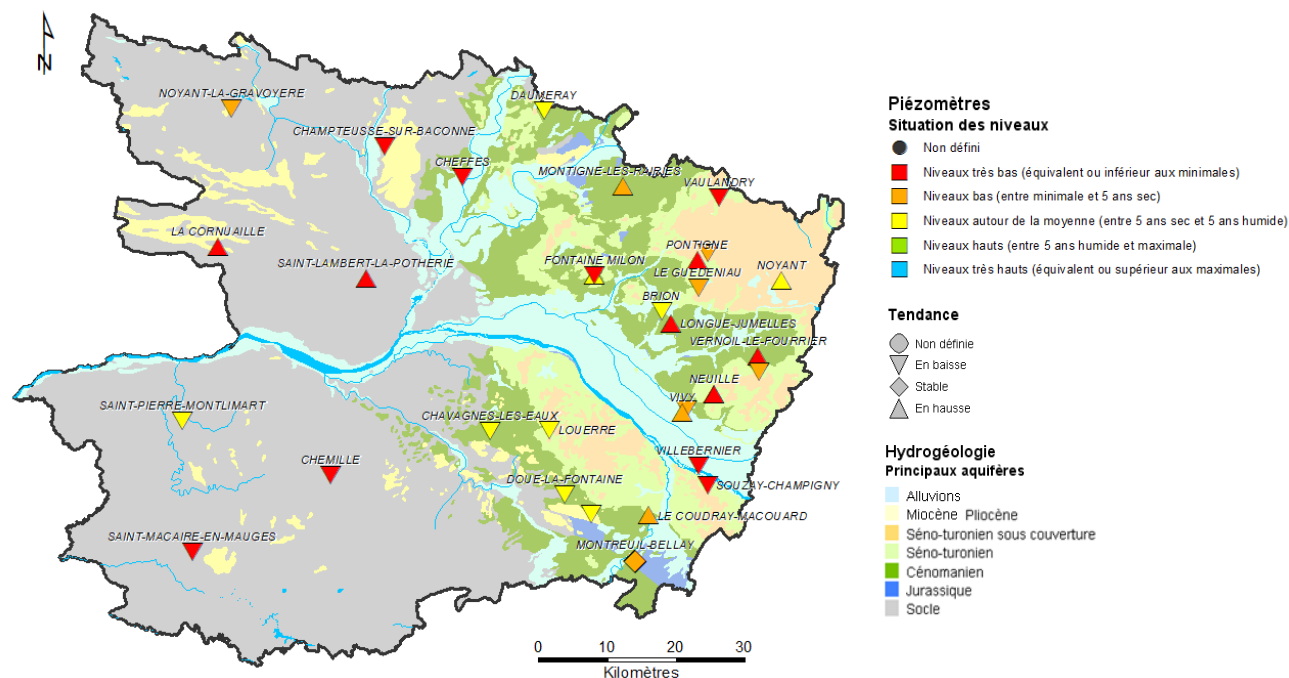
**Département : Maine-et-Loire (49)**
**Date : 1<sup>er</sup> octobre 2019**

Le BRGM – Service Géologique Régional des Pays de la Loire – gère depuis 2003 le réseau de suivi piézométrique patrimonial du département du Maine-et-Loire.

Depuis fin 2016, ce réseau comporte 35 ouvrages répartis de manière à suivre les aquifères majeurs à l'échelle départementale et ceux, plus localisés, qui présentent un enjeu particulier (faluns du Miocène, calcaires du Bathonien-Jurassique).

Les données issues de ce réseau sont par ailleurs mises à disposition et téléchargeables sur le site internet public [www.ades.eaufrance.fr](http://www.ades.eaufrance.fr). ADES est la banque nationale d'Accès aux Données sur les Eaux Souterraines.

## Situation piézométrique au 1<sup>er</sup> octobre 2019



En septembre, la vidange saisonnière des nappes amorcée en mars s'est poursuivie.

Les suivis permettent localement d'observer une hausse notable des niveaux piézométriques (nappe du Séno-Turonien à Noyant, à Neuillé ; nappe du Cénomannien à Montigné-les-Rairies, à Pontigné, à Neuillé, à la Fontaine-Milon, à Vernoi-le-Fourrier, à Vivy, au Coudray-Macouard ; nappe du Jurassique à Longué-Jumelles). Cette hausse n'est pas due à une réalimentation des nappes suivies mais résulte de l'arrêt des prélèvements saisonniers. L'évolution de la piézométrie observée dans ces différents secteurs ne reflète pas l'état naturel des nappes.

A début octobre :

- Seuls 3 piézomètres présentent une situation supérieure à la moyenne calculée un mois de septembre ;
- 21 piézomètres (soit 2/3 des suivis) présentent une situation exceptionnellement basse. 16 d'entre eux (soit la moitié des suivis) présentent des niveaux inférieurs aux minimales observés en septembre depuis 2004.

Dans les prochains mois, l'évolution de la situation des eaux souterraines et des cours d'eau auxquels elles procurent un soutien en étiage dépendra des conditions météorologiques.



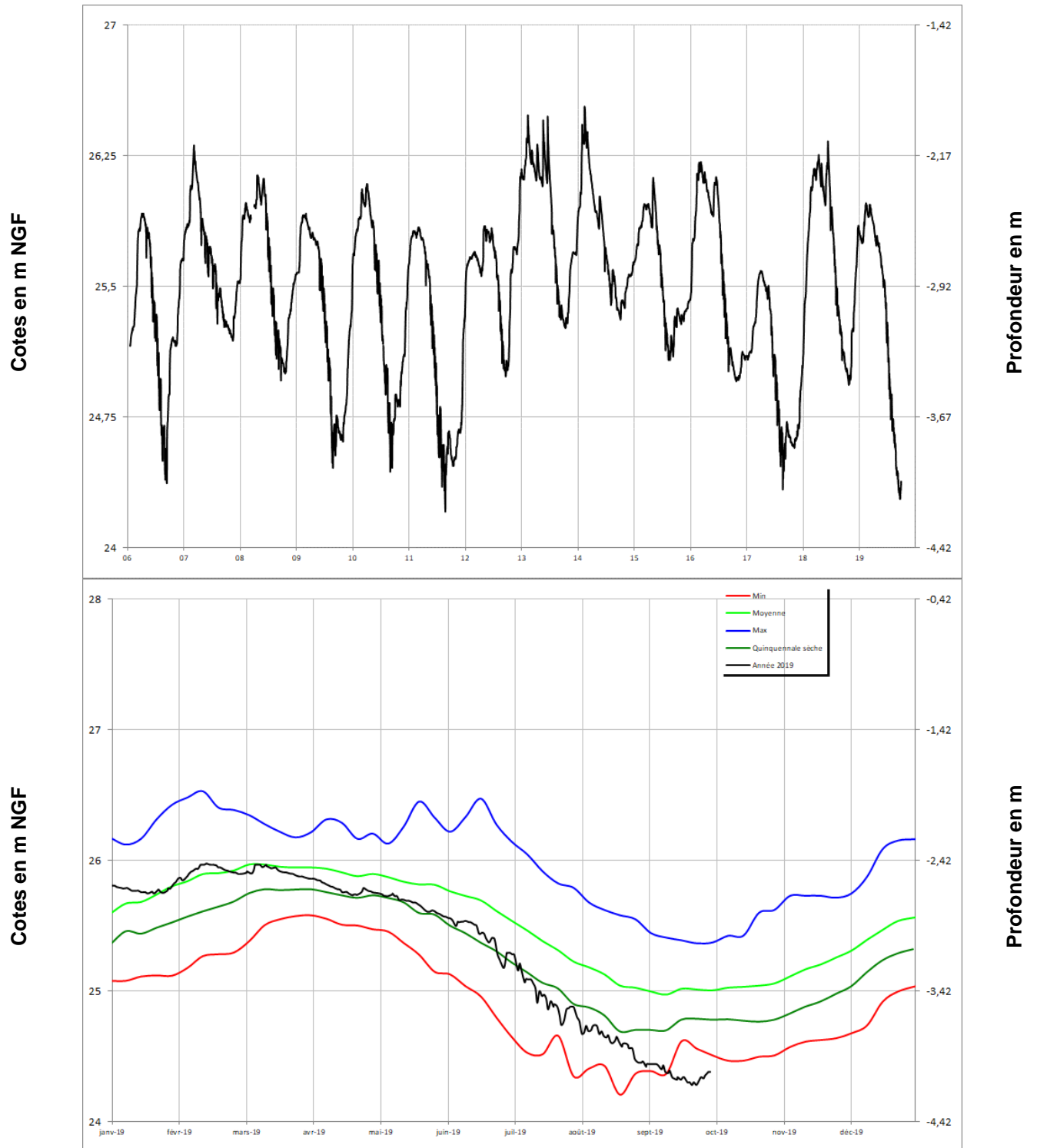
## Chroniques piézométriques au 1<sup>er</sup> octobre 2019

Seules les chroniques permettant d'illustrer la situation sont reportées.

L'ensemble des données de suivi de ce réseau est consultable et téléchargeable sur : [www.adès.eaufrance.fr](http://www.adès.eaufrance.fr).

Alluvions de la Loire

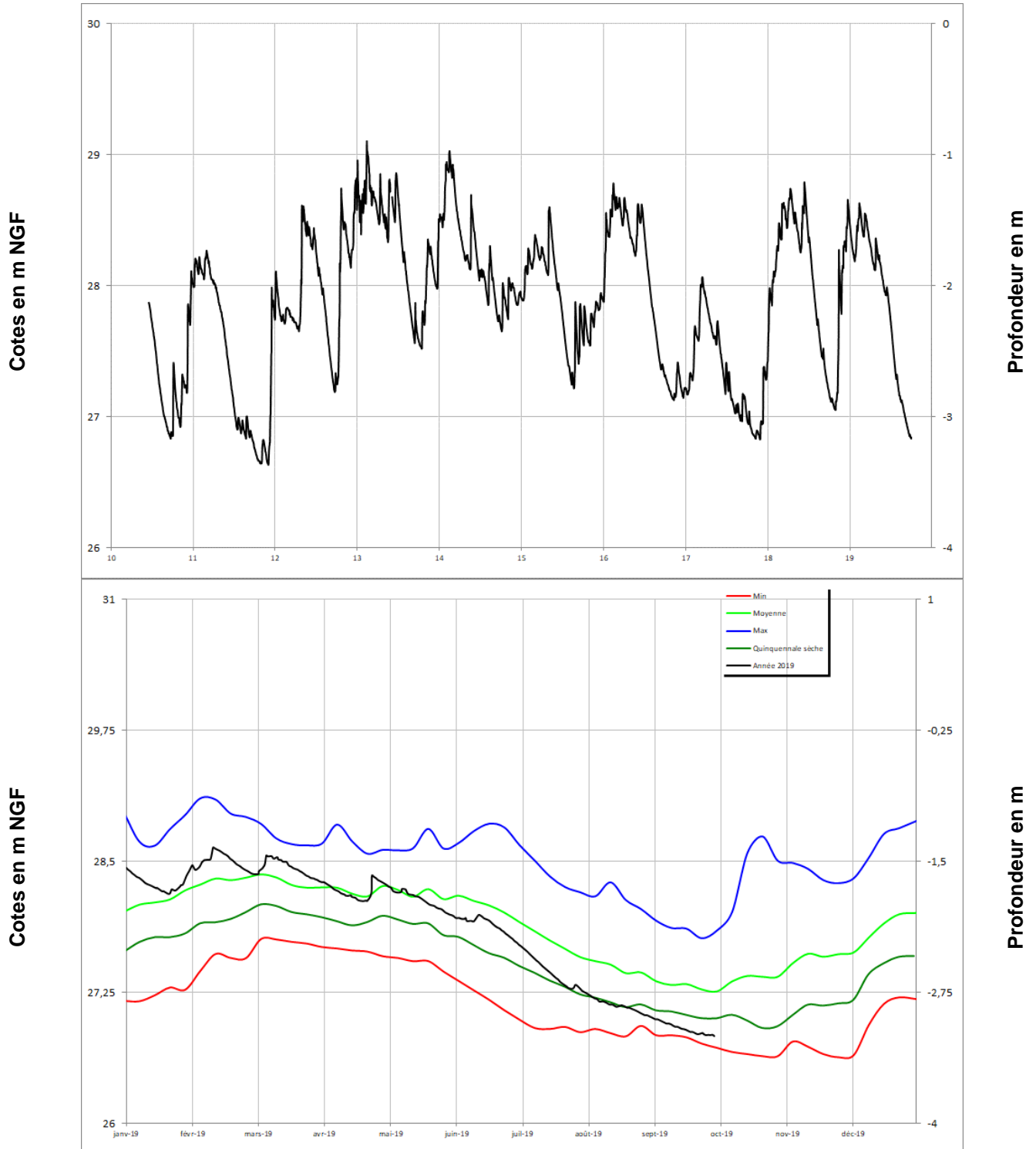
### VILLEBERNIER 04854X0257/PZ





Alluvions de la Loire

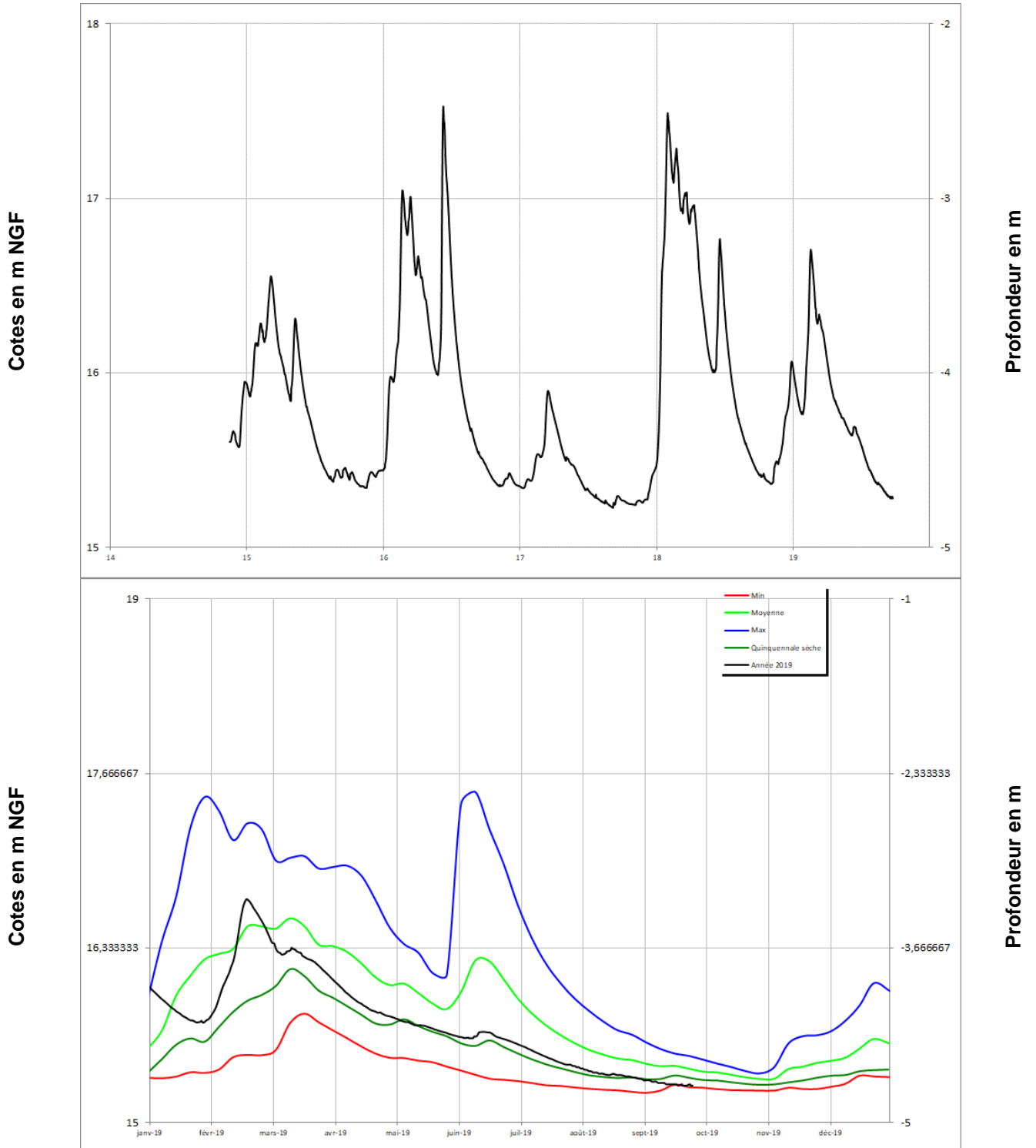
**VIVY**  
**04854X0296/P**





Alluvions de la Sarthe

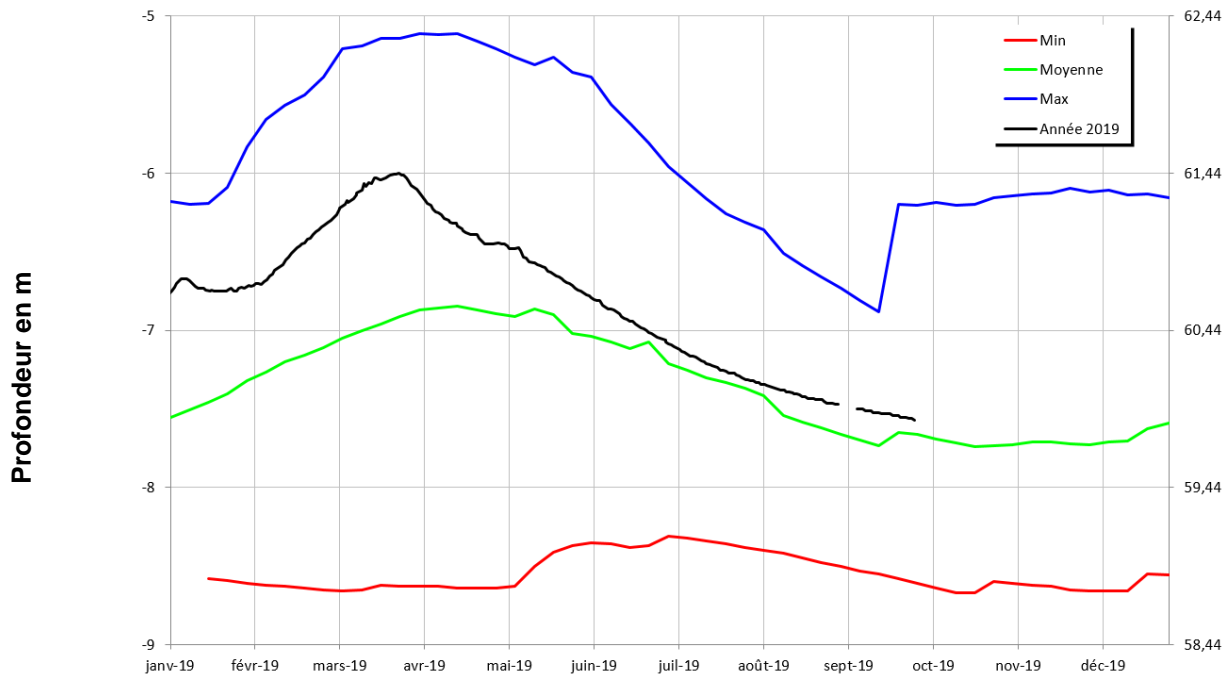
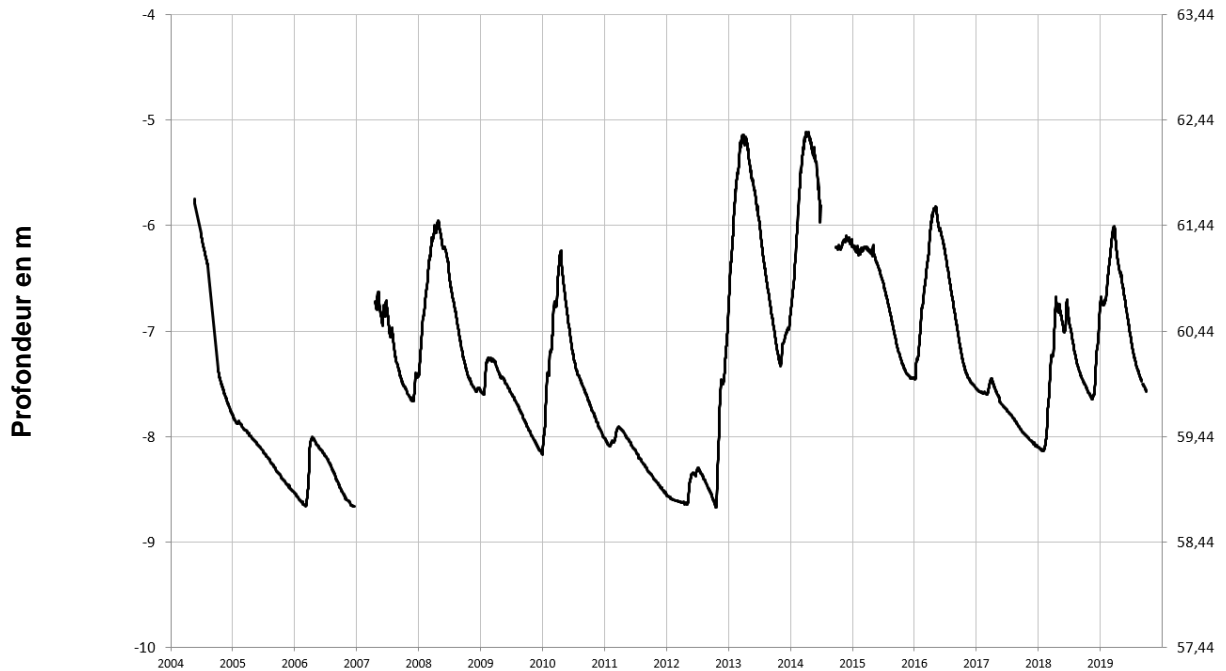
**CHEFFES**  
**04233X0066/P**





Miocène (faluns)

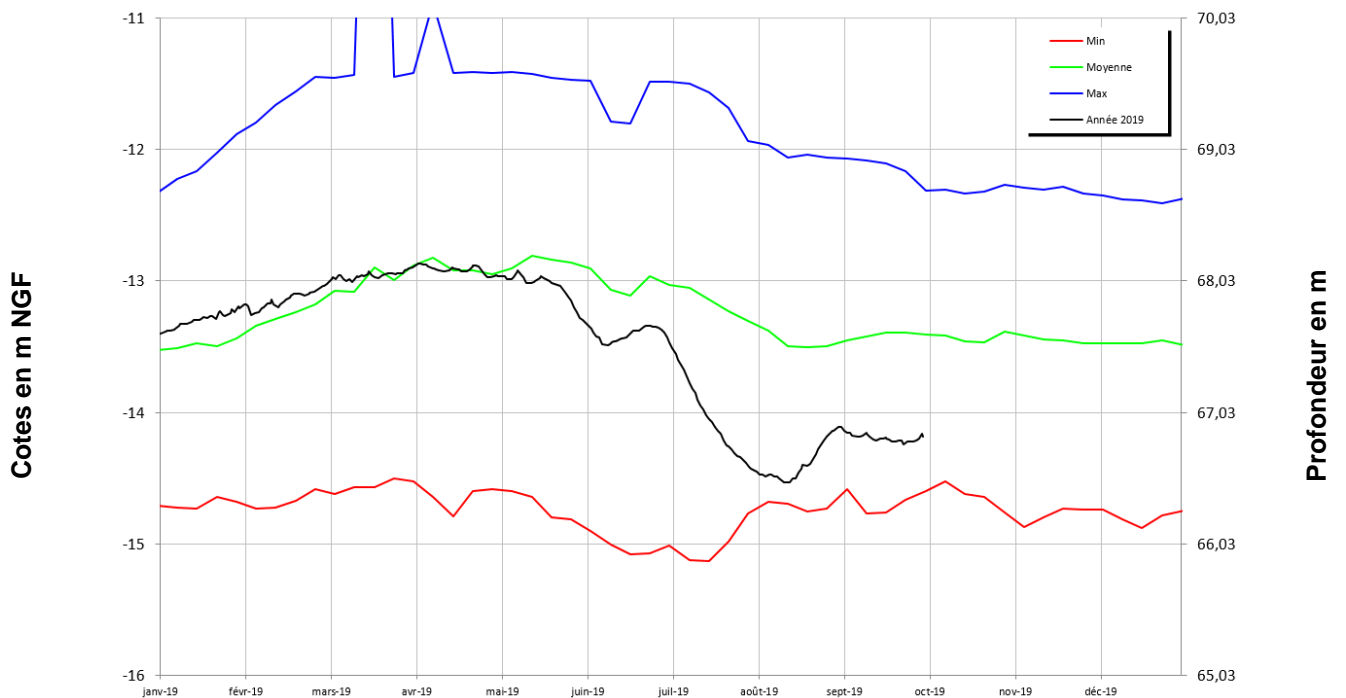
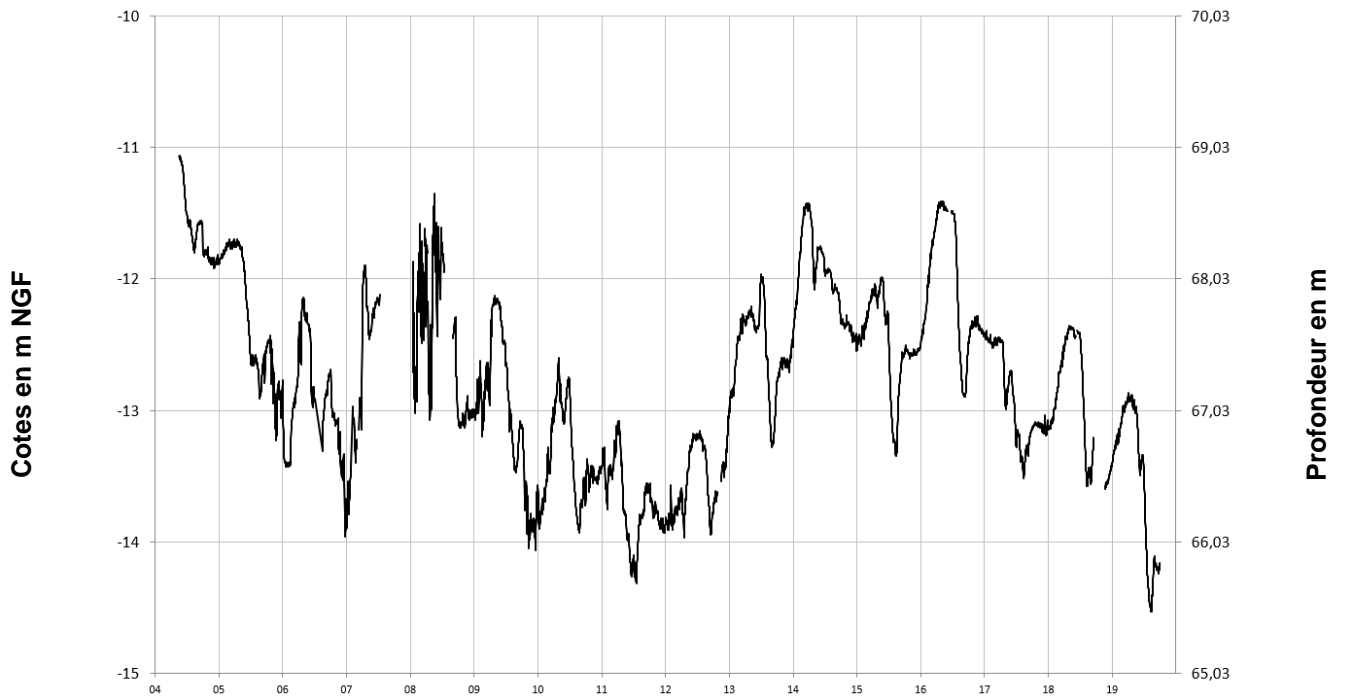
**DOUE LA FONTAINE**  
**04856X0084/F**





Turonien

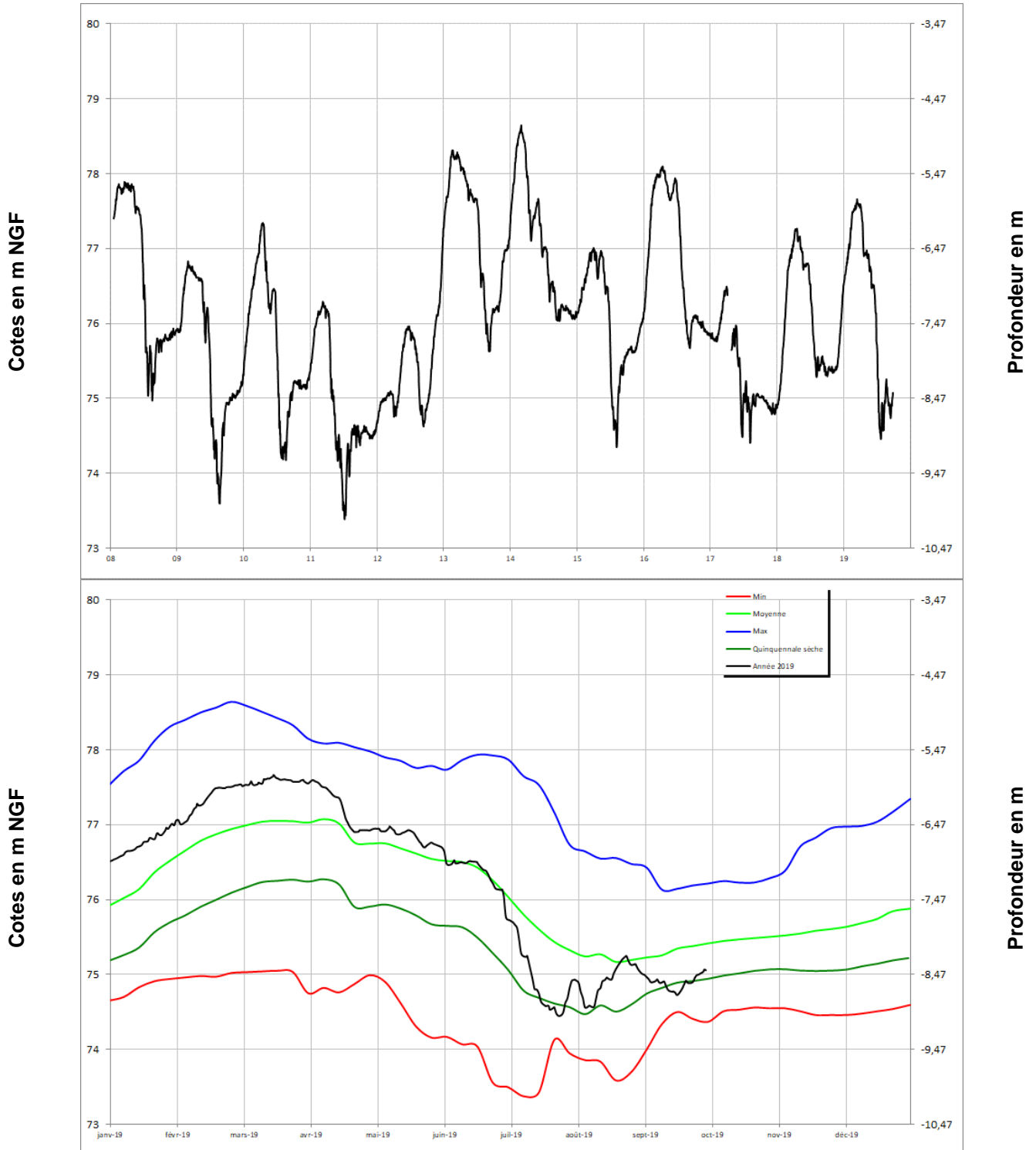
**PONTIGNE**  
**04562X0074/PZ**





Turonien

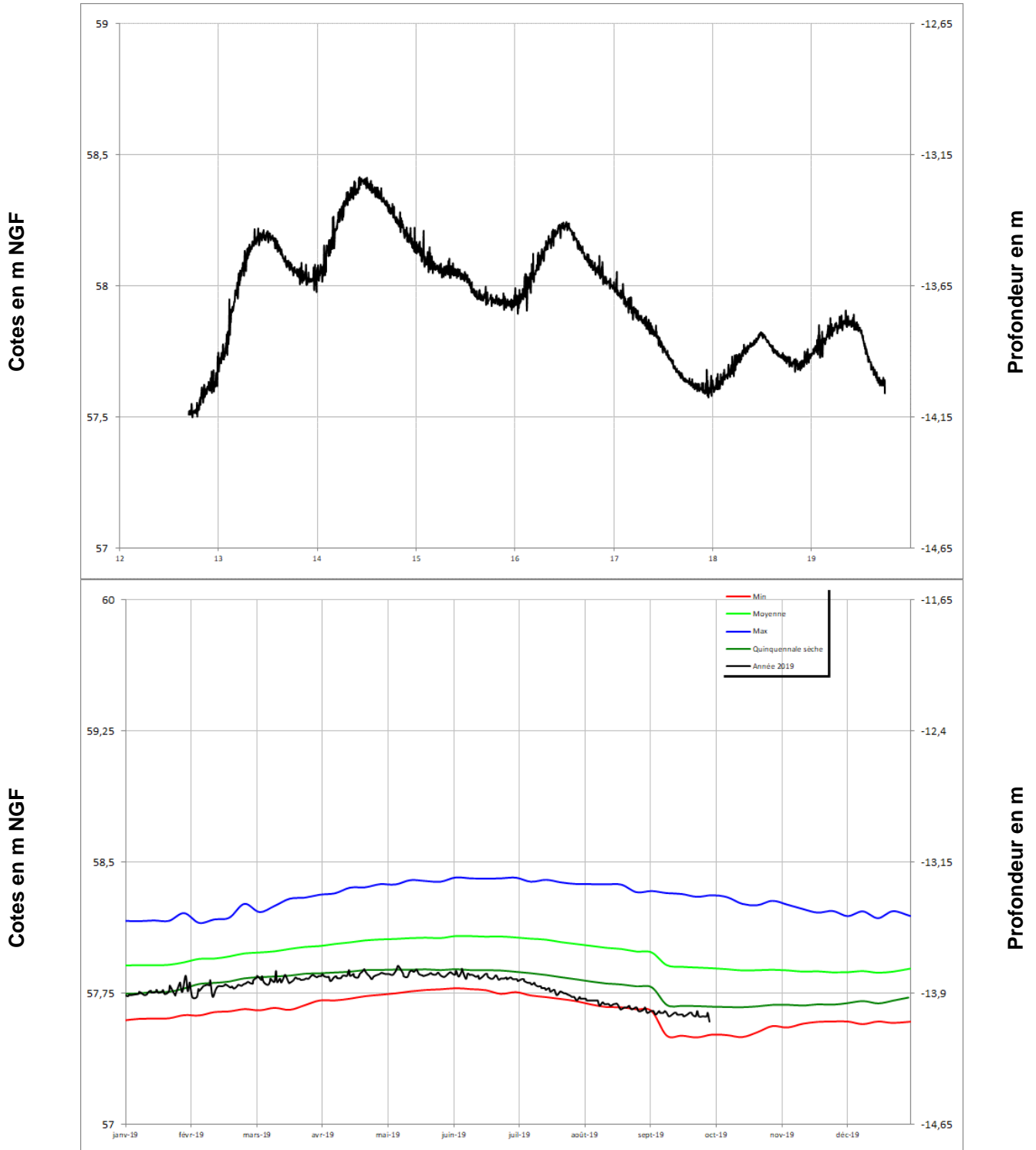
**NOYANT**  
**04562X0074/PZ**





Turonien

**LE GUEDENIAU**  
**04554X0026/PZ**

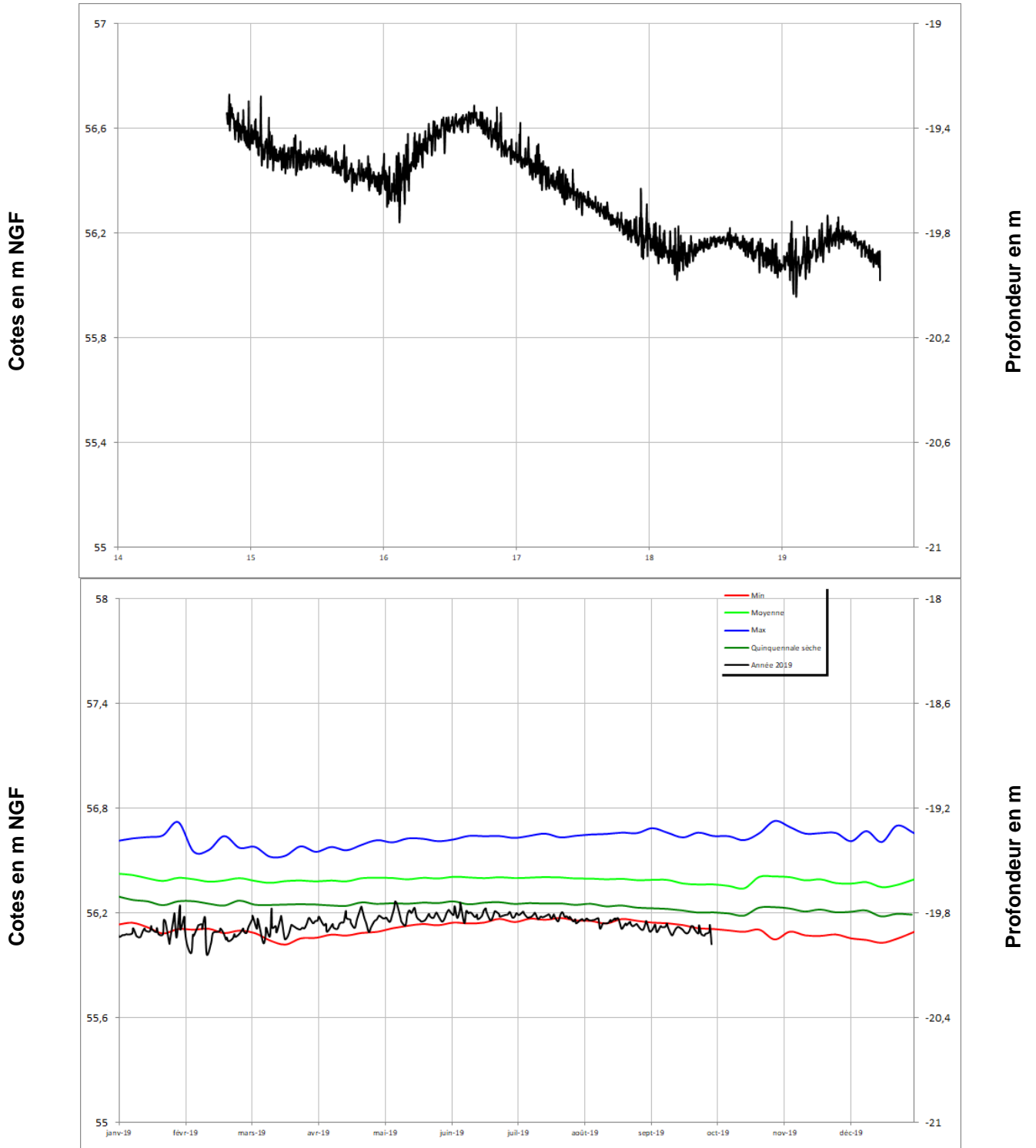






Turonien

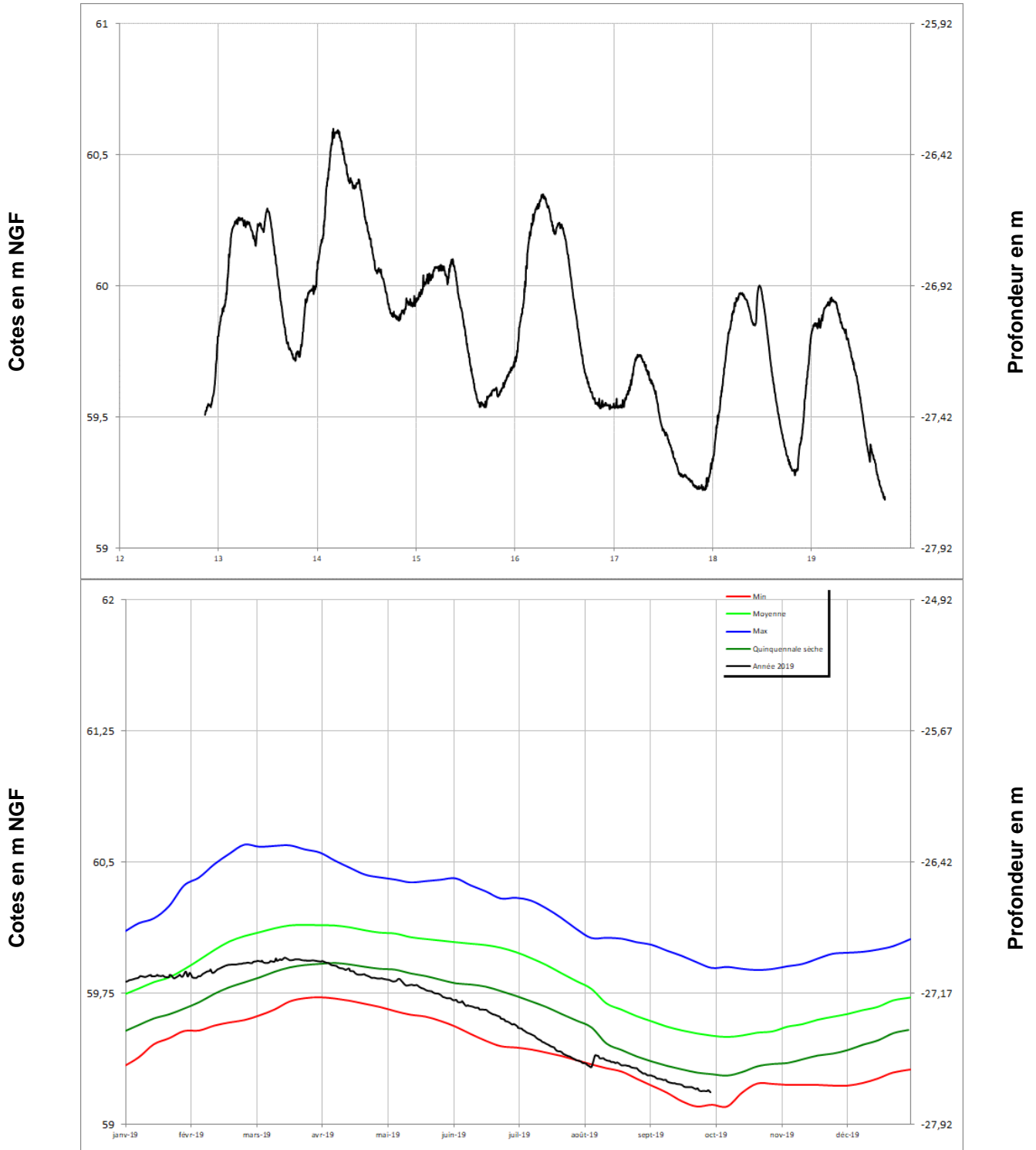
**VAULANDRY**  
**04248X0053/PZ**





Turonien

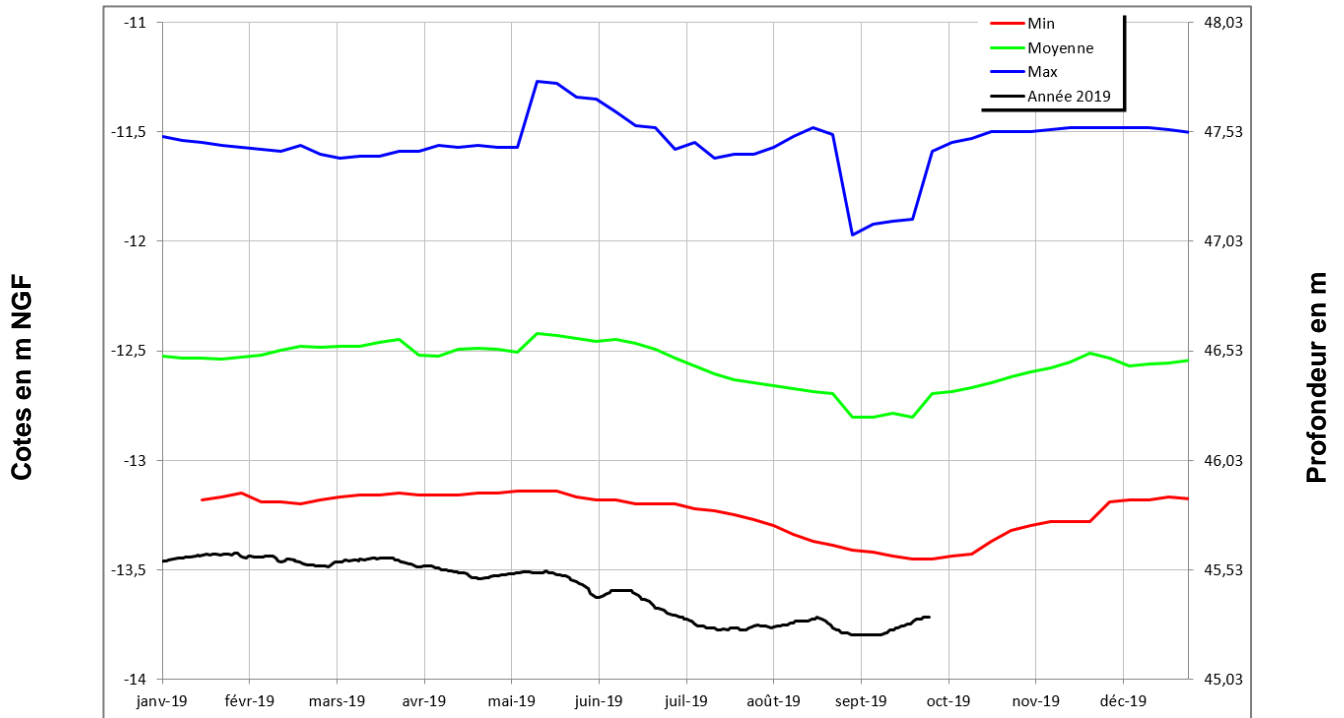
**VERNOIL-LE-FOURRIER**  
**04565X0076/PZ**





Turonien

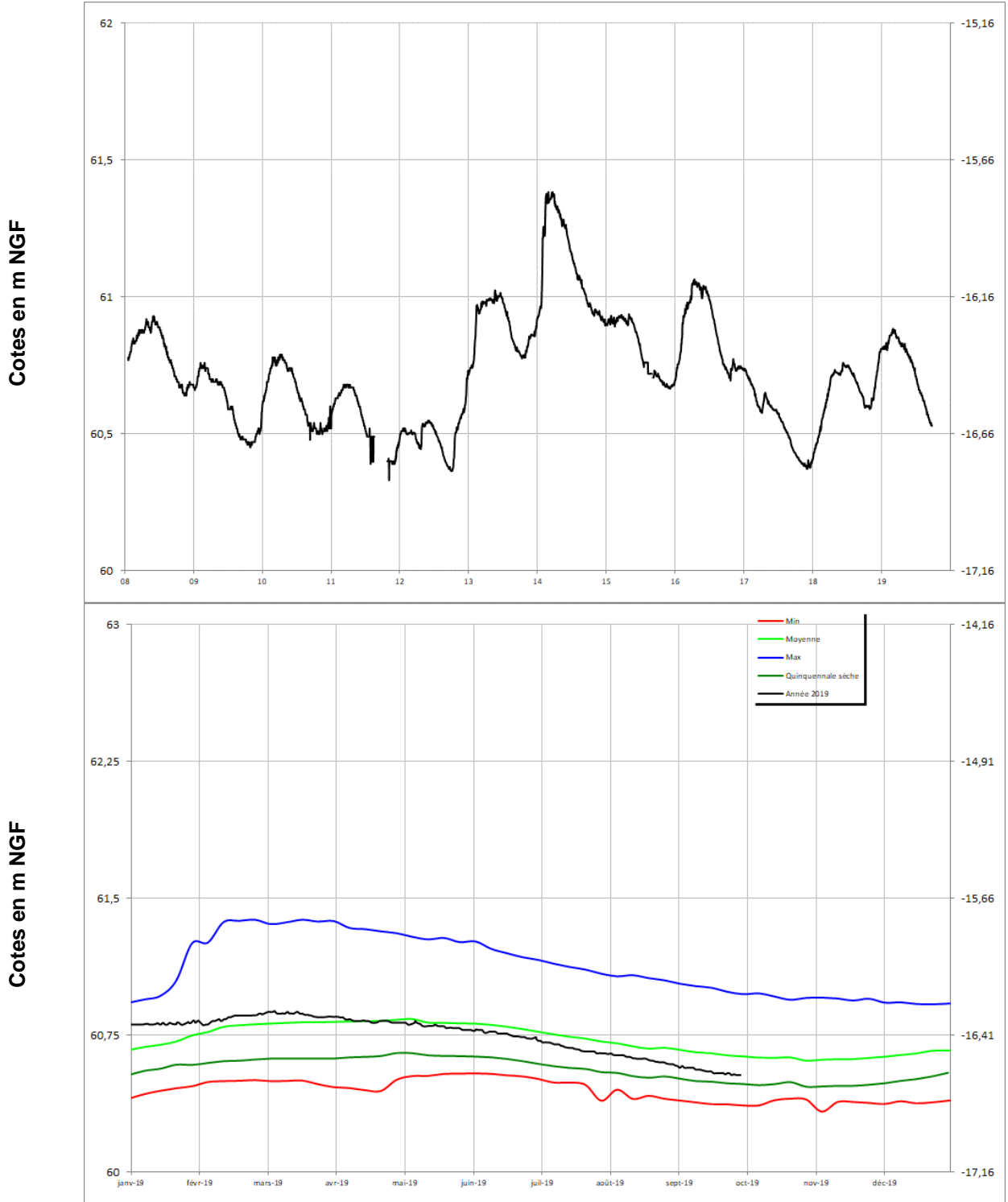
**NEUILLE**  
**04558X0072/AEP**





Turonien

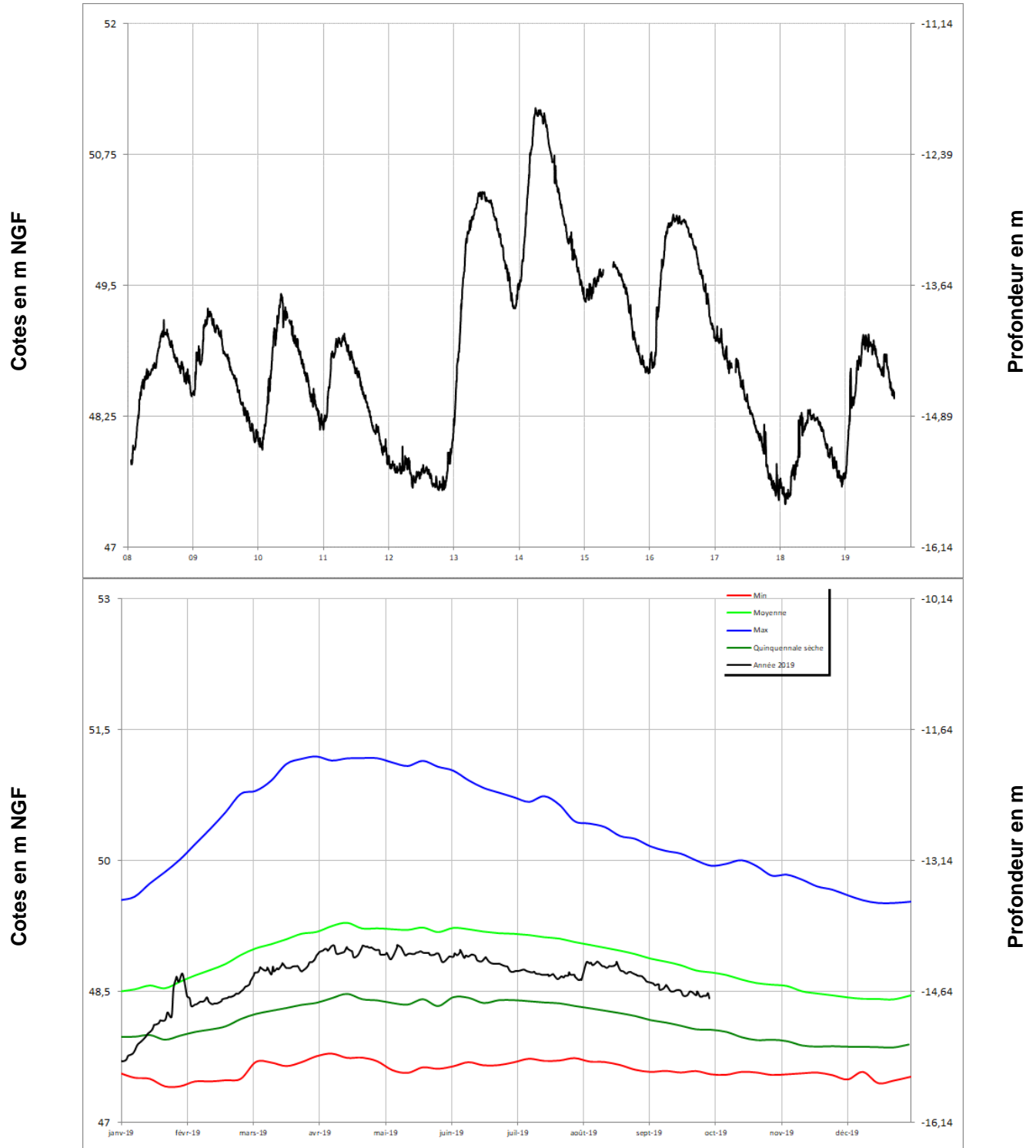
**LOUERRE**  
**04851X0091/PZ**





Cénomaniens (sables)

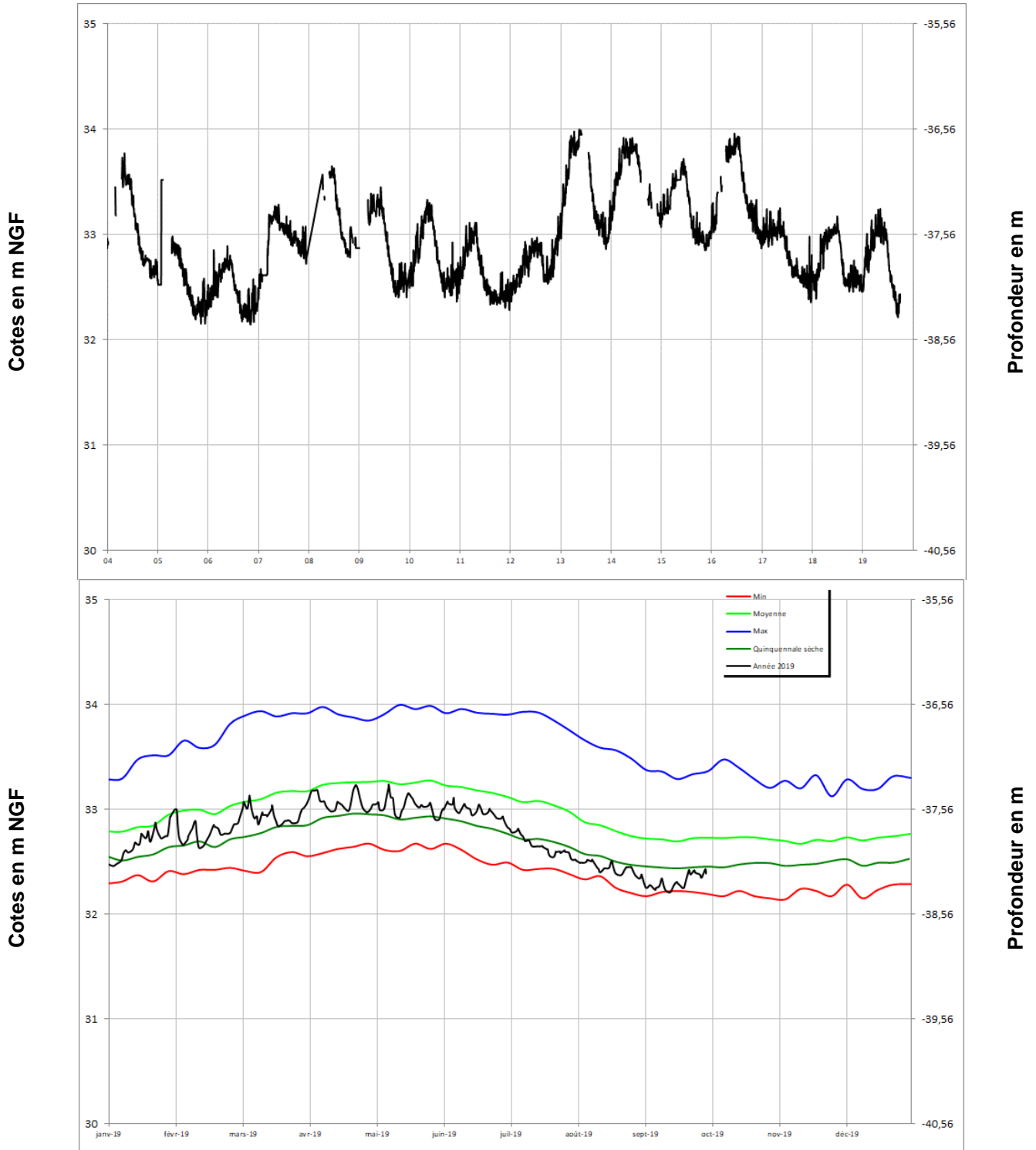
**DAUMERAY**  
**03925X0017/PZ**





Cénomaniens (sables)

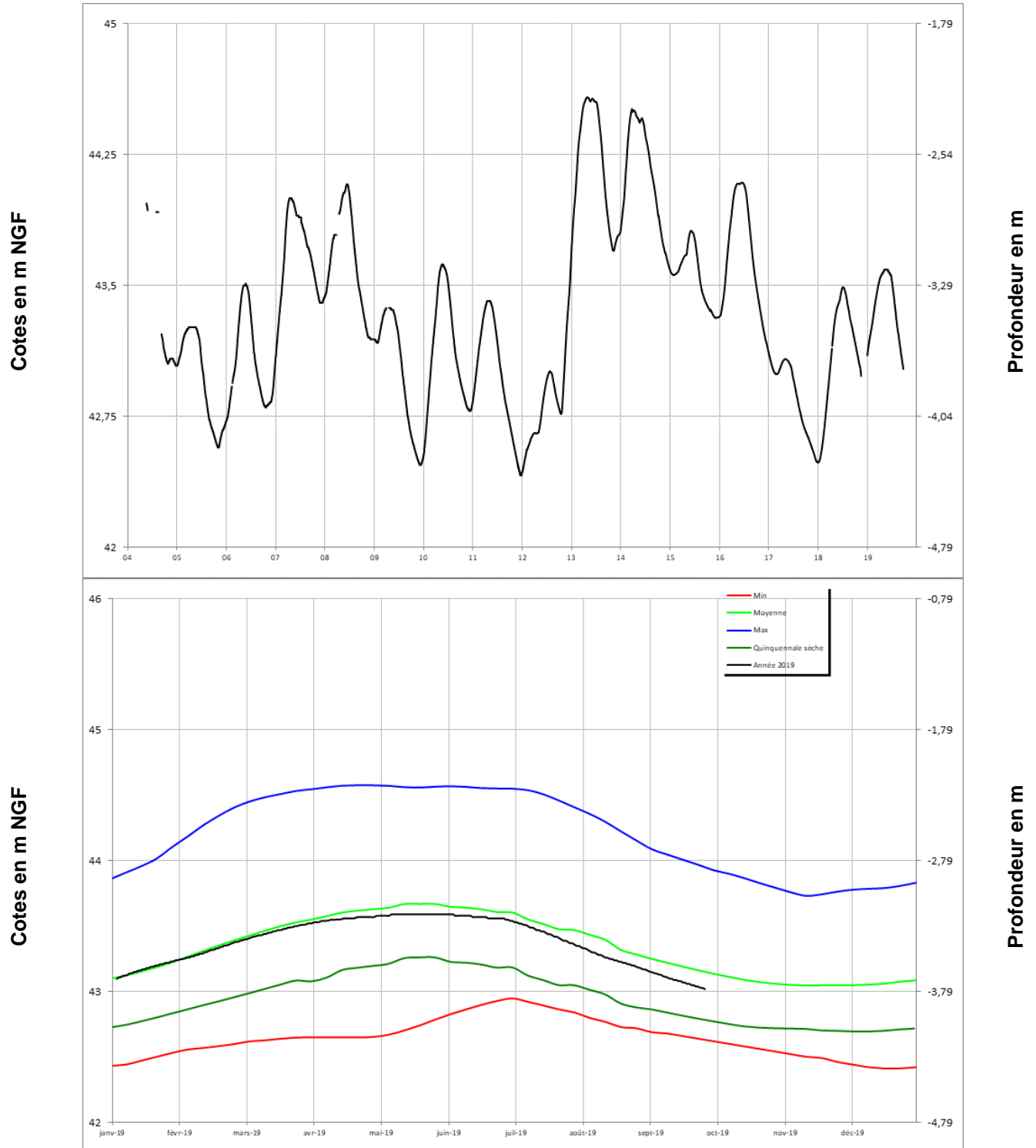
**MONTIGNE LES RAIRIES**  
**04242X0053/F**





Cénomaniens (sables)

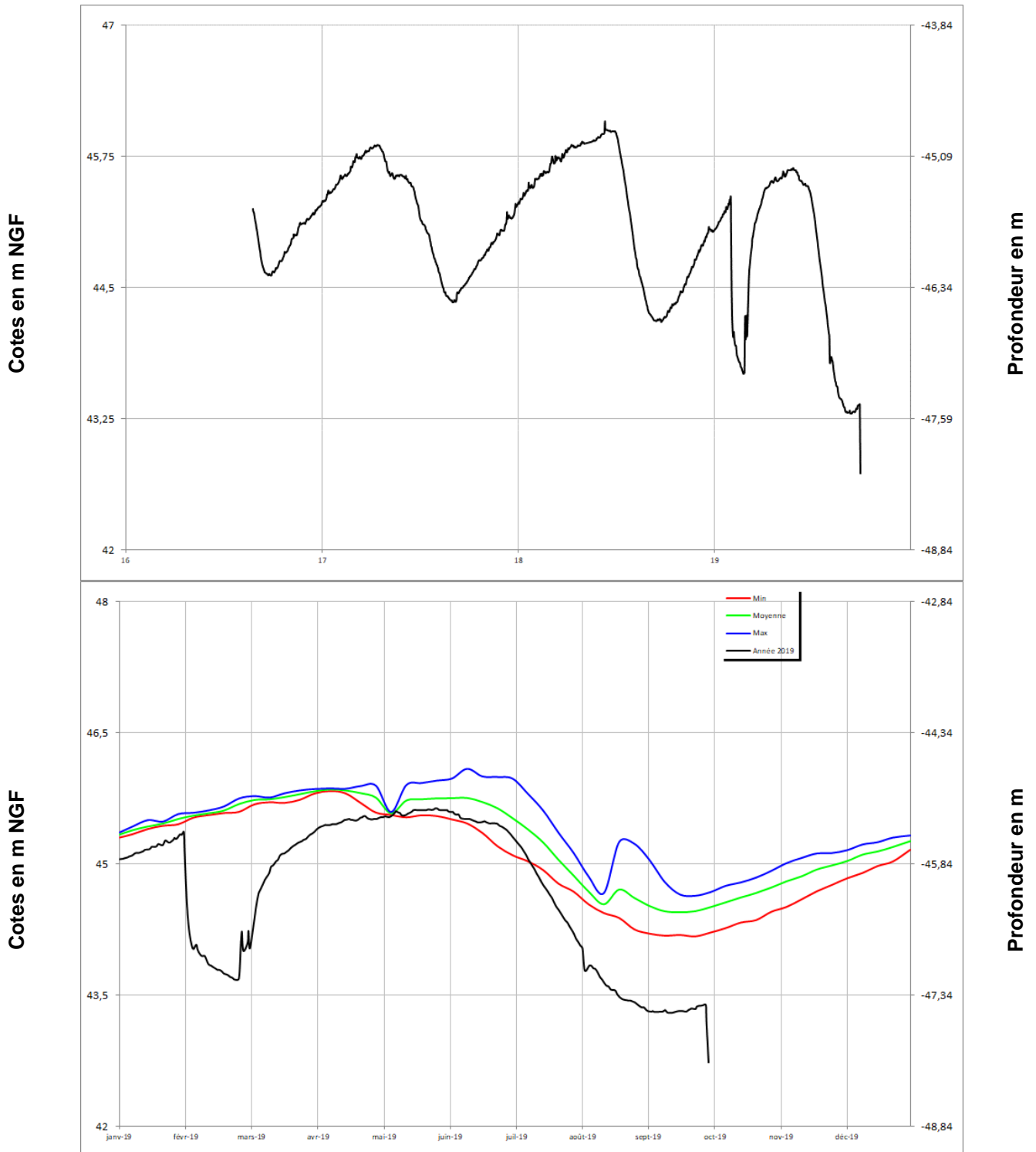
**BRION**  
**04553X0023/F**





Cénomaniens (sables)

**PONTIGNE**  
**04248X0058/PZ**

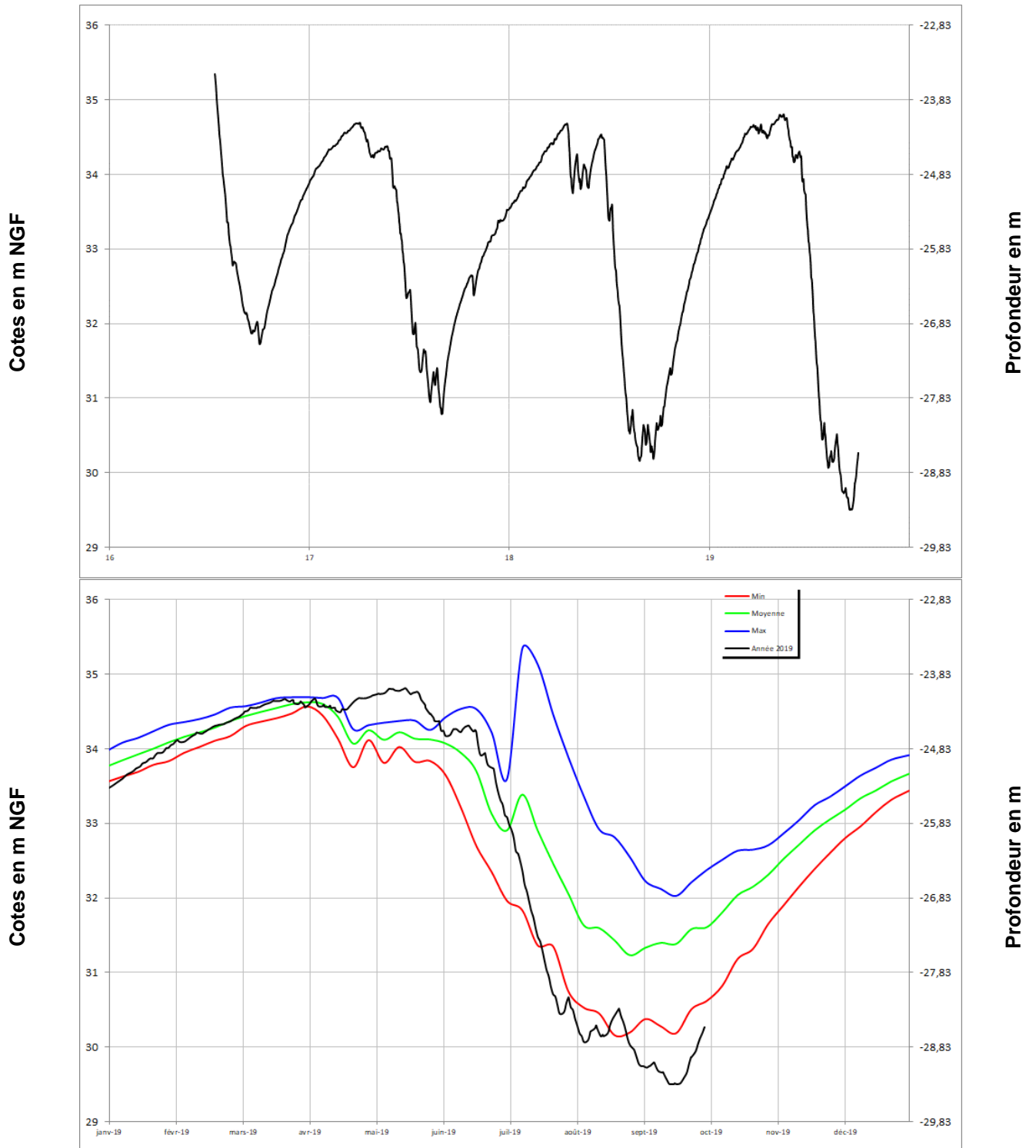






Cénomaniens (sables)

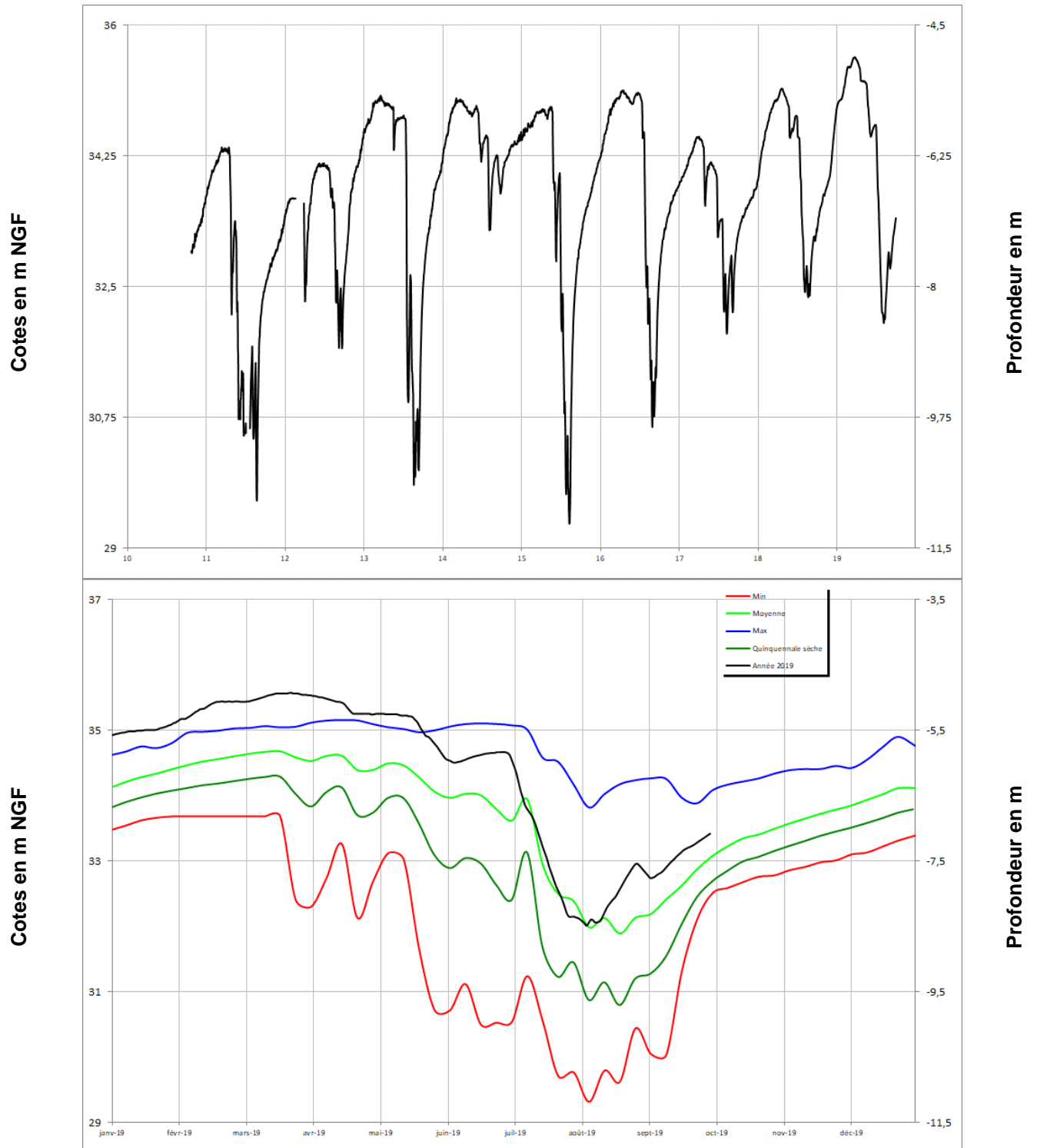
**NEUILLE**  
**04558X0125/PZ**





Cénomaniens (sables)

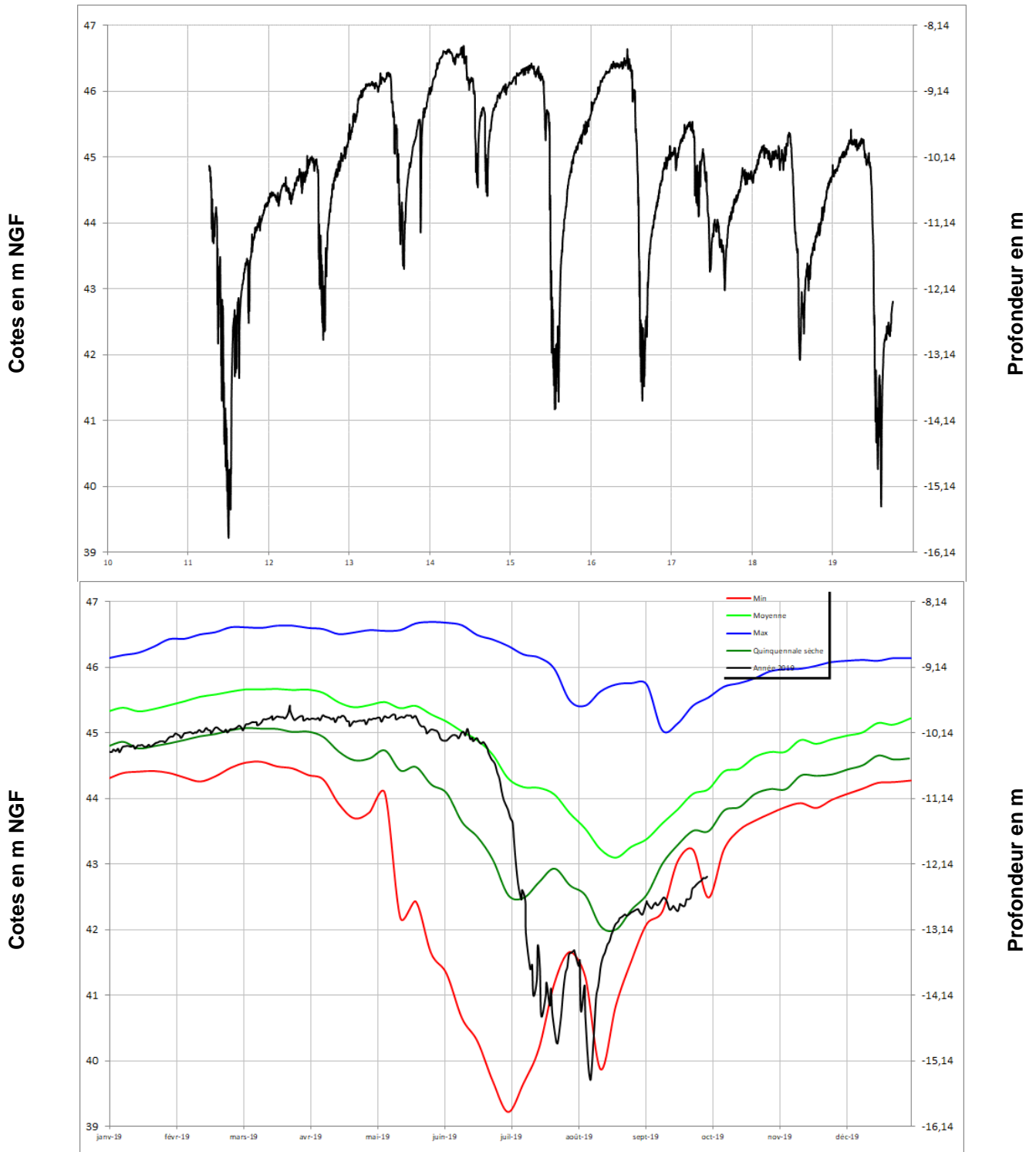
**FONTAINE MILON**  
**04552X0110/PZ**





Cénomaniens (sables)

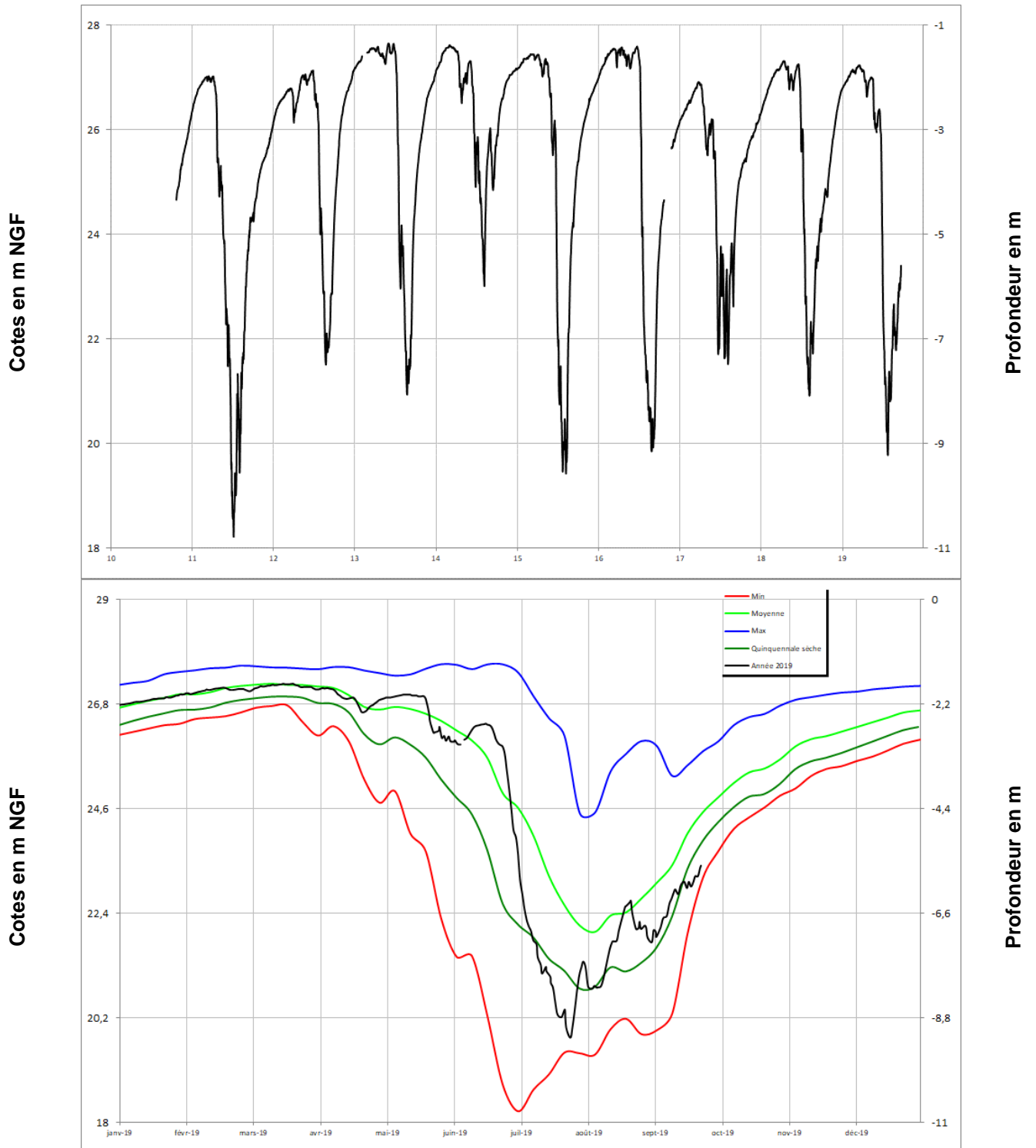
**VERNOIL-LE-FOURRIER**  
**04565X0077/PZ1**





Cénomaniens (sables)

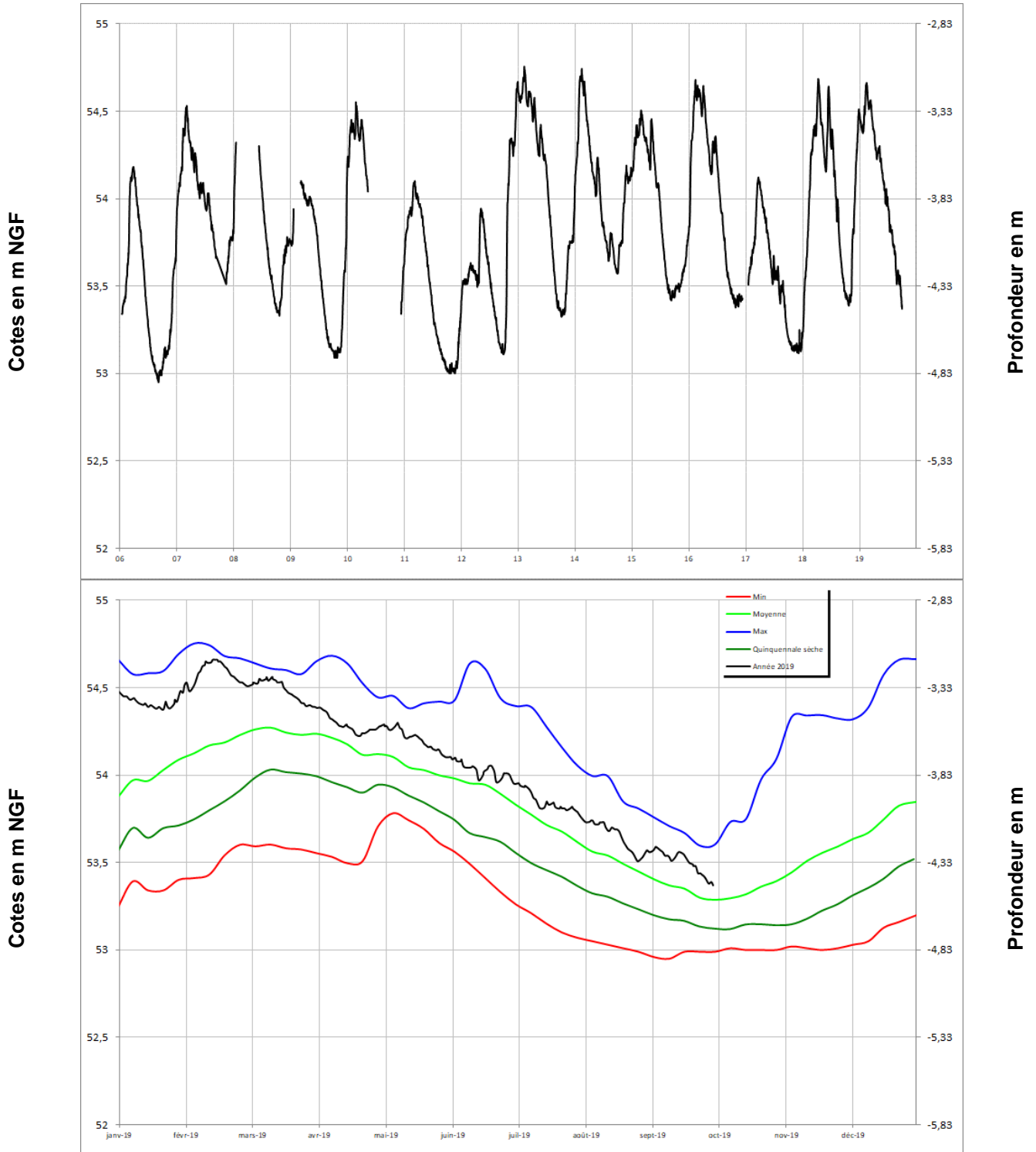
**VIVY**  
**04854X0282/PZ**





Cénomaniens (sables)

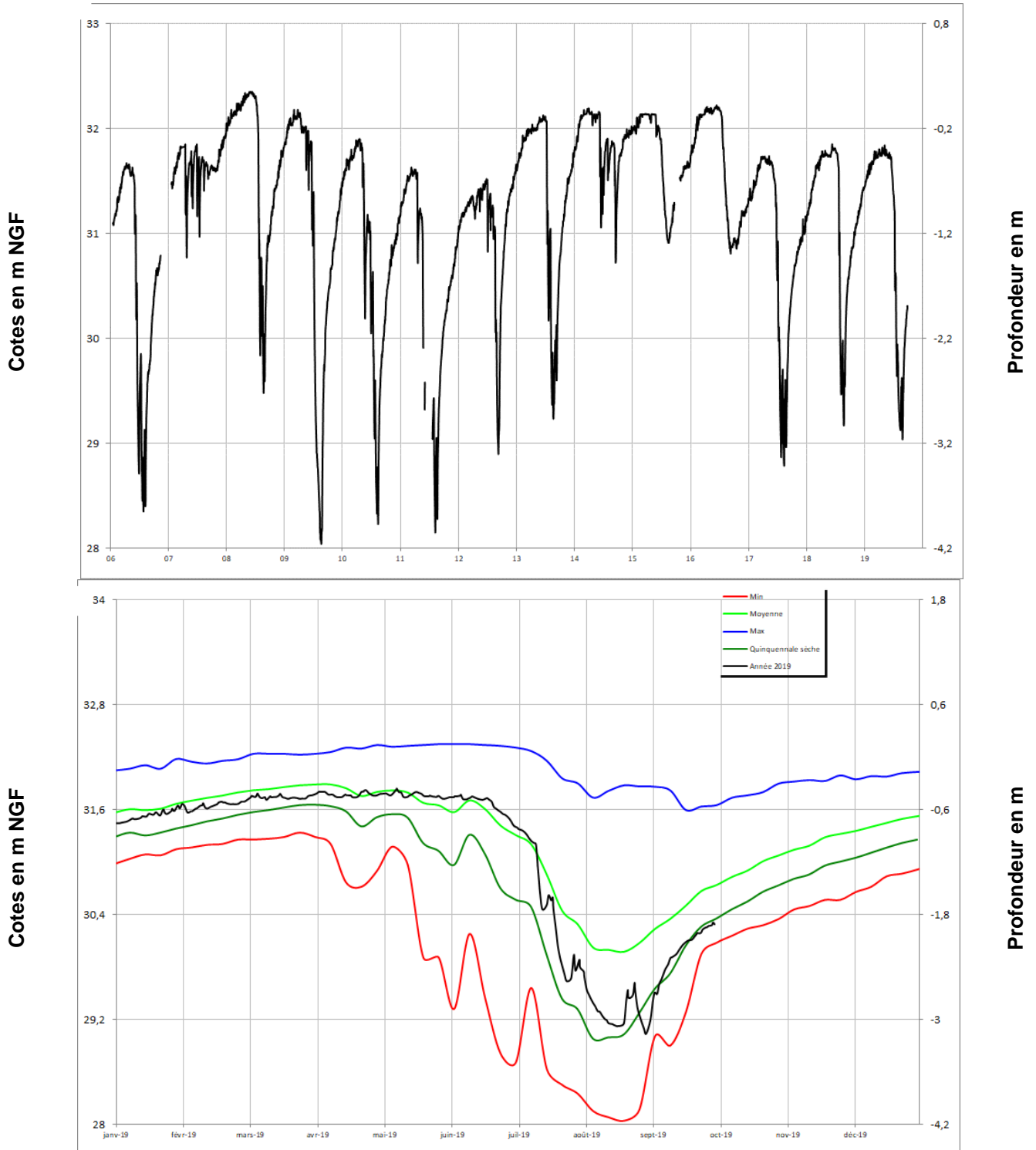
**DOUE LA FONTAINE**  
**04855X0077/PZ**





Cénomaniens (sables)

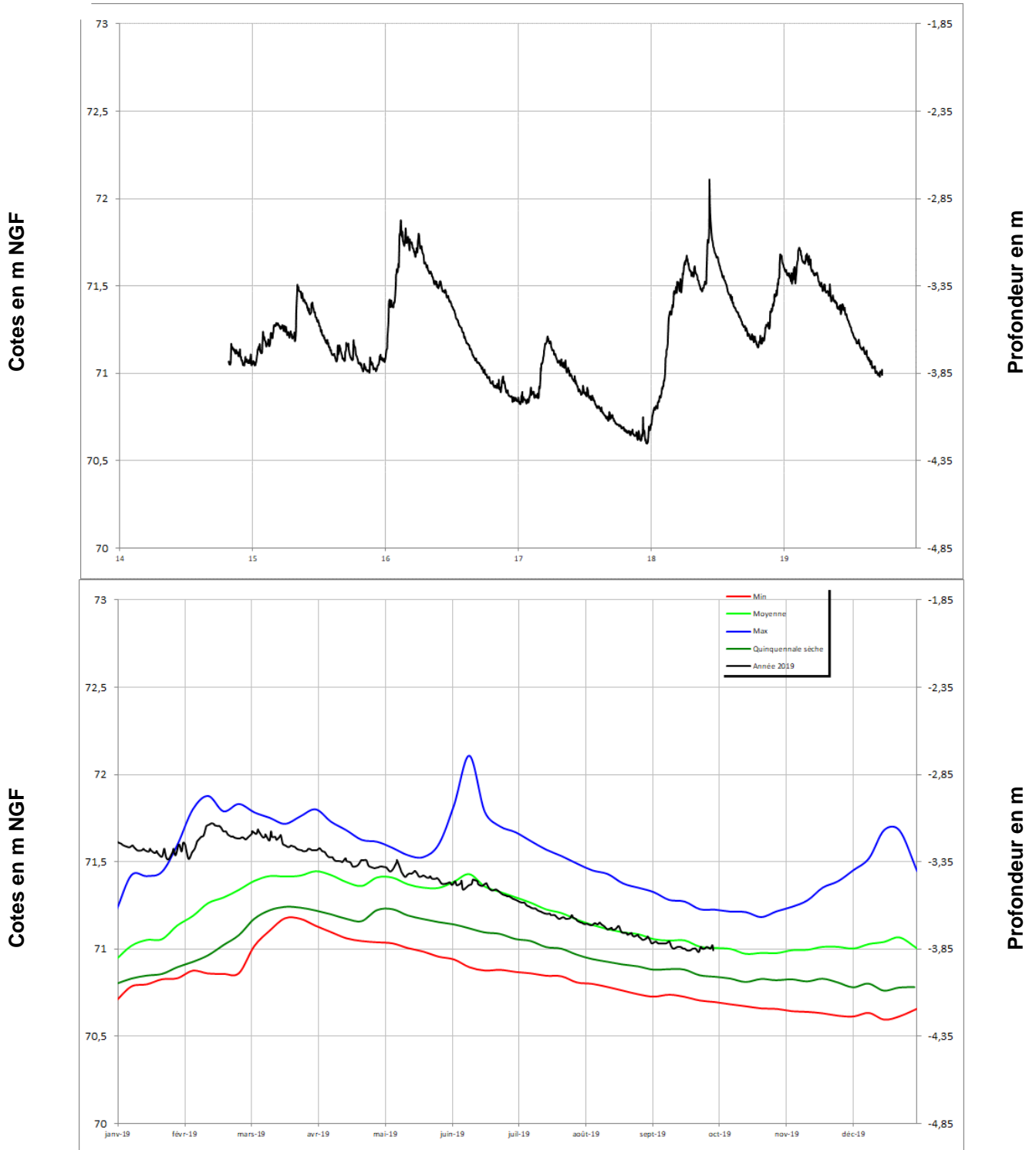
**COUDRAY MACOUARD**  
**04857X0024/F1993**





Cénomaniens (sables)

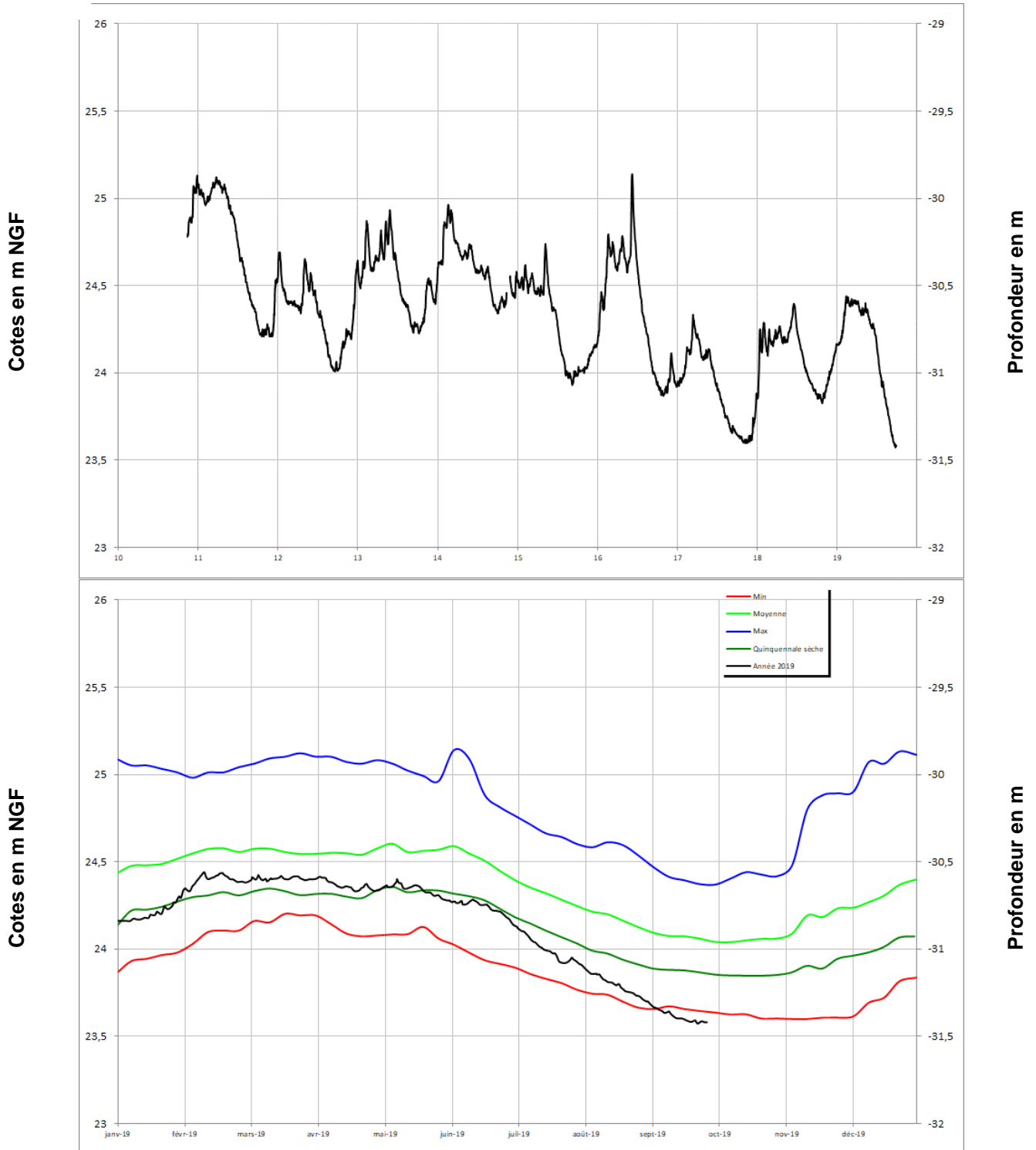
**CHAVAGNES**  
**04844X0081/PZ**





Cénomaniens (sables)

**SOUZAY**  
**04858X0135/PZ**

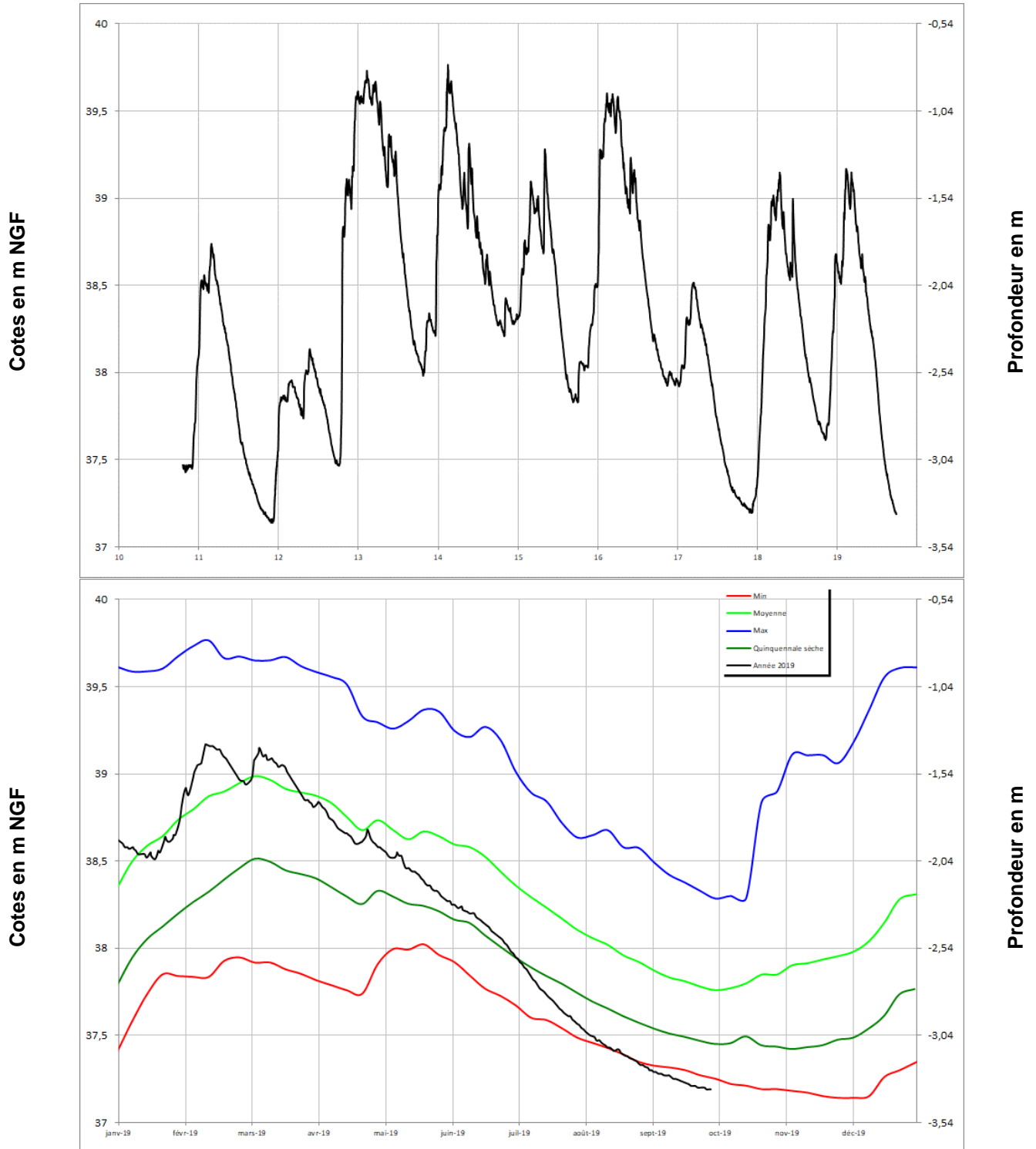






Jurassique (calcaires)

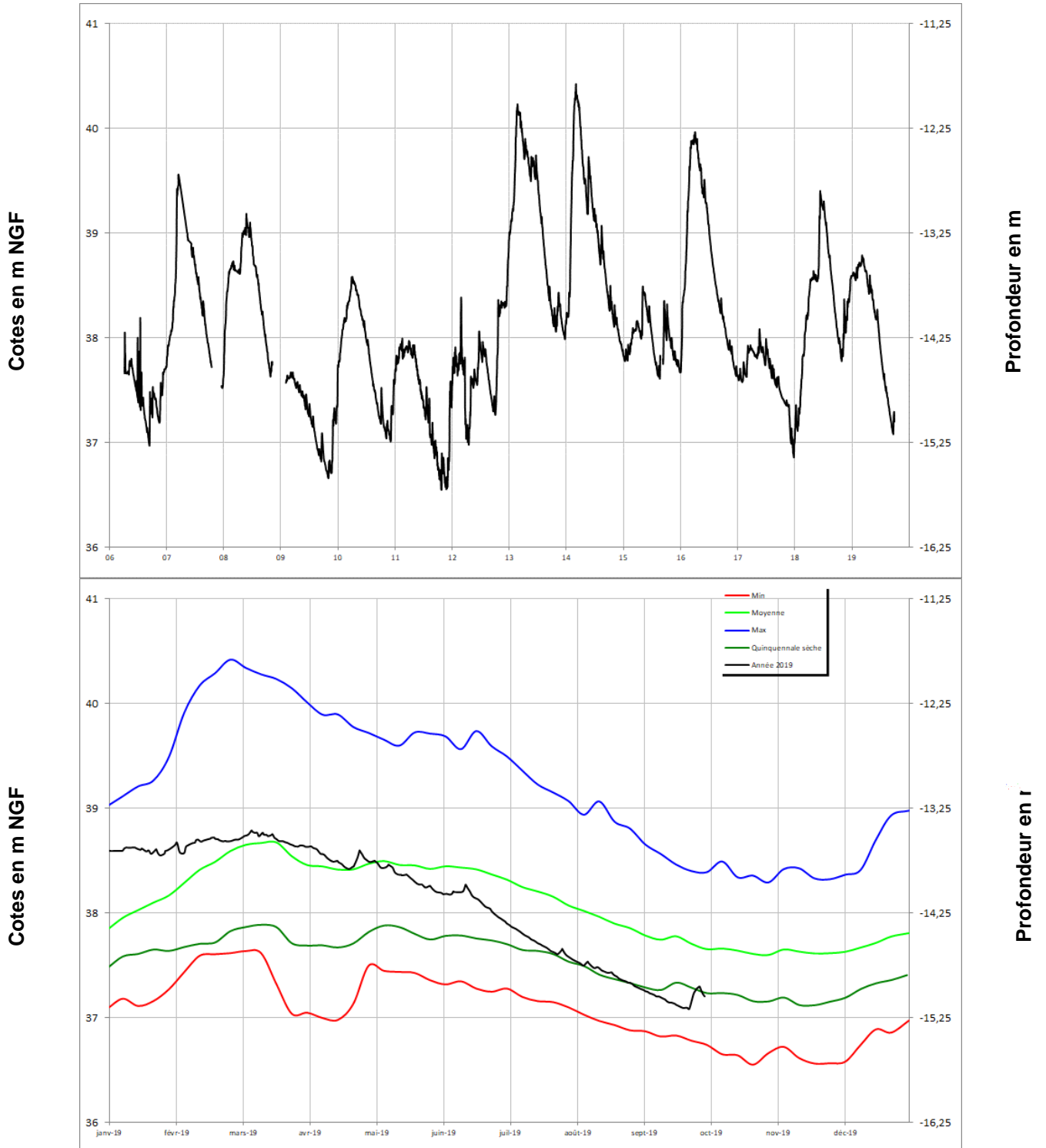
**FONTAINE MILON**  
**04552X0111/PZ**





Jurassique (calcaires)

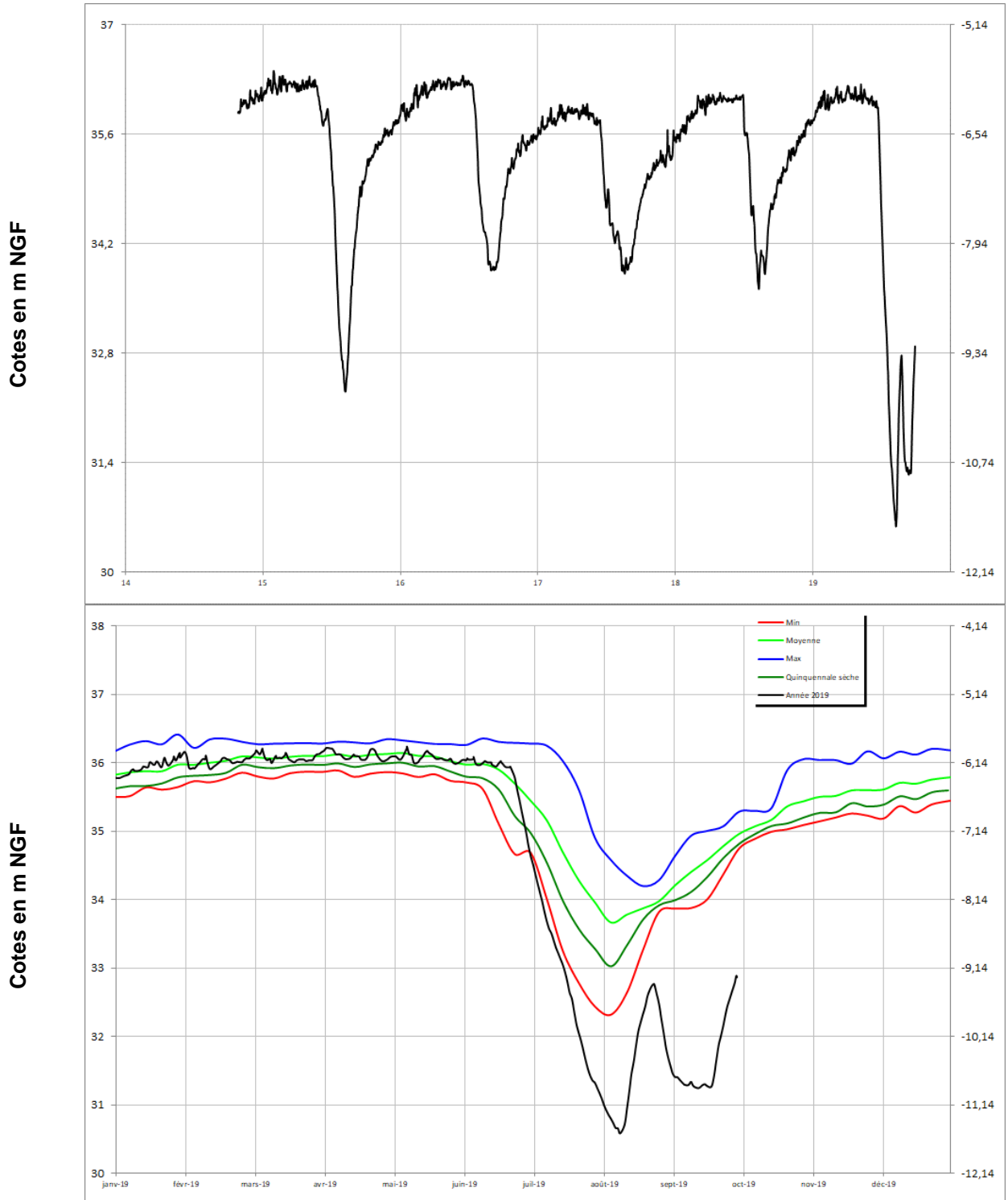
**MONTREUIL-BELLAY**  
**05123X0545/PZ**





Jurassique (calcaires)

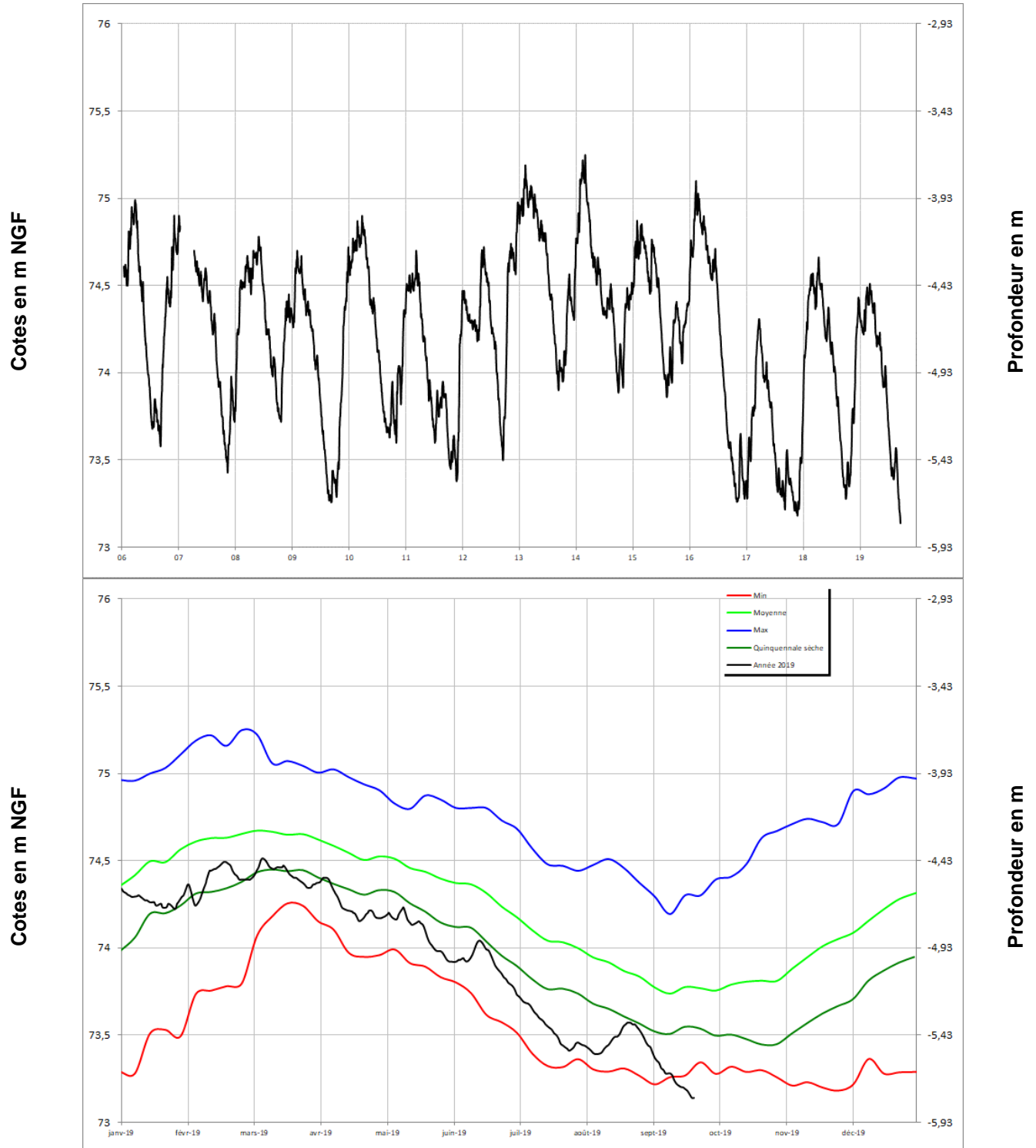
## LONGUE-JUMELLES 04554X0030/PZ





Socle

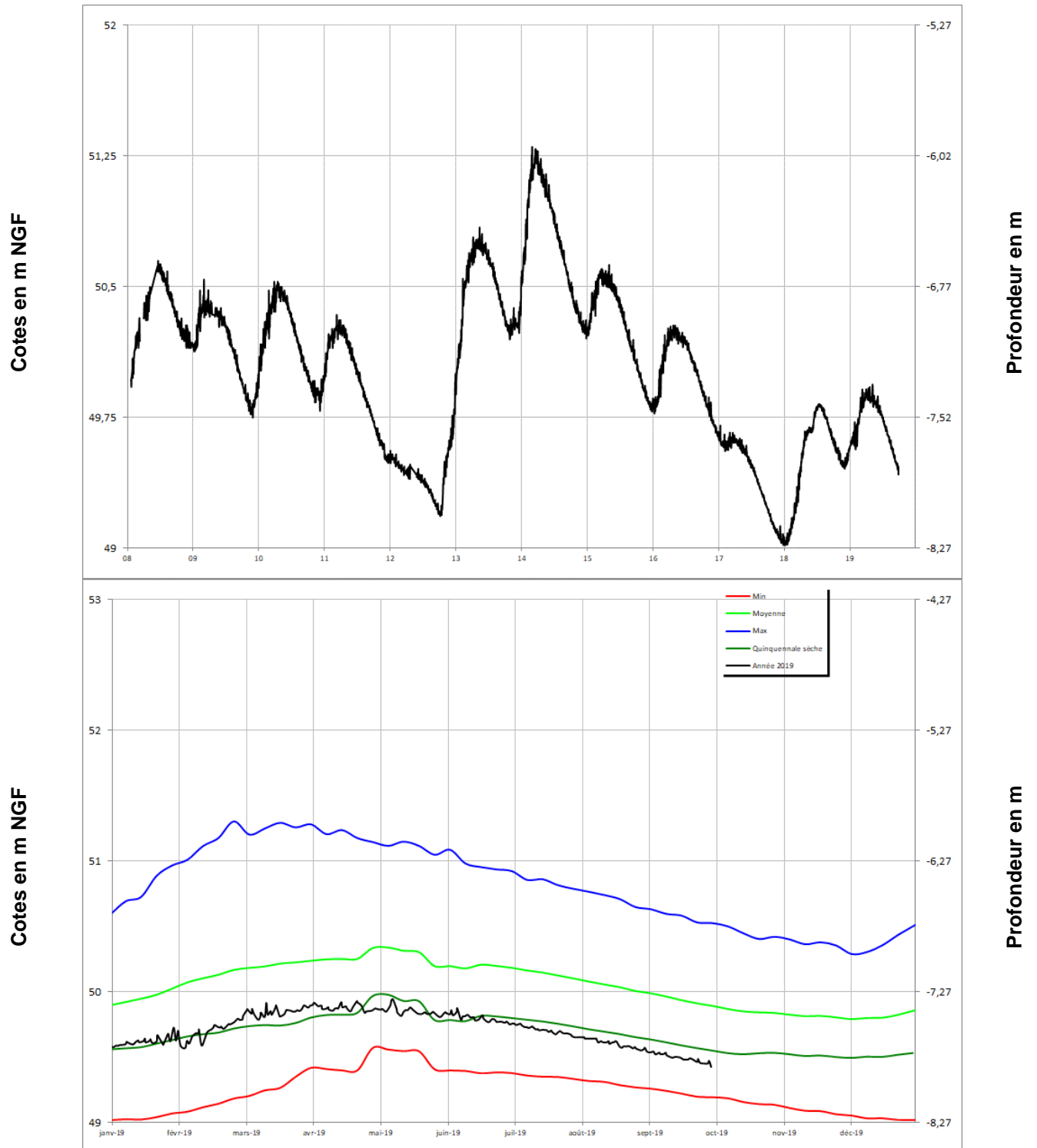
## CHEMILLE 04838X0175/PZ





Socle

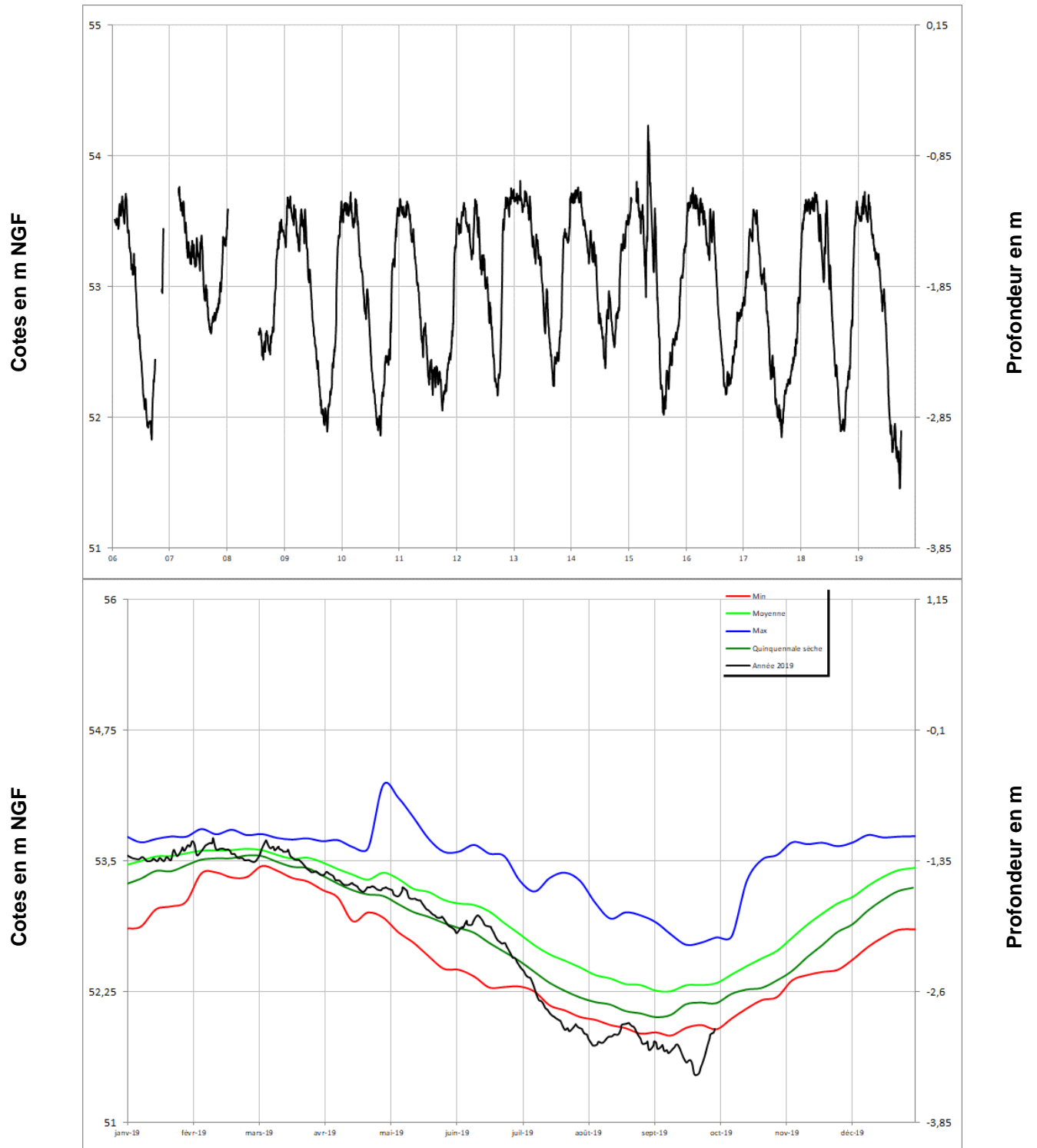
**NOYANT-LA-GRAVOYERE**  
**04222X0108/PZ**





Socle

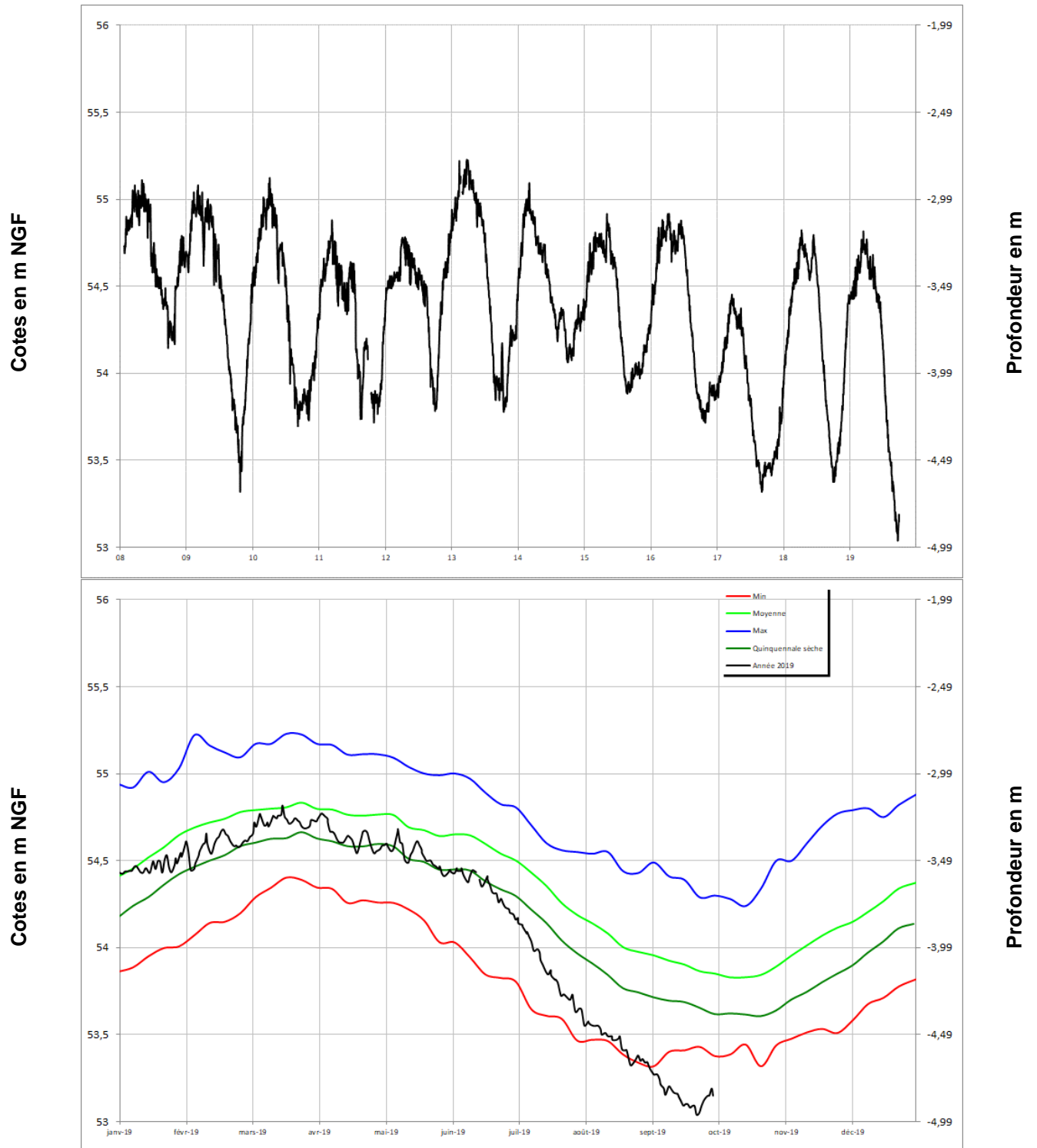
## LA CORNUAILLE 04532X0051/PZ





Socle

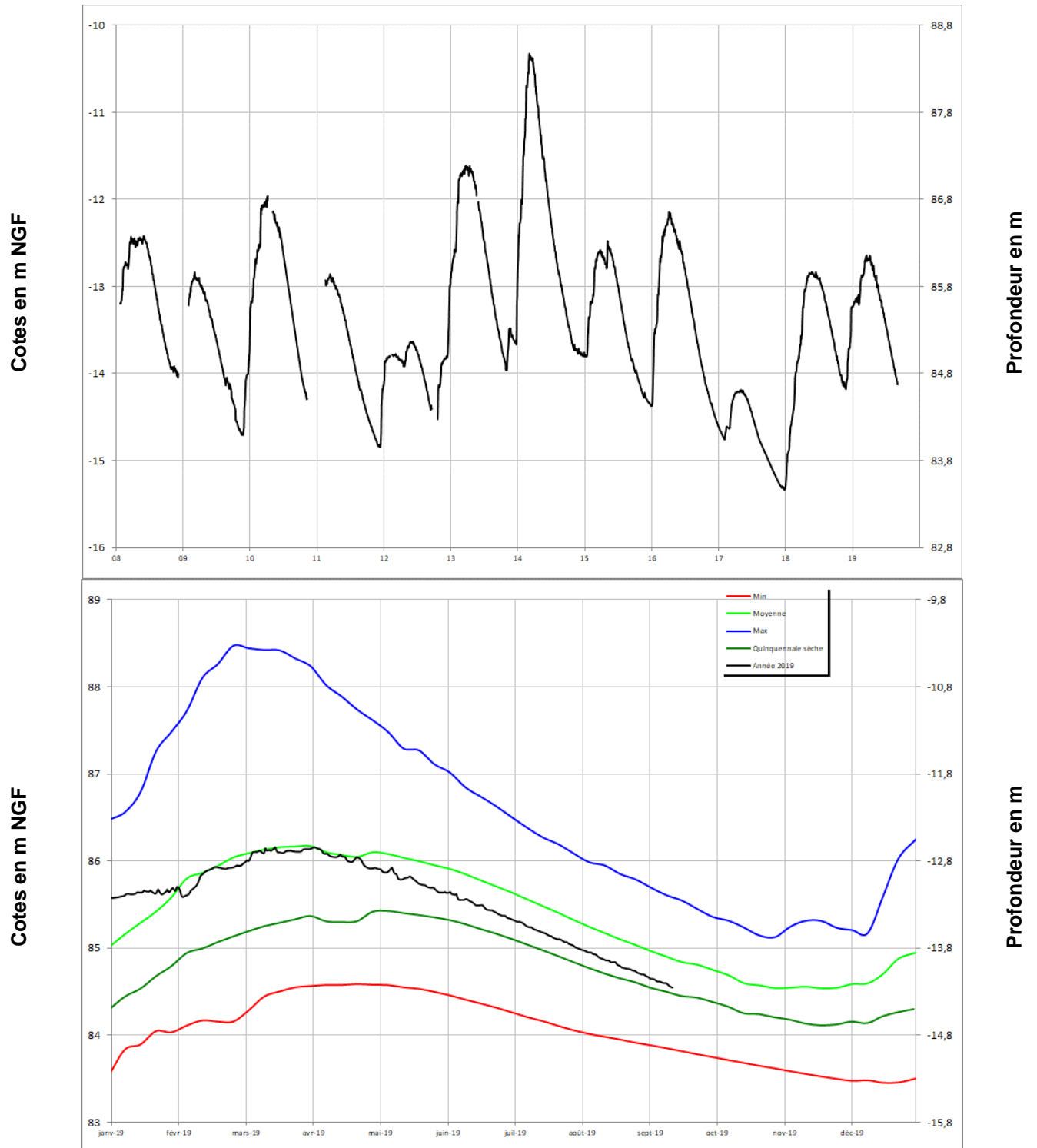
## SAINT LAMBERT LA POTHERIE 04541X0016/PZ





Socle

**SAINT PIERRE MONTLIMART**  
**04831X0035/PZ**

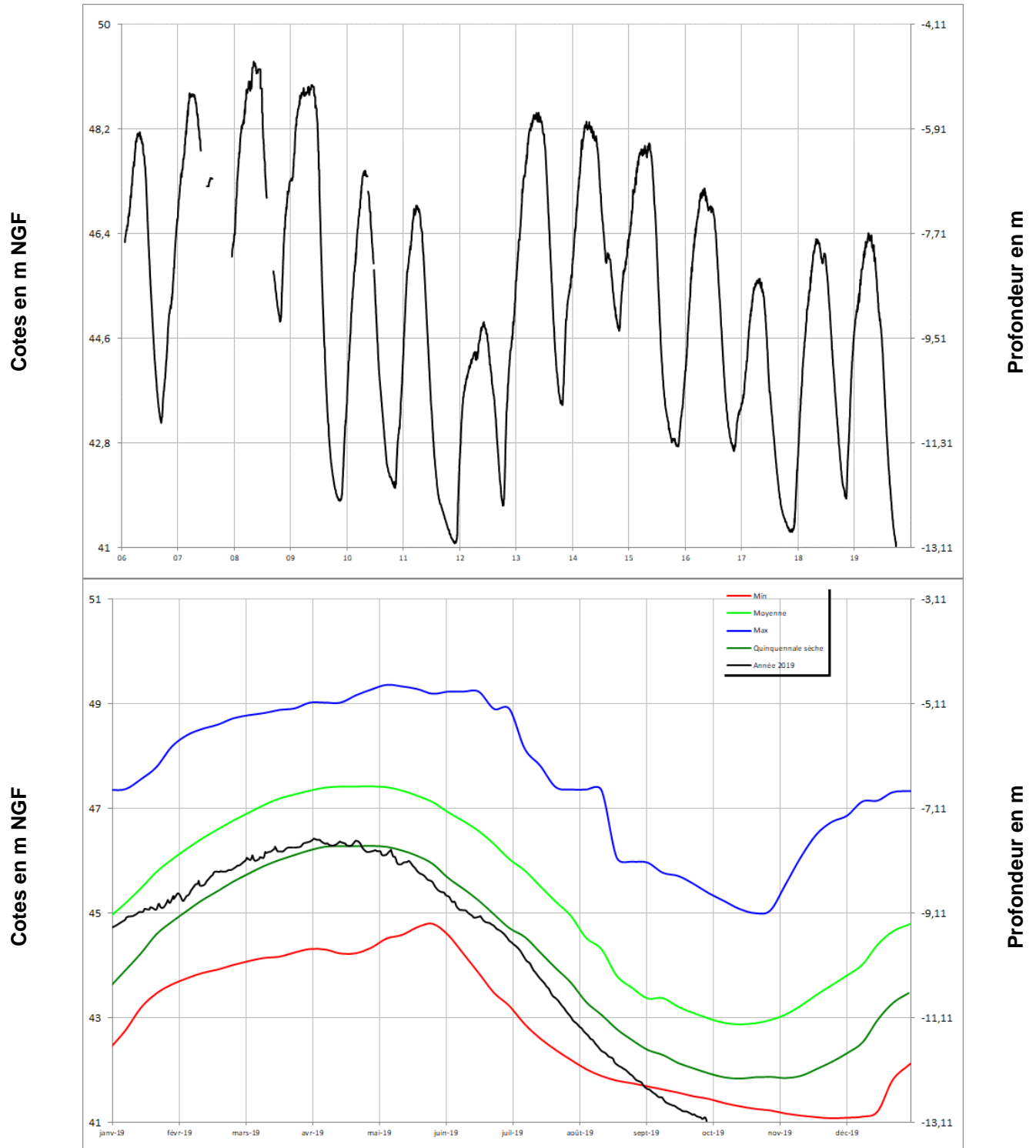






Socle

## CHAMPTÉUSSE-SUR-BACONNE 04231X0089/PZ





Socle

**SAINT MACAIRE EN MAUGES**  
**05101X0129/PZ**

