

**Département : Maine-et-Loire (49)**

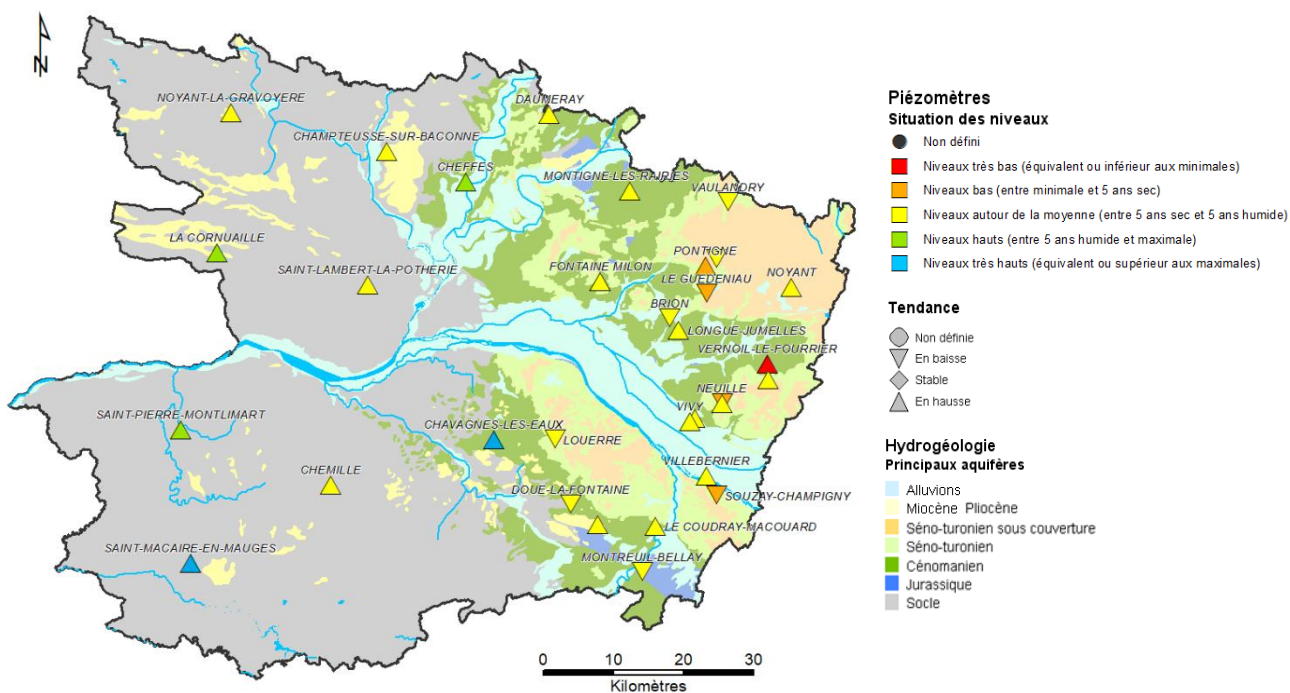
**Date : 1<sup>er</sup> mars 2020**

Le BRGM – Service Géologique Régional des Pays de la Loire – gère depuis 2003 le réseau de suivi piézométrique patrimonial du département du Maine-et-Loire.

Depuis fin 2016, ce réseau comporte 35 ouvrages répartis de manière à suivre les aquifères majeurs à l'échelle départementale et ceux, plus localisés, qui présentent un enjeu particulier (faluns du Miocène, calcaires du Bathonien-Jurassique).

Les données issues de ce réseau sont par ailleurs mises à disposition et téléchargeables sur le site internet public [www.ades.eaufrance.fr](http://www.ades.eaufrance.fr). ADES est la banque nationale d'Accès aux Données sur les Eaux Souterraines.

## Situation piézométrique au 1<sup>er</sup> mars 2020



En janvier et février, sous l'effet des précipitations abondantes (fréquence et cumuls supérieurs aux normales saisonnières), la hausse des niveaux piézométriques amorcée en octobre s'est poursuivie.

A début mars, la période de recharge saisonnière est en cours avec une majorité des suivis en hausse. La situation peut se résumer ainsi :

- 21 piézomètres (soit 60% des suivis) présentent une situation supérieure à la moyenne calculée en février. Parmi ces piézomètres, 3 présentent un niveau piézométrique supérieur au niveau le plus haut enregistré en février depuis le début de leur suivi ;
- 5 piézomètres (3 pour la nappe du Cénomannien et 2 pour celle du Séno-Turonien) présentent encore une situation exceptionnellement basse. Seulement 1 piézomètre (Cénomannien à Vernueil) présente des niveaux inférieurs aux minimas observés en février depuis 2012.

La période de recharge devrait se poursuivre en mars.

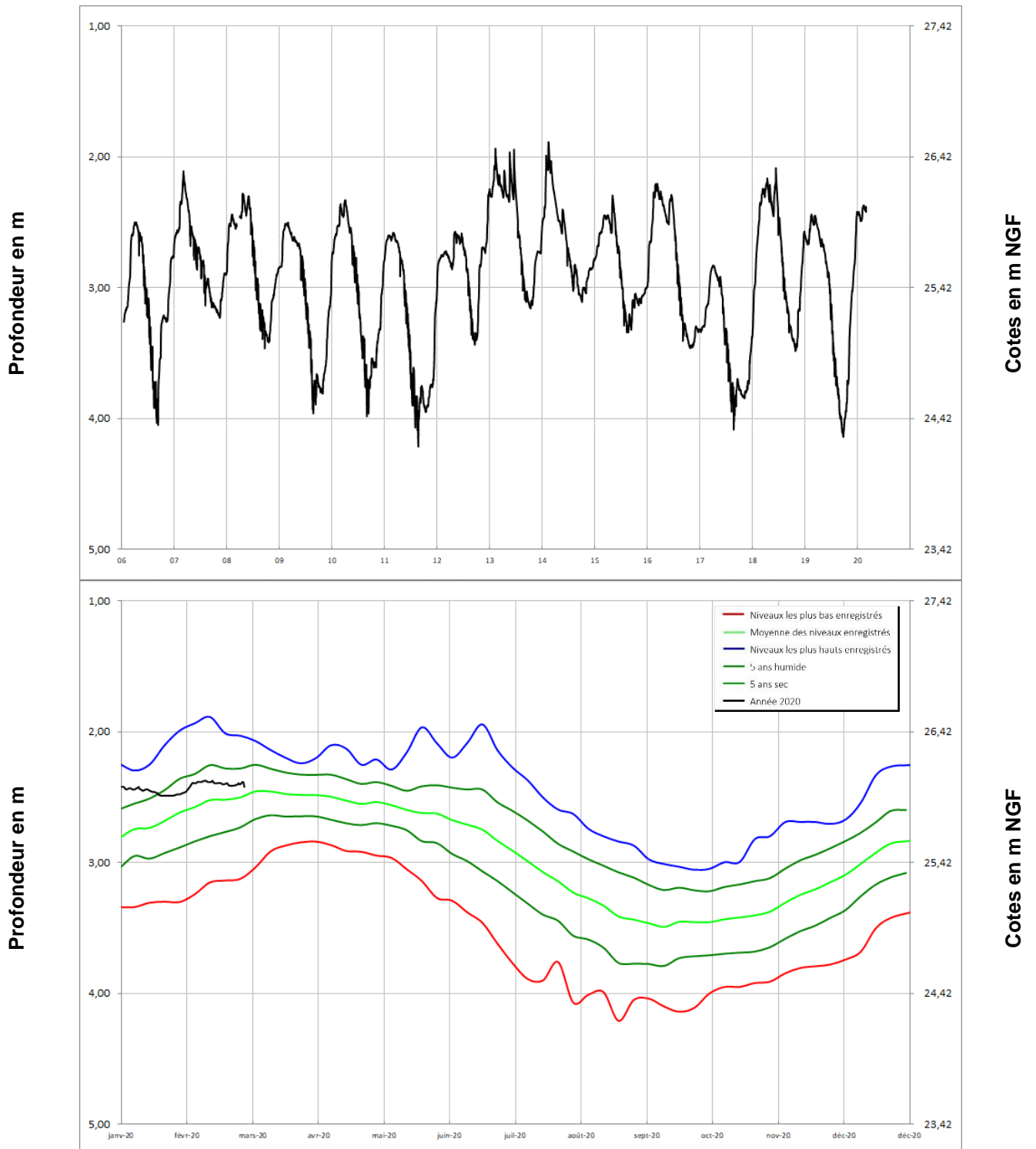
## Chroniques piézométriques au 1<sup>er</sup> mars 2020

Seules les chroniques permettant d'illustrer la situation sont reportées.

L'ensemble des données de suivi de ce réseau est consultable et téléchargeable sur : [www.ades.eaufrance.fr](http://www.ades.eaufrance.fr).

Alluvions de la Loire

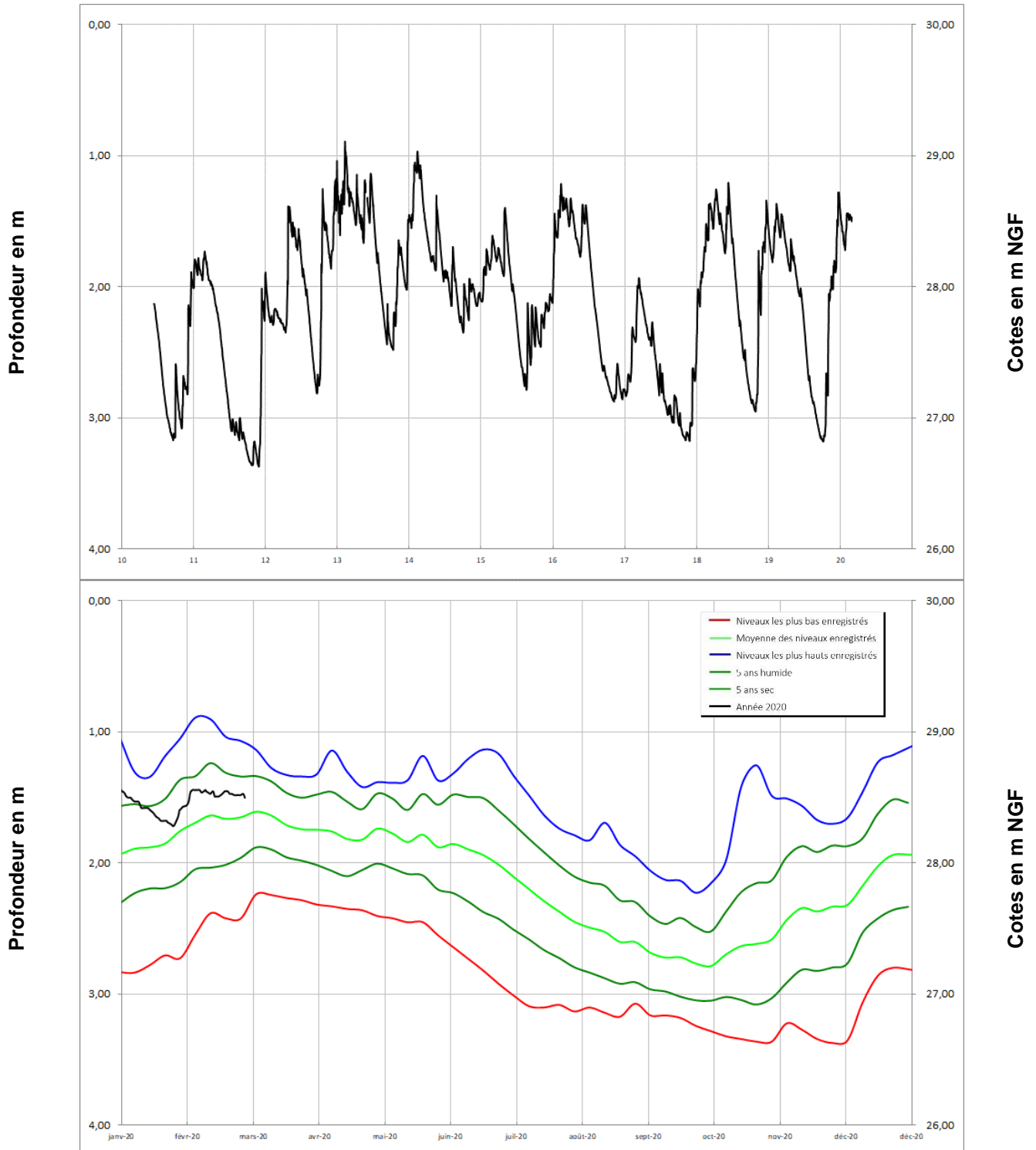
### VILLEBERNIER 04854X0257/PZ





Alluvions de la Loire

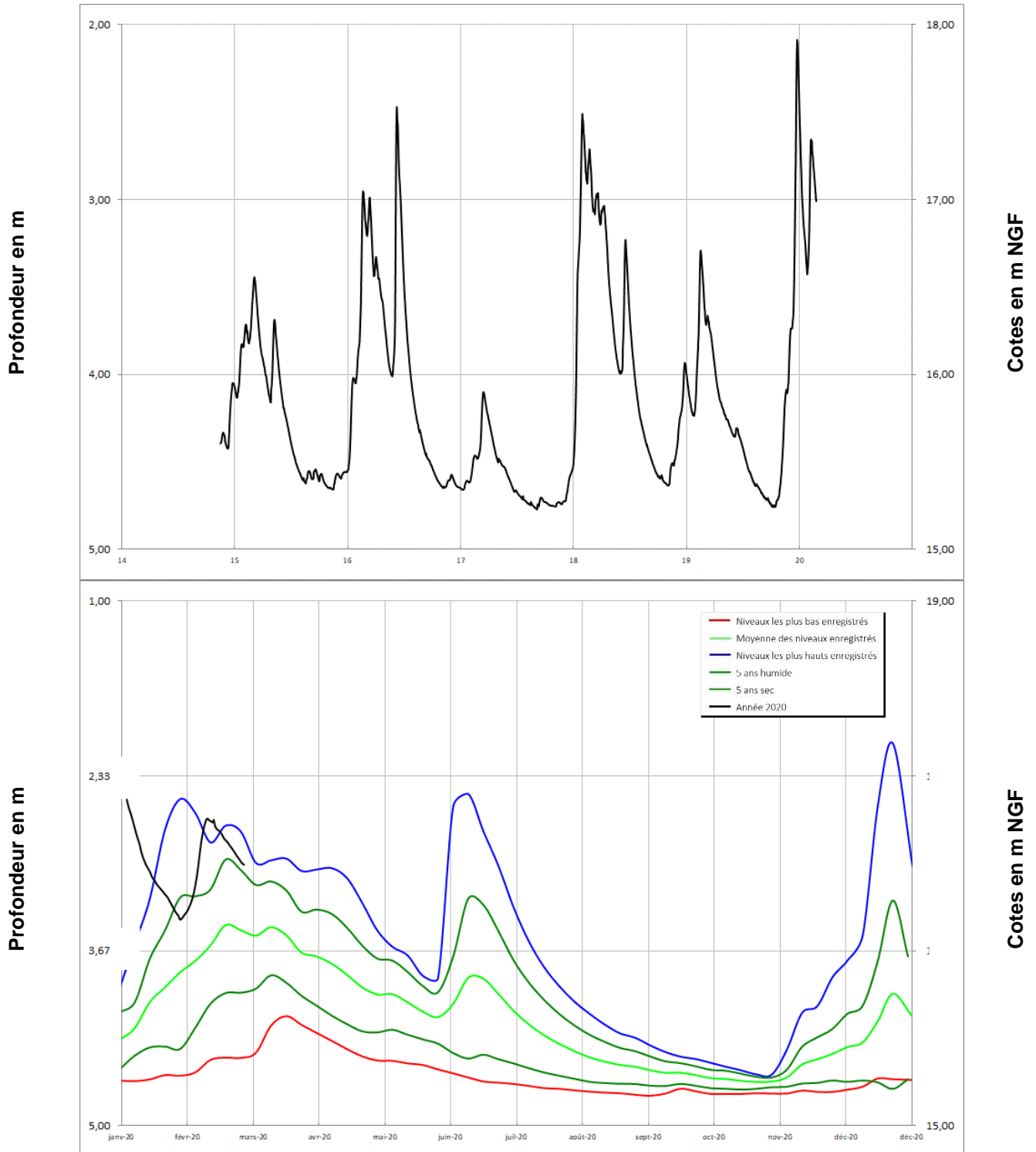
**VIVY**  
**04854X0296/P**





Alluvions de la Sarthe

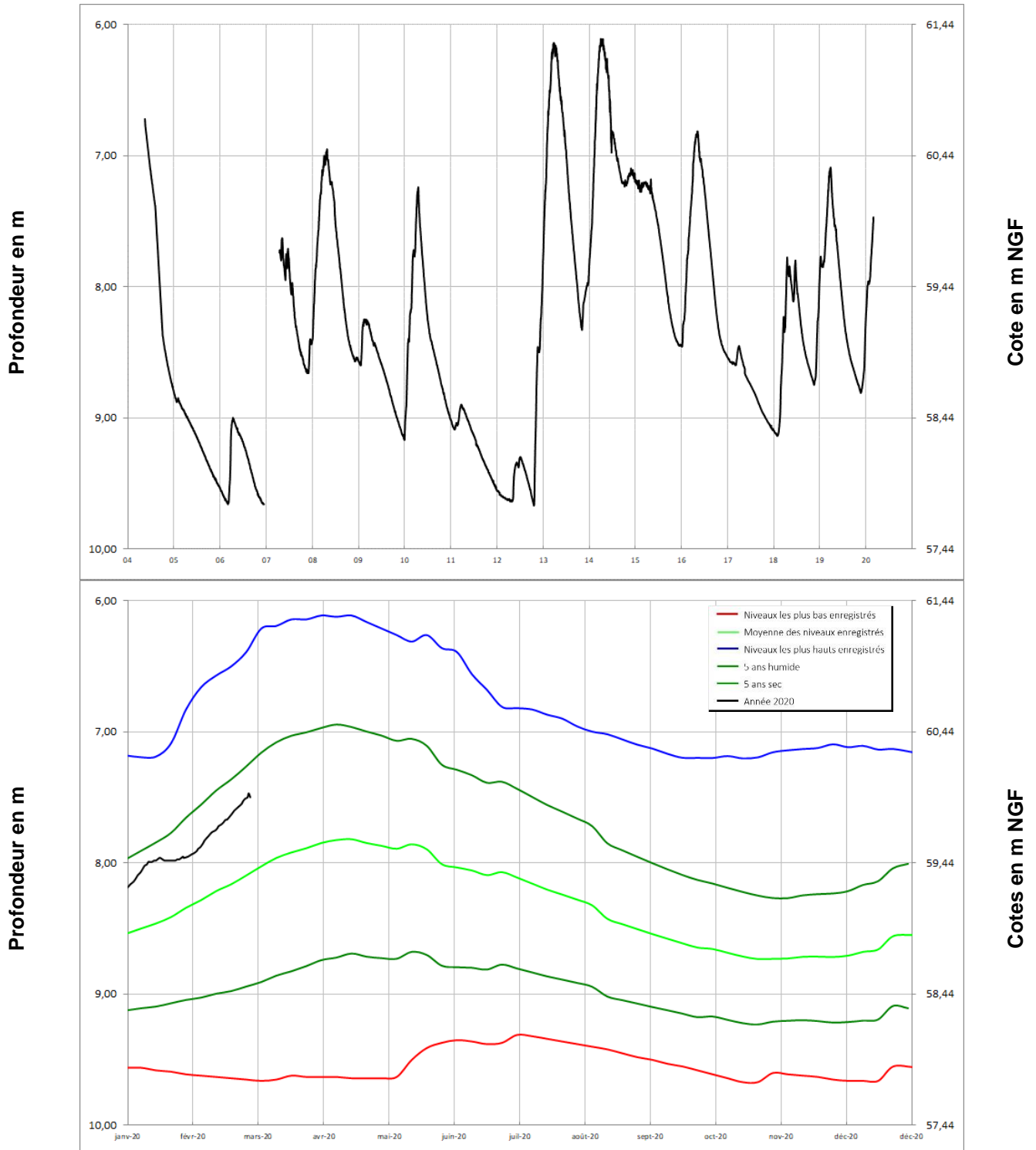
**CHEFFES**  
**04233X0066/P**





Miocène (faluns)

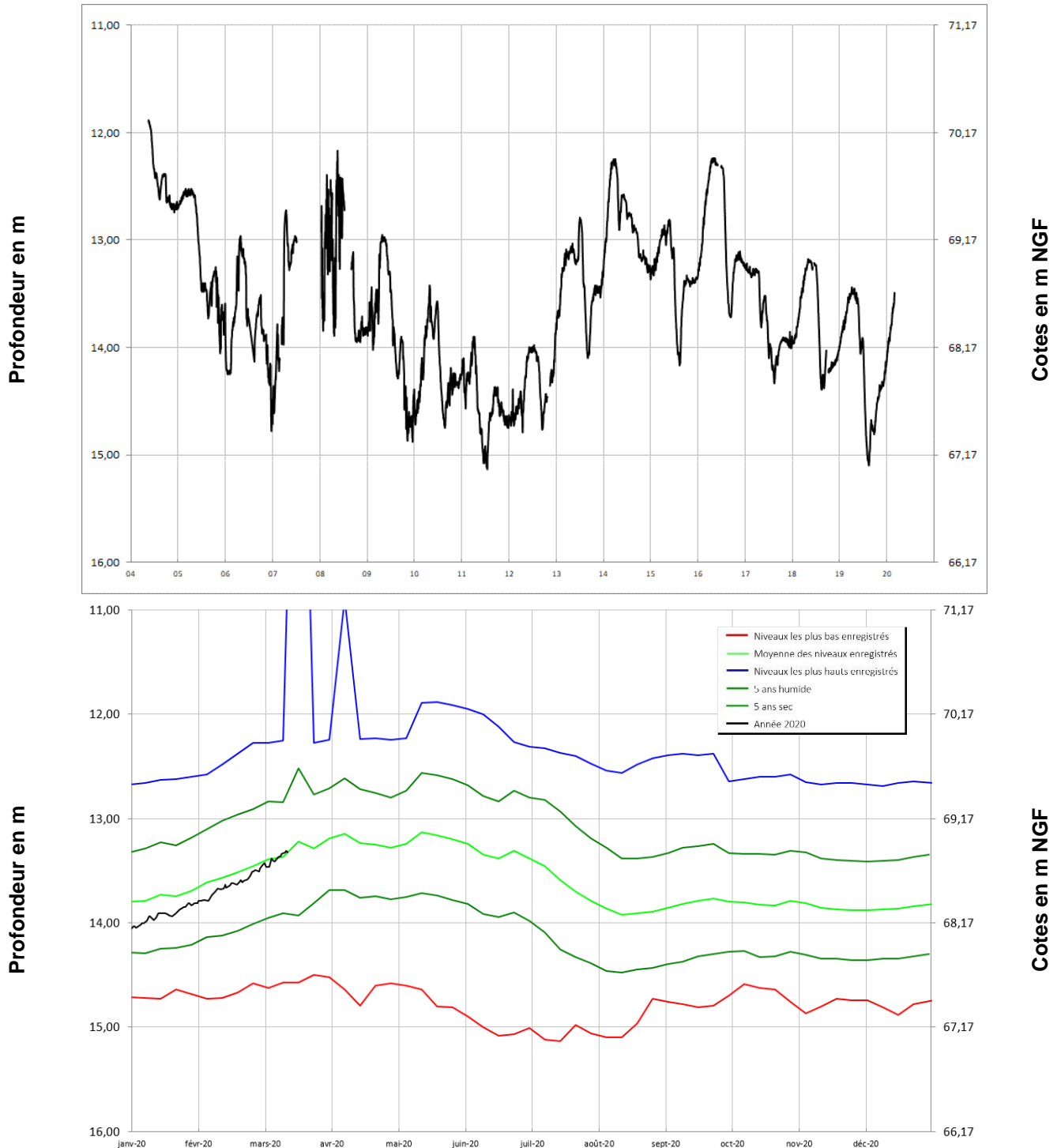
**DOUE LA FONTAINE**  
**04856X0084/F**





Turonien

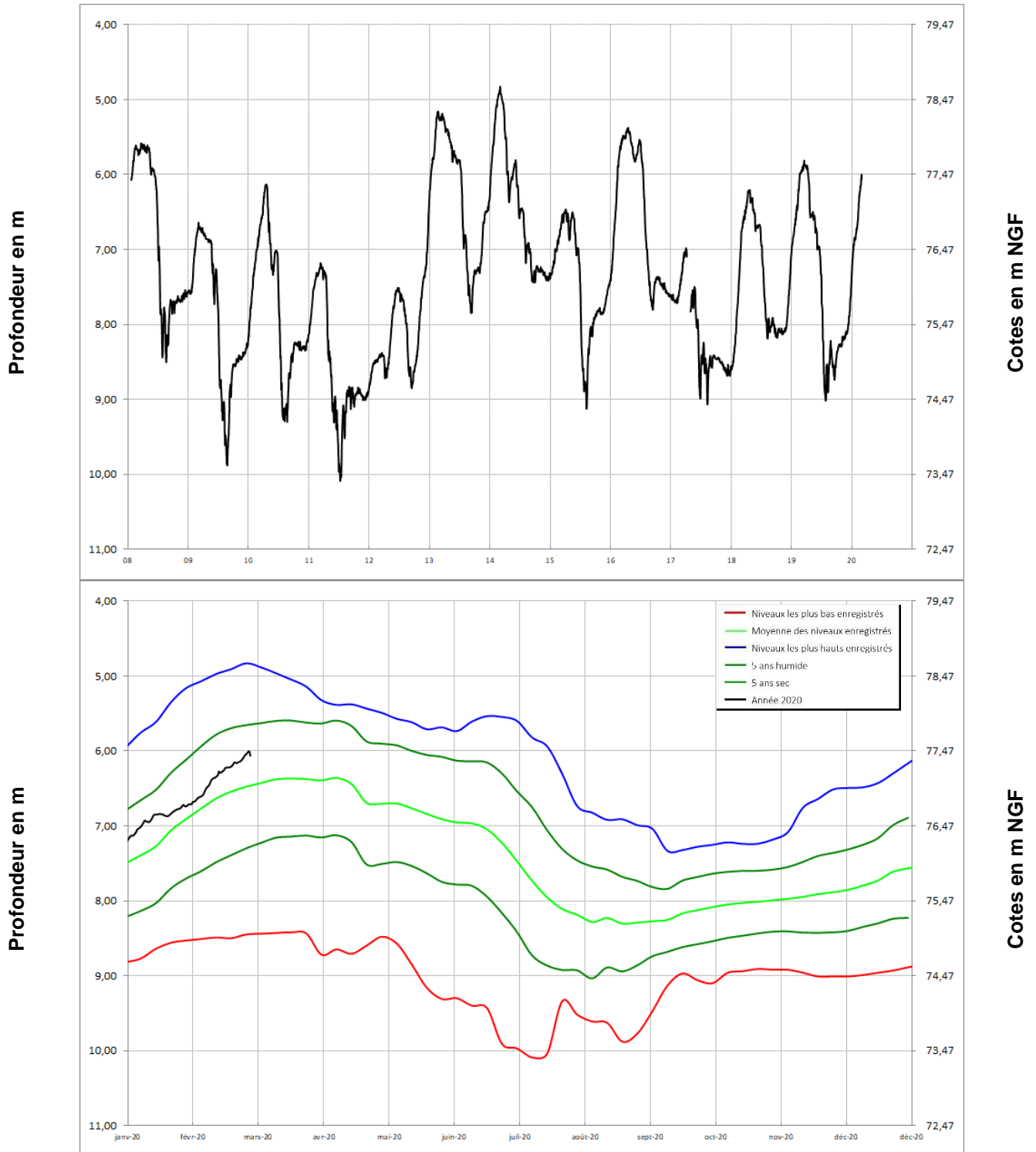
**PONTIGNE**  
**04248X0022/PZ**





Turonien

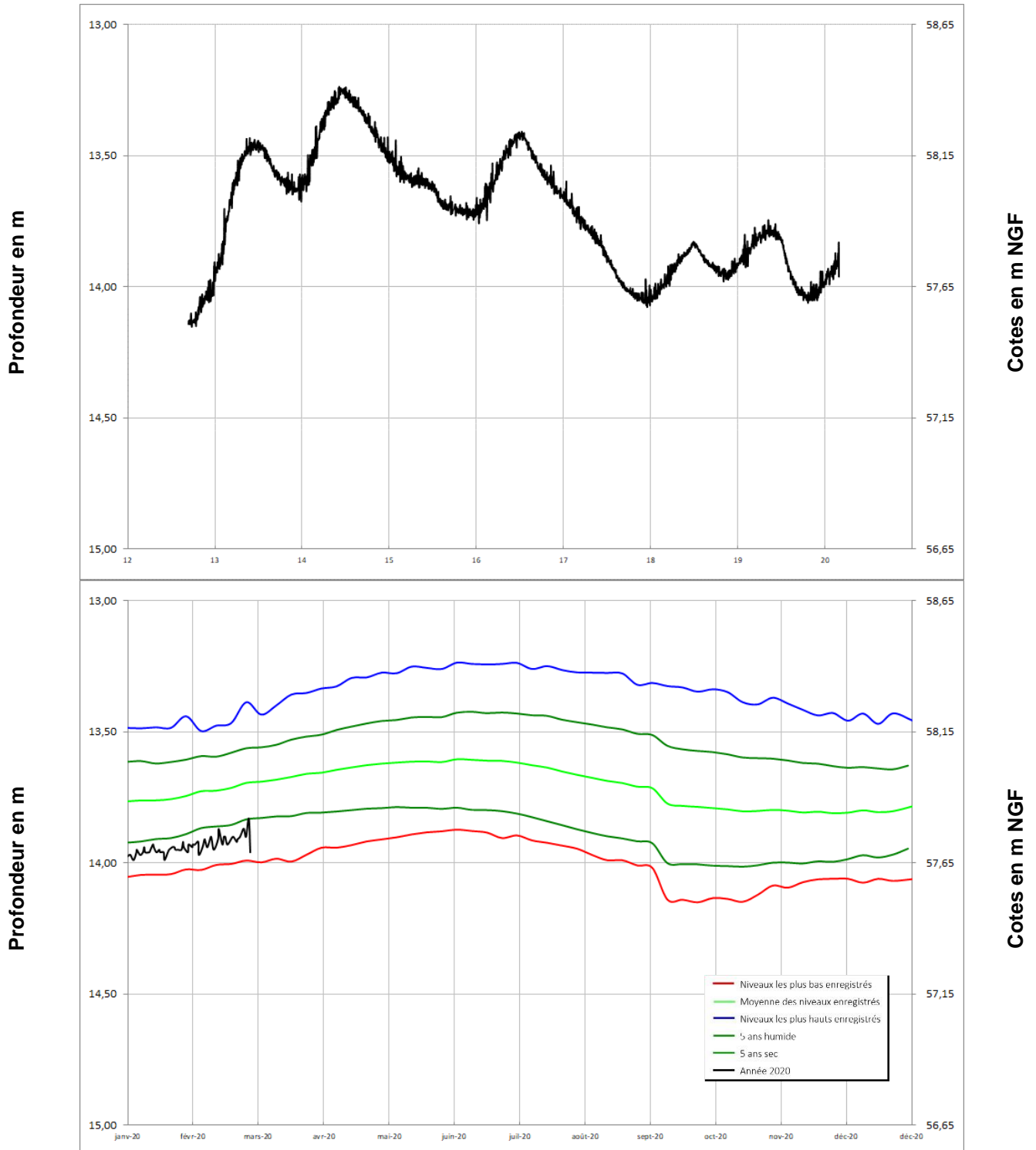
**NOYANT**  
**04562X0074/PZ**





Turonien

**LE GUEDENIAU**  
**04554X0026/PZ**

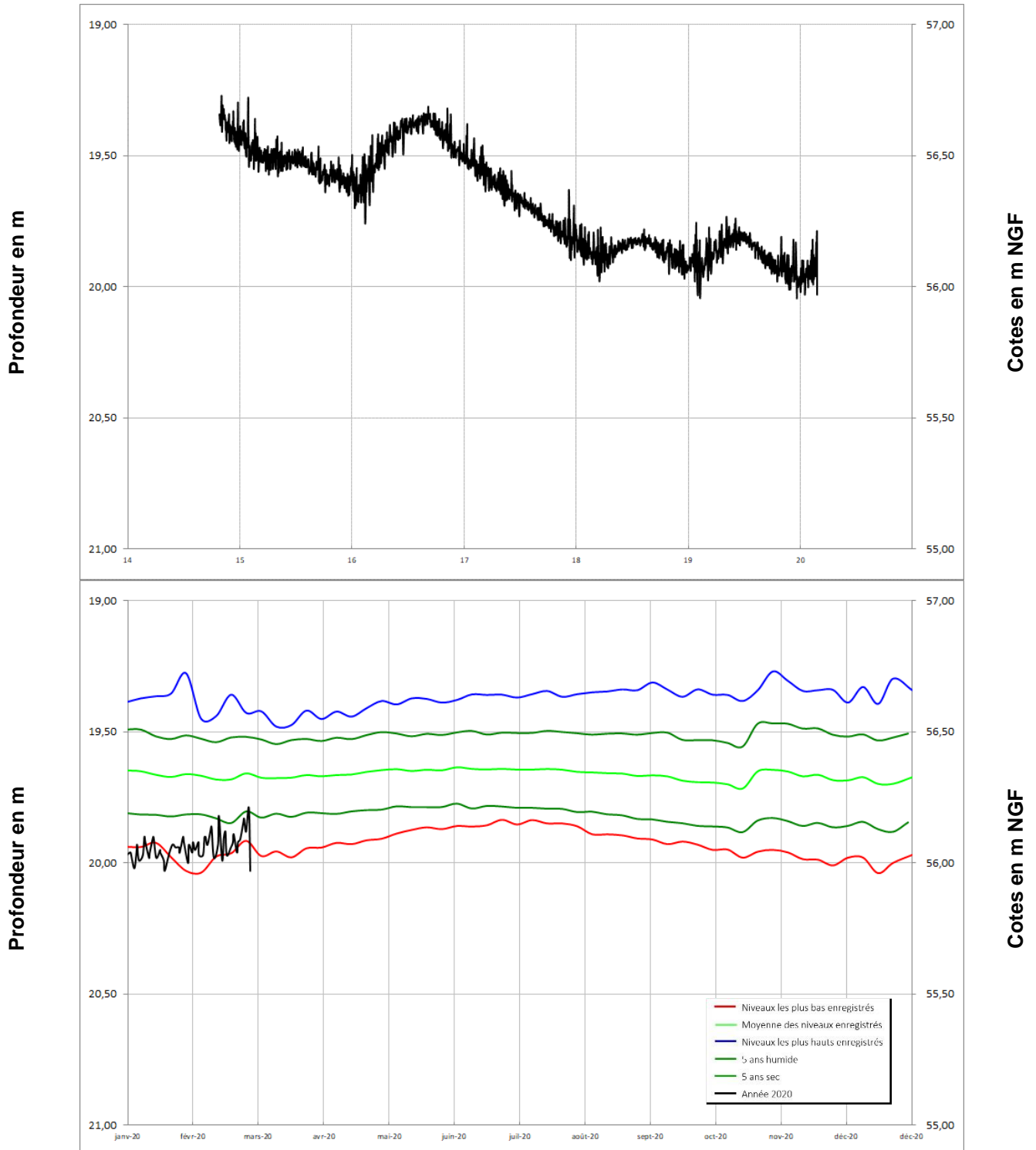






Turonien

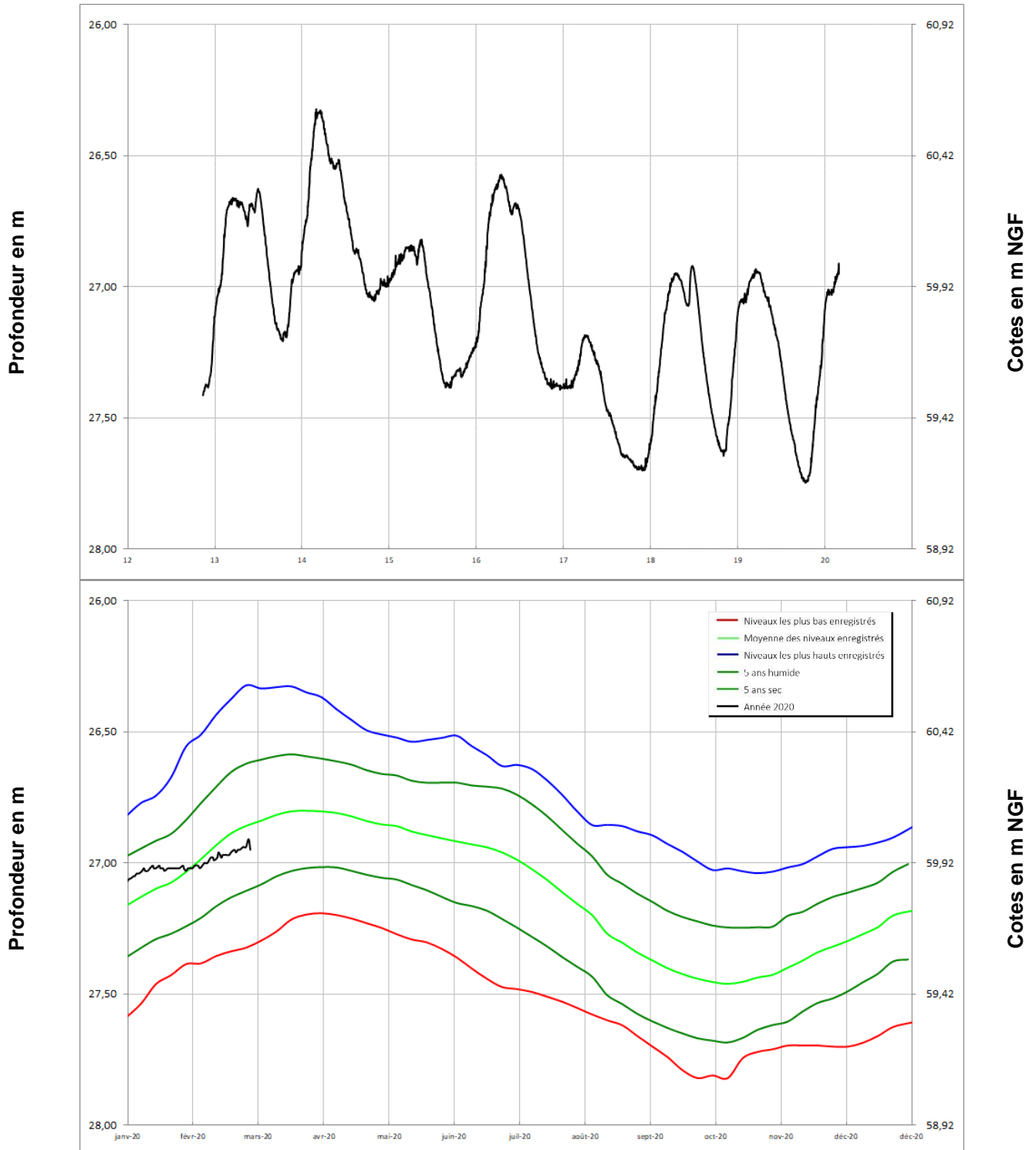
**VAULANDRY**  
**04248X0053/PZ**





Turonien

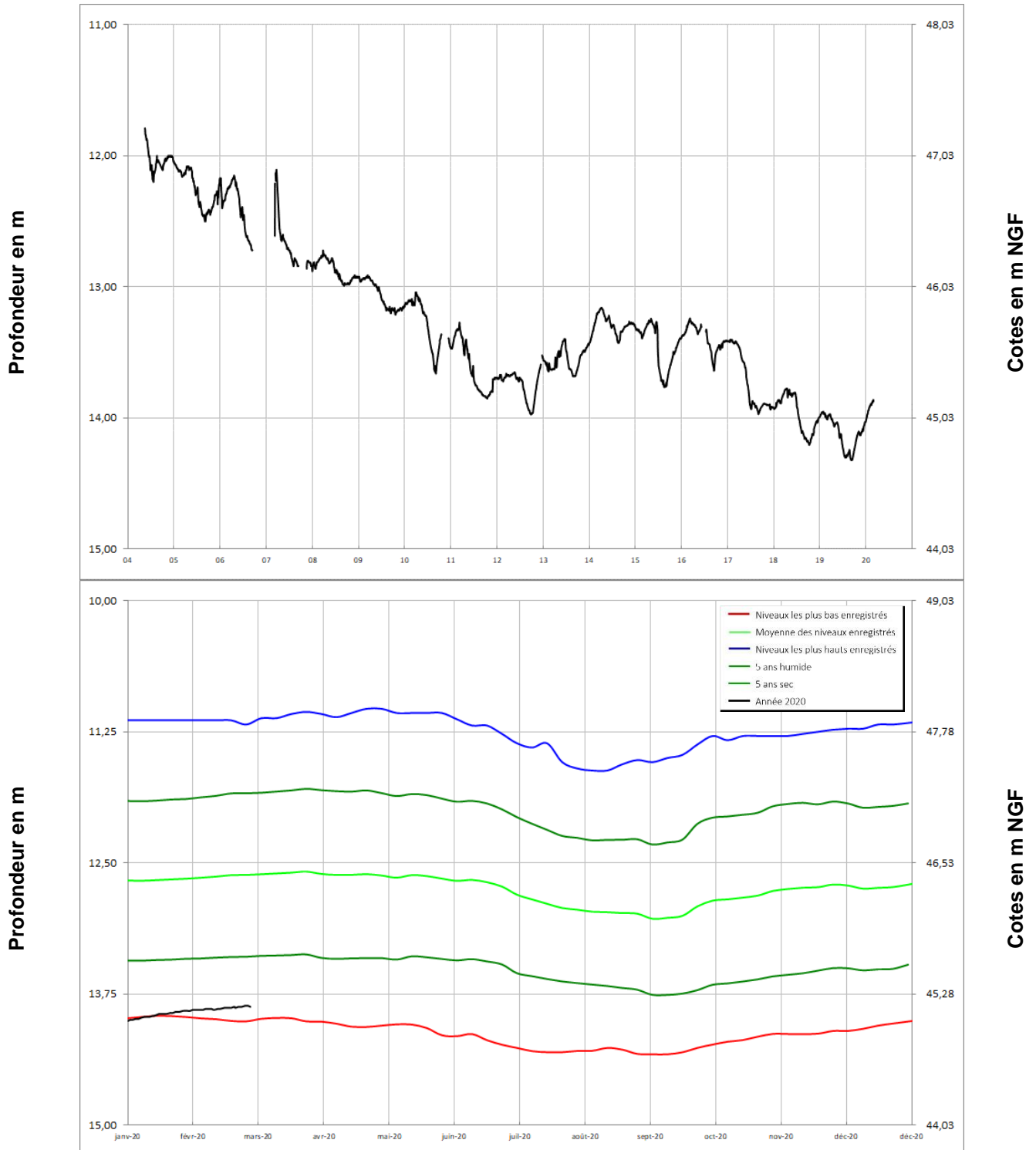
**VERNOIL-LE-FOURRIER**  
**04565X0076/PZ**





Turonien

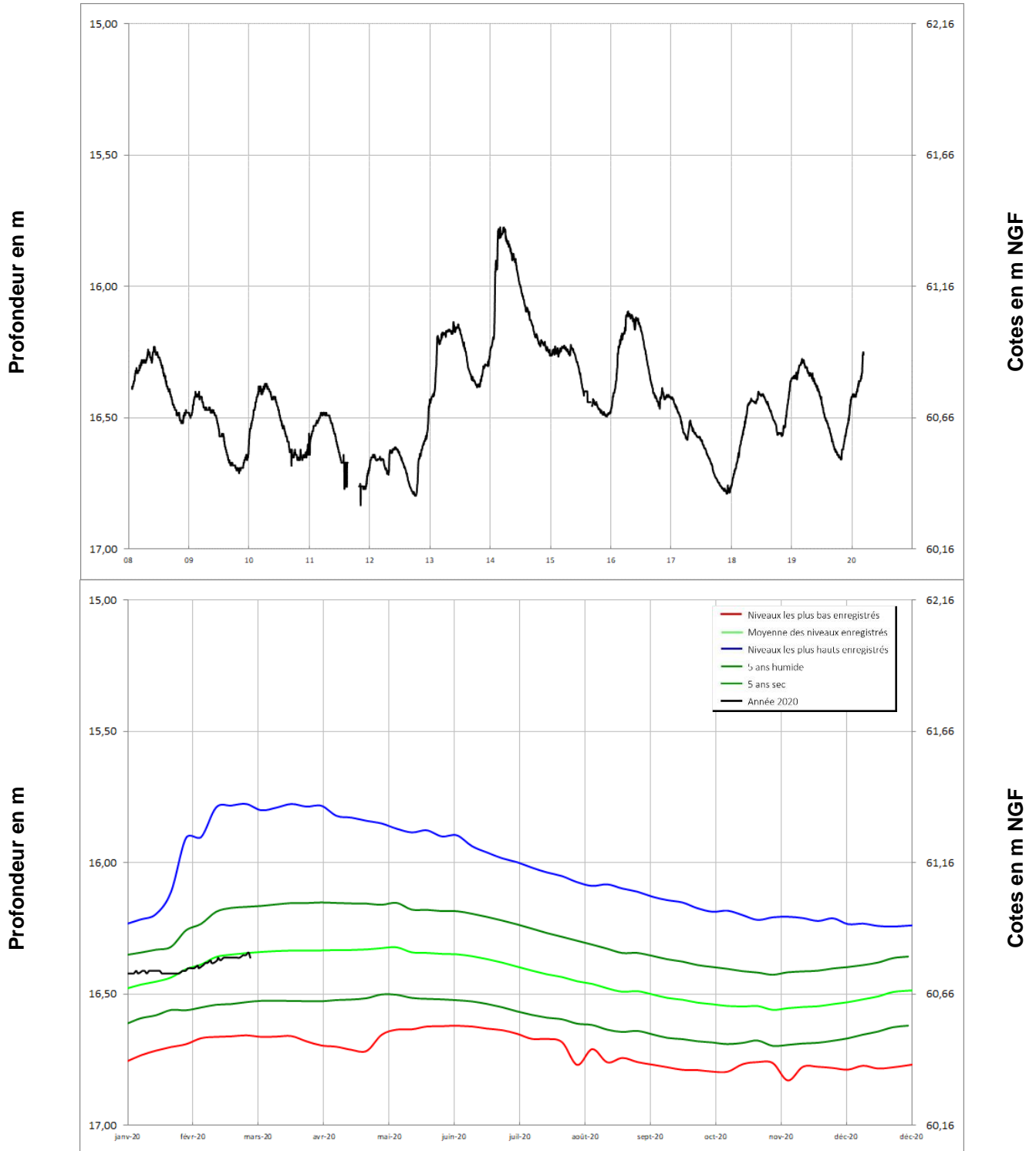
**NEUILLE**  
**04558X0072/AEP**





Turonien

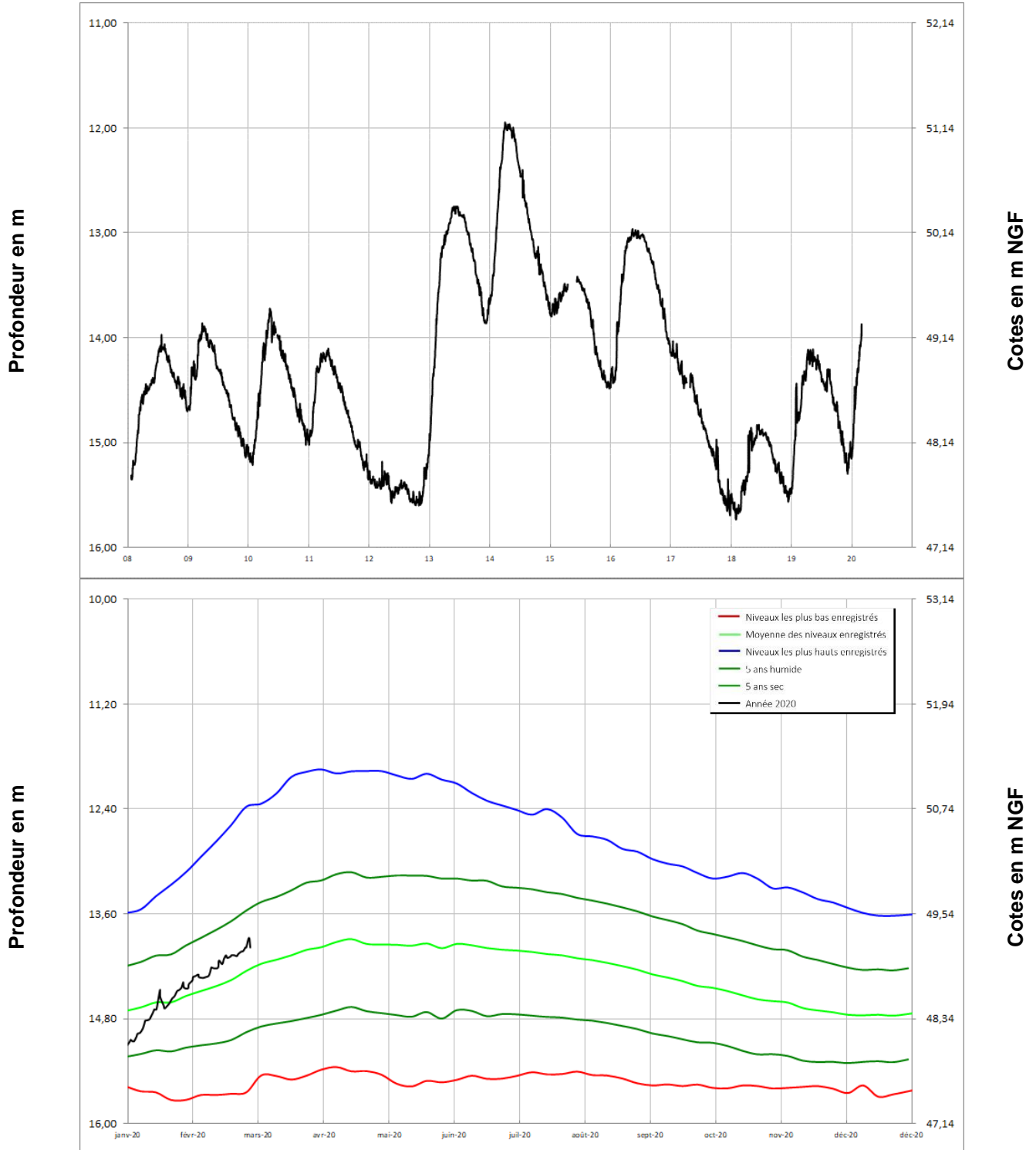
**LOUERRE**  
**04851X0091/PZ**





Cénomaniens (sables)

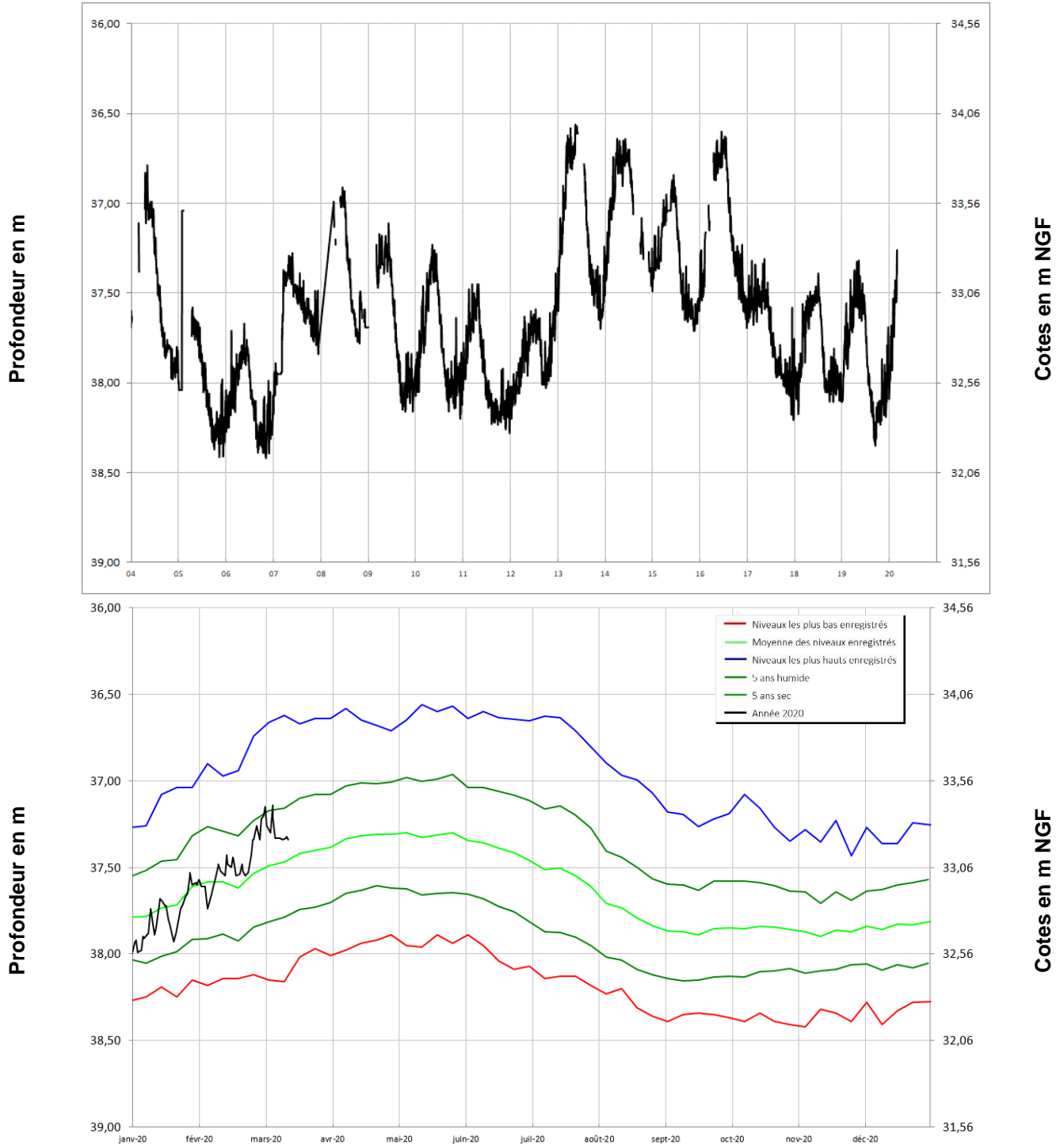
**DAUMERAY**  
**03925X0017/PZ**





Cénomaniens (sables)

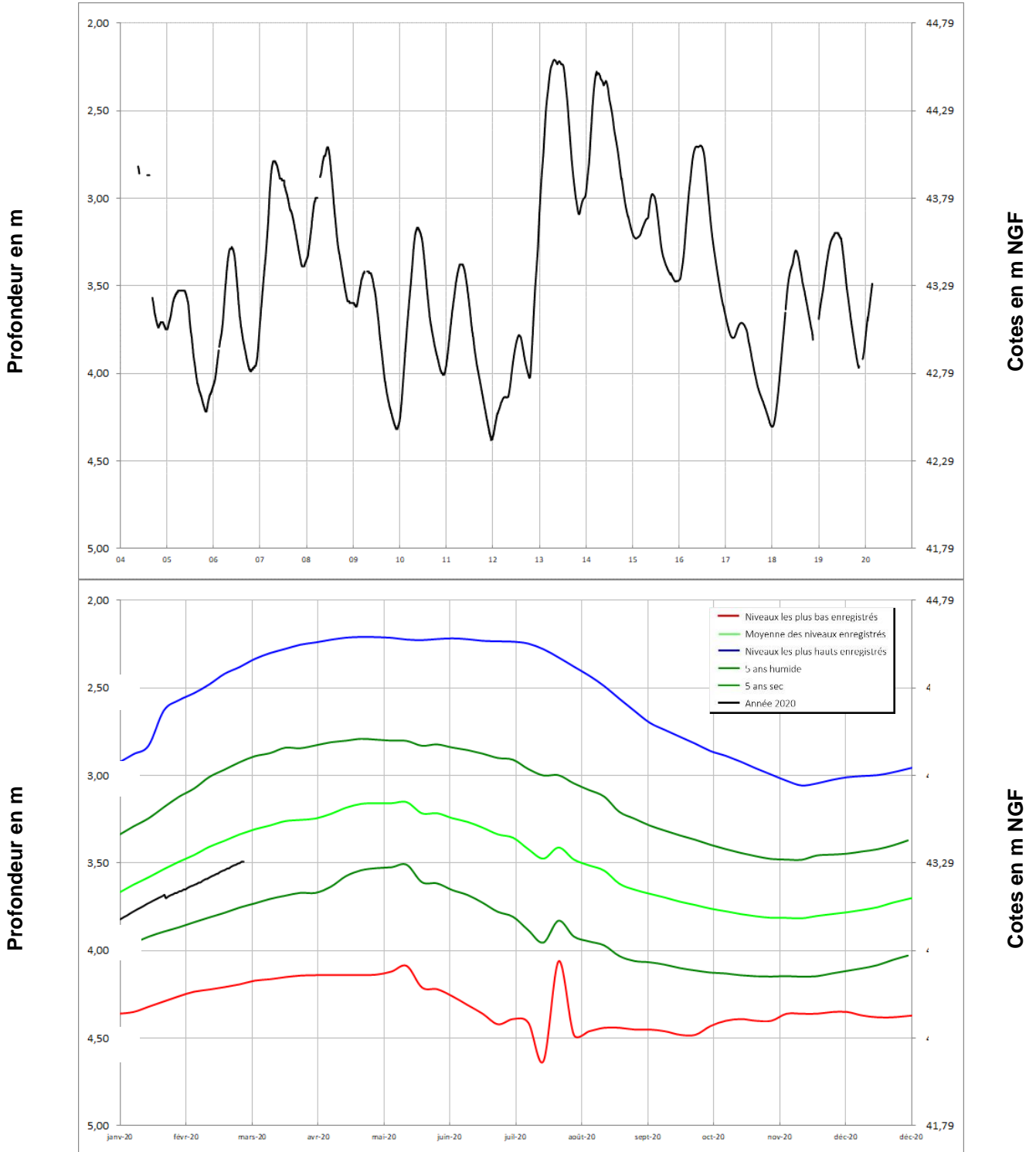
**MONTIGNE LES RAIRIES**  
**04242X0053/F**





Cénomaniens (sables)

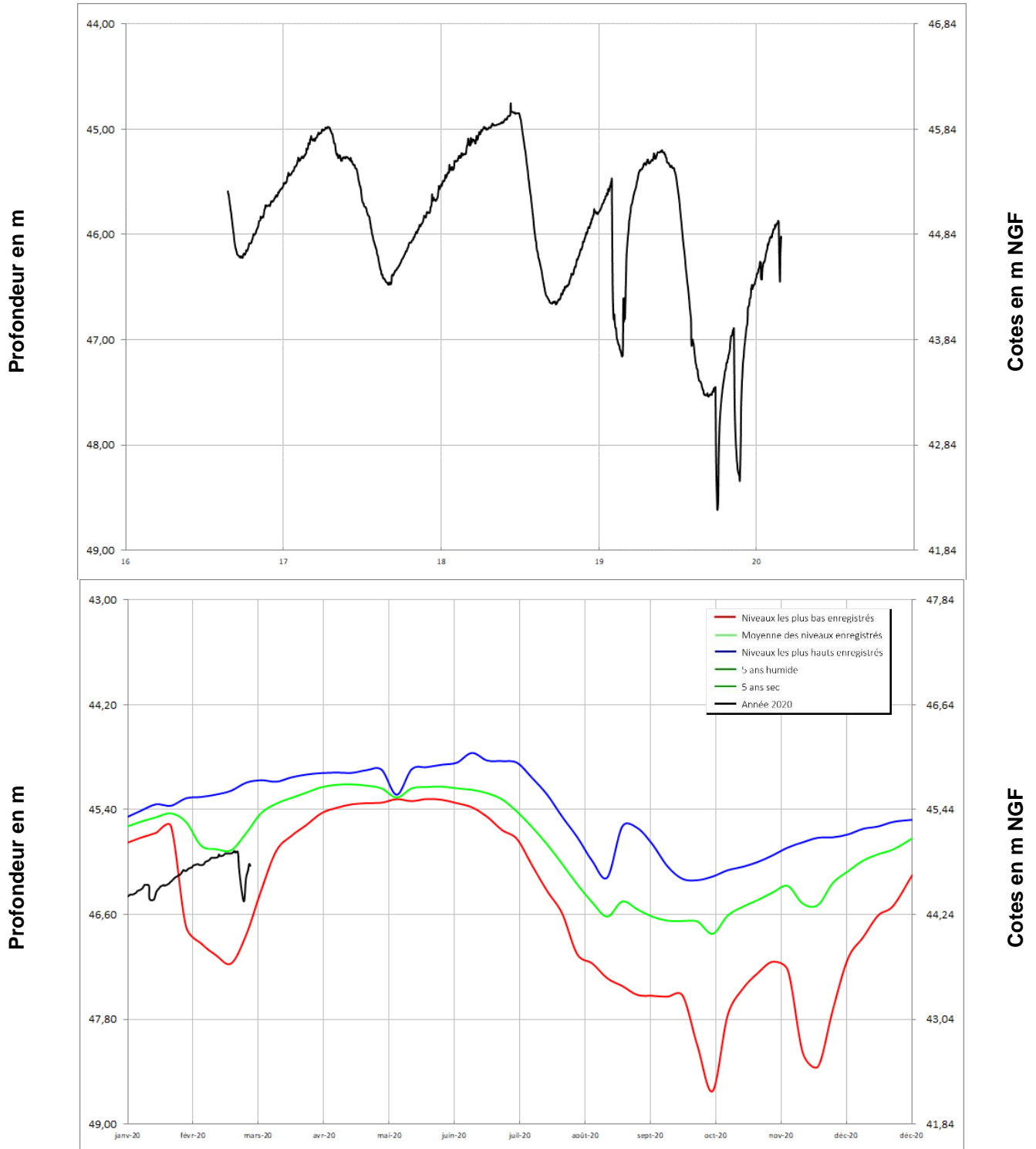
**BRION**  
**04553X0023/F**





Cénomaniens (sables)

**PONTIGNE**  
**04248X0058/PZ**

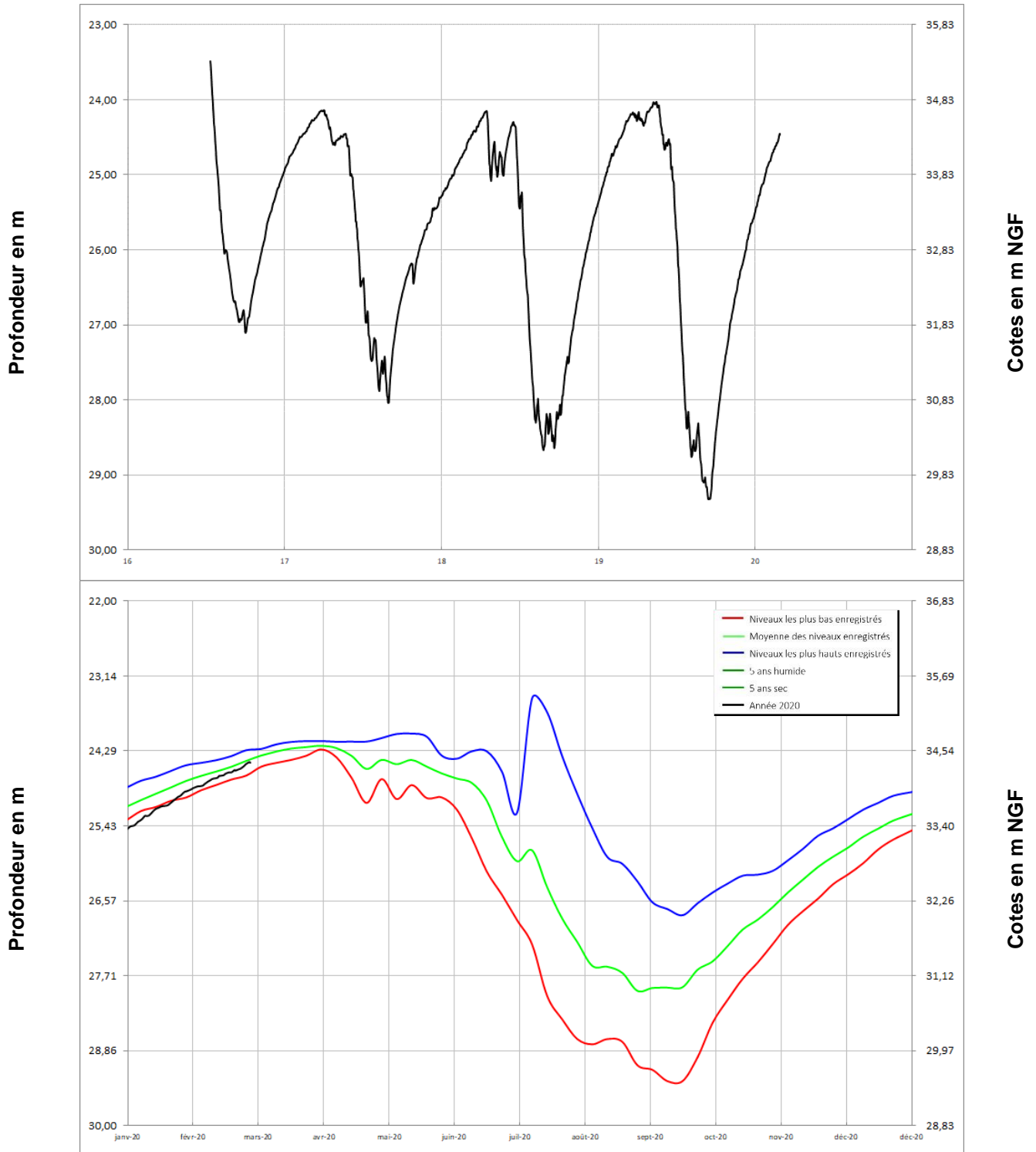






Cénomaniens (sables)

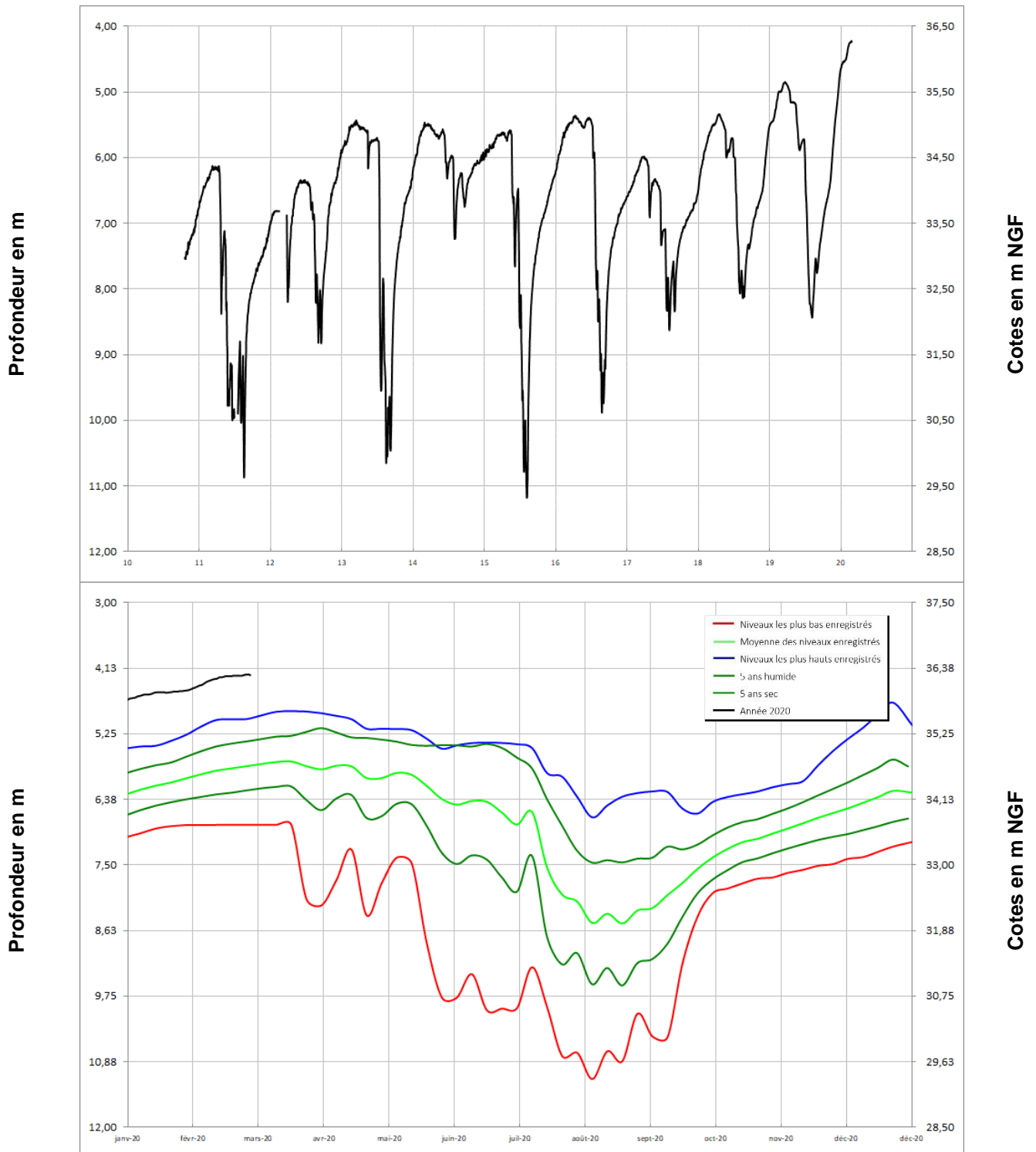
**NEUILLE**  
**04558X0125/PZ**





Cénomaniens (sables)

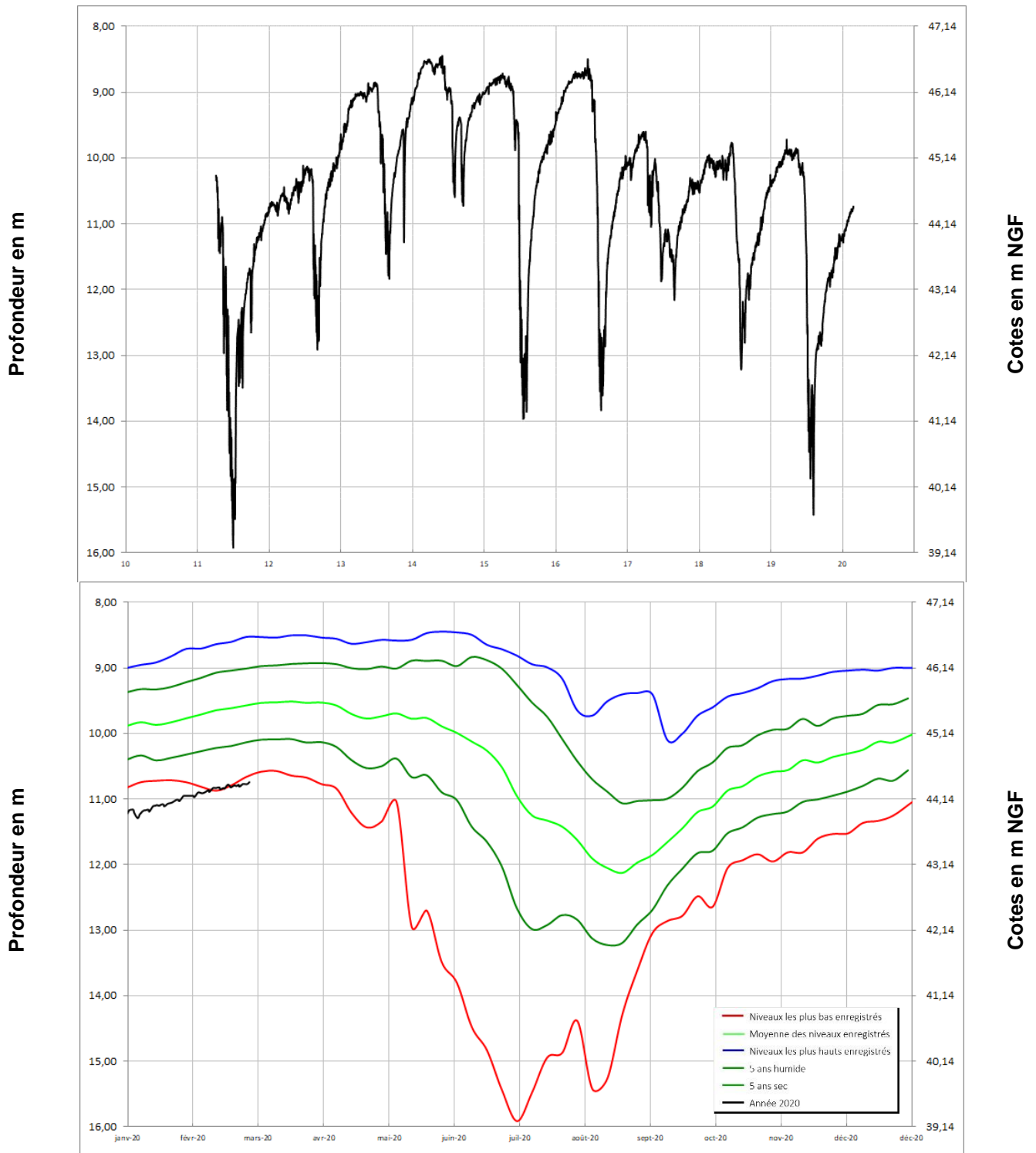
## FONTAINE MILON 04552X0110/PZ





Cénomaniens (sables)

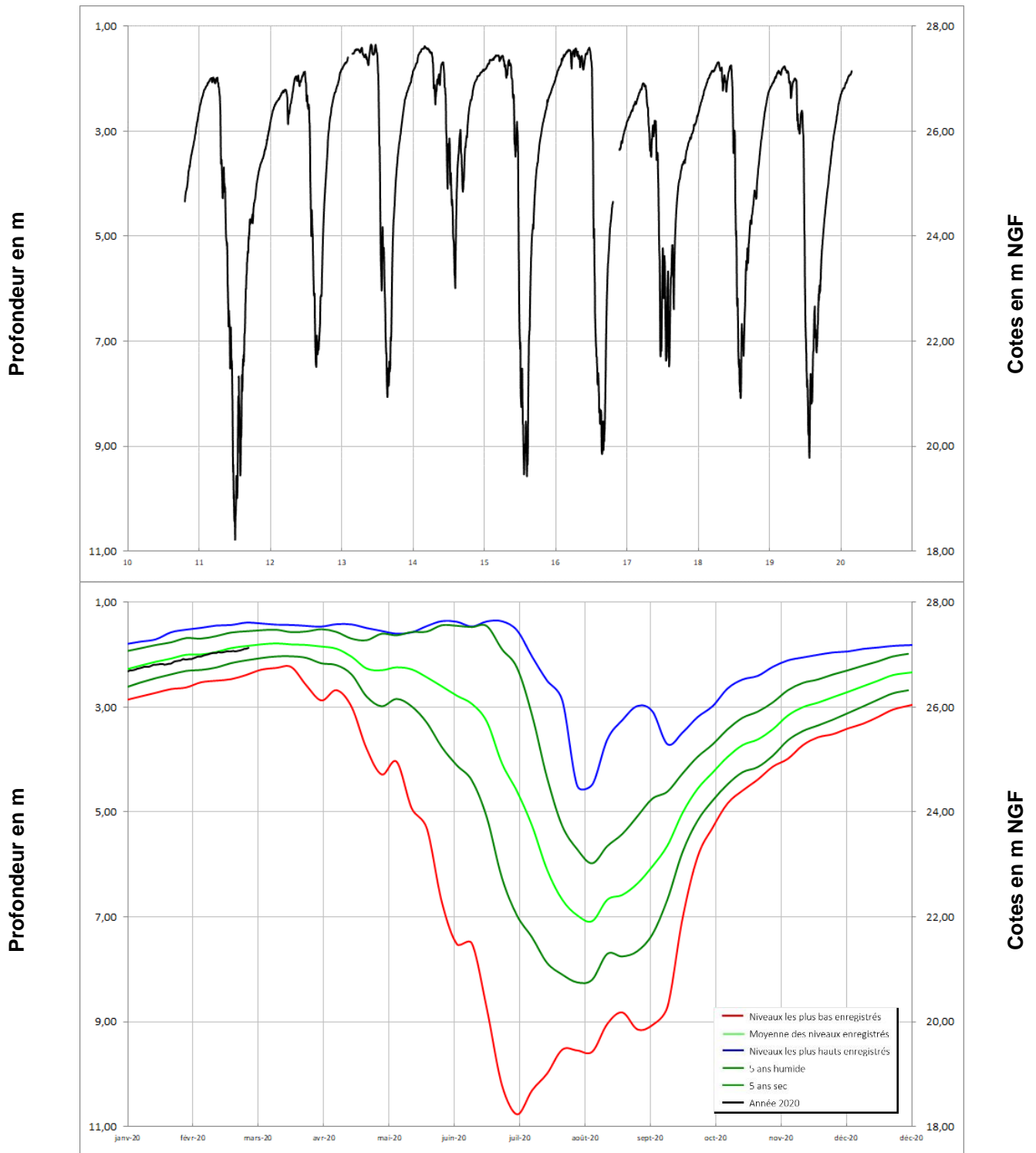
**VERNOIL-LE-FOURRIER**  
**04565X0077/PZ1**





Cénomaniens (sables)

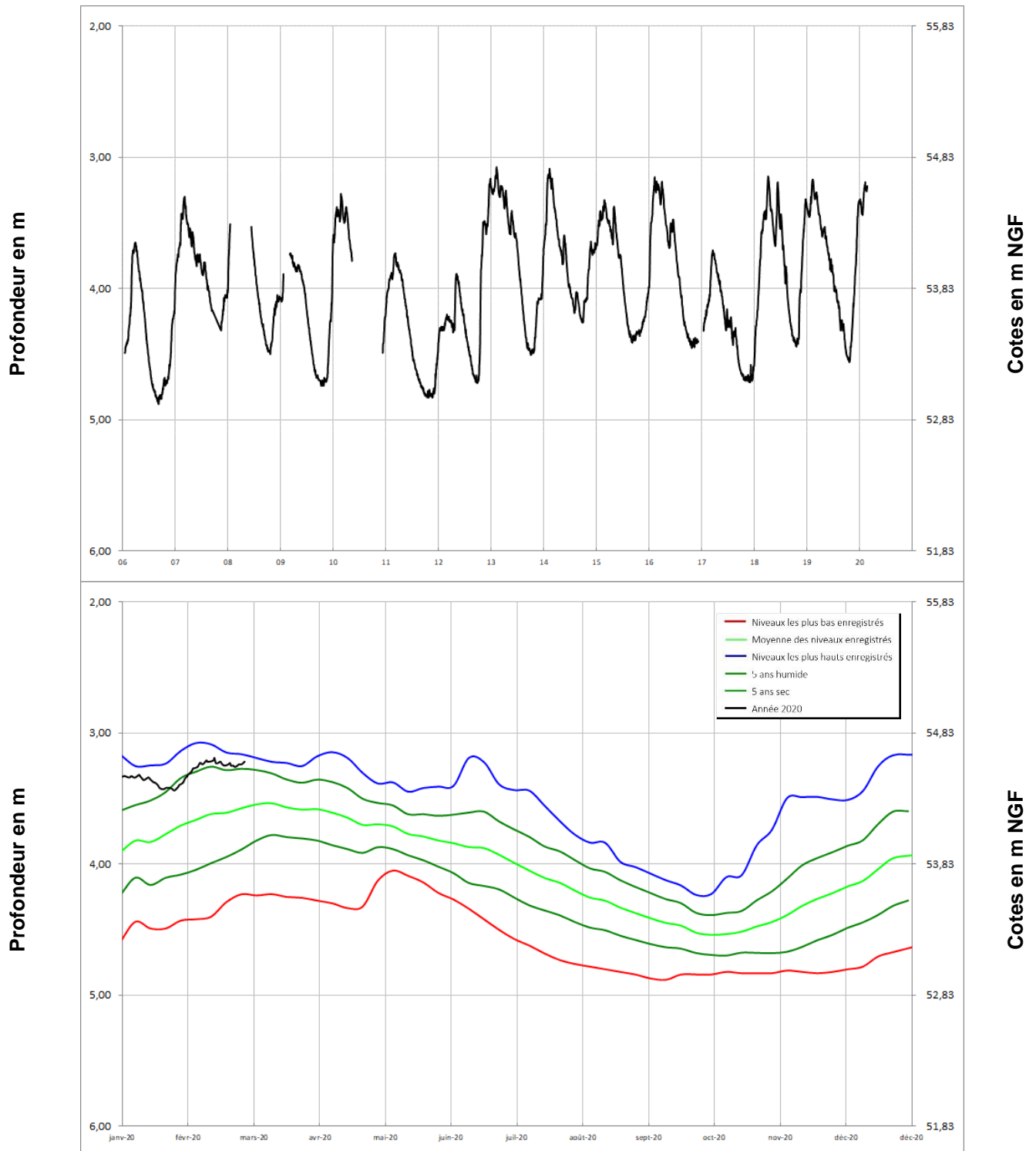
**VIVY**  
**04854X0282/PZ**





Cénomaniens (sables)

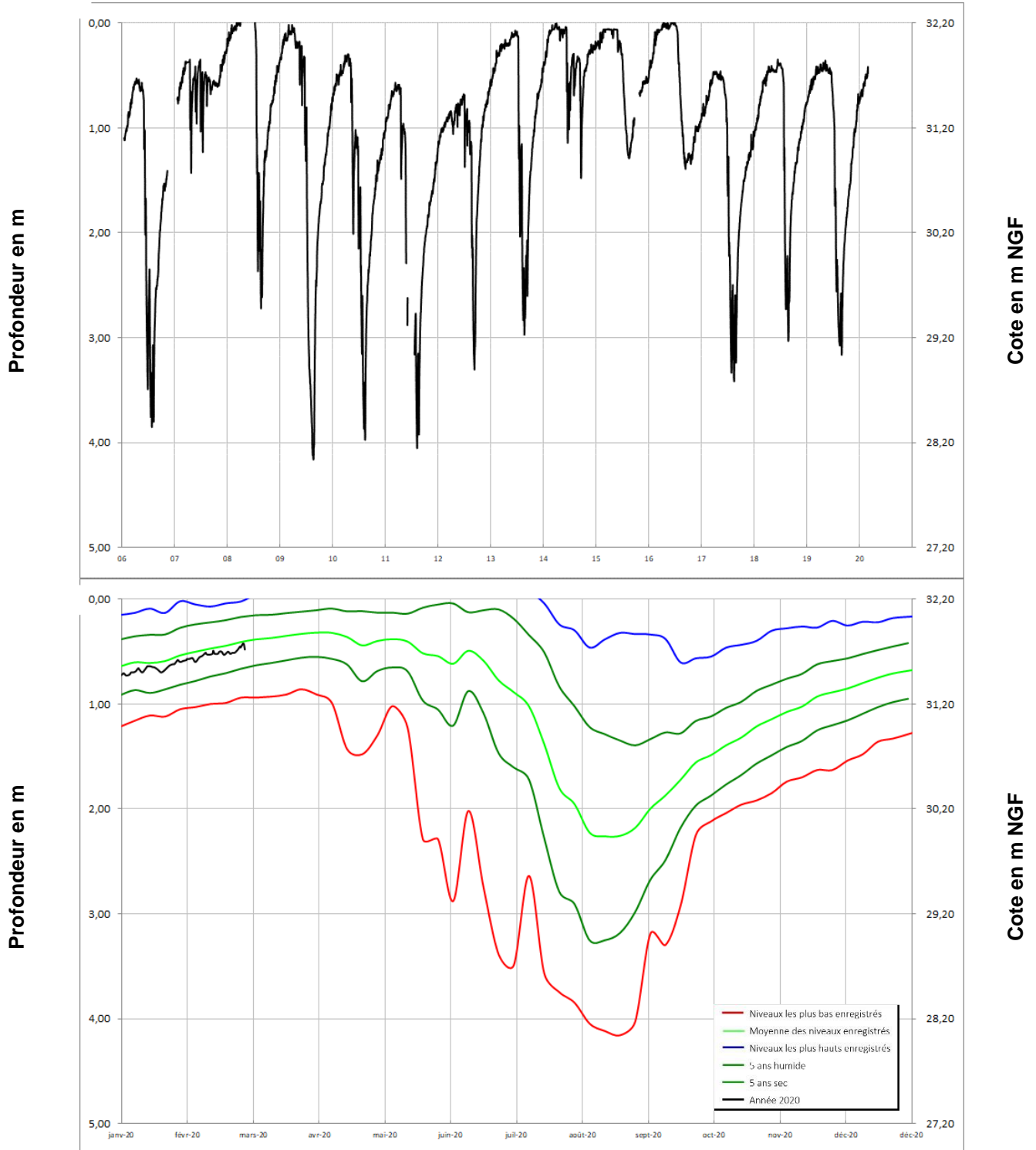
## DOUE LA FONTAINE 04855X0077/PZ





Cénomaniens (sables)

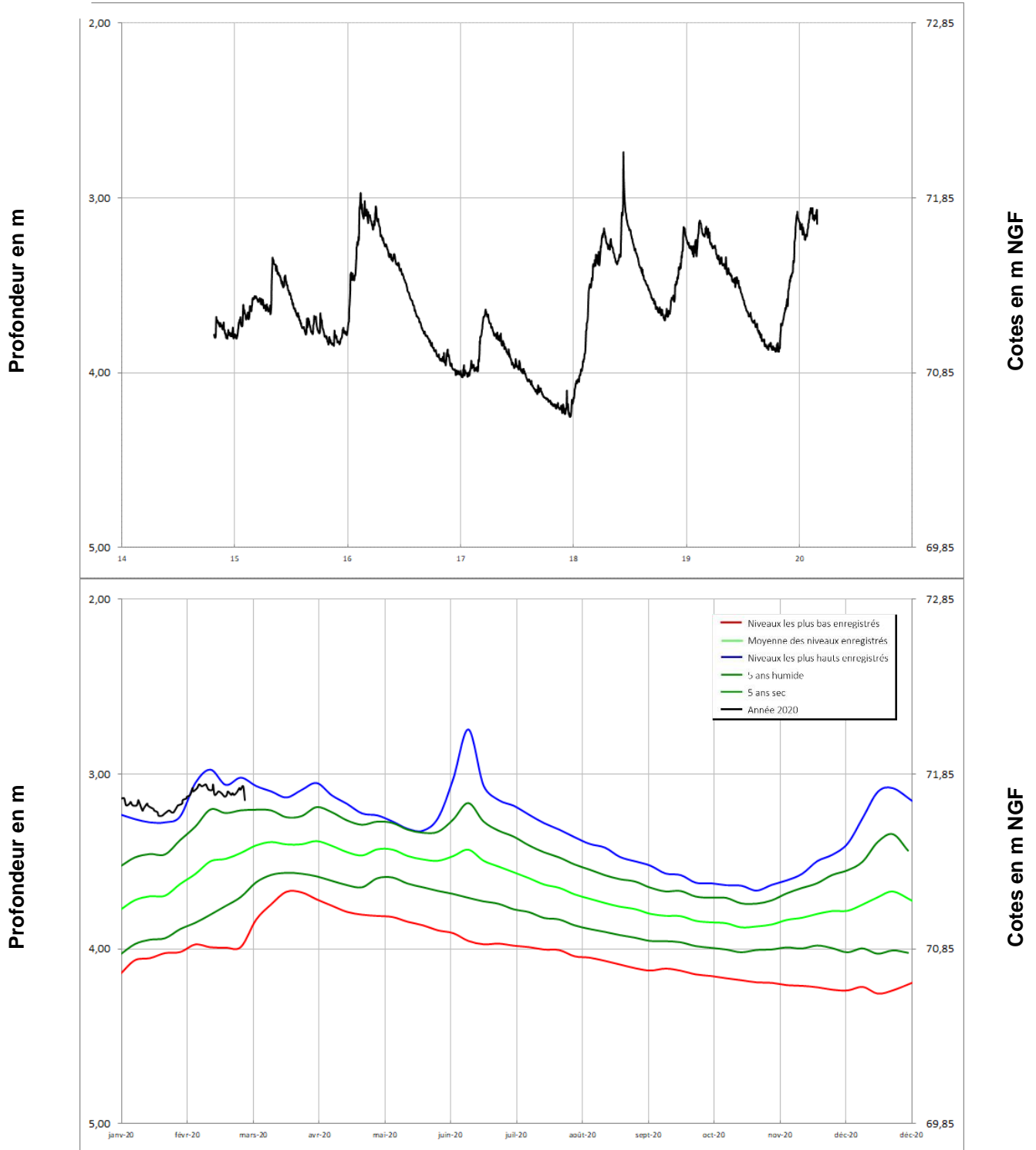
**COUDRAY MACOUARD**  
**04857X0024/F1993**





Cénomaniens (sables)

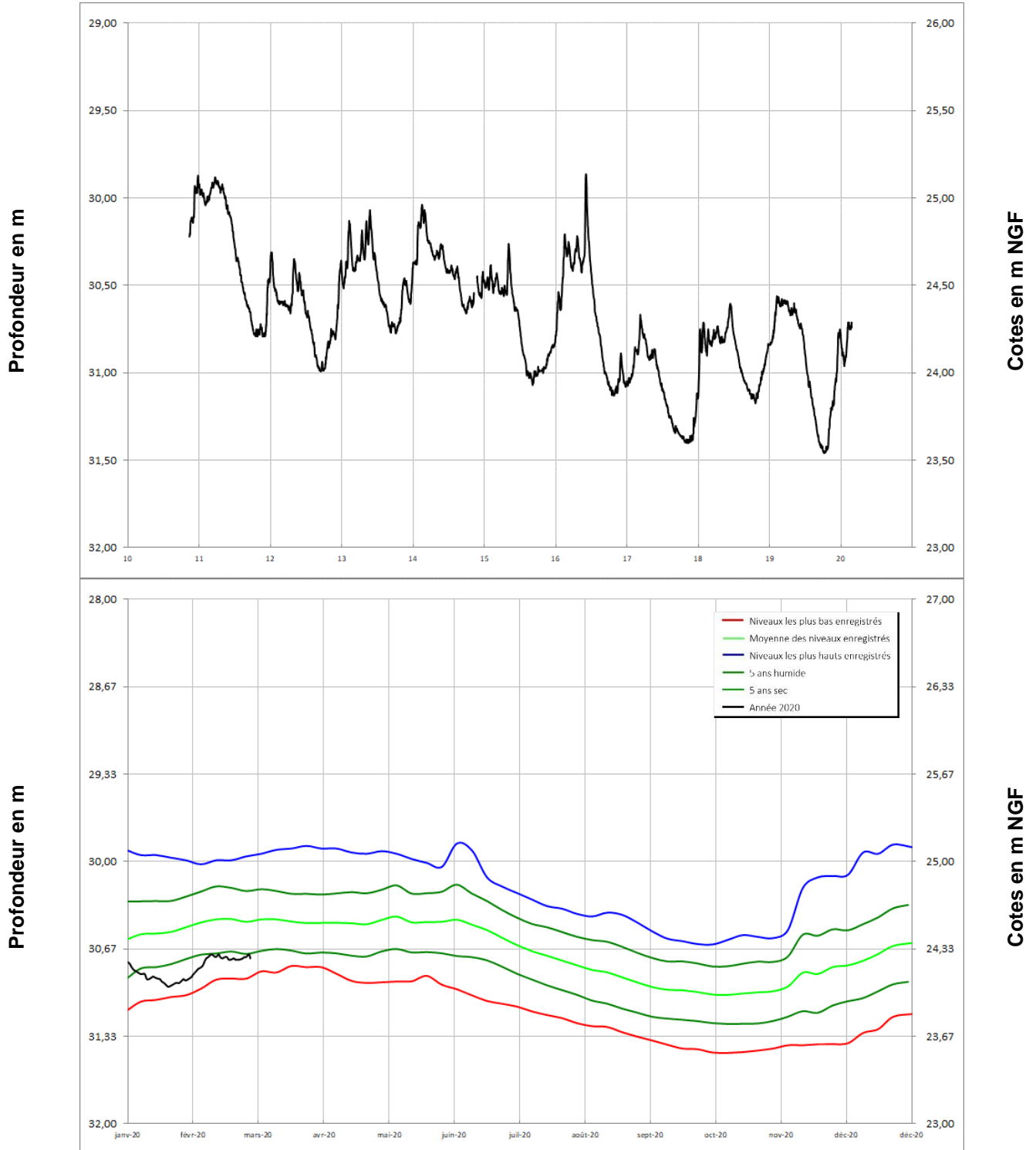
**CHAVAGNES**  
**04844X0081/PZ**





Cénomaniens (sables)

**SOUZAY**  
**04858X0135/PZ**

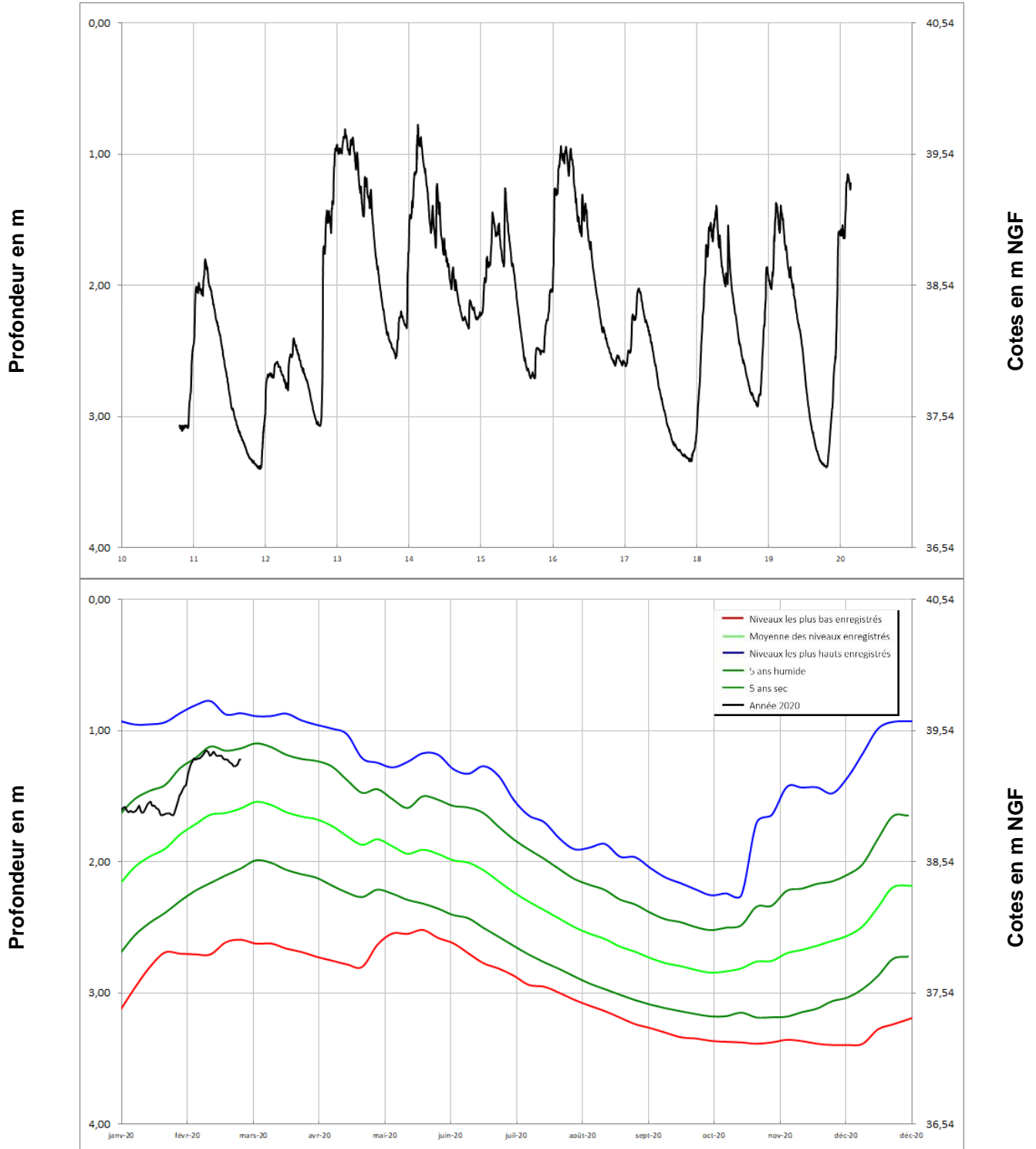






Jurassique (calcaires)

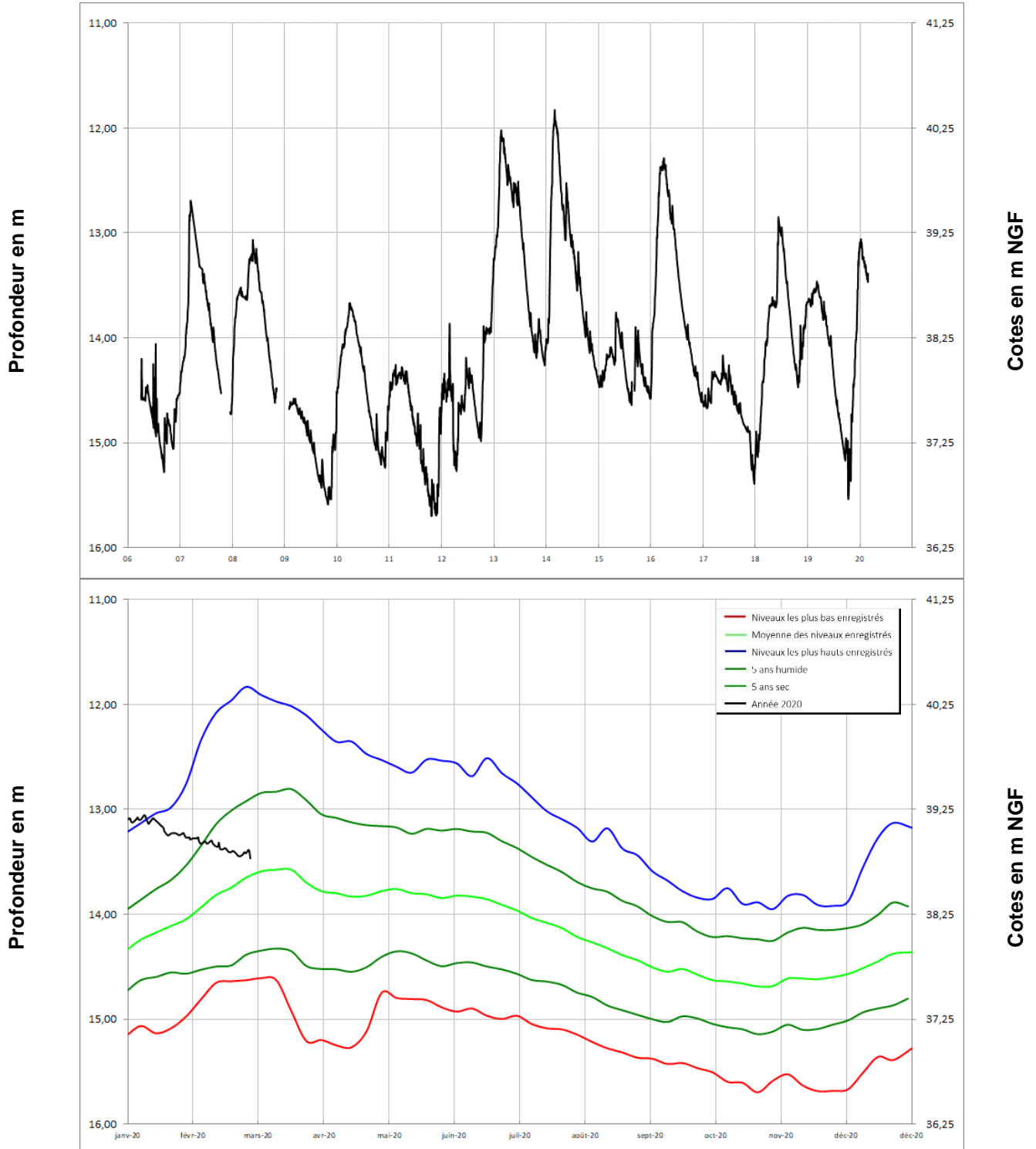
## FONTAINE MILON 04552X0111/PZ





Jurassique (calcaires)

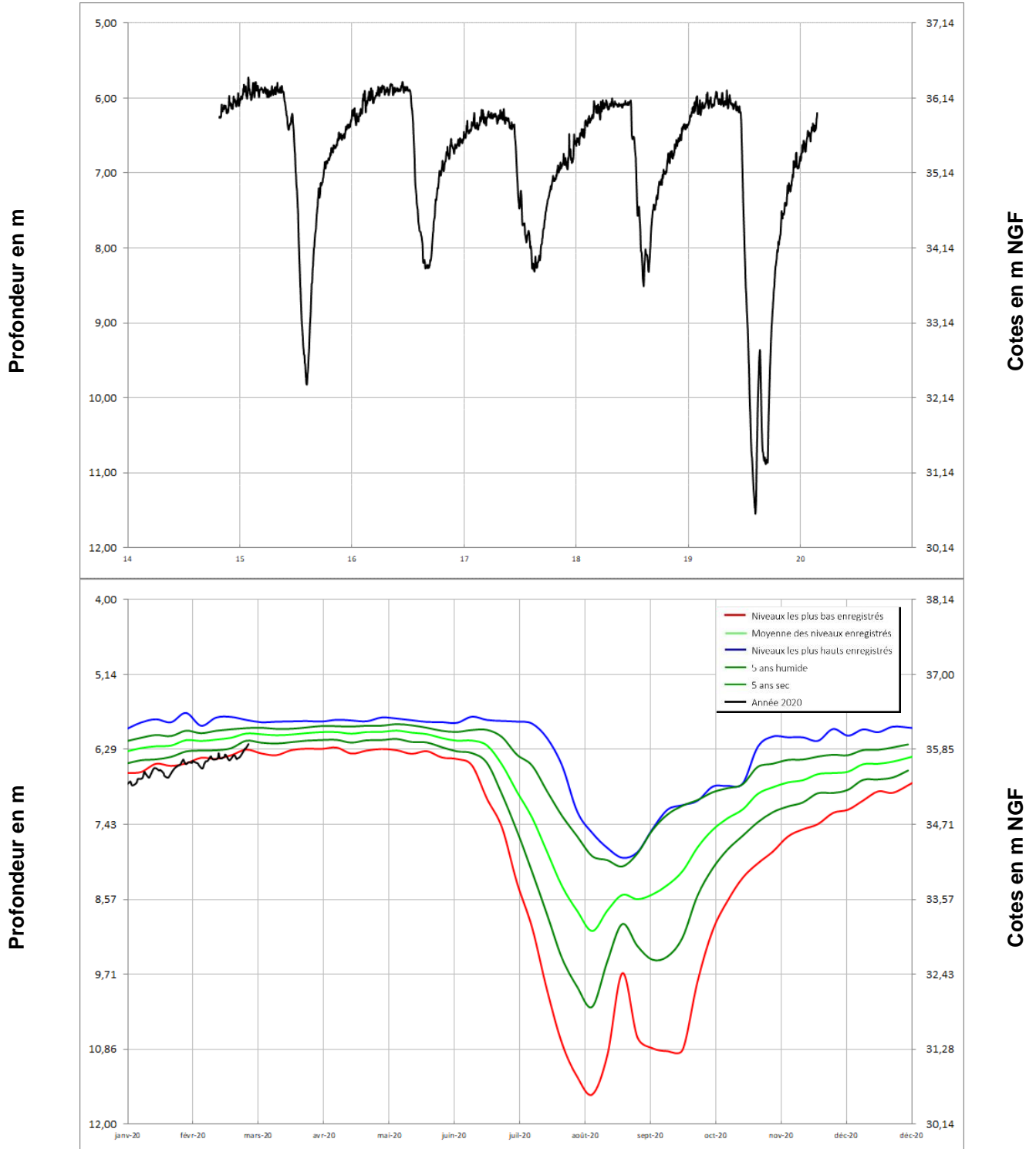
## MONTREUIL-BELLAY 05123X0545/PZ





Jurassique (calcaires)

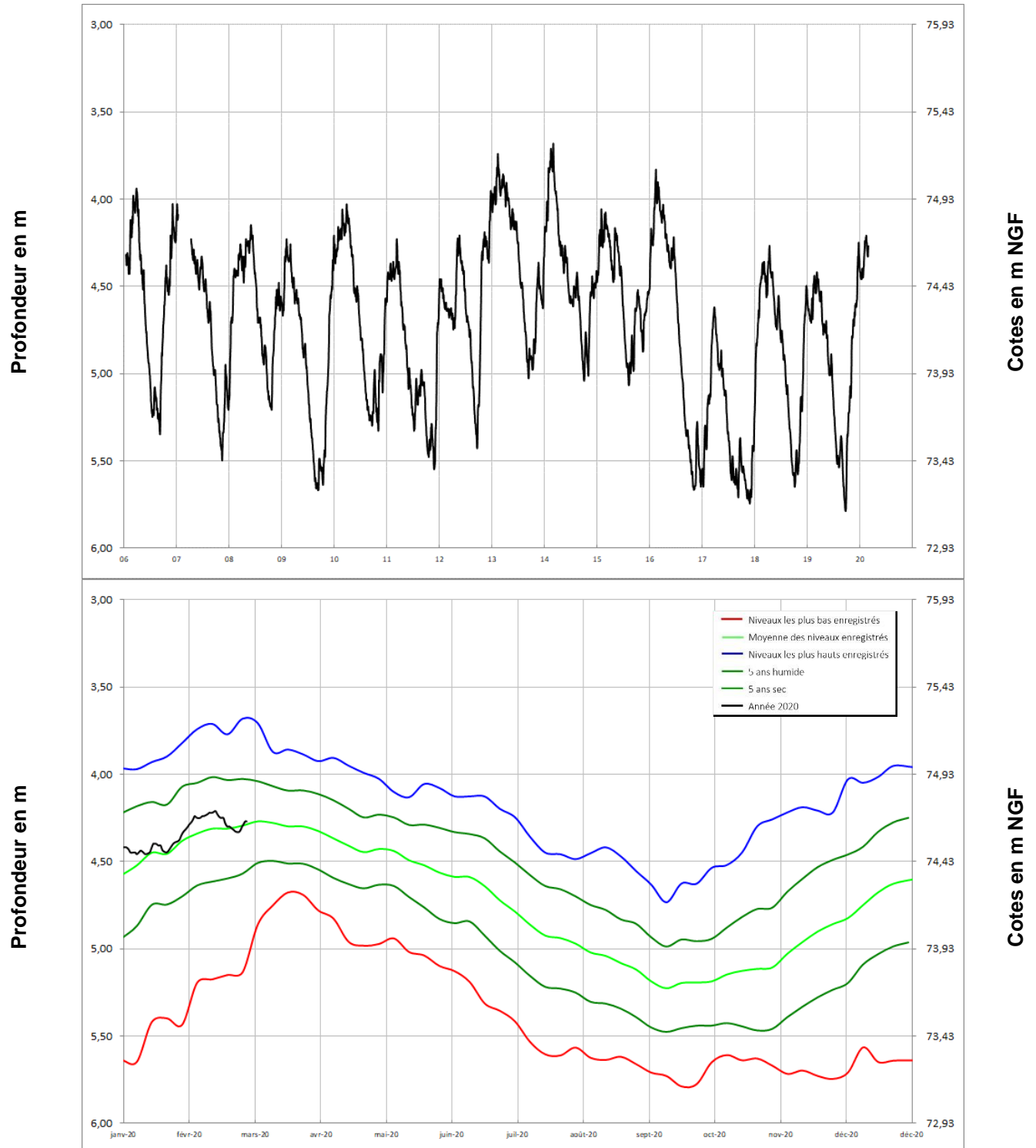
## LONGUE-JUMELLES 04554X0030/PZ





Socle

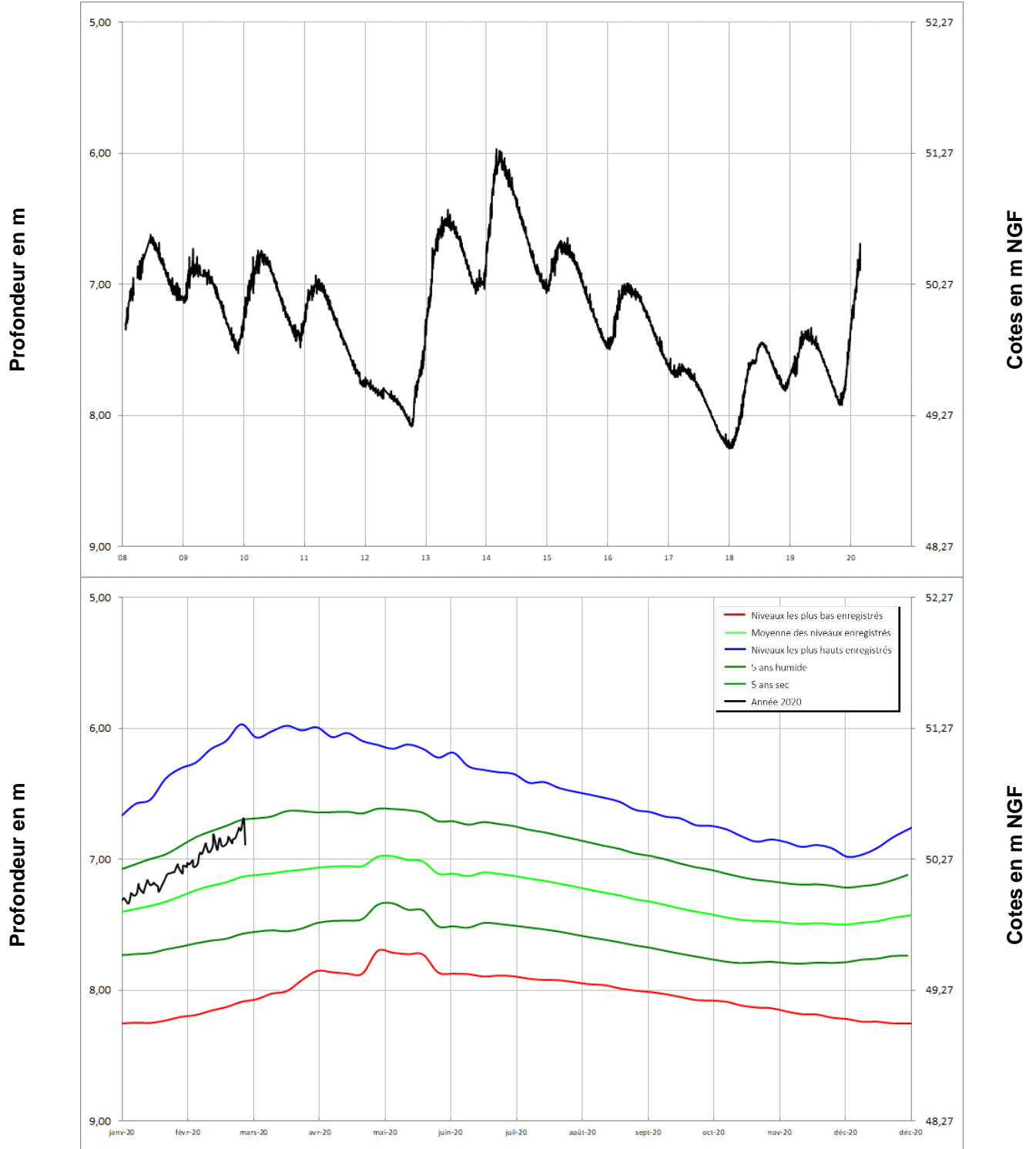
## CHEMILLE 04838X0175/PZ





Socle

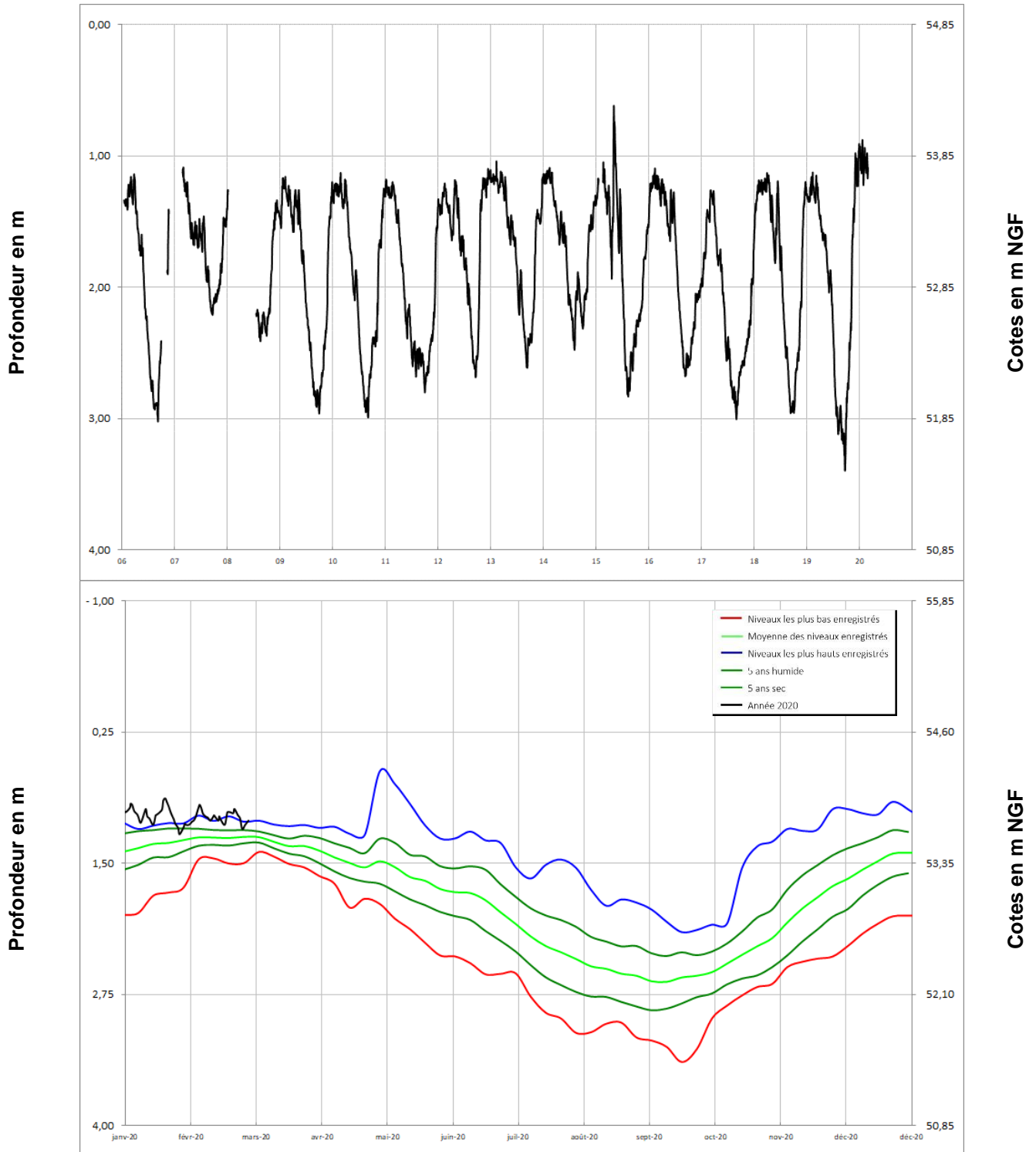
**NOYANT-LA-GRAVOYERE**  
**04222X0108/PZ**





Socle

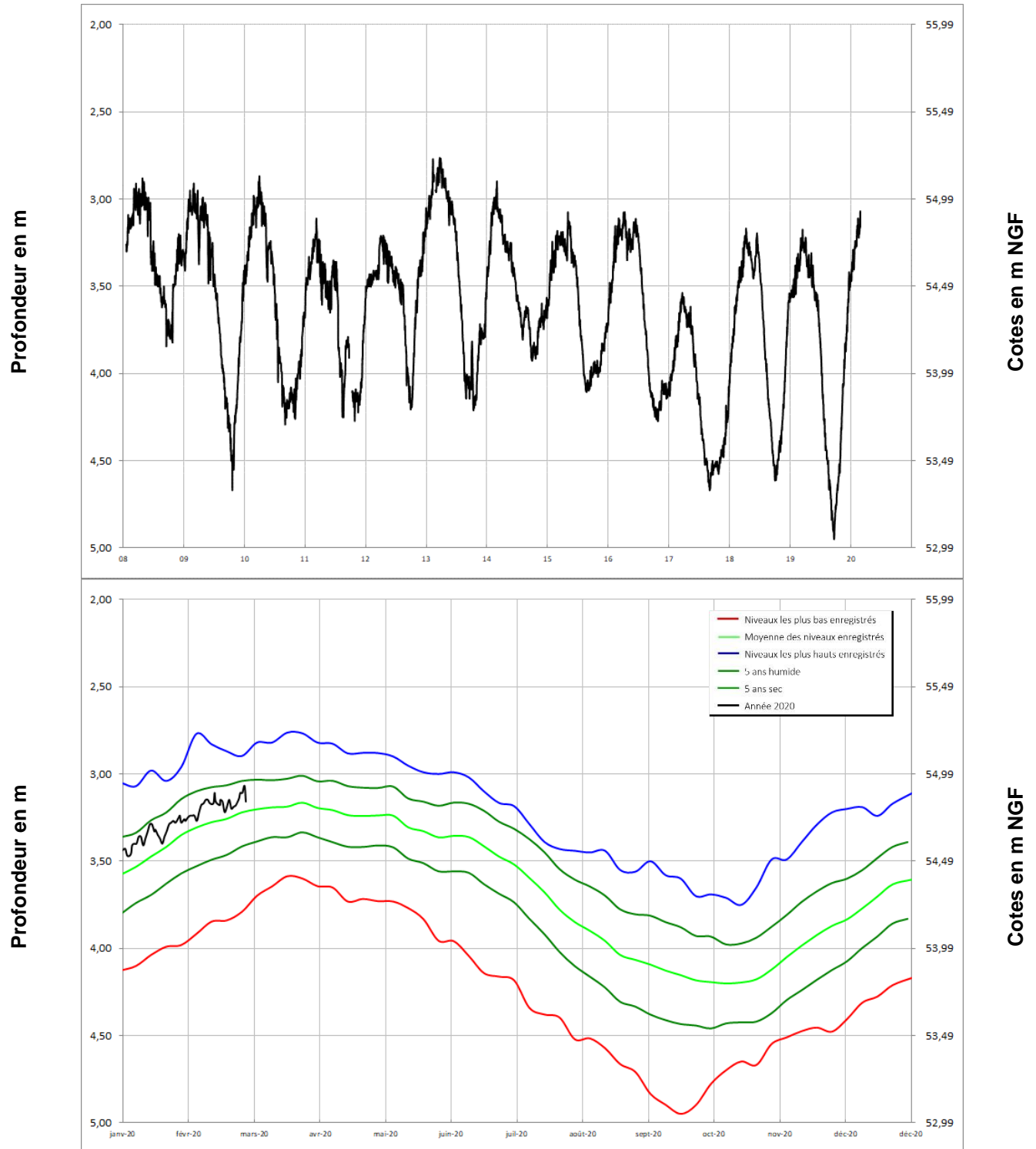
## LA CORNUAILLE 04532X0051/PZ





Socle

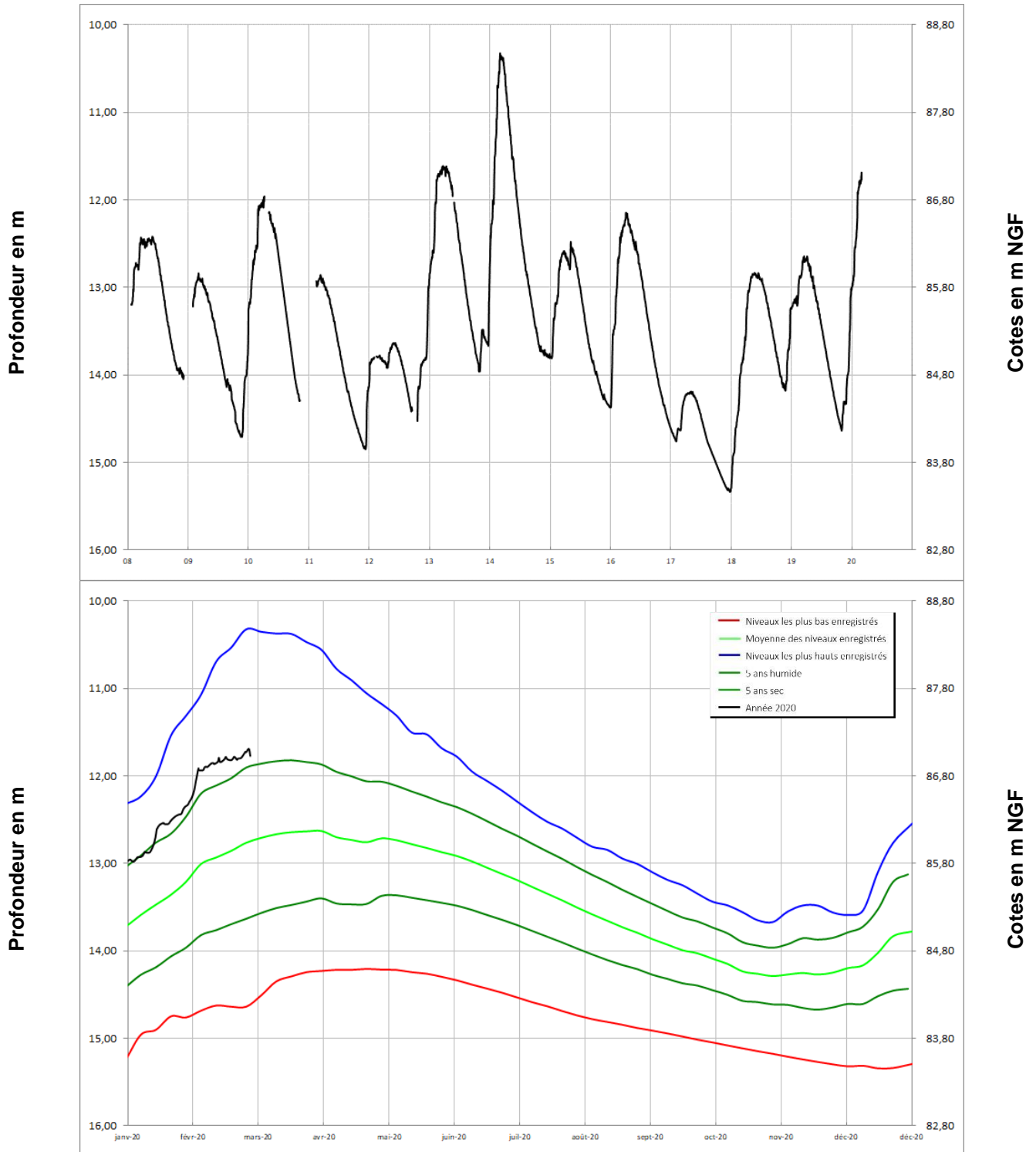
## SAINT LAMBERT LA POTHERIE 04541X0016/PZ





Socle

## SAINT PIERRE MONTLIMART 04831X0035/PZ

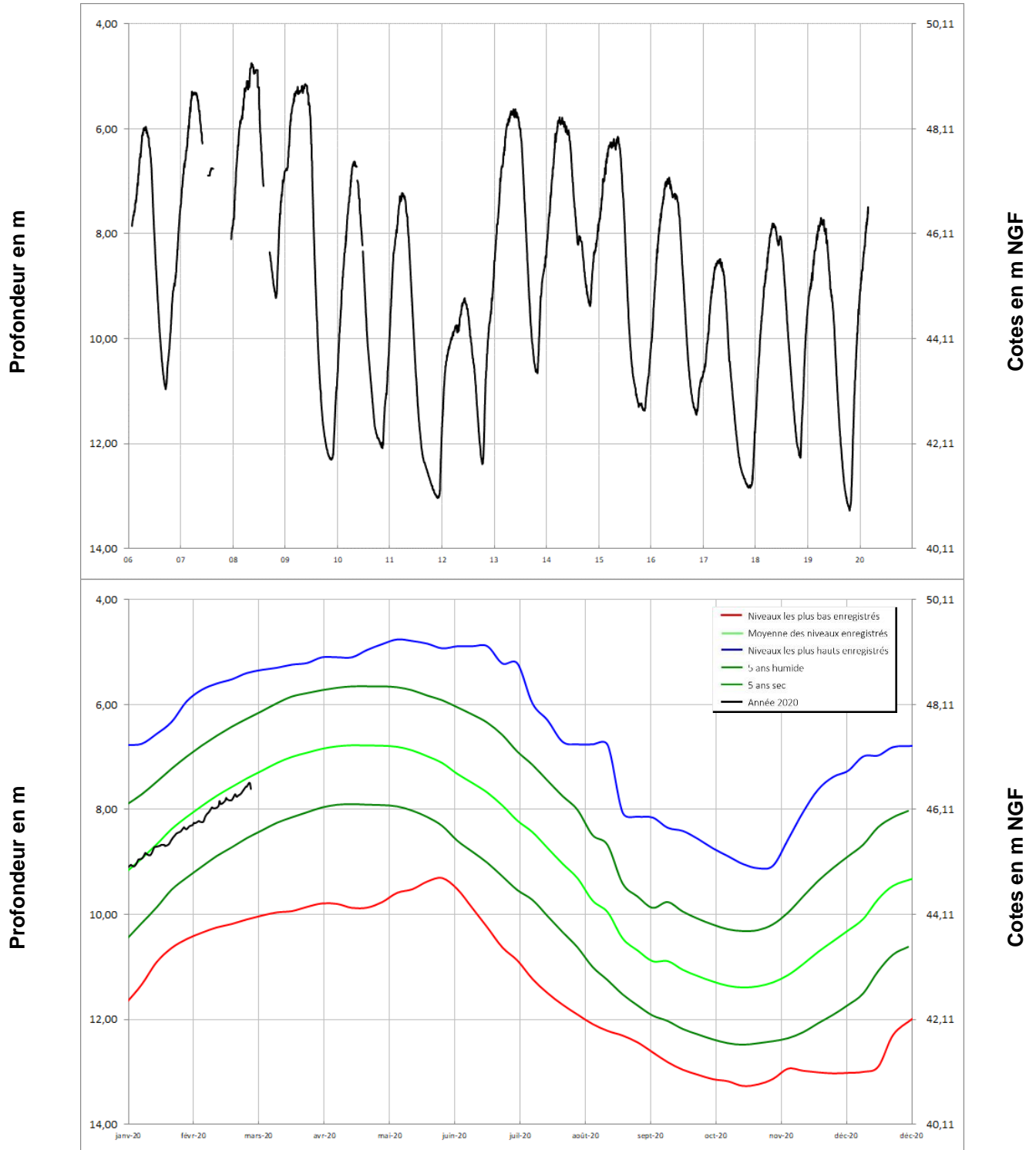






Socle

## CHAMPTÉUSSE-SUR-BACONNE 04231X0089/PZ





Socle

**SAINT MACAIRE EN MAUGES**  
**05101X0129/PZ**

