

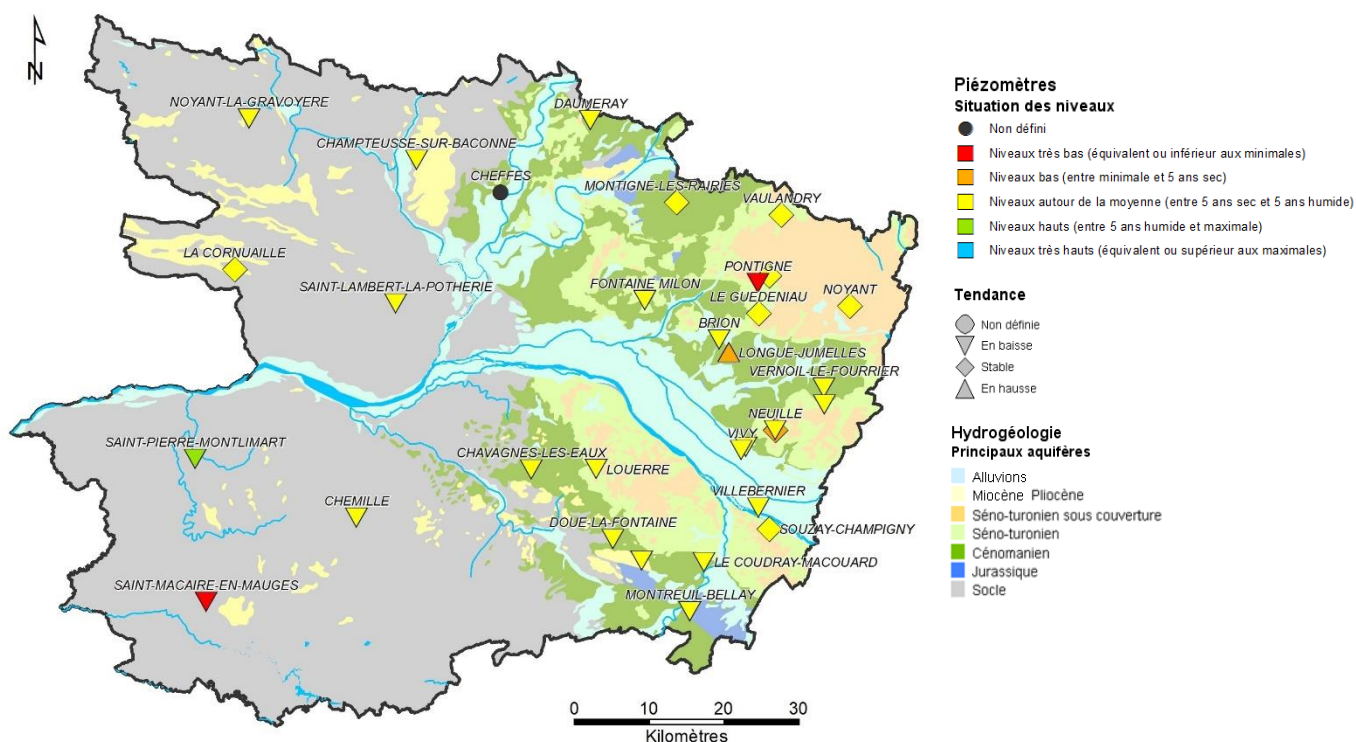
Département : Maine-et-Loire (49)
Date : 1^{er} juillet 2020

Le BRGM – Service Géologique Régional des Pays de la Loire – gère depuis 2003 le réseau de suivi piézométrique patrimonial du département du Maine-et-Loire.

Depuis fin 2016, ce réseau comporte 35 ouvrages répartis de manière à suivre les aquifères majeurs à l'échelle départementale et ceux, plus localisés, qui présentent un enjeu particulier (faluns du Miocène, calcaires du Bathonien-Jurassique).

Les données issues de ce réseau sont par ailleurs mises à disposition et téléchargeables sur le site internet public www.ades.eaufrance.fr. ADES est la banque nationale d'Accès aux Données sur les Eaux Souterraines.

Situation piézométrique au 1^{er} juillet 2020



En juin, la vidange naturelle des nappes se poursuit, atténuée dans plusieurs secteurs par une brève remontée des niveaux sous l'effet des précipitations qui ont arrosé le département au cours de la première quinzaine de juin. Les effets des prélèvements saisonniers restent encore peu visibles sur l'ensemble des nappes, à l'exception de l'aquifère du Cénomaniens captif à Neuillé et Vivy (Val d'Authion).

À de très rares exceptions près, les nappes du département se maintiennent à des niveaux compris entre le niveau moyen mensuel quinquennal sec et le niveau moyen mensuel quinquennal humide.

Chroniques piézométriques au 1^{er} juillet 2020

| Aquifère | Identifiant | Commune | Chronique Piézométrique | Statistiques |
|------------------------|------------------|---------------------------|------------------------------------|------------------------------------|
| Alluvions de la Loire | 04854X0257/PZ | VILLEBERNIER | Accès au graphique | Accès au graphique |
| Alluvions de la Loire | 04854X0296/P | VIVY | Accès au graphique | Accès au graphique |
| Alluvions de la Sarthe | 04233X0066/P | CHEFFES | Accès au graphique | Accès au graphique |
| Miocène (faluns) | 04856X0084/F | DOUE LA FONTAINE | Accès au graphique | Accès au graphique |
| Séno-Turonien | 04248X0022/F | PONTIGNE | Accès au graphique | Accès au graphique |
| Séno-Turonien | 04248X0053/PZ | VAULANDRY | Accès au graphique | Accès au graphique |
| Séno-Turonien | 04554X0026/PZ | LE GUEDENIAU | Accès au graphique | Accès au graphique |
| Séno-Turonien | 04558X0072/AEP | NEUILLE | Accès au graphique | Accès au graphique |
| Séno-Turonien | 04562X0074/PZ | NOYANT | Accès au graphique | Accès au graphique |
| Séno-Turonien | 04565X0076/PZ | VERNOIL-LE-FOURRIER | Accès au graphique | Accès au graphique |
| Séno-Turonien | 04851X0091/PZ | LOUERRE | Accès au graphique | Accès au graphique |
| Cénomancien | 03925X0017/PZ | DAUMERAY | Accès au graphique | Accès au graphique |
| Cénomancien | 04242X0053/F | MONTIGNE LES RAIRIES | Accès au graphique | Accès au graphique |
| Cénomancien | 04248X0058/F | PONTIGNE | Accès au graphique | Accès au graphique |
| Cénomancien | 04552X0110/PZ | FONTAINE MILON | Accès au graphique | Accès au graphique |
| Cénomancien | 04553X0023/F | BRION | Accès au graphique | Accès au graphique |
| Cénomancien | 04558X0125/F | NEUILLE | Accès au graphique | Accès au graphique |
| Cénomancien | 04565X0077/PZ1 | VERNOIL-LE-FOURRIER | Accès au graphique | Accès au graphique |
| Cénomancien | 04844X0081/PZ | CHAVAGNES | Accès au graphique | Accès au graphique |
| Cénomancien | 04854X0282/PZ | VIVY | Accès au graphique | Accès au graphique |
| Cénomancien | 04855X0077/PZ | DOUE LA FONTAINE | Accès au graphique | Accès au graphique |
| Cénomancien | 04857X0024/F1993 | COUDRAY MACOUARD | Accès au graphique | Accès au graphique |
| Cénomancien | 04858X0135/PZ | SOUZAY | Accès au graphique | Accès au graphique |
| Jurassique | 04552X0111/PZ2 | FONTAINE MILON | Accès au graphique | Accès au graphique |
| Jurassique | 04554X0030/PZ | LONGUE-JUMELLES | Accès au graphique | Accès au graphique |
| Jurassique | 05123X0545/PZ | MONTREUIL BELLAY | Accès au graphique | Accès au graphique |
| Socle | 04222X0108/PZ | NOYANT LA GRAVOYERE | Accès au graphique | Accès au graphique |
| Socle | 04231X0089/PZ | CHAMPTEUSSE | Accès au graphique | Accès au graphique |
| Socle | 04532X0051/PZ | LA CORNUAILLE | Accès au graphique | Accès au graphique |
| Socle | 04541X0016/PZ | SAINT LAMBERT LA POTHERIE | Accès au graphique | Accès au graphique |
| Socle | 04831X0035/PZ | SAINT PIERRE MONTLIMART | Accès au graphique | Accès au graphique |
| Socle | 04838X0175/PZ | CHEMILLE | Accès au graphique | Accès au graphique |
| Socle | 05101X0129/PZ | SAINT MACAIRE EN MAUGES | Accès au graphique | Accès au graphique |