

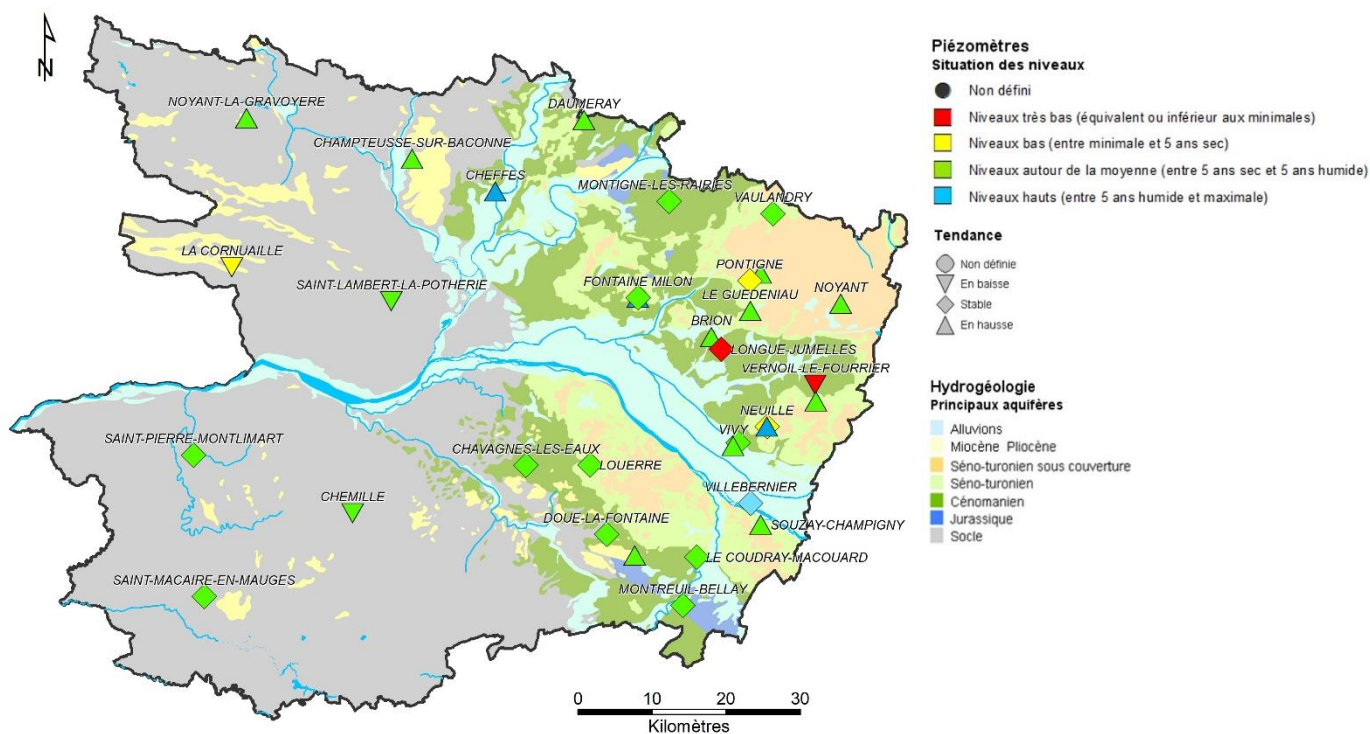
Département : Maine-et-Loire (49)
Date : 1^{er} mars 2021

La Direction régionale des Pays de la Loire du BRGM gère depuis 2003 le réseau de suivi piézométrique patrimonial du département du Maine-et-Loire.

A début 2021, ce réseau comporte 33 ouvrages répartis de manière à suivre les aquifères majeurs à l'échelle départementale et ceux, plus localisés, qui présentent un enjeu particulier (faluns du Miocène, calcaires du Bathonien-Jurassique).

Les données issues de ce réseau sont par ailleurs mises à disposition et téléchargeables sur le site internet public www.ades.eaufrance.fr. ADES est la banque nationale d'Accès aux Données sur les Eaux Souterraines.

Situation piézométrique au 1^{er} mars 2021



En janvier et février, la hausse des niveaux observés s'est poursuivie. A partir de mi-février, en conséquence de conditions météorologiques moins pluvieuses, les niveaux piézométriques enregistrés sont stabilisés ou ont amorcé une baisse pour les nappes réactives.

A début mars 2021, sur le plan de l'état des ressources, les nappes du département présentent majoritairement des niveaux proches ou supérieurs aux niveaux moyens calculés (période 2004-2020). Seules la nappe du Cénomaniens à Vernoi-le-Fourrier et celle du Jurassique à Longué-Jumelle présentent un niveau relativement bas (inférieur à la quinquennale sèche). Concernant l'évolution des niveaux, la recharge des nappes du Cénomaniens, du Séno-Turonien et du Miocène se poursuit tandis que les niveaux se stabilisent ou amorcent une baisse pour la nappe du Jurassique, la nappe des alluvions de la Loire et les nappes de socle.



Chroniques piézométriques au 1^{er} janvier 2021

Aquifère	Identifiant	Commune	Chronique Piézométrique	Statistiques
Alluvions de la Loire	04854X0257/PZ	VILLEBERNIER	Accès au graphique	Accès au graphique
Alluvions de la Loire	04854X0296/P	VIVY	Accès au graphique	Accès au graphique
Alluvions de la Sarthe	04233X0066/P	CHEFFES	Accès au graphique	Accès au graphique
Miocène (faluns)	04856X0084/F	DOUE LA FONTAINE	Accès au graphique	Accès au graphique
Séno-Turonien	04248X0022/F	PONTIGNE	Accès au graphique	Accès au graphique
Séno-Turonien	04248X0053/PZ	VAULANDRY	Accès au graphique	Accès au graphique
Séno-Turonien	04554X0026/PZ	LE GUEDENIAU	Accès au graphique	Accès au graphique
Séno-Turonien	04558X0072/AEP	NEUILLE	Accès au graphique	Accès au graphique
Séno-Turonien	04562X0074/PZ	NOYANT	Accès au graphique	Accès au graphique
Séno-Turonien	04565X0076/PZ	VERNOIL-LE-FOURRIER	Accès au graphique	Accès au graphique
Séno-Turonien	04851X0091/PZ	LOUERRE	Accès au graphique	Accès au graphique
Cénomancien	03925X0017/PZ	DAUMERAY	Accès au graphique	Accès au graphique
Cénomancien	04242X0053/F	MONTIGNE LES RAIRES	Accès au graphique	Accès au graphique
Cénomancien	04248X0058/F	PONTIGNE	Accès au graphique	Accès au graphique
Cénomancien	04552X0110/PZ	FONTAINE MILON	Accès au graphique	Accès au graphique
Cénomancien	04553X0023/F	BRION	Accès au graphique	Accès au graphique
Cénomancien	04558X0125/F	NEUILLE	Accès au graphique	Accès au graphique
Cénomancien	04565X0077/PZ1	VERNOIL-LE-FOURRIER	Accès au graphique	Accès au graphique
Cénomancien	04844X0081/PZ	CHAVAGNES	Accès au graphique	Accès au graphique
Cénomancien	04854X0282/PZ	VIVY	Accès au graphique	Accès au graphique
Cénomancien	04855X0077/PZ	DOUE LA FONTAINE	Accès au graphique	Accès au graphique
Cénomancien	04857X0024/F1993	COUDRAY MACOUARD	Accès au graphique	Accès au graphique
Cénomancien	04858X0135/PZ	SOUZAY	Accès au graphique	Accès au graphique
Jurassique	04552X0111/PZ2	FONTAINE MILON	Accès au graphique	Accès au graphique
Jurassique	04554X0030/PZ	LONGUE-JUMELLES	Accès au graphique	Accès au graphique
Jurassique	05123X0545/PZ	MONTREUIL BELLAY	Accès au graphique	Accès au graphique
Socle	04222X0108/PZ	NOYANT LA GRAVOYERE	Accès au graphique	Accès au graphique
Socle	04231X0089/PZ	CHAMPTEUSSE	Accès au graphique	Accès au graphique
Socle	04532X0051/PZ	LA CORNUAILLE	Accès au graphique	Accès au graphique
Socle	04541X0016/PZ	SAINT LAMBERT LA POTHERIE	Accès au graphique	Accès au graphique
Socle	04831X0035/PZ	SAINT PIERRE MONTLIMART	Accès au graphique	Accès au graphique
Socle	04838X0175/PZ	CHEMILLE	Accès au graphique	Accès au graphique
Socle	05101X0129/PZ	SAINT MACAIRE EN MAUGES	Accès au graphique	Accès au graphique