

Département : Maine-et-Loire (49)

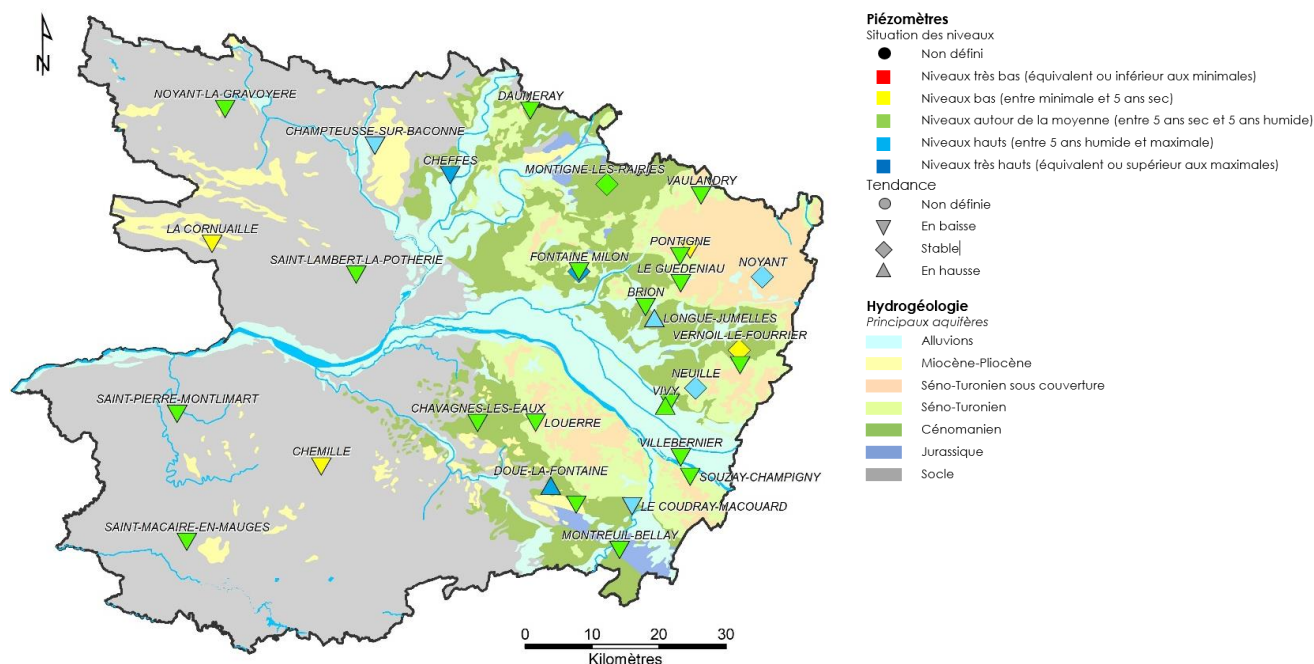
Date : 1^{er} octobre 2021

Dans le cadre de ses missions de Service Public, le BRGM - Direction régionale des Pays de la Loire - gère depuis 2003 le réseau de suivi piézométrique patrimonial du département du Maine-et-Loire.

A début 2021, ce réseau comporte 33 ouvrages répartis de manière à suivre les aquifères majeurs à l'échelle départementale et ceux, plus localisés, qui présentent un enjeu particulier (faluns du Miocène, calcaires du Bathonien-Jurassique).

Les données issues de ce réseau sont par ailleurs mises à disposition et téléchargeables sur le site internet public www.ades.eaufrance.fr. ADES est la banque nationale d'Accès aux Données sur les Eaux Souterraines.

Situation piézométrique au 1^{er} octobre 2021



En septembre, la vidange naturelle des ressources en eaux souterraines s'est poursuivie. Fin septembre, le niveau de certaines nappes se stabilise ou - pour les plus réactives - amorce une hausse. Certains suivis mettent en évidence une baisse puis une hausse de niveau rapide témoignant de l'effet de prélèvements et de leur arrêt à proximité (nappe du Séno-Turonien à Noyant et Pontigné, nappe du Cénomaniens à Vivy, nappe du Jurassique à Longué-Jumelles).

A début octobre, la vidange saisonnière des nappes se termine. La situation piézométrique n'est pas préoccupante. Sur les 33 suivis :

- 8 ouvrages présentent un niveau relativement élevé à très élevé (supérieur au maximum enregistré à cette date).
- 20 ouvrages présentent un niveau comparable à la moyenne calculée
- 5 ouvrages présentent un niveau relativement bas (nappe du Séno-Turonien à Neuillé, nappe du Cénomaniens captif à Pontigné, nappe du Cénomaniens à Vernoil-le-Fourrier, nappes de socle à La Cornuaille et à Chemillé).

. Le prochain bulletin sera établi au 1^{er} décembre.



Chroniques piézométriques actualisées

Aquifère	Identifiant	Commune	Chronique Piézométrique	Statistiques
Alluvions de la Loire	04854X0257/PZ	VILLEBERNIER	Accès au graphique	Accès au graphique
Alluvions de la Loire	04854X0296/P	VIVY	Accès au graphique	Accès au graphique
Alluvions de la Sarthe	04233X0066/P	CHEFFES	Accès au graphique	Accès au graphique
Miocène (faluns)	04856X0084/F	DOUE LA FONTAINE	Accès au graphique	Accès au graphique
Séno-Turonien	04248X0022/F	PONTIGNE	Accès au graphique	Accès au graphique
Séno-Turonien	04248X0053/PZ	VAULANDRY	Accès au graphique	Accès au graphique
Séno-Turonien	04554X0026/PZ	LE GUEDENIAU	Accès au graphique	Accès au graphique
Séno-Turonien	04558X0072/AEP	NEUILLE	Accès au graphique	Accès au graphique
Séno-Turonien	04562X0074/PZ	NOYANT	Accès au graphique	Accès au graphique
Séno-Turonien	04565X0076/PZ	VERNOIL-LE-FOURRIER	Accès au graphique	Accès au graphique
Séno-Turonien	04851X0091/PZ	LOUERRE	Accès au graphique	Accès au graphique
Cénomaniens	03925X0017/PZ	DAUMERAY	Accès au graphique	Accès au graphique
Cénomaniens	04242X0053/F	MONTIGNE LES RAIRES	Accès au graphique	Accès au graphique
Cénomaniens	04248X0058/F	PONTIGNE	Accès au graphique	Accès au graphique
Cénomaniens	04552X0110/PZ	FONTAINE MILON	Accès au graphique	Accès au graphique
Cénomaniens	04553X0023/F	BRION	Accès au graphique	Accès au graphique
Cénomaniens	04558X0125/F	NEUILLE	Accès au graphique	Accès au graphique
Cénomaniens	04565X0077/PZ1	VERNOIL-LE-FOURRIER	Accès au graphique	Accès au graphique
Cénomaniens	04844X0081/PZ	CHAVAGNES	Accès au graphique	Accès au graphique
Cénomaniens	04854X0282/PZ	VIVY	Accès au graphique	Accès au graphique
Cénomaniens	04855X0077/PZ	DOUE LA FONTAINE	Accès au graphique	Accès au graphique
Cénomaniens	04857X0024/F1993	COUDRAY MACOUARD	Accès au graphique	Accès au graphique
Cénomaniens	04858X0135/PZ	SOUZAY	Accès au graphique	Accès au graphique
Jurassique	04552X0111/PZ2	FONTAINE MILON	Accès au graphique	Accès au graphique
Jurassique	04554X0030/PZ	LONGUE-JUMELLES	Accès au graphique	Accès au graphique
Jurassique	05123X0545/PZ	MONTREUIL BELLAY	Accès au graphique	Accès au graphique
Socle	04222X0108/PZ	NOYANT LA GRAVOYERE	Accès au graphique	Accès au graphique
Socle	04231X0089/PZ	CHAMPTOUSSE	Accès au graphique	Accès au graphique
Socle	04532X0051/PZ	LA CORNUAILLE	Accès au graphique	Accès au graphique
Socle	04541X0016/PZ	SAINT LAMBERT LA POTHERIE	Accès au graphique	Accès au graphique
Socle	04831X0035/PZ	SAINT PIERRE MONTLIMART	Accès au graphique	Accès au graphique
Socle	04838X0175/PZ	CHEMILLE	Accès au graphique	Accès au graphique
Socle	05101X0129/PZ	SAINT MACAIRE EN MAUGES	Accès au graphique	Accès au graphique