

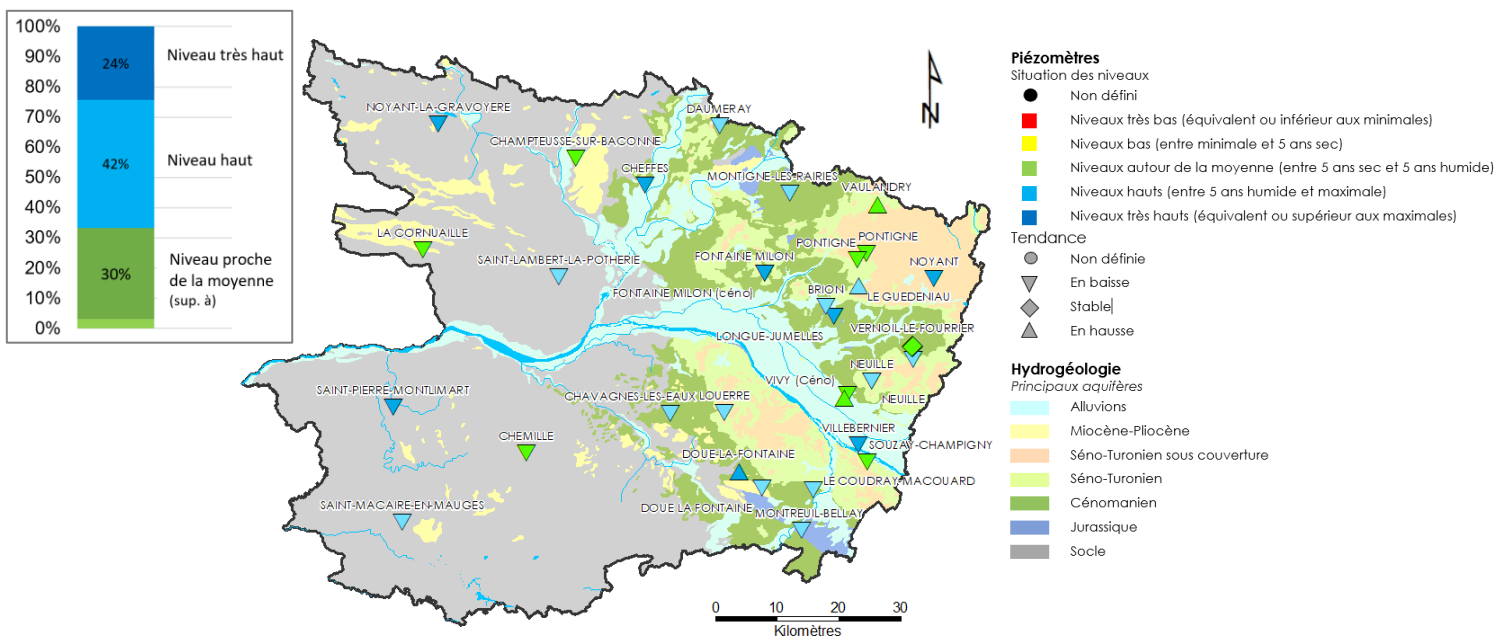
Département : Maine-et-Loire (49)

Date : 1^{er} septembre 2024

Le réseau de suivi piézométrique du département de Maine-et-Loire a été mis en place par le BRGM à partir de 2003. Ce réseau comporte aujourd'hui 33 ouvrages répartis de manière à suivre les aquifères majeurs à l'échelle départementale et ceux, plus localisés, qui présentent un enjeu particulier (faluns du Miocène, calcaires du Bathonien-Jurassique).

Les données issues de ce réseau sont mises à disposition et téléchargeables sur le site internet public www.adès.eaufrance.fr. ADES est la banque nationale d'Accès aux Données sur les Eaux Souterraines.

Situation piézométrique au 1^{er} septembre 2024



Après une recharge 2023-2024 très excédentaire et perdurant très tardivement, les conditions météorologiques fraîches et pluvieuses se sont maintenues jusqu'à mi-juillet. Ces conditions ont retardé l'amorçage franc de la vidange saisonnière des nappes. Ainsi, la baisse saisonnière des niveaux s'est amorcée tardivement et à partir de niveaux majoritairement hauts à très hauts. La baisse n'est pas amorcée pour la nappe très inertielle du Séno-Turonien.

A début septembre, l'état des ressources en eau souterraine est très favorable et la période de vidange saisonnière des nappes est en cours. Sur les 33 suivis piézométriques actifs dans le département :

- **Tendance :** 28 suivis présentent un niveau en baisse et 5 sont en hausse (*nappe du Séno-Turonien non influencée à Vaulandry et au Guédeniau et nappe du Cénomaniens localement influencée à Vivy et Doué-la-Fontaine*).
- **Situation des niveaux :** 32 niveaux piézométriques suivis soit 97 % des suivis sont au-dessus des moyennes calculées (*la nappe du Séno-Turonien suivie à Neullillé est la seule exception*). Plus de la moitié des nappes suivies présentent un niveau haut (supérieur à la courbe des 5 ans humide) ou supérieur aux maximales enregistrées à fin mai depuis le début des suivis.

Dans les prochains mois, la situation des nappes devrait rester favorable. La période de vidange des nappes devrait se poursuivre les deux prochains mois, sauf si de nouveaux cumuls pluviométriques importants sont enregistrés.

Le prochain bulletin sera établi au 1^{er} octobre 2024



Chroniques piézométriques actualisées

Aquifère	Identifiant	Commune	Chronique Piézométrique	Statistiques
Alluvions de la Loire	04854X0257/PZ	VILLEBERNIER	Accès au graphique	Accès au graphique
Alluvions de la Loire	04854X0296/P	VIVY	Accès au graphique	Accès au graphique
Alluvions de la Sarthe	04233X0066/P	CHEFFES	Accès au graphique	Accès au graphique
Miocène (faluns)	04856X0084/F	DOUE LA FONTAINE	Accès au graphique	Accès au graphique
Séno-Turonien	04248X0022/F	PONTIGNE	Accès au graphique	Accès au graphique
Séno-Turonien	04248X0053/PZ	VAULANDRY	Accès au graphique	Accès au graphique
Séno-Turonien	04554X0026/PZ	LE GUEDENIAU	Accès au graphique	Accès au graphique
Séno-Turonien	04558X0072/AEP	NEUILLE	Accès au graphique	Accès au graphique
Séno-Turonien	04562X0074/PZ	NOYANT	Accès au graphique	Accès au graphique
Séno-Turonien	04565X0076/PZ	VERNOIL-LE-FOURRIER	Accès au graphique	Accès au graphique
Séno-Turonien	04851X0091/PZ	LOUERRE	Accès au graphique	Accès au graphique
Cénomanién	03925X0017/PZ	DAUMERAY	Accès au graphique	Accès au graphique
Cénomanién	04242X0053/F	MONTIGNE LES RAIRES	Accès au graphique	Accès au graphique
Cénomanién	04248X0058/F	PONTIGNE	Accès au graphique	Accès au graphique
Cénomanién	04552X0110/PZ	FONTAINE MILON	Accès au graphique	Accès au graphique
Cénomanién	04553X0023/F	BRION	Accès au graphique	Accès au graphique
Cénomanién	04558X0125/F	NEUILLE	Accès au graphique	Accès au graphique
Cénomanién	04565X0077/PZ1	VERNOIL-LE-FOURRIER	Accès au graphique	Accès au graphique
Cénomanién	04844X0081/PZ	CHAVAGNES	Accès au graphique	Accès au graphique
Cénomanién	04854X0282/PZ	VIVY	Accès au graphique	Accès au graphique
Cénomanién	04855X0077/PZ	DOUE LA FONTAINE	Accès au graphique	Accès au graphique
Cénomanién	04857X0024/F1993	COUDRAY MACOUARD	Accès au graphique	Accès au graphique
Cénomanién	04858X0135/PZ	SOUZAY	Accès au graphique	Accès au graphique
Jurassique	04552X0111/PZ2	FONTAINE MILON	Accès au graphique	Accès au graphique
Jurassique	04554X0030/PZ	LONGUE-JUMELLES	Accès au graphique	Accès au graphique
Jurassique	05123X0545/PZ	MONTREUIL BELLAY	Accès au graphique	Accès au graphique
Socle	04222X0108/PZ	NOYANT LA GRAVOYERE	Accès au graphique	Accès au graphique
Socle	04231X0089/PZ	CHAMPTEUSSE	Accès au graphique	Accès au graphique
Socle	04532X0051/PZ	LA CORNUAILLE	Accès au graphique	Accès au graphique
Socle	04541X0016/PZ	SAINT LAMBERT LA POTHERIE	Accès au graphique	Accès au graphique
Socle	04831X0035/PZ	SAINT PIERRE MONTMART	Accès au graphique	Accès au graphique
Socle	04838X0175/PZ	CHEMILLE	Accès au graphique	Accès au graphique
Socle	05101X0129/PZ	SAINT MACAIRE EN MAUGES	Accès au graphique	Accès au graphique