

Département : Mayenne (53)

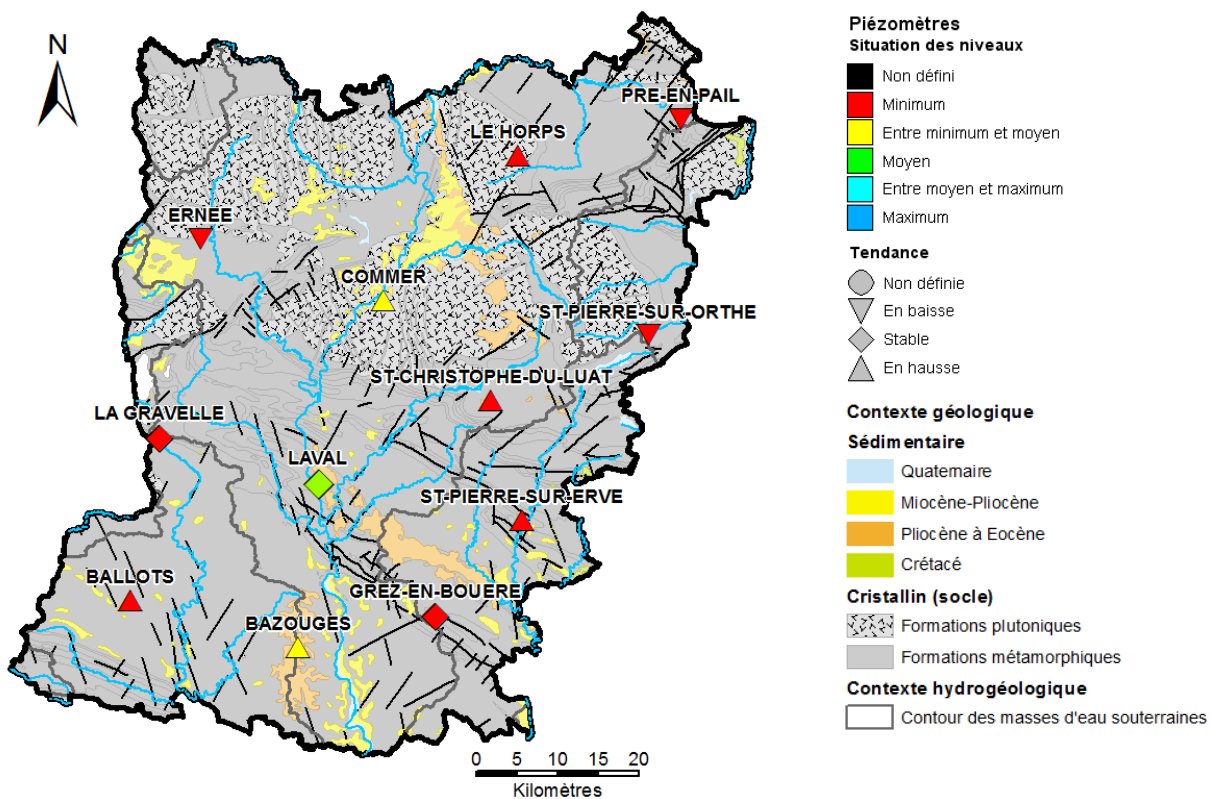
Date : 1^{er} février 2017

Le BRGM – Service Géologique Régional des Pays de la Loire – gère depuis 2003 le réseau de suivi piézométrique patrimonial du département de la Mayenne.

Les 12 ouvrages de suivi constituant ce réseau sont répartis comme suit : 5 sont implantés dans des schistes, 1 dans des grès armoricains, 1 dans du granite et les 4 autres dans des calcaires du Cambrien et du Dévonien. Le piézomètre restant suit la nappe des sables rouges du Pliocène (placage important à l'Ouest de Château-Gontier).

Les données issues de ce réseau sont par ailleurs mises à disposition et téléchargeables sur le site internet public www.adès.eaufrance.fr. ADES est la banque nationale d'Accès aux Données sur les Eaux Souterraines.

Situation piézométrique au 1^{er} février 2017



A début février, en conséquence du fort déficit pluviométrique des derniers mois, la recharge des aquifères suivis en Mayenne n'est pas amorcée. Seules les nappes suivies au Horps, à Commer et à Saint-Pierre-sur-Erve enregistrent une recharge depuis novembre dernier. Ailleurs, les niveaux piézométriques observés poursuivent la baisse entamée en mai dernier ou se sont stabilisés.

Pour une grande partie des nappes suivies, les niveaux piézométriques sont désormais équivalents ou inférieurs aux niveaux minimums enregistrés à cette période de l'année depuis le début des suivis (2004 ou 2006 selon les piézomètres).

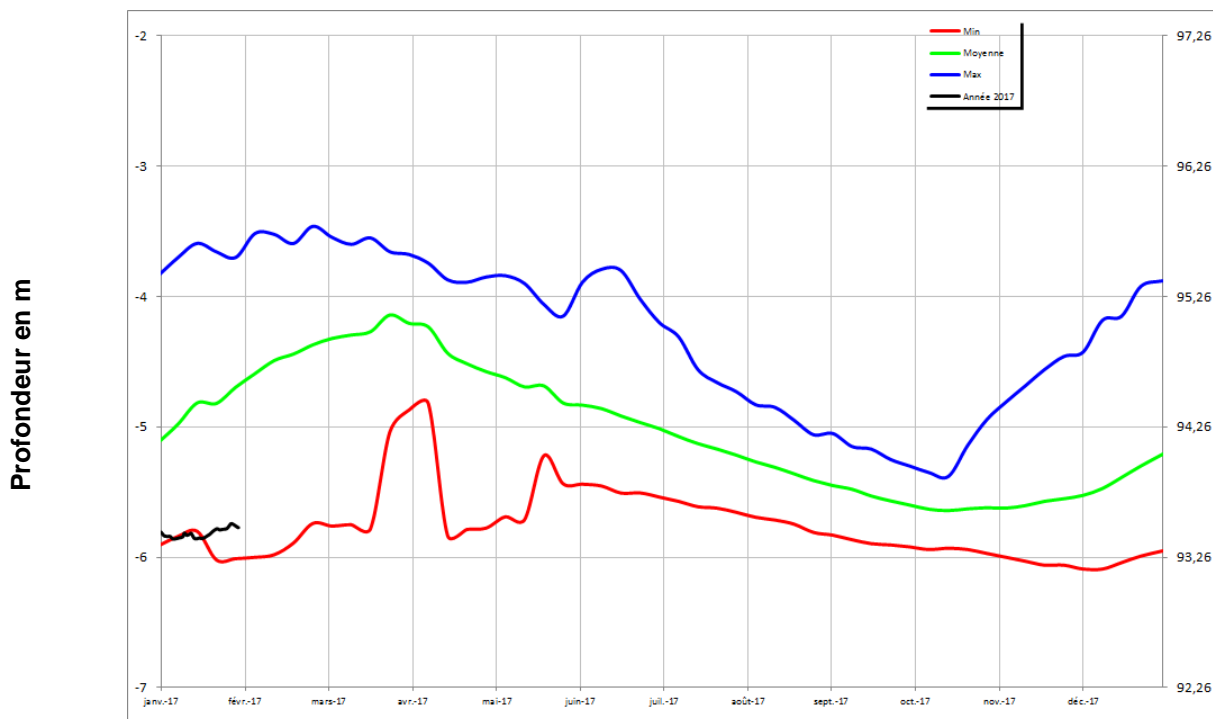
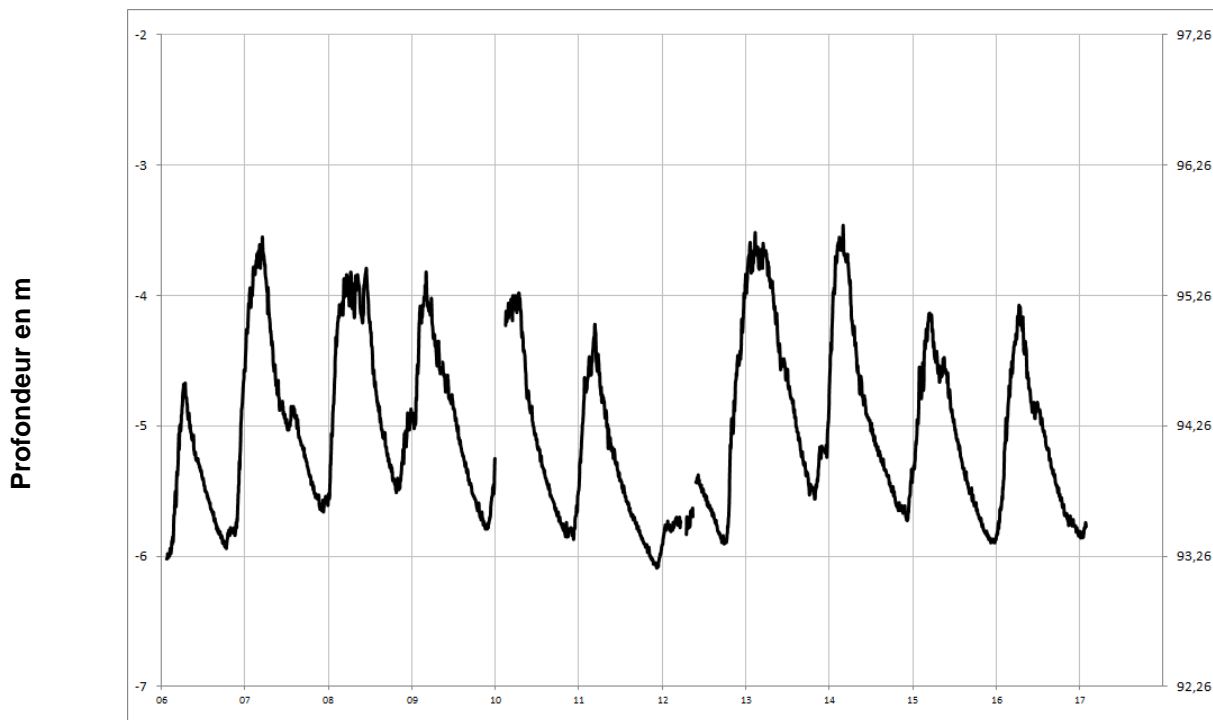


Chroniques piézométriques au 1^{er} février 2017

L'ensemble des données de suivi est consultable et téléchargeable sur : www.ades.eaufrance.fr.

Pliocène
 (sables rouges)

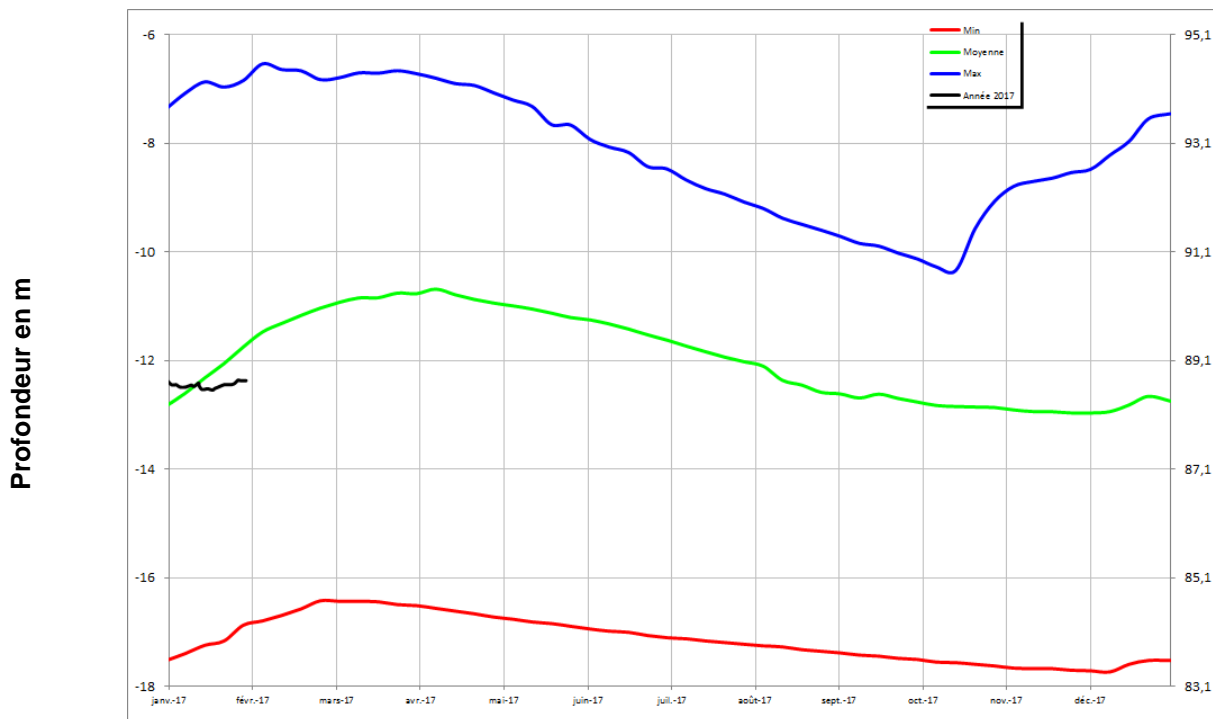
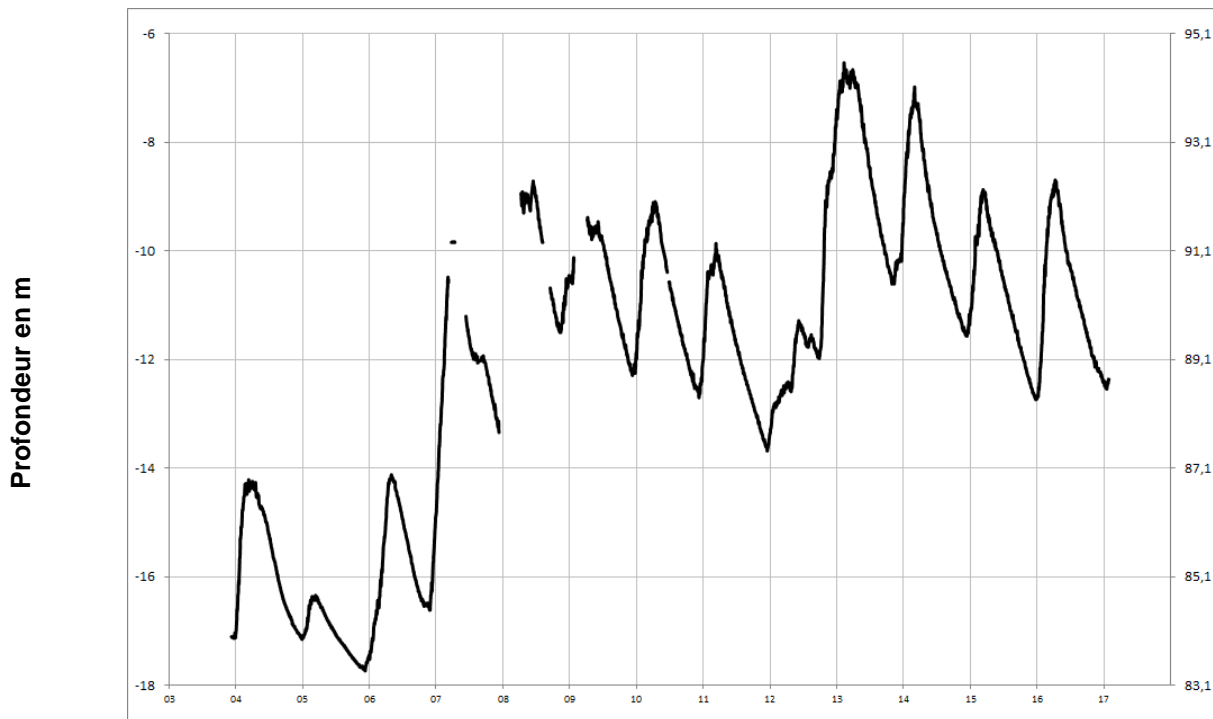
BAZOUGES 03904X0064/PZ





Socle

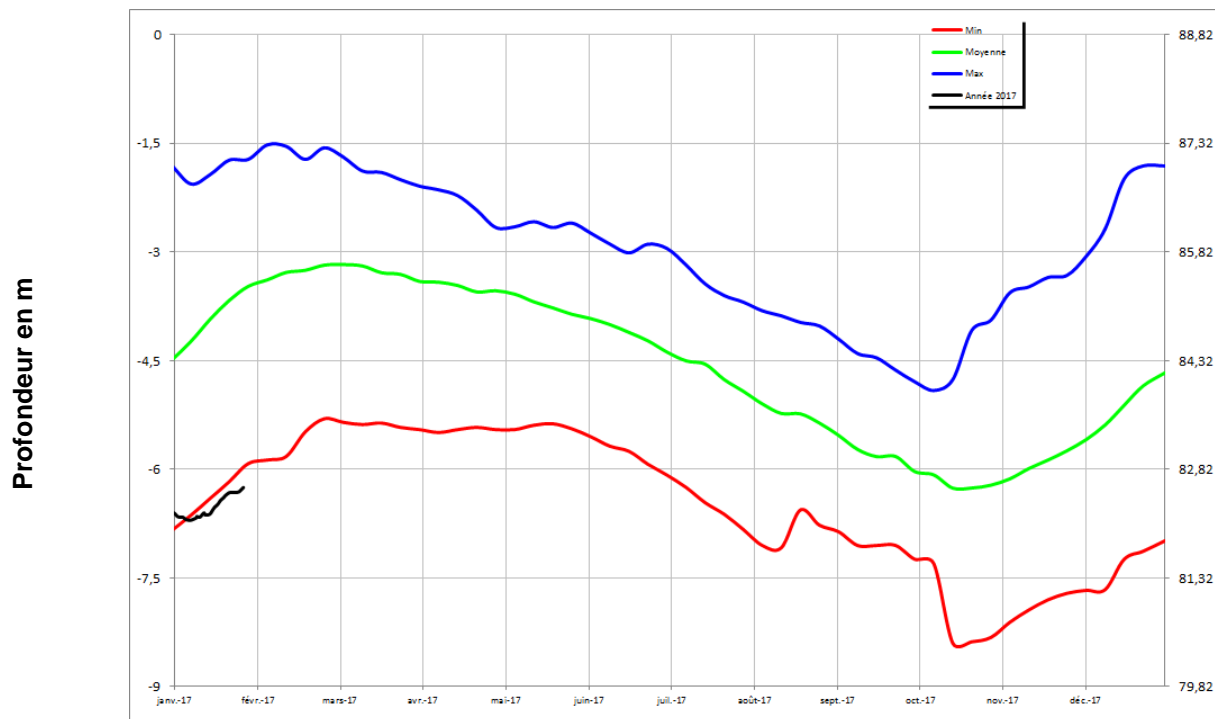
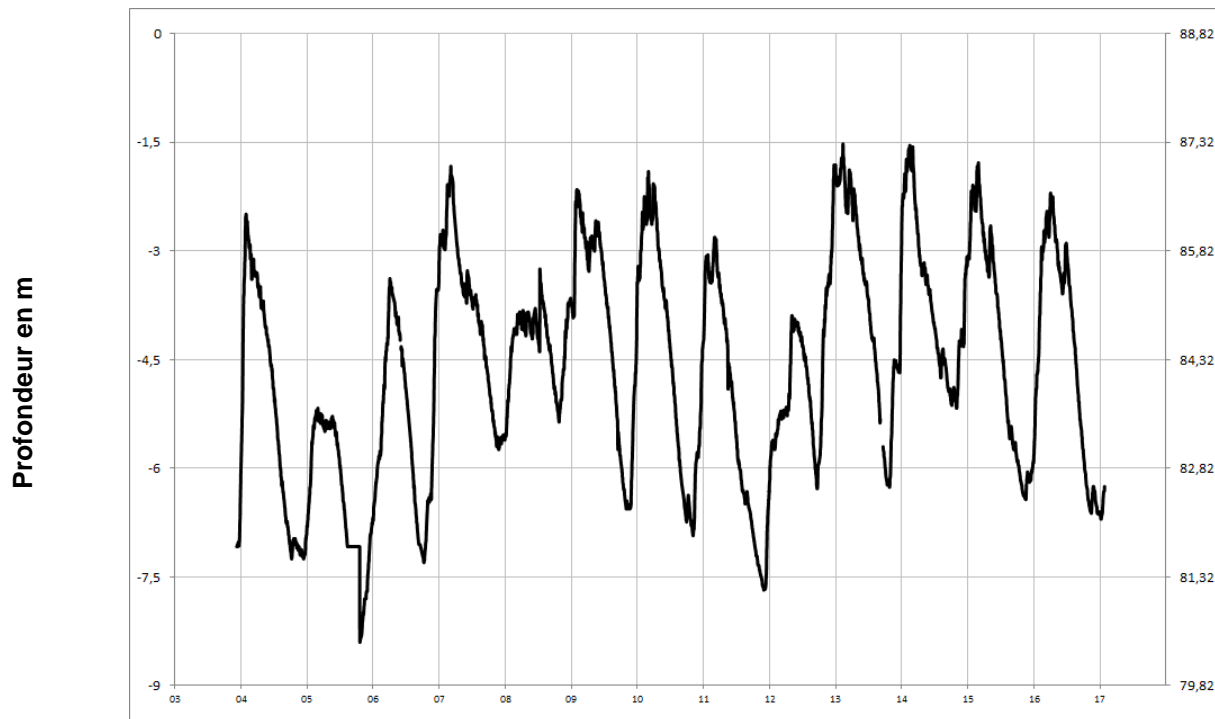
LAVAL
03554X0029/PZ5





Socle

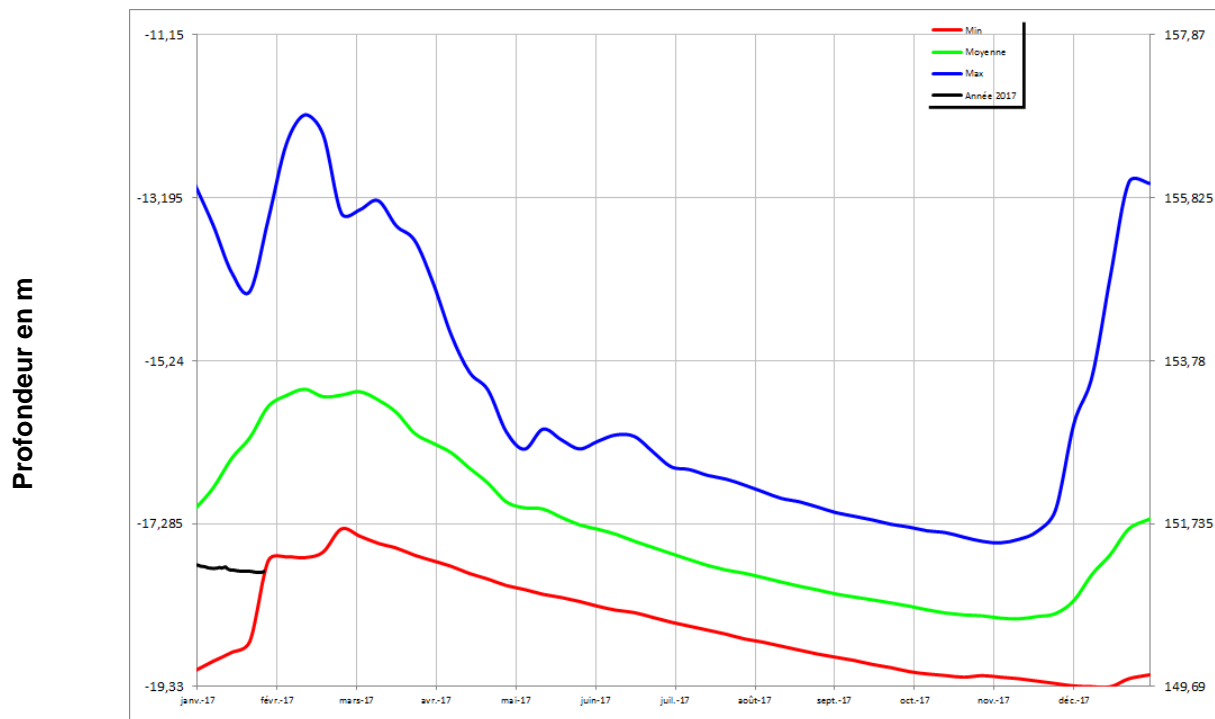
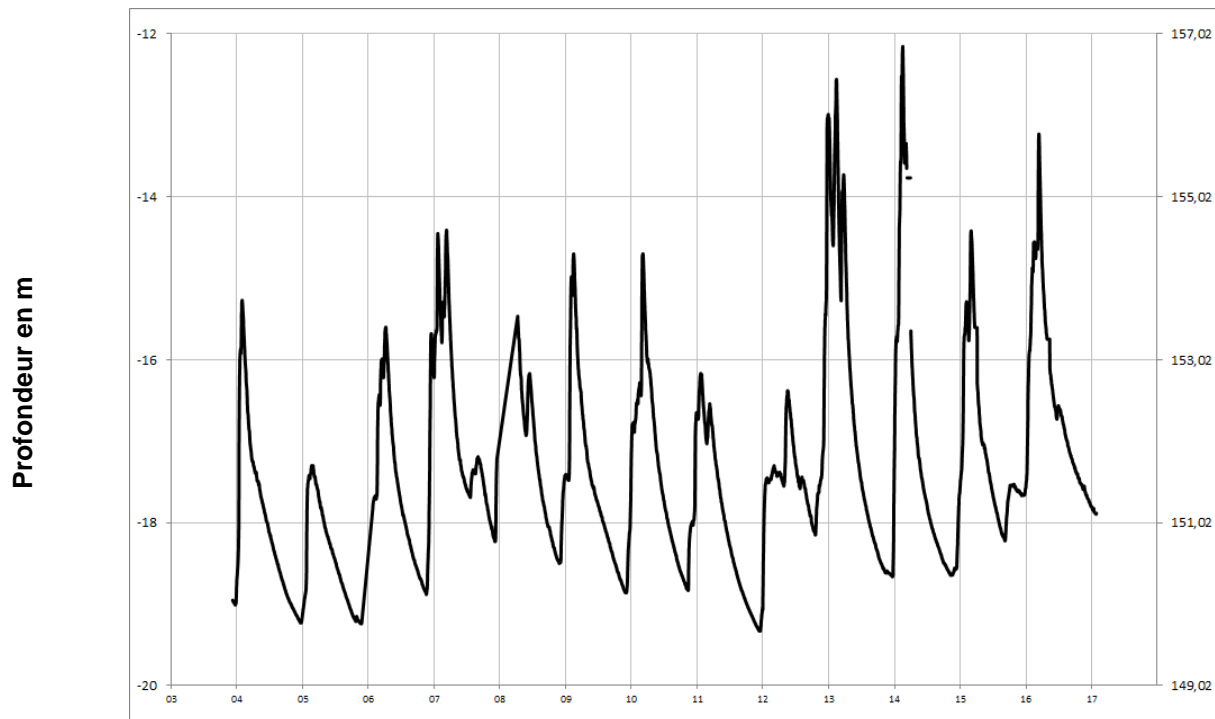
BALLOTS 03555X6010/PZ1





Socle

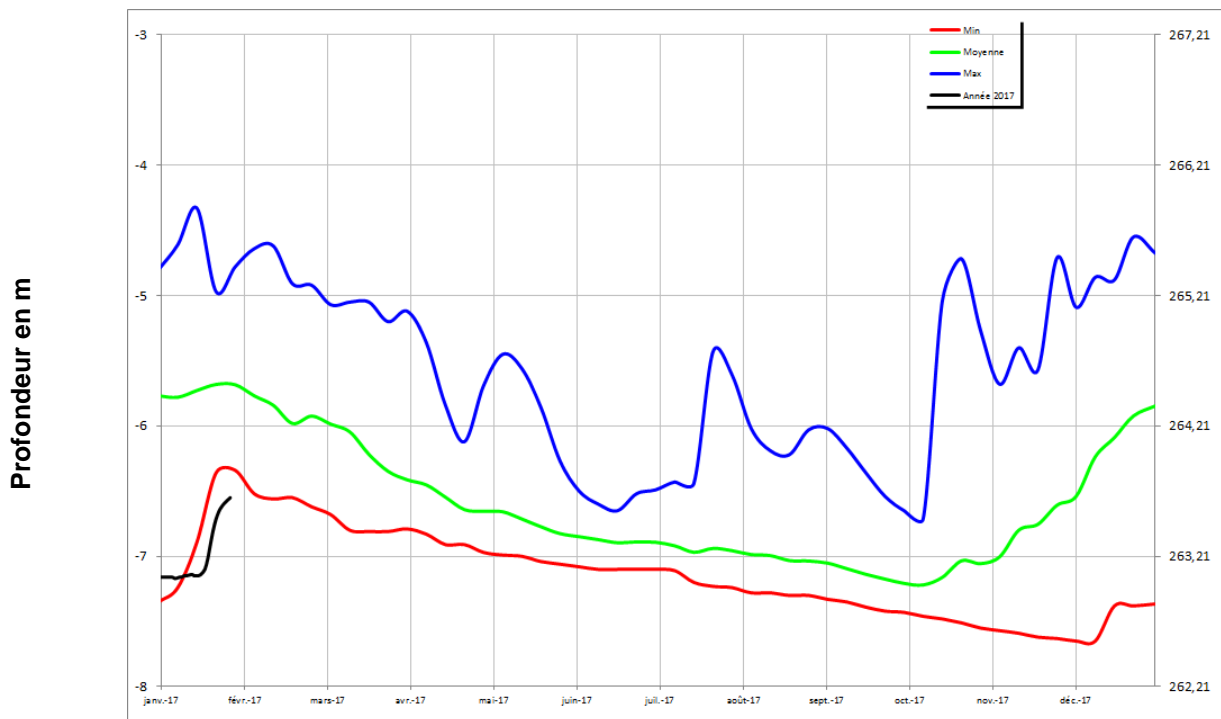
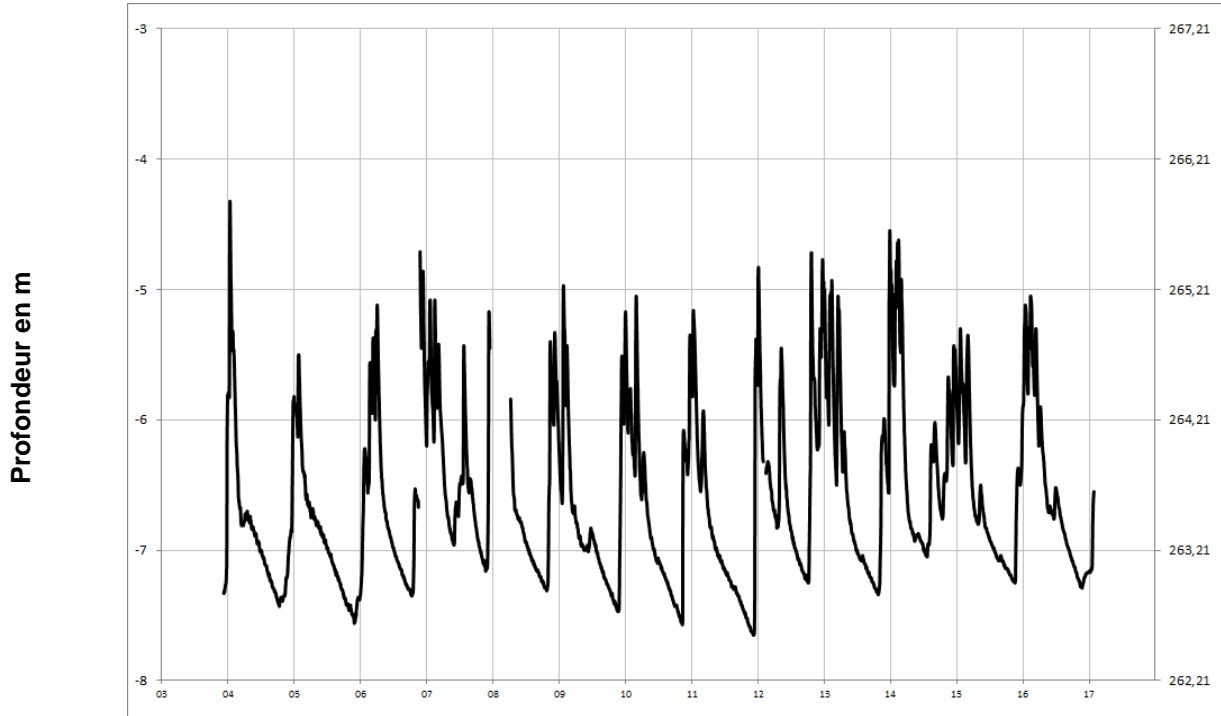
ERNEE
02846X6018/PZ3





Socle

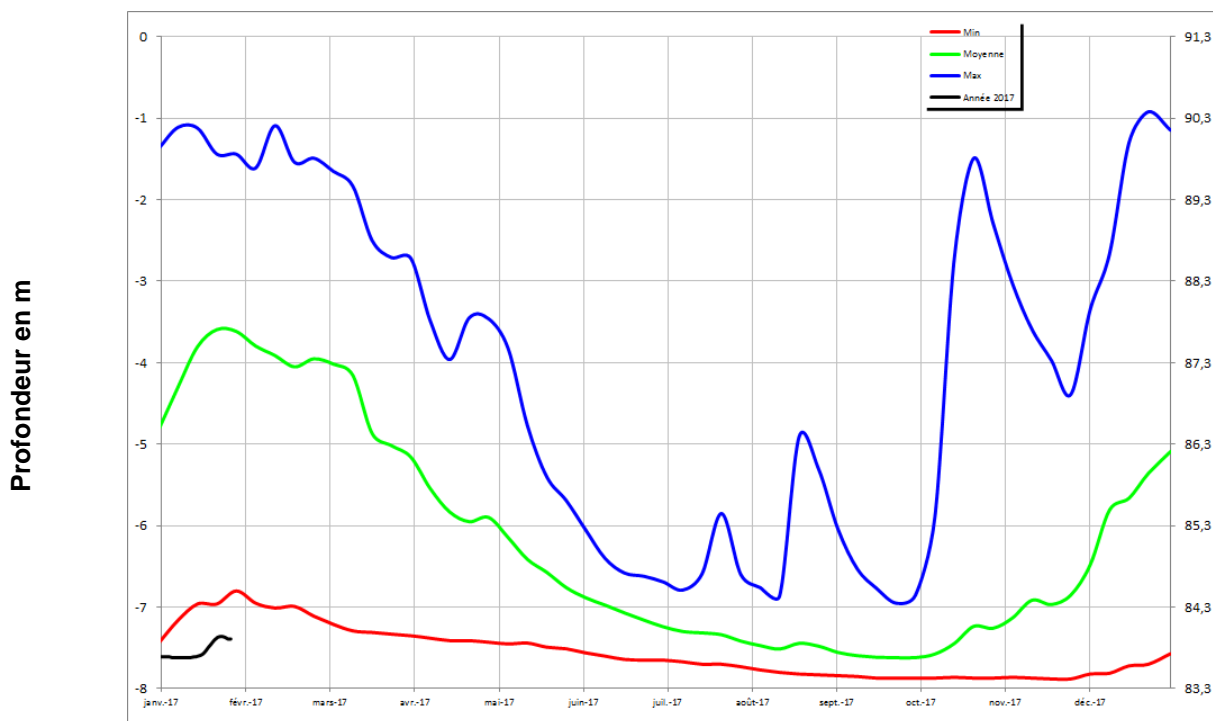
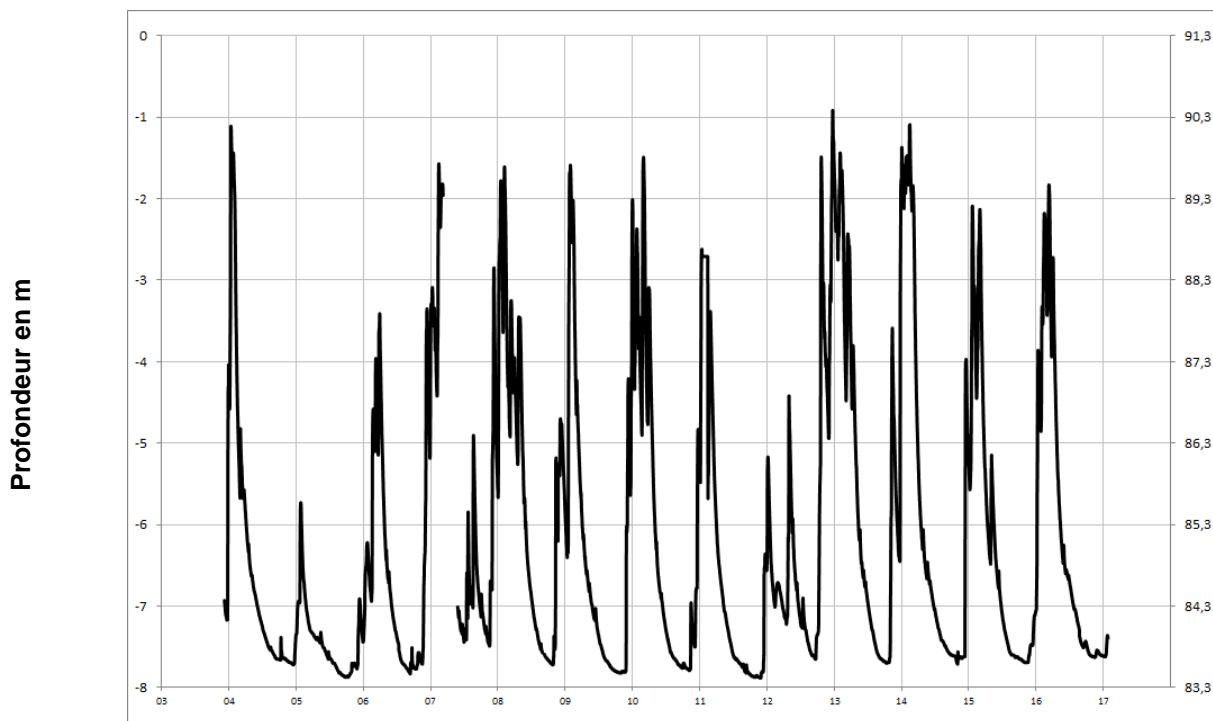
LE HORPS
02854X0024/PZ6





Socle

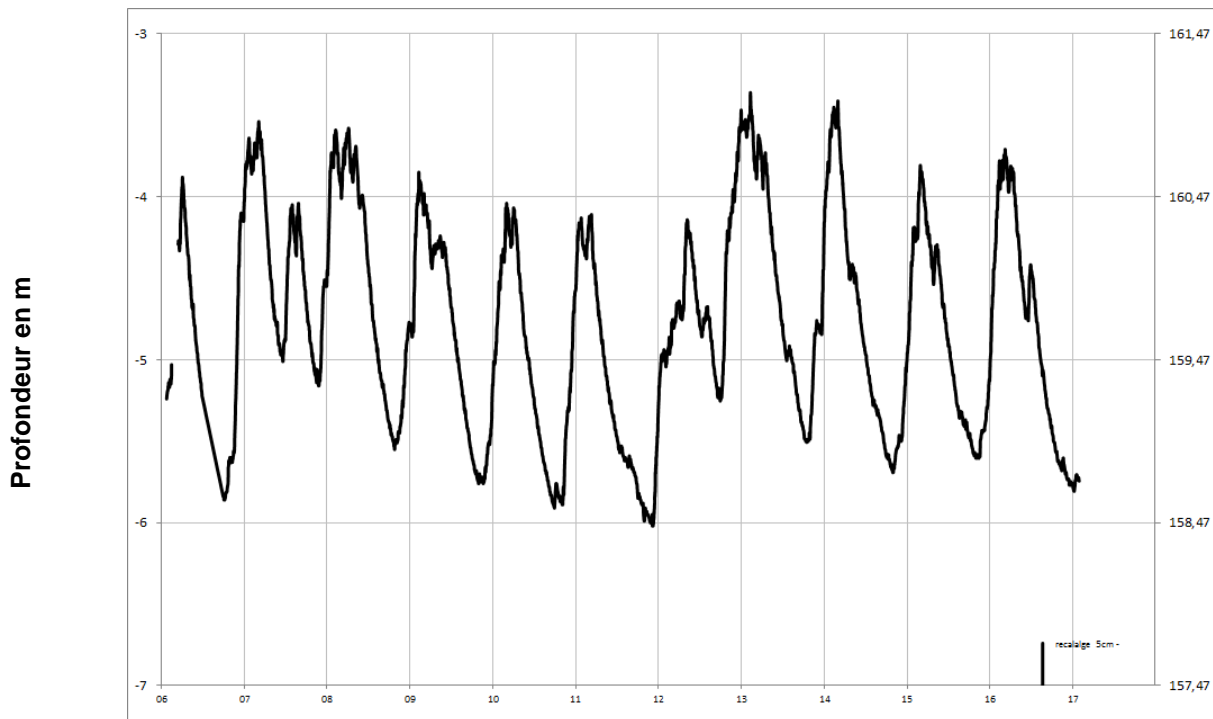
GREZ EN BOUERE
03567X0041/PZ4



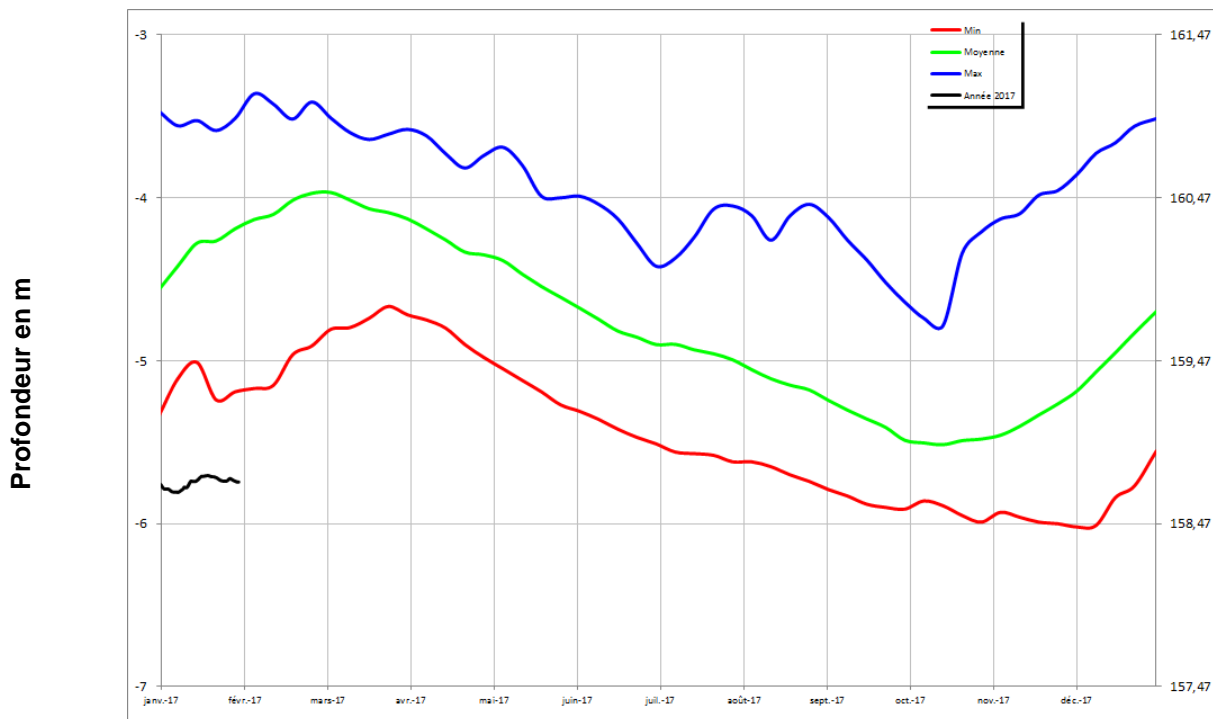


Socle

LA GRAVELLE
03195X0513/PZ



Cotes en m NGF

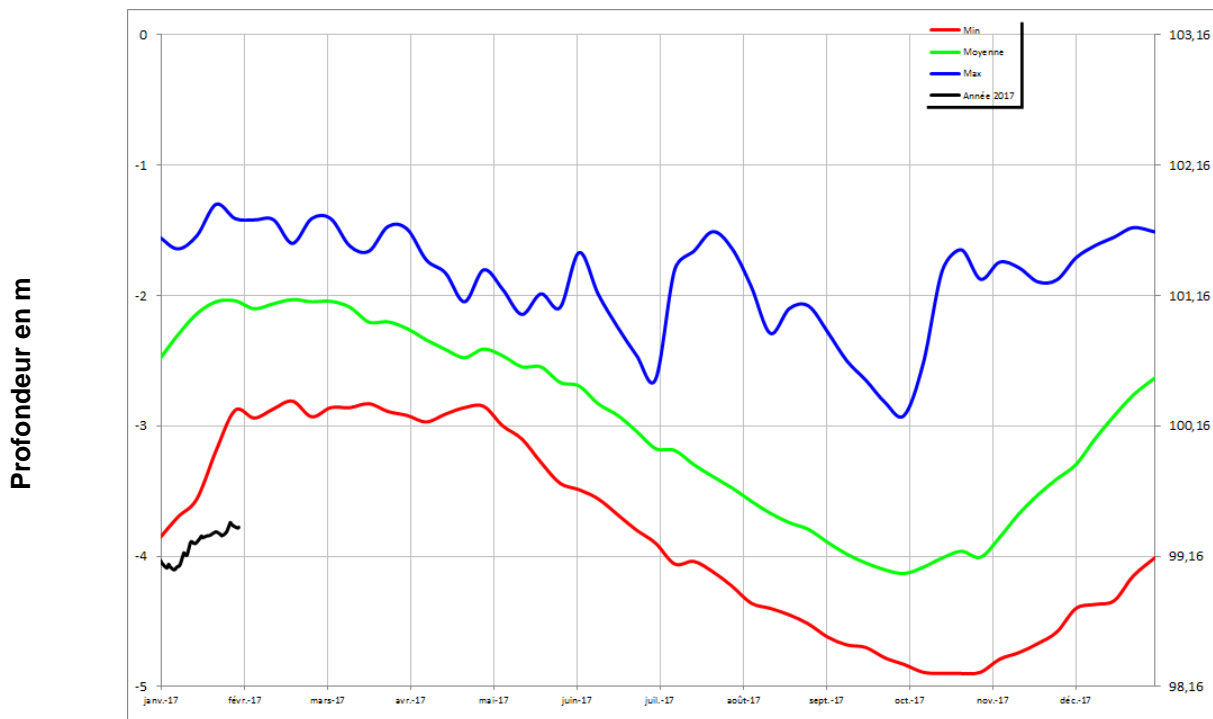
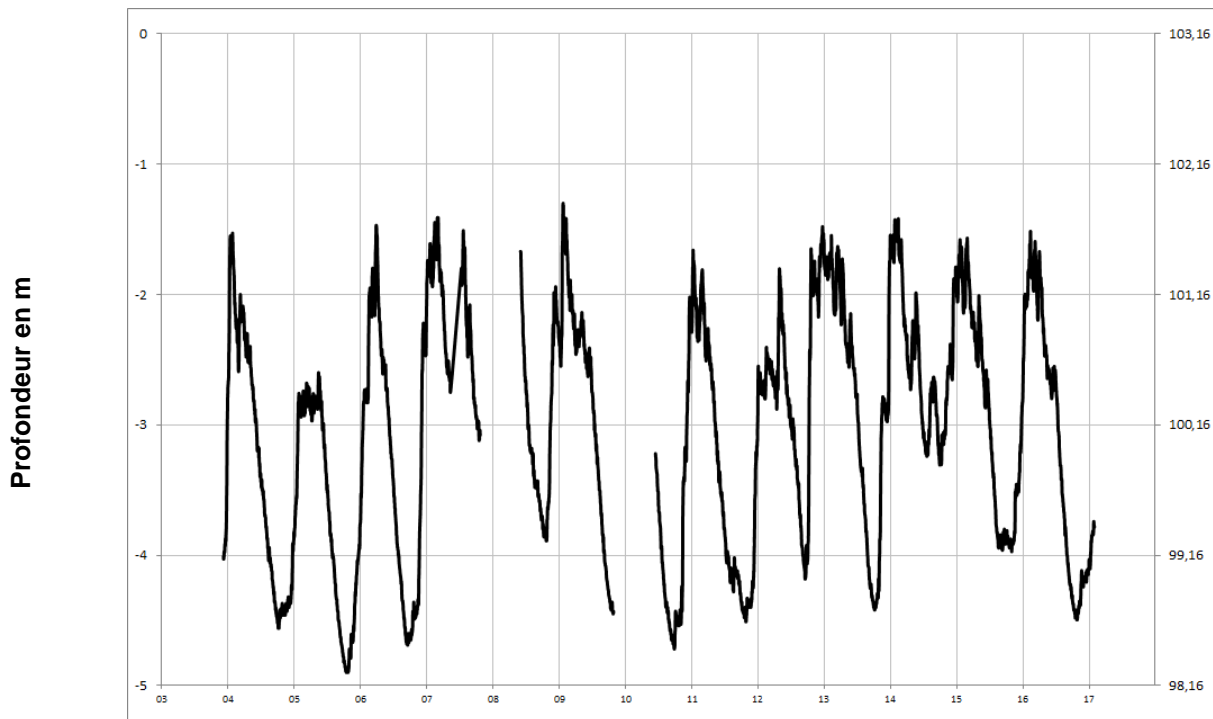


Cotes en m NGF



Calcaires
 cambriens

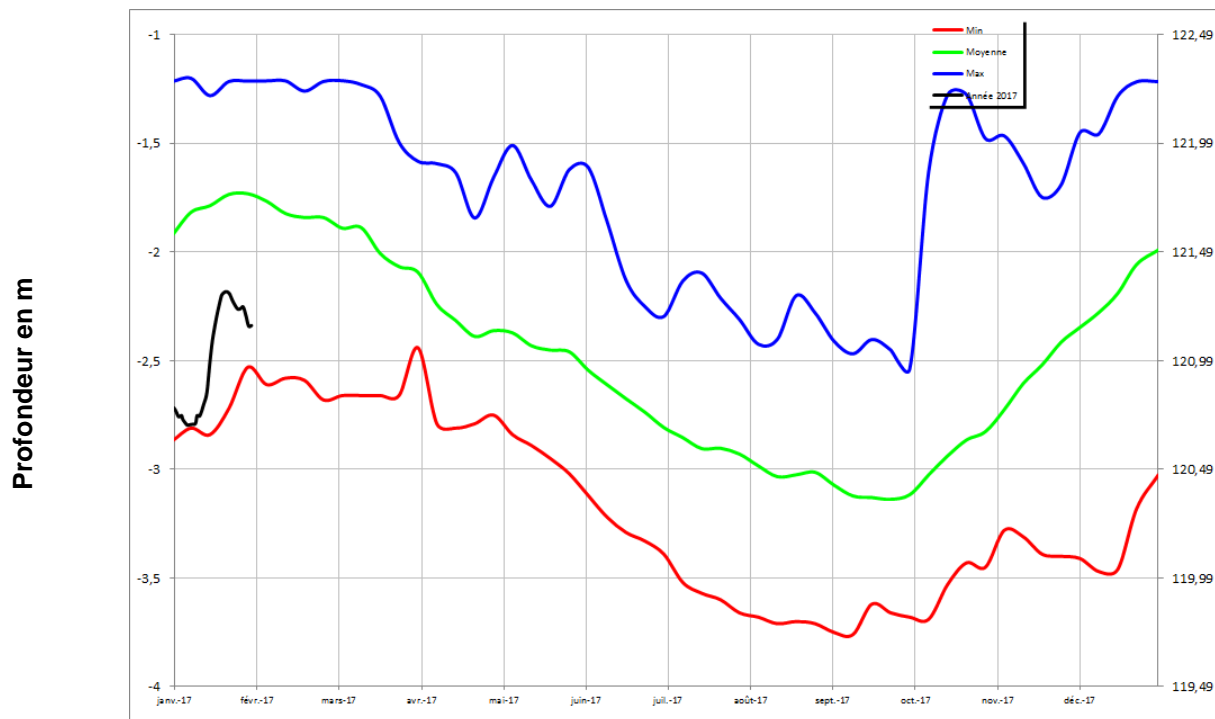
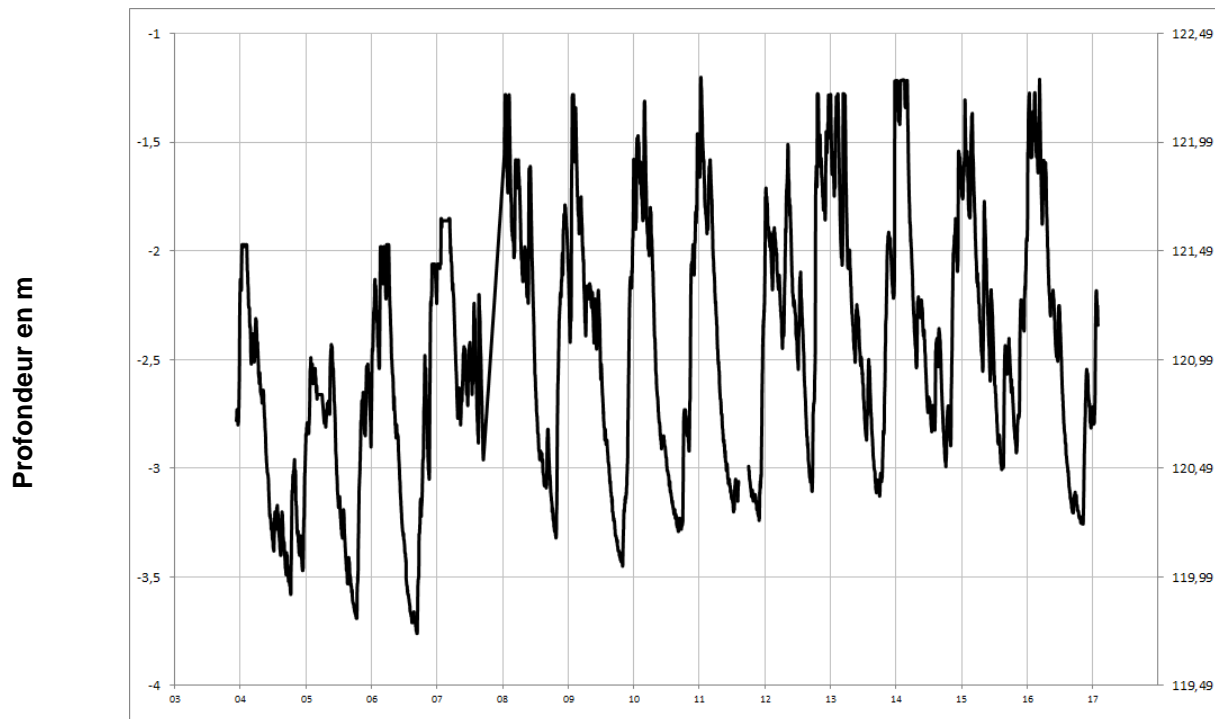
SAINT CHRISTOPHE DU LUAT
03207X0603/PZ7





Socle

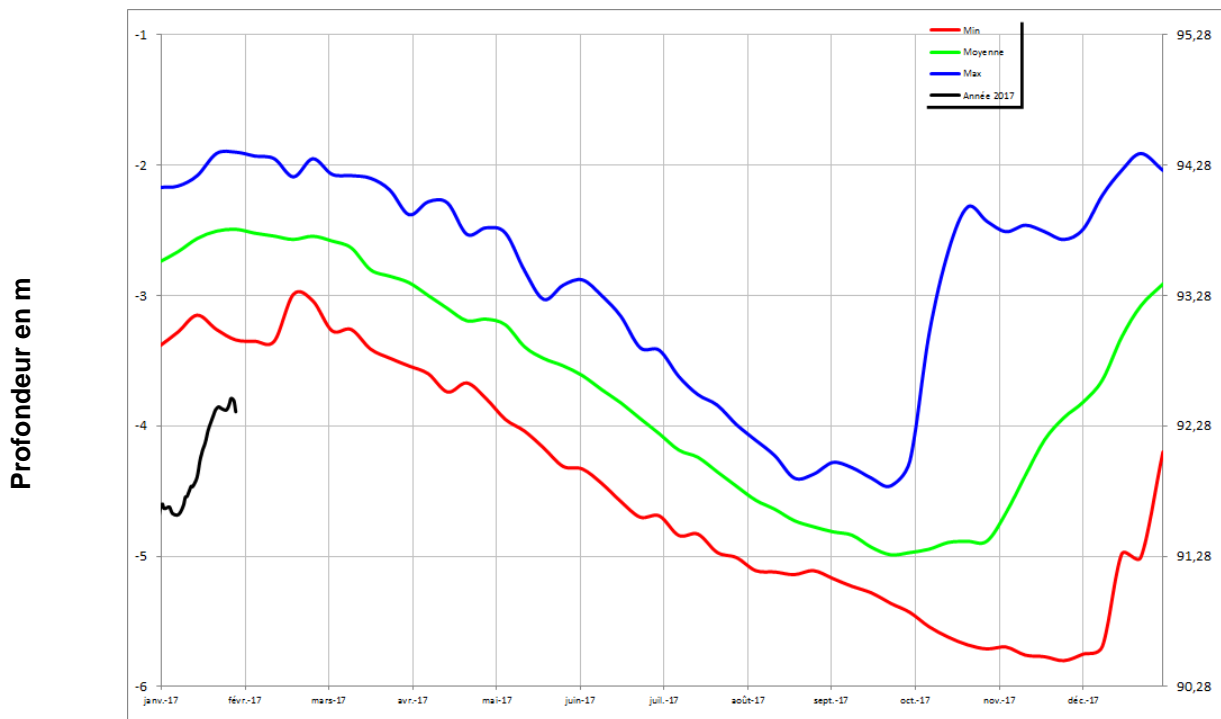
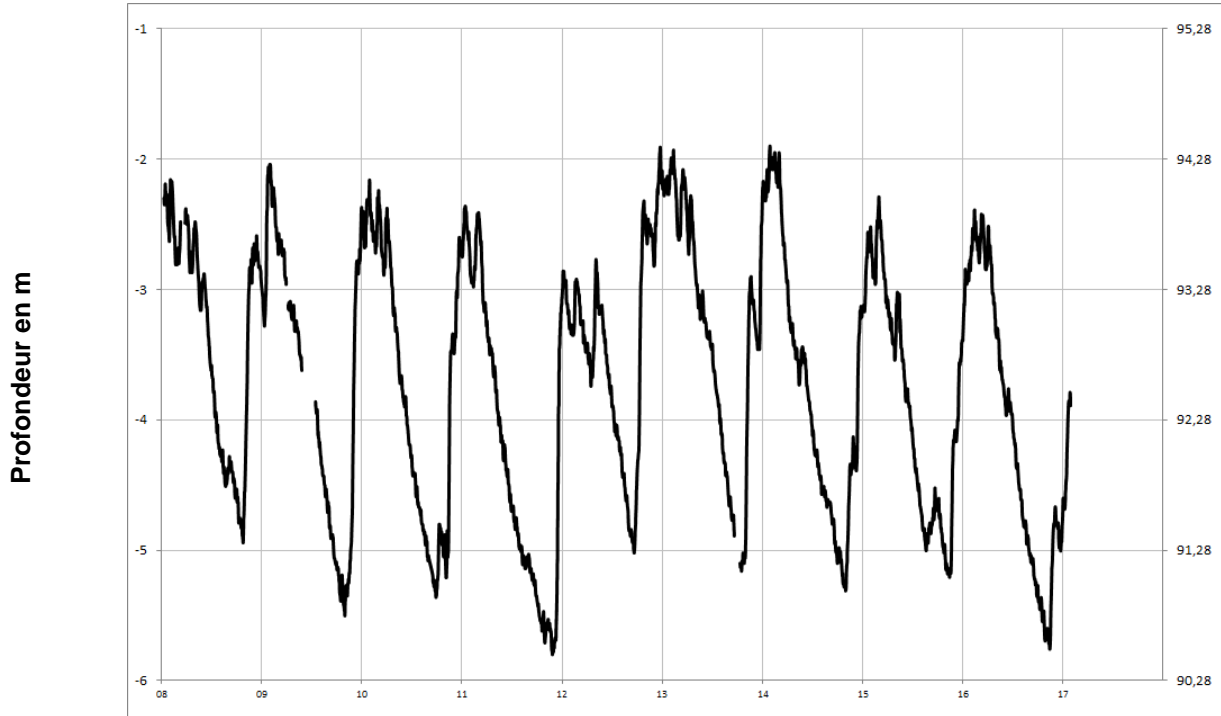
COMMER
03201X6016/PZ2





Calcaires
carbonifères

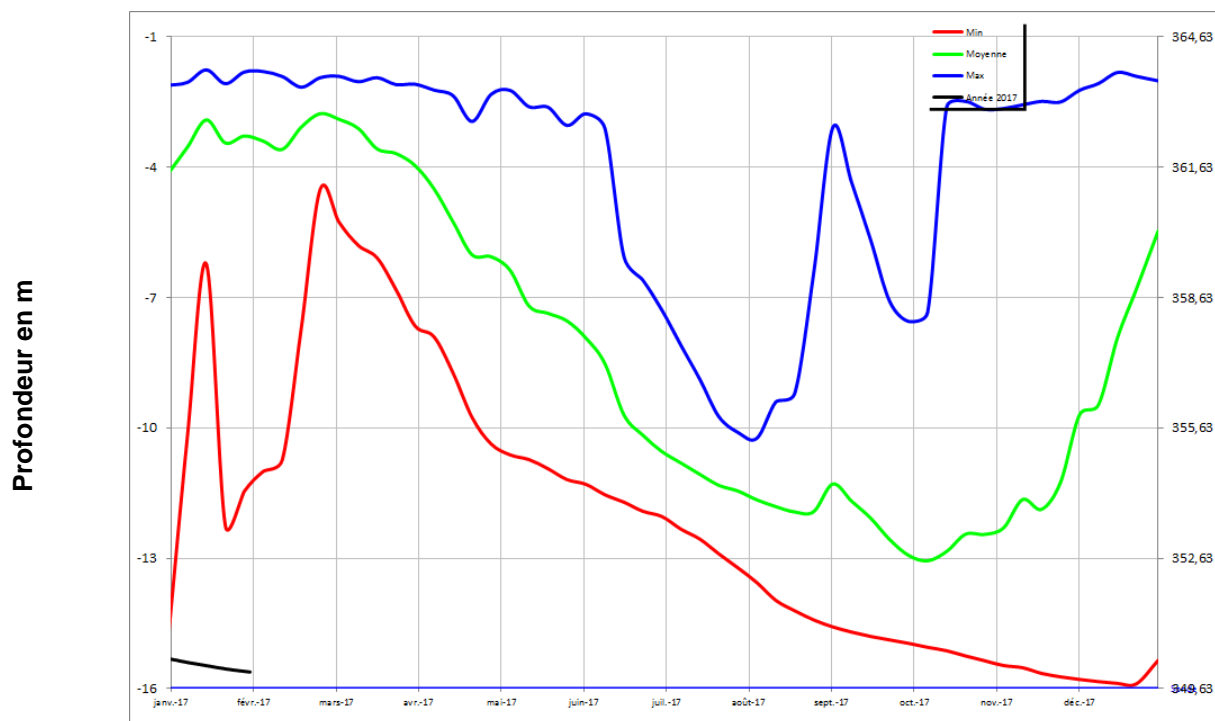
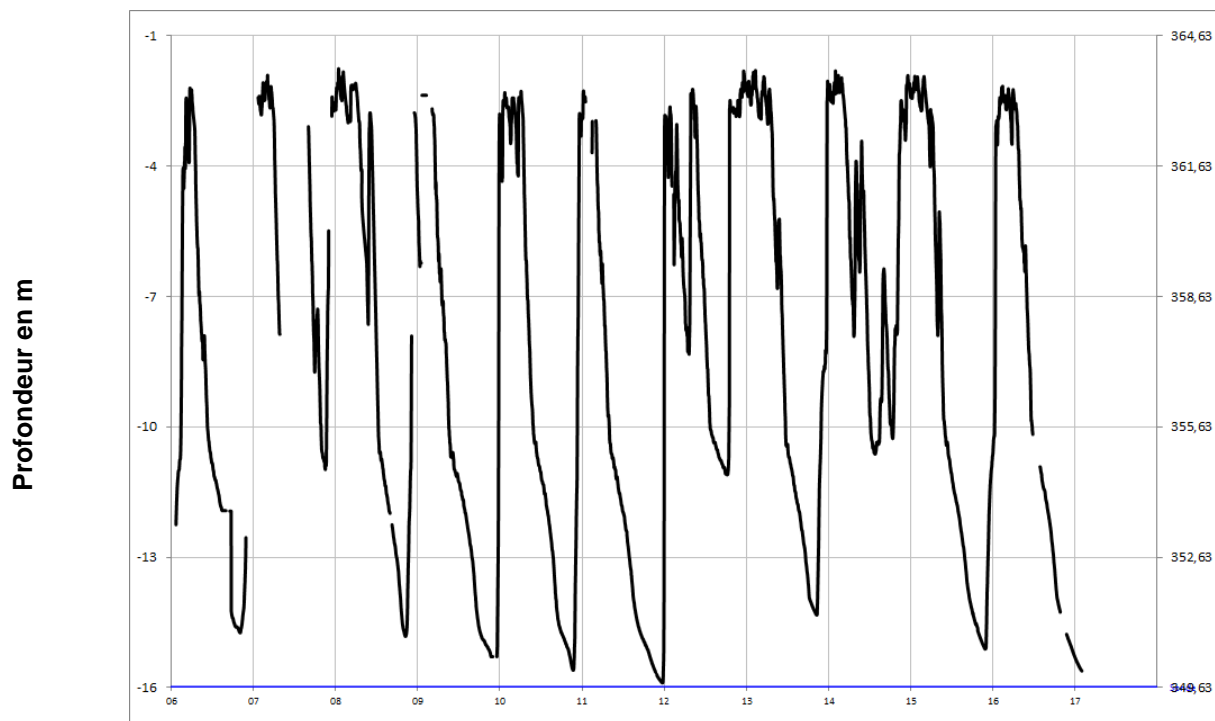
SAINT PIERRE SUR ERVE
03564X0063/PZ





Grès armoricains

PRE EN PAIL
02507X0615/PZ6





Calcaires cambriens

SAINT PIERRE SUR ORTHE
03212X0021/P

