

Département : Mayenne (53)

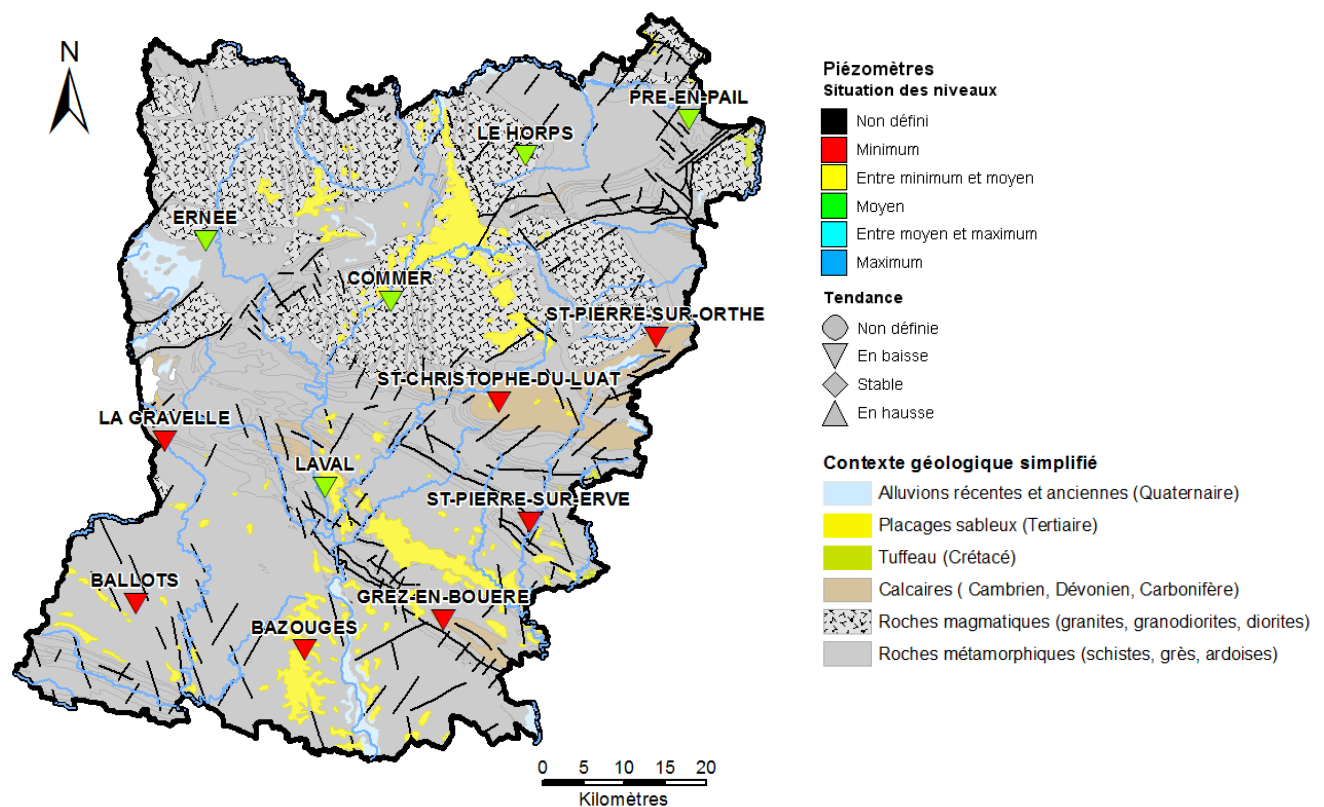
Date : 1^{er} août 2017

Le BRGM – Service Géologique Régional des Pays de la Loire – gère depuis 2003 le réseau de suivi piézométrique patrimonial du département de la Mayenne.

Les 12 ouvrages de suivi constituant ce réseau sont répartis comme suit : 5 sont implantés dans des schistes, 1 dans des grès armoricains, 1 dans du granite et les 4 autres dans des calcaires du Cambrien et du Dévonien. Le piézomètre restant suit la nappe des sables rouges du Pliocène (placage important à l'Ouest de Château-Gontier).

Les données issues de ce réseau sont par ailleurs mises à disposition et téléchargeables sur le site internet public www.adès.eaufrance.fr. ADES est la banque nationale d'Accès aux Données sur les Eaux Souterraines.

Situation piézométrique au 1^{er} août 2017



En juillet 2017, la vidange saisonnière s'est poursuivie pour l'ensemble des aquifères de Mayenne.

A début août, les niveaux des nappes sont en baisse. La plupart des nappes suivies depuis 2004 présentent des niveaux proches des moyennes saisonnières et supérieurs aux minima enregistrés en 2005, année de sécheresse marquante. Les chroniques des nappes suivies depuis 2006 ou 2010 (*St Pierre sur Orthe*) n'intégrant pas 2005 dans leurs statistiques présentent des niveaux équivalents aux minima enregistrés en 2011.

Les effets de la recharge hivernale 2016-2017 particulièrement faible se font sentir.

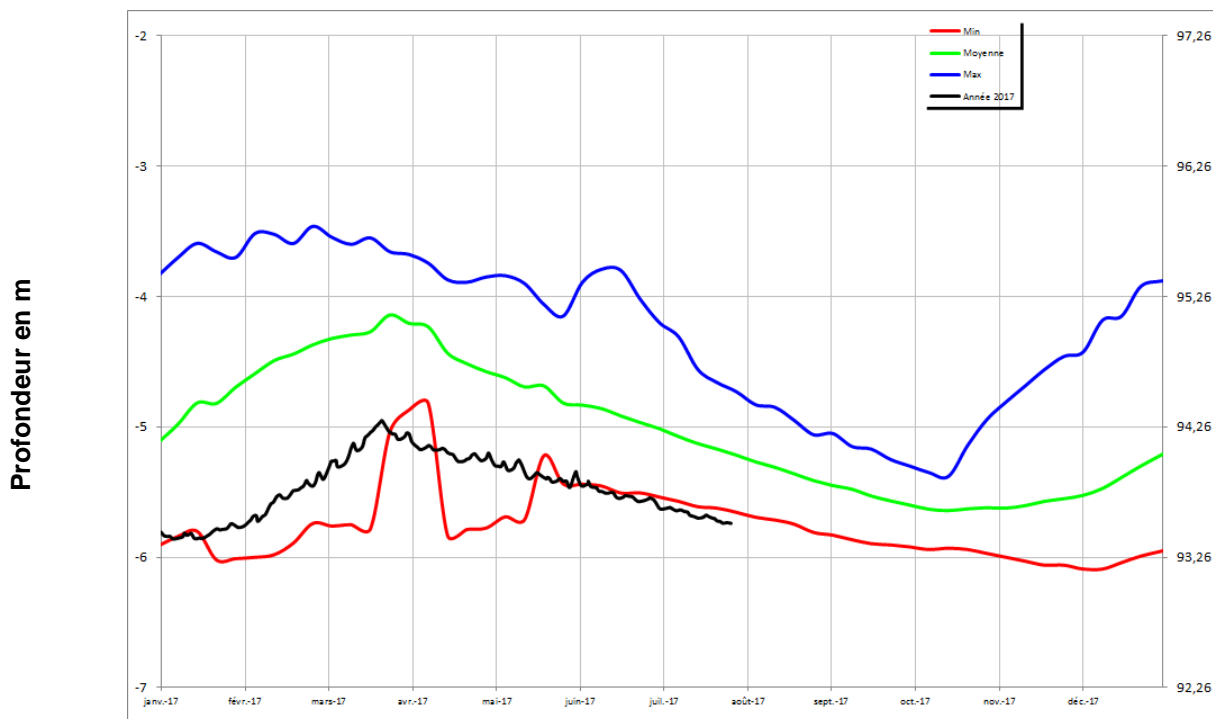
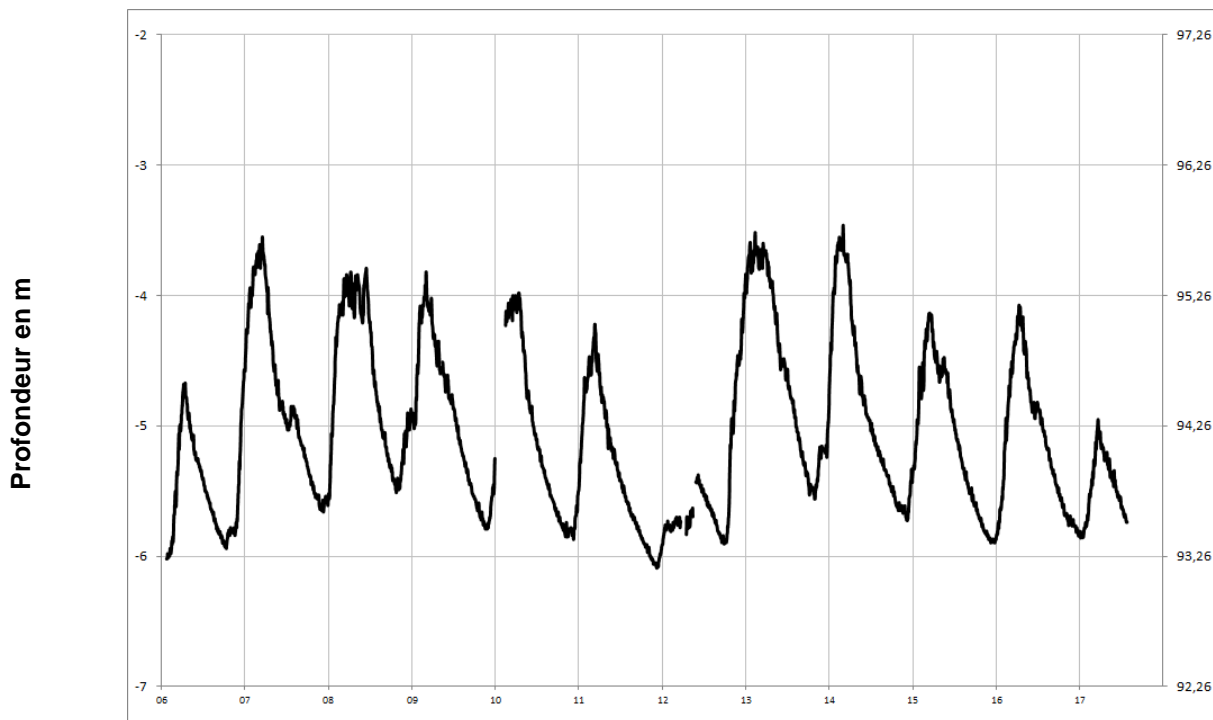


Chroniques piézométriques au 1^{er} août 2017

L'ensemble des données de suivi est consultable et téléchargeable sur : www.ades.eaufrance.fr.

Pliocène
 (sables rouges)

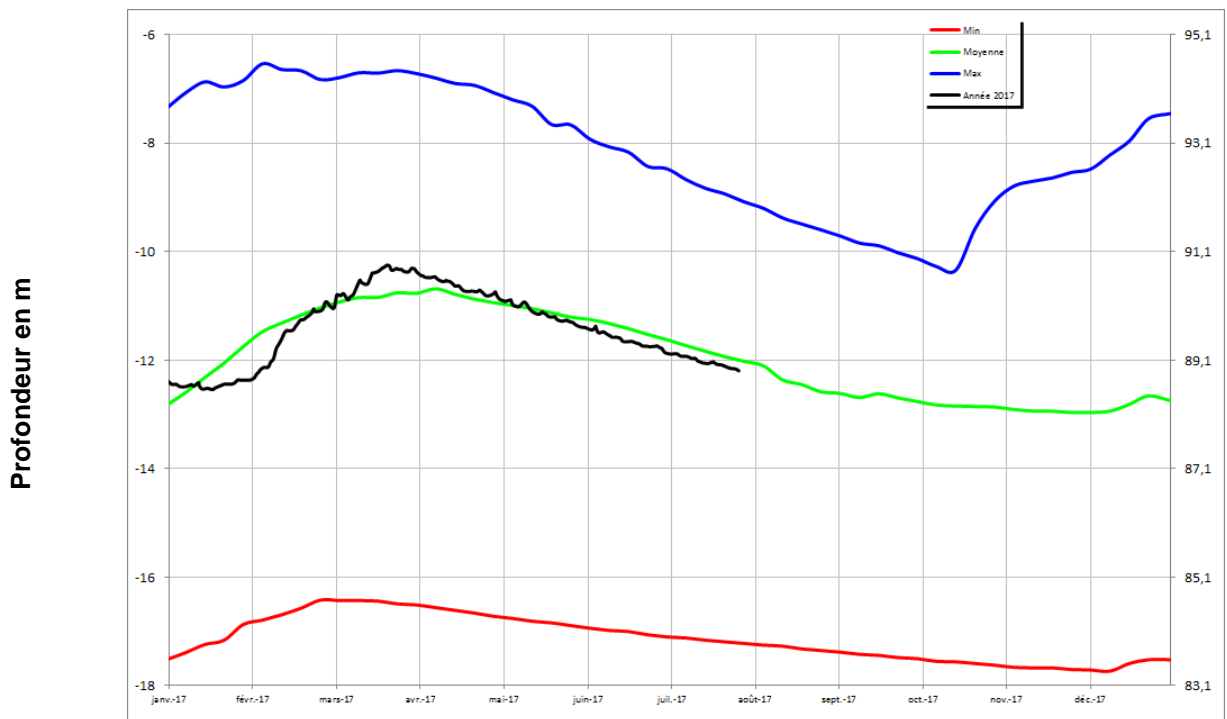
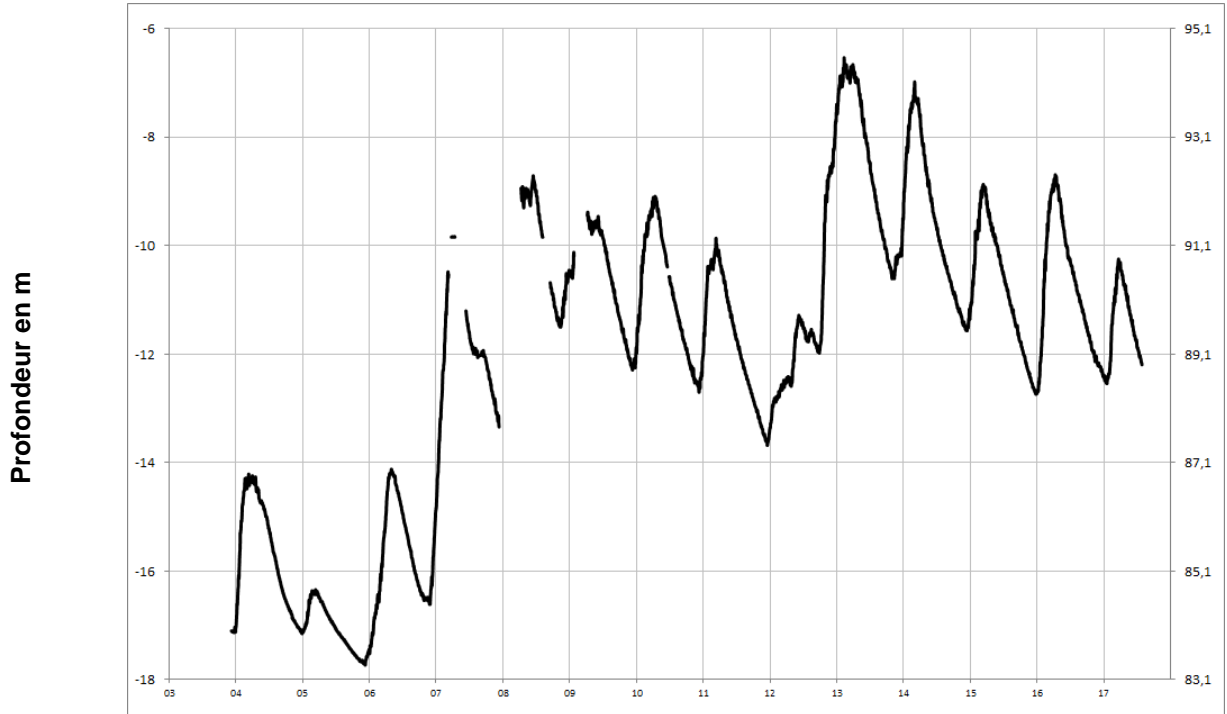
BAZOUGES 03904X0064/PZ





Socle

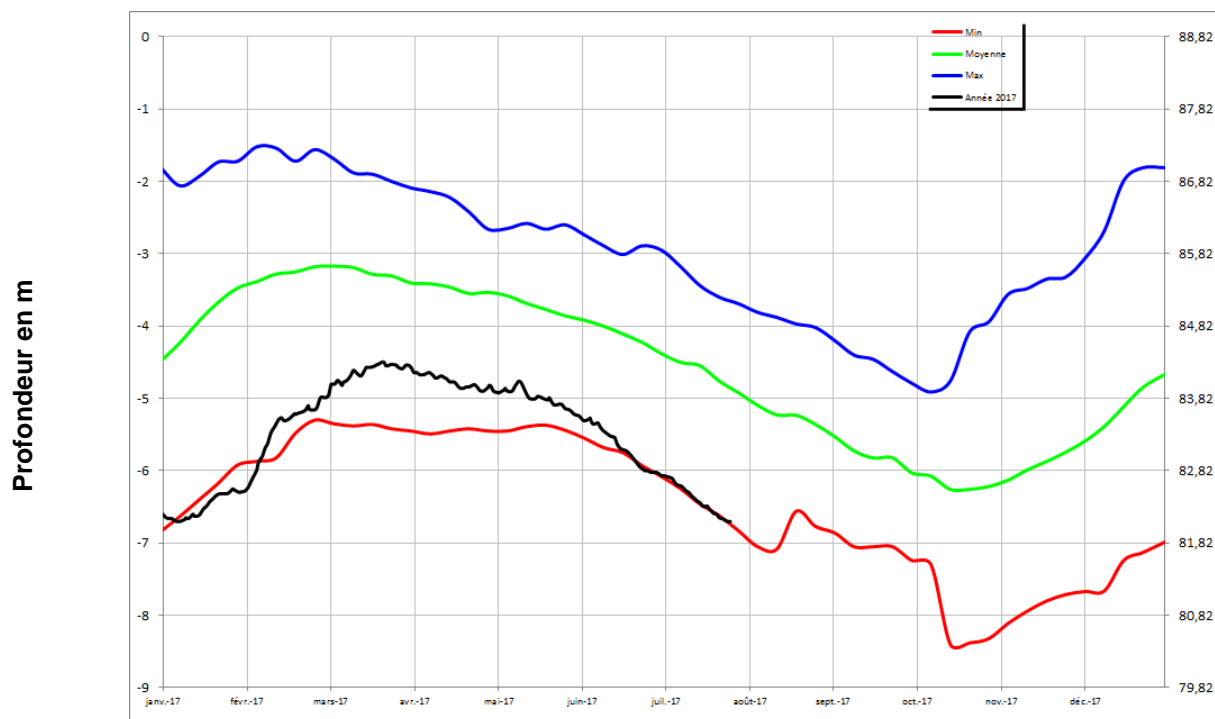
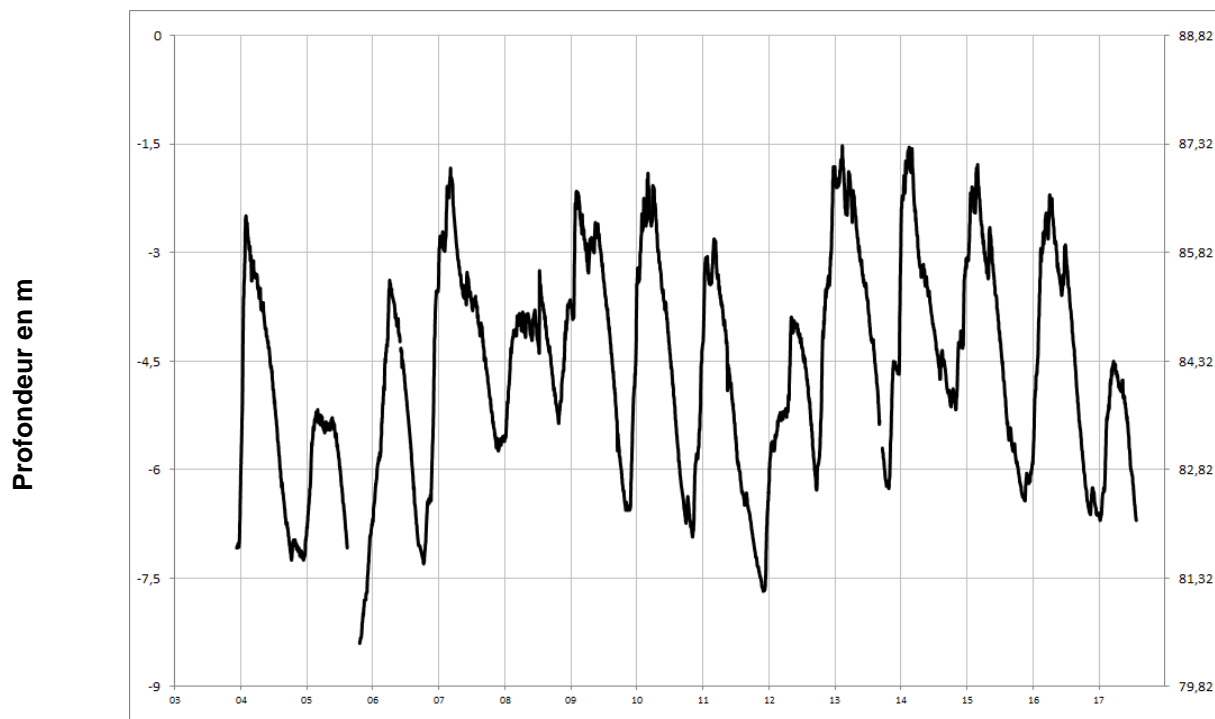
LAVAL
03554X0029/PZ5





Socle

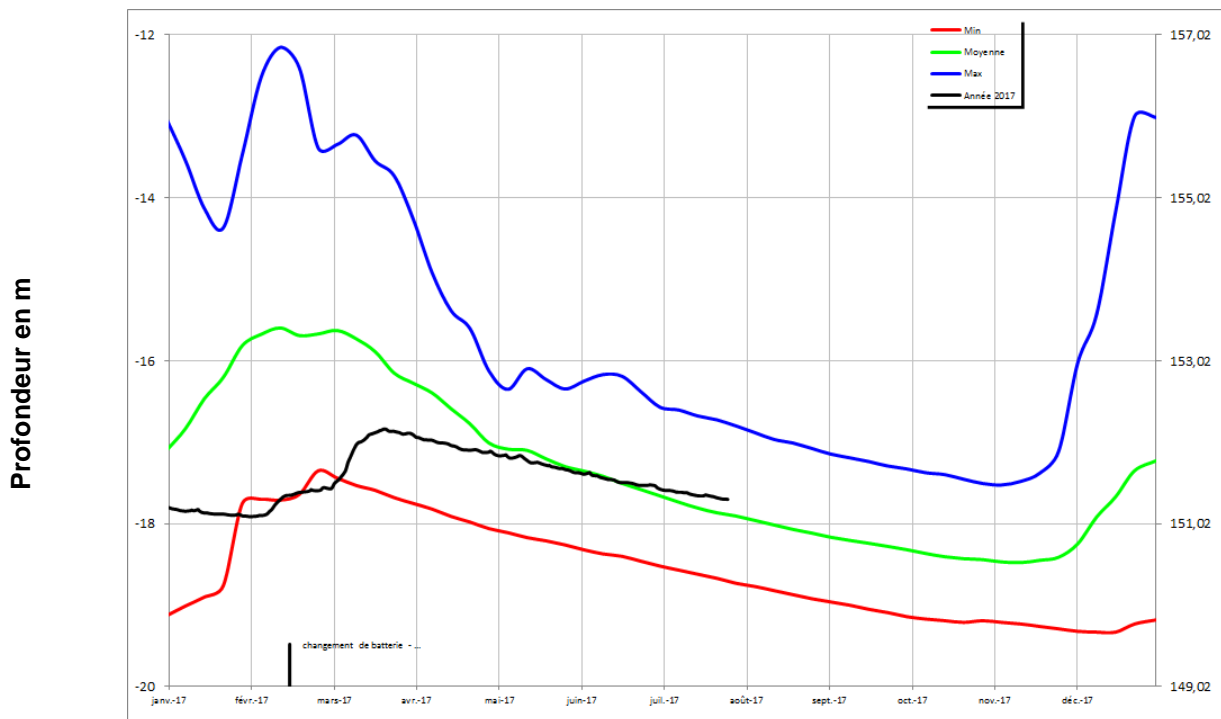
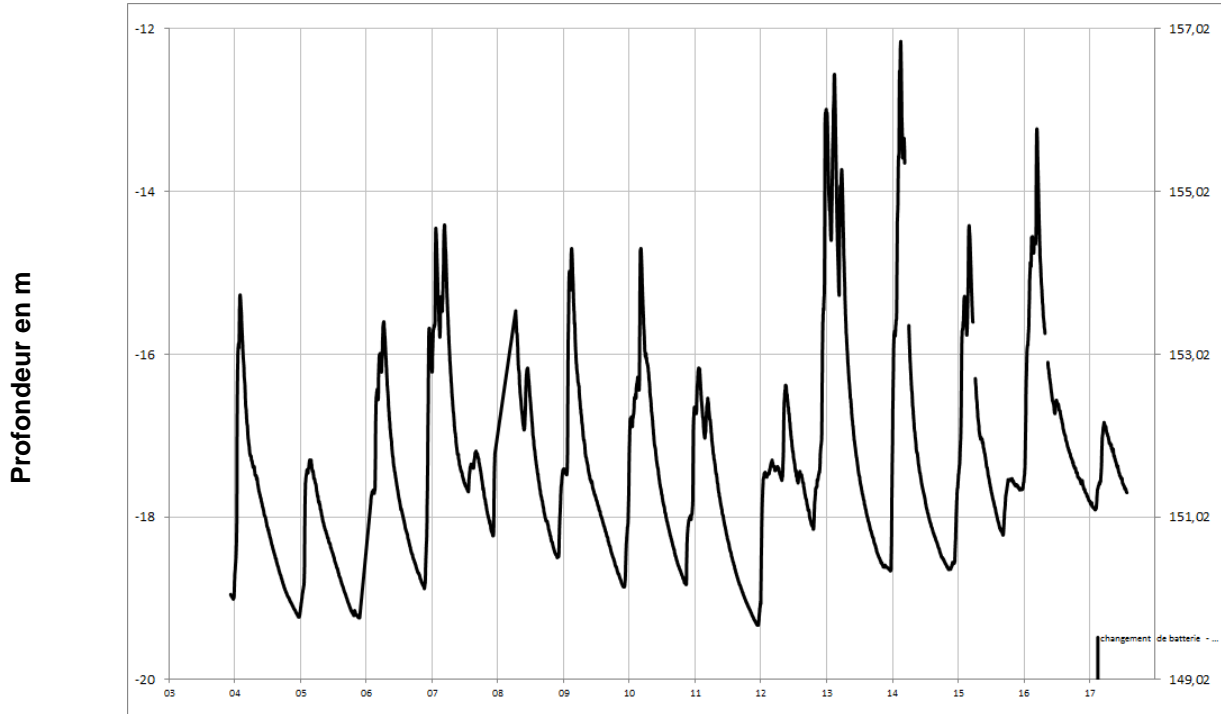
BALLOTS 03555X6010/PZ1





Socle

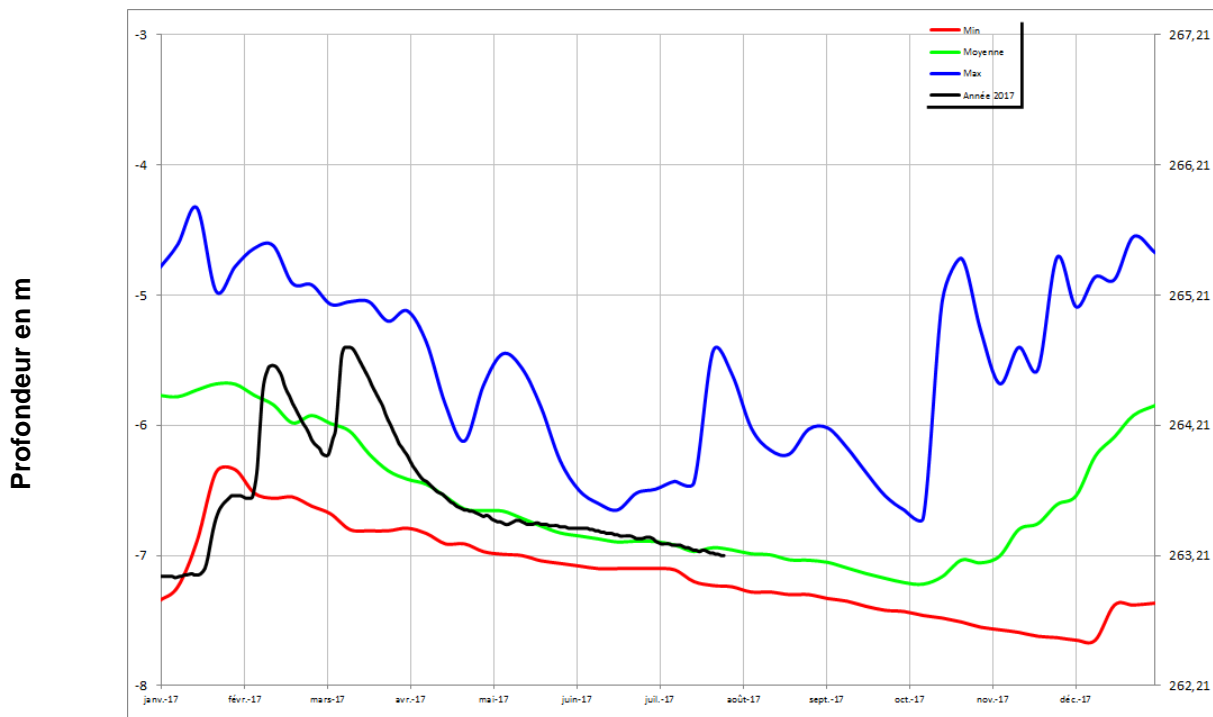
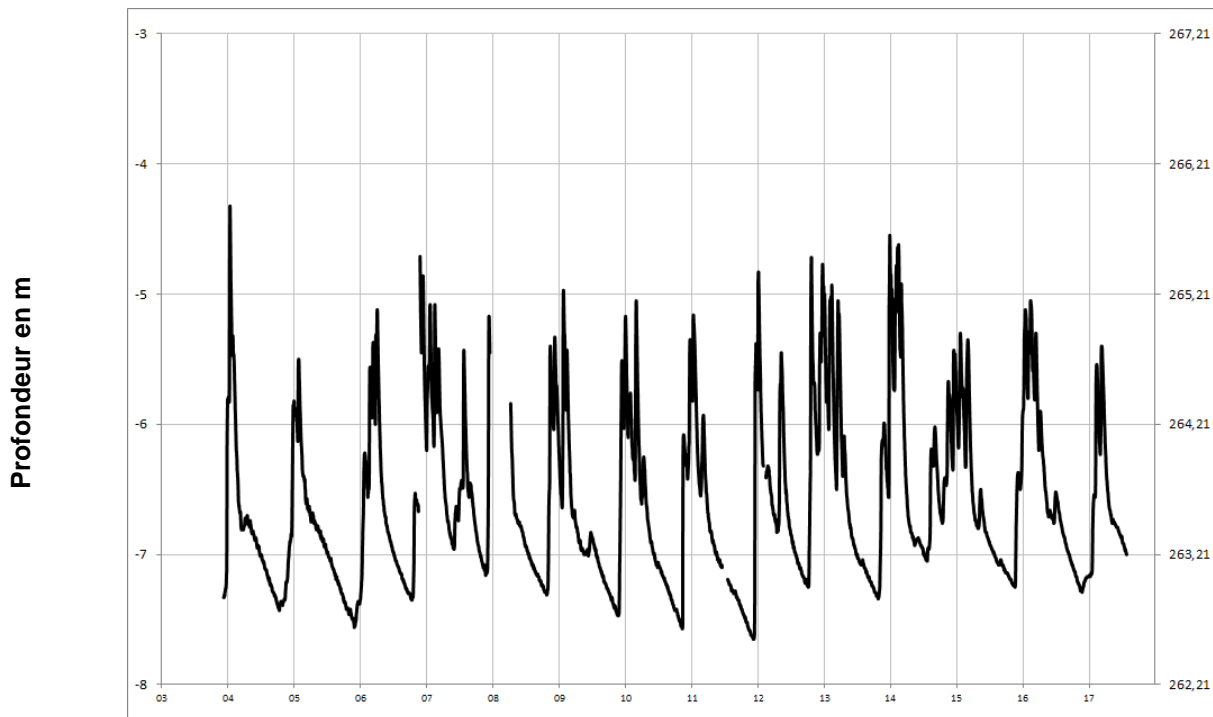
ERNEE
02846X6018/PZ3





Socle

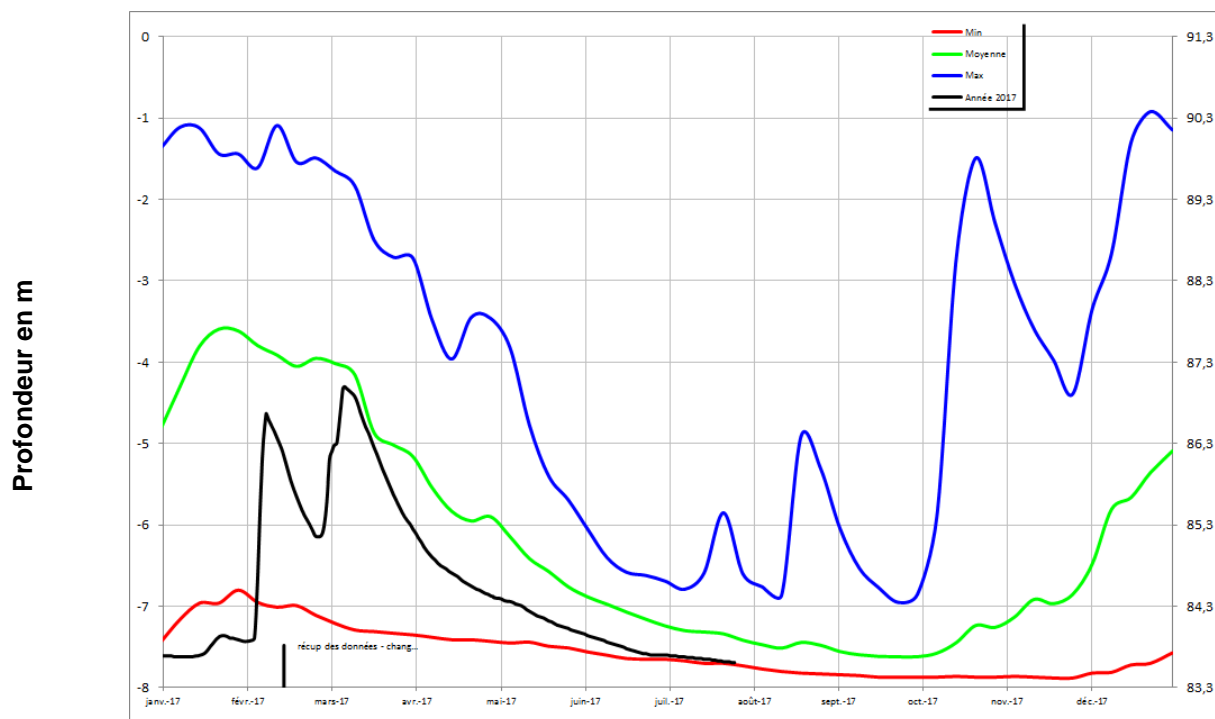
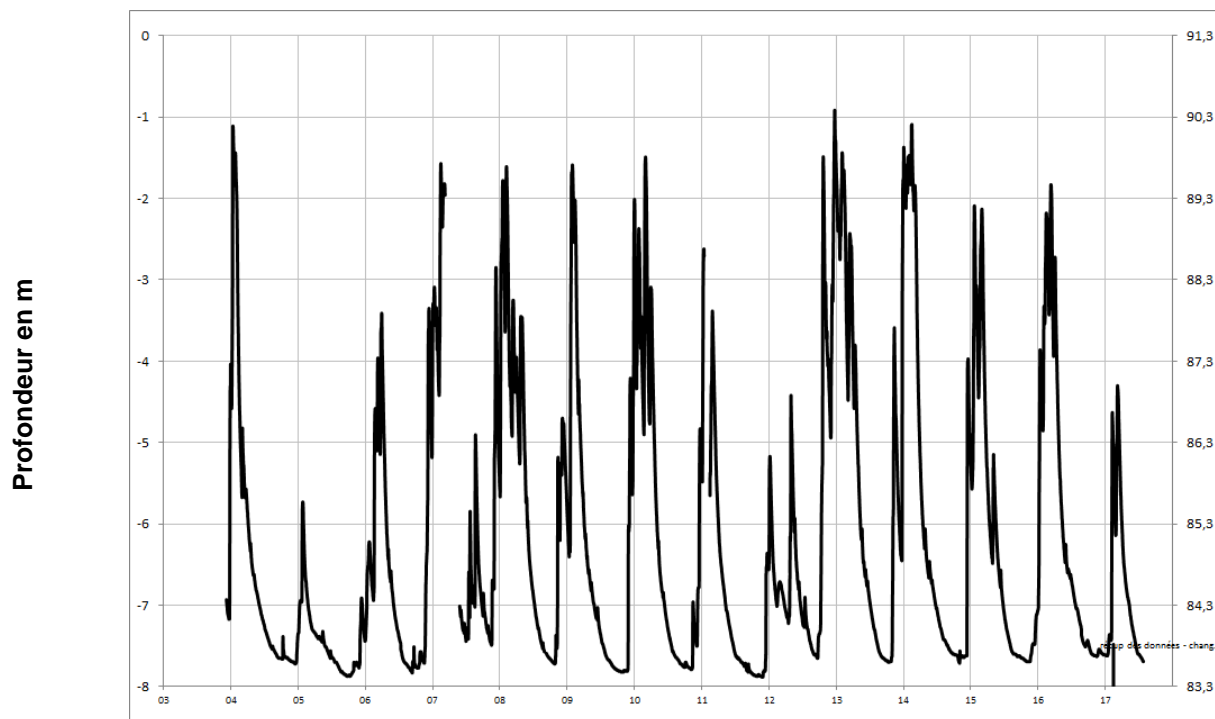
LE HORPS
02854X0024/PZ6





Socle

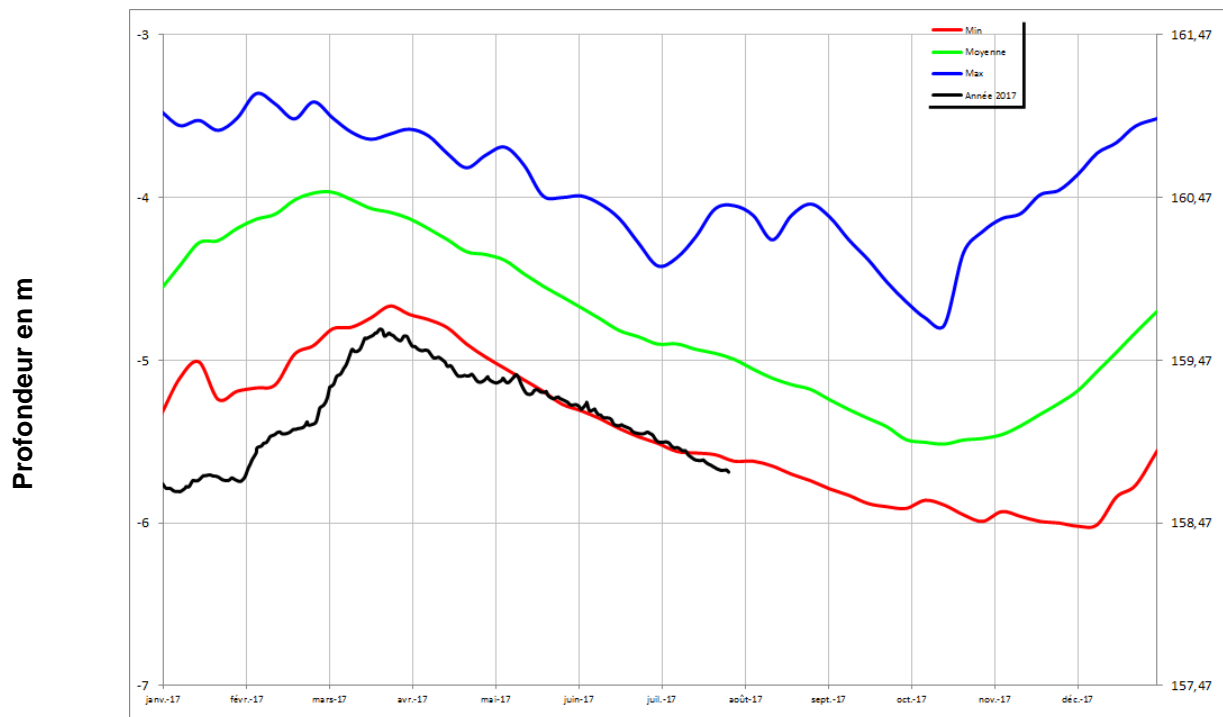
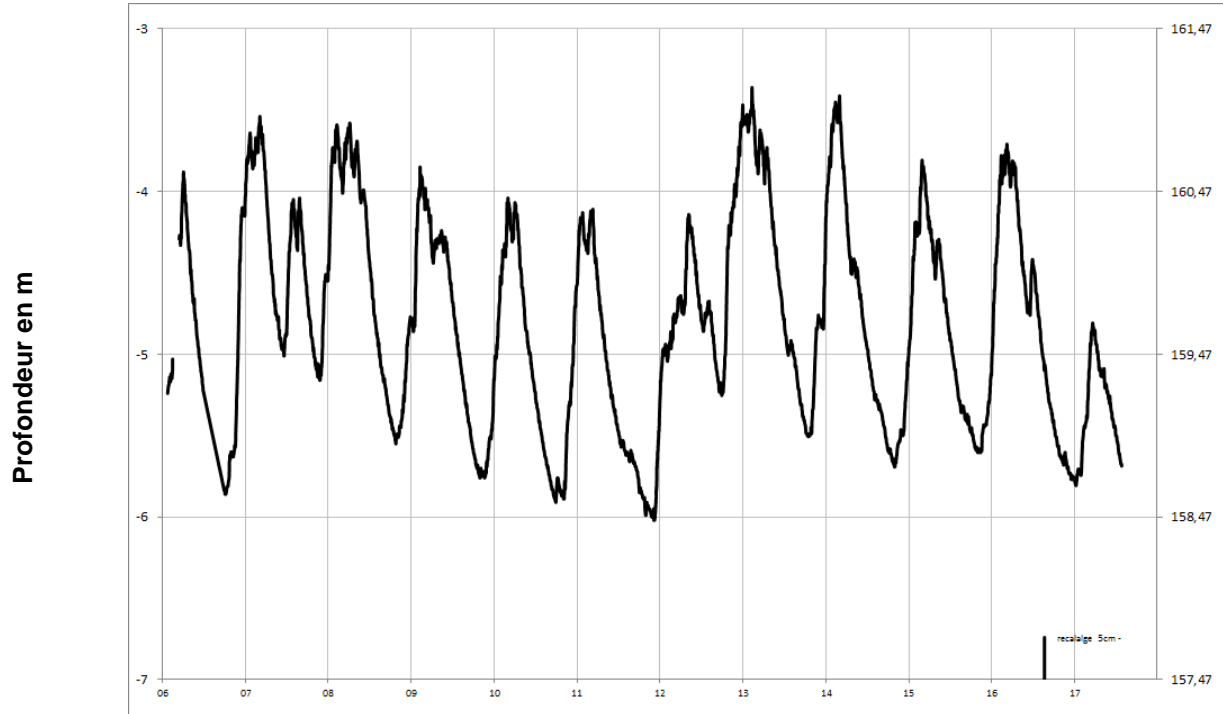
GREZ EN BOUERE
03567X0041/PZ4





Socle

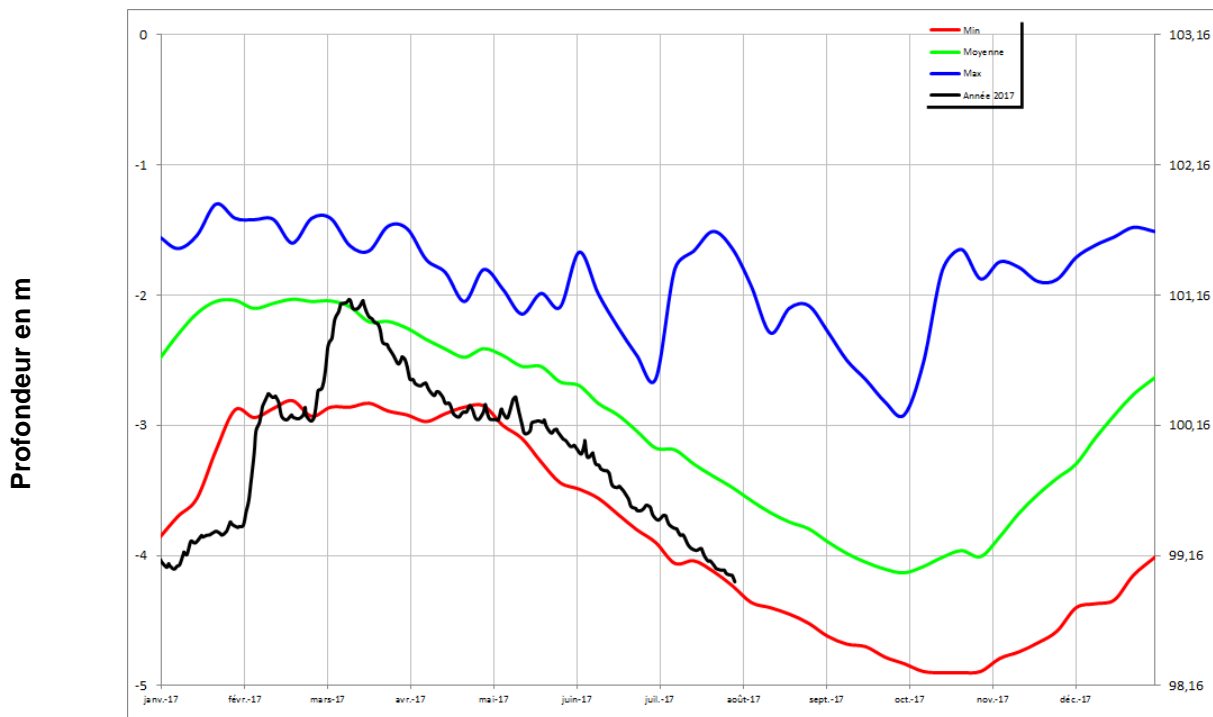
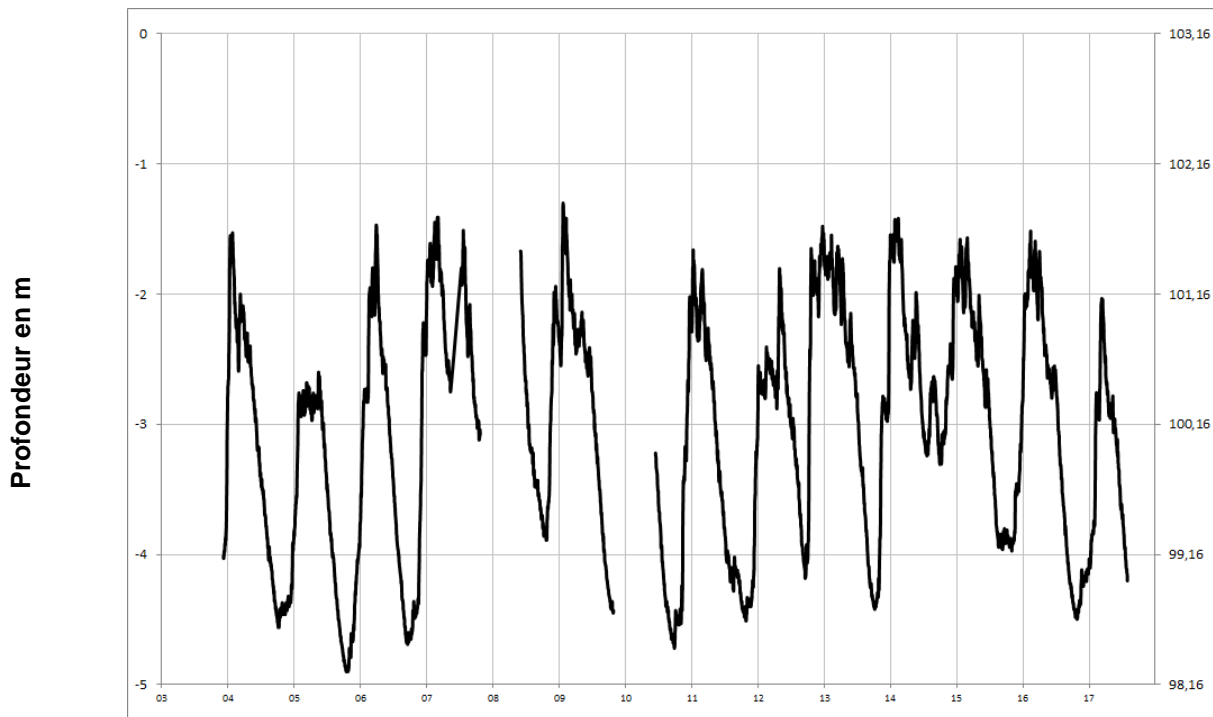
LA GRAVELLE
03195X0513/PZ





Calcaires
cambriens

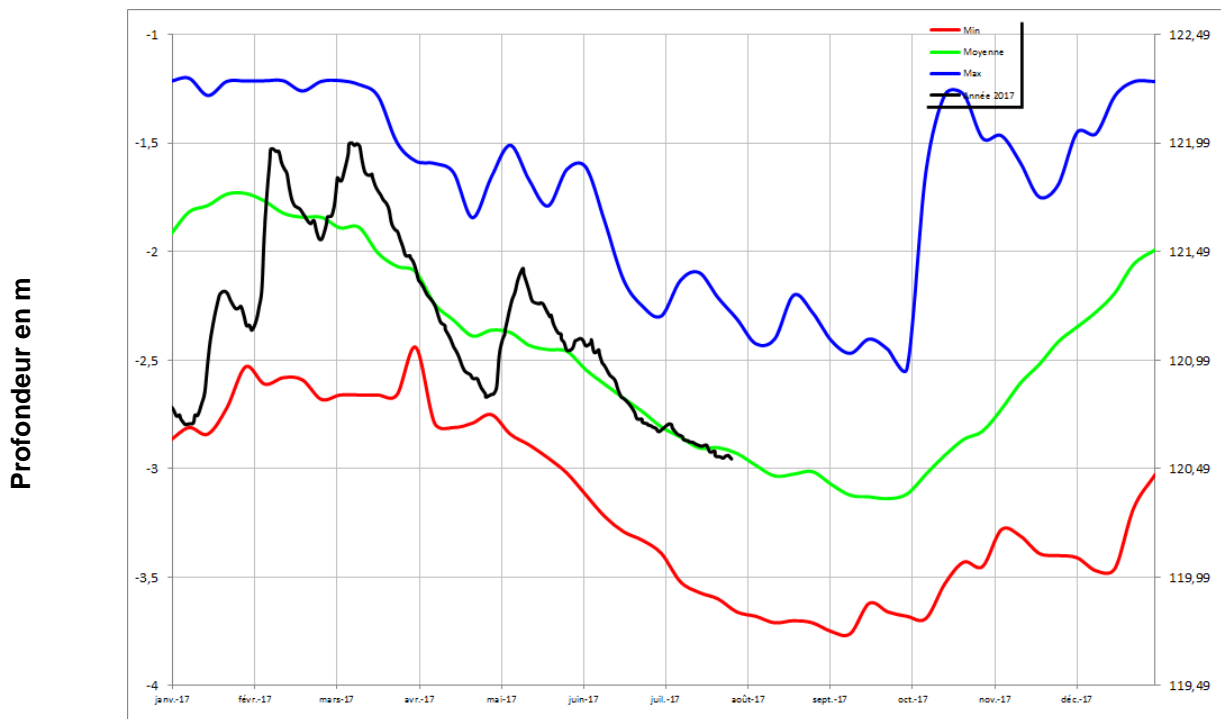
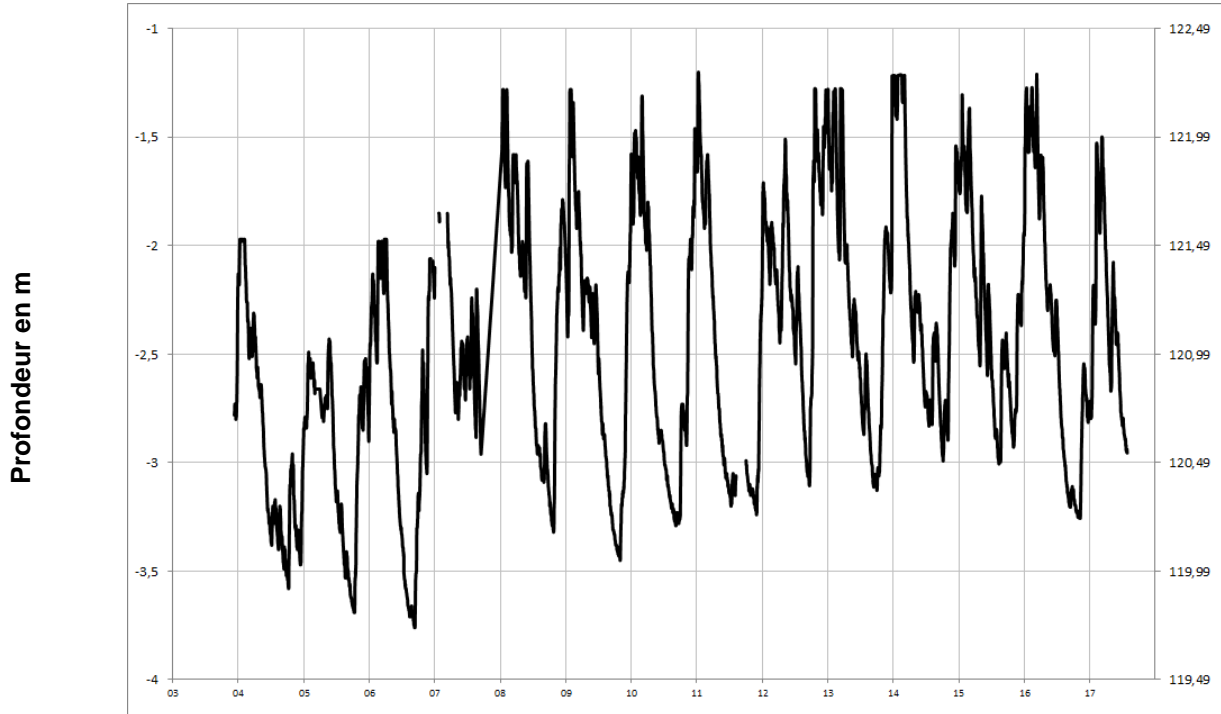
SAINT CHRISTOPHE DU LUAT 03207X0603/PZ7





Socle

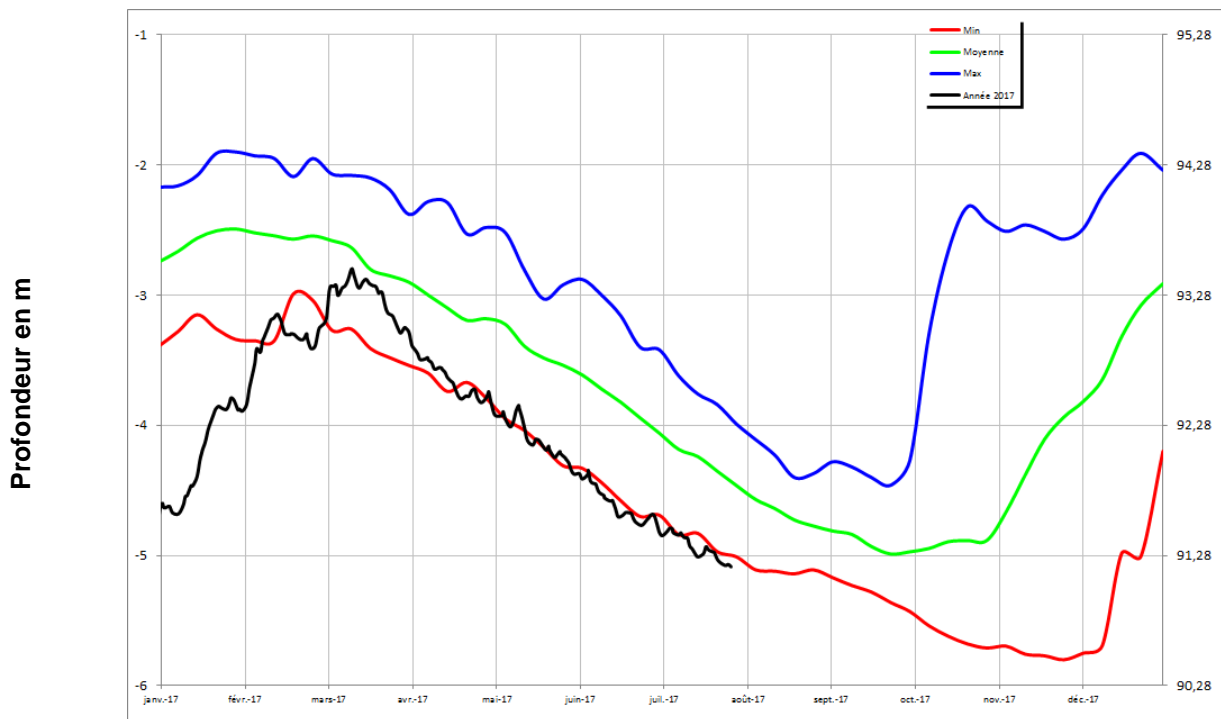
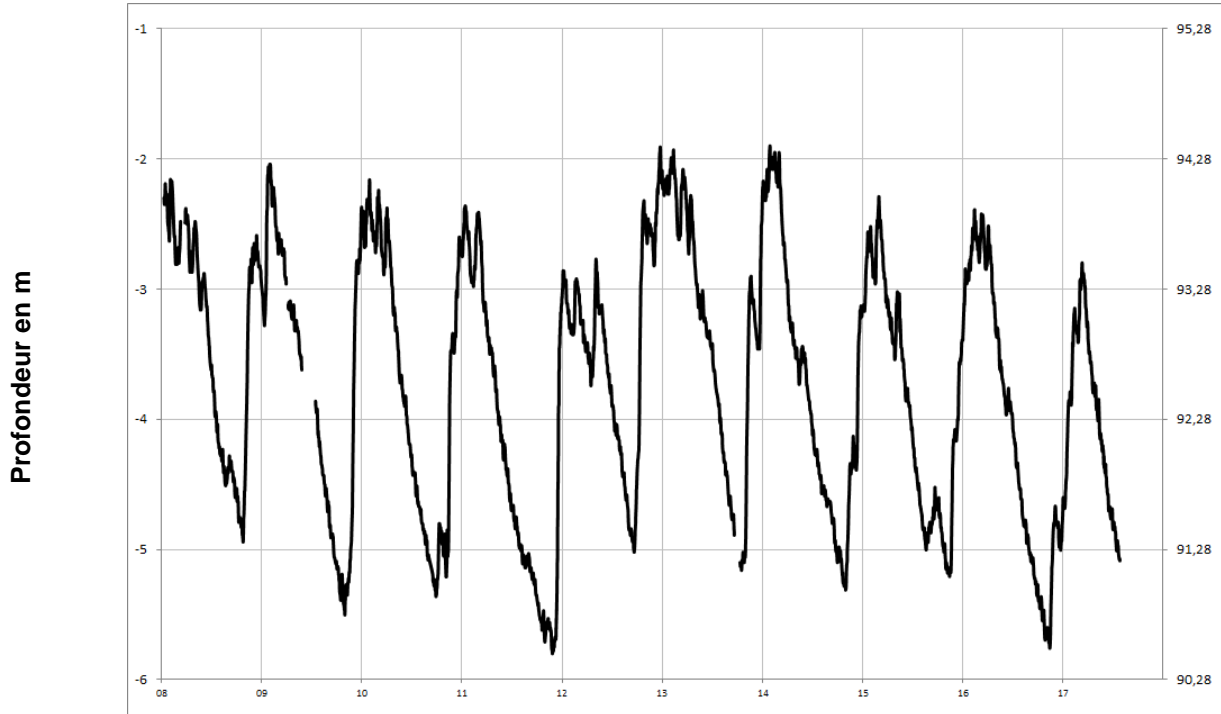
COMMER
03201X6016/PZ2





Calcaires
carbonifères

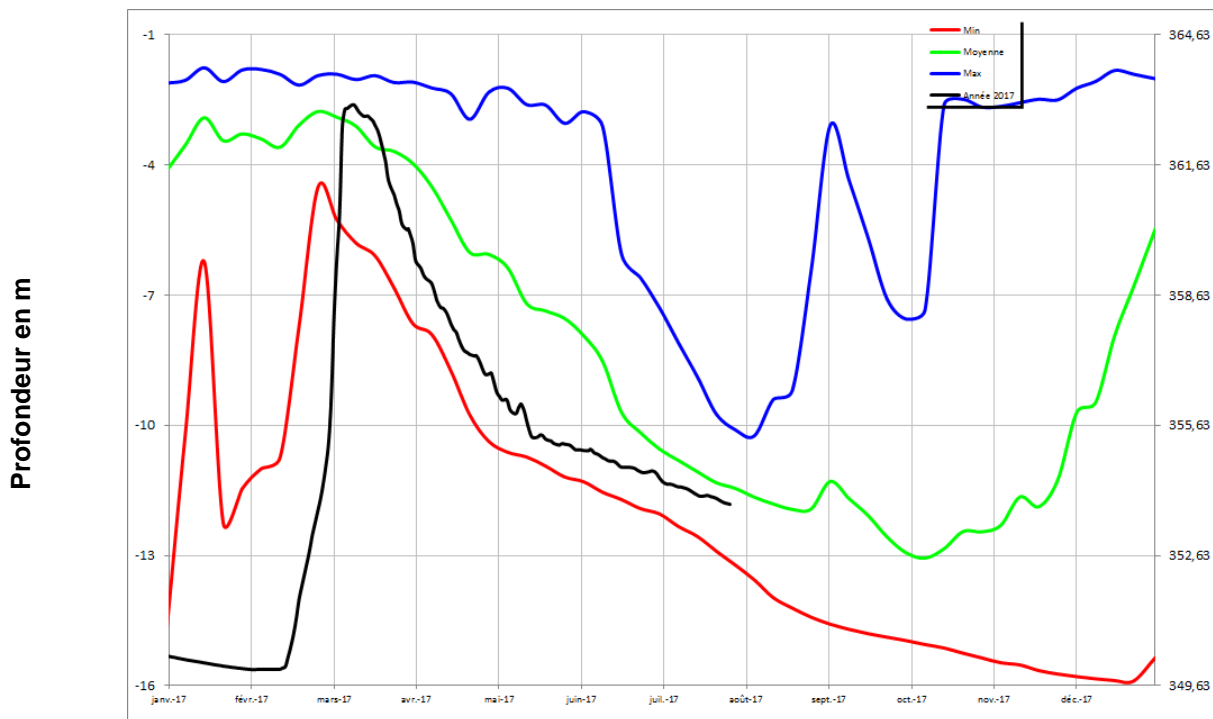
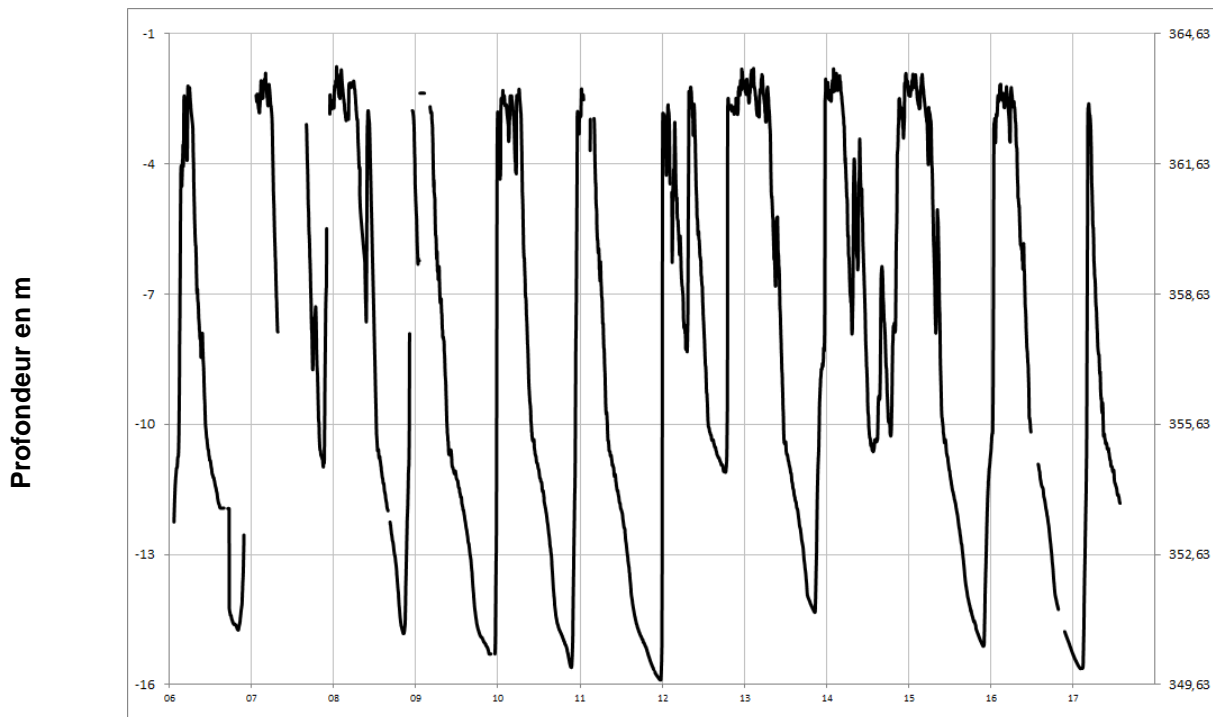
SAINT PIERRE SUR ERVE
03564X0063/PZ





Grès armoricains

PRE EN PAIL
02507X0615/PZ6





Calcaires cambriens

SAINT PIERRE SUR ORTHE
03212X0021/P

