

Département : Mayenne (53)

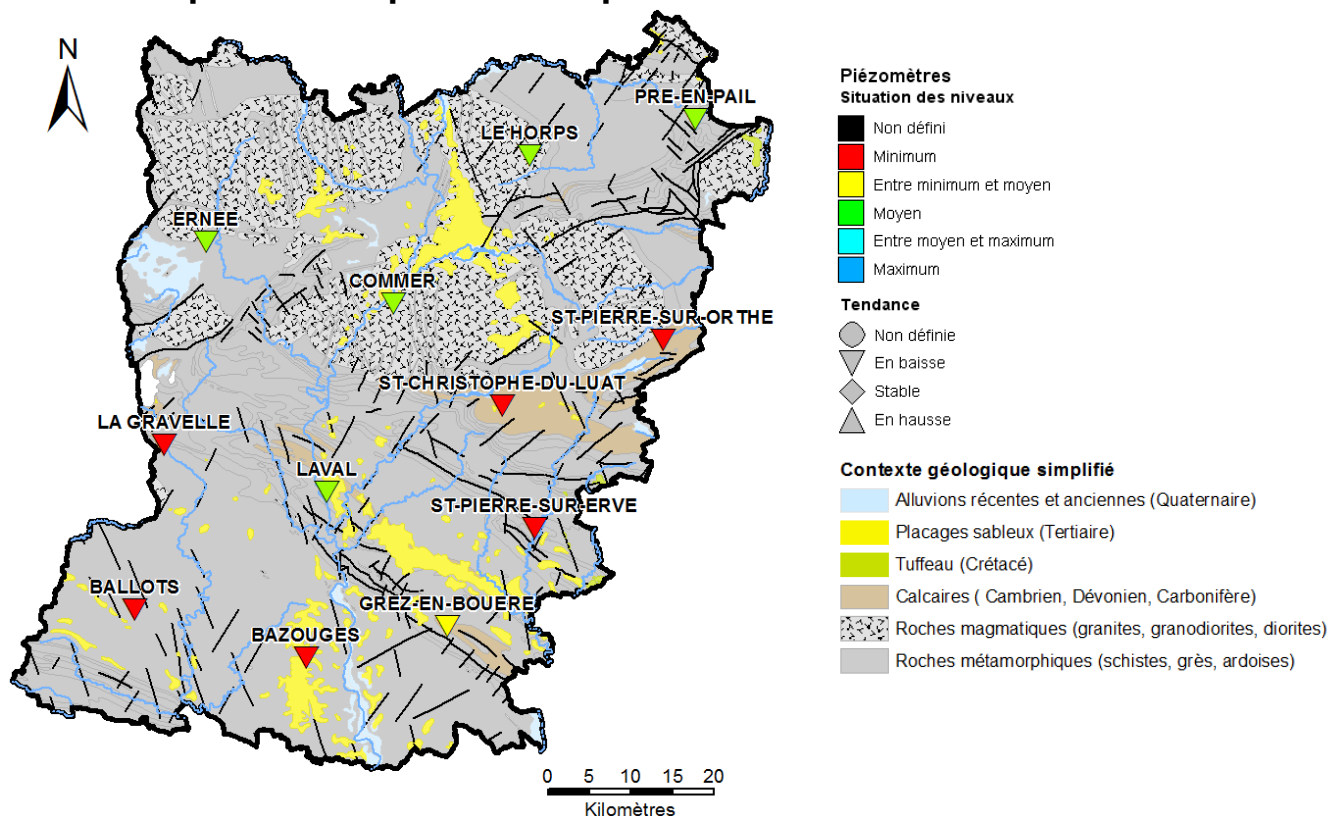
Date : 1^{er} septembre 2017

Le BRGM – Service Géologique Régional des Pays de la Loire – gère depuis 2003 le réseau de suivi piézométrique patrimonial du département de la Mayenne.

Les 12 ouvrages de suivi constituant ce réseau sont répartis comme suit : 5 sont implantés dans des schistes, 1 dans des grès armoricains, 1 dans du granite et les 4 autres dans des calcaires du Cambrien et du Dévonien. Le piézomètre restant suit la nappe des sables rouges du Pliocène (placage important à l'Ouest de Château-Gontier).

Les données issues de ce réseau sont par ailleurs mises à disposition et téléchargeables sur le site internet public www.ades.eaufrance.fr. ADES est la banque nationale d'Accès aux Données sur les Eaux Souterraines.

Situation piézométrique au 1^{er} septembre 2017



En août 2017, la vidange saisonnière s'est poursuivie pour l'ensemble des aquifères de Mayenne.

A début septembre, les niveaux des nappes sont en baisse. Les nappes suivies depuis 2004 présentent des niveaux supérieurs ou équivalents aux minimums enregistrés en 2005, année de sécheresse marquante. Pour les nappes suivies depuis 2006 ou 2010, les suivis n'intégrant pas l'année 2005, les niveaux observés sont inférieurs aux minimums enregistrés en 2011.

Les effets de la recharge hivernale 2016-2017 particulièrement faible se font sentir. La vidange des nappes s'opère selon un rythme habituellement observé à cette époque de l'année. L'atteinte des niveaux les plus bas enregistrés (2005) dépendra de la durée de la période de vidange.

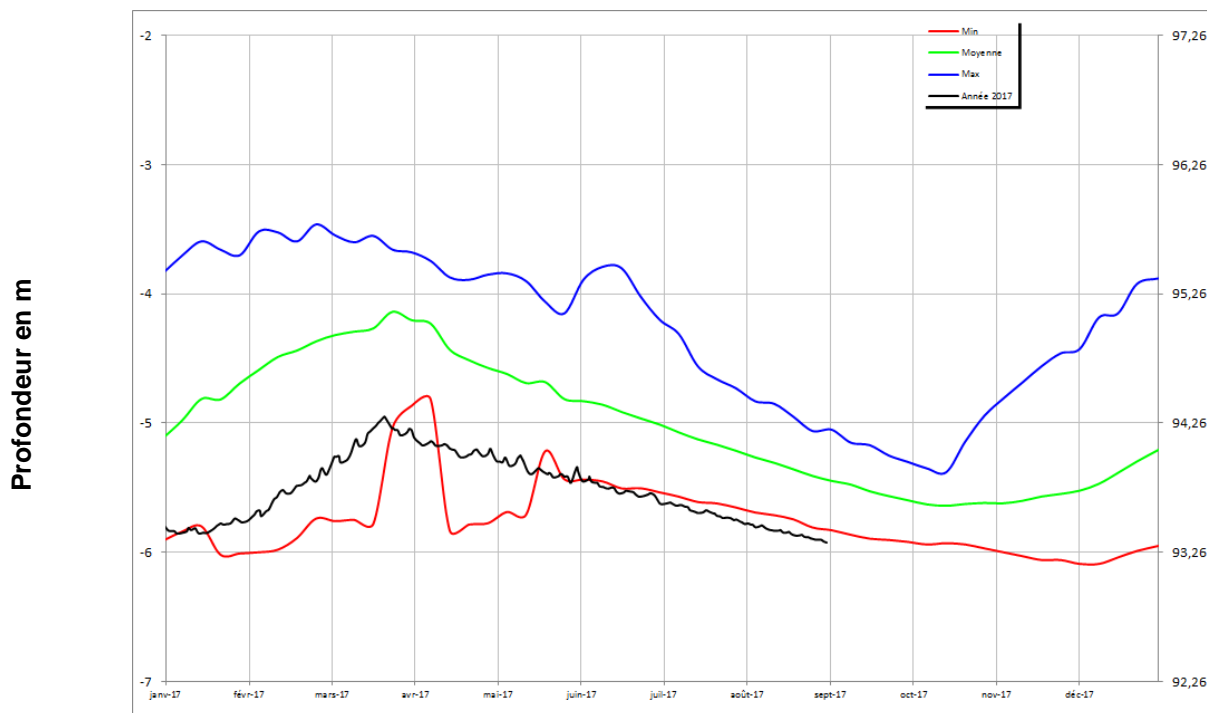
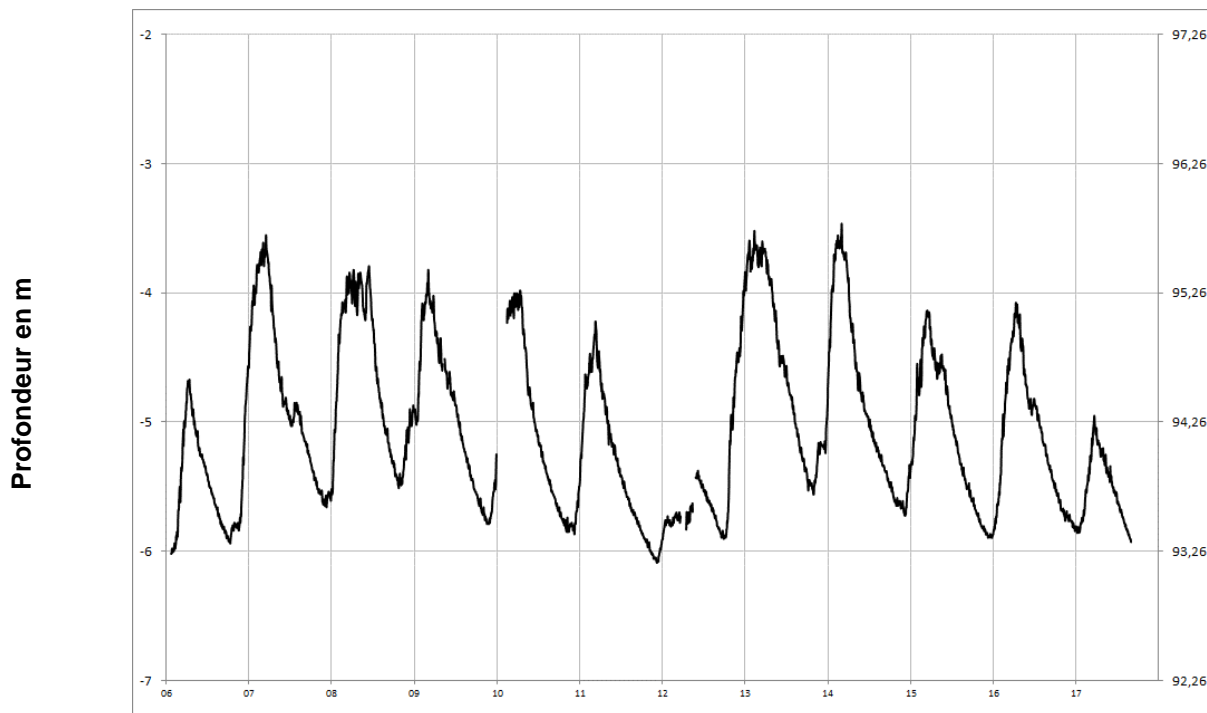


Chroniques piézométriques au 1^{er} septembre 2017

L'ensemble des données de suivi est consultable et téléchargeable sur : www.ades.eaufrance.fr.

Pliocène
 (sables rouges)

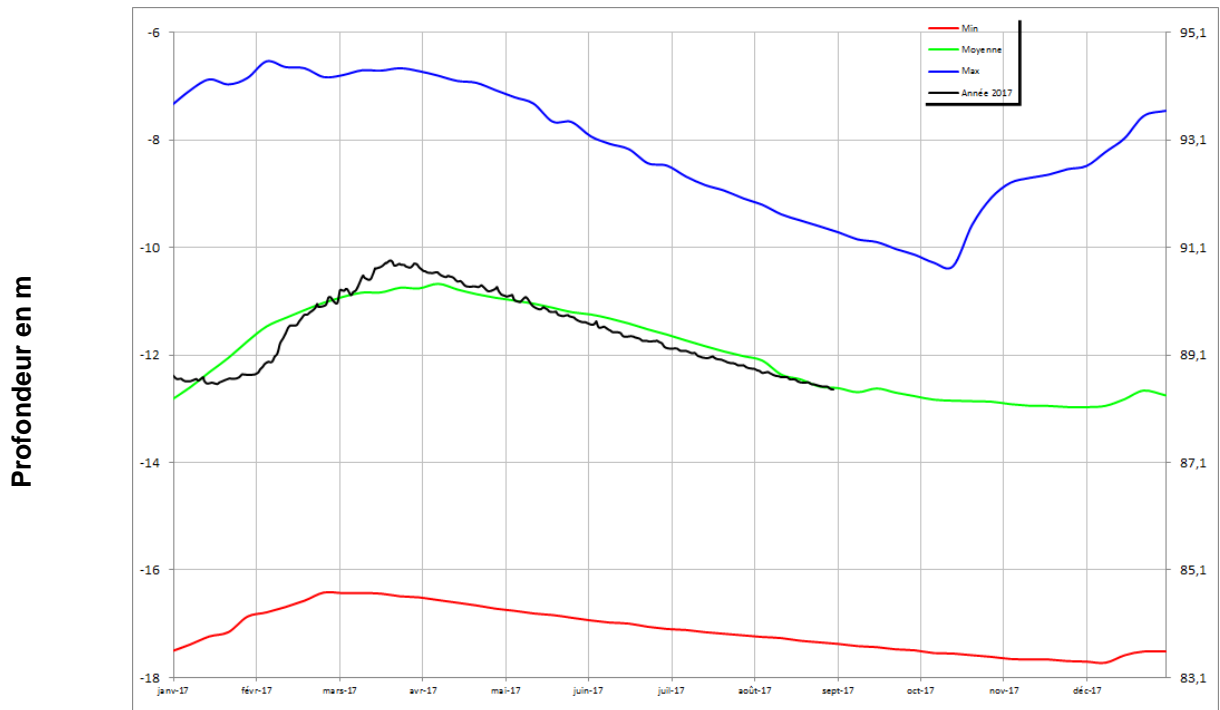
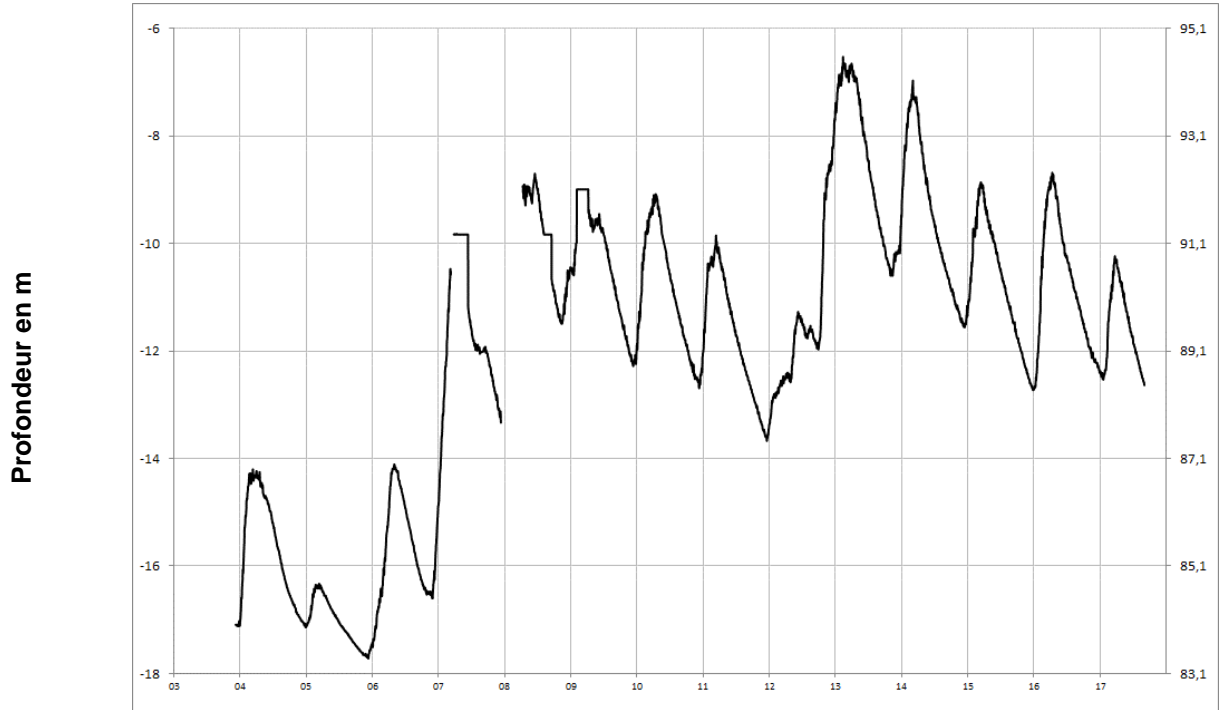
BAZOUGES 03904X0064/PZ





Socle

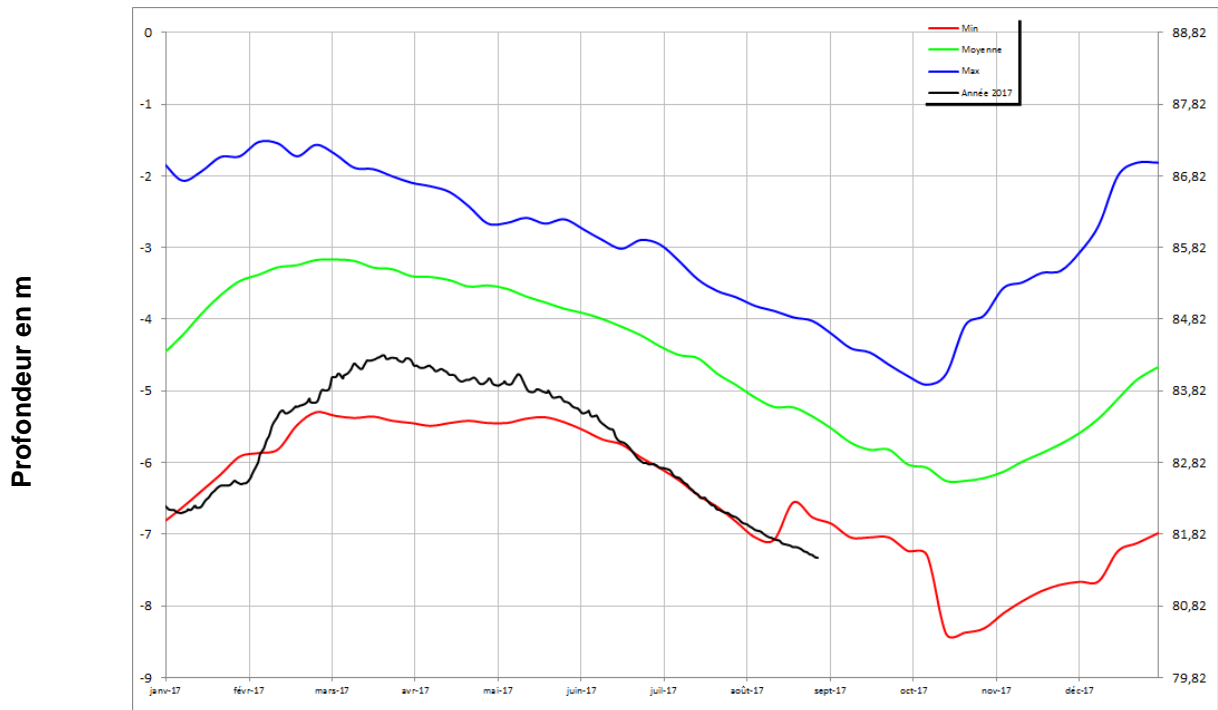
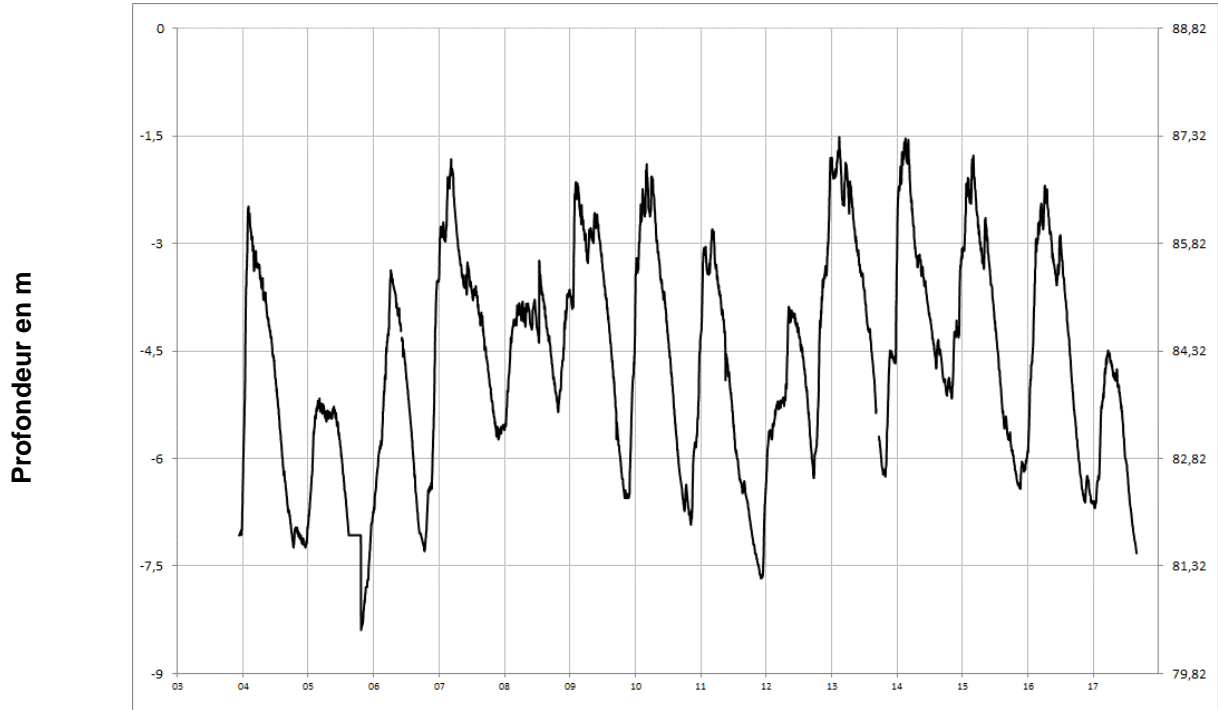
LAVAL
03554X0029/PZ5





Socle

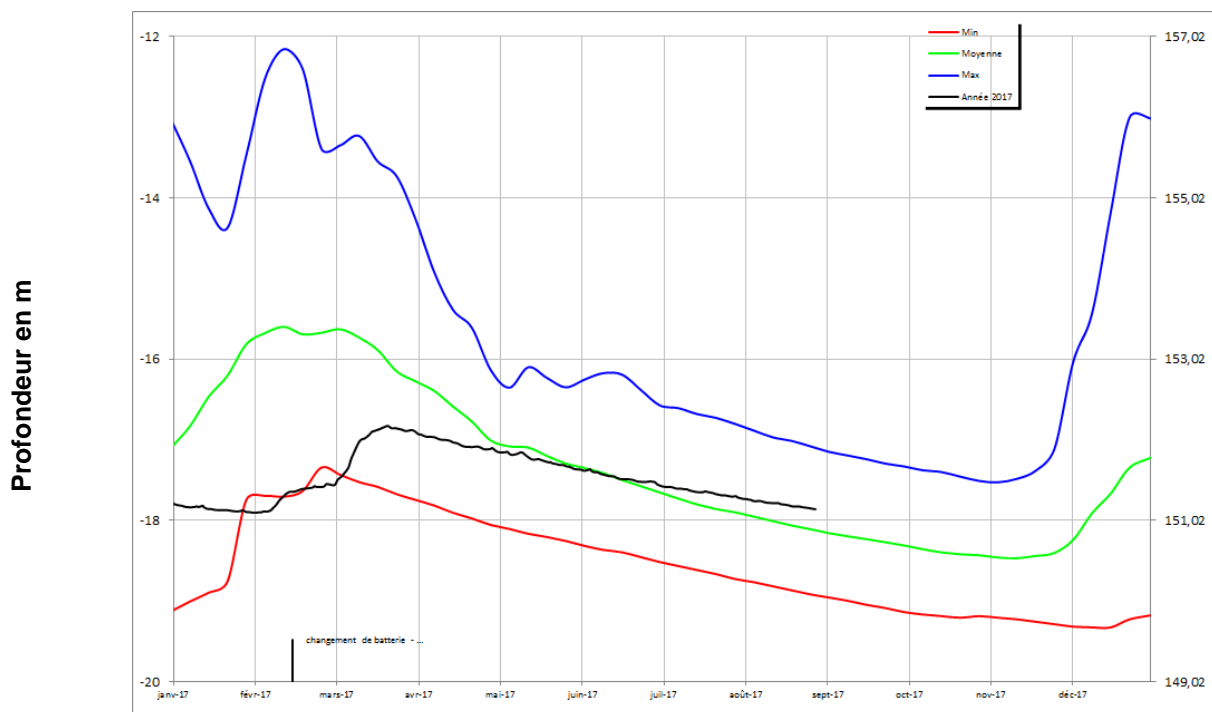
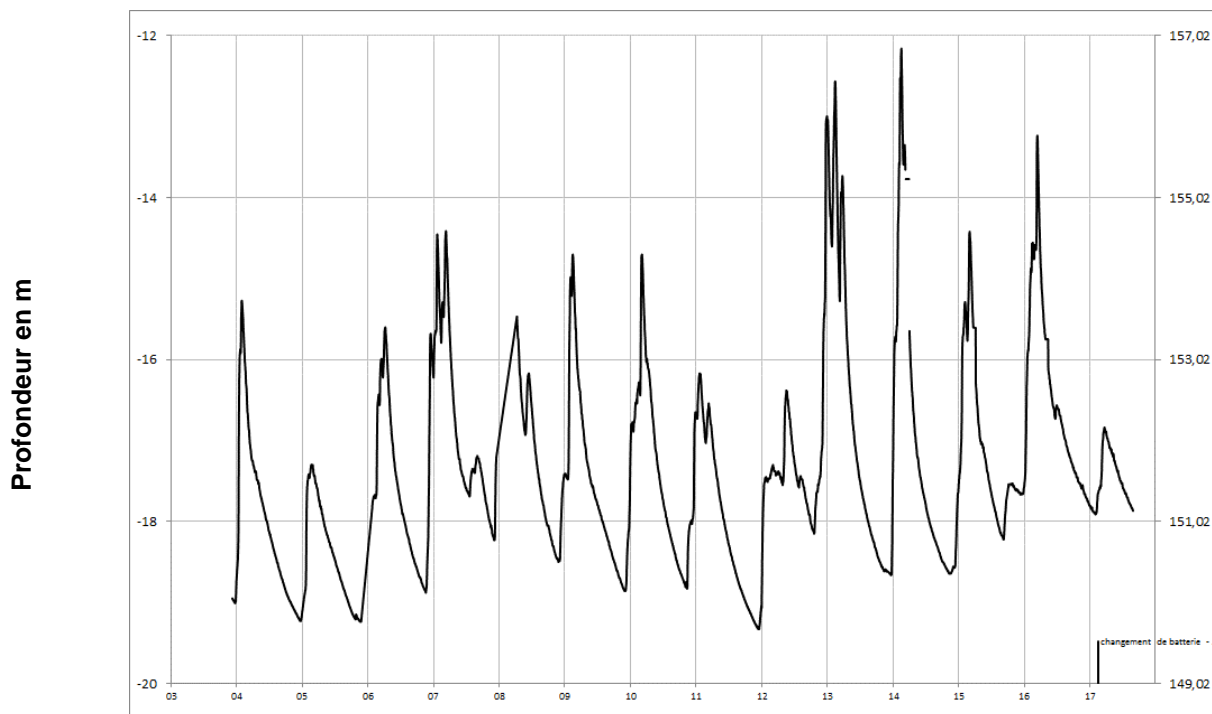
BALLOTS
03555X6010/PZ1





Socle

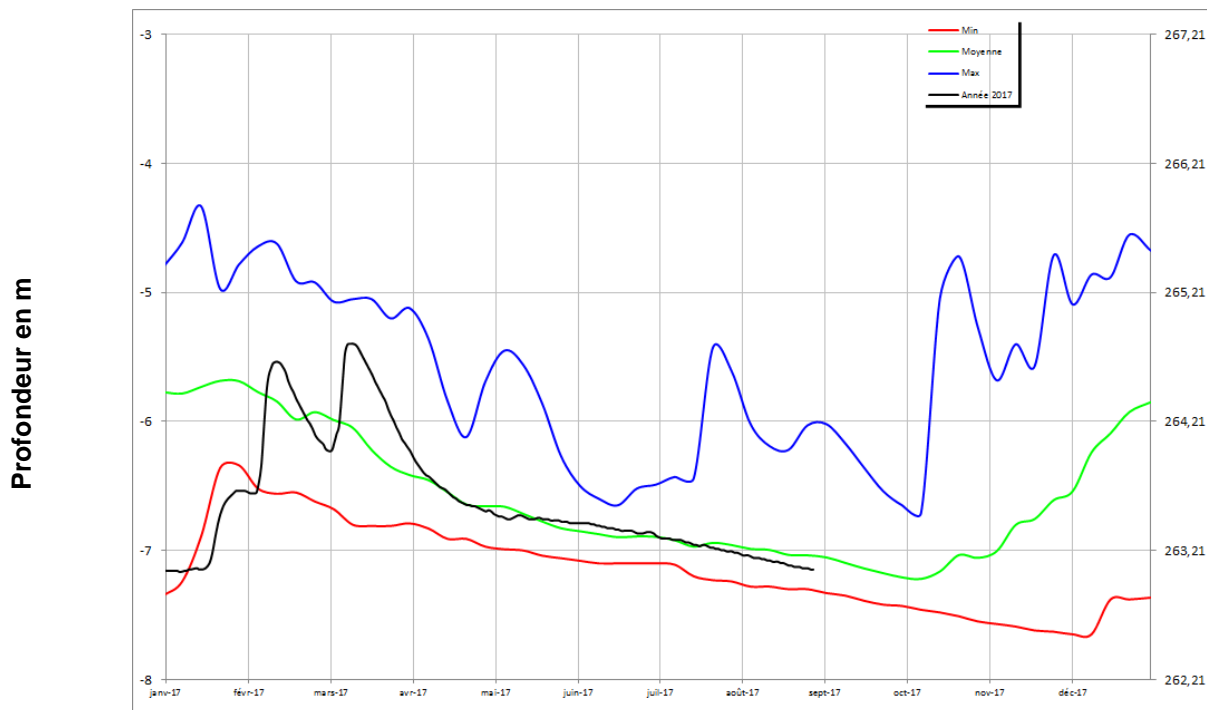
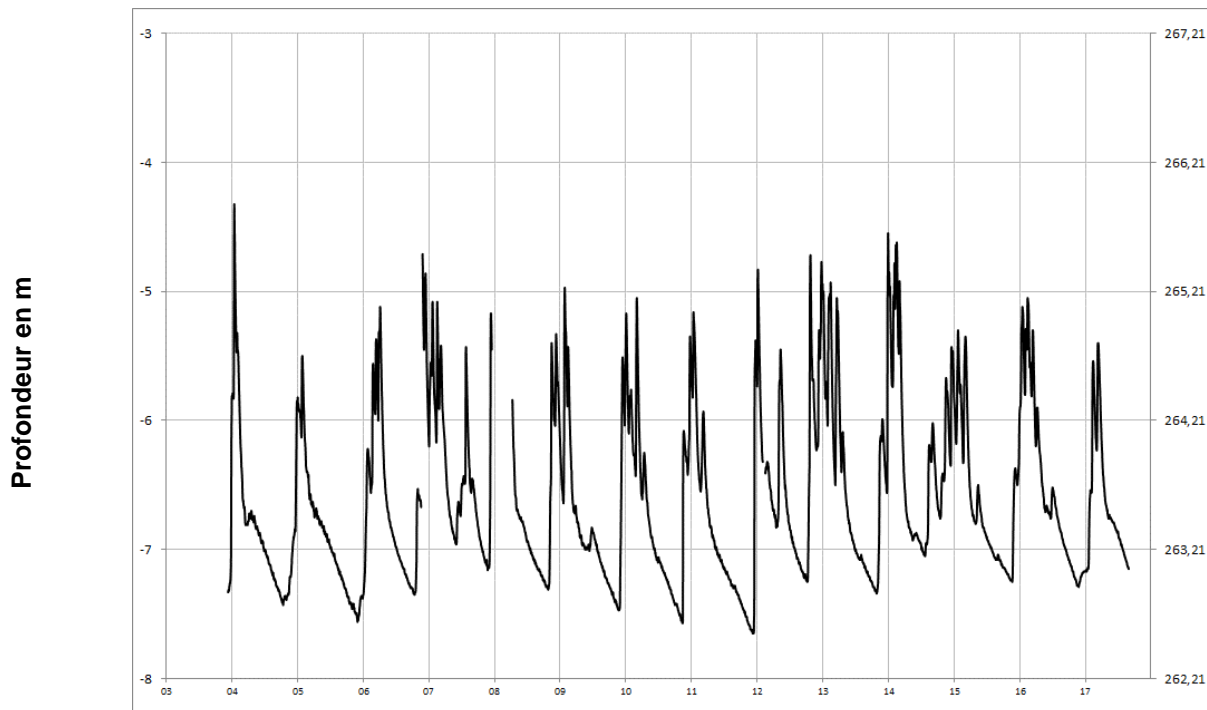
ERNEE
02846X6018/PZ3





Socle

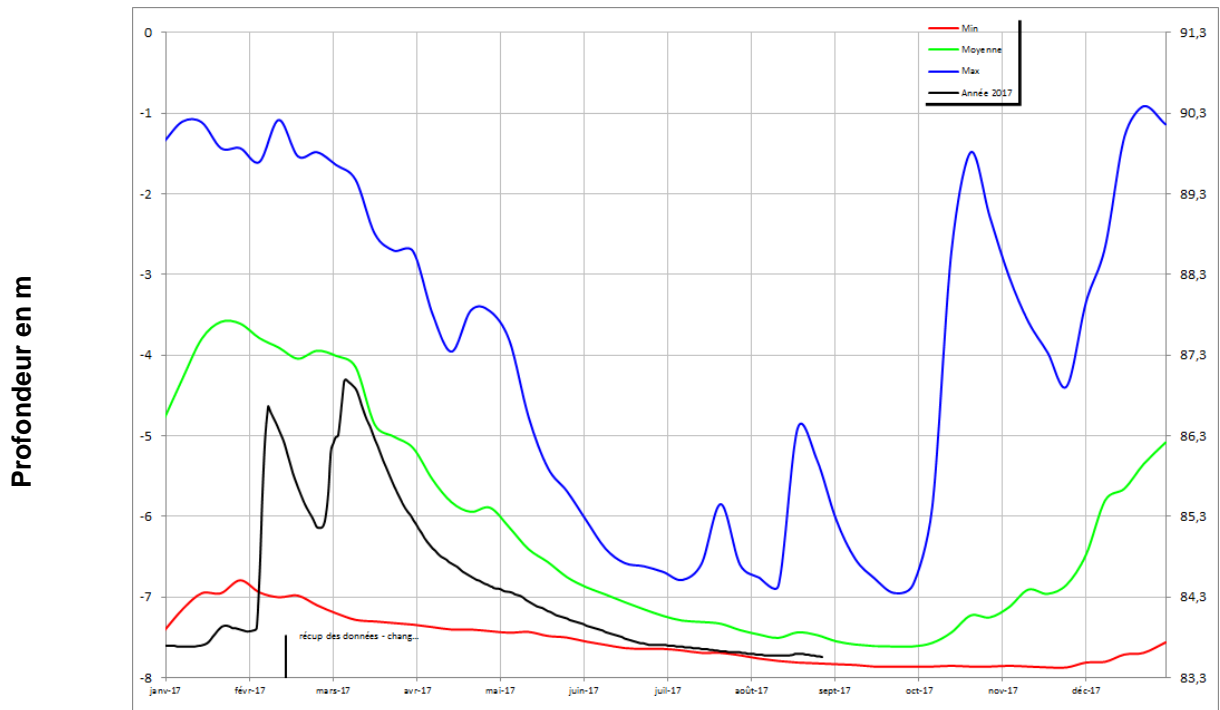
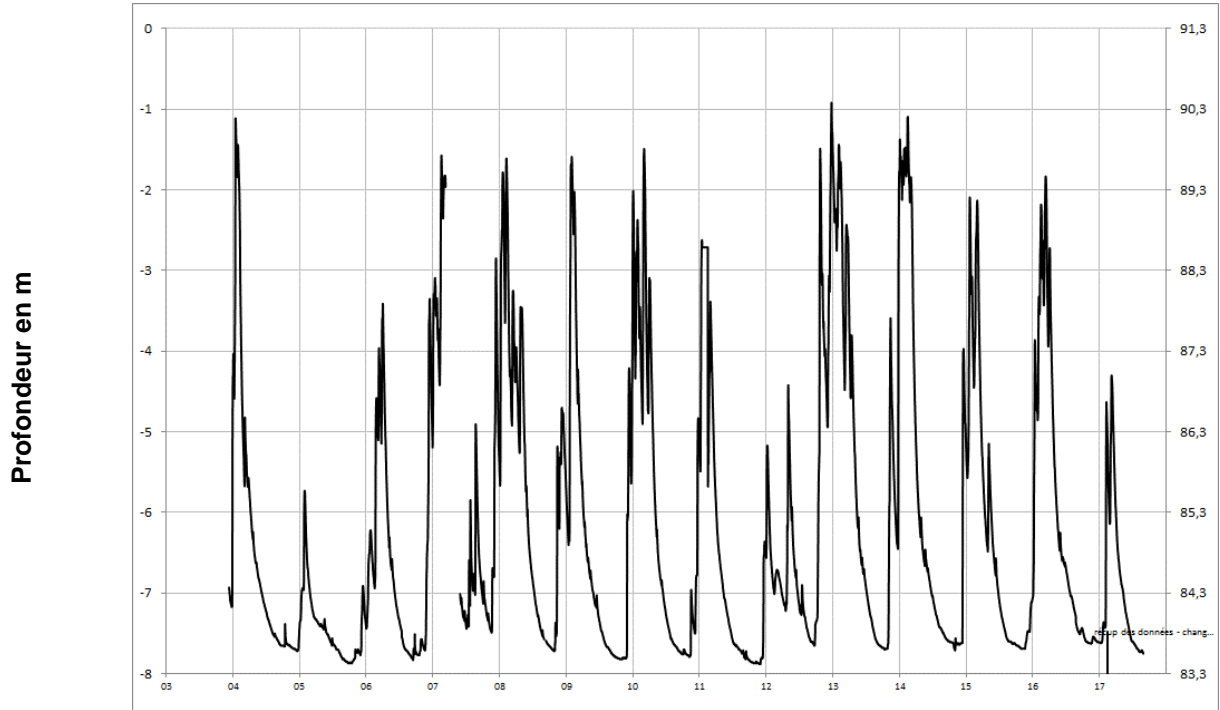
LE HORPS 02854X0024/PZ6





Socle

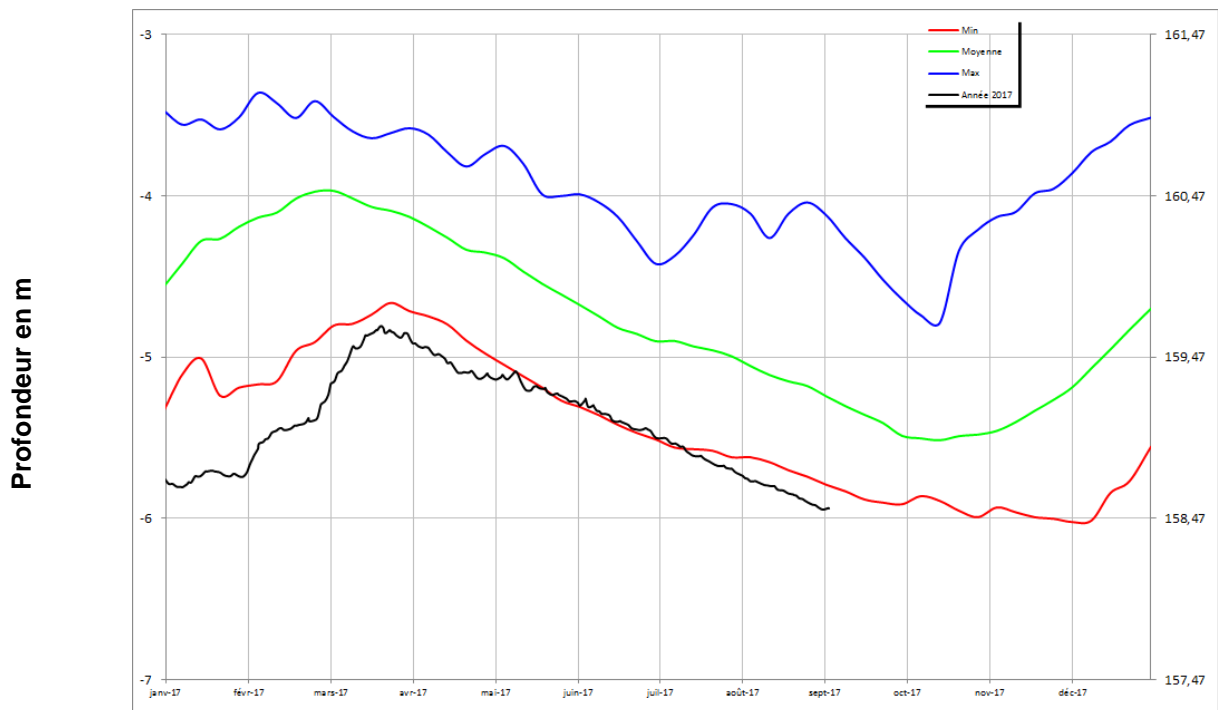
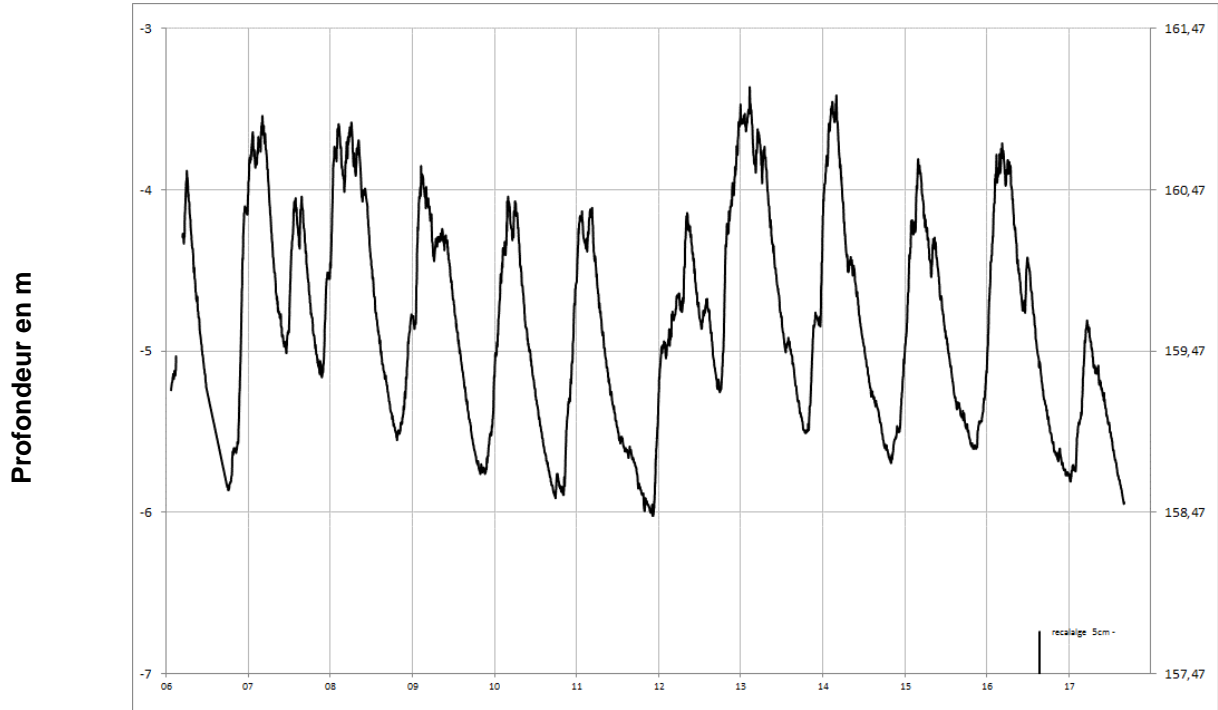
GREZ EN BOUERE
03567X0041/PZ4





Socle

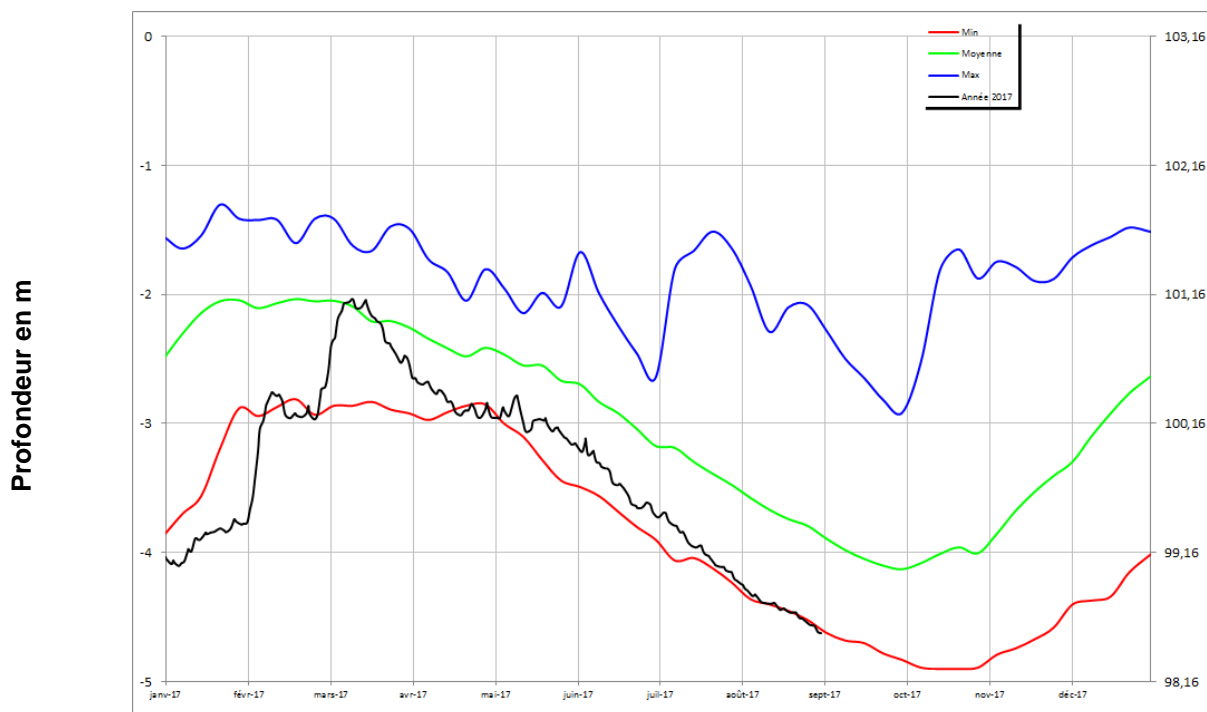
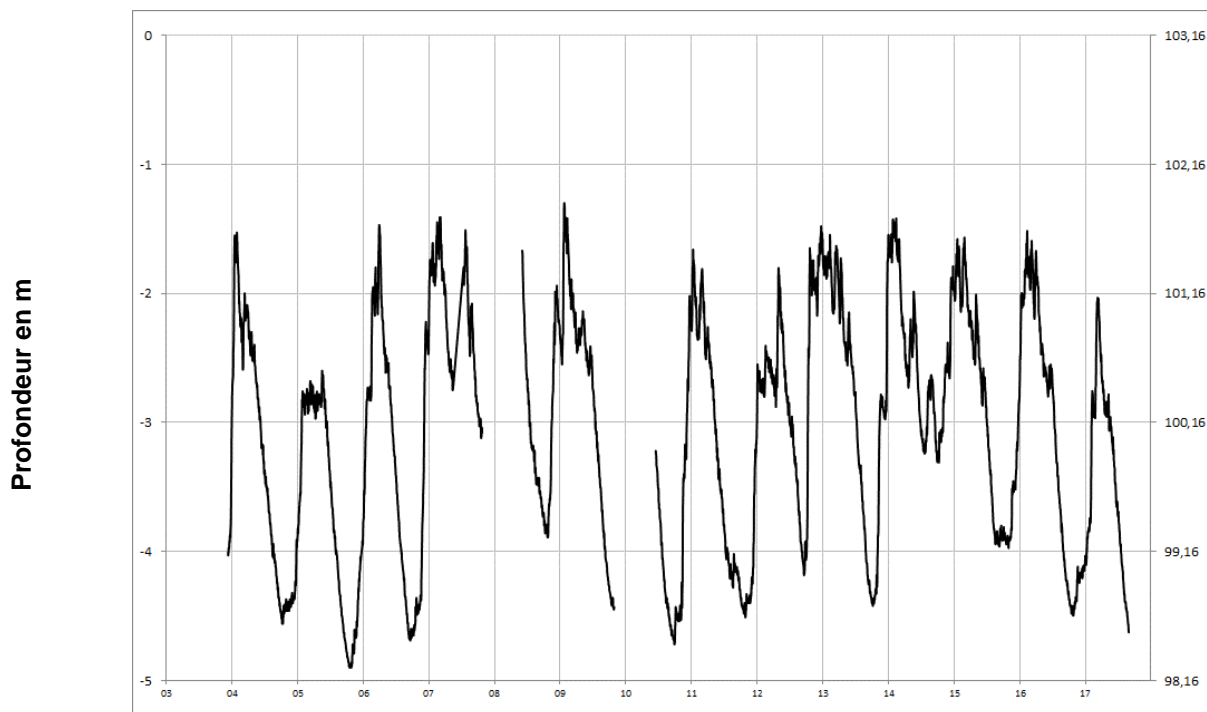
LA GRAVELLE
03195X0513/PZ





Calcaires
 cambriens

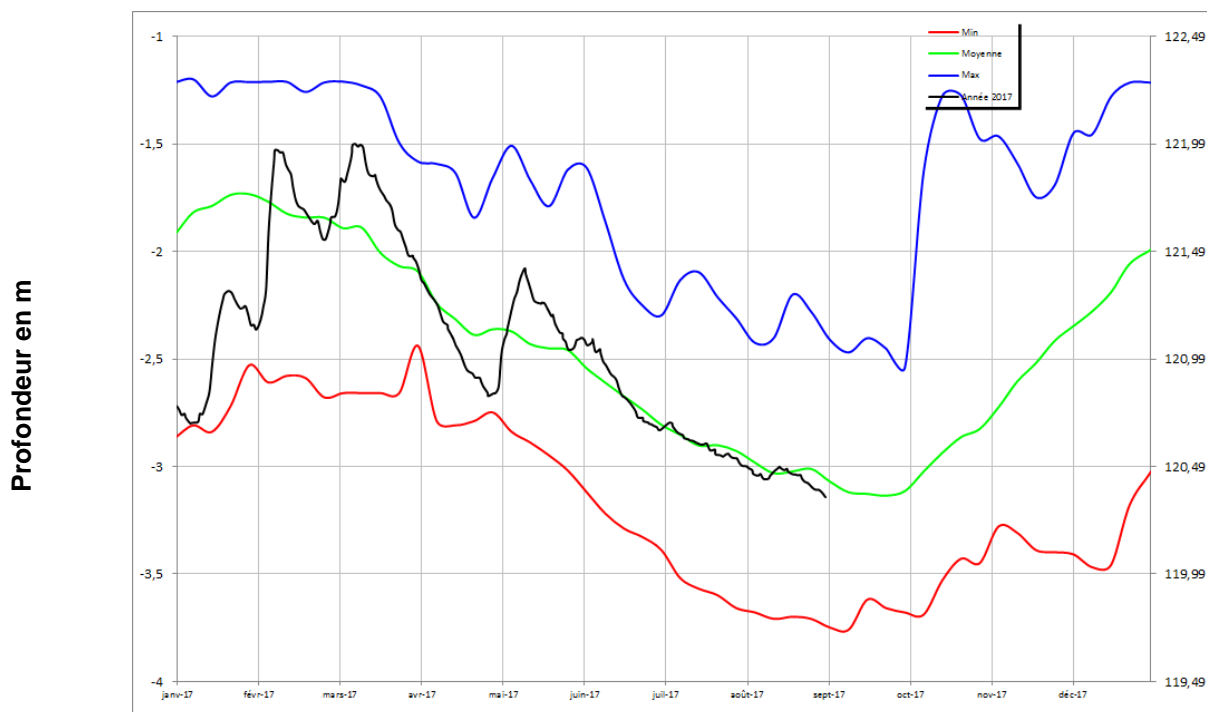
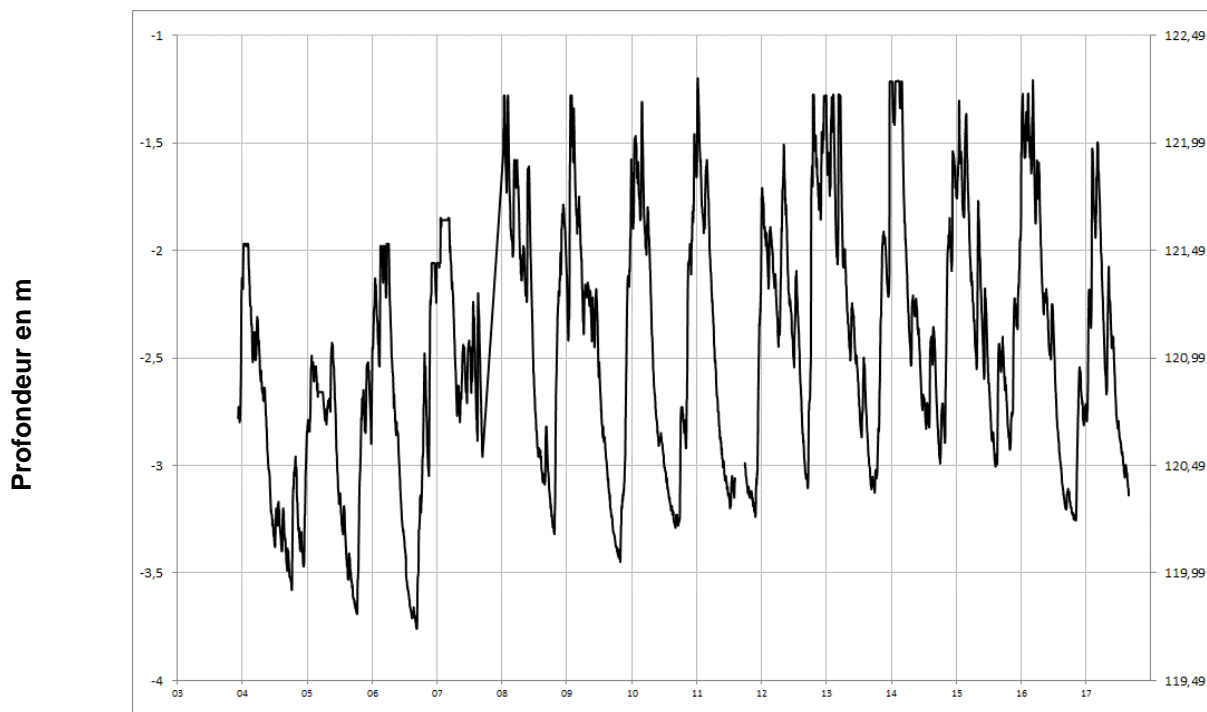
SAINT CHRISTOPHE DU LUAT
03207X0603/PZ7





Socle

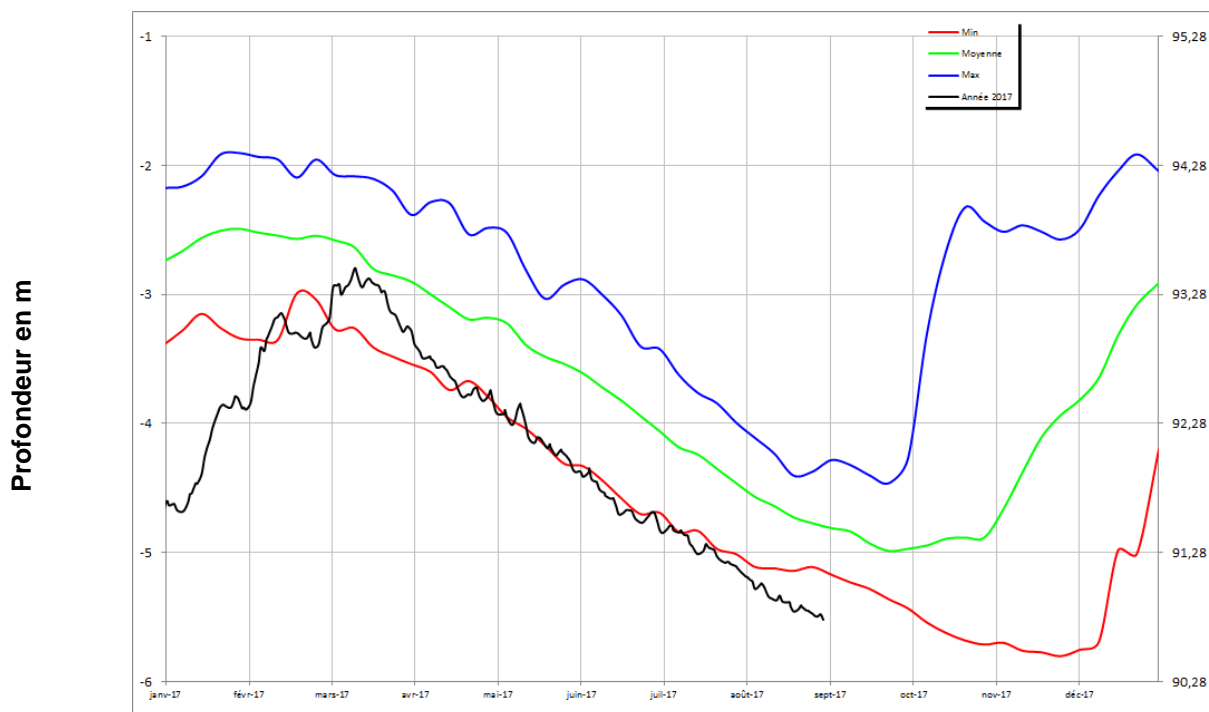
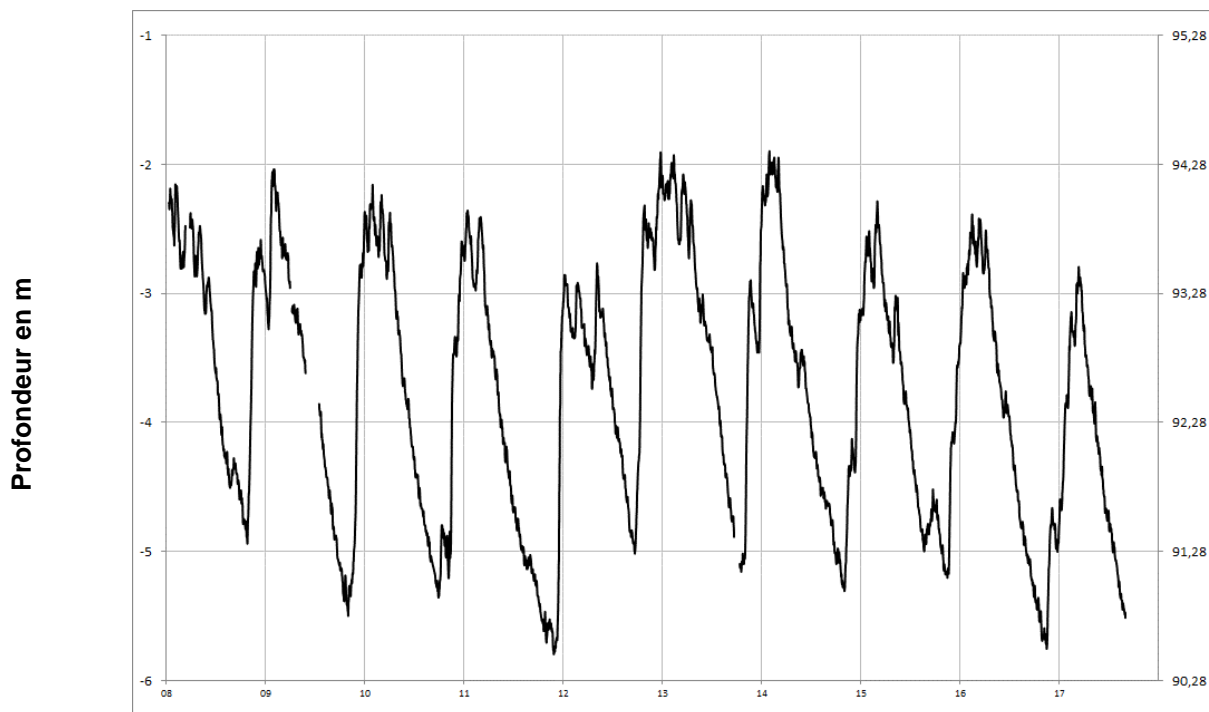
COMMER
03201X6016/PZ2





Calcaires
 carbonifères

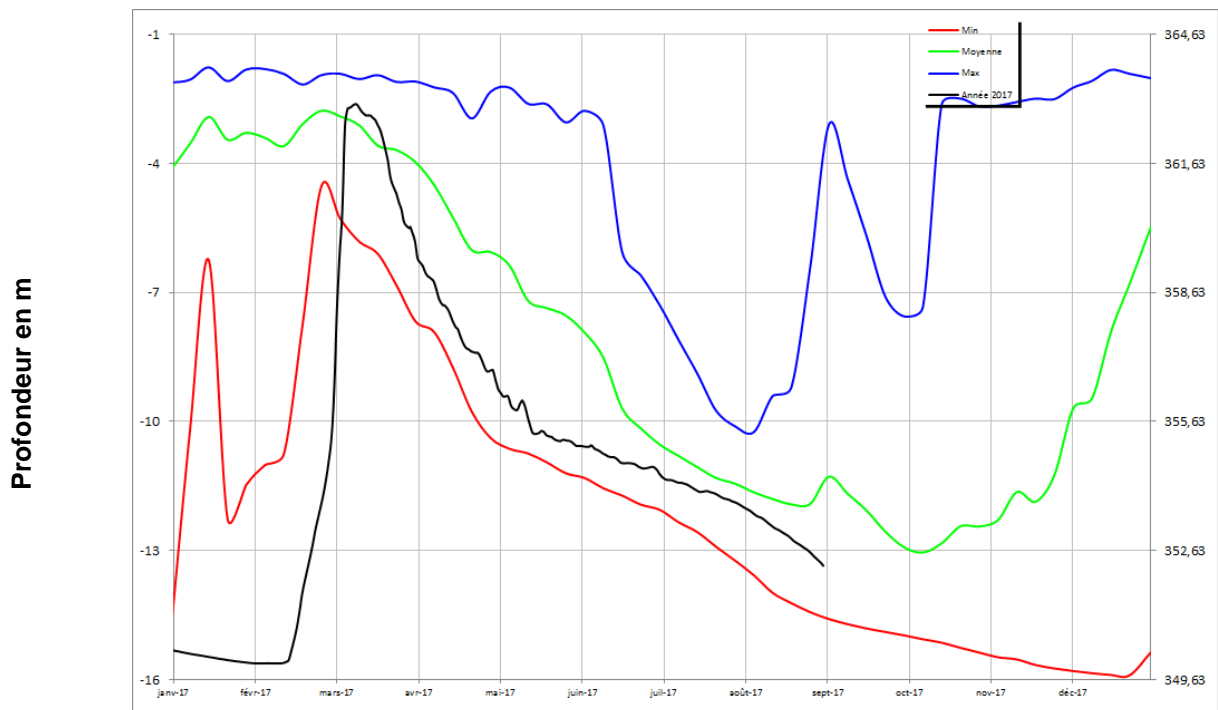
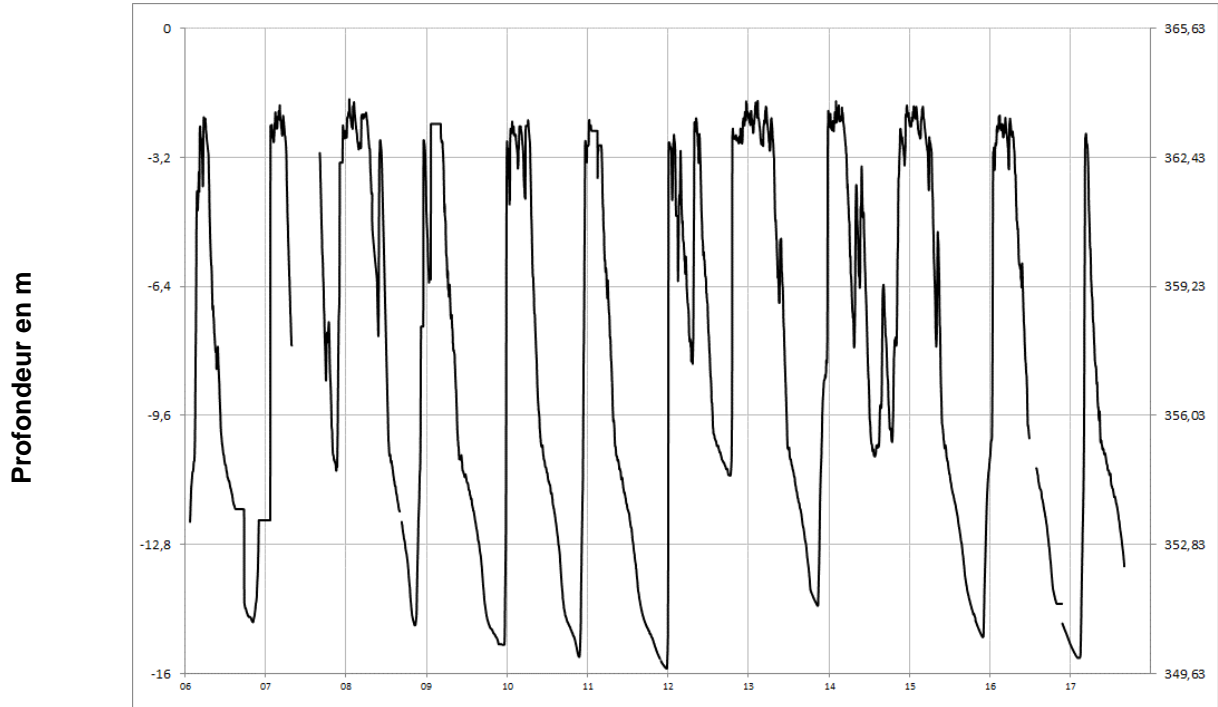
SAINT PIERRE SUR ERVE
03564X0063/PZ





Grès armoricains

PRE EN PAIL
02507X0615/PZ6





Calcaires cambriens

SAINT PIERRE SUR ORTHE
03212X0021/P

