

Département : Mayenne (53)

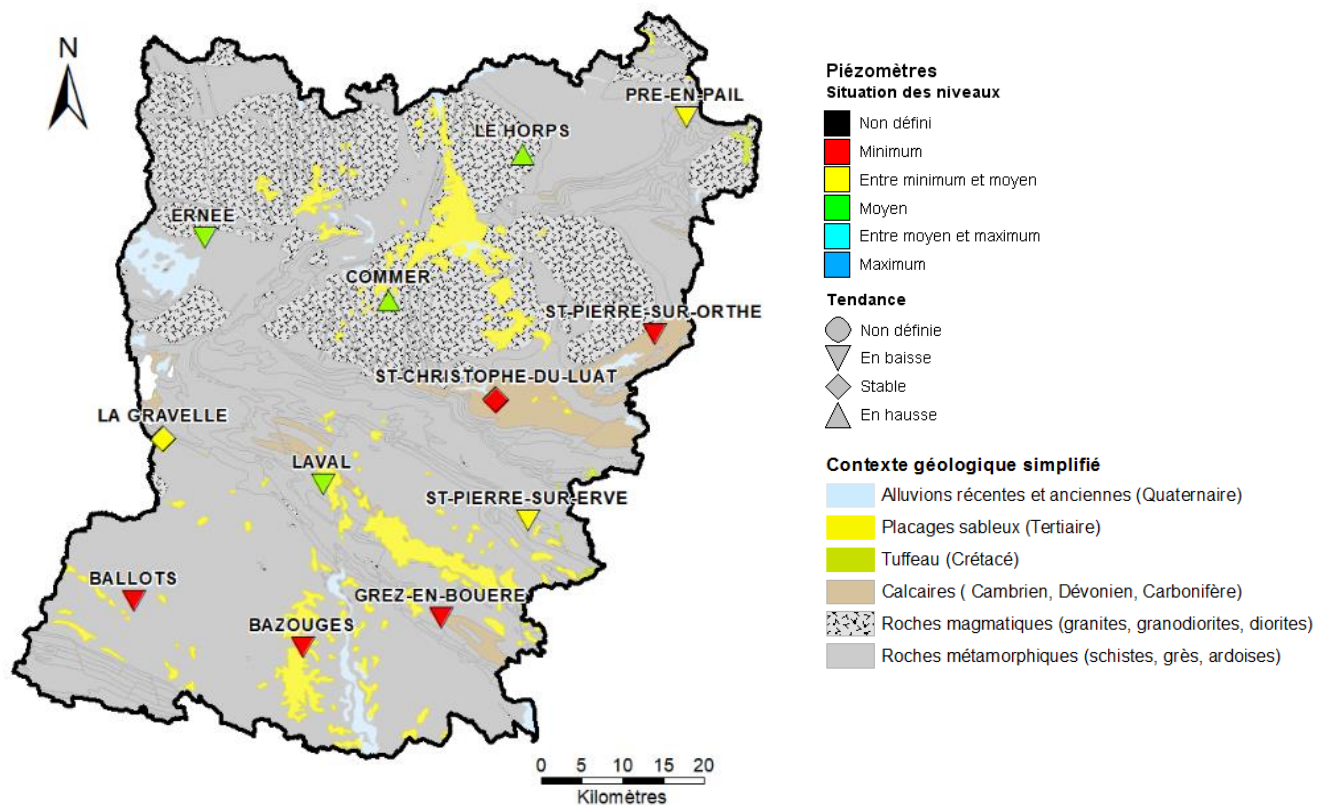
Date : 1^{er} décembre 2017

Le BRGM – Service Géologique Régional des Pays de la Loire – gère depuis 2003 le réseau de suivi piézométrique patrimonial du département de la Mayenne.

Les 12 ouvrages de suivi constituant ce réseau sont répartis comme suit : 5 sont implantés dans des schistes, 1 dans des grès armoricains, 1 dans du granite et les 4 autres dans des calcaires du Cambrien et du Dévonien. Le piézomètre restant suit la nappe des sables rouges du Pliocène (placage important à l'Ouest de Château-Gontier).

Les données issues de ce réseau sont par ailleurs mises à disposition et téléchargeables sur le site internet public www.ades.eaufrance.fr. ADES est la banque nationale d'Accès aux Données sur les Eaux Souterraines.

Situation piézométrique au 1^{er} décembre 2017



En novembre, les niveaux piézométriques enregistrés en Mayenne ont en grande majorité poursuivi leur baisse régulière indiquant ainsi la poursuite de la vidange des ressources en eau souterraine.

A début décembre, la phase de recharge des aquifères s'amorçant habituellement en octobre n'est pas commencée faute de précipitations conséquentes. Ainsi, les niveaux piézométriques suivis sont majoritairement en baisse et sont pour la plupart proches ou inférieurs aux minima déjà enregistrés en 2005 ou en 2011.

L'évolution de l'état des ressources en eau souterraine en décembre sera déterminée par les conditions météorologiques.

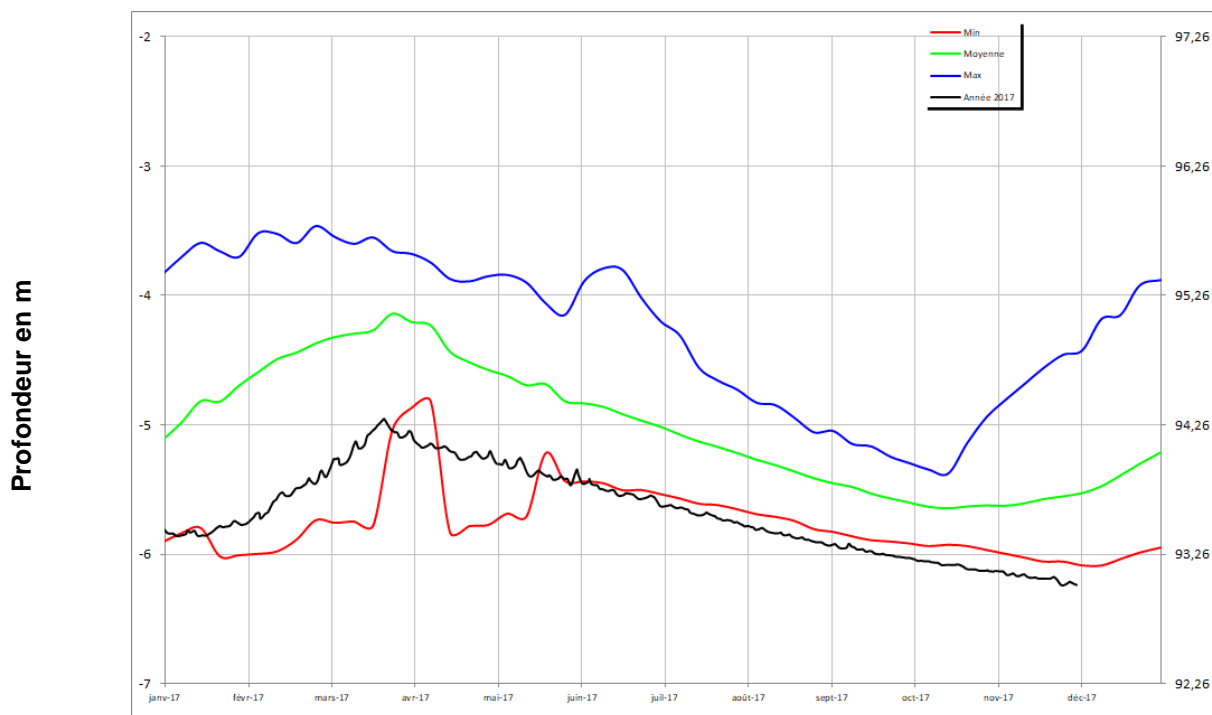
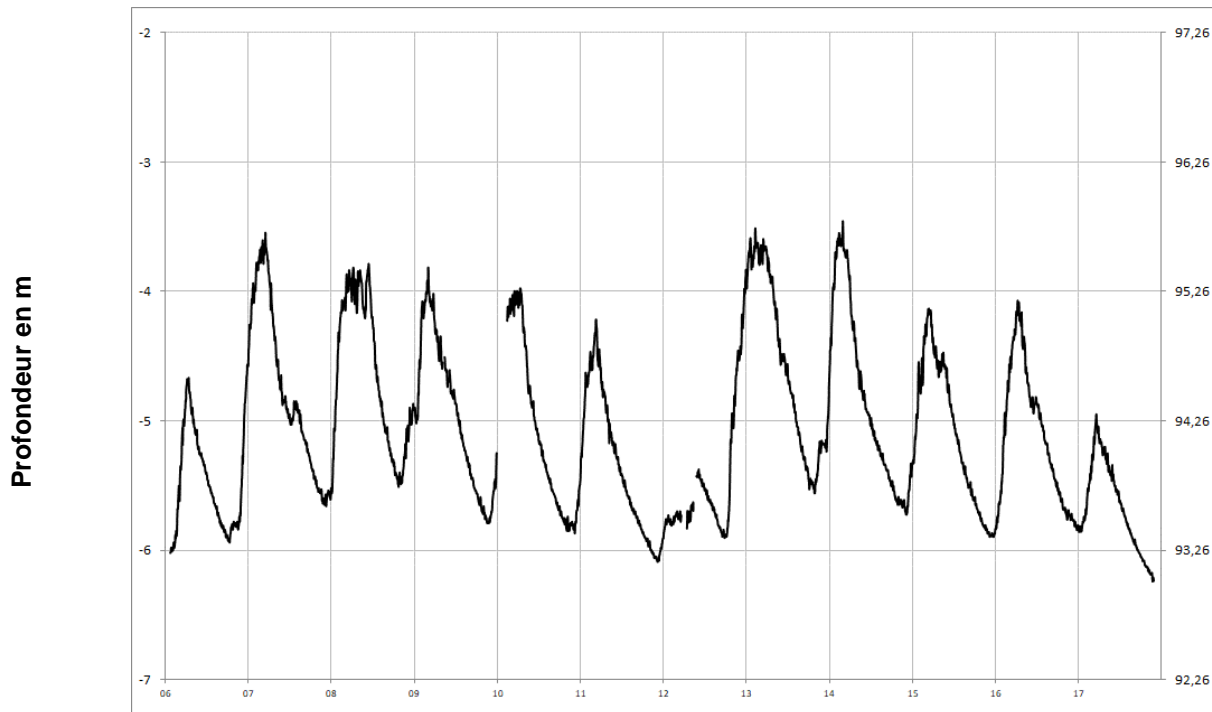


Chroniques piézométriques au 1^{er} décembre 2017

L'ensemble des données de suivi est consultable et téléchargeable sur : www.adès.eaufrance.fr.

Pliocène
 (sables rouges)

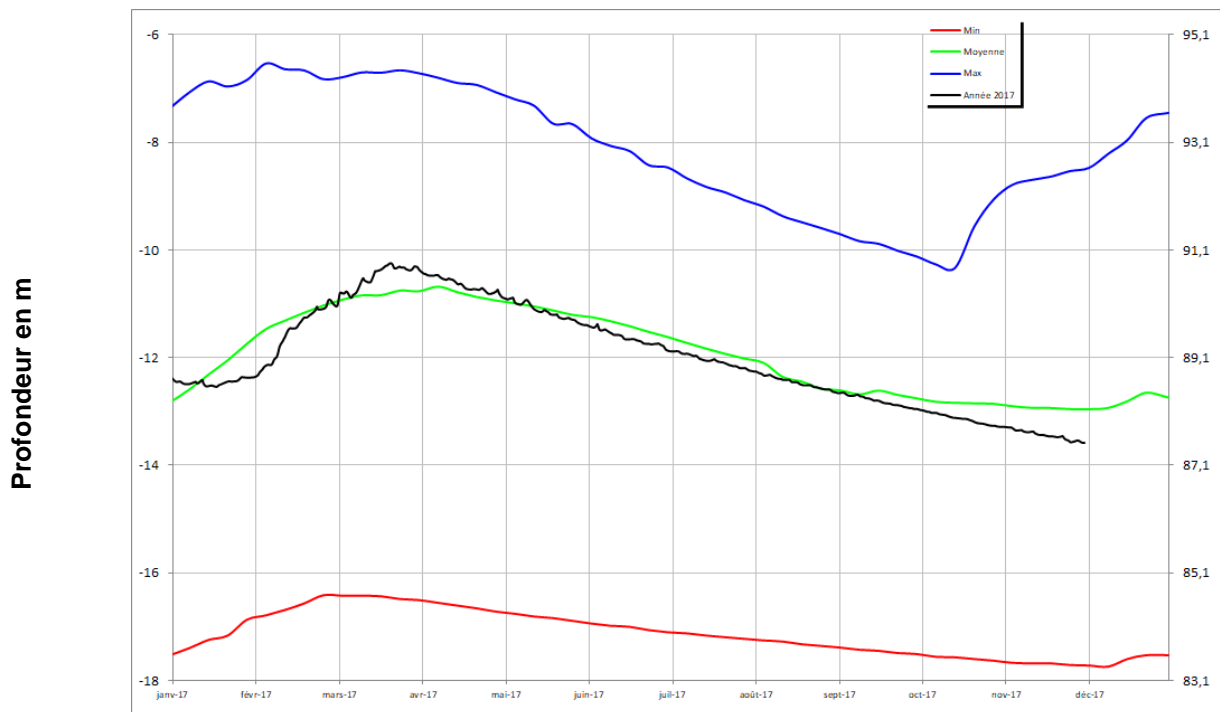
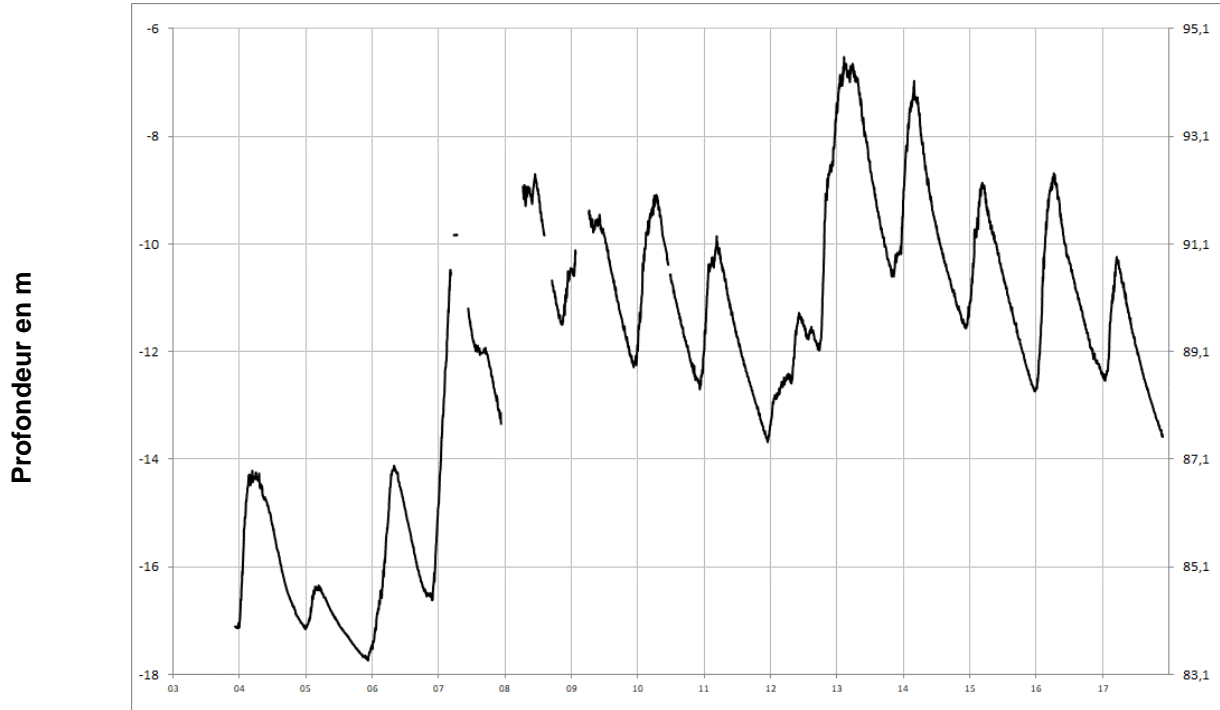
BAZOUGES 03904X0064/PZ





Socle

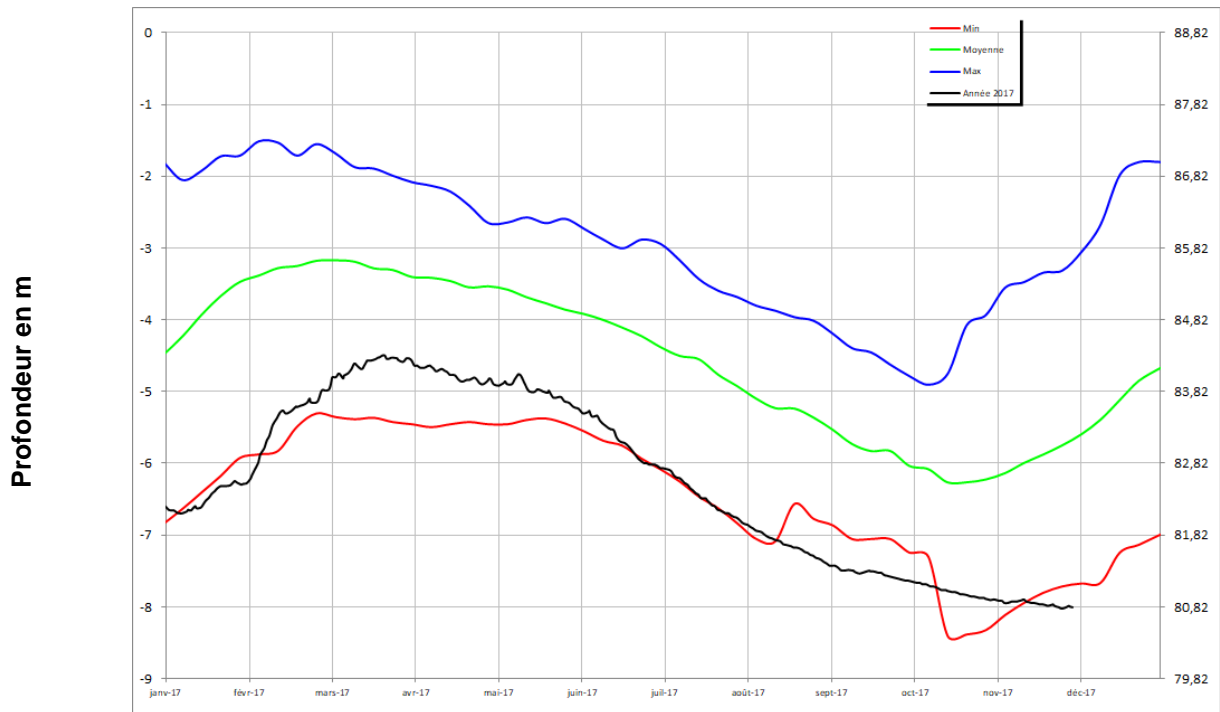
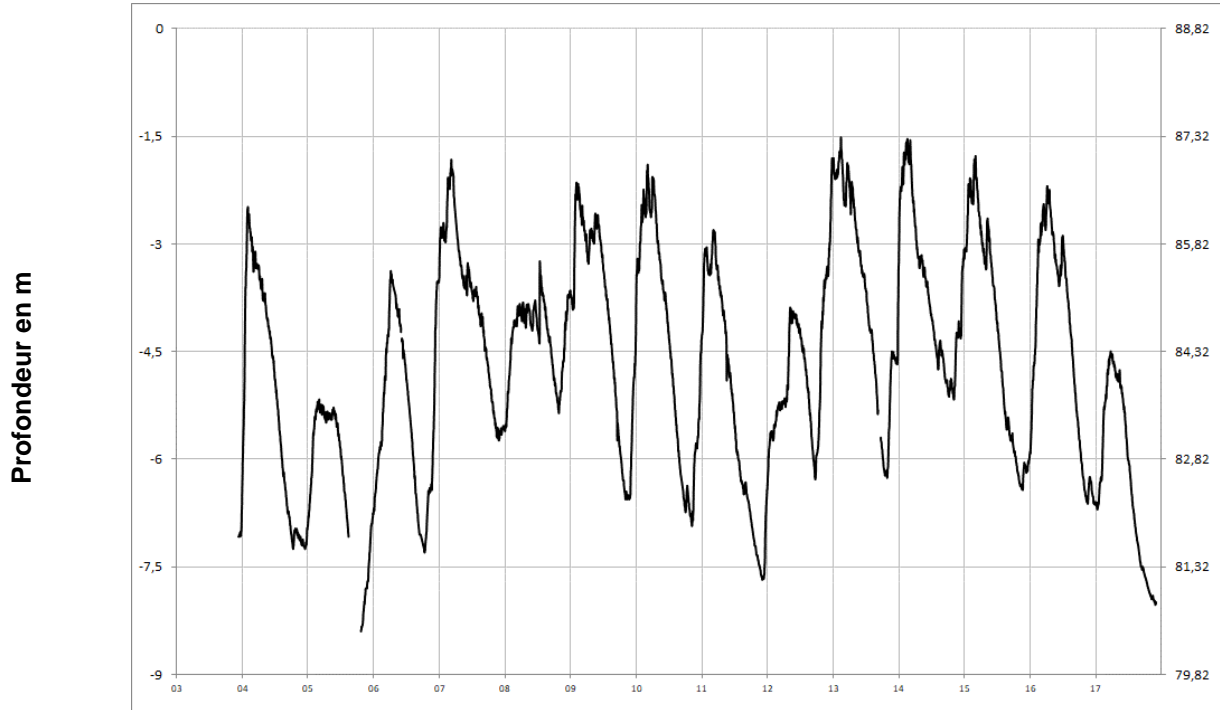
LAVAL
03554X0029/PZ5





Socle

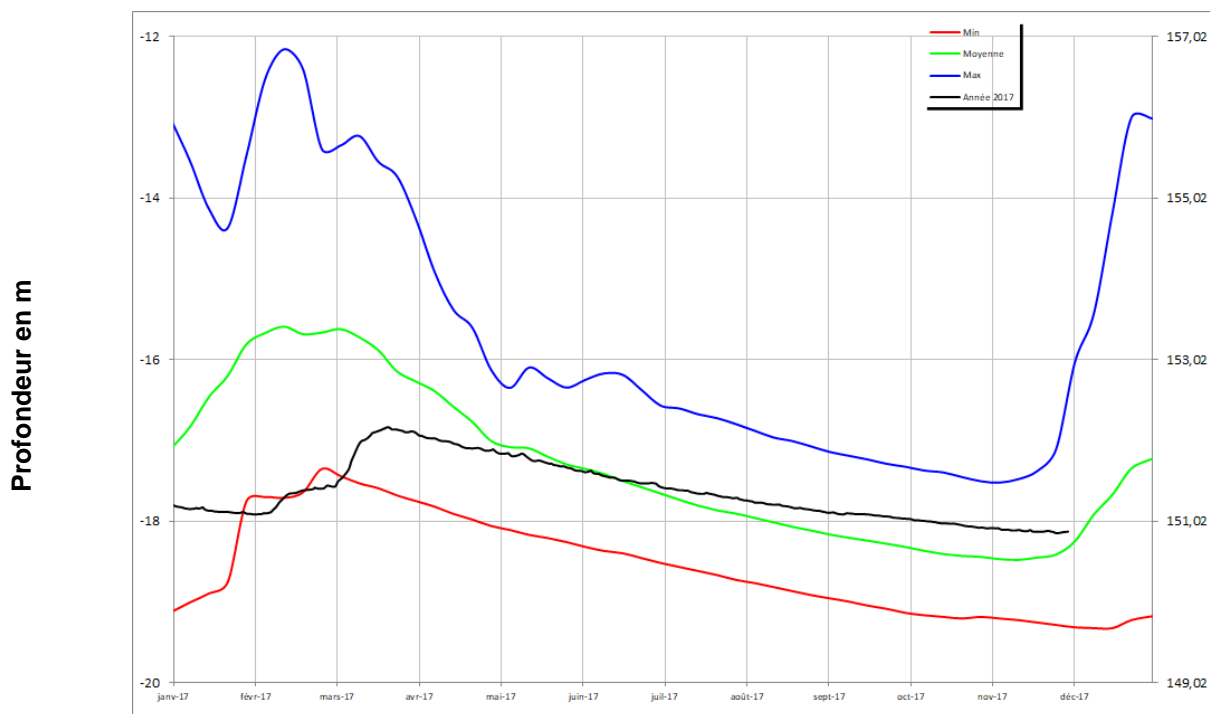
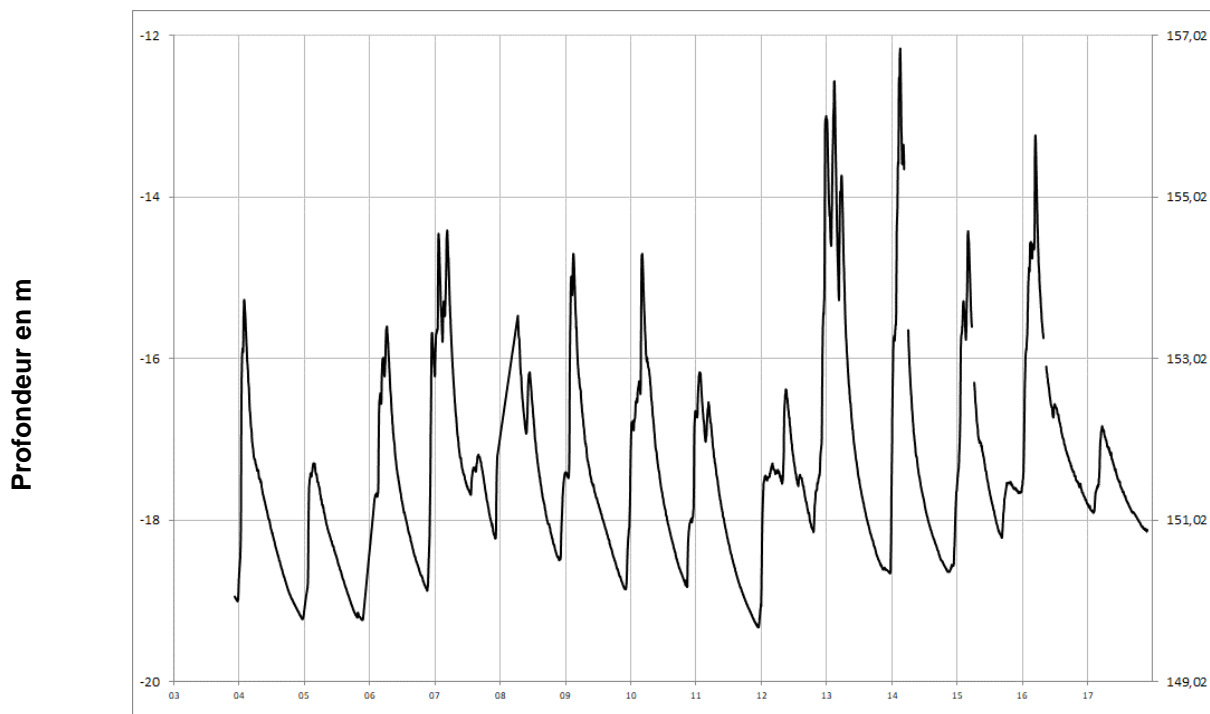
BALLOTS 03555X6010/PZ1





Socle

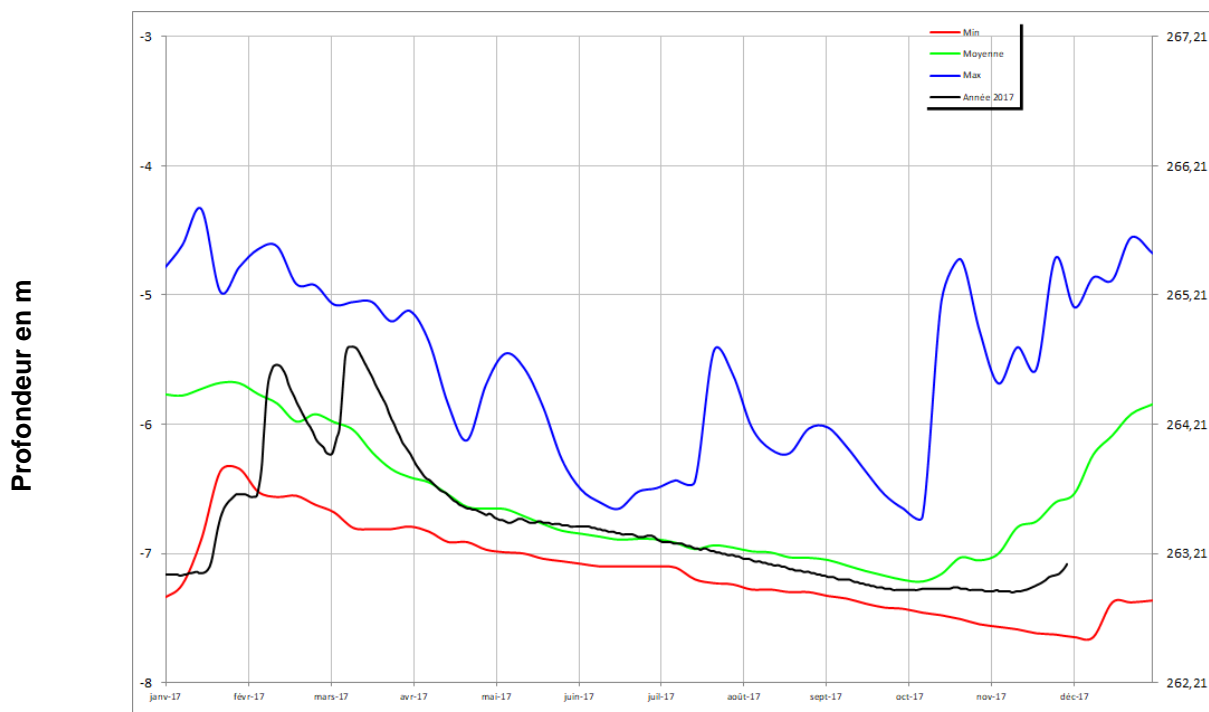
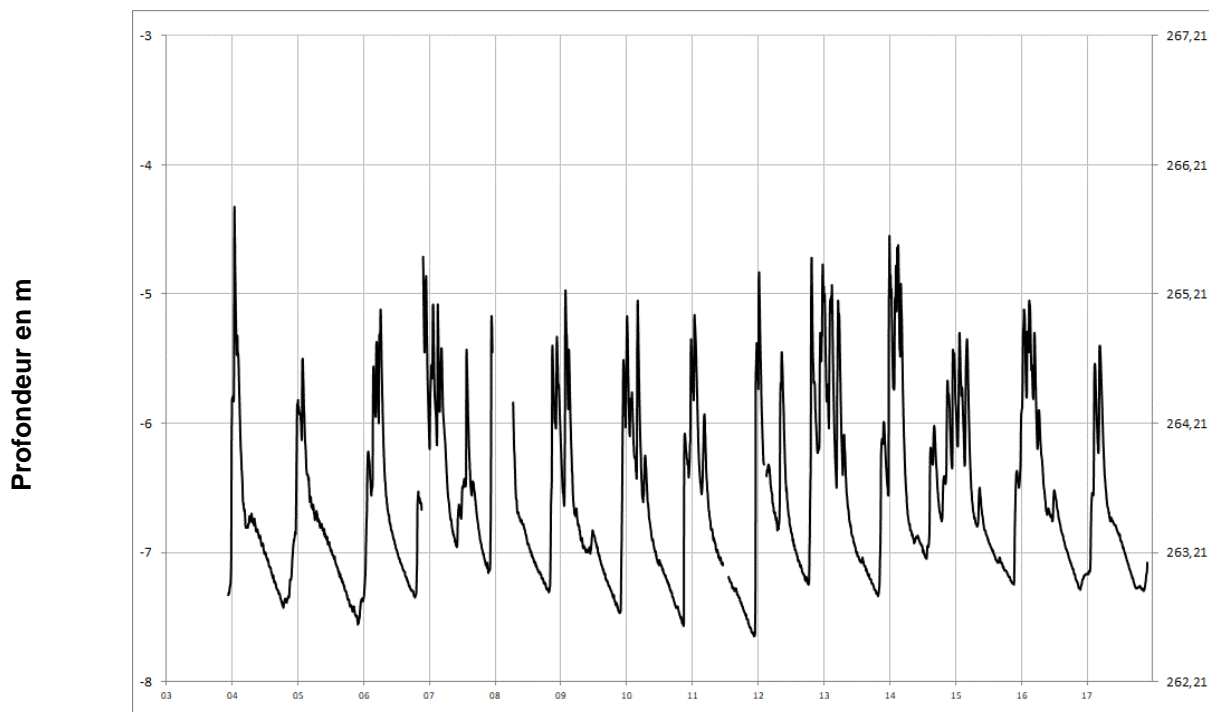
ERNEE
02846X6018/PZ3





Socle

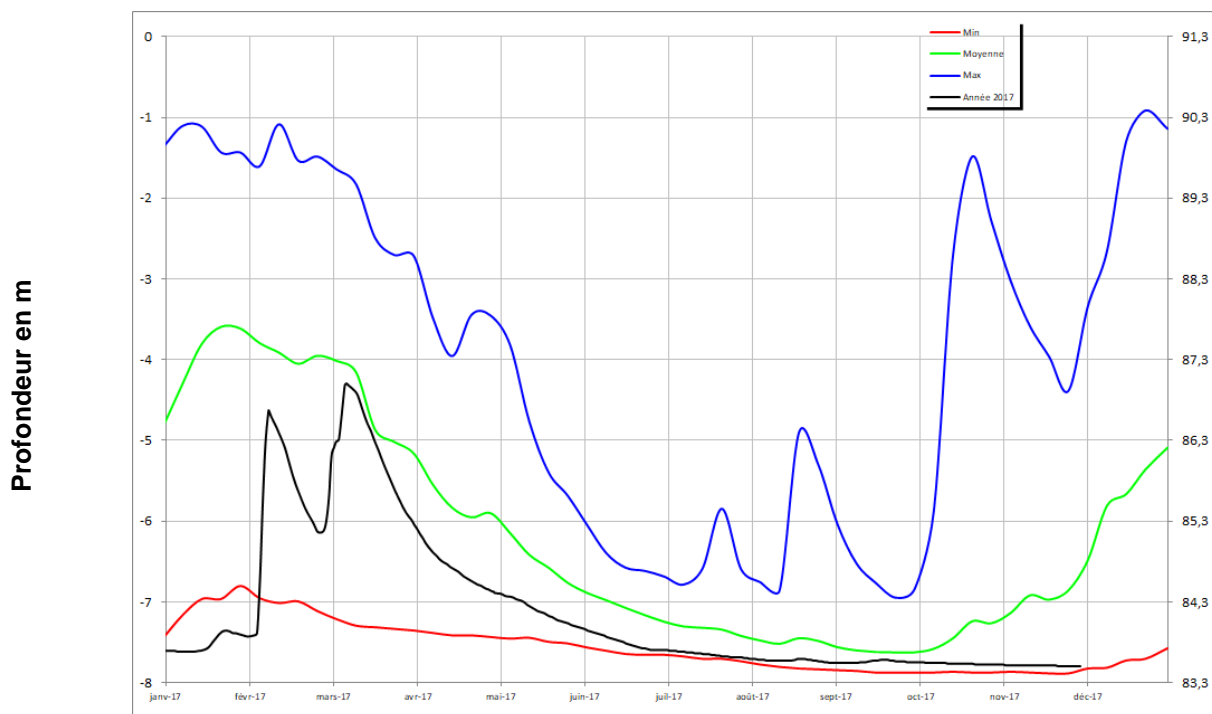
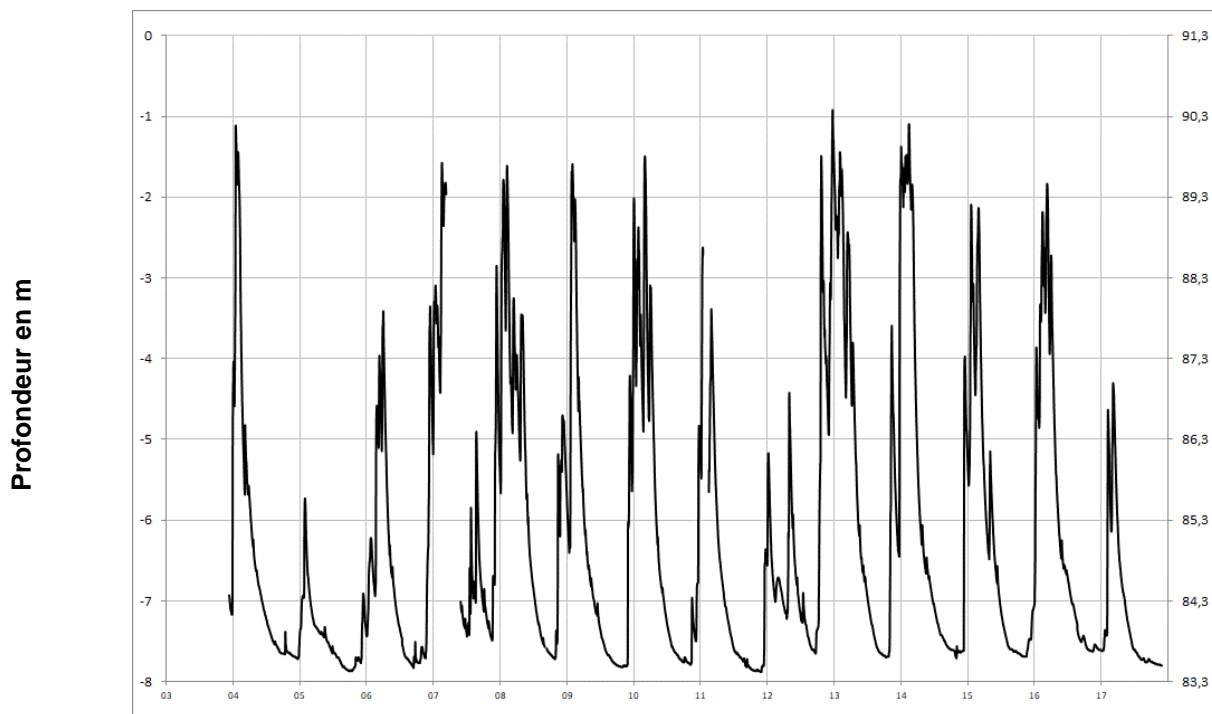
LE HORPS 02854X0024/PZ6





Socle

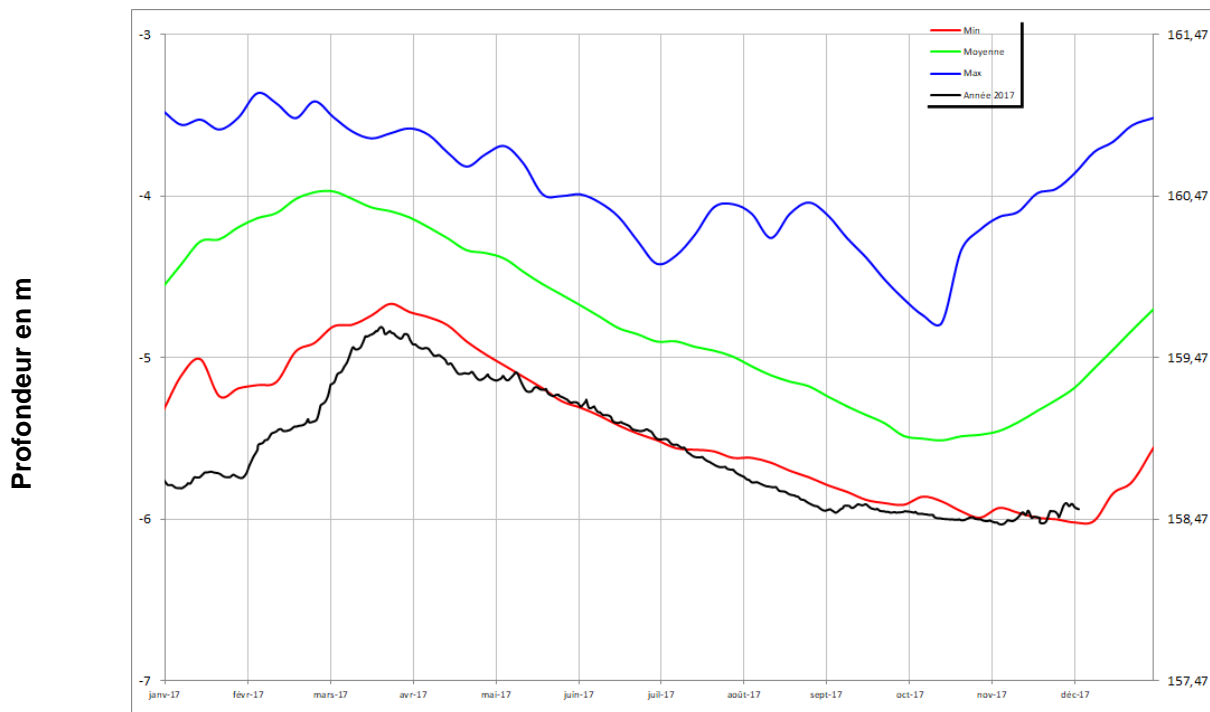
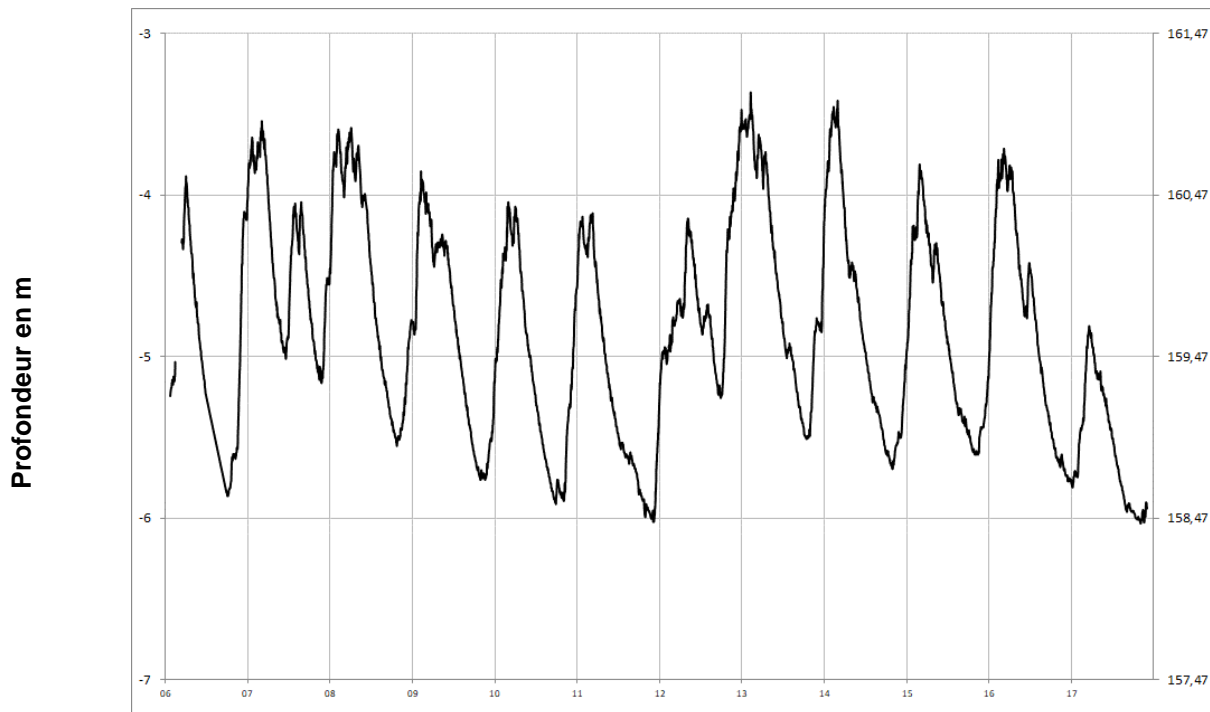
GREZ EN BOUERE 03567X0041/PZ4





Socle

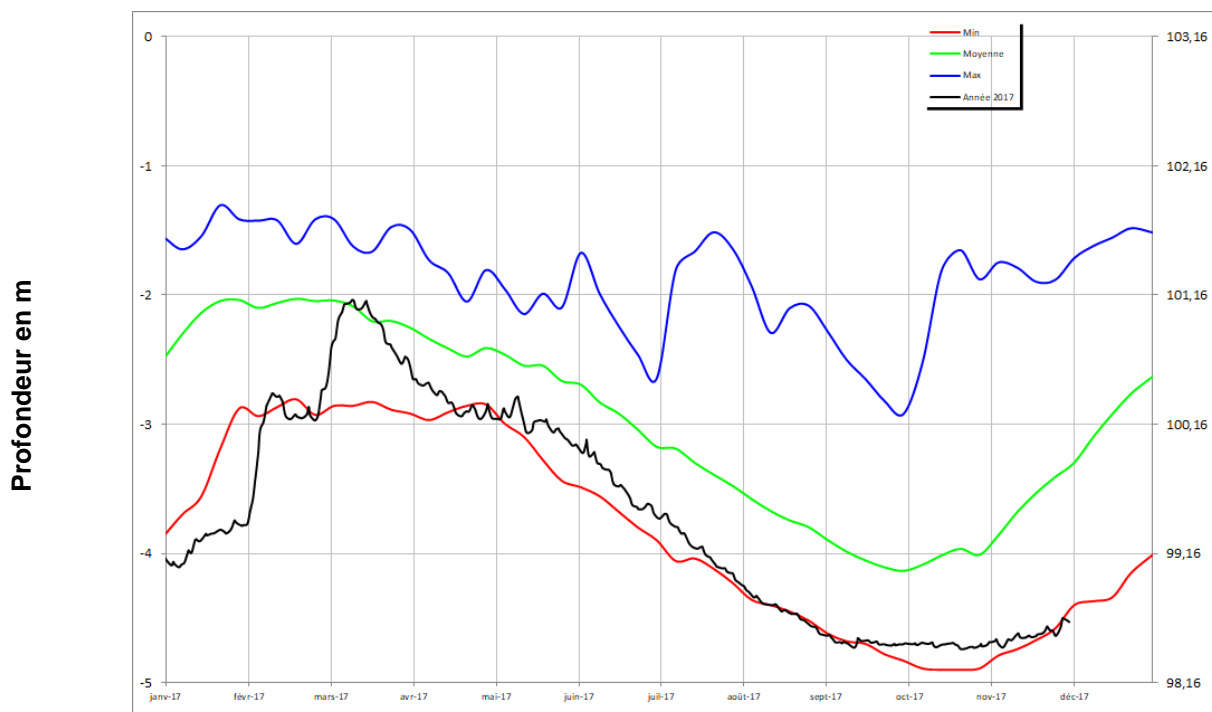
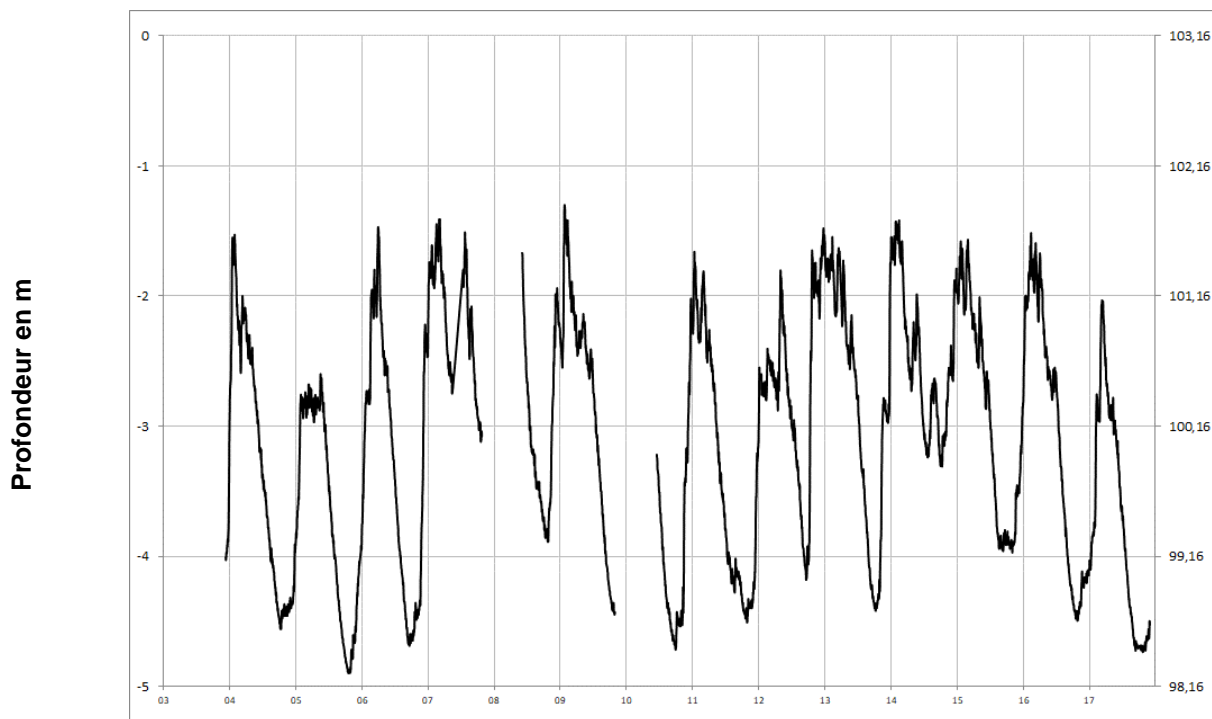
LA GRAVELLE 03195X0513/PZ





Calcaires
 cambriens

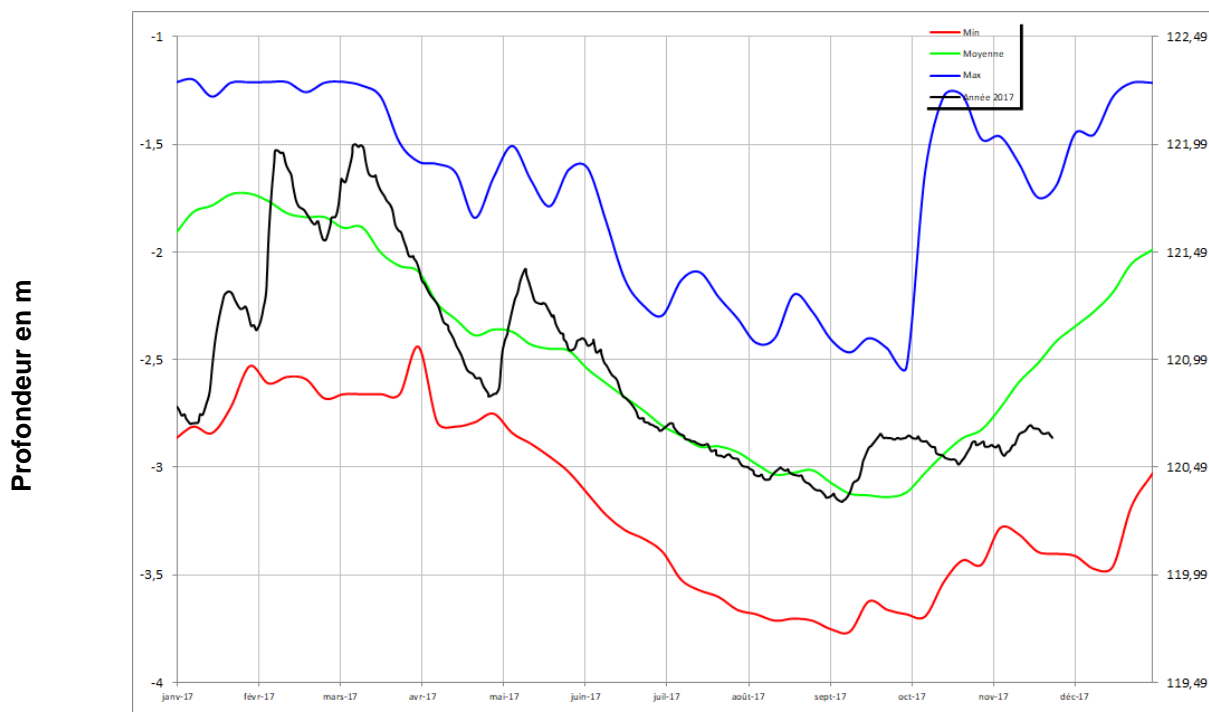
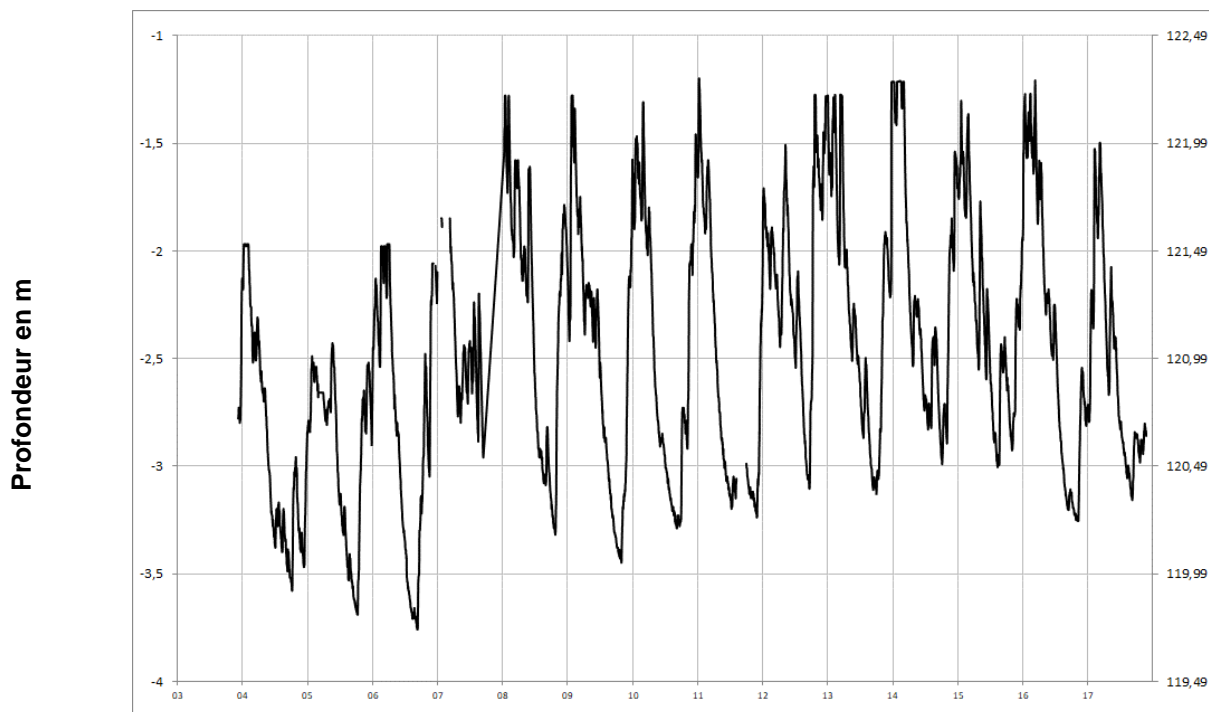
SAINT CHRISTOPHE DU LUAT
03207X0603/PZ7





Socle

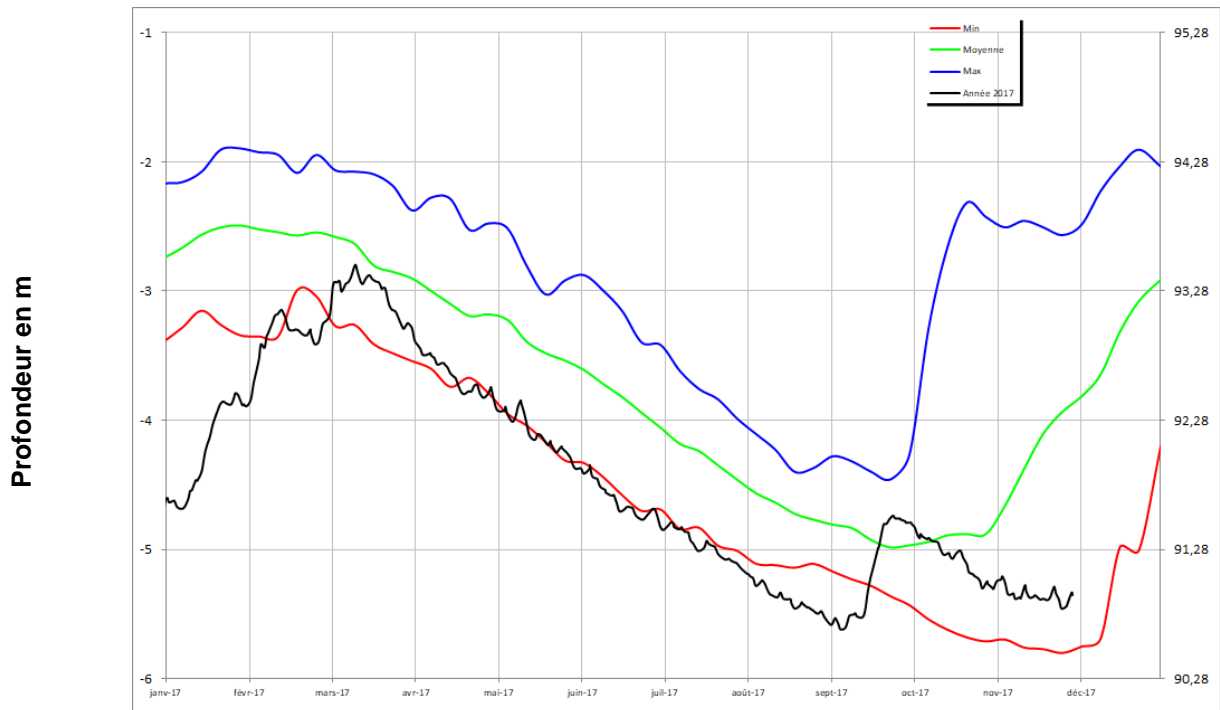
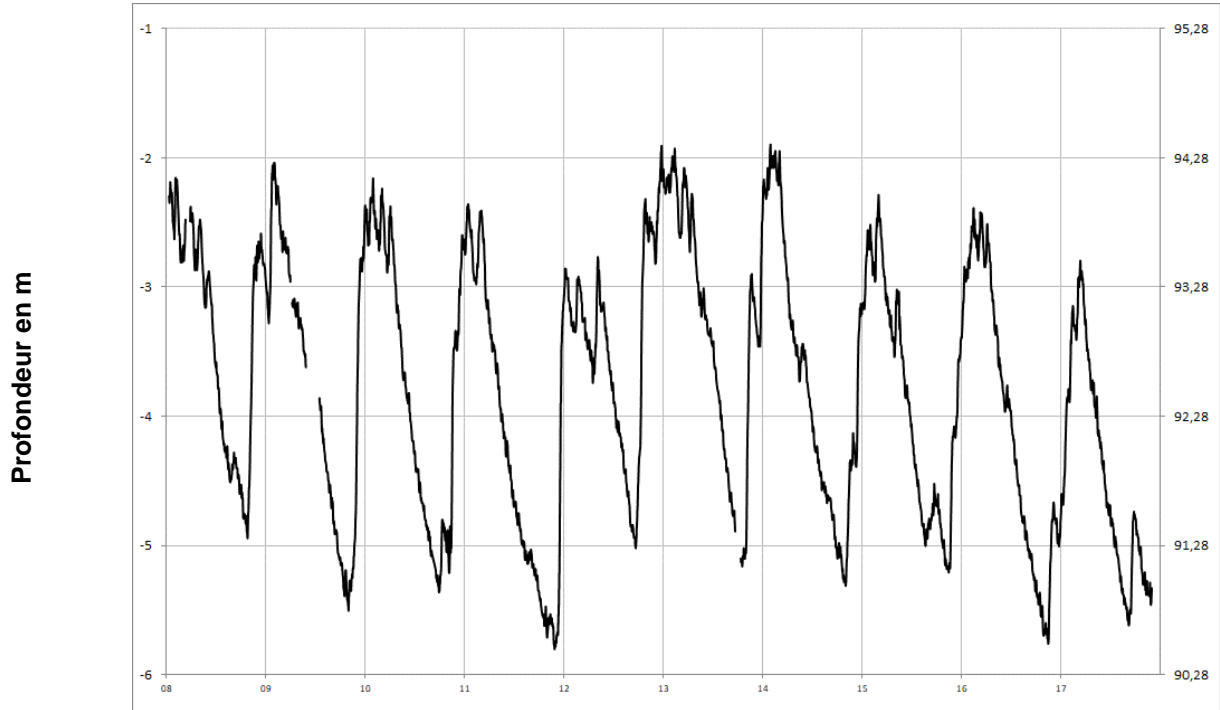
COMMER
03201X6016/PZ2





Calcaires
carbonifères

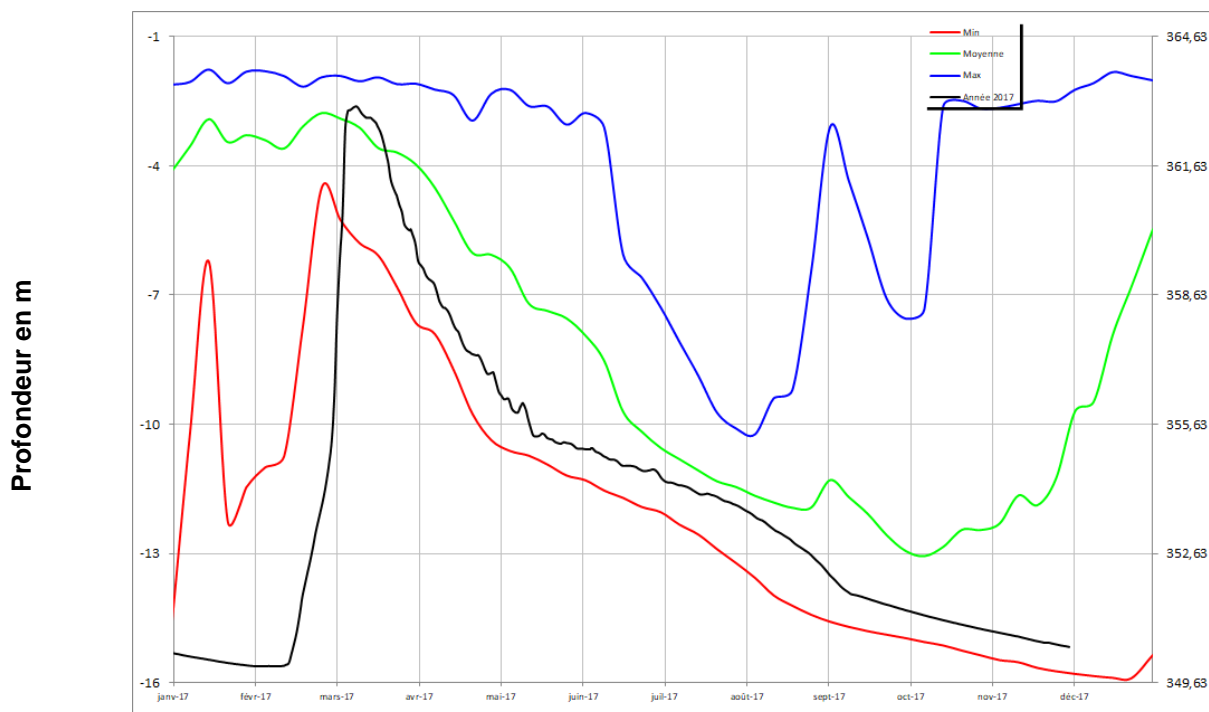
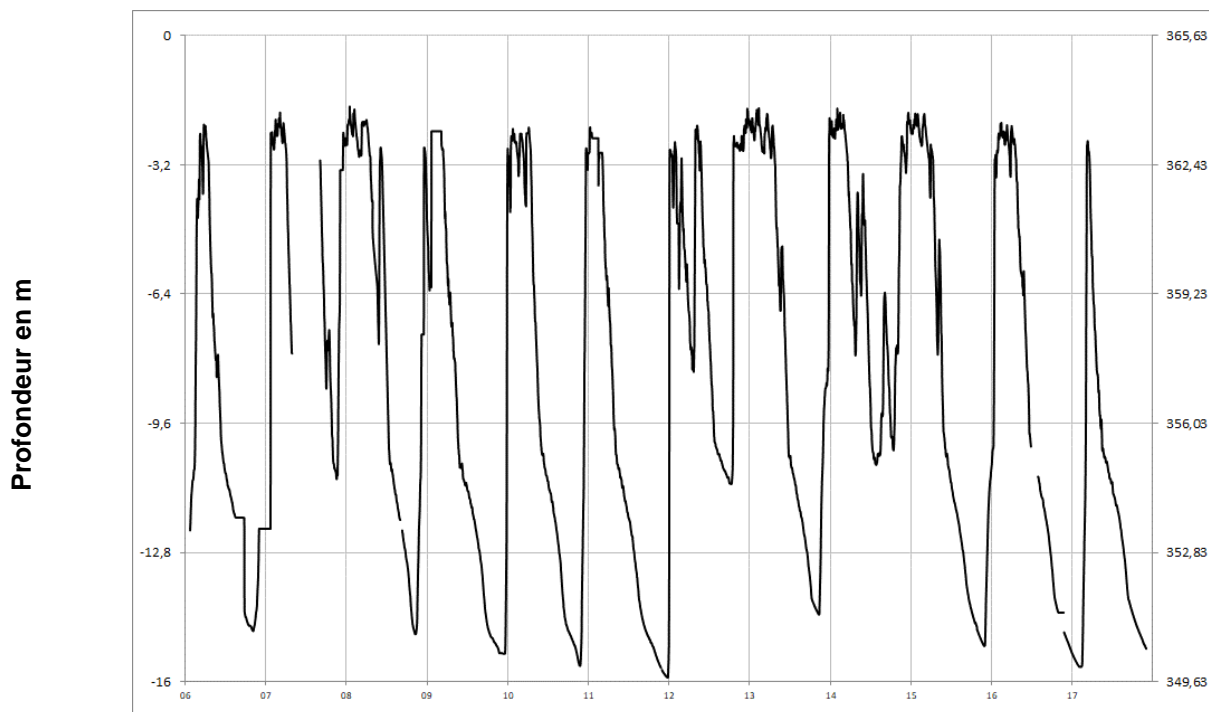
SAINT PIERRE SUR ERVE
03564X0063/PZ





Grès armoricains

PRE EN PAIL
02507X0615/PZ6





Calcaires cambriens

SAINT PIERRE SUR ORTHE
03212X0021/P

