

Département : Mayenne (53)

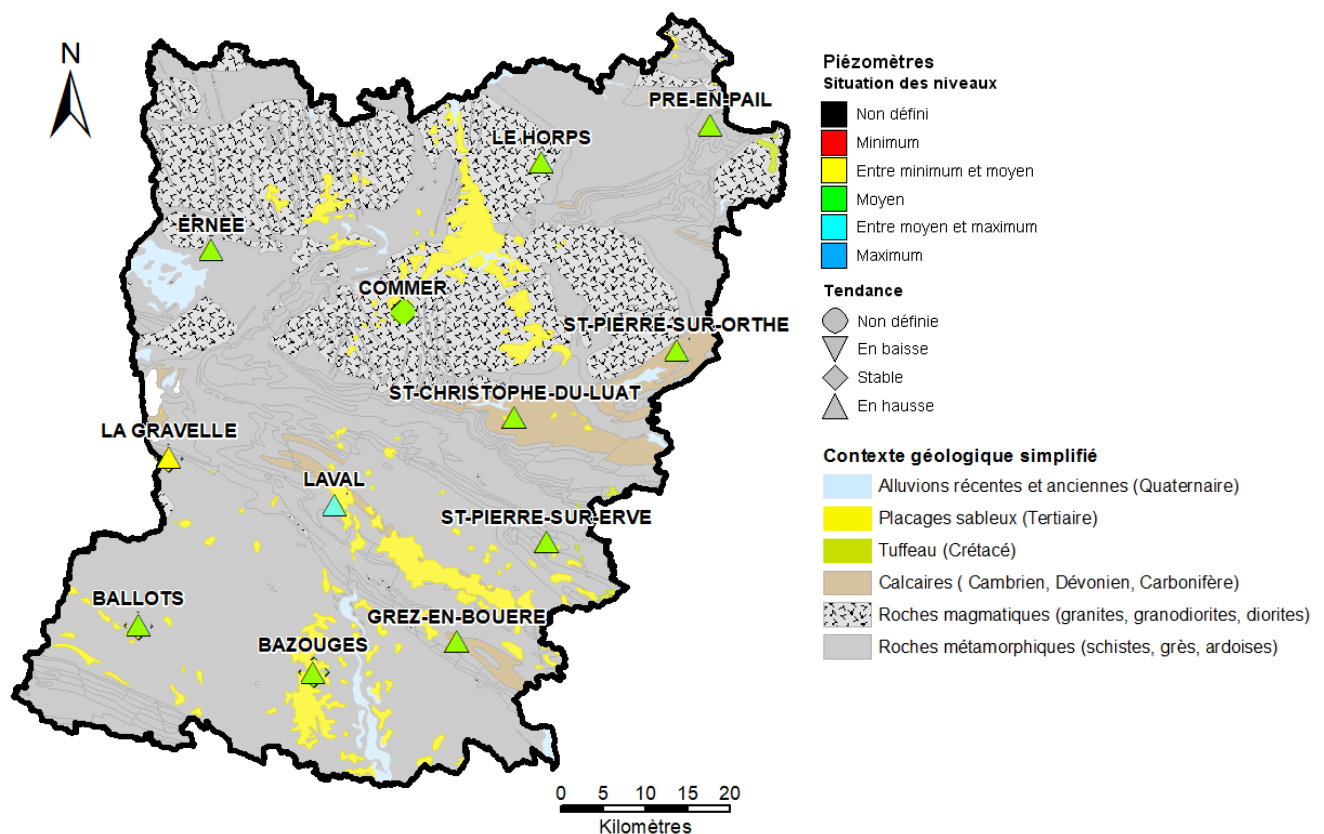
Date : 1^{er} janvier 2019

Le BRGM – Service Géologique Régional des Pays de la Loire – gère depuis 2003 le réseau de suivi piézométrique patrimonial du département de la Mayenne.

Les 12 ouvrages de suivi constituant ce réseau sont répartis comme suit : 5 sont implantés dans des schistes, 1 dans des grès armoricains, 1 dans du granite et les 4 autres dans des calcaires du Cambrien et du Dévonien. Le piézomètre restant suit la nappe des sables rouges du Pliocène (placage important à l'Ouest de Château-Gontier).

Les données issues de ce réseau sont par ailleurs mises à disposition et téléchargeables sur le site internet public www.ades.eaufrance.fr. ADES est la banque nationale d'Accès aux Données sur les Eaux Souterraines.

Situation piézométrique au 1^{er} janvier 2019



En décembre, sous l'effet des précipitations, la hausse des niveaux piézométriques amorcée fin novembre s'est affirmée et poursuivie.

A début janvier, la période de recharge des nappes est en cours. Les niveaux piézométriques sont équivalents aux niveaux moyens calculés (période 2004-2017).

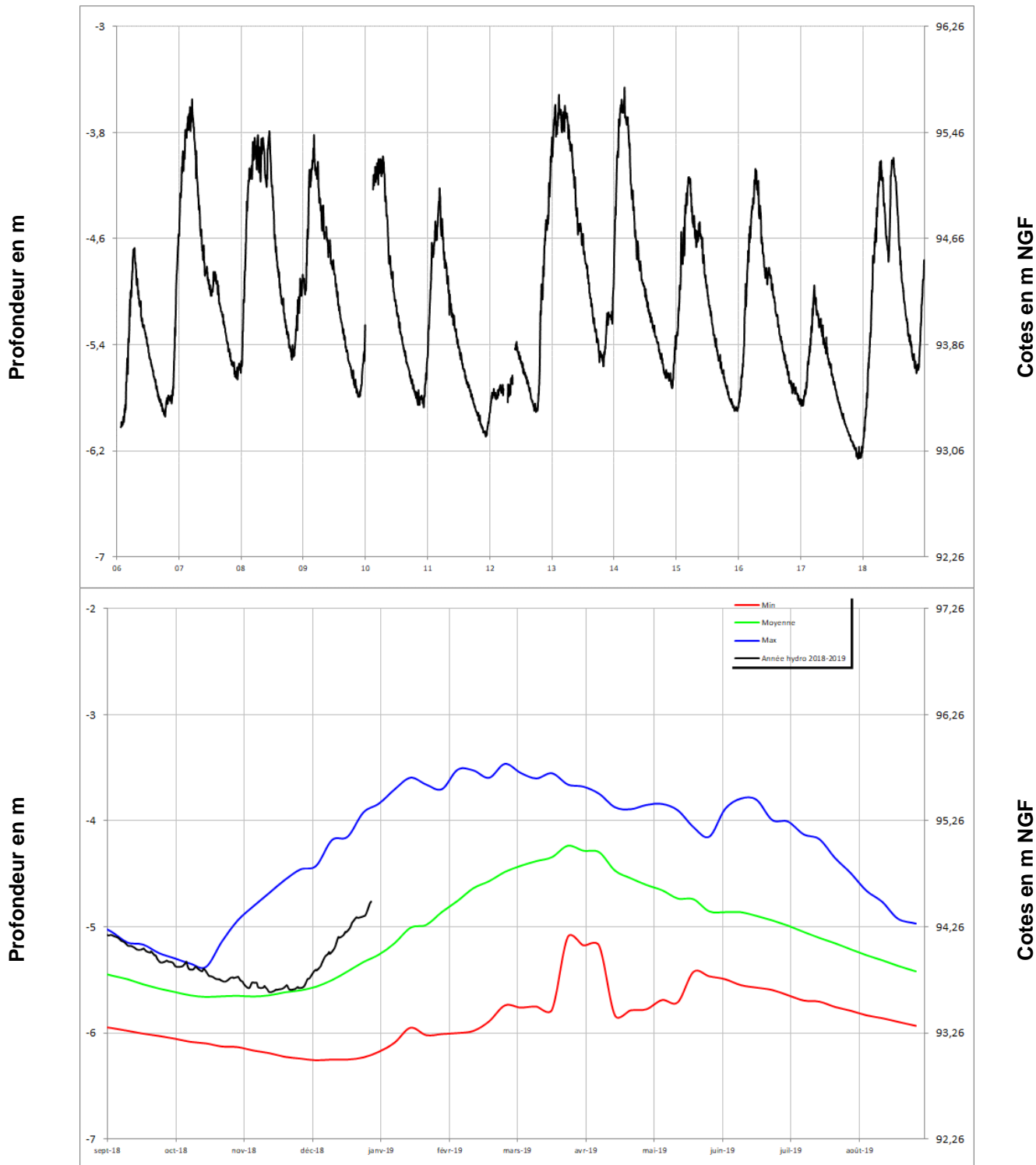


Chroniques piézométriques au 1^{er} janvier 2019

L'ensemble des données de suivi est consultable et téléchargeable sur : www.ades.eaufrance.fr.

Pliocène
 (sables rouges)

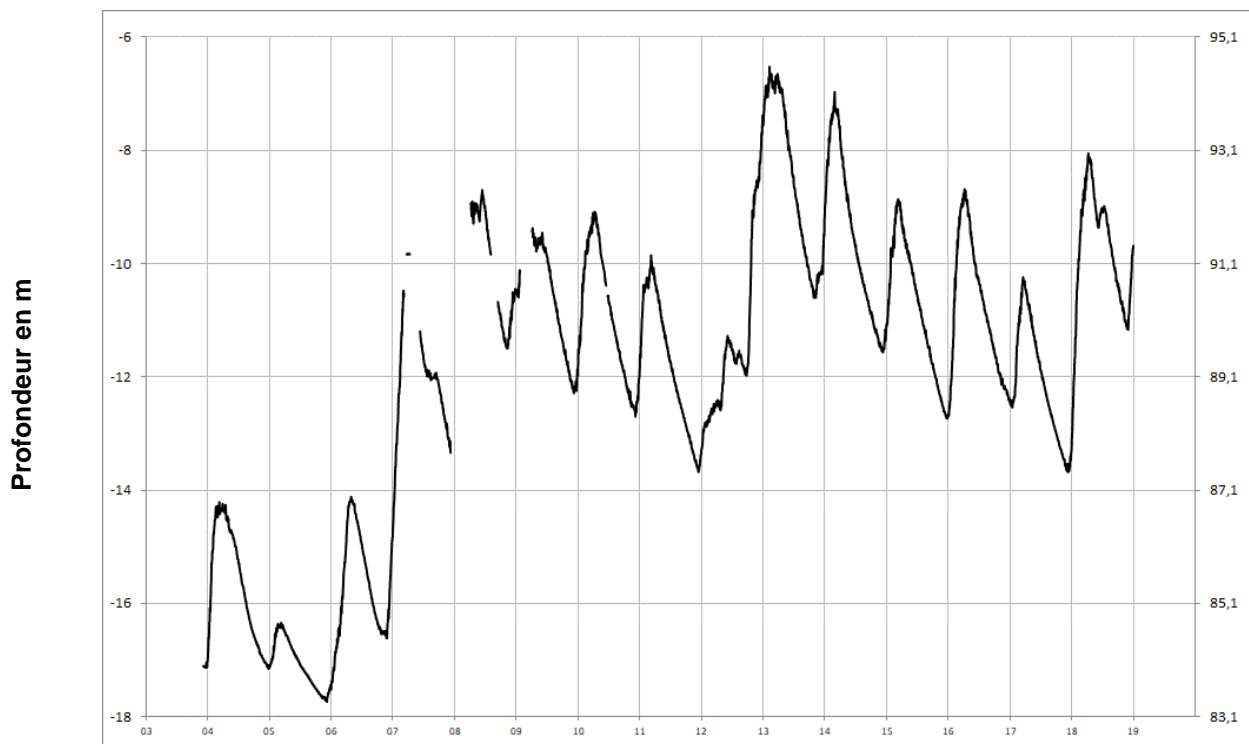
BAZOUGES
03904X0064/PZ



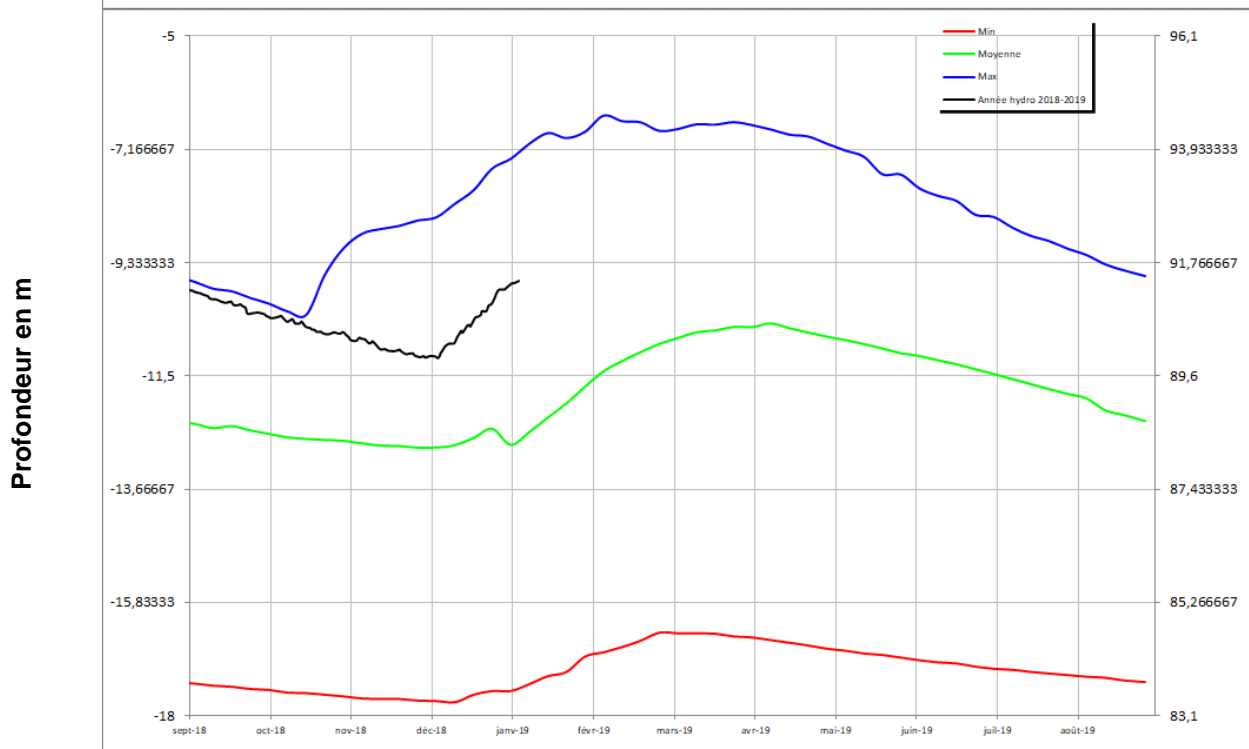


Socle

LAVAL
03554X0029/PZ5



Cotes en m NGF

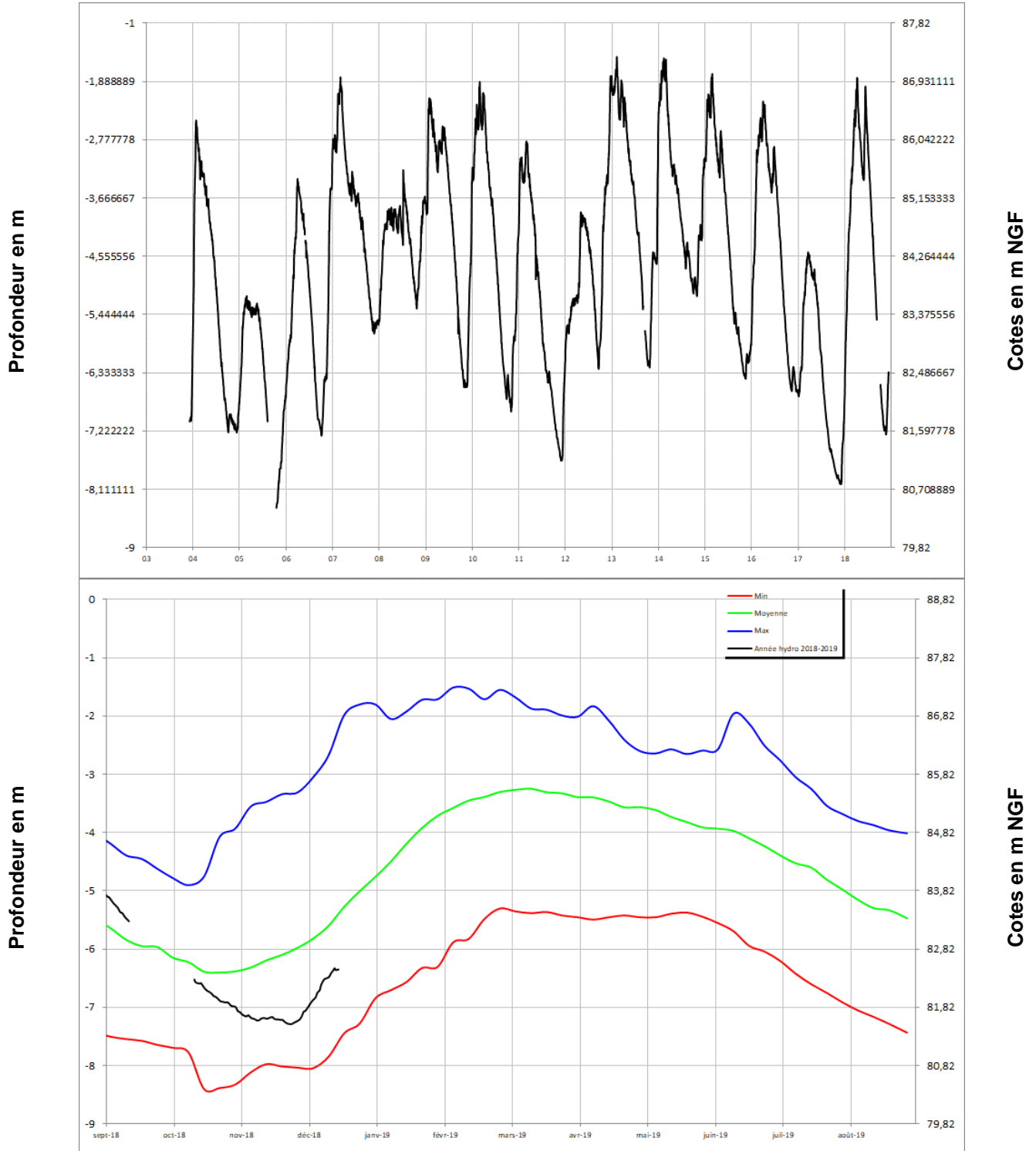


Cotes en m NGF



Socle

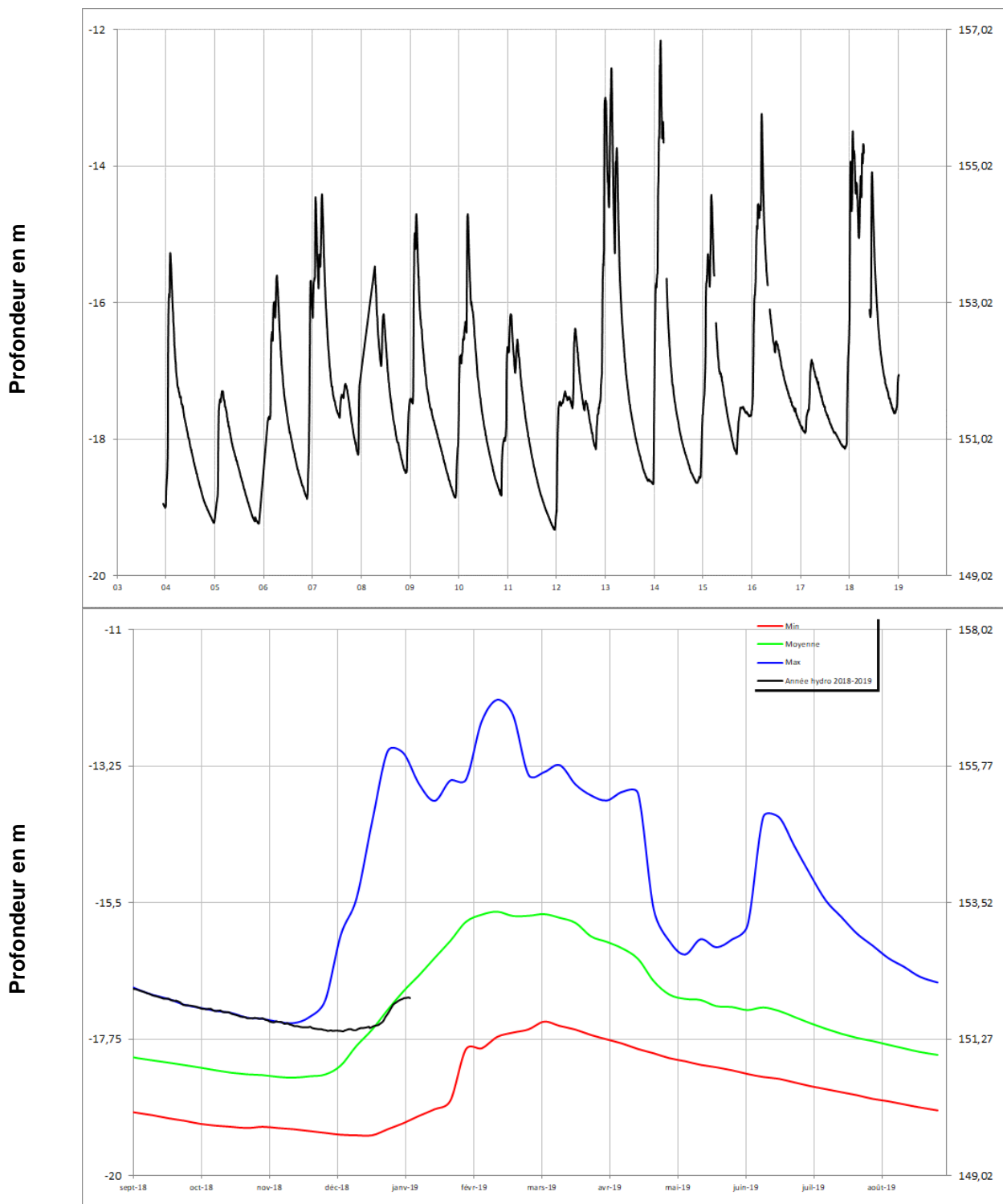
BALLOTS 03555X6010/PZ1





Socle

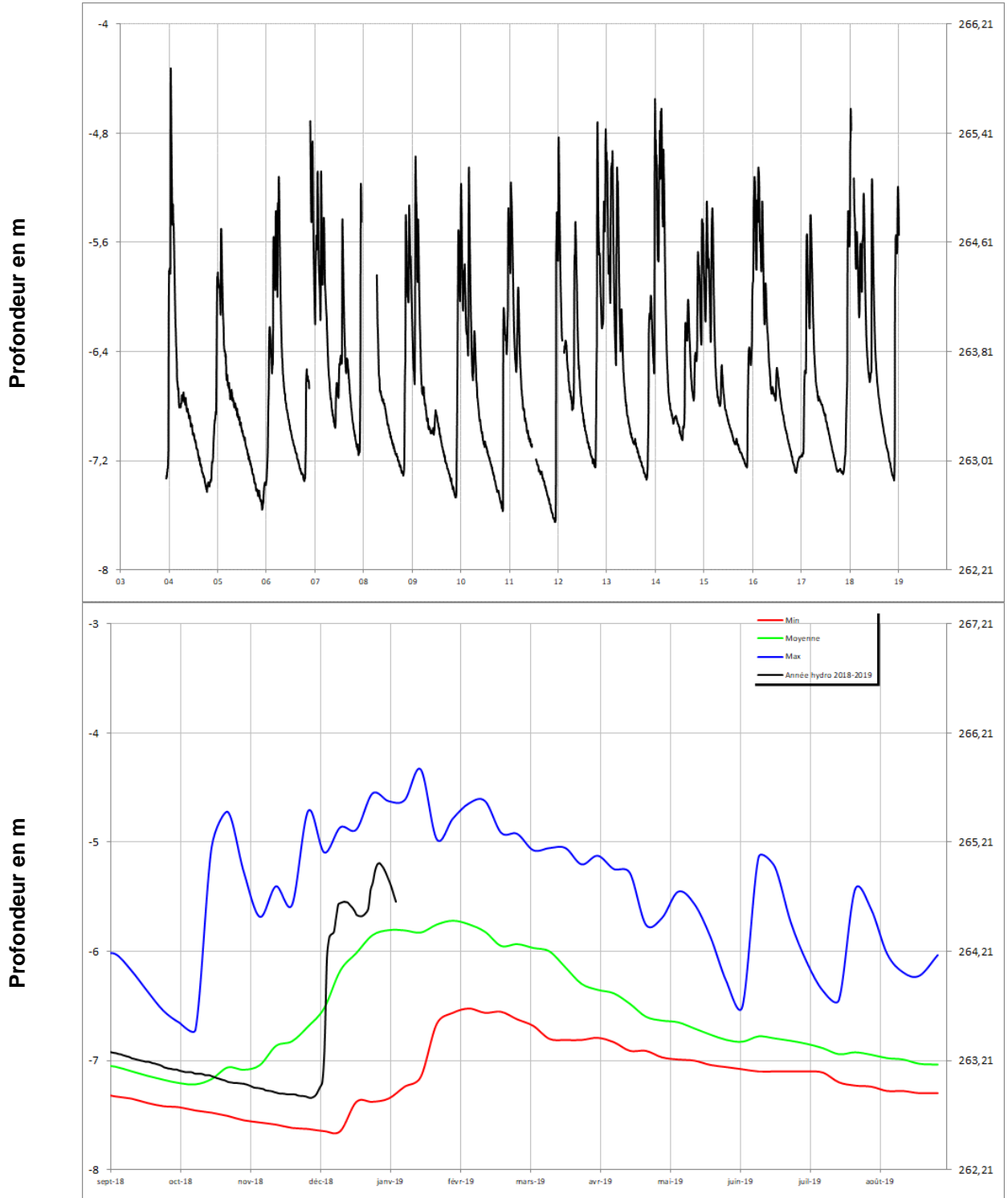
ERNEE
02846X6018/PZ3





Socle

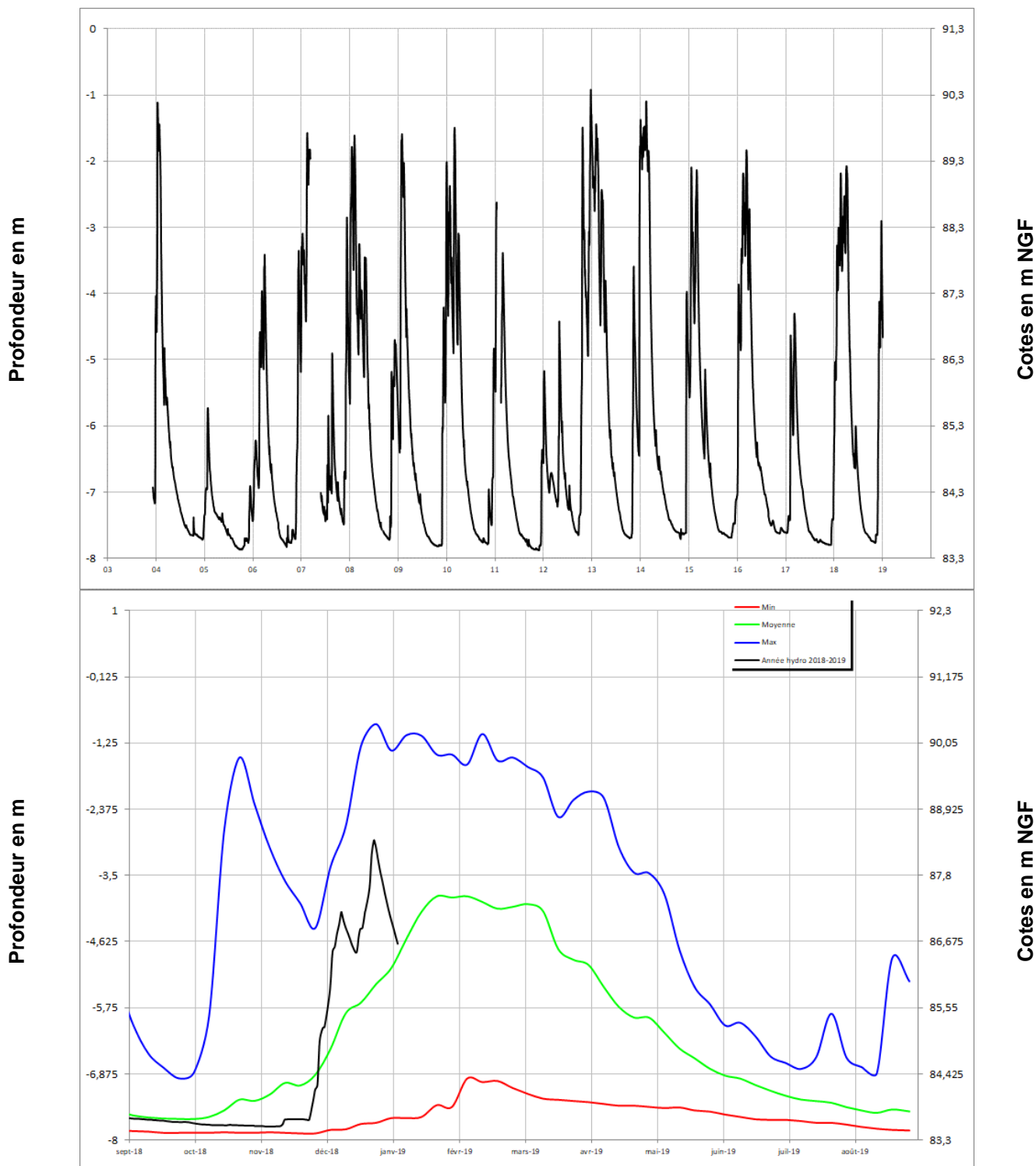
LE HORPS
02854X0024/PZ6





Socle

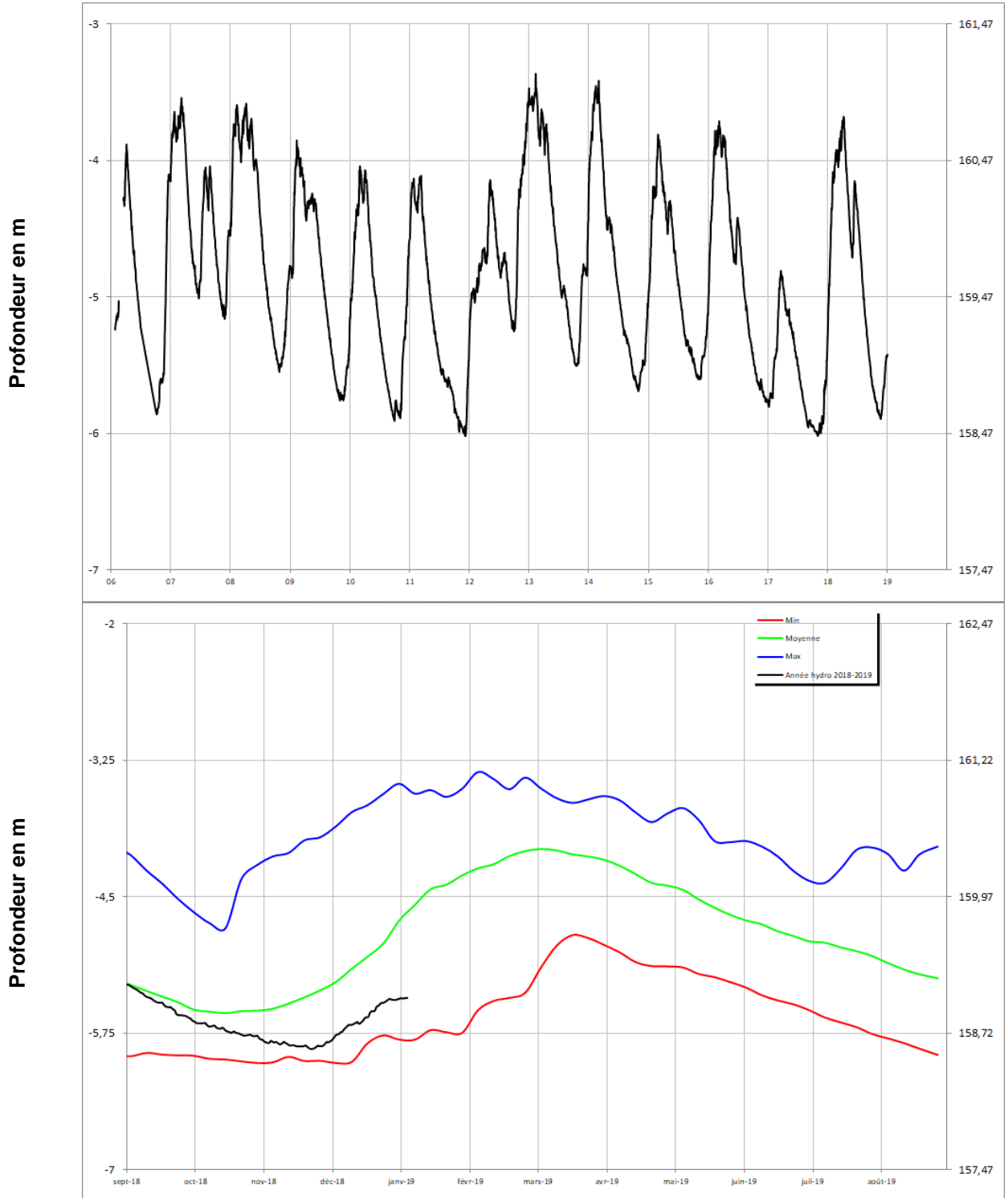
GREZ EN BOUERE 03567X0041/PZ4





Socle

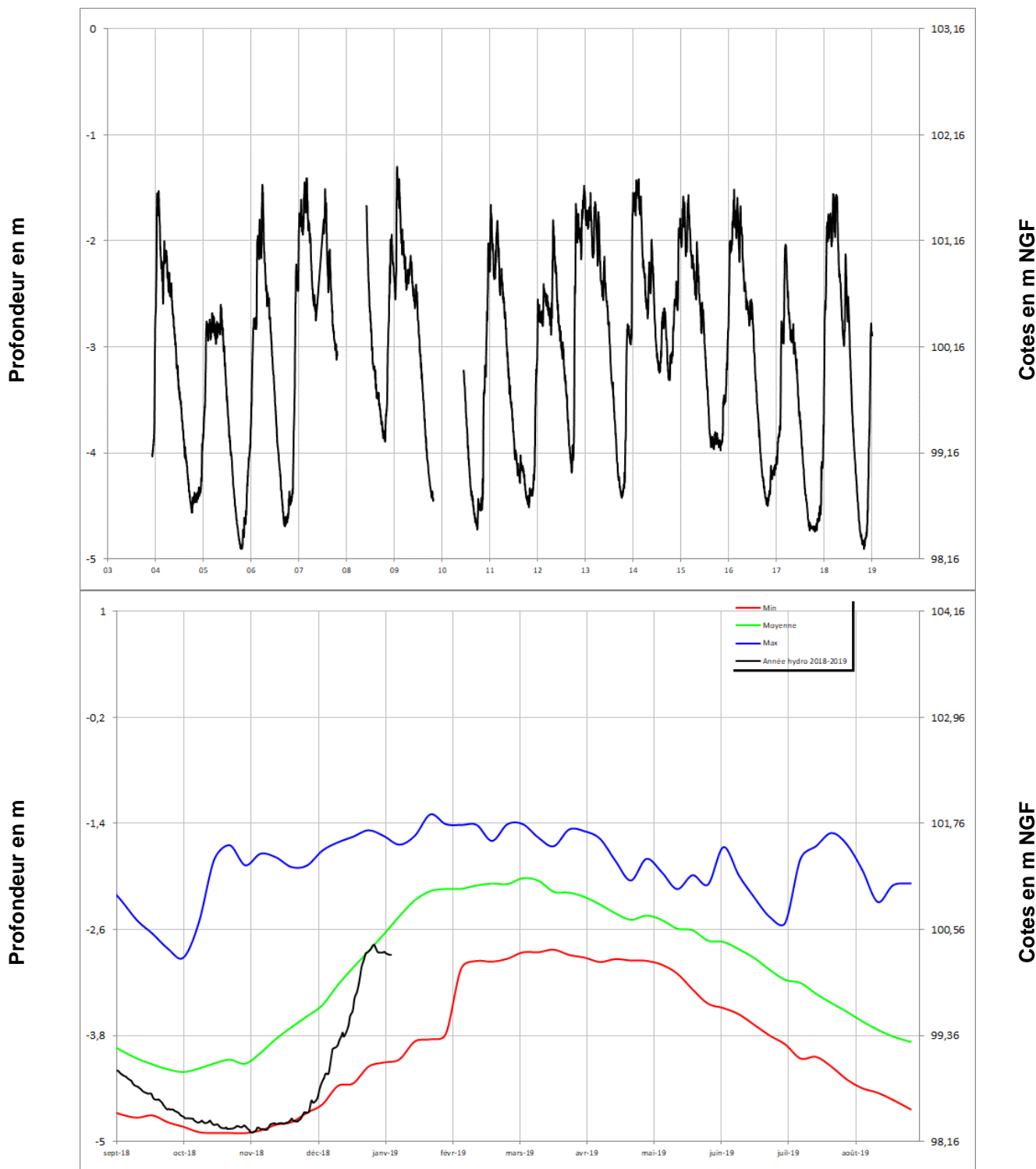
LA GRAVELLE
03195X0513/PZ





Calcaires
 cambriens

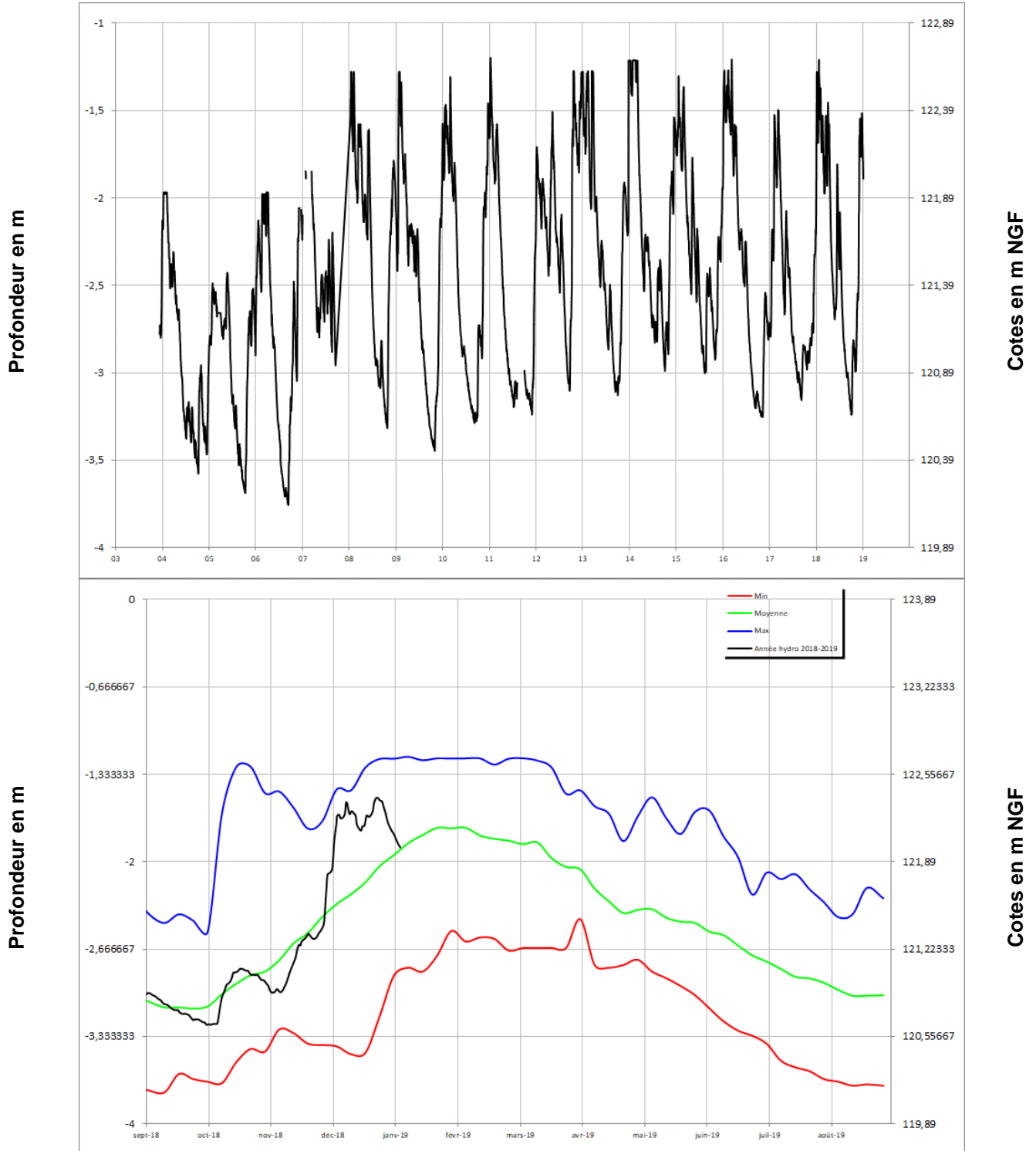
SAINT CHRISTOPHE DU LUAT
03207X0603/PZ7





Socle

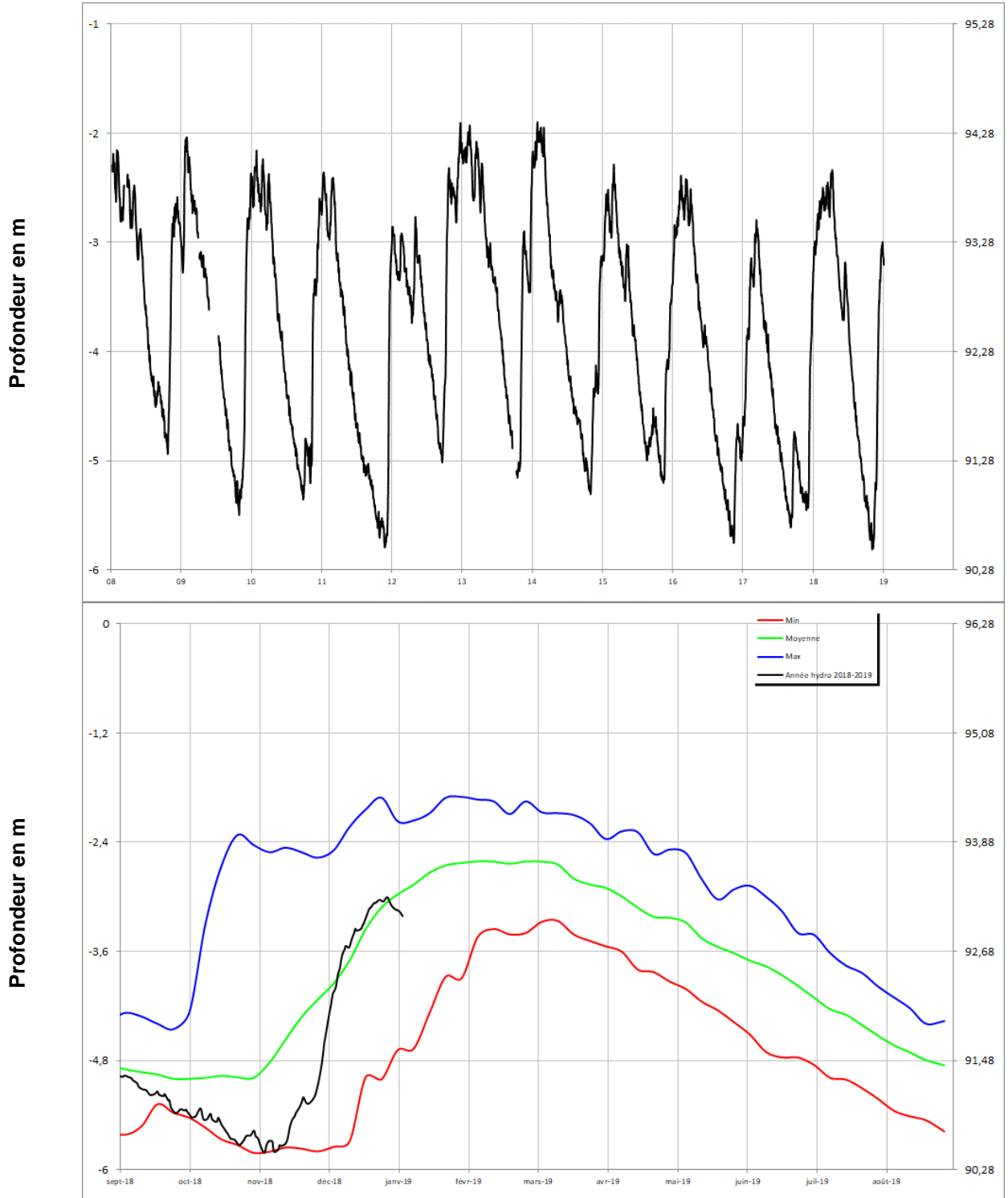
COMMER
03201X6016/PZ2





Calcaires
 carbonifères

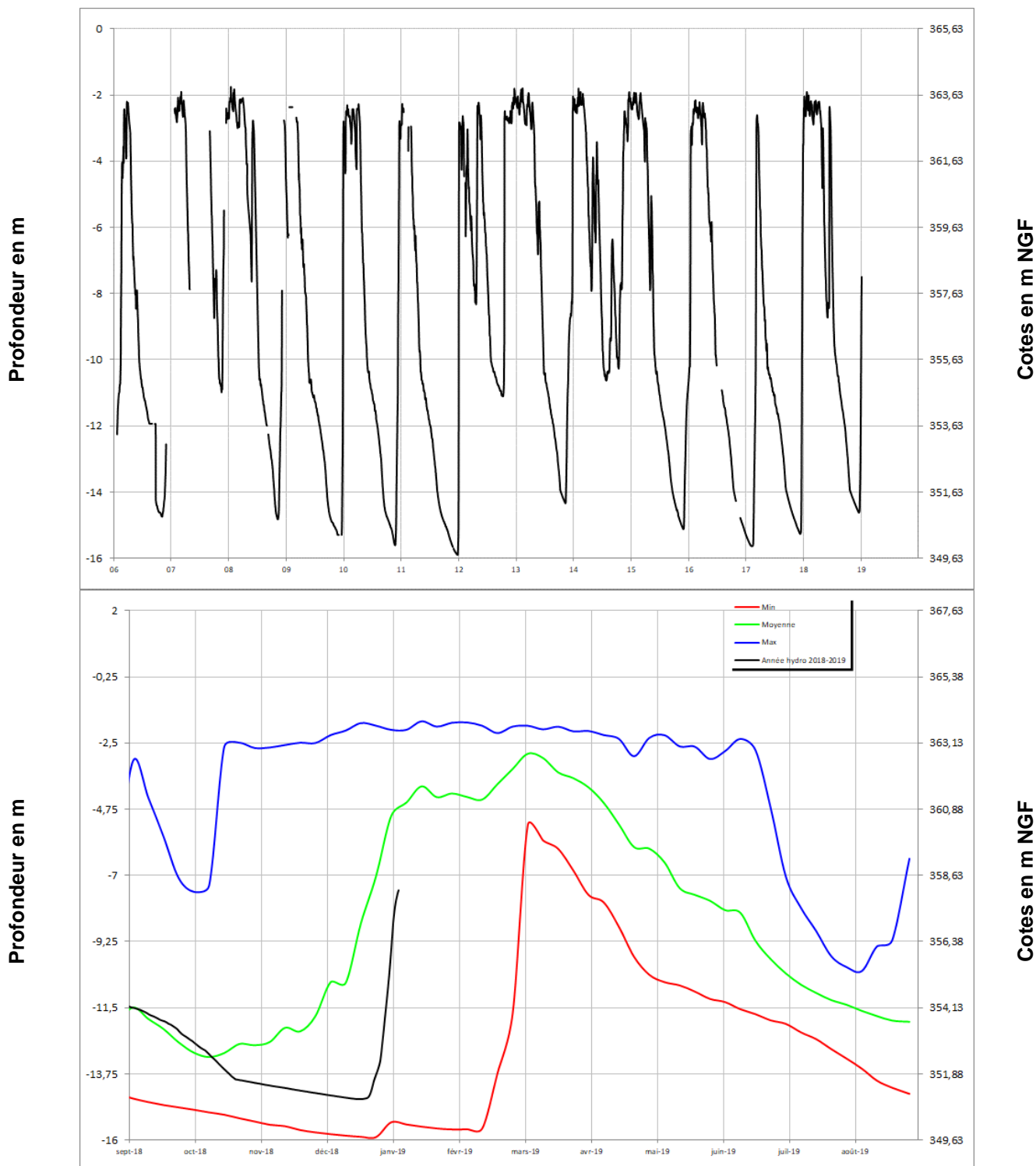
SAINT PIERRE SUR ERVE
03564X0063/PZ





Grès armoricains

PRE EN PAIL
02507X0615/PZ6





Calcaires cambriens

SAINT PIERRE SUR ORTHE
03212X0021/P

