

Département : Mayenne (53)

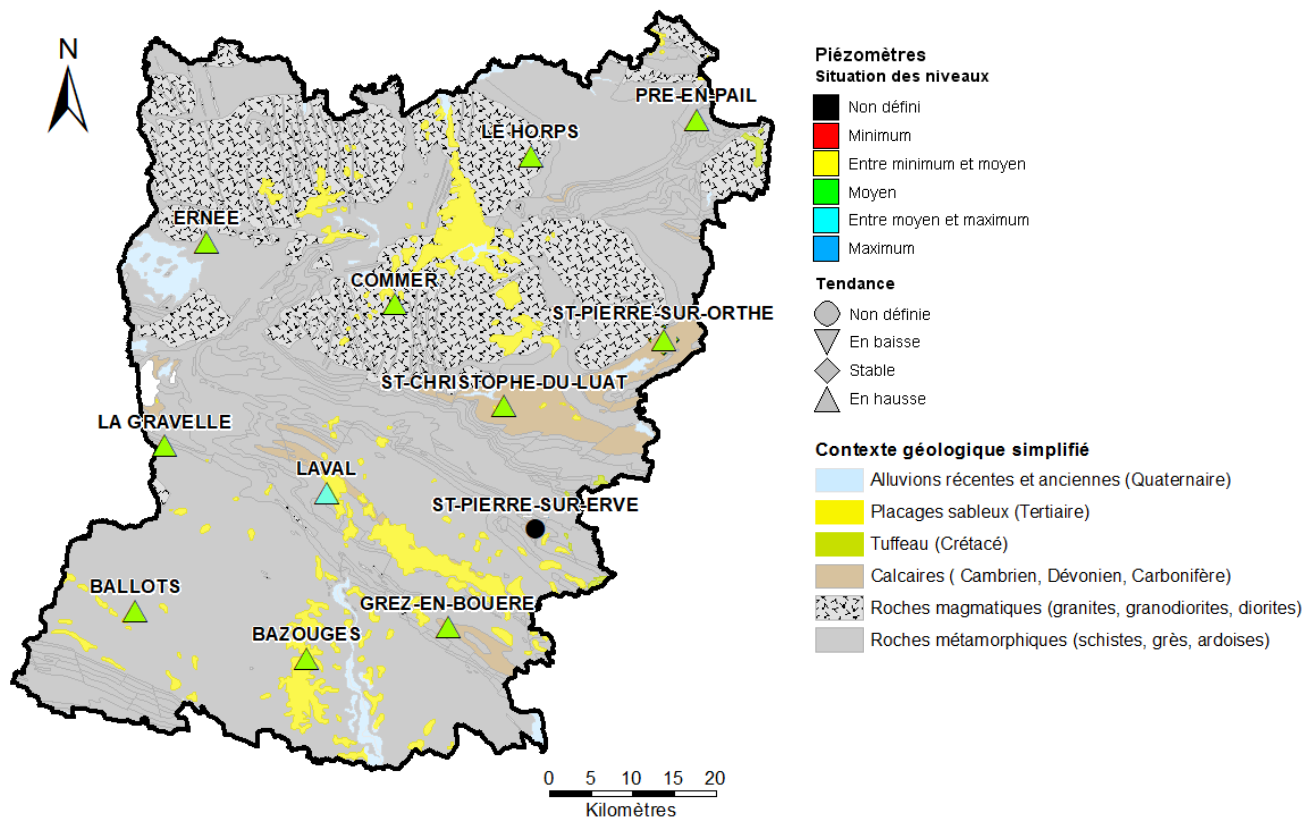
Date : 1^{er} mars 2019

Le BRGM – Service Géologique Régional des Pays de la Loire – gère depuis 2003 le réseau de suivi piézométrique patrimonial du département de la Mayenne.

Les 12 ouvrages de suivi constituant ce réseau sont répartis comme suit : 5 sont implantés dans des schistes, 1 dans des grès armoricains, 1 dans du granite et les 4 autres dans des calcaires du Cambrien et du Dévonien. Le piézomètre restant suit la nappe des sables rouges du Pliocène (placage important à l'Ouest de Château-Gontier).

Les données issues de ce réseau sont par ailleurs mises à disposition et téléchargeables sur le site internet public www.ades.eaufrance.fr. ADES est la banque nationale d'Accès aux Données sur les Eaux Souterraines.

Situation piézométrique au 1^{er} mars 2019



En février, la hausse des niveaux piézométriques amorcée fin novembre s'est poursuivie pour l'ensemble des nappes suivies. Le mois a été marqué par un épisode de hausse ponctuel lié aux précipitations de fin janvier à mi-février. Pour les nappes réactives, cette hausse s'est exprimée de manière notable avec une amplitude amenant les niveaux aux maximums enregistrés mi-février.

A début mars, la période de recharge des nappes se poursuit de façon plus ou moins soutenue selon la réactivité de la ressource suivie. Les niveaux piézométriques sont majoritairement proches des niveaux moyens calculés (période 2004-2018).

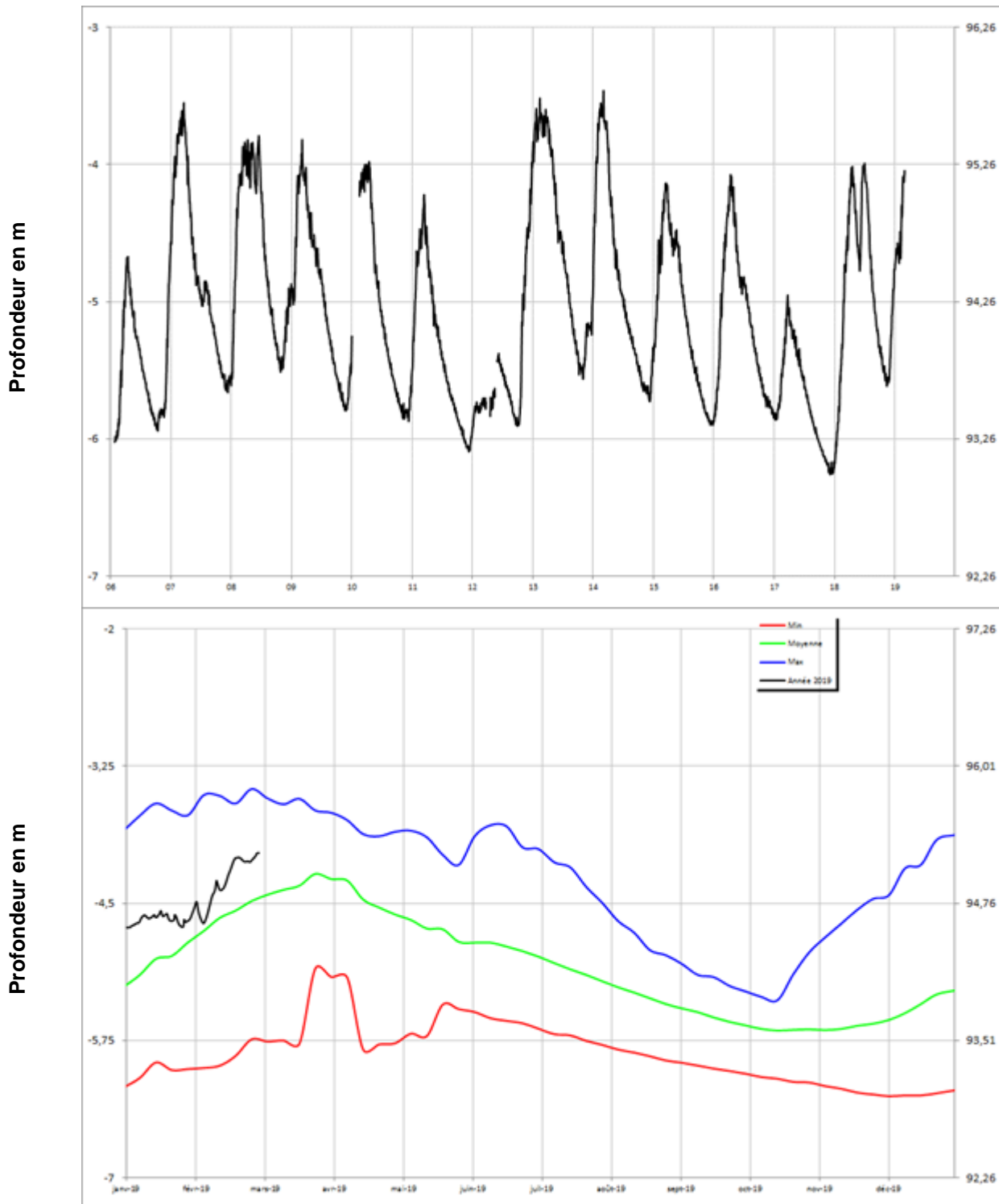


Chroniques piézométriques au 1^{er} mars 2019

L'ensemble des données de suivi est consultable et téléchargeable sur : www.ades.eaufrance.fr.

Pliocène
 (sables rouges)

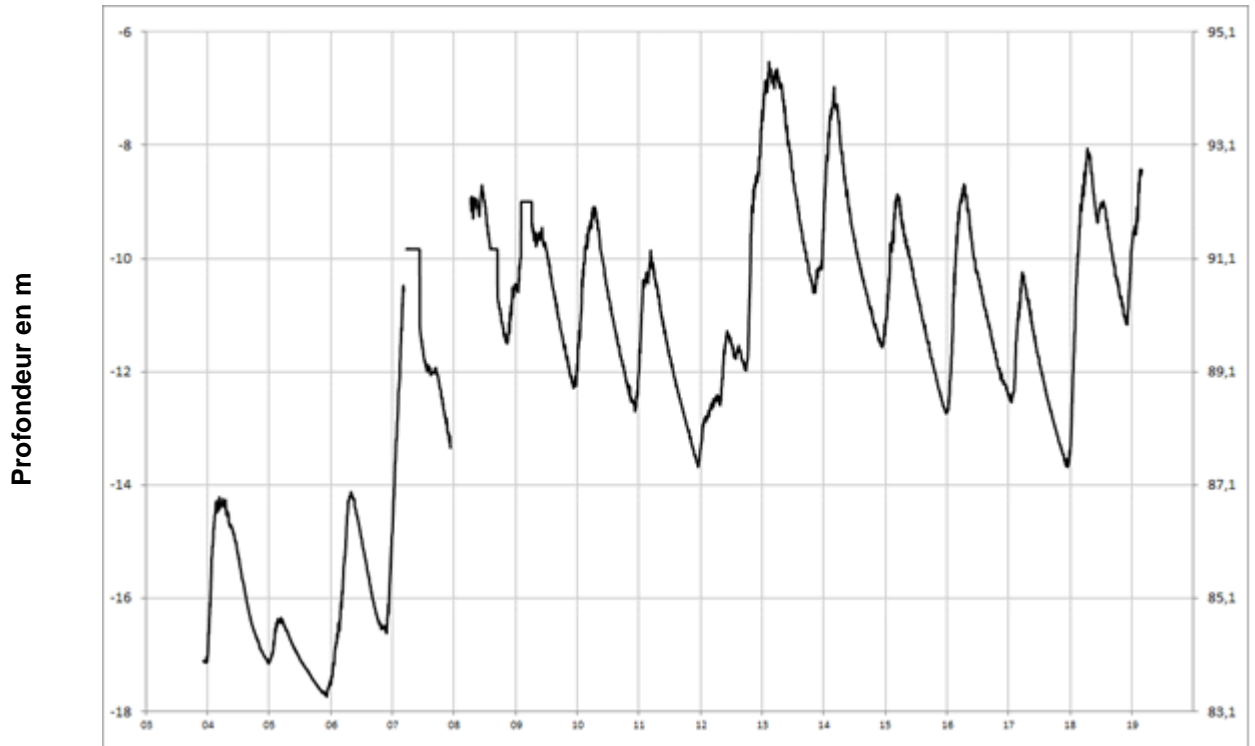
BAZOUGES 03904X0064/PZ



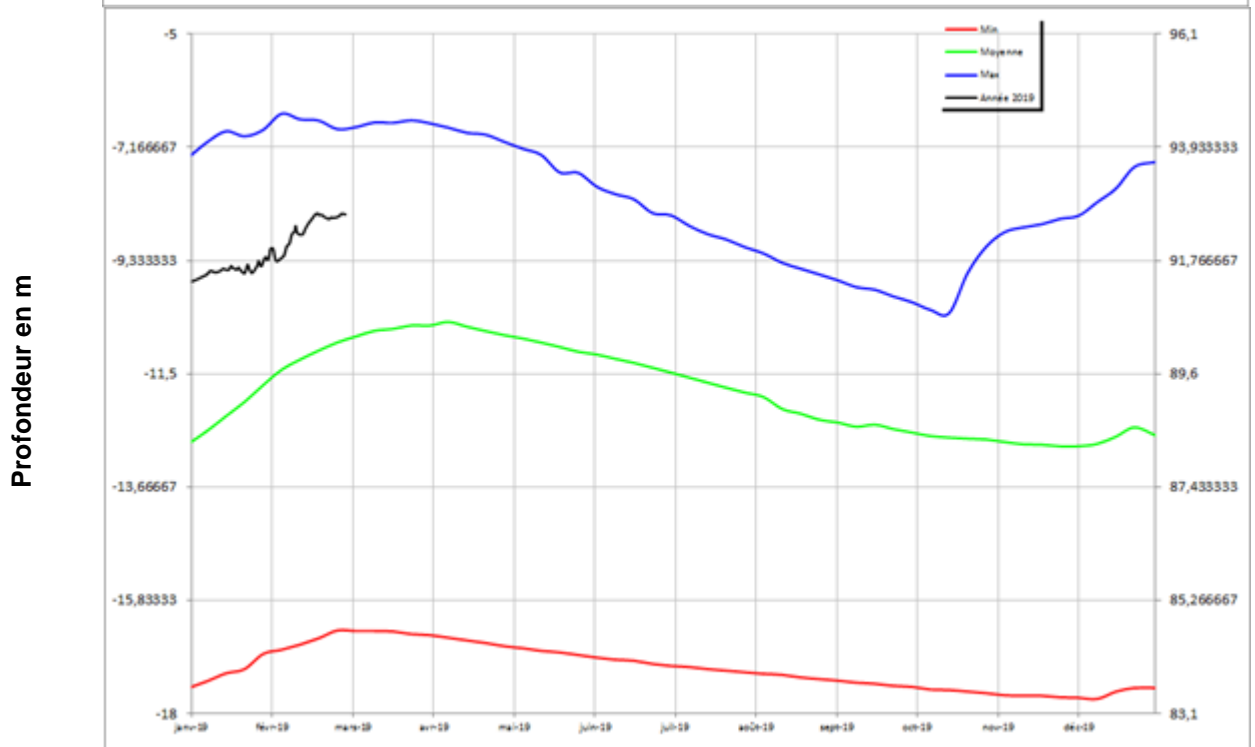


Socle

LAVAL
03554X0029/PZ5



Cotes en m NGF

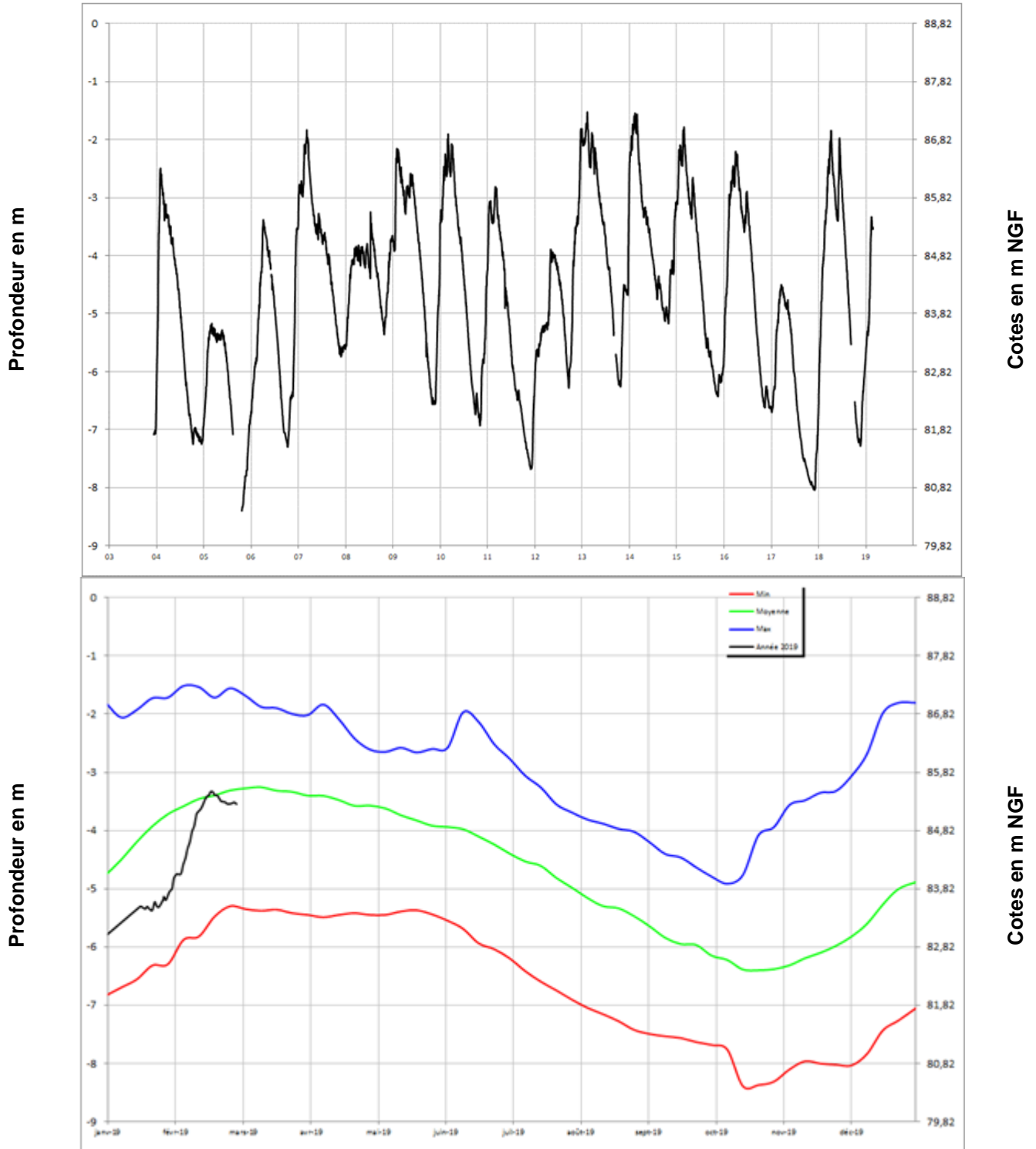


Cotes en m NGF



Socle

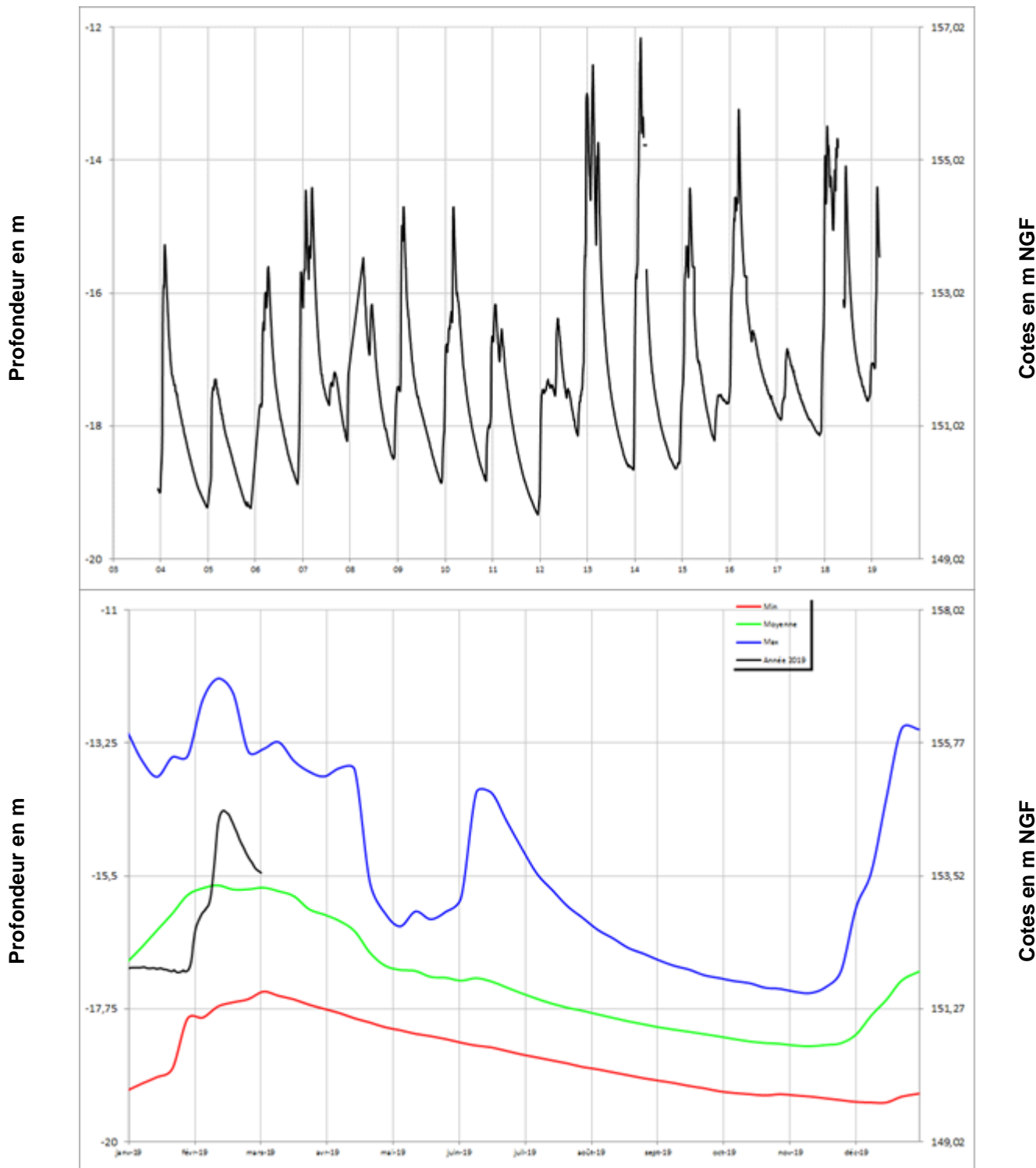
BALLOTS
03555X6010/PZ1





Socle

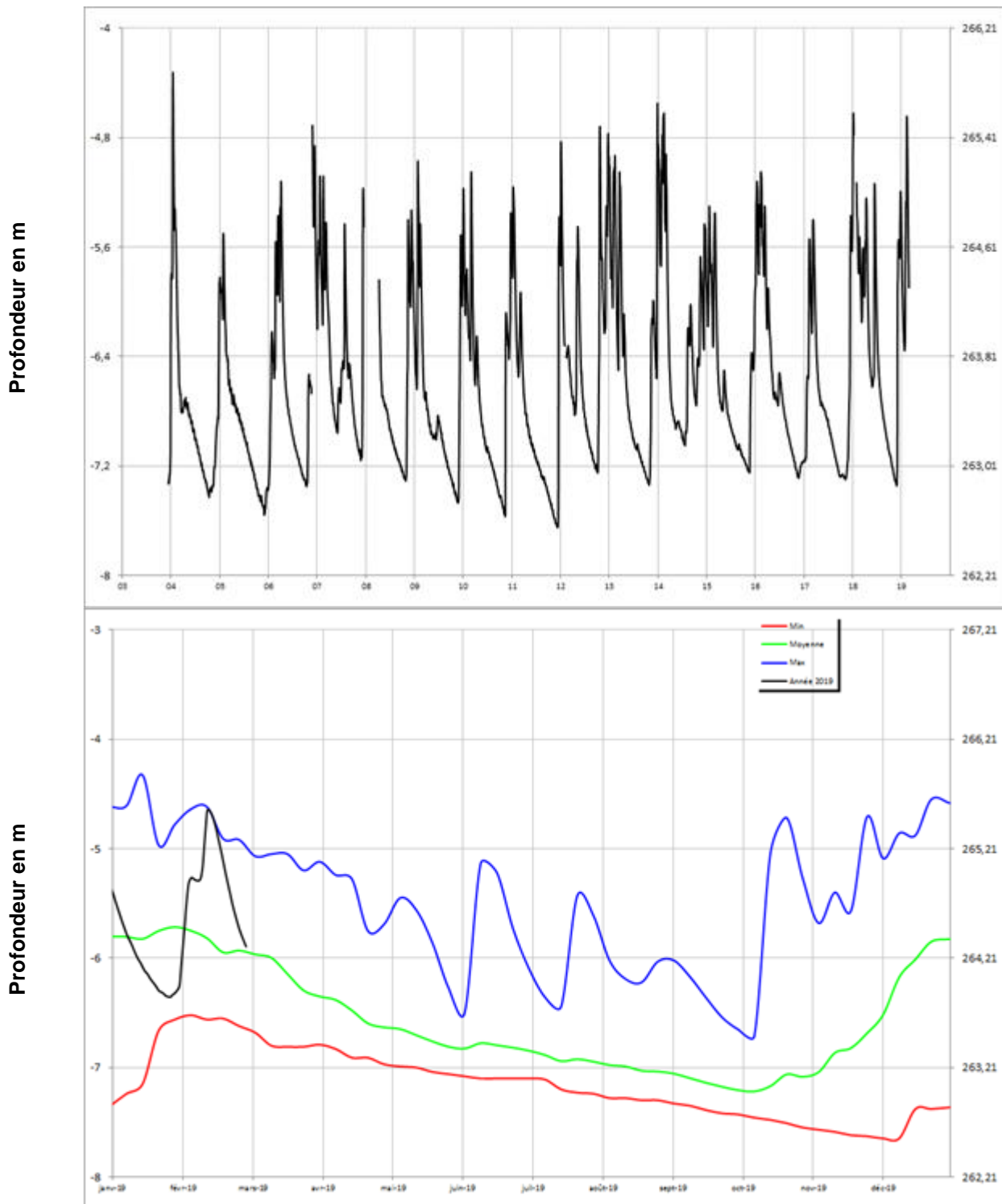
ERNEE
02846X6018/PZ3





Socle

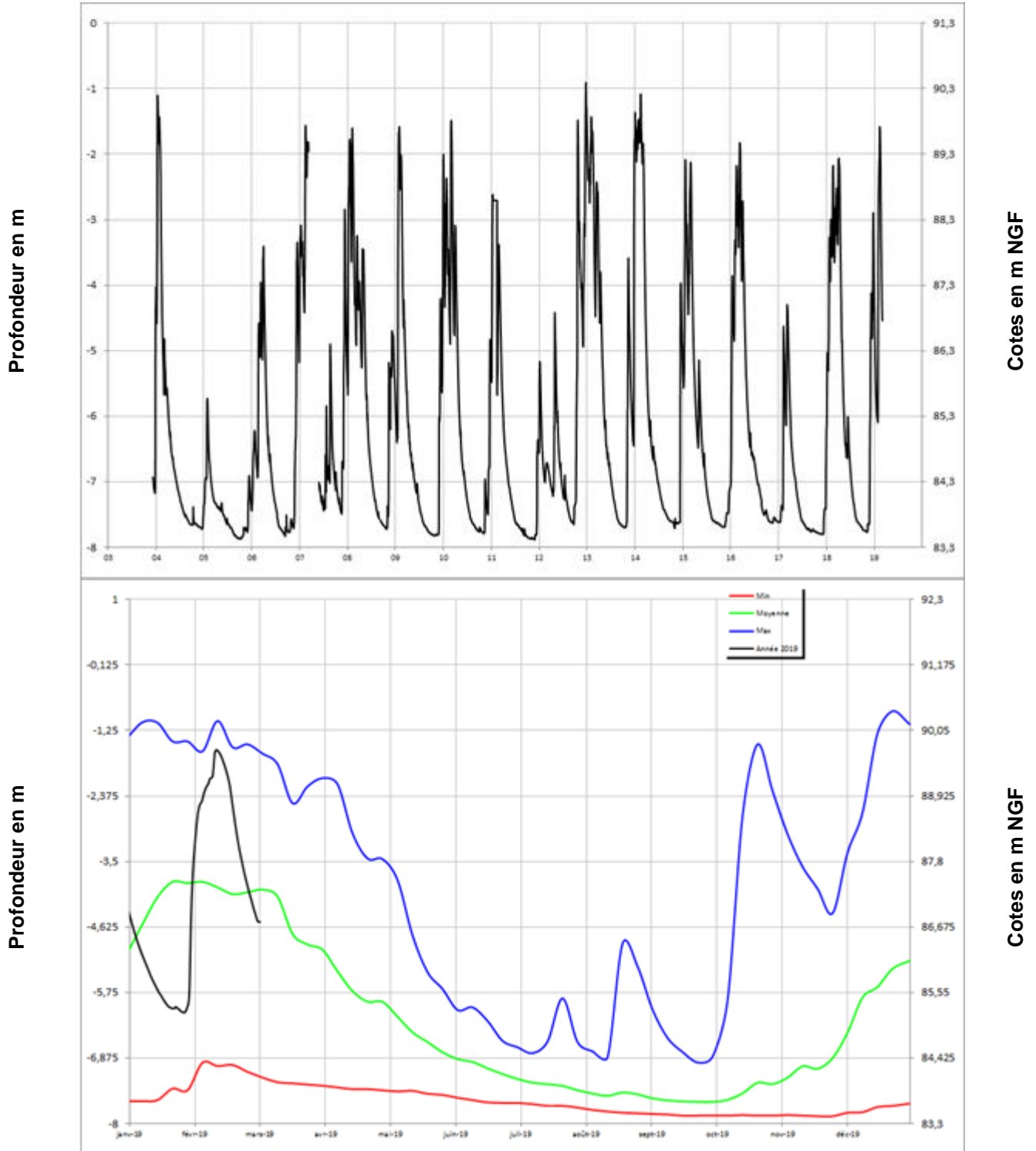
LE HORPS
02854X0024/PZ6





Socle

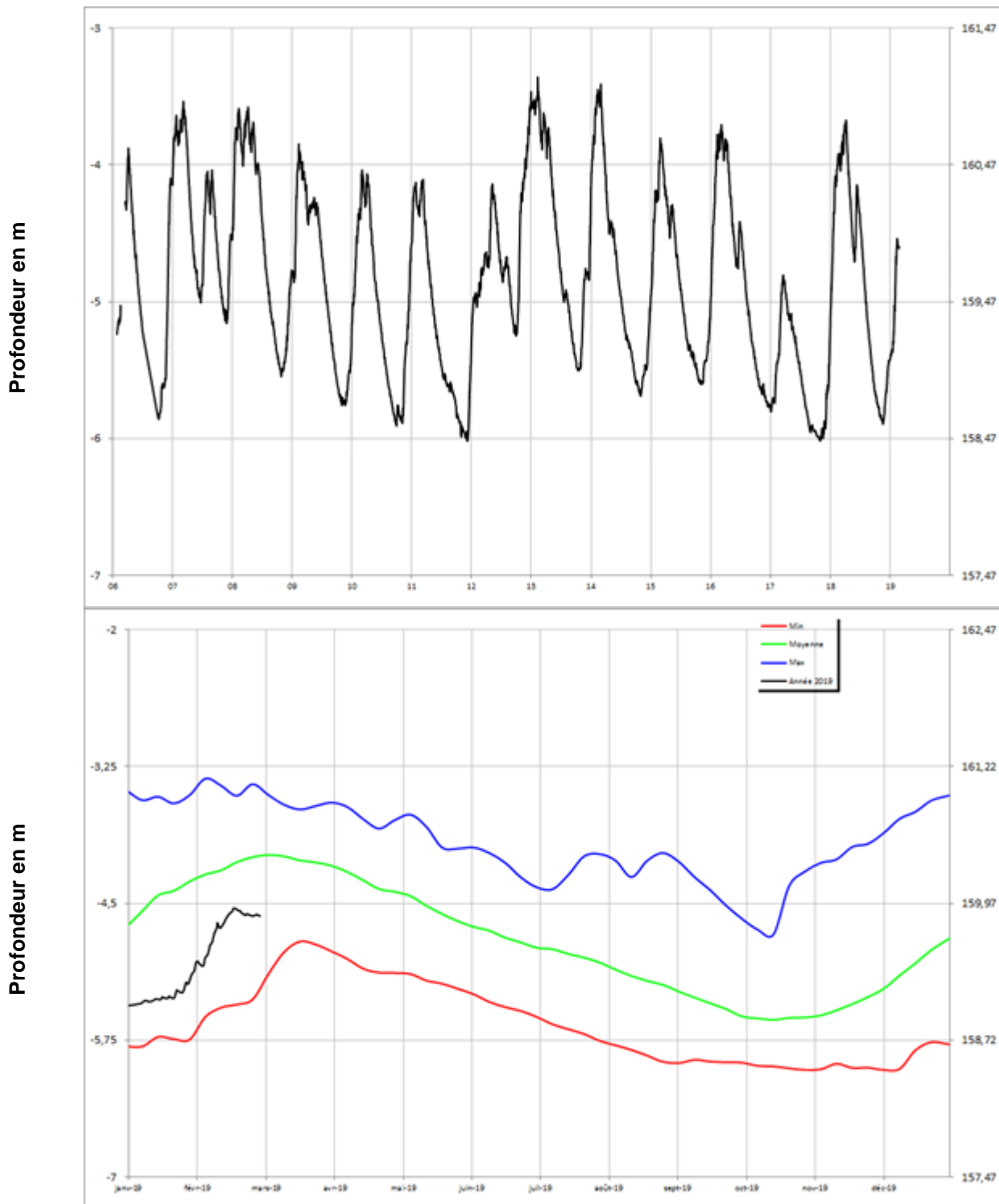
GREZ EN BOUERE
03567X0041/PZ4





Socle

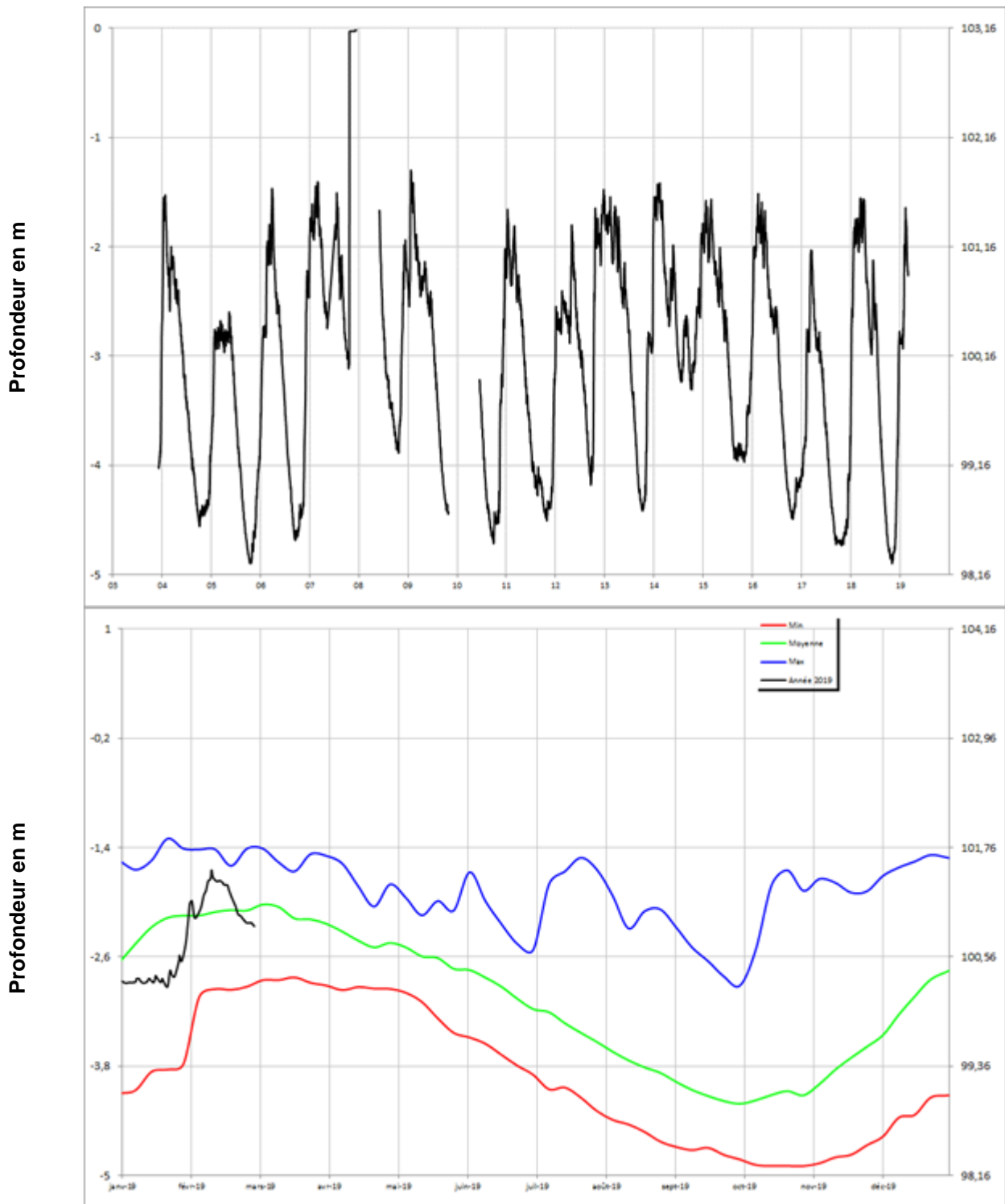
LA GRAVELLE
03195X0513/PZ





Calcaires
 cambriens

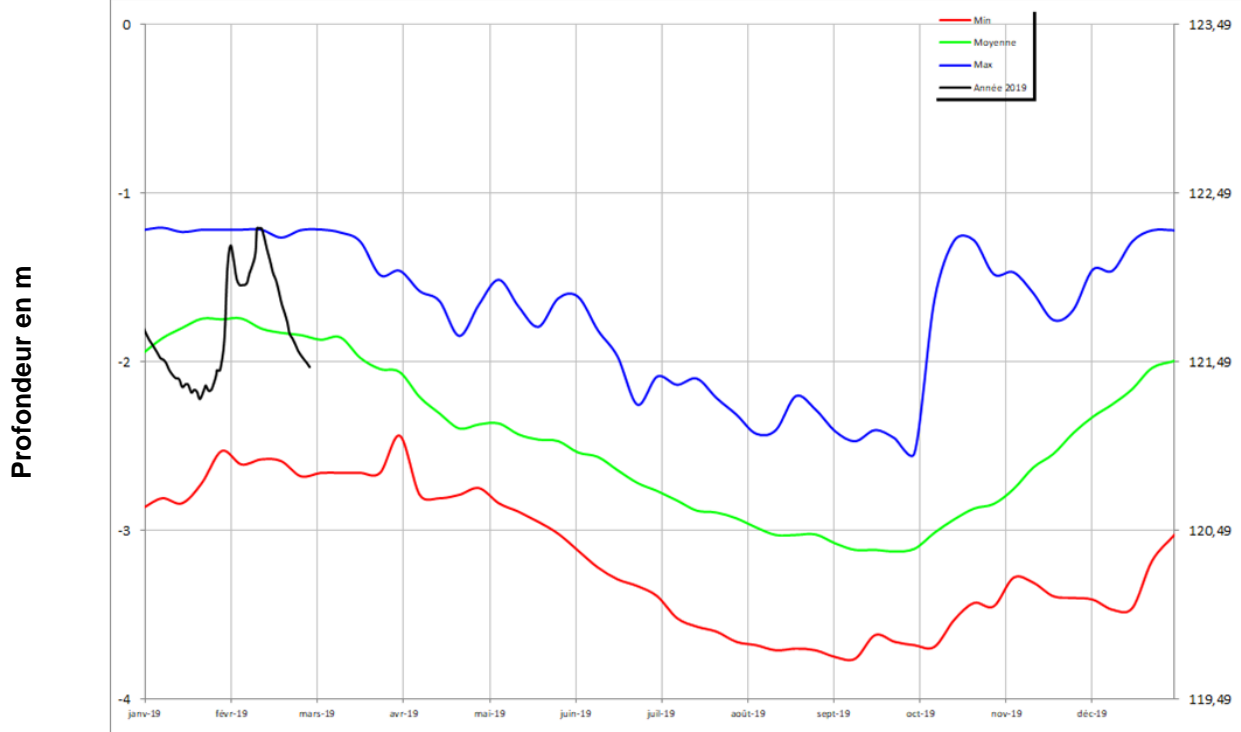
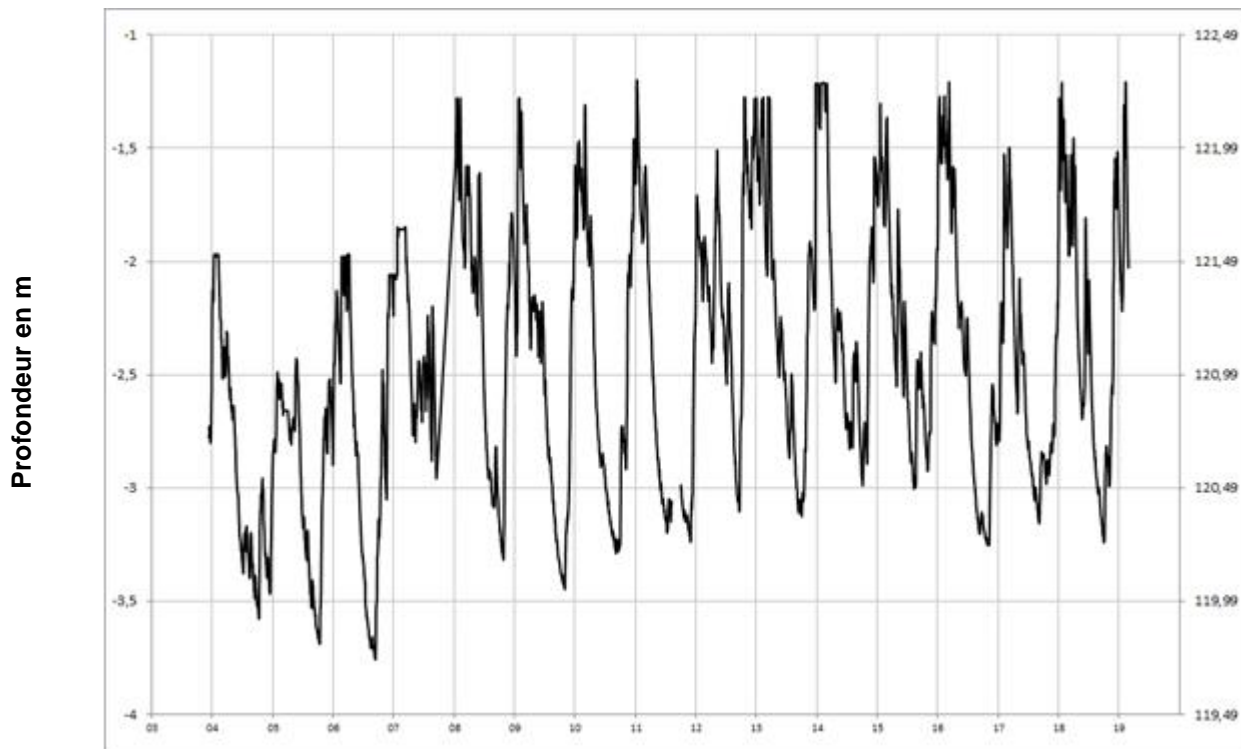
SAINT CHRISTOPHE DU LUAT
03207X0603/PZ7





Socle

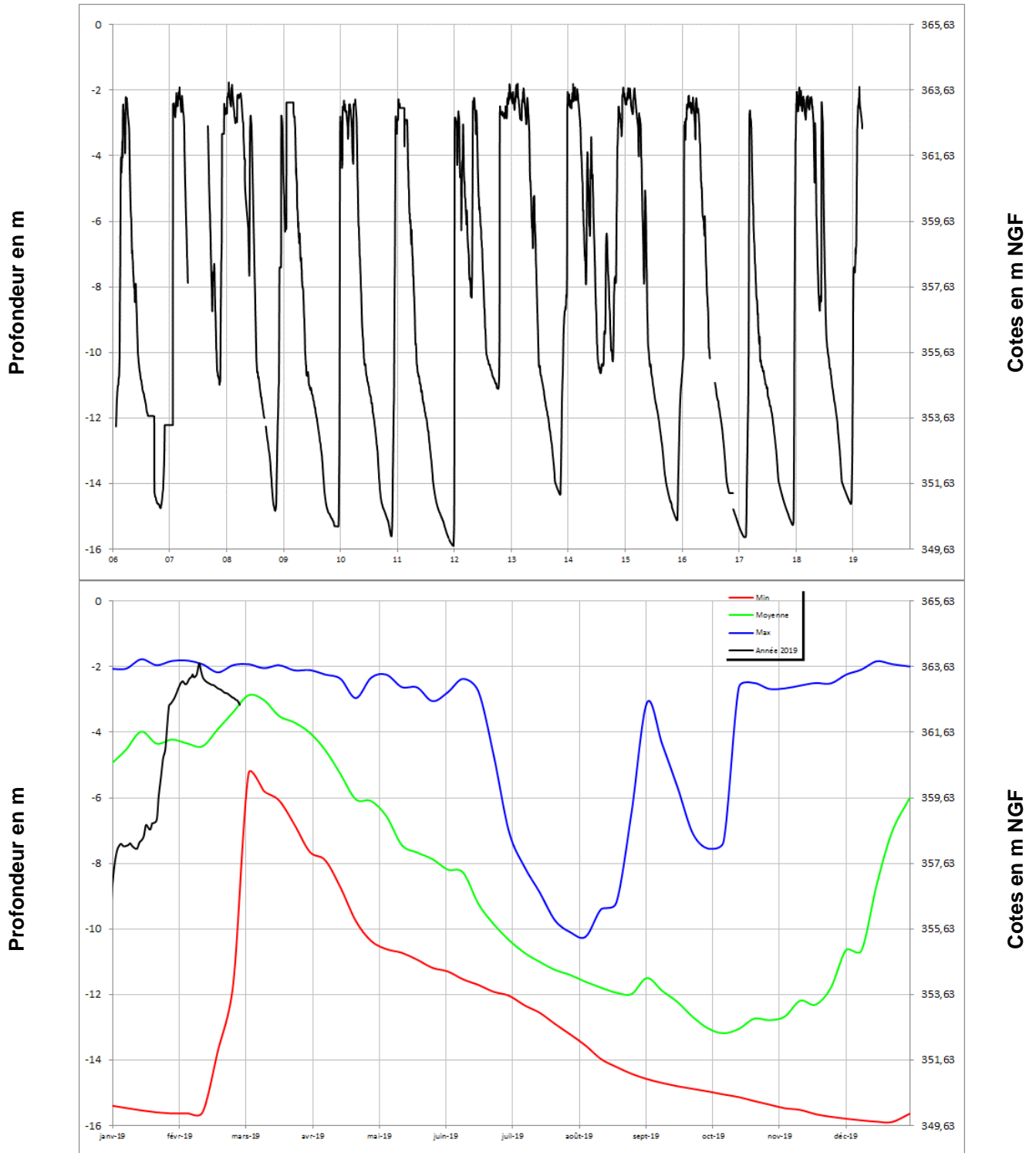
COMMER
03201X6016/PZ2





Grès armoricains

PRE EN PAIL
02507X0615





Calcaires cambriens

SAINT PIERRE SUR ORTHE
03212X0021/P

