

Département : Mayenne (53)

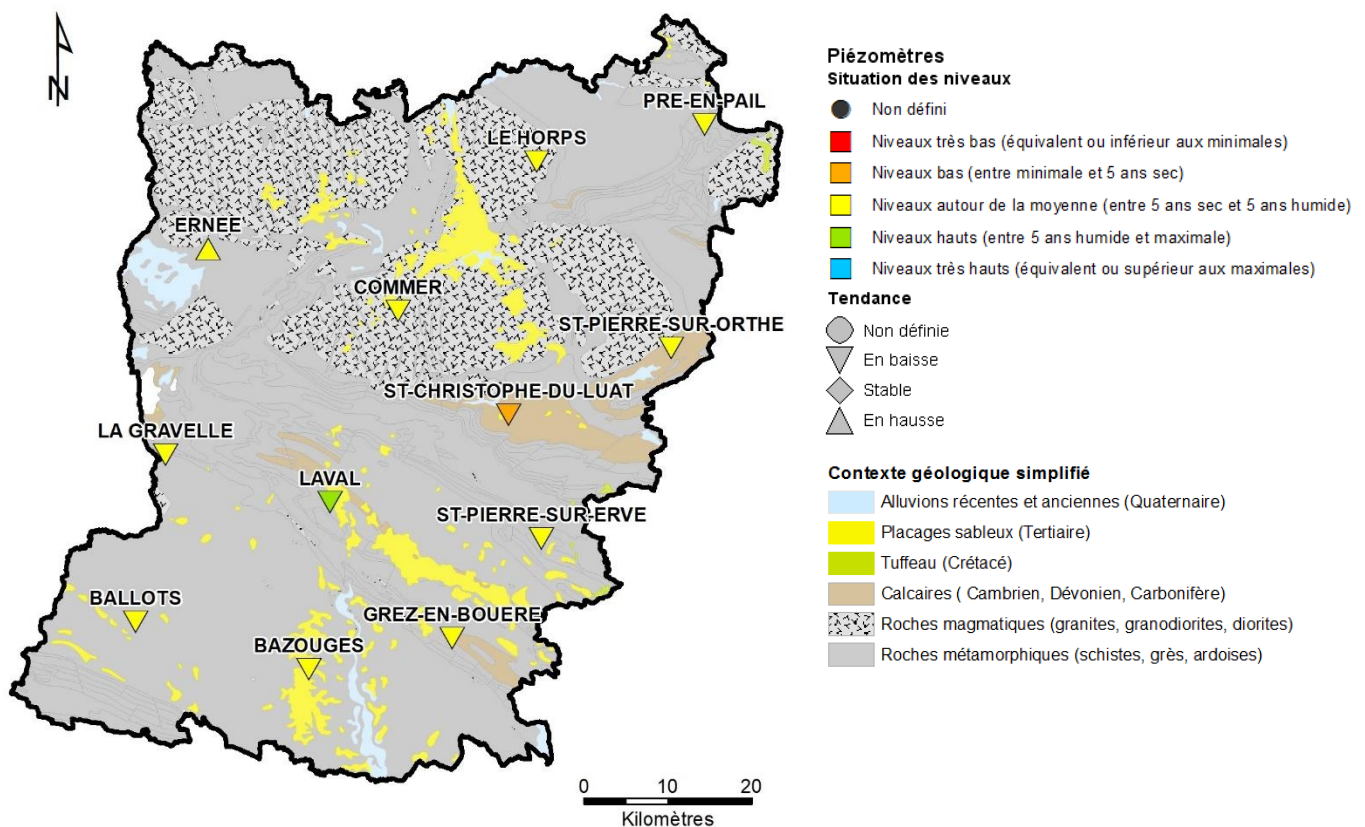
Date : 1^{er} juillet 2020

Le BRGM – Service Géologique Régional des Pays de la Loire – gère depuis 2003 le réseau de suivi piézométrique patrimonial du département de la Mayenne.

Les 12 ouvrages de suivi constituant ce réseau sont répartis comme suit : 5 sont implantés dans des schistes, 1 dans des grès armoricains, 1 dans du granite et les 4 autres dans des calcaires du Cambrien et du Dévonien. Le piézomètre restant suit la nappe des sables rouges du Pliocène (placage important à l'Ouest de Château-Gontier).

Les données issues de ce réseau sont par ailleurs mises à disposition et téléchargeables sur le site internet public www.ades.eaufrance.fr. ADES est la banque nationale d'Accès aux Données sur les Eaux Souterraines.

Situation piézométrique au 1^{er} juillet 2020



En juin, la vidange naturelle des nappes se poursuit, atténuée dans plusieurs secteurs par une brève remontée des niveaux sous l'effet des précipitations qui ont arrosé le département au cours de la première quinzaine de juin (Ernée, Commer, Ballots).

Les nappes du département se maintiennent à des niveaux compris entre le niveau moyen mensuel quinquennal sec et le niveau moyen mensuel quinquennal humide. Seul le piézomètre de Saint-Christophe-de-Luat enregistre des niveaux proches du niveau moyen mensuel décennal sec (et ce depuis mi-mai).

Chroniques piézométriques au 1^{er} juillet 2020

Aquifère	Identifiant	Commune	Chronique Piézométrique	Statistiques
Calcaires cambriens	03207X0603/PZ7	SAINT CHRISTOPHE	Accès au graphique	Accès au graphique
Calcaires cambriens	03212X0021/P	SAINT PIERRE SUR ORTHE	Accès au graphique	Accès au graphique
Calcaires carbonifères	03564X0063/PZ	SAINT PIERRE SUR ERVE	Accès au graphique	Accès au graphique
Grès armoricains	02507X0615/PZ6	PRE EN PAIL	Accès au graphique	Accès au graphique
Pliocène (sables rouges)	03904X0064/PZ	BAZOUGES	Accès au graphique	Accès au graphique
Socle	03555X6010/PZ1	BALLOTS	Accès au graphique	Accès au graphique
Socle	03201X6016/PZ2	COMMER	Accès au graphique	Accès au graphique
Socle	02846X6018/PZ3	ERNEE	Accès au graphique	Accès au graphique
Socle	03567X0041/PZ4	GREZ EN BOUERE	Accès au graphique	Accès au graphique
Socle	03195X0513/PZ	LA GRAVELLE	Accès au graphique	Accès au graphique
Socle	03554X0029/PZ5	LAVAL	Accès au graphique	Accès au graphique
Socle	02854X0024/PZ6	LE HORPS	Accès au graphique	Accès au graphique