

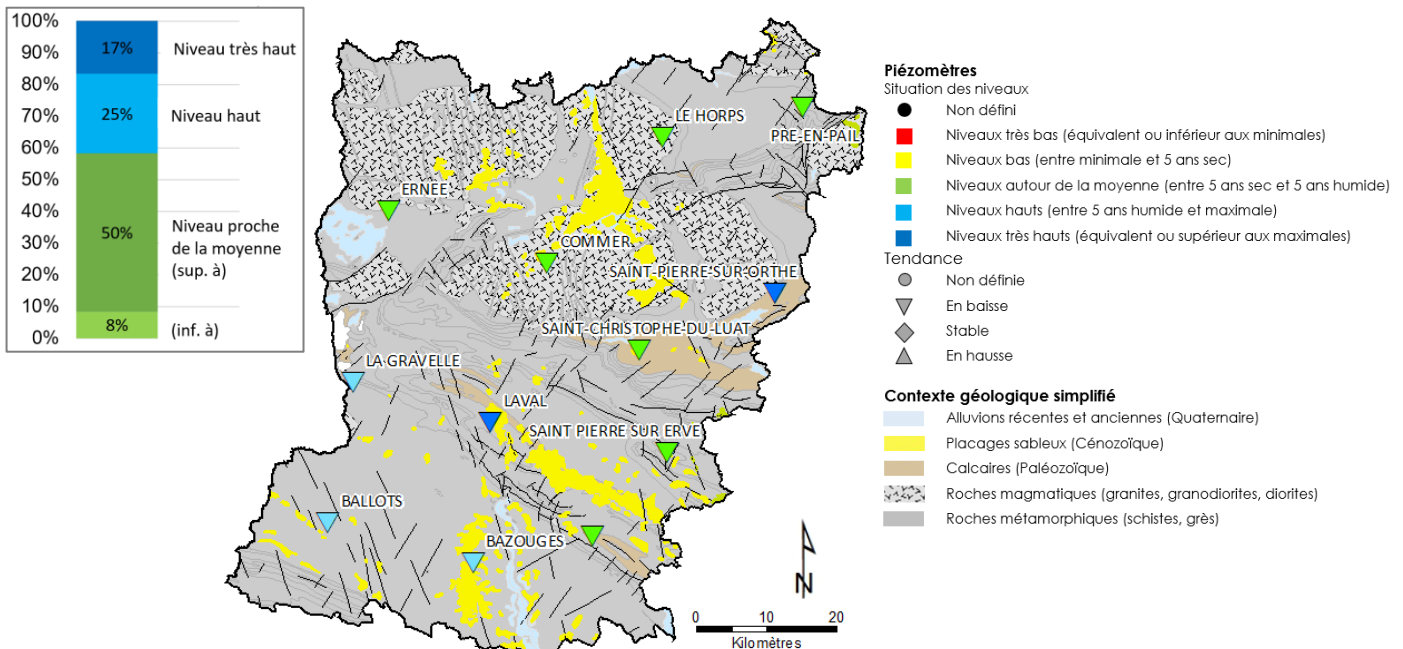
**Département :** Mayenne (53)

**Date :** 1<sup>er</sup> septembre 2024

Dans le cadre de ses missions de Service Public, le BRGM - Direction régionale des Pays de la Loire - gère depuis 2003 le réseau de suivi piézométrique patrimonial du département de la Mayenne. Les 12 ouvrages de suivi constituant ce réseau sont répartis comme suit : 5 sont implantés dans des schistes, 1 dans des grès armoricains, 1 dans du granite et les 4 autres dans des calcaires du Cambrien et du Dévonien. Le piézomètre restant suit la nappe des sables rouges du Pliocène (placage important à l'Ouest de Château-Gontier).

**Les données issues de ce réseau sont par ailleurs mises à disposition et téléchargeables sur le site internet public [www.adeseaufrance.fr](http://www.adeseaufrance.fr). ADES est la banque nationale d'Accès aux Données sur les Eaux Souterraines.**

## Situation piézométrique au 1<sup>er</sup> septembre 2024



*En Mayenne, les nappes sont majoritairement très réactives.*

Après une recharge hivernale des nappes excédentaire d'octobre à mars, entretenue par des précipitations soutenues et régulières, la baisse des niveaux s'est amorcée en mars. Du fait des conditions particulièrement fraîches et pluvieuses jusqu'à mi-juillet, la majorité des nappes suivies en Mayenne a bénéficié d'épisodes de recharge jusqu'à très tardivement. Ainsi, la vidange saisonnière des nappes s'est installée tardivement et à partir de niveaux particulièrement élevés par rapport aux moyennes.

**A début septembre, l'état des ressources en eaux souterraines est très favorable et la période de vidange saisonnière des nappes (baisse des niveaux) est en cours.** La situation actuelle des ressources en eaux souterraines en Mayenne peut se résumer ainsi :

- **Tendance :** les 12 niveaux piézométriques suivis sont en baisse.
- **Situation :** A l'exception de la nappe de socle suivie à Ernée, tous les niveaux piézométriques suivis sont supérieurs à la moyenne. 5 nappes suivies (soit 42% des suivis) présentent un niveau haut (supérieur à la courbe des 5 ans humide) ou supérieur aux maximales enregistrées à cette période de l'année depuis le début des suivis.

La période de vidange des nappes devrait se poursuivre les deux prochains mois, sauf si de nouveaux cumuls pluviométriques importants sont enregistrés.

*Le prochain bulletin sera établi au 1<sup>er</sup> octobre 2024.*



## Chroniques piézométriques actualisées

Aquifère	Identifiant BSS <i>ancien identifiant</i>	Commune	Chronique Piézométrique	Statistiques IPS*
Pliocène (sables rouges)	BSS001BNZN <i>03904X0064/PZ</i>	BAZOUGES	<a href="#">Accès au graphique</a>	<a href="#">Accès au graphique</a>
Calcaires cambriens	BSS000XWPS <i>03207X0603/PZ7</i>	SAINT CHRISTOPHE	<a href="#">Accès au graphique</a>	<a href="#">Accès au graphique</a>
Calcaires cambriens	BSS000XWUY <i>03212X0021/P</i>	SAINT PIERRE SUR ORTHE	<a href="#">Accès au graphique</a>	<a href="#">Accès au graphique</a>
Calcaires carbonifères	BSS000ZSRK <i>03564X0063/PZ</i>	SAINT PIERRE SUR ERVE	<a href="#">Accès au graphique</a>	<a href="#">Accès au graphique</a>
Grès armoricains	BSS000TSMN <i>02507X0615/PZ6</i>	PRE EN PAIL	<a href="#">Accès au graphique</a>	<a href="#">Accès au graphique</a>
Socle	BSS000ZSAN <i>03555X6010/PZ1</i>	BALLOTS	<a href="#">Accès au graphique</a>	<a href="#">Accès au graphique</a>
Socle	BSS000XVZY <i>03201X6016/PZ2</i>	COMMER	<a href="#">Accès au graphique</a>	<a href="#">Accès au graphique</a>
Socle	BSS000VVVQ <i>02846X6018/PZ3</i>	ERNEE	<a href="#">Accès au graphique</a>	<a href="#">Accès au graphique</a>
Socle	BSS000ZSXQ <i>03567X0041/PZ4</i>	GREZ EN BOUERE	<a href="#">Accès au graphique</a>	<a href="#">Accès au graphique</a>
Socle	BSS000XUUY <i>03195X0513/PZ</i>	LA GRAVELLE	<a href="#">Accès au graphique</a>	<a href="#">Accès au graphique</a>
Socle	BSS000ZRTK <i>03554X0029/PZ5</i>	LAVAL	<a href="#">Accès au graphique</a>	<a href="#">Accès au graphique</a>
Socle	BSS000VVGX <i>02854X0024/PZ6</i>	LE HORPS	<a href="#">Accès au graphique</a>	<a href="#">Accès au graphique</a>

\*IPS : Indicateur Piézométrique Standardisé (développé par le BRGM), [pour en savoir plus](#)