

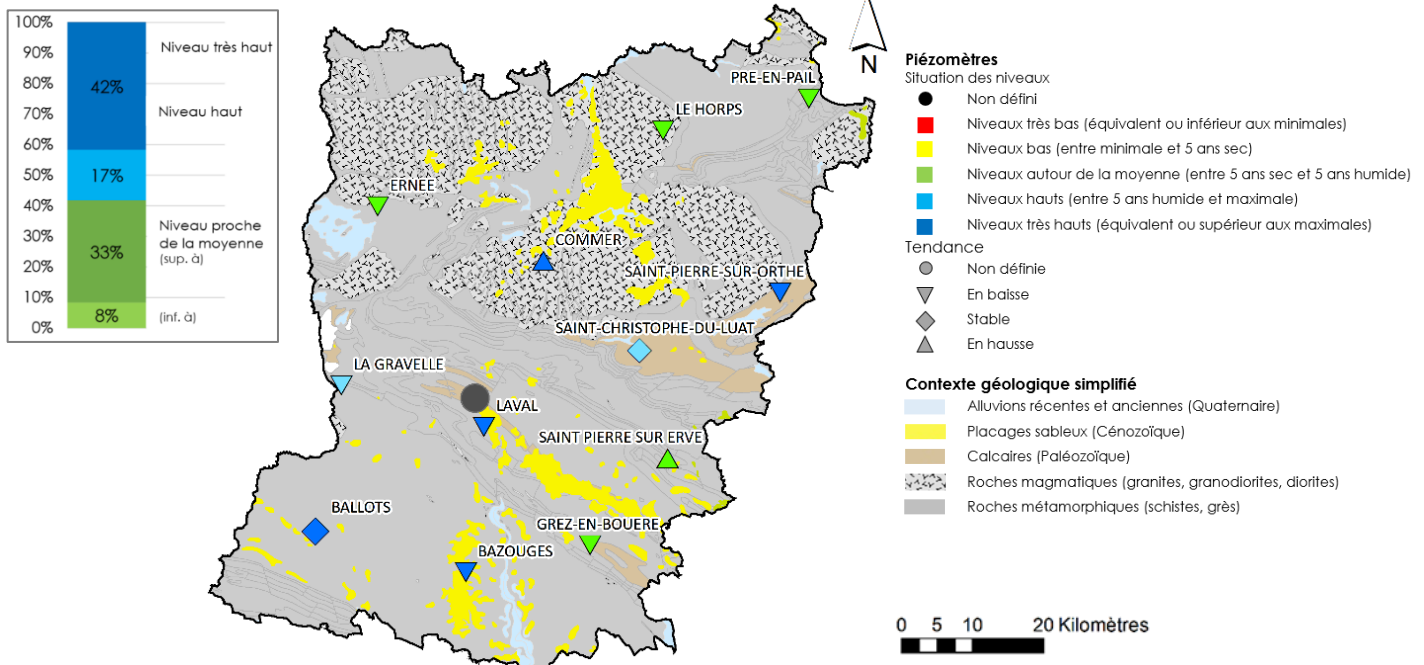
Département : Mayenne (53)

Date : 1^{er} octobre 2024

Le réseau de suivi piézométrique du département de la Mayenne a été mis en place par le BRGM à partir de 2003. Les 12 ouvrages de suivi constituant actuellement ce réseau sont répartis comme suit : 5 sont implantés dans des schistes, 1 dans des grès armoricains, 1 dans du granite et les 4 autres dans des calcaires du Cambrien et du Dévonien. Le piézomètre restant suit la nappe des sables rouges du Pliocène (placage important à l'Ouest de Château-Gontier).

Les données issues de ce réseau sont par ailleurs mises à disposition et téléchargeables sur www.adès.eaufrance.fr.

Situation piézométrique au 1^{er} octobre 2024



En Mayenne, les nappes sont majoritairement très réactives.

Après une recharge hivernale des nappes excédentaire entretenue par des précipitations soutenues et régulières, la vidange saisonnière des nappes s'est installée très tardivement (en juillet) et à partir de niveaux particulièrement élevés par rapport aux moyennes. En septembre, les importants cumuls pluviométriques ont occasionné des hausses de niveaux piézométriques (recharges ponctuelles des nappes).

A début octobre, l'état des ressources en eaux souterraines est très favorable. Sur les 12 suivis piézométriques actifs dans le département :

- **Tendance :** 8 niveaux piézométriques suivis ont évolué à la hausse en septembre. 2 suivis sont restés stables et 2 seulement sont restés en baisse.
- **Situation :** A l'exception de la nappe de socle suivie à Ernée, tous les niveaux piézométriques suivis sont supérieurs à la moyenne. 7 nappes suivies (soit 58% des suivis) présentent un niveau haut (supérieur à la courbe des 5 ans humide) ou supérieur aux maximales enregistrées à cette période de l'année depuis le début des suivis.

Dans les prochains mois, la situation des nappes restera très favorable et l'évolution des niveaux dépendra des conditions météorologiques. La période de recharge des nappes devrait s'amorcer en novembre. Si – comme en septembre - de nouveaux cumuls pluviométriques importants sont enregistrés en octobre, la recharge s'amorcera plus précocement.

Le prochain bulletin sera établi au 1^{er} décembre 2024.



Chroniques piézométriques actualisées

Aquifère	Identifiant BSS <i>ancien identifiant</i>	Commune	Chronique Piézométrique	Statistiques IPS*
Pliocène (sables rouges)	BSS001BNZN <i>03904X0064/PZ</i>	BAZOUGES	Accès au graphique	Accès au graphique
Calcaires cambriens	BSS000XWPS <i>03207X0603/PZ7</i>	SAINT CHRISTOPHE	Accès au graphique	Accès au graphique
Calcaires cambriens	BSS000XWUY <i>03212X0021/P</i>	SAINT PIERRE SUR ORTHE	Accès au graphique	Accès au graphique
Calcaires carbonifères	BSS000ZSRK <i>03564X0063/PZ</i>	SAINT PIERRE SUR ERVE	Accès au graphique	Accès au graphique
Grès armoricains	BSS000TSMN <i>02507X0615/PZ6</i>	PRE EN PAIL	Accès au graphique	Accès au graphique
Socle	BSS000ZSAN <i>03555X6010/PZ1</i>	BALLOTS	Accès au graphique	Accès au graphique
Socle	BSS000XVZY <i>03201X6016/PZ2</i>	COMMER	Accès au graphique	Accès au graphique
Socle	BSS000VVVQ <i>02846X6018/PZ3</i>	ERNEE	Accès au graphique	Accès au graphique
Socle	BSS000ZSXQ <i>03567X0041/PZ4</i>	GREZ EN BOUERE	Accès au graphique	Accès au graphique
Socle	BSS000XUUY <i>03195X0513/PZ</i>	LA GRAVELLE	Accès au graphique	Accès au graphique
Socle	BSS000ZRTK <i>03554X0029/PZ5</i>	LAVAL	Accès au graphique	Accès au graphique
Socle	BSS000VVGX <i>02854X0024/PZ6</i>	LE HORPS	Accès au graphique	Accès au graphique

*IPS : Indicateur Piézométrique Standardisé (développé par le BRGM), [pour en savoir plus](#)