

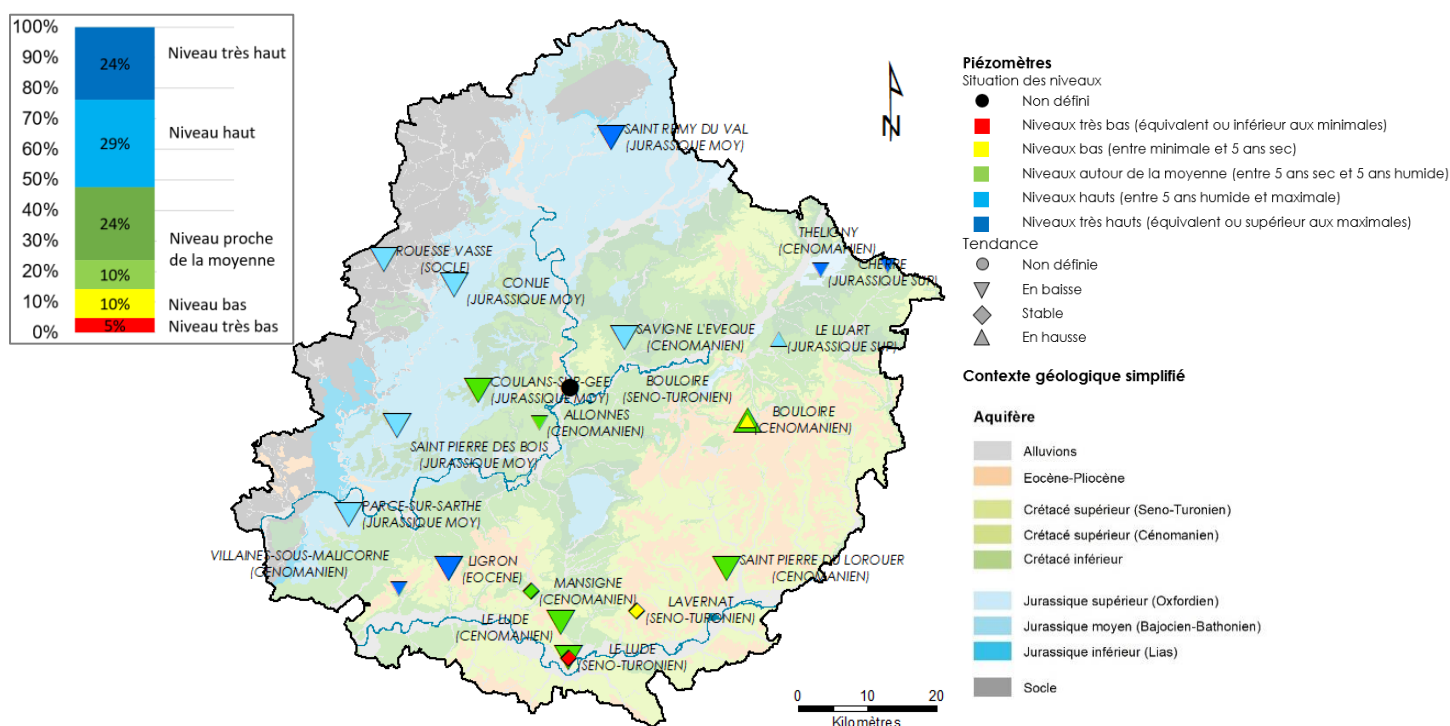
Département : Sarthe (72)

Date : 1^{er} septembre 2024

Le réseau de suivi piézométrique du département de la Sarthe a été mis en place et géré par le Département de 1992 à 2022. Depuis 2022, le BRGM - Direction régionale des Pays de la Loire gère ce réseau dans le cadre de ses missions de Service Public. Les 21 ouvrages de suivi piézométrique constituant ce réseau sont répartis de manière à suivre les différentes ressources en eaux souterraines du département.

Les données issues de ce réseau sont mises à disposition et téléchargeables sur le site internet public www.adès.eaufrance.fr. ADES est la banque nationale d'Accès aux Données sur les Eaux Souterraines.

Situation piézométrique au 1^{er} septembre 2024



Après une recharge 2023-2024 très excédentaire, les conditions météorologiques fraîches et pluvieuses se sont maintenues jusqu'à début juillet retardant l'amorçage franc de la période de vidange des nappes (baisse saisonnière des niveaux piézométriques). En juillet puis en août, malgré des conditions météorologiques encore maussades, la vidange des nappes s'est affirmée et généralisée.

A début septembre, l'état des ressources en eau souterraine en Sarthe est globalement très favorable et la période de vidange des nappes (baisse des niveaux) est en cours. La situation actuelle des ressources en eaux souterraines en Sarthe peut se résumer ainsi :

- **Tendance :** 15 suivis présentent un niveau en baisse. 3 niveaux piézométriques sont stables (*nappe du Séno-Turonien à Lavernat et au Lude, nappe du Cénomaniens à Maignié*) et 3 sont en hausse (*nappe du Séno-Turonien à Bouloire, nappe du Cénomaniens à Bouloire, nappe du Jurassique supérieur au Luart*). Pour ces 6 niveaux suivis, l'évolution des niveaux est actuellement liée à l'arrêt des prélèvements saisonniers.
- **Situation des niveaux :** 16 niveaux piézométriques suivis (soit 76% des suivis) sont au-dessus des moyennes calculées. 11 niveaux suivis sont hauts (supérieurs à la courbe des 5 ans humide) ou très hauts (supérieurs aux maximales de début septembre). Seuls 3 suivis présentent encore un niveau bas (proche des minima observés). Ces 3 suivis concernent la nappe du Cénomaniens (Bouloire) et la nappe du Séno-Turonien (Lavernat et Le Lude).

Dans les prochains mois, la situation des nappes devrait rester favorable. La période de vidange des nappes devrait se poursuivre les deux prochains mois, sauf si de nouveaux cumuls pluviométriques importants sont enregistrés.

Le prochain bulletin sera établi au 1^{er} octobre 2024

Chroniques piézométriques actualisées

Aquifère	Identifiant	Commune	Réseau	Chronique Piézométrique	Statistiques IPS*
Eocène (Calcaires lacustres)	BSS001BRBF	LIGRON	DCE	Accès au graphique	Accès au graphique
Séno-Turonien (craie)	BSS000ZWAD	BOULOIRE	DCE	Accès au graphique	Accès au graphique
Séno-Turonien (craie) captif	BSS001BRUZ	LAVERNAT	complémentaire	Accès au graphique	Accès au graphique
Séno-Turonien (craie)	BSS001DQJQ	LUDE(LE)	complémentaire	Accès au graphique	Accès au graphique
Cénomaniens (sables du perche)	BSS001BSAR	SAINT-PIERRE-DU-LOROUER	DCE	Accès au graphique	Accès au graphique
Cénomaniens	BSS000XXVC	SAVIGNE-L'EVEQUE	DCE	Accès au graphique	Accès au graphique
Cénomaniens	BSS001BRTA	COULONGE	DCE	Accès au graphique	Accès au graphique
Cénomaniens	BSS001DQJP	LUDE(LE)	DCE	Accès au graphique	Accès au graphique
Cénomaniens (craie)	BSS000XYTA	THELIGNY	complémentaire	Accès au graphique	Accès au graphique
Cénomaniens	BSS000ZUJP	ALLONNES	complémentaire	Accès au graphique	Accès au graphique
Cénomaniens	BSS000ZWBK	BOULOIRE	complémentaire	Accès au graphique	Accès au graphique
Cénomaniens	BSS001BRRB	MANSIGNE	complémentaire	Accès au graphique	Accès au graphique
Cénomaniens captif	BSS001BQYC	VILLAINES-SOUS-MALICORNE	complémentaire	Accès au graphique	Accès au graphique
Oxfordien	BSS000XYBN	CHERRE	complémentaire	Accès au graphique	Accès au graphique
Oxfordien captif	BSS000XYMH	LUART(LE)	complémentaire	Accès au graphique	Accès au graphique
Bajo-Bathonien	BSS000VXLF	SAINT-REMY-DU-VAL	DCE	Accès au graphique	Accès au graphique
Bajo-Bathonien	BSS000XXGK	CONLIE	DCE	Accès au graphique	Accès au graphique
Bajo-Bathonien	BSS000ZTJY	SAINT-PIERRE-DES-BOIS	DCE	Accès au graphique	Accès au graphique
Bajo-Bathonien	BSS000ZTPG	COULANS-SUR-GEE	DCE	Accès au graphique	Accès au graphique
Bajo-Bathonien	BSS001BQLB	PARCE-SUR-SARTHE	DCE	Accès au graphique	Accès au graphique
Socle	BSS000XWVZ	ROUESSE-VASSE	DCE	Accès au graphique	Accès au graphique

*IPS : Indicateur Piézométrique Standardisé (développé par le BRGM), [pour en savoir plus](#)